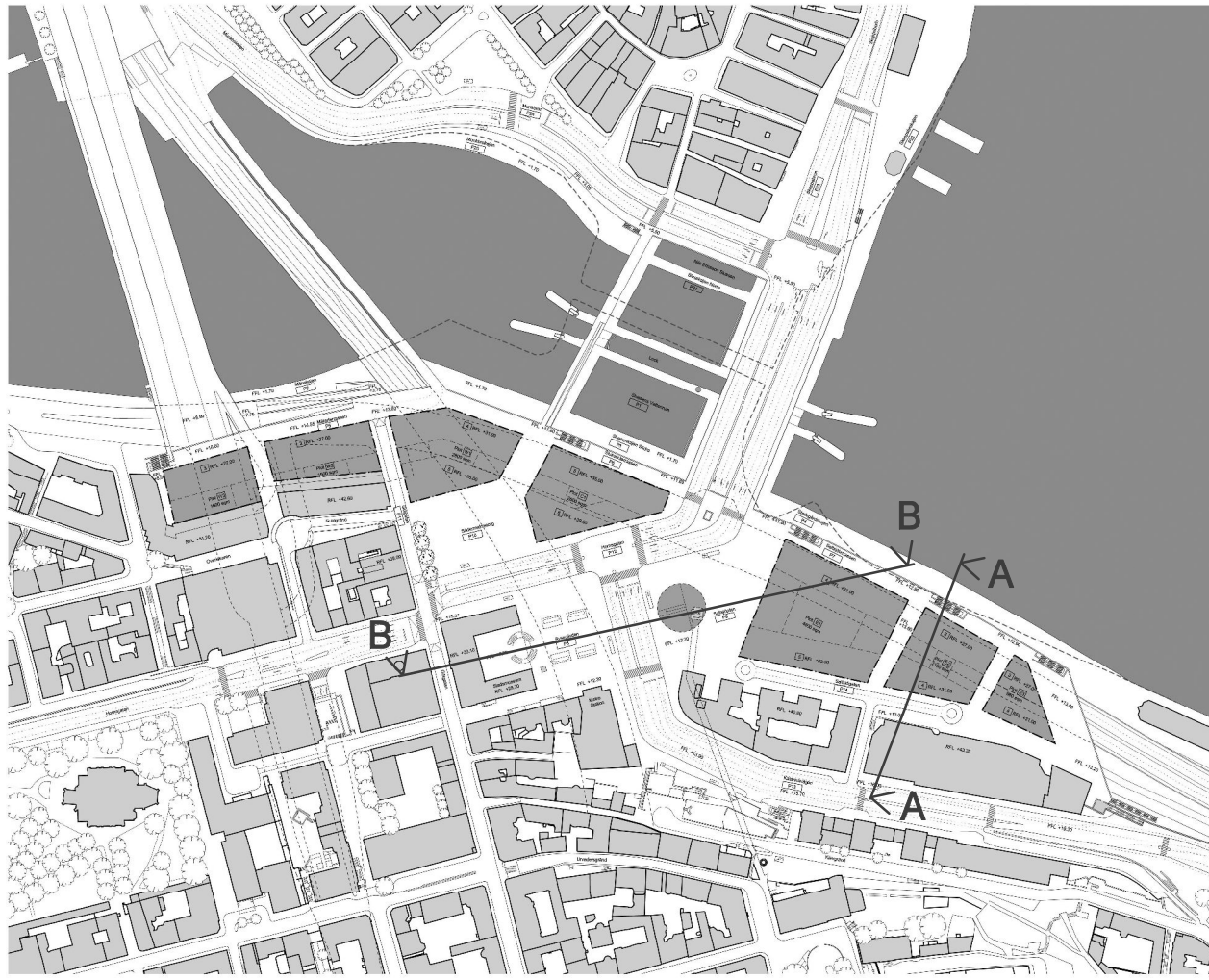
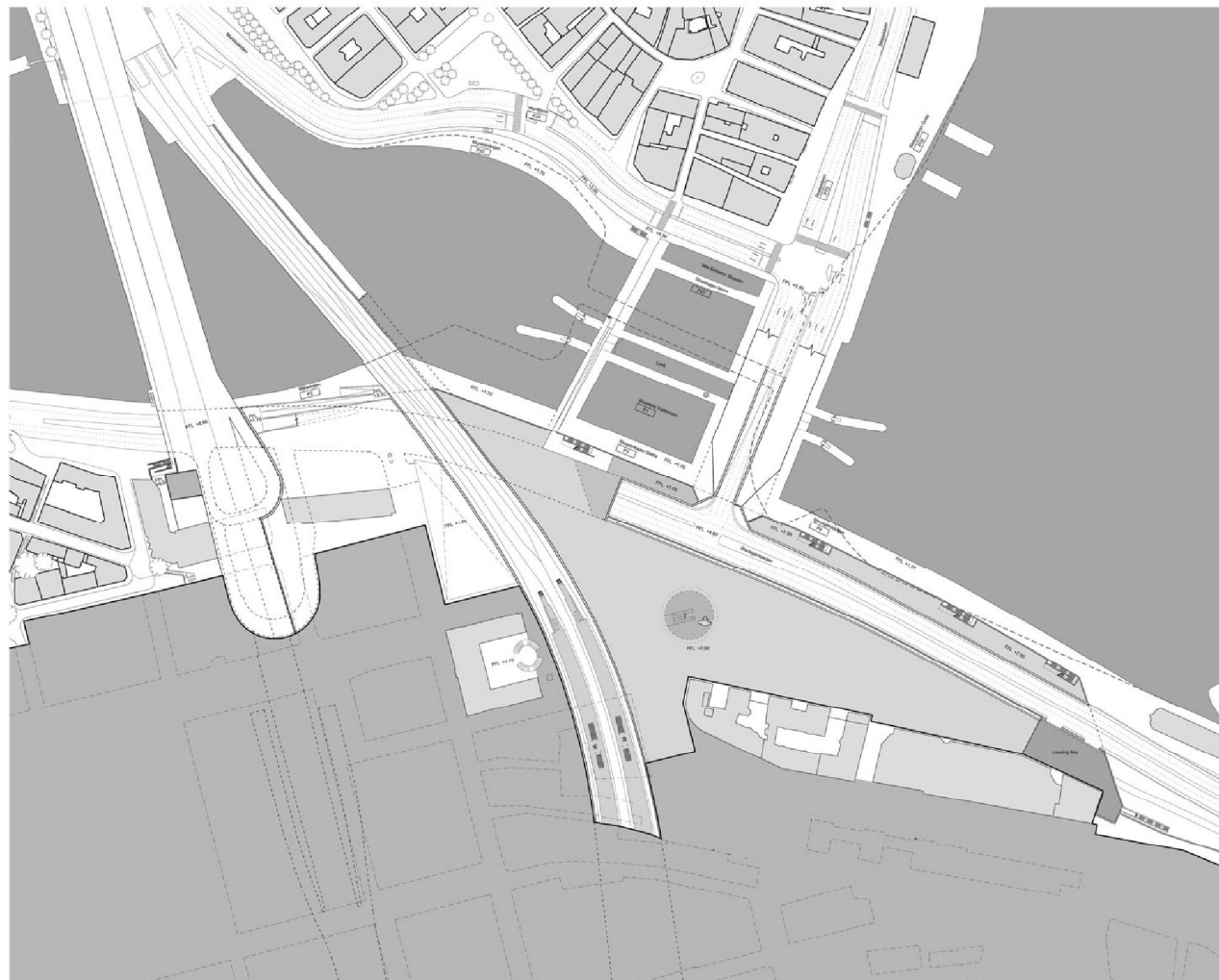


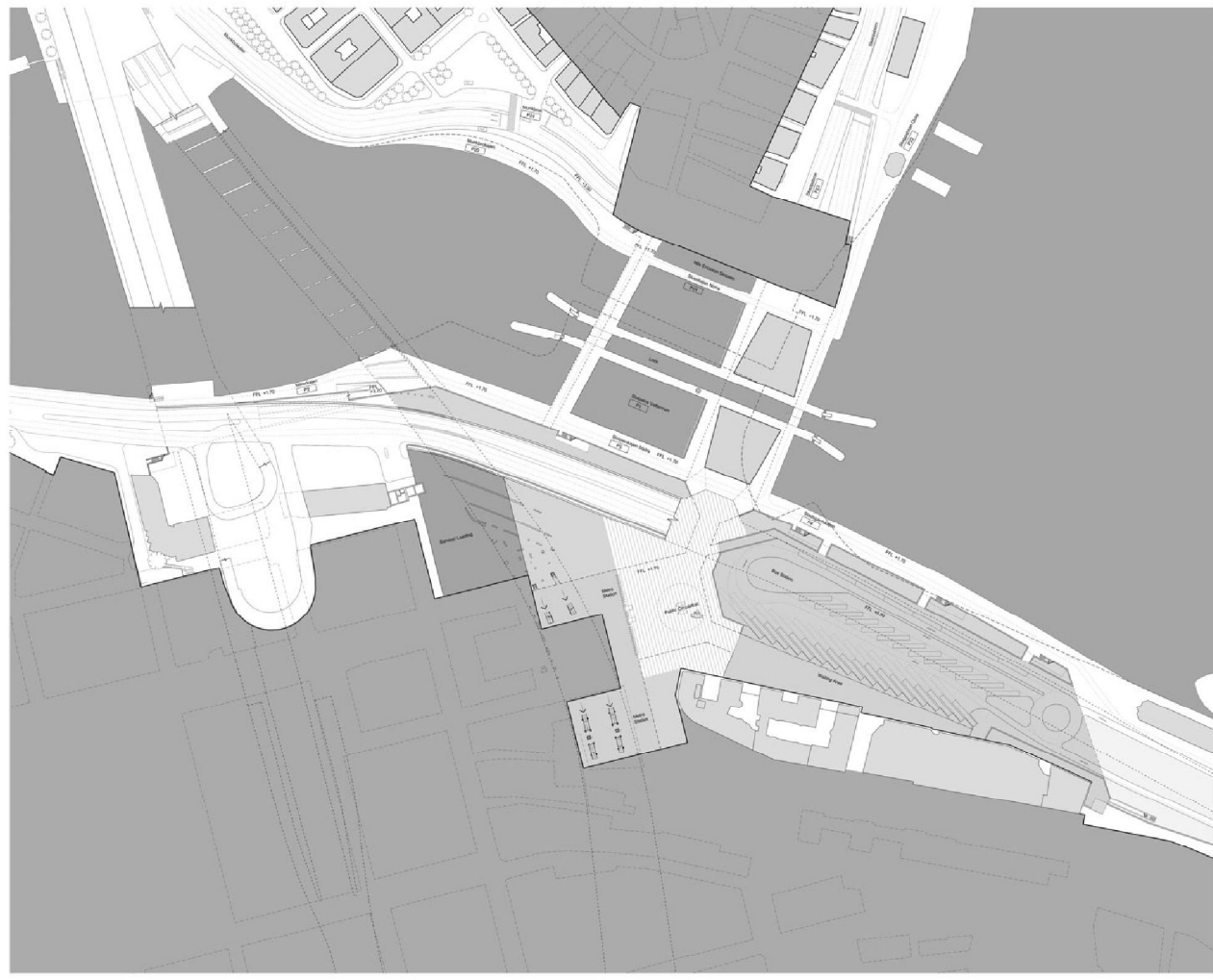
Illustrationsplaner



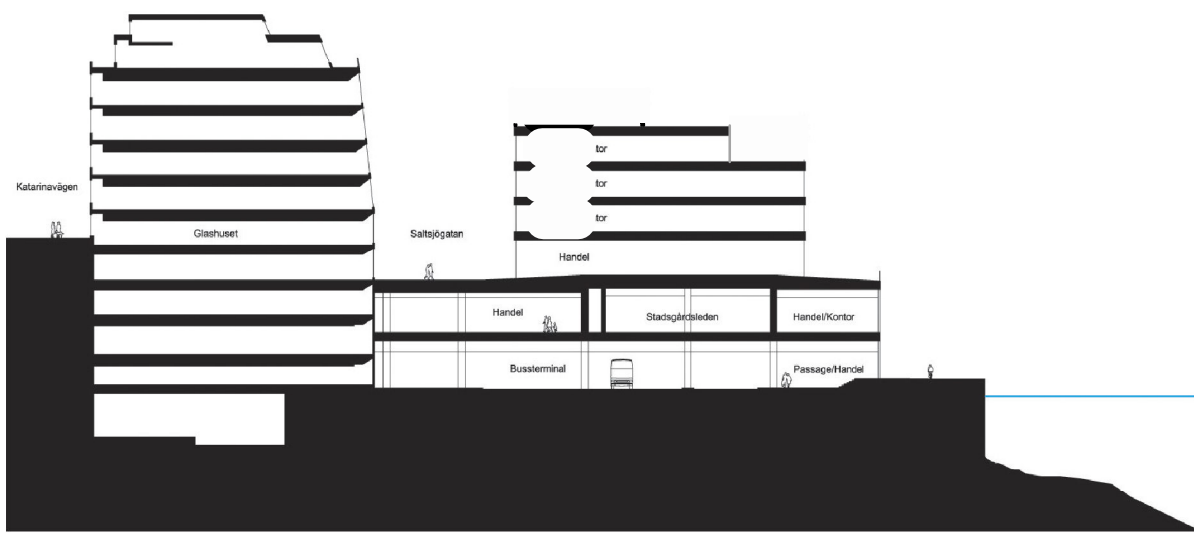
Torgplan +12



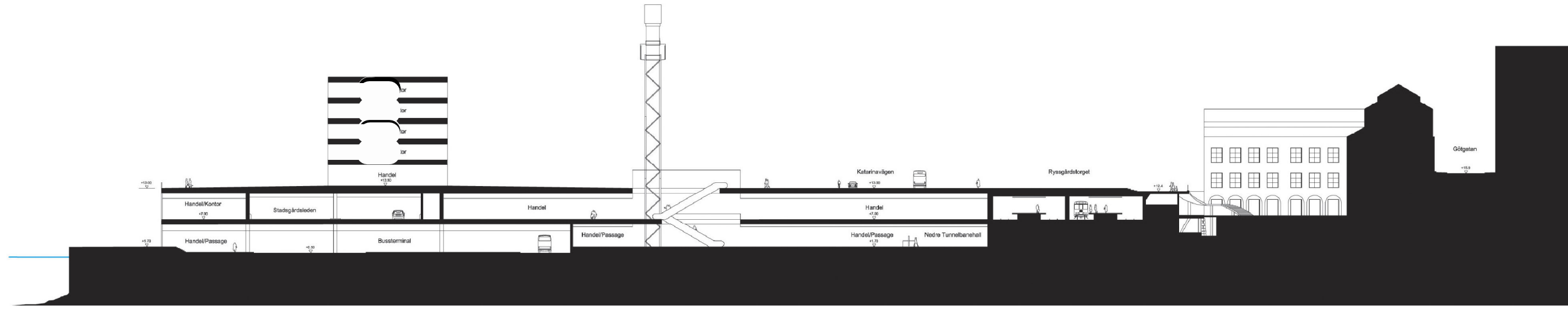
Mellanplan +7



Kajplan +2



Sektion A-A



Sektion B-B

GRUNDKARTA

- Kvarters-/områdesgräns
- Fastighetsgräns
- Regietycken
- Byggnad
- Väg / gångbänk
- Träd
- Staket
- Nivåkurvor
- Markhöjd
- Mur
- Stödmur

Koordinatsystem: Sweref99 18 00 i plan  
och stadens (RH 00) i höjd  
Måtklass II  
Upprättad av Stadsplaneringsavdelningen

lantmätare

ILLUSTRATIONER

- Illustrationslinje
- Illustrationstext

UPPLYSNINGAR

Plänen består av:  
- plankarta med bestämmelser  
Till planen hör:  
- planbeskrivning  
- genomförandebeskrivning  
- MKB

Plänen är upprättad enligt plan- och bygglagen (PBL)

PLANBESTÄMMELSER

Följande gäller inom områden med nedanstående beteckningar.  
Bestämmelse utan beteckning gäller inom hela planområdet.  
Endast angiven användning och utformning är tillåten.

Bestämmelse inom parentes avser användning respektive  
egenskap i de under planen.

Gränsbeteckningar

- Gräns för planområdet
- Användningsgräns
- Egenskapsgräns
- Utgående gräns

Användning av mark och vatten

- ALLMÄNNA PLATSER
  - GATA: Fordons-, gång- och cykeltrafik
  - HUVUDGATA: Gata som ingår i huvudnätet i gatu- och torgplan samt på bro
  - HUVUDGATA 1: Gata som ingår i huvudnätet i undre plan (Stadsgårdsleden)
  - GENOMFART: Genomfartstrafik i undre plan (Centralbron/Söderledstunneln)
  - TORG: Torg, i huvudsak gångtrafik och vistelsezoner
  - KAJ: Cykeltrafik och angränsande trafik tillåten

- GANGBRO
- CYKELBRO
- GANGLÖP
- CYKELBRO

Kvartersmark

- CK

- CK

- G1

- H1

- P1

- T1

- T2

- T3

- T4

Vattenområden

- W

- WE1

- WT1

- WT1

Utformning av allmänna platser

- +0.0: Föreskriven höjd över nollplanet
- trappa: Trappa mellan torgplan och kajplan ska anordnas

Begränsning av markens bebyggande

- e1: Marken för bebyggelse med högst 150 kvm i maximalt i ett plan. Byggnaden ska nyttjas för Djurgårdsferjan (biljettförsäljning, personalutrymme, teknikutrymme etc.)
- x1: Utrymme i undre plan (kajplan) mellan bussterminal och entré till tunnelbanan samt koppling ut till kaj ska vara tillgänglig för allmän gångtrafik. Koppling mellan kajplan och torgplan genom ström intill Katarinahissen ska också vara tillgänglig för allmänheten.
- x2: Mark skall vara tillgänglig för gång- och cykeltrafik på ramp mellan torgplan och kajplan.

Markens anordnande

- +0.0: Föreskriven höjd över nollplanet
- trappa: Trappa mellan torgplan och kajplan ska anordnas

Utformning

- +0.0: Högsta byggnadshöjd i meter
- +0.0: Högsta totalhöjd i meter över nollplanet
- +0.0: Högsta antal våningar från torgplan

Till detaljplanen kommer gestaltungsprogram att tas fram som bland annat behandlar stadsbyggnad, offentliga rum och arkitektur. Gestaltungsprogram kan komma att fastställas av stadsbyggnadsnämnden efter det att detaljplanen antagits. Gestaltungsprogram ska följas för respektive område och berörd byggherre.

Värdefulla byggnader och områden

- q1: Katarinahissen får inte rivras eller till sitt yttre försvannas. Konstruktionen med fackverk skall bevaras. Hissstrumman skall i delarna ovan torgplan bibehållas öppen. Underhåll skall göras med för hissen traditionella metoder och material.
- q2: Nils Ericson-slussens ursprungliga konstruktion skall bevaras. Slussens stensatta kajmurar och kajer skall bevaras.
- q3: Byggnaden med trappor får inte rivras. Exteriören får inte försvannas.

Trafikbuller

Bostäder ska utformas så att minst hälften av böningsrummen i varje lägenhet får högst 55 dBA ekvivalent ljudnivå (nattstillsvärde) utanför fönster.

Minst en balkong/uteplats till varje bostad eller en gemensam uteplats i anslutning till bostäderna ska utformas eller placeras så att de utsätts för högst 55 dBA ekvivalent ljudnivå och högst 70 dBA maximal ljudnivå (nattstillsvärde).

Bostäder ska utformas så att stomljudd i böningsrum inte överstiger ljudnivån 30 dBA (low) vid tillpassage.

Bostäder ska utformas så att ekvivalent ljudnivå i böningsrum inte överstiger 30 dBA och maximal ljudnivå inte överstiger 45 dBA mellan kl. 22.00-06.00.

Administrativa bestämmelser

Genomförandetiden slutar 10 år efter det att planen har vunnit laga kraft.

Fastighetsplan (tomtindelning) som avser Södra Torn 1 fastställd 1936-01-07, akt B20/1936 upphör att gälla i sin helhet.  
Fastighetsplan (tomtindelning) som avser Tranbodarne 12 fastställd 1971-03-22, akt B20/1971 upphör att gälla i sin helhet.

Förslag

Detaljplan för

**Slussen**  
del av Södermalm 7:85 m fl  
i stadsdelarna Gamla Stan och Södermalm  
i Stockholm

Stockholms stadsbyggnadskontor  
Planavdelningen  
2010-01-18

Katrin Berkefeldt  
planchef

godkänd av  
antagen av  
laga kraft

Martin Schröder  
planarkitekt

S-Dp 2005-08976-54