

GRUNDKARTA

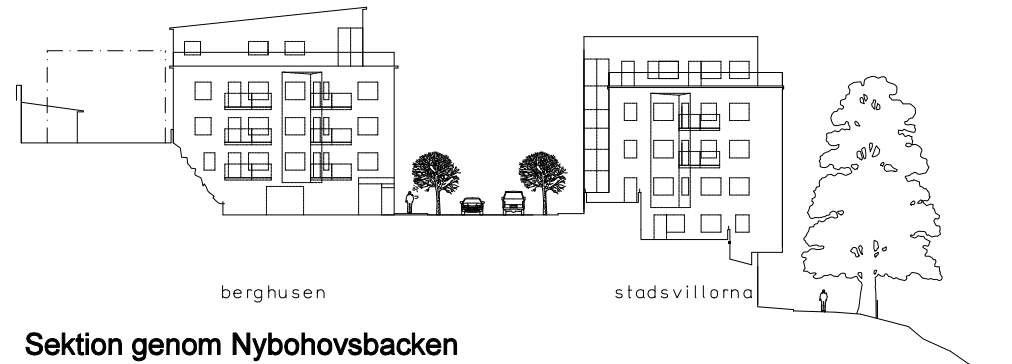
- Kvarters-/områdesgräns
- Fastighetsgräns
- Fastighetsgräns 3D
- Registernummer
- Byggnad
- Träd
- Staket
- Nivåkurvor
- Markhöjd
- Mur
- Stödmur
- Servitutsområde

Koordinatsystem: ST 74 i plan  
och stadens (RH 00) i höjd  
Mätklass II  
Upprättad av Stadsmättningsavdelningen

UPPLYSNINGAR

Planen består av:  
- plankarta med bestämmelser  
Till planen hör:  
- planbeskrivning  
- genomförandebeskrivning

Planen är upprättad enligt plan- och bygglagen (PBL)



Sektion genom Nybohovsbacken

PLANBESTÄMMELSER

Följande gäller inom områden med nedanstående beteckningar.  
Bestämmelse utan beteckning gäller inom hela planområdet.  
Endast angiven användning och utformning är tillåten.

Gränsbeteckningar

- Gräns för planområdet
- Användningsgräns
- Egenskapsgräns
- Utgående gräns enligt detaljplan
- Utgående gräns mellan park och gata

Användning av mark

- Allmänna platser
  - GATA: Fordons-, gång- och cykeltrafik
  - PARK: Parkområde
- Kvartersmark
  - BC1: Bostäder, lokaler för centrumändamål tillåts
  - BC2: Bostäder, lokaler för centrumändamål ska finnas i del av bottenplan
- E1: Elnätstation
- S1P: Förskola, garage i källarplan
- (T1): Kollektivtrafik, tunnelbana i tunnel
- (T2): Kollektivtrafik, bergbana i tunnel

Utformning av allmänna platser  
+0.0: Föreskriven höjd över nollplanet

Utnyttjandegrad

e 1300: Största byggnadsarea i kvadratmeter ovan mark

Begränsning av markens bebyggande

- Marken får inte bebyggas
- Marken får endast bebyggas med uthus
- Marken får byggas under med planterbart bjälklag
- Marken ska vara tillgänglig för allmän gångtrafik

Markens anordnande

- +0.0: Föreskriven höjd över nollplanet
- n1: Träd ska bevaras och skyddas under byggtiden
- lek: Lekplats ska anordnas
- plantering: Gatuplantering ska anordnas

Utformning, utförande

- +0.0: Högsta totalhöjd i meter över nollplanet
- VIII: Högsta antal våningar från gatunivå
- f1: Byggnadens tak ska ha ytskikt av tunn växtbädd med torktålig växtlighet
- v1: Utöver angivet våningsantal får souterängvåning(-ar) anordnas mot natusidan
- v2: Ett obebyggt område ska lämnas mellan marknivå och underkant bjälklag med en fri höjd av minst 3,0 meter

Balkonger, burspråk, skärmtak, stödmurar och terrasser får, där stadsbyggnadsnämnden så bedömer lämpligt anordnas på kvartersmark som i övrigt inte får bebyggas

Utöver högsta angivna totalhöjd får teknisk installation anordnas

Störningsskydd

Bostäder ska utformas så att minst hälften av boningsrummen i varje lägenhet får högst 55 dBA ekvivalent ljudnivå (frifältsvärde) utanför fönster.

Minst en balkong/uteplats till varje bostad eller en gemensam uteplats i anslutning till bostäderna ska utföras eller placeras så att de utsätts för högst 55 dBA ekvivalent ljudnivå och högst 70 dBA maximal ljudnivå (frifältsvärden).

Bostäder ska utföras så att stomljud i boningsrum inte överstiger ljudnivån 30 dBA (slow) vid tågpassage.

Bostäder ska utföras så att ekvivalent ljudnivå i boningsrum inte överstiger 30 dBA och maximal ljudnivå inte överstiger 45 dBA mellan kl. 22.00-06.00.

ILLUSTRATIONER

- Illustrationslinje
- Illustrerat träd

Administrativa bestämmelser  
Genomförandetiden slutar 5 år efter det att planen har vunnit laga kraft.

Förslag

Detaljplan för område vid

Nybohovsbacken ,  
del av Liljeholmen 1:1 m fl

i stadsdelen Liljeholmen i Stockholm

Stockholms stadsbyggnadskontor  
Planavdelningen  
2009-05-29

Tomas Enqvist  
planchef

Anna Rex  
handläggare

godkänd av  
antagen av  
laga kraft