

Markteknisk undersökningsrapport

MUR

Åkeshov 1:1 Stockholm



Uppdrag:	Åkeshov 1:1 Stockholm
Uppdragsnummer:	30067859
Kund:	Maxera Bostad Projekt AB
Handläggare geoteknik:	Sarthak Awasthi/Olle Supponen
Handläggare miljöteknik:	Erica Malmström
Uppdragsledare:	Lars O Waltersson
Granskare geoteknik:	Emma Backteman Parö
Granskare miljöteknik:	Isabelle Bask
Datum:	2024-02-02
Dokumentreferens:	30067859_MUR_Geoteknik_Åkeshov 1_1 Stockholm.docx

Innehållsförteckning

1	Objekt	3
2	Syfte	3
3	Underlag för undersökningen	3
4	Styrande dokument	4
5	Geoteknisk kategori	4
6	Befintliga förhållanden	5
6.1	Historisk markanvändning	5
6.2	Topografi och ytbeskaffenhet	5
6.3	Befintliga konstruktioner & ledningar	5
6.4	Geologi	5
6.5	EBH	6
7	Positionering	7
8	Geotekniska fältundersökningar	7
8.1	Utförda fältförsök	7
8.2	Undersökningsperiod	7
8.3	Fältingenjörer	7
8.4	Använd utrustning	7
8.5	Provhantering	8
8.6	Övrigt	8
9	Radon	8
10	Grundvatten	8
11	Miljöteknik	9
11.1	Genomförande	9
11.2	Bedömningsgrunder	10
11.3	Miljöteknisk laborations resultat	10
11.3.1	Metaller 11	
11.3.2	Organiska ämnen	11
10	Värdering av undersökning	11

Bilagor

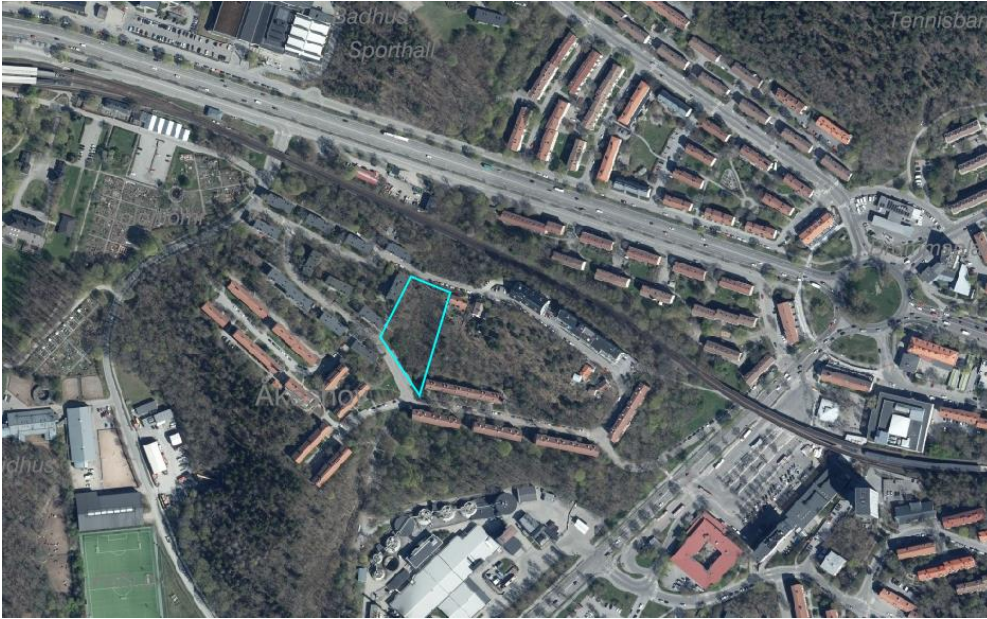
Beteckning		Datum	Sidor
Bilaga 1	Kalibreringsintyg	2023-02-17	1
Bilaga 2	Laboratorieanalys	2023-12-19	2
Bilaga 3	Resultatklassificering	2023-12-19	1
Bilaga 4	Laboratorieanalyser miljö	2024-01-04	21

Ritningar

Beteckning	Typ	Skala	Format	Datum
G-10.1-001	Plan	1:200	A1	2024-01-05
G-10.2-001	Sektion A-A, B-B, C-C	1:100	A1	2024-01-05

1 Objekt

På uppdrag av Maxera Bostad Projekt AB har Sweco Sverige AB utfört en översiktlig geoteknisk- och miljöteknisk undersökning inom fastigheten Åkeshov 1:1, Stockholms kommun för byggnation av 3 st huskroppar. Södra huskroppen har 4+1 våning utan garage. Norra huskroppen har 5+1 våning med garage. Huskroppen mellan södra och norra är en enplans komplementbyggnad med tvättstuga/UC. För undersökningsområde se Figur 1.



Figur 1. Undersökningsområdet (minkarta.lantmateriet.se 2023-01-04).

2 Syfte

Syftet med den geotekniska undersökningen är att beskriva rådande geotekniska förhållandena inom och därmed ge grundläggningsförutsättningar samt underlag för dimensionering inför fortsatt projektering.

Föreliggande handling redovisar enbart utförda undersökningsresultat.

3 Underlag för undersökningen

Följande underlag har använts för undersökningen:

- Situationsplan i dwg-format erhållen från beställaren.
- 24-01-17 Åkeshov 1_1 Landskapsplan
- Jordart- och jorddjupskarta erhållet från Sveriges geologiska undersökningar (SGU).
- Flygfotografier från Lantmäteriets webbtjänst "Min karta" samt Skogsstyrelsen
- Grundkarta i dwg-format erhållen från beställaren.
- EBH-karta Länsstyrelserna

4 Styrande dokument

Denna rapport ansluter till SS-EN 1997-1 och SS-EN 1997-2, med tillhörande nationell bilaga BFS 2013:10 – EKS 10. Styrande dokument för respektive metod anges i Tabell 1 – Tabell 5.

Tabell 1 Planering och redovisning

Undersökningsmetod	Standard eller annat styrande dokument
Fältplanering	SS-EN 1997-2
Fältutförande	Geoteknisk fälthandbok SGF Rapport 1:2013 samt SS-EN-ISO 22475-1:2006, SS-EN-1997-1 och SS-EN 1997-2
Beteckningssystem	SGF/BGS beteckningssystem Version 2001:2 med kompletterande beteckningsblad 2016

Tabell 2 Fältundersökningar – sondering, in-situ

Undersökningsmetod	Standard eller annat styrande dokument
Jord-bergsondering (Jb2)	SGF Rapport 4:2012

Tabell 3 Fältundersökningar - provtagning

Undersökningsmetod	Standard eller annat styrande dokument
Störd provtagning med skruvborr (Skr)	SGF Rapport 1:2013 samt provhantering SS-EN ISO 22475-1:2006. Provtagningskategori B-C, kvalitetsklass 3-5

Tabell 4 Hydrogeologiska undersökningar

Undersökningsmetod	Standard eller annat styrande dokument
Grundvattenrör (Rf)	SS-EN-ISO 22475–1:2021

Tabell 5 Miljötekniska undersökningar

Undersökningsmetod	Standard eller annat styrande dokument
Jordprovtagning, miljö	SGF Rapport 2:2013
Markradon (Radongashalt i jordluft)	BFR R85:1988 rev år 1990

Styrande dokument för fält- och laboratoriemetoder redovisas i respektive Försöksrapport för fält och lab.

5 Geoteknisk kategori

Den geotekniska undersökningen bedöms omfattas av geoteknisk kategori 2 (GK2).

6 Befintliga förhållanden

6.1 Historisk markanvändning

Objektet är obebyggt sedan tidigare och är i dagsläget beläget inom ett flerfamiljsbostadsområde. Området utgörs av tät växtlighet bestående av mindre träd och sly. Enligt historiska kartor har inga nya bostäder i närområdet tillkommit sedan 1958 enligt historiska flygfoton och aktuellt undersökningsområde har utgjorts av grönyta sedan samma årtal (Skogsstyrelsen, 2023).

6.2 Topografi och ytbeskaffenhet

Undersökningsområdet är beläget på en höjd söder om Snörmakarvägen. På östra och västra sidan finns befintliga flerbostadshus.

Området är beväxt med träd och buskar. Block samt berg i dagen främst i områdets norra del.

Markytan sluttar från norr till söder. Nivåerna vid borrade punkter varierar mellan +23,1 och +17,1 (RH2000).

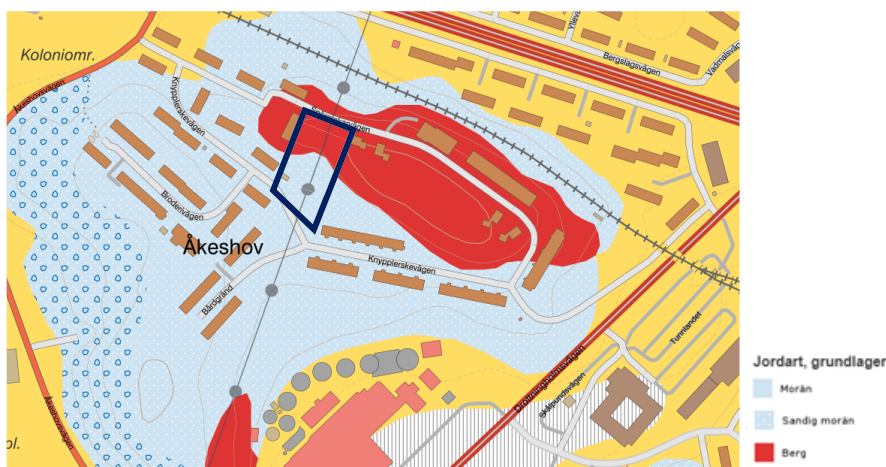
6.3 Befintliga konstruktioner & ledningar

Området ligger under befintlig kraftledning som löper längs med området. I norra delen av fastigheten, i läget för planerad huskropp, finns kraftledningsstolpar. Enligt uppgift från beställaren är kraftledningen inte längre i bruk.

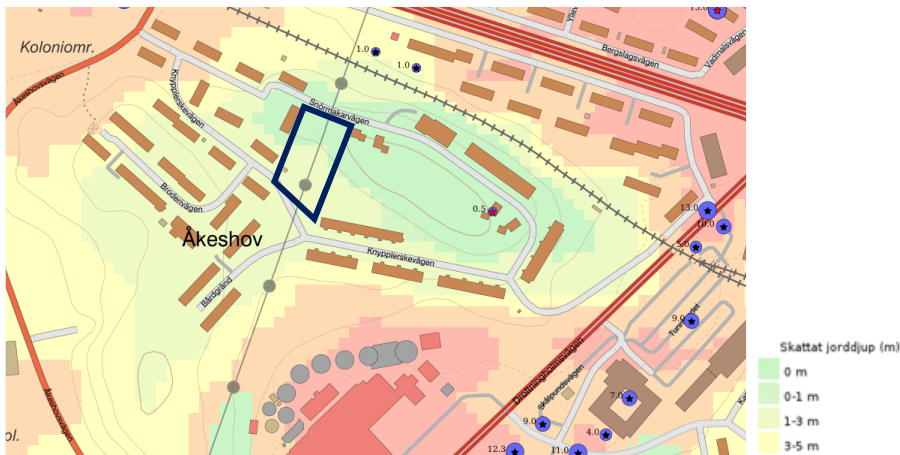
Inom samt runt undersökningsområdet finns även markförlagda ledningar och kablar.

6.4 Geologi

Enligt jordartskartan (SGU.se) består ytjorden i området av morän och berg med bedömt jorddjup om 0-5 m, se Figur 2 och Figur 3.



Figur 2 Jordartskarta från SGU med ungefärligt undersökningsområde



Figur 3 Jorddjupskarta från SGU med ungefärligt undersökningsområde

6.5 EBH

Tre objekt är identifierade inom 200 meter från undersökningsområdet i Länsstyrelsernas EBH-stöd. De identifierade objekten har primärbransch. Övrigt BKL4 ID 180298 (115 meter västerut), ytbehandling ID 128019 (130 meter åt sydväst), samt ett avloppsreningsverk ID 128109 (200 meter sydost), se Figur 1 för karta med identifierade objekt. Utöver detta finns även en stolpplats för luftledning på området. Ledningen över området var ej i funktion vid tiden för utförd fältarbete. Tunnelbanespår ovan jord är lokaliserat ca 60 meter norr om undersökningsområdet.



Figur 4 Identifierade objekt från EBH-kartan i närområdet till undersökningsområdet. Undersökningsområdet är markerat i rött.

7 Positionering

Utsättning och inmätning av undersökningspunkter har utförts av Jonas Wrede, Sweco Sverige AB. Mätarbeten har utförts med GNSS-utrustning av typ CHCNav i93 och klassas till mätningssklass B enligt SGF Geoteknisk Fälthandbok 1:2013.

Koordinatsystem i plan: SWEREF99 18 00, Höjdsystem: RH2000

8 Geotekniska fältundersökningar

8.1 Utförda fältförsök

Totalt har 9 st borrhäls punkter utförts. Metoder och antal redovisas i Tabell 6.

Provtagningarna är utförda med geoteknisk borrhäls vagn. Störd jordprovtagning inom ytjord har utförts med skruvborr ø 57 mm.

Tabell 6 Omfattning geoteknisk fältundersökning.

Id	x-koordinat	y-koordinat	z-koordinat	Jb2	Geo-Skr	Miljö-Skr	Hand-prov	Gw-rör
23S001	6580485,9	146084,4	17,8	x				
23S002	6580489,7	146092,9	17,1	x	x		x	
23S003	6580463,4	146094,1	17,3	x	x			
23S004	6580468,2	146102,4	17,1	x	x			x
23S005	6580499,3	146104,3	17,7	x				
23S006	6580520,2	146107,7	18,9	x				
23S007	6580517,9	146115,8	19,5	x				
23S008	6580541,8	146114,1	21,7					
23S009	6580539,4	146123,9	23,1			x		
Summa:				7 st	3 st	1 st	1 st	1 st

8.2 Undersökningsperiod

Fältarbetet ägde rum under perioden 15-20 december 2023. Vid tidpunkten för undersökningen var marken snötäckt och temperaturen varierade mellan +1°C till +5°C.

8.3 Fältingenjörer

Ansvarig fältgeotekniker var Jonas Wrede, Sweco Sverige AB.

8.4 Använd utrustning

Undersökningen har utförts med borrhäls vagn av typ 605GT. Kalibreringsintyg redovisas i Bilaga 1.

8.5 Provhantering

Upptagna jordprover har klassificerats okulärt i fält direkt vid provtagningen enligt SS-EN-ISO 14688-1. Ett provtagningsprotokoll har upprättats av ansvarig fältingenjör för varje provtagningspunkt.

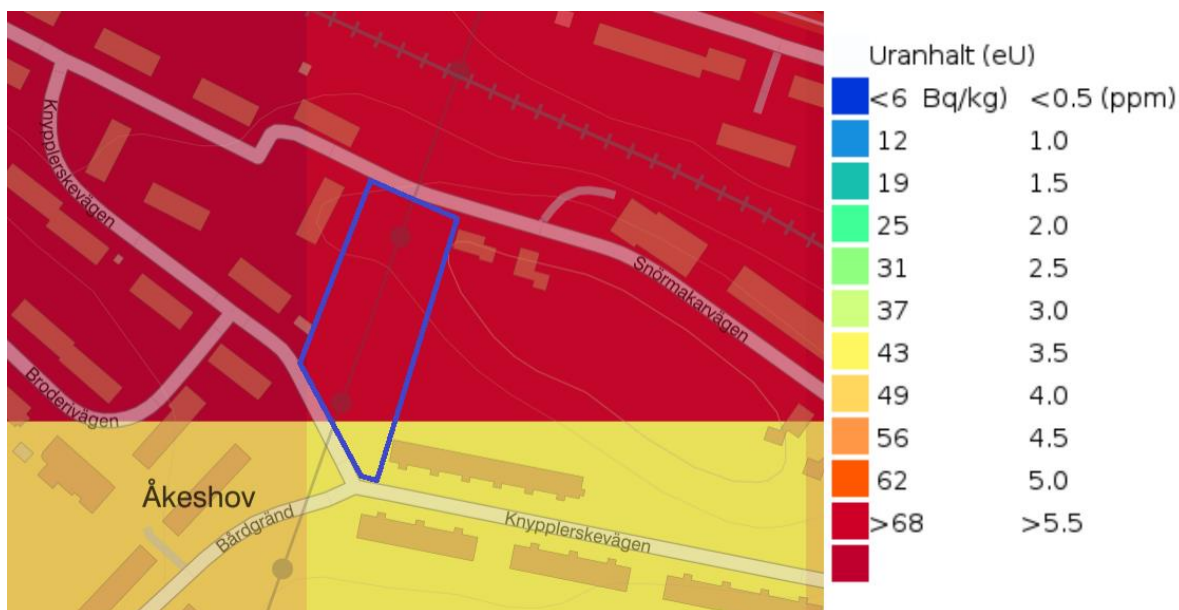
Miljötekniska prover homogeniserades, placerades i diffusionstäta påsar och förvarades mörkt och kylt under transporten till Eurofins.

8.6 Övrigt

Utförda undersökningar är benämnda 23Sxxx, där 23 står för årtal, S för Sweco och xxx är en löpande numrering. Resultat av utförda undersökningar redovisas i denna handlings tillhörande ritningar och bilagor. Undersökningspunkterna är inlagda i en databas (GeoSuite). Lägesdata (x, y, z) kan på begäran erhållas digitalt.

9 Radon

Enligt SGUs karta över Gammastrålning från uran har marken en uppskattningsvis en halt mellan 3,2 - 5,8 ppm.



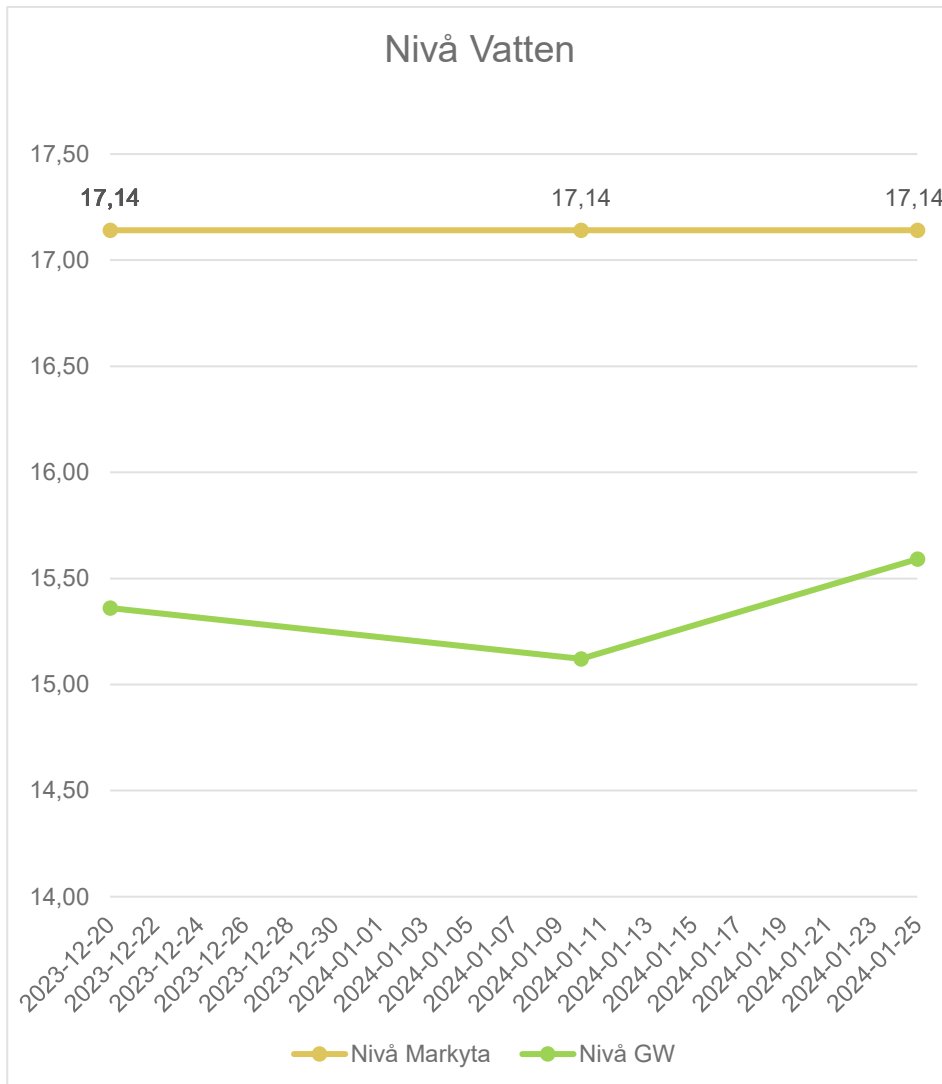
Figur 5. Uranhalt i mark, SGUs Gammastrålnings karta

10 Grundvatten

Ett geoteknisk grundvattenrör (Rf) av typ 1 tum stål har installerats. Funktionskontroll har utförts i samband med installationen.

Grundvattenrör 23S004G är avlästa tre gånger under perioden 2023-12-20 – 2024-01-25 mätt som nivå +15,36, +15,12, +15,59.

Diagrammet över grundvattennivåer kan ses i Figur 6.



Figur 6 Information om grundvattennivå

11 Miljöteknik

11.1 Genomförande

Material uttaget med skruvborr utfördes i undersökningspunkt 23S002 och de ytliga prov, benämnda A, B, C och D, uttogs i 23S009. Vid 23S009 uppmärksammades stora block och berg i dagen vid tidigare platsbesök, därav var endast ytlig provtagning möjlig ned till 0,2 meter under markytan.

Vid skruvborrprovtagningen uttogs material för analys vid följande djup; 0,0-0,5 m.u.my, 0,5-1,0 m.u.my samt 1,0-1,8 m.u.my. Observationer i fält avseende jordart noterades i fältprotokoll. Proverna homogeniserade, placerades i diffusionstäta påsar och förvarades mörkt och kylt under transporten till Eurofins. Proverna analyserades med ackrediterade analyser för BTEX, alifater, aromater, metaller inklusive kvicksilver, PAH samt TOC (totalt organiskt kol). Nedan listas analyspaketet för respektive uttaget prov, se tabell 7.

Tabell 7 Miljötekniska analyser

Prov	Anlayserade parametrar	Analyspaket
23S002 0,0-0,5	M_BTEX_Ali_Aro_PAH16_Met10inkl Hg_10d (MTOT_HG), TOC	PSLF9, PSL19
23S002 0,5-1,0	M_BTEX_Ali_Aro_PAH16_Met10inkl Hg_10d (MTOT_HG), TOC	PSLF9, PSL19
23S002 1,0-1,8	M_BTEX_Ali_Aro_PAH16_Met10inkl Hg_10d (MTOT_HG), TOC	PSLF9, PSL19
23S009 A	M_BTEX_Ali_Aro_PAH16_Met10inkl Hg_10d (MTOT_HG), TOC	PSLF9, PSL19
23S009 B	M_BTEX_Ali_Aro_PAH16_Met10inkl Hg_10d (MTOT_HG), TOC	PSLF9, PSL19
23S009 C	M_BTEX_Ali_Aro_PAH16_Met10inkl Hg_10d (MTOT_HG), TOC	PSLF9, PSL19
23S009 D	M_BTEX_Ali_Aro_PAH16_Met10inkl Hg_10d (MTOT_HG), TOC	PSLF9, PSL19

11.2 Bedömningsgrunder

Analysresultat för jordprover har jämförts mot Naturvårdsverkets generella riktvärden, rapport 5976 (2009, 2022). Framtagna riktvärden är avsedda att användas i samband med riskbedömning och klassificering av förorenade markområden.

Riktvärdena avser två typer av markanvändning, känslig markanvändning (KM) och mindre känslig markanvändning (MKM). Områden som utgörs av bostäder, skolor, livsmedelsodling etc. klassas som känslig markanvändning. Markkvaliteten ska inte begränsa val av markanvändning och grundvattnet ska skyddas. Mindre känslig markanvändning innebär att markkvaliteten begränsar val av markanvändning och grundvattnet skyddas på ett avstånd om cirka 200 meter. Marken kan användas till exempel för kontor, industrier och vägar och grundvattenuttag kan ske på ett visst avstånd från föroreningen. Aktuellt undersökningsområde faller under kategori känslig markanvändning, KM då det planeras bostäder inom det aktuella området.

11.3 Miljöteknisk laborations resultat

Uppmätta analysresultat finns sammanställda i Bilaga 3. Resultaten jämförs mot Naturvårdsverkets generella riktvärden (2009, 2022). Fullständiga analysrapporter finns redovisade i Bilaga 4.

11.3.1 Metaller

Resultaten från utförd undersökning påvisar metallerhalter under Naturvårdsverkets riktvärde för KM i samtliga uttagna prover med undantag för kobolt i undersökningspunkt 23S002 (0,0-0,5 m och 0,5-1,0 m). Naturvårdsverkets riktvärde för kobolt är 15 mg/kg TS och de uppmätta halterna i 23S002 är 16 mg/kg TS. Avseende metallhalter i de ytliga proverna uttagna vid undersökningspunkt 23S009 kunde skillnader i bly och zink påvisas. Avseende blyhalter uppmättes maxvärdet till 40 mg/kg TS och min värdet till 24 mg/kg TS. Maxvärdet för zink uppmättes till 140 mg/kg TS och minvärdet till 47 mg/kg TS.

11.3.2 Organiska ämnen

Avseende organiska ämnen påvisar analysresultaten halter underskridande Naturvårdsverkets riktvärde för KM för samtliga uttagna prov. PAH-L underskrider laboratoriets rapporteringsgräns i samtliga prov och PAH-M samt PAH underskrider riktvärdet för KM. Avseende halter av organiska ämnen i de ytliga proverna uttagna vid undersökningspunkt 23S009, kunde skillnader avseende TOC påvisas. Maxvärdet för TOC uppmättes till 10% och minvärdet 3,9%, vilket är en skillnad på 6,1 procentenheter. TOC påträffas ofta i höga halter i ytliga lager där växlighet och rötter förekommer. I avfallsförordningen för deponering finns gränser för TOC-halter, vilket kan vara relevant om ytliga massor ska deponeras från området.

10 Värdering av undersökning

Det har inte uppmärksammats några avvikelser i resultat under eller efter fältutförandet.

Borrning kan inte utföras i borrhål 23S008 på grund av öppet berg.

Bilaga 1

kalibreringsintyg

Uppdrag Åkeshov 1:1, Stockholm, Geoteknik

Uppdragsnummer 30067859

Dokumentreferens 30067859 MUR Geoteknik, Åkeshov 1:1, Stockholm

Kalibreringsprotokoll gällande kraftgivare.

Kontroll av borrhavn: Geotech 605

Tillv.nr: 12451

Tim: 5921h

Hammare

Kraftgivare Kg	Kontrollsystem	Värde
50	56	1,12
100	117	1,17
150	171	1,14
200	226	1,13
250	282	1,13
300	337	1,12
350	399	1,14
400	455	1,14
500	569	1,14
600	680	1,13
Ny konstant		11.36

K= 1.136

Viktsond

Kraftgivare Kg	Kontrollsystem	Värde
20	20	1
30	30	1
40	43	1,08
50	54	1,08
60	66	1,1
70	76	1,09
80	89	1,11
90	102	1,13
100	113	1,13
120	132	1,1
Ny konstant		10.82

K= 1.082

Mätinsamling

Laptop	x
Pclog	
Geolog	

Givartyp

Linjär	x
Olinjär	

Kontrollsystem

CPT	
Våg	
Tryckdosa	x

ANMÄRKNING: Konstant 1,000 används på mätinsamlare

KONTROLLEN GJORD AV: Christian von Walden

NAMNTECKNING:



Kallhäll

2023-02-17

Georent I Sverige AB, Skarprättarvägen 1, 176 77 Järfälla

Bilaga 2

Laboratorieanalys

Projekt Åkeshov 1:1				
Uppdragsnummer		Uppdragsgivare		Granskad
30067859		Sweco Sverige AB, Linköping		Löp-nr 37705
Provtagningsdatum		Provtagningsredskap / Analysmetod		Utskriftsdatum 2024-01-25
2023-12-19		Skr		Undersökningsdatum
Lab.tekn. Patr Per Östensson				2024-01-25

Borrhål/ Sektion	Djup [m]	Benämning (okulär jordartsklassning SS-EN ISO 14688-1+2) Jordartsförkortning (enl. SGF 2016)	Mtrl typ/ tjälff. klass ¹⁾	Anm.
23S002	0.0-1.0	Brungrå varvig TORRSKORPELERA med enstaka siltskikt, vCldc (si)	4B/3	
	1.0-1.8	Brungrå varvig TORRSKORPELERA med enstaka siltskikt, vCldc (si)	4B/3	
23S003	0.4-1.0	Mörkbrun något humushaltig sandig LERA torrskorpekaraktär, (hu)saCl(dc)	4B/3	
	1.0-1.5	Mörkgrå TORRSKORPELERA med enstaka siltskikt, Cldc (si)	4B/3	

1) Klassning enl. AMA Anläggning 20



P:\Uppdrag 2023\37705\{Skr 240125.xlsx}

Bilaga 3

Resultatklassificering miljö

Resultat för analyserade jordprover jämfört mot Naturvårdsverkets generella riktvärden för känslig mark (KM) och mindre känslig mark (MKM) (NV, 5976). Vidare har resultaten jämförts mot avfall Sveriges haltgränser för farligt avfall*. Samtliga halter i mg/kgTS.

* Observera att föreningshalter, vid sammanvägning av farlighetskoder, kan utgöra farligt avfall (FA) även om de underskrider Avfall Sveriges rekommenderade koncentrationsgränser för FA redovisade i tabellen nedan (Avfall Sverige 2019:01). Detsamma gäller omvänt, d.v.s. prover med enskilda halter som överskrider föreslagna koncentrationsgränser för FA kan utgöra icke farligt avfall (IFA) vid sammanvägning av farlighetskoder samt beskande av viktprocent vätkvit. Prover som klassas som farligt avfall, trots att ingen enskild föreningshalt överskrider föreslagen koncentrationsgräns för FA, alternativt som klassas som IFA trots att enskilda halter överskrider föreslagna koncentrationsgränser för FA har markerats med kursiv fetstil.

	<KM																													
	KM-MKM																													
	KM-FA																													
	>FA																													
Klass	Provpunkt	Djup	Jordart	TOC	Arsenik	Barium	Bly	Kadmium	Kobolt	Koppar	Krom	Kviksilver	Nickel	Vanadin	Zink	Bensen	Toluen	Etylbensen	Xylenar	Alifatr >C5-C8	Alifatr >C8-C10	Alifatr >C10-C12	Alifatr >C12-C16	Alifatr >C16-C35	Aromatr >C8-C10	Aromatr >C10-C16	Aromatr >C16-C35	PAH-L	PAH-M	PAH-H
	23S002 0,0-0,5	0,0-0,5	(sa) Cldc si	2,5	5,8	86	20	<0,20	16	34	47	<0,012	31	55	82	<0,0035	<0,10	<0,10	<0,10	<5,0	<3,0	<5,0	<5,0	<10	<4,0	<0,90	<0,50	<0,045	<0,075	<0,11
	23S002 0,5-1,0	0,5-1,0	Cldc si	1,8	4,7	77	19	<0,20	16	31	44	<0,012	29	53	81	<0,0035	<0,10	<0,10	<0,10	<5,0	<3,0	<5,0	<5,0	<10	<4,0	<0,90	<0,50	<0,045	<0,075	<0,11
	23S002 1,0-1,8	1,0-1,8	Cldc si	1,4	4,5	69	18	<0,20	14	27	37	0,012	23	49	73	<0,0035	<0,10	<0,10	<0,10	<5,0	<3,0	<5,0	<5,0	<10	<4,0	<0,90	<0,50	<0,045	<0,075	<0,11
	23S009 A	0,0-0,2	grSa	7,9	2,7	30	30	0,21	4,8	12	20	0,066	5,5	31	78	<0,0035	<0,10	<0,10	<0,10	<5,0	<3,0	<5,0	<5,0	<10	<4,0	<0,90	<0,50	<0,045	0,15	0,21
	23S009 B	0,0-0,2	grSa	7,3	2,9	52	35	<0,20	5,9	11	21	0,062	7,4	31	140	<0,0035	<0,10	<0,10	<0,10	<5,0	<3,0	<5,0	<5,0	<10	<4,0	<0,90	<0,50	<0,045	0,17	0,22
	23S009 C	0,0-0,2	grSa	3,9	<2,3	69	24	<0,20	2,8	27	33	0,038	4	57	47	<0,0035	<0,10	<0,10	<0,10	<5,0	<3,0	<5,0	<5,0	<10	<4,0	<0,90	<0,50	<0,045	0,09	0,12
	23S009 D	0,0-0,2	grSa	10	3,3	74	40	0,25	6,1	18	26	0,081	8,5	43	110	<0,0035	<0,10	<0,10	<0,10	<5,0	<3,0	<5,0	<5,0	<10	<4,0	<0,90	<0,50	<0,045	0,21	0,27

Bilaga 4

Laboratorieanalyser miljö

Uppdrag Åkeshov 1:1, Stockholm, Geoteknik

Uppdragsnummer 30067859

Dokumentreferens 30067859 MUR Geoteknik, Åkeshov 1:1, Stockholm

Sweco Sverige AB
 Erica Malmström
 Box 34044
 100 26 STOCKHOLM

AR-24-SL-003840-01
EUSELI2-01236808

Kundnummer: SL1107440

 Uppdragsmärkn.
 Åkeshov 1:1 Stockholm
 Geoteknik/30001002-010

Analysrapport

Provnummer:	177-2023-12200960	Djup (m)**	0,0-0,5		
Provbeskrivning:		Provtagningsdatum**	2023-12-19		
Matris:	Jord	Provtagare**	Jonas Wrede		
Provet ankom:	2023-12-20				
Utskriftsdatum:	2024-01-04				
Analyserna påbörjades:	2023-12-20				
Provmärkning:	23S002 0,0-0,5				
Analys	Resultat	Enhet	Mäto.	Metod/ref	
Torrsubstans	77.7	%	10%	SS-EN 12880:2000 mod.	a)
Glödförlust	4.4	% Ts	20%	SS-EN 12879:2000	a)
TOC beräknat	2.5	% Ts		Beräknad från analyserad halt	a)
Bensen	< 0.0035	mg/kg Ts	30%	EPA 5021, Intern metod	a)
Toluen	< 0.10	mg/kg Ts	35%	EPA 5021, Intern metod	a)
Etylbensen	< 0.10	mg/kg Ts	30%	EPA 5021, Intern metod	a)
m/p/o-Xylen	< 0.10	mg/kg Ts	35%	EPA 5021, Intern metod	a)
Summa TEX	< 0.20	mg/kg Ts	30%	Beräknad från analyserad halt	a)
Alifater >C5-C8	< 5.0	mg/kg Ts	35%	SPI 2011	a)
Alifater >C8-C10	< 3.0	mg/kg Ts	35%	SPI 2011	a)
Alifater >C10-C12	< 5.0	mg/kg Ts	30%	SPI 2011	a)
Alifater >C12-C16	< 5.0	mg/kg Ts	30%	SPI 2011	a)
Summa Alifater >C5-C16	< 9.0	mg/kg Ts		Beräknad från analyserad halt	a)
Alifater >C16-C35	< 10	mg/kg Ts	30%	SPI 2011	a)
Aromater >C8-C10	< 4.0	mg/kg Ts	40%	SPI 2011	a)
Aromater >C10-C16	< 0.90	mg/kg Ts	35%	SPI 2011	a)
Metylkrysen/er/Metylbenso(a)ntrencener	< 0.50	mg/kg Ts	30%	SIS: TK 535 N 012	a)

Förklaringar

** Informationen har lämnats av kund. Eurofins ansvarar inte för information som tillhandahållits av kund eller i de fall denna information kan ha inverkan på analysresultatet.

Laboratoriet/laboratorierna är ackrediterade av respektive lands ackrediteringsorgan. Ej ackrediterade analyser är markerade med *

Mätosäkerheten, om inget annat anges, redovisas som utvidgad mätosäkerhet med täckningsfaktor 2. Mätosäkerheten kan anges som avvikelse i % (+/-) av redovisad halt eller i absoluta tal (+/-) av redovisad halt. Angiven mätosäkerhet visas i samma enhet som resultatet om inget annat anges. Undantag relaterat till analyser utförda utanför Sverige kan förekomma. Ytterligare upplysningar samt mätosäkerhet och detektionsnivåer för mikrobiologiska analyser lämnas på begäran.

AR-003v63

Sida 1 av 3

Denna rapport får endast återges i sin helhet, om inte utförande laboratorium i förväg skriftligen godkänt annat. Resultaten relaterar endast till det insända provet såsom de har mottagits.

Som mottagare av den här rapporten finns du i Eurofins kundregister. Vi värnar om dina personuppgifter. För att se hur, ta del av vår integritetspolicy på <https://www.eurofins.se/om-oss/integritetspolicy/>

Metylpyrener/Metylfluorantener	< 0.50	mg/kg Ts	35%	SIS: TK 535 N 012	a)
Summa Aromater >C16-C35	< 0.50	mg/kg Ts	25%	SIS: TK 535 N 012	a)
Oljetyp < C10	Utgår				a)*
Oljetyp > C10	Utgår				a)*
Benso(a)antracen	< 0.030	mg/kg Ts	30%	SS-ISO 18287:2008, mod	a)
Krysen	< 0.030	mg/kg Ts	35%	SS-ISO 18287:2008, mod	a)
Benso(b,k)fluoranten	< 0.030	mg/kg Ts	40%	SS-ISO 18287:2008, mod	a)
Benso(a)pyren	< 0.030	mg/kg Ts	35%	SS-ISO 18287:2008, mod	a)
Indeno(1,2,3-cd)pyren	< 0.030	mg/kg Ts	35%	SS-ISO 18287:2008, mod	a)
Dibenso(a,h)antracen	< 0.030	mg/kg Ts	30%	SS-ISO 18287:2008, mod	a)
Naftalen	< 0.030	mg/kg Ts	30%	SS-ISO 18287:2008, mod	a)
Acenaftylen	< 0.030	mg/kg Ts	50%	SS-ISO 18287:2008, mod	a)
Acenaften	< 0.030	mg/kg Ts	40%	SS-ISO 18287:2008, mod	a)
Fluoren	< 0.030	mg/kg Ts	35%	SS-ISO 18287:2008, mod	a)
Fenantren	< 0.030	mg/kg Ts	30%	SS-ISO 18287:2008, mod	a)
Antracen	< 0.030	mg/kg Ts	30%	SS-ISO 18287:2008, mod	a)
Fluoranten	< 0.030	mg/kg Ts	30%	SS-ISO 18287:2008, mod	a)
Pyren	< 0.030	mg/kg Ts	25%	SS-ISO 18287:2008, mod	a)
Benso(g,h,i)perylen	< 0.030	mg/kg Ts	40%	SS-ISO 18287:2008, mod	a)
Summa PAH med låg molekylvikt	< 0.045	mg/kg Ts		Beräknad från analyserad halt	a)
Summa PAH med medelhög molekylvikt	< 0.075	mg/kg Ts		Beräknad från analyserad halt	a)
Summa PAH med hög molekylvikt	< 0.11	mg/kg Ts		Beräknad från analyserad halt	a)
Summa cancerogena PAH	< 0.090	mg/kg Ts		Beräknad från analyserad halt	a)
Summa övriga PAH	< 0.14	mg/kg Ts		Beräknad från analyserad halt	a)
Summa totala PAH16	< 0.23	mg/kg Ts		Beräknad från analyserad halt	a)
Arsenik As	5.8	mg/kg Ts	25%	SS 28311:2017mod/SS-EN ISO 11885:2009	a)
Barium Ba	86	mg/kg Ts	25%	SS 28311:2017mod/SS-EN ISO 11885:2009	a)
Bly Pb	20	mg/kg Ts	25%	SS 28311:2017mod/SS-EN ISO 11885:2009	a)
Kadmium Cd	< 0.20	mg/kg Ts	25%	SS 28311:2017mod/SS-EN ISO 11885:2009	a)

Förklaringar

** Informationen har lämnats av kund. Eurofins ansvarar inte för information som tillhandahållits av kund eller i de fall denna information kan ha inverkan på analysresultatet.

Laboratoriet/laboratorierna är ackrediterade av respektive lands ackrediteringsorgan. Ej ackrediterade analyser är markerade med *

Mätosäkerheten, om inget annat anges, redovisas som utvidgad mätosäkerhet med täckningsfaktor 2. Mätosäkerheten kan anges som avvikelse i % (+/-) av redovisad halt eller i absoluta tal (+/-) av redovisad halt. Angiven mätosäkerhet visas i samma enhet som resultatet om inget annat anges. Undantag relaterat till analyser utförda utanför Sverige kan förekomma. Ytterligare upplysningar samt mätosäkerhet och detektionsnivåer för mikrobiologiska analyser lämnas på begäran.

AR-003v63

Denna rapport får endast återges i sin helhet, om inte utförande laboratorium i förväg skriftligen godkänt annat. Resultaten relaterar endast till det insända provet såsom de har mottagits.

Som mottagare av den här rapporten finns du i Eurofins kundregister. Vi värnar om dina personuppgifter. För att se hur, ta del av vår integritetspolicy på <https://www.eurofins.se/om-oss/integritetspolicy/>

Kobolt Co	16	mg/kg Ts	30%	SS 28311:2017mod/SS-EN ISO 11885:2009	a)
Koppar Cu	34	mg/kg Ts	25%	SS 28311:2017mod/SS-EN ISO 11885:2009	a)
Krom Cr	47	mg/kg Ts	25%	SS 28311:2017mod/SS-EN ISO 11885:2009	a)
Kvicksilver Hg	< 0.012	mg/kg Ts	35%	SS 28311:2017mod/SS-EN ISO 17852:2008mod	a)
Nickel Ni	31	mg/kg Ts	25%	SS 28311:2017mod/SS-EN ISO 11885:2009	a)
Vanadin V	55	mg/kg Ts	25%	SS 28311:2017mod/SS-EN ISO 11885:2009	a)
Zink Zn	82	mg/kg Ts	25%	SS 28311:2017mod/SS-EN ISO 11885:2009	a)

Utförande laboratorium/underleverantör:
a) Eurofins Environment Testing Sweden AB, SWEDEN, ISO/IEC 17025:2017 SWEDAC 1125

Kopia till:
Sammy Albery (sammy.albery@sweco.se)

Paola Rydell, Rapportansvarig
Denna rapport är elektroniskt validerad och signerad.

Förklaringar

** Informationen har lämnats av kund. Eurofins ansvarar inte för information som tillhandahållits av kund eller i de fall denna information kan ha inverkan på analysresultatet.
Laboratoriet/laboratorierna är ackrediterade av respektive lands ackrediteringsorgan. Ej ackrediterade analyser är markerade med *
Mätosäkerheten, om inget annat anges, redovisas som utvidgad mätosäkerhet med täckningsfaktor 2. Mätosäkerheten kan anges som avvikelse i % (+/-) av redovisad halt eller i absoluta tal (+/-) av redovisad halt. Angiven mätosäkerhet visas i samma enhet som resultatet om inget annat anges. Undantag relaterat till analyser utförda utanför Sverige kan förekomma. Ytterligare upplysningar samt mätosäkerhet och detektionsnivåer för mikrobiologiska analyser lämnas på begäran.

AR-003v63

Denna rapport får endast återges i sin helhet, om inte utförande laboratorium i förväg skriftligen godkänt annat. Resultaten relaterar endast till det insända provet såsom de har mottagits.
Som mottagare av den här rapporten finns du i Eurofins kundregister. Vi värnar om dina personuppgifter. För att se hur, ta del av vår integritetspolicy på <https://www.eurofins.se/om-oss/integritetspolicy/>

Sweco Sverige AB
 Erica Malmström
 Box 34044
 100 26 STOCKHOLM

AR-24-SL-003801-01
EUSELI2-01236808

Kundnummer: SL1107440

 Uppdragsmärkn.
 Åkeshov 1:1 Stockholm
 Geoteknik/30001002-010

Analysrapport

Provnummer:	177-2023-12200961	Djup (m)**	0,5-1,0		
Provbeskrivning:		Provtagningsdatum**	2023-12-19		
Matris:	Jord	Provtagare**	Jonas Wrede		
Provet ankom:	2023-12-20				
Utskriftsdatum:	2024-01-04				
Analyserna påbörjades:	2023-12-20				
Provmärkning:	23S002 0,5-1,0				
Analys	Resultat	Enhet	Mäto.	Metod/ref	
Torrsubstans	77.2	%	10%	SS-EN 12880:2000 mod.	a)
Glödförlust	3.2	% Ts	20%	SS-EN 12879:2000	a)
TOC beräknat	1.8	% Ts		Beräknad från analyserad halt	a)
Bensen	< 0.0035	mg/kg Ts	30%	EPA 5021, Intern metod	a)
Toluen	< 0.10	mg/kg Ts	35%	EPA 5021, Intern metod	a)
Etylbensen	< 0.10	mg/kg Ts	30%	EPA 5021, Intern metod	a)
m/p/o-Xylen	< 0.10	mg/kg Ts	35%	EPA 5021, Intern metod	a)
Summa TEX	< 0.20	mg/kg Ts	30%	Beräknad från analyserad halt	a)
Alifater >C5-C8	< 5.0	mg/kg Ts	35%	SPI 2011	a)
Alifater >C8-C10	< 3.0	mg/kg Ts	35%	SPI 2011	a)
Alifater >C10-C12	< 5.0	mg/kg Ts	30%	SPI 2011	a)
Alifater >C12-C16	< 5.0	mg/kg Ts	30%	SPI 2011	a)
Summa Alifater >C5-C16	< 9.0	mg/kg Ts		Beräknad från analyserad halt	a)
Alifater >C16-C35	< 10	mg/kg Ts	30%	SPI 2011	a)
Aromater >C8-C10	< 4.0	mg/kg Ts	40%	SPI 2011	a)
Aromater >C10-C16	< 0.90	mg/kg Ts	35%	SPI 2011	a)
Metylkrysen/er/Metylbenso(a)antracener	< 0.50	mg/kg Ts	30%	SIS: TK 535 N 012	a)

Förklaringar

** Informationen har lämnats av kund. Eurofins ansvarar inte för information som tillhandahållits av kund eller i de fall denna information kan ha inverkan på analysresultatet.

Laboratoriet/laboratorierna är ackrediterade av respektive lands ackrediteringsorgan. Ej ackrediterade analyser är markerade med *

Mätosäkerheten, om inget annat anges, redovisas som utvidgad mätosäkerhet med täckningsfaktor 2. Mätosäkerheten kan anges som avvikelse i % (+/-) av redovisad halt eller i absoluta tal (+/-) av redovisad halt. Angiven mätosäkerhet visas i samma enhet som resultatet om inget annat anges. Undantag relaterat till analyser utförda utanför Sverige kan förekomma. Ytterligare upplysningar samt mätosäkerhet och detektionsnivåer för mikrobiologiska analyser lämnas på begäran.

AR-003v63

Sida 1 av 3

Denna rapport får endast återges i sin helhet, om inte utförande laboratorium i förväg skriftligen godkänt annat. Resultaten relaterar endast till det insända provet såsom de har mottagits.

Som mottagare av den här rapporten finns du i Eurofins kundregister. Vi värnar om dina personuppgifter. För att se hur, ta del av vår integritetspolicy på <https://www.eurofins.se/om-oss/integritetspolicy/>

Metylpyrener/Metylfluorantener	< 0.50	mg/kg Ts	35%	SIS: TK 535 N 012	a)
Summa Aromater >C16-C35	< 0.50	mg/kg Ts	25%	SIS: TK 535 N 012	a)
Oljetyp < C10	Utgår				a)*
Oljetyp > C10	Utgår				a)*
Benso(a)antracen	< 0.030	mg/kg Ts	30%	SS-ISO 18287:2008, mod	a)
Krysen	< 0.030	mg/kg Ts	35%	SS-ISO 18287:2008, mod	a)
Benso(b,k)fluoranten	< 0.030	mg/kg Ts	40%	SS-ISO 18287:2008, mod	a)
Benso(a)pyren	< 0.030	mg/kg Ts	35%	SS-ISO 18287:2008, mod	a)
Indeno(1,2,3-cd)pyren	< 0.030	mg/kg Ts	35%	SS-ISO 18287:2008, mod	a)
Dibenso(a,h)antracen	< 0.030	mg/kg Ts	30%	SS-ISO 18287:2008, mod	a)
Naftalen	< 0.030	mg/kg Ts	30%	SS-ISO 18287:2008, mod	a)
Acenaftylen	< 0.030	mg/kg Ts	50%	SS-ISO 18287:2008, mod	a)
Acenaften	< 0.030	mg/kg Ts	40%	SS-ISO 18287:2008, mod	a)
Fluoren	< 0.030	mg/kg Ts	35%	SS-ISO 18287:2008, mod	a)
Fenantren	< 0.030	mg/kg Ts	30%	SS-ISO 18287:2008, mod	a)
Antracen	< 0.030	mg/kg Ts	30%	SS-ISO 18287:2008, mod	a)
Fluoranten	< 0.030	mg/kg Ts	30%	SS-ISO 18287:2008, mod	a)
Pyren	< 0.030	mg/kg Ts	25%	SS-ISO 18287:2008, mod	a)
Benso(g,h,i)perylen	< 0.030	mg/kg Ts	40%	SS-ISO 18287:2008, mod	a)
Summa PAH med låg molekylvikt	< 0.045	mg/kg Ts		Beräknad från analyserad halt	a)
Summa PAH med medelhög molekylvikt	< 0.075	mg/kg Ts		Beräknad från analyserad halt	a)
Summa PAH med hög molekylvikt	< 0.11	mg/kg Ts		Beräknad från analyserad halt	a)
Summa cancerogena PAH	< 0.090	mg/kg Ts		Beräknad från analyserad halt	a)
Summa övriga PAH	< 0.14	mg/kg Ts		Beräknad från analyserad halt	a)
Summa totala PAH16	< 0.23	mg/kg Ts		Beräknad från analyserad halt	a)
Arsenik As	4.7	mg/kg Ts	25%	SS 28311:2017mod/SS-EN ISO 11885:2009	a)
Barium Ba	77	mg/kg Ts	25%	SS 28311:2017mod/SS-EN ISO 11885:2009	a)
Bly Pb	19	mg/kg Ts	25%	SS 28311:2017mod/SS-EN ISO 11885:2009	a)
Kadmium Cd	< 0.20	mg/kg Ts	25%	SS 28311:2017mod/SS-EN ISO 11885:2009	a)

Förklaringar

** Informationen har lämnats av kund. Eurofins ansvarar inte för information som tillhandahållits av kund eller i de fall denna information kan ha inverkan på analysresultatet.

Laboratoriet/laboratorierna är ackrediterade av respektive lands ackrediteringsorgan. Ej ackrediterade analyser är markerade med *

Mätosäkerheten, om inget annat anges, redovisas som utvidgad mätosäkerhet med täckningsfaktor 2. Mätosäkerheten kan anges som avvikelse i % (+/-) av redovisad halt eller i absoluta tal (+/-) av redovisad halt. Angiven mätosäkerhet visas i samma enhet som resultatet om inget annat anges. Undantag relaterat till analyser utförda utanför Sverige kan förekomma. Ytterligare upplysningar samt mätosäkerhet och detektionsnivåer för mikrobiologiska analyser lämnas på begäran.

AR-003v63

Denna rapport får endast återges i sin helhet, om inte utförande laboratorium i förväg skriftligen godkänt annat. Resultaten relaterar endast till det insända provet såsom de har mottagits.

Som mottagare av den här rapporten finns du i Eurofins kundregister. Vi värnar om dina personuppgifter. För att se hur, ta del av vår integritetspolicy på <https://www.eurofins.se/om-oss/integritetspolicy/>

Kobolt Co	16	mg/kg Ts	30%	SS 28311:2017mod/SS-EN ISO 11885:2009	a)
Koppar Cu	31	mg/kg Ts	25%	SS 28311:2017mod/SS-EN ISO 11885:2009	a)
Krom Cr	44	mg/kg Ts	25%	SS 28311:2017mod/SS-EN ISO 11885:2009	a)
Kvicksilver Hg	< 0.012	mg/kg Ts	35%	SS 28311:2017mod/SS-EN ISO 17852:2008mod	a)
Nickel Ni	29	mg/kg Ts	25%	SS 28311:2017mod/SS-EN ISO 11885:2009	a)
Vanadin V	53	mg/kg Ts	25%	SS 28311:2017mod/SS-EN ISO 11885:2009	a)
Zink Zn	81	mg/kg Ts	25%	SS 28311:2017mod/SS-EN ISO 11885:2009	a)

Utförande laboratorium/underleverantör:
a) Eurofins Environment Testing Sweden AB, SWEDEN, ISO/IEC 17025:2017 SWEDAC 1125

Kopia till:
Sammy Albery (sammy.albery@sweco.se)

Paola Rydell, Rapportansvarig
Denna rapport är elektroniskt validerad och signerad.

Förklaringar

** Informationen har lämnats av kund. Eurofins ansvarar inte för information som tillhandahållits av kund eller i de fall denna information kan ha inverkan på analysresultatet.
Laboratoriet/laboratorierna är ackrediterade av respektive lands ackrediteringsorgan. Ej ackrediterade analyser är markerade med *
Mätosäkerheten, om inget annat anges, redovisas som utvidgad mätosäkerhet med täckningsfaktor 2. Mätosäkerheten kan anges som avvikelse i % (+/-) av redovisad halt eller i absoluta tal (+/-) av redovisad halt. Angiven mätosäkerhet visas i samma enhet som resultatet om inget annat anges. Undantag relaterat till analyser utförda utanför Sverige kan förekomma. Ytterligare upplysningar samt mätosäkerhet och detektionsnivåer för mikrobiologiska analyser lämnas på begäran.

AR-003v63

Denna rapport får endast återges i sin helhet, om inte utförande laboratorium i förväg skriftligen godkänt annat. Resultaten relaterar endast till det insända provet såsom de har mottagits.
Som mottagare av den här rapporten finns du i Eurofins kundregister. Vi värnar om dina personuppgifter. För att se hur, ta del av vår integritetspolicy på <https://www.eurofins.se/om-oss/integritetspolicy/>

Sweco Sverige AB
 Erica Malmström
 Box 34044
 100 26 STOCKHOLM

AR-24-SL-003841-01
EUSELI2-01236808

Kundnummer: SL1107440

 Uppdragsmärkn.
 Åkeshov 1:1 Stockholm
 Geoteknik/30001002-010

Analysrapport

Provnummer:	177-2023-12200962	Djup (m)**	1,0-1,8		
Provbeskrivning:		Provtagningsdatum**	2023-12-19		
Matris:	Jord	Provtagare**	Jonas Wrede		
Provet ankom:	2023-12-20				
Utskriftsdatum:	2024-01-04				
Analyserna påbörjades:	2023-12-20				
Provmärkning:	23S002 1,0-1,8				
Analys	Resultat	Enhet	Mäto.	Metod/ref	
Torrsubstans	81.3	%	10%	SS-EN 12880:2000 mod.	a)
Glödförlust	2.5	% Ts	20%	SS-EN 12879:2000	a)
TOC beräknat	1.4	% Ts		Beräknad från analyserad halt	a)
Bensen	< 0.0035	mg/kg Ts	30%	EPA 5021, Intern metod	a)
Toluen	< 0.10	mg/kg Ts	35%	EPA 5021, Intern metod	a)
Etylbensen	< 0.10	mg/kg Ts	30%	EPA 5021, Intern metod	a)
m/p/o-Xylen	< 0.10	mg/kg Ts	35%	EPA 5021, Intern metod	a)
Summa TEX	< 0.20	mg/kg Ts	30%	Beräknad från analyserad halt	a)
Alifater >C5-C8	< 5.0	mg/kg Ts	35%	SPI 2011	a)
Alifater >C8-C10	< 3.0	mg/kg Ts	35%	SPI 2011	a)
Alifater >C10-C12	< 5.0	mg/kg Ts	30%	SPI 2011	a)
Alifater >C12-C16	< 5.0	mg/kg Ts	30%	SPI 2011	a)
Summa Alifater >C5-C16	< 9.0	mg/kg Ts		Beräknad från analyserad halt	a)
Alifater >C16-C35	< 10	mg/kg Ts	30%	SPI 2011	a)
Aromater >C8-C10	< 4.0	mg/kg Ts	40%	SPI 2011	a)
Aromater >C10-C16	< 0.90	mg/kg Ts	35%	SPI 2011	a)
Metylkrysen/ Metylbenso(a)antracener	< 0.50	mg/kg Ts	30%	SIS: TK 535 N 012	a)

Förklaringar

** Informationen har lämnats av kund. Eurofins ansvarar inte för information som tillhandahållits av kund eller i de fall denna information kan ha inverkan på analysresultatet.

Laboratoriet/laboratorierna är ackrediterade av respektive lands ackrediteringsorgan. Ej ackrediterade analyser är markerade med *

Mätosäkerheten, om inget annat anges, redovisas som utvidgad mätosäkerhet med täckningsfaktor 2. Mätosäkerheten kan anges som avvikelser i % (+/-) av redovisad halt eller i absoluta tal (+/-) av redovisad halt. Angiven mätosäkerhet visas i samma enhet som resultatet om inget annat anges. Undantag relaterat till analyser utförda utanför Sverige kan förekomma. Ytterligare upplysningar samt mätosäkerhet och detektionsnivåer för mikrobiologiska analyser lämnas på begäran.

AR-003v63

Sida 1 av 3

Denna rapport får endast återges i sin helhet, om inte utförande laboratorium i förväg skriftligen godkänt annat. Resultaten relaterar endast till det insända provet såsom de har mottagits.

Som mottagare av den här rapporten finns du i Eurofins kundregister. Vi värnar om dina personuppgifter. För att se hur, ta del av vår integritetspolicy på <https://www.eurofins.se/om-oss/integritetspolicy/>

Metylpyrener/Metylfluorantener	< 0.50	mg/kg Ts	35%	SIS: TK 535 N 012	a)
Summa Aromater >C16-C35	< 0.50	mg/kg Ts	25%	SIS: TK 535 N 012	a)
Oljetyp < C10	Utgår				a)*
Oljetyp > C10	Utgår				a)*
Benso(a)antracen	< 0.030	mg/kg Ts	30%	SS-ISO 18287:2008, mod	a)
Krysen	< 0.030	mg/kg Ts	35%	SS-ISO 18287:2008, mod	a)
Benso(b,k)fluoranten	< 0.030	mg/kg Ts	40%	SS-ISO 18287:2008, mod	a)
Benso(a)pyren	< 0.030	mg/kg Ts	35%	SS-ISO 18287:2008, mod	a)
Indeno(1,2,3-cd)pyren	< 0.030	mg/kg Ts	35%	SS-ISO 18287:2008, mod	a)
Dibenso(a,h)antracen	< 0.030	mg/kg Ts	30%	SS-ISO 18287:2008, mod	a)
Naftalen	< 0.030	mg/kg Ts	30%	SS-ISO 18287:2008, mod	a)
Acenaftylen	< 0.030	mg/kg Ts	50%	SS-ISO 18287:2008, mod	a)
Acenaften	< 0.030	mg/kg Ts	40%	SS-ISO 18287:2008, mod	a)
Fluoren	< 0.030	mg/kg Ts	35%	SS-ISO 18287:2008, mod	a)
Fenantren	< 0.030	mg/kg Ts	30%	SS-ISO 18287:2008, mod	a)
Antracen	< 0.030	mg/kg Ts	30%	SS-ISO 18287:2008, mod	a)
Fluoranten	< 0.030	mg/kg Ts	30%	SS-ISO 18287:2008, mod	a)
Pyren	< 0.030	mg/kg Ts	25%	SS-ISO 18287:2008, mod	a)
Benso(g,h,i)perylen	< 0.030	mg/kg Ts	40%	SS-ISO 18287:2008, mod	a)
Summa PAH med låg molekylvikt	< 0.045	mg/kg Ts		Beräknad från analyserad halt	a)
Summa PAH med medelhög molekylvikt	< 0.075	mg/kg Ts		Beräknad från analyserad halt	a)
Summa PAH med hög molekylvikt	< 0.11	mg/kg Ts		Beräknad från analyserad halt	a)
Summa cancerogena PAH	< 0.090	mg/kg Ts		Beräknad från analyserad halt	a)
Summa övriga PAH	< 0.14	mg/kg Ts		Beräknad från analyserad halt	a)
Summa totala PAH16	< 0.23	mg/kg Ts		Beräknad från analyserad halt	a)
Arsenik As	4.5	mg/kg Ts	25%	SS 28311:2017mod/SS-EN ISO 11885:2009	a)
Barium Ba	69	mg/kg Ts	25%	SS 28311:2017mod/SS-EN ISO 11885:2009	a)
Bly Pb	18	mg/kg Ts	25%	SS 28311:2017mod/SS-EN ISO 11885:2009	a)
Kadmium Cd	< 0.20	mg/kg Ts	25%	SS 28311:2017mod/SS-EN ISO 11885:2009	a)

Förklaringar

** Informationen har lämnats av kund. Eurofins ansvarar inte för information som tillhandahållits av kund eller i de fall denna information kan ha inverkan på analysresultatet.

Laboratoriet/laboratorierna är ackrediterade av respektive lands ackrediteringsorgan. Ej ackrediterade analyser är markerade med *

Mätosäkerheten, om inget annat anges, redovisas som utvidgad mätosäkerhet med täckningsfaktor 2. Mätosäkerheten kan anges som avvikelse i % (+/-) av redovisad halt eller i absoluta tal (+/-) av redovisad halt. Angiven mätosäkerhet visas i samma enhet som resultatet om inget annat anges. Undantag relaterat till analyser utförda utanför Sverige kan förekomma. Ytterligare upplysningar samt mätosäkerhet och detektionsnivåer för mikrobiologiska analyser lämnas på begäran.

AR-003v63

Denna rapport får endast återges i sin helhet, om inte utförande laboratorium i förväg skriftligen godkänt annat. Resultaten relaterar endast till det insända provet såsom de har mottagits.

Som mottagare av den här rapporten finns du i Eurofins kundregister. Vi värnar om dina personuppgifter. För att se hur, ta del av vår integritetspolicy på <https://www.eurofins.se/om-oss/integritetspolicy/>

Kobolt Co	14	mg/kg Ts	30%	SS 28311:2017mod/SS-EN ISO 11885:2009	a)
Koppar Cu	27	mg/kg Ts	25%	SS 28311:2017mod/SS-EN ISO 11885:2009	a)
Krom Cr	37	mg/kg Ts	25%	SS 28311:2017mod/SS-EN ISO 11885:2009	a)
Kvicksilver Hg	0.012	mg/kg Ts	35%	SS 28311:2017mod/SS-EN ISO 17852:2008mod	a)
Nickel Ni	23	mg/kg Ts	25%	SS 28311:2017mod/SS-EN ISO 11885:2009	a)
Vanadin V	49	mg/kg Ts	25%	SS 28311:2017mod/SS-EN ISO 11885:2009	a)
Zink Zn	73	mg/kg Ts	25%	SS 28311:2017mod/SS-EN ISO 11885:2009	a)

Utförande laboratorium/underleverantör:
a) Eurofins Environment Testing Sweden AB, SWEDEN, ISO/IEC 17025:2017 SWEDAC 1125

Kopia till:
Sammy Albery (sammy.albery@sweco.se)

Paola Rydell, Rapportansvarig
Denna rapport är elektroniskt validerad och signerad.

Förklaringar

** Informationen har lämnats av kund. Eurofins ansvarar inte för information som tillhandahållits av kund eller i de fall denna information kan ha inverkan på analysresultatet.
Laboratoriet/laboratorierna är ackrediterade av respektive lands ackrediteringsorgan. Ej ackrediterade analyser är markerade med *
Mätosäkerheten, om inget annat anges, redovisas som utvidgad mätosäkerhet med täckningsfaktor 2. Mätosäkerheten kan anges som avvikelse i % (+/-) av redovisad halt eller i absoluta tal (+/-) av redovisad halt. Angiven mätosäkerhet visas i samma enhet som resultatet om inget annat anges. Undantag relaterat till analyser utförda utanför Sverige kan förekomma. Ytterligare upplysningar samt mätosäkerhet och detektionsnivåer för mikrobiologiska analyser lämnas på begäran.

AR-003v63

Denna rapport får endast återges i sin helhet, om inte utförande laboratorium i förväg skriftligen godkänt annat. Resultaten relaterar endast till det insända provet såsom de har mottagits.
Som mottagare av den här rapporten finns du i Eurofins kundregister. Vi värnar om dina personuppgifter. För att se hur, ta del av vår integritetspolicy på <https://www.eurofins.se/om-oss/integritetspolicy/>

Sweco Sverige AB
 Erica Malmström
 Box 34044
 100 26 STOCKHOLM

AR-24-SL-003843-01
EUSELI2-01236808

Kundnummer: SL1107440

 Uppdragsmärkn.
 Åkeshov 1:1 Stockholm
 Geoteknik/30001002-010

Analysrapport

Provnummer:	177-2023-12200963	Djup (m)**	0,0-0,2		
Provbeskrivning:		Provtagningsdatum**	2023-12-19		
Matris:	Jord	Provtagare**	Jonas Wrede		
Provet ankom:	2023-12-20				
Utskriftsdatum:	2024-01-04				
Analyserna påbörjades:	2023-12-20				
Provmärkning:	23S009 A				
Analys	Resultat	Enhet	Mäto.	Metod/ref	
Torrsubstans	67.8	%	10%	SS-EN 12880:2000 mod.	a)
Glödförlust	13.8	% Ts	20%	SS-EN 12879:2000	a)
TOC beräknat	7.9	% Ts		Beräknad från analyserad halt	a)
Bensen	< 0.0035	mg/kg Ts	30%	EPA 5021, Intern metod	a)
Toluen	< 0.10	mg/kg Ts	35%	EPA 5021, Intern metod	a)
Etylbensen	< 0.10	mg/kg Ts	30%	EPA 5021, Intern metod	a)
m/p/o-Xylen	< 0.10	mg/kg Ts	35%	EPA 5021, Intern metod	a)
Summa TEX	< 0.20	mg/kg Ts	30%	Beräknad från analyserad halt	a)
Alifater >C5-C8	< 5.0	mg/kg Ts	35%	SPI 2011	a)
Alifater >C8-C10	< 3.0	mg/kg Ts	35%	SPI 2011	a)
Alifater >C10-C12	< 5.0	mg/kg Ts	30%	SPI 2011	a)
Alifater >C12-C16	< 5.0	mg/kg Ts	30%	SPI 2011	a)
Summa Alifater >C5-C16	< 9.0	mg/kg Ts		Beräknad från analyserad halt	a)
Alifater >C16-C35	< 10	mg/kg Ts	30%	SPI 2011	a)
Aromater >C8-C10	< 4.0	mg/kg Ts	40%	SPI 2011	a)
Aromater >C10-C16	< 0.90	mg/kg Ts	35%	SPI 2011	a)
Metylkrysen/er/Metylbenso(a)antracener	< 0.50	mg/kg Ts	30%	SIS: TK 535 N 012	a)

Förklaringar

** Informationen har lämnats av kund. Eurofins ansvarar inte för information som tillhandahållits av kund eller i de fall denna information kan ha inverkan på analysresultatet.

Laboratoriet/laboratorierna är ackrediterade av respektive lands ackrediteringsorgan. Ej ackrediterade analyser är markerade med *

Mätosäkerheten, om inget annat anges, redovisas som utvidgad mätosäkerhet med täckningsfaktor 2. Mätosäkerheten kan anges som avvikelse i % (+/-) av redovisad halt eller i absoluta tal (+/-) av redovisad halt. Angiven mätosäkerhet visas i samma enhet som resultatet om inget annat anges. Undantag relaterat till analyser utförda utanför Sverige kan förekomma. Ytterligare upplysningar samt mätosäkerhet och detektionsnivåer för mikrobiologiska analyser lämnas på begäran.

AR-003v63

Sida 1 av 3

Denna rapport får endast återges i sin helhet, om inte utförande laboratorium i förväg skriftligen godkänt annat. Resultaten relaterar endast till det insända provet såsom de har mottagits.

Som mottagare av den här rapporten finns du i Eurofins kundregister. Vi värnar om dina personuppgifter. För att se hur, ta del av vår integritetspolicy på <https://www.eurofins.se/om-oss/integritetspolicy/>

Metylpyrener/Metylfluorantener	< 0.50	mg/kg Ts	35%	SIS: TK 535 N 012	a)
Summa Aromater >C16-C35	< 0.50	mg/kg Ts	25%	SIS: TK 535 N 012	a)
Oljetyp < C10	Utgår				a)*
Oljetyp > C10	Utgår				a)*
Benso(a)antracen	< 0.030	mg/kg Ts	30%	SS-ISO 18287:2008, mod	a)
Krysen	0.035	mg/kg Ts	35%	SS-ISO 18287:2008, mod	a)
Benso(b,k)fluoranten	0.097	mg/kg Ts	40%	SS-ISO 18287:2008, mod	a)
Benso(a)pyren	< 0.030	mg/kg Ts	35%	SS-ISO 18287:2008, mod	a)
Indeno(1,2,3-cd)pyren	< 0.030	mg/kg Ts	35%	SS-ISO 18287:2008, mod	a)
Dibenso(a,h)antracen	< 0.030	mg/kg Ts	30%	SS-ISO 18287:2008, mod	a)
Naftalen	< 0.030	mg/kg Ts	30%	SS-ISO 18287:2008, mod	a)
Acenaftylen	< 0.030	mg/kg Ts	50%	SS-ISO 18287:2008, mod	a)
Acenaften	< 0.030	mg/kg Ts	40%	SS-ISO 18287:2008, mod	a)
Fluoren	< 0.030	mg/kg Ts	35%	SS-ISO 18287:2008, mod	a)
Fenantren	< 0.030	mg/kg Ts	30%	SS-ISO 18287:2008, mod	a)
Antracen	< 0.030	mg/kg Ts	30%	SS-ISO 18287:2008, mod	a)
Fluoranten	0.062	mg/kg Ts	30%	SS-ISO 18287:2008, mod	a)
Pyren	0.045	mg/kg Ts	25%	SS-ISO 18287:2008, mod	a)
Benso(g,h,i)perylen	< 0.030	mg/kg Ts	40%	SS-ISO 18287:2008, mod	a)
Summa PAH med låg molekylvikt	< 0.045	mg/kg Ts		Beräknad från analyserad halt	a)
Summa PAH med medelhög molekylvikt	0.15	mg/kg Ts		Beräknad från analyserad halt	a)
Summa PAH med hög molekylvikt	0.21	mg/kg Ts		Beräknad från analyserad halt	a)
Summa cancerogena PAH	0.19	mg/kg Ts		Beräknad från analyserad halt	a)
Summa övriga PAH	0.21	mg/kg Ts		Beräknad från analyserad halt	a)
Summa totala PAH16	0.40	mg/kg Ts		Beräknad från analyserad halt	a)
Arsenik As	2.7	mg/kg Ts	25%	SS 28311:2017mod/SS-EN ISO 11885:2009	a)
Barium Ba	30	mg/kg Ts	25%	SS 28311:2017mod/SS-EN ISO 11885:2009	a)
Bly Pb	30	mg/kg Ts	25%	SS 28311:2017mod/SS-EN ISO 11885:2009	a)
Kadmium Cd	0.21	mg/kg Ts	25%	SS 28311:2017mod/SS-EN ISO 11885:2009	a)

Förklaringar

** Informationen har lämnats av kund. Eurofins ansvarar inte för information som tillhandahållits av kund eller i de fall denna information kan ha inverkan på analysresultatet.

Laboratoriet/laboratorierna är ackrediterade av respektive lands ackrediteringsorgan. Ej ackrediterade analyser är markerade med *

Mätosäkerheten, om inget annat anges, redovisas som utvidgad mätosäkerhet med täckningsfaktor 2. Mätosäkerheten kan anges som avvikelse i % (+/-) av redovisad halt eller i absoluta tal (+/-) av redovisad halt. Angiven mätosäkerhet visas i samma enhet som resultatet om inget annat anges. Undantag relaterat till analyser utförda utanför Sverige kan förekomma. Ytterligare upplysningar samt mätosäkerhet och detektionsnivåer för mikrobiologiska analyser lämnas på begäran.

AR-003v63

Denna rapport får endast återges i sin helhet, om inte utförande laboratorium i förväg skriftligen godkänt annat. Resultaten relaterar endast till det insända provet såsom de har mottagits.

Som mottagare av den här rapporten finns du i Eurofins kundregister. Vi värnar om dina personuppgifter. För att se hur, ta del av vår integritetspolicy på <https://www.eurofins.se/om-oss/integritetspolicy/>

Kobolt Co	4.8	mg/kg Ts	30%	SS 28311:2017mod/SS-EN ISO 11885:2009	a)
Koppar Cu	12	mg/kg Ts	25%	SS 28311:2017mod/SS-EN ISO 11885:2009	a)
Krom Cr	20	mg/kg Ts	25%	SS 28311:2017mod/SS-EN ISO 11885:2009	a)
Kvicksilver Hg	0.066	mg/kg Ts	35%	SS 28311:2017mod/SS-EN ISO 17852:2008mod	a)
Nickel Ni	5.5	mg/kg Ts	25%	SS 28311:2017mod/SS-EN ISO 11885:2009	a)
Vanadin V	31	mg/kg Ts	25%	SS 28311:2017mod/SS-EN ISO 11885:2009	a)
Zink Zn	78	mg/kg Ts	25%	SS 28311:2017mod/SS-EN ISO 11885:2009	a)

Utförande laboratorium/underleverantör:
a) Eurofins Environment Testing Sweden AB, SWEDEN, ISO/IEC 17025:2017 SWEDAC 1125

Kopia till:
Sammy Albery (sammy.albery@sweco.se)

Paola Rydell, Rapportansvarig
Denna rapport är elektroniskt validerad och signerad.

Förklaringar

** Informationen har lämnats av kund. Eurofins ansvarar inte för information som tillhandahållits av kund eller i de fall denna information kan ha inverkan på analysresultatet.
Laboratoriet/laboratorierna är ackrediterade av respektive lands ackrediteringsorgan. Ej ackrediterade analyser är markerade med *
Mätosäkerheten, om inget annat anges, redovisas som utvidgad mätosäkerhet med täckningsfaktor 2. Mätosäkerheten kan anges som avvikelse i % (+/-) av redovisad halt eller i absoluta tal (+/-) av redovisad halt. Angiven mätosäkerhet visas i samma enhet som resultatet om inget annat anges. Undantag relaterat till analyser utförda utanför Sverige kan förekomma. Ytterligare upplysningar samt mätosäkerhet och detektionsnivåer för mikrobiologiska analyser lämnas på begäran.

AR-003v63

Sida 3 av 3

Denna rapport får endast återges i sin helhet, om inte utförande laboratorium i förväg skriftligen godkänt annat. Resultaten relaterar endast till det insända provet såsom de har mottagits.
Som mottagare av den här rapporten finns du i Eurofins kundregister. Vi värnar om dina personuppgifter. För att se hur, ta del av vår integritetspolicy på <https://www.eurofins.se/om-oss/integritetspolicy/>

Sweco Sverige AB
 Erica Malmström
 Box 34044
 100 26 STOCKHOLM

AR-24-SL-003842-01
EUSELI2-01236808

Kundnummer: SL1107440

 Uppdragsmärkn.
 Åkeshov 1:1 Stockholm
 Geoteknik/30001002-010

Analysrapport

Provnummer:	177-2023-12200964	Djup (m)**	0,0-0,2		
Provbeskrivning:		Provtagningsdatum**	2023-12-19		
Matris:	Jord	Provtagare**	Jonas Wrede		
Provet ankom:	2023-12-20				
Utskriftsdatum:	2024-01-04				
Analyserna påbörjades:	2023-12-20				
Provmärkning:	23S009 B				
Analys	Resultat	Enhet	Mäto.	Metod/ref	
Torrsubstans	68.0	%	10%	SS-EN 12880:2000 mod.	a)
Glödförlust	12.8	% Ts	20%	SS-EN 12879:2000	a)
TOC beräknat	7.3	% Ts		Beräknad från analyserad halt	a)
Bensen	< 0.0035	mg/kg Ts	30%	EPA 5021, Intern metod	a)
Toluen	< 0.10	mg/kg Ts	35%	EPA 5021, Intern metod	a)
Etylbensen	< 0.10	mg/kg Ts	30%	EPA 5021, Intern metod	a)
m/p/o-Xylen	< 0.10	mg/kg Ts	35%	EPA 5021, Intern metod	a)
Summa TEX	< 0.20	mg/kg Ts	30%	Beräknad från analyserad halt	a)
Alifater >C5-C8	< 5.0	mg/kg Ts	35%	SPI 2011	a)
Alifater >C8-C10	< 3.0	mg/kg Ts	35%	SPI 2011	a)
Alifater >C10-C12	< 5.0	mg/kg Ts	30%	SPI 2011	a)
Alifater >C12-C16	< 5.0	mg/kg Ts	30%	SPI 2011	a)
Summa Alifater >C5-C16	< 9.0	mg/kg Ts		Beräknad från analyserad halt	a)
Alifater >C16-C35	< 10	mg/kg Ts	30%	SPI 2011	a)
Aromater >C8-C10	< 4.0	mg/kg Ts	40%	SPI 2011	a)
Aromater >C10-C16	< 0.90	mg/kg Ts	35%	SPI 2011	a)
Metylkrysenor/Metylbens(a)antracener	< 0.50	mg/kg Ts	30%	SIS: TK 535 N 012	a)

Förklaringar

** Informationen har lämnats av kund. Eurofins ansvarar inte för information som tillhandahållits av kund eller i de fall denna information kan ha inverkan på analysresultatet.

Laboratoriet/laboratorierna är ackrediterade av respektive lands ackrediteringsorgan. Ej ackrediterade analyser är markerade med *

Mätosäkerheten, om inget annat anges, redovisas som utvidgad mätosäkerhet med täckningsfaktor 2. Mätosäkerheten kan anges som avvikelse i % (+/-) av redovisad halt eller i absoluta tal (+/-) av redovisad halt. Angiven mätosäkerhet visas i samma enhet som resultatet om inget annat anges. Undantag relaterat till analyser utförda utanför Sverige kan förekomma. Ytterligare upplysningar samt mätosäkerhet och detektionsnivåer för mikrobiologiska analyser lämnas på begäran.

AR-003v63

Sida 1 av 3

Denna rapport får endast återges i sin helhet, om inte utförande laboratorium i förväg skriftligen godkänt annat. Resultaten relaterar endast till det insända provet såsom de har mottagits.

Som mottagare av den här rapporten finns du i Eurofins kundregister. Vi värnar om dina personuppgifter. För att se hur, ta del av vår integritetspolicy på <https://www.eurofins.se/om-oss/integritetspolicy/>

Metylpyrener/Metylfluorantener	< 0.50	mg/kg Ts	35%	SIS: TK 535 N 012	a)
Summa Aromater >C16-C35	< 0.50	mg/kg Ts	25%	SIS: TK 535 N 012	a)
Oljetyp < C10	Utgår				a)*
Oljetyp > C10	Utgår				a)*
Benso(a)antracen	< 0.030	mg/kg Ts	30%	SS-ISO 18287:2008, mod	a)
Krysen	0.036	mg/kg Ts	35%	SS-ISO 18287:2008, mod	a)
Benso(b,k)fluoranten	0.093	mg/kg Ts	40%	SS-ISO 18287:2008, mod	a)
Benso(a)pyren	0.030	mg/kg Ts	35%	SS-ISO 18287:2008, mod	a)
Indeno(1,2,3-cd)pyren	< 0.030	mg/kg Ts	35%	SS-ISO 18287:2008, mod	a)
Dibenso(a,h)antracen	< 0.030	mg/kg Ts	30%	SS-ISO 18287:2008, mod	a)
Naftalen	< 0.030	mg/kg Ts	30%	SS-ISO 18287:2008, mod	a)
Acenaftylen	< 0.030	mg/kg Ts	50%	SS-ISO 18287:2008, mod	a)
Acenaften	< 0.030	mg/kg Ts	40%	SS-ISO 18287:2008, mod	a)
Fluoren	< 0.030	mg/kg Ts	35%	SS-ISO 18287:2008, mod	a)
Fenantren	< 0.030	mg/kg Ts	30%	SS-ISO 18287:2008, mod	a)
Antracen	< 0.030	mg/kg Ts	30%	SS-ISO 18287:2008, mod	a)
Fluoranten	0.068	mg/kg Ts	30%	SS-ISO 18287:2008, mod	a)
Pyren	0.056	mg/kg Ts	25%	SS-ISO 18287:2008, mod	a)
Benso(g,h,i)perylen	< 0.030	mg/kg Ts	40%	SS-ISO 18287:2008, mod	a)
Summa PAH med låg molekylvikt	< 0.045	mg/kg Ts		Beräknad från analyserad halt	a)
Summa PAH med medelhög molekylvikt	0.17	mg/kg Ts		Beräknad från analyserad halt	a)
Summa PAH med hög molekylvikt	0.22	mg/kg Ts		Beräknad från analyserad halt	a)
Summa cancerogena PAH	0.20	mg/kg Ts		Beräknad från analyserad halt	a)
Summa övriga PAH	0.23	mg/kg Ts		Beräknad från analyserad halt	a)
Summa totala PAH16	0.43	mg/kg Ts		Beräknad från analyserad halt	a)
Arsenik As	2.9	mg/kg Ts	25%	SS 28311:2017mod/SS-EN ISO 11885:2009	a)
Barium Ba	52	mg/kg Ts	25%	SS 28311:2017mod/SS-EN ISO 11885:2009	a)
Bly Pb	35	mg/kg Ts	25%	SS 28311:2017mod/SS-EN ISO 11885:2009	a)
Kadmium Cd	< 0.20	mg/kg Ts	25%	SS 28311:2017mod/SS-EN ISO 11885:2009	a)

Förklaringar

** Informationen har lämnats av kund. Eurofins ansvarar inte för information som tillhandahållits av kund eller i de fall denna information kan ha inverkan på analysresultatet.

Laboratoriet/laboratorierna är ackrediterade av respektive lands ackrediteringsorgan. Ej ackrediterade analyser är markerade med *

Mätosäkerheten, om inget annat anges, redovisas som utvidgad mätosäkerhet med täckningsfaktor 2. Mätosäkerheten kan anges som avvikelse i % (+/-) av redovisad halt eller i absoluta tal (+/-) av redovisad halt. Angiven mätosäkerhet visas i samma enhet som resultatet om inget annat anges. Undantag relaterat till analyser utförda utanför Sverige kan förekomma. Ytterligare upplysningar samt mätosäkerhet och detektionsnivåer för mikrobiologiska analyser lämnas på begäran.

AR-003v63

Denna rapport får endast återges i sin helhet, om inte utförande laboratorium i förväg skriftligen godkänt annat. Resultaten relaterar endast till det insända provet såsom de har mottagits.

Som mottagare av den här rapporten finns du i Eurofins kundregister. Vi värnar om dina personuppgifter. För att se hur, ta del av vår integritetspolicy på <https://www.eurofins.se/om-oss/integritetspolicy/>

Kobolt Co	5.9	mg/kg Ts	30%	SS 28311:2017mod/SS-EN ISO 11885:2009	a)
Koppar Cu	11	mg/kg Ts	25%	SS 28311:2017mod/SS-EN ISO 11885:2009	a)
Krom Cr	21	mg/kg Ts	25%	SS 28311:2017mod/SS-EN ISO 11885:2009	a)
Kvicksilver Hg	0.062	mg/kg Ts	35%	SS 28311:2017mod/SS-EN ISO 17852:2008mod	a)
Nickel Ni	7.4	mg/kg Ts	25%	SS 28311:2017mod/SS-EN ISO 11885:2009	a)
Vanadin V	31	mg/kg Ts	25%	SS 28311:2017mod/SS-EN ISO 11885:2009	a)
Zink Zn	140	mg/kg Ts	25%	SS 28311:2017mod/SS-EN ISO 11885:2009	a)

Utförande laboratorium/underleverantör:
a) Eurofins Environment Testing Sweden AB, SWEDEN, ISO/IEC 17025:2017 SWEDAC 1125

Kopia till:
Sammy Albery (sammy.albery@sweco.se)

Paola Rydell, Rapportansvarig
Denna rapport är elektroniskt validerad och signerad.

Förklaringar

** Informationen har lämnats av kund. Eurofins ansvarar inte för information som tillhandahållits av kund eller i de fall denna information kan ha inverkan på analysresultatet.
Laboratoriet/laboratorierna är ackrediterade av respektive lands ackrediteringsorgan. Ej ackrediterade analyser är markerade med *
Mätosäkerheten, om inget annat anges, redovisas som utvidgad mätosäkerhet med täckningsfaktor 2. Mätosäkerheten kan anges som avvikelse i % (+/-) av redovisad halt eller i absoluta tal (+/-) av redovisad halt. Angiven mätosäkerhet visas i samma enhet som resultatet om inget annat anges. Undantag relaterat till analyser utförda utanför Sverige kan förekomma. Ytterligare upplysningar samt mätosäkerhet och detektionsnivåer för mikrobiologiska analyser lämnas på begäran.

AR-003v63

Denna rapport får endast återges i sin helhet, om inte utförande laboratorium i förväg skriftligen godkänt annat. Resultaten relaterar endast till det insända provet såsom de har mottagits.
Som mottagare av den här rapporten finns du i Eurofins kundregister. Vi värnar om dina personuppgifter. För att se hur, ta del av vår integritetspolicy på <https://www.eurofins.se/om-oss/integritetspolicy/>

Sweco Sverige AB
 Erica Malmström
 Box 34044
 100 26 STOCKHOLM

AR-24-SL-003839-01
EUSELI2-01236808

Kundnummer: SL1107440

 Uppdragsmärkn.
 Åkeshov 1:1 Stockholm
 Geoteknik/30001002-010

Analysrapport

Provnummer:	177-2023-12200965	Djup (m)**	0,0-0,2		
Provbeskrivning:		Provtagningsdatum**	2023-12-19		
Matris:	Jord	Provtagare**	Jonas Wrede		
Provet ankom:	2023-12-20				
Utskriftsdatum:	2024-01-04				
Analyserna påbörjades:	2023-12-20				
Provmärkning:	23S009 C				
Analys	Resultat	Enhet	Mäto.	Metod/ref	
Torrsubstans	81.5	%	10%	SS-EN 12880:2000 mod.	a)
Glödförlust	6.8	% Ts	20%	SS-EN 12879:2000	a)
TOC beräknat	3.9	% Ts		Beräknad från analyserad halt	a)
Bensen	< 0.0035	mg/kg Ts	30%	EPA 5021, Intern metod	a)
Toluen	< 0.10	mg/kg Ts	35%	EPA 5021, Intern metod	a)
Etylbensen	< 0.10	mg/kg Ts	30%	EPA 5021, Intern metod	a)
m/p/o-Xylen	< 0.10	mg/kg Ts	35%	EPA 5021, Intern metod	a)
Summa TEX	< 0.20	mg/kg Ts	30%	Beräknad från analyserad halt	a)
Alifater >C5-C8	< 5.0	mg/kg Ts	35%	SPI 2011	a)
Alifater >C8-C10	< 3.0	mg/kg Ts	35%	SPI 2011	a)
Alifater >C10-C12	< 5.0	mg/kg Ts	30%	SPI 2011	a)
Alifater >C12-C16	< 5.0	mg/kg Ts	30%	SPI 2011	a)
Summa Alifater >C5-C16	< 9.0	mg/kg Ts		Beräknad från analyserad halt	a)
Alifater >C16-C35	< 10	mg/kg Ts	30%	SPI 2011	a)
Aromater >C8-C10	< 4.0	mg/kg Ts	40%	SPI 2011	a)
Aromater >C10-C16	< 0.90	mg/kg Ts	35%	SPI 2011	a)
Metylkrysen/er/Metylbenso(a)antracener	< 0.50	mg/kg Ts	30%	SIS: TK 535 N 012	a)

Förklaringar

** Informationen har lämnats av kund. Eurofins ansvarar inte för information som tillhandahållits av kund eller i de fall denna information kan ha inverkan på analysresultatet.

Laboratoriet/laboratorierna är ackrediterade av respektive lands ackrediteringsorgan. Ej ackrediterade analyser är markerade med *

Mätosäkerheten, om inget annat anges, redovisas som utvidgad mätosäkerhet med täckningsfaktor 2. Mätosäkerheten kan anges som avvikelser i % (+/-) av redovisad halt eller i absoluta tal (+/-) av redovisad halt. Angiven mätosäkerhet visas i samma enhet som resultatet om inget annat anges. Undantag relaterat till analyser utförda utanför Sverige kan förekomma. Ytterligare upplysningar samt mätosäkerhet och detektionsnivåer för mikrobiologiska analyser lämnas på begäran.

AR-003v63

Sida 1 av 3

Denna rapport får endast återges i sin helhet, om inte utförande laboratorium i förväg skriftligen godkänt annat. Resultaten relaterar endast till det insända provet såsom de har mottagits.

Som mottagare av den här rapporten finns du i Eurofins kundregister. Vi värnar om dina personuppgifter. För att se hur, ta del av vår integritetspolicy på <https://www.eurofins.se/om-oss/integritetspolicy/>

Metylpyrener/Metylfluorantener	< 0.50	mg/kg Ts	35%	SIS: TK 535 N 012	a)
Summa Aromater >C16-C35	< 0.50	mg/kg Ts	25%	SIS: TK 535 N 012	a)
Oljetyp < C10	Utgår				a)*
Oljetyp > C10	Utgår				a)*
Benso(a)antracen	< 0.030	mg/kg Ts	30%	SS-ISO 18287:2008, mod	a)
Krysen	< 0.030	mg/kg Ts	35%	SS-ISO 18287:2008, mod	a)
Benso(b,k)fluoranten	0.034	mg/kg Ts	40%	SS-ISO 18287:2008, mod	a)
Benso(a)pyren	< 0.030	mg/kg Ts	35%	SS-ISO 18287:2008, mod	a)
Indeno(1,2,3-cd)pyren	< 0.030	mg/kg Ts	35%	SS-ISO 18287:2008, mod	a)
Dibenso(a,h)antracen	< 0.030	mg/kg Ts	30%	SS-ISO 18287:2008, mod	a)
Naftalen	< 0.030	mg/kg Ts	30%	SS-ISO 18287:2008, mod	a)
Acenaftylen	< 0.030	mg/kg Ts	50%	SS-ISO 18287:2008, mod	a)
Acenaften	< 0.030	mg/kg Ts	40%	SS-ISO 18287:2008, mod	a)
Fluoren	< 0.030	mg/kg Ts	35%	SS-ISO 18287:2008, mod	a)
Fenantren	< 0.030	mg/kg Ts	30%	SS-ISO 18287:2008, mod	a)
Antracen	< 0.030	mg/kg Ts	30%	SS-ISO 18287:2008, mod	a)
Fluoranten	0.030	mg/kg Ts	30%	SS-ISO 18287:2008, mod	a)
Pyren	< 0.030	mg/kg Ts	25%	SS-ISO 18287:2008, mod	a)
Benso(g,h,i)perylen	< 0.030	mg/kg Ts	40%	SS-ISO 18287:2008, mod	a)
Summa PAH med låg molekylvikt	< 0.045	mg/kg Ts		Beräknad från analyserad halt	a)
Summa PAH med medelhög molekylvikt	0.090	mg/kg Ts		Beräknad från analyserad halt	a)
Summa PAH med hög molekylvikt	0.12	mg/kg Ts		Beräknad från analyserad halt	a)
Summa cancerogena PAH	0.11	mg/kg Ts		Beräknad från analyserad halt	a)
Summa övriga PAH	0.15	mg/kg Ts		Beräknad från analyserad halt	a)
Summa totala PAH16	0.26	mg/kg Ts		Beräknad från analyserad halt	a)
Arsenik As	< 2.3	mg/kg Ts	25%	SS 28311:2017mod/SS-EN ISO 11885:2009	a)
Barium Ba	69	mg/kg Ts	25%	SS 28311:2017mod/SS-EN ISO 11885:2009	a)
Bly Pb	24	mg/kg Ts	25%	SS 28311:2017mod/SS-EN ISO 11885:2009	a)
Kadmium Cd	< 0.20	mg/kg Ts	25%	SS 28311:2017mod/SS-EN ISO 11885:2009	a)

Förklaringar

** Informationen har lämnats av kund. Eurofins ansvarar inte för information som tillhandahållits av kund eller i de fall denna information kan ha inverkan på analysresultatet.

Laboratoriet/laboratorierna är ackrediterade av respektive lands ackrediteringsorgan. Ej ackrediterade analyser är markerade med *

Mätosäkerheten, om inget annat anges, redovisas som utvidgad mätosäkerhet med täckningsfaktor 2. Mätosäkerheten kan anges som avvikelse i % (+/-) av redovisad halt eller i absoluta tal (+/-) av redovisad halt. Angiven mätosäkerhet visas i samma enhet som resultatet om inget annat anges. Undantag relaterat till analyser utförda utanför Sverige kan förekomma. Ytterligare upplysningar samt mätosäkerhet och detektionsnivåer för mikrobiologiska analyser lämnas på begäran.

AR-003v63

Denna rapport får endast återges i sin helhet, om inte utförande laboratorium i förväg skriftligen godkänt annat. Resultaten relaterar endast till det insända provet såsom de har mottagits.

Som mottagare av den här rapporten finns du i Eurofins kundregister. Vi värnar om dina personuppgifter. För att se hur, ta del av vår integritetspolicy på <https://www.eurofins.se/om-oss/integritetspolicy/>

Kobolt Co	2.8	mg/kg Ts	30%	SS 28311:2017mod/SS-EN ISO 11885:2009	a)
Koppar Cu	27	mg/kg Ts	25%	SS 28311:2017mod/SS-EN ISO 11885:2009	a)
Krom Cr	33	mg/kg Ts	25%	SS 28311:2017mod/SS-EN ISO 11885:2009	a)
Kvicksilver Hg	0.038	mg/kg Ts	35%	SS 28311:2017mod/SS-EN ISO 17852:2008mod	a)
Nickel Ni	4.0	mg/kg Ts	25%	SS 28311:2017mod/SS-EN ISO 11885:2009	a)
Vanadin V	57	mg/kg Ts	25%	SS 28311:2017mod/SS-EN ISO 11885:2009	a)
Zink Zn	47	mg/kg Ts	25%	SS 28311:2017mod/SS-EN ISO 11885:2009	a)

Utförande laboratorium/underleverantör:

a) Eurofins Environment Testing Sweden AB, SWEDEN, ISO/IEC 17025:2017 SWEDAC 1125

Kopia till:

Sammy Albery (sammy.albery@sweco.se)

Paola Rydell, Rapportansvarig

Denna rapport är elektroniskt validerad och signerad.

Förklaringar

** Informationen har lämnats av kund. Eurofins ansvarar inte för information som tillhandahållits av kund eller i de fall denna information kan ha inverkan på analysresultatet.

Laboratoriet/laboratorierna är ackrediterade av respektive lands ackrediteringsorgan. Ej ackrediterade analyser är markerade med *

Mätosäkerheten, om inget annat anges, redovisas som utvidgad mätosäkerhet med täckningsfaktor 2. Mätosäkerheten kan anges som avvikelse i % (+/-) av redovisad halt eller i absoluta tal (+/-) av redovisad halt. Angiven mätosäkerhet visas i samma enhet som resultatet om inget annat anges. Undantag relaterat till analyser utförda utanför Sverige kan förekomma. Ytterligare upplysningar samt mätosäkerhet och detektionsnivåer för mikrobiologiska analyser lämnas på begäran.

Denna rapport får endast återges i sin helhet, om inte utförande laboratorium i förväg skriftligen godkänt annat. Resultaten relaterar endast till det insända provet såsom de har mottagits.

Som mottagare av den här rapporten finns du i Eurofins kundregister. Vi värnar om dina personuppgifter. För att se hur, ta del av vår integritetspolicy på <https://www.eurofins.se/om-oss/integritetspolicy/>

Sweco Sverige AB
 Erica Malmström
 Box 34044
 100 26 STOCKHOLM

AR-24-SL-003829-01
EUSELI2-01236808

Kundnummer: SL1107440

 Uppdragsmärkn.
 Åkeshov 1:1 Stockholm
 Geoteknik/30001002-010

Analysrapport

Provnummer:	177-2023-12200966	Djup (m)**	0,0-0,2		
Provbeskrivning:		Provtagningsdatum**	2023-12-19		
Matris:	Jord	Provtagare**	Jonas Wrede		
Provet ankom:	2023-12-20				
Utskriftsdatum:	2024-01-04				
Analyserna påbörjades:	2023-12-20				
Provmärkning:	23S009 D				
Analys	Resultat	Enhet	Mäto.	Metod/ref	
Torrsubstans	60.8	%	10%	SS-EN 12880:2000 mod.	a)
Glödförlust	17.9	% Ts	20%	SS-EN 12879:2000	a)
TOC beräknat	10	% Ts		Beräknad från analyserad halt	a)
Bensen	< 0.0035	mg/kg Ts	30%	EPA 5021, Intern metod	a)
Toluen	< 0.10	mg/kg Ts	35%	EPA 5021, Intern metod	a)
Etylbensen	< 0.10	mg/kg Ts	30%	EPA 5021, Intern metod	a)
m/p/o-Xylen	< 0.10	mg/kg Ts	35%	EPA 5021, Intern metod	a)
Summa TEX	< 0.20	mg/kg Ts	30%	Beräknad från analyserad halt	a)
Alifater >C5-C8	< 5.0	mg/kg Ts	35%	SPI 2011	a)
Alifater >C8-C10	< 3.0	mg/kg Ts	35%	SPI 2011	a)
Alifater >C10-C12	< 5.0	mg/kg Ts	30%	SPI 2011	a)
Alifater >C12-C16	< 5.0	mg/kg Ts	30%	SPI 2011	a)
Summa Alifater >C5-C16	< 9.0	mg/kg Ts		Beräknad från analyserad halt	a)
Alifater >C16-C35	< 10	mg/kg Ts	30%	SPI 2011	a)
Aromater >C8-C10	< 4.0	mg/kg Ts	40%	SPI 2011	a)
Aromater >C10-C16	< 0.90	mg/kg Ts	35%	SPI 2011	a)
Metylkrysen/er/Metylbenso(a)antracener	< 0.50	mg/kg Ts	30%	SIS: TK 535 N 012	a)

Förklaringar

** Informationen har lämnats av kund. Eurofins ansvarar inte för information som tillhandahållits av kund eller i de fall denna information kan ha inverkan på analysresultatet.

Laboratoriet/laboratorierna är ackrediterade av respektive lands ackrediteringsorgan. Ej ackrediterade analyser är markerade med *

Mätosäkerheten, om inget annat anges, redovisas som utvidgad mätosäkerhet med täckningsfaktor 2. Mätosäkerheten kan anges som avvikelse i % (+/-) av redovisad halt eller i absoluta tal (+/-) av redovisad halt. Angiven mätosäkerhet visas i samma enhet som resultatet om inget annat anges. Undantag relaterat till analyser utförda utanför Sverige kan förekomma. Ytterligare upplysningar samt mätosäkerhet och detektionsnivåer för mikrobiologiska analyser lämnas på begäran.

AR-003v63

Sida 1 av 3

Denna rapport får endast återges i sin helhet, om inte utförande laboratorium i förväg skriftligen godkänt annat. Resultaten relaterar endast till det insända provet såsom de har mottagits.

Som mottagare av den här rapporten finns du i Eurofins kundregister. Vi värnar om dina personuppgifter. För att se hur, ta del av vår integritetspolicy på <https://www.eurofins.se/om-oss/integritetspolicy/>

Metylpyrener/Metylfluorantener	< 0.50	mg/kg Ts	35%	SIS: TK 535 N 012	a)
Summa Aromater >C16-C35	< 0.50	mg/kg Ts	25%	SIS: TK 535 N 012	a)
Oljetyp < C10	Utgår				a)*
Oljetyp > C10	Utgår				a)*
Benso(a)antracen	< 0.030	mg/kg Ts	30%	SS-ISO 18287:2008, mod	a)
Krysen	0.042	mg/kg Ts	35%	SS-ISO 18287:2008, mod	a)
Benso(b,k)fluoranten	0.12	mg/kg Ts	40%	SS-ISO 18287:2008, mod	a)
Benso(a)pyren	0.035	mg/kg Ts	35%	SS-ISO 18287:2008, mod	a)
Indeno(1,2,3-cd)pyren	0.030	mg/kg Ts	35%	SS-ISO 18287:2008, mod	a)
Dibenso(a,h)antracen	< 0.030	mg/kg Ts	30%	SS-ISO 18287:2008, mod	a)
Naftalen	< 0.030	mg/kg Ts	30%	SS-ISO 18287:2008, mod	a)
Acenaftylen	< 0.030	mg/kg Ts	50%	SS-ISO 18287:2008, mod	a)
Acenaften	< 0.030	mg/kg Ts	40%	SS-ISO 18287:2008, mod	a)
Fluoren	< 0.030	mg/kg Ts	35%	SS-ISO 18287:2008, mod	a)
Fenantren	0.034	mg/kg Ts	30%	SS-ISO 18287:2008, mod	a)
Antracen	< 0.030	mg/kg Ts	30%	SS-ISO 18287:2008, mod	a)
Fluoranten	0.082	mg/kg Ts	30%	SS-ISO 18287:2008, mod	a)
Pyren	0.060	mg/kg Ts	25%	SS-ISO 18287:2008, mod	a)
Benso(g,h,i)perylen	< 0.030	mg/kg Ts	40%	SS-ISO 18287:2008, mod	a)
Summa PAH med låg molekylvikt	< 0.045	mg/kg Ts		Beräknad från analyserad halt	a)
Summa PAH med medelhög molekylvikt	0.21	mg/kg Ts		Beräknad från analyserad halt	a)
Summa PAH med hög molekylvikt	0.27	mg/kg Ts		Beräknad från analyserad halt	a)
Summa cancerogena PAH	0.26	mg/kg Ts		Beräknad från analyserad halt	a)
Summa övriga PAH	0.27	mg/kg Ts		Beräknad från analyserad halt	a)
Summa totala PAH16	0.52	mg/kg Ts		Beräknad från analyserad halt	a)
Arsenik As	3.3	mg/kg Ts	25%	SS 28311:2017mod/SS-EN ISO 11885:2009	a)
Barium Ba	74	mg/kg Ts	25%	SS 28311:2017mod/SS-EN ISO 11885:2009	a)
Bly Pb	40	mg/kg Ts	25%	SS 28311:2017mod/SS-EN ISO 11885:2009	a)
Kadmium Cd	0.25	mg/kg Ts	25%	SS 28311:2017mod/SS-EN ISO 11885:2009	a)

Förklaringar

** Informationen har lämnats av kund. Eurofins ansvarar inte för information som tillhandahållits av kund eller i de fall denna information kan ha inverkan på analysresultatet.

Laboratoriet/laboratorierna är ackrediterade av respektive lands ackrediteringsorgan. Ej ackrediterade analyser är markerade med *

Mätosäkerheten, om inget annat anges, redovisas som utvidgad mätosäkerhet med täckningsfaktor 2. Mätosäkerheten kan anges som avvikelse i % (+/-) av redovisad halt eller i absoluta tal (+/-) av redovisad halt. Angiven mätosäkerhet visas i samma enhet som resultatet om inget annat anges. Undantag relaterat till analyser utförda utanför Sverige kan förekomma. Ytterligare upplysningar samt mätosäkerhet och detektionsnivåer för mikrobiologiska analyser lämnas på begäran.

AR-003v63

Denna rapport får endast återges i sin helhet, om inte utförande laboratorium i förväg skriftligen godkänt annat. Resultaten relaterar endast till det insända provet såsom de har mottagits.

Som mottagare av den här rapporten finns du i Eurofins kundregister. Vi värnar om dina personuppgifter. För att se hur, ta del av vår integritetspolicy på <https://www.eurofins.se/om-oss/integritetspolicy/>

Kobolt Co	6.1	mg/kg Ts	30%	SS 28311:2017mod/SS-EN ISO 11885:2009	a)
Koppar Cu	18	mg/kg Ts	25%	SS 28311:2017mod/SS-EN ISO 11885:2009	a)
Krom Cr	26	mg/kg Ts	25%	SS 28311:2017mod/SS-EN ISO 11885:2009	a)
Kvicksilver Hg	0.081	mg/kg Ts	35%	SS 28311:2017mod/SS-EN ISO 17852:2008mod	a)
Nickel Ni	8.5	mg/kg Ts	25%	SS 28311:2017mod/SS-EN ISO 11885:2009	a)
Vanadin V	43	mg/kg Ts	25%	SS 28311:2017mod/SS-EN ISO 11885:2009	a)
Zink Zn	110	mg/kg Ts	25%	SS 28311:2017mod/SS-EN ISO 11885:2009	a)

Utförande laboratorium/underleverantör:

a) Eurofins Environment Testing Sweden AB, SWEDEN, ISO/IEC 17025:2017 SWEDAC 1125

Kopia till:

Sammy Albery (sammy.albery@sweco.se)

Paola Rydell, Rapportansvarig

Denna rapport är elektroniskt validerad och signerad.

Förklaringar

** Informationen har lämnats av kund. Eurofins ansvarar inte för information som tillhandahållits av kund eller i de fall denna information kan ha inverkan på analysresultatet.

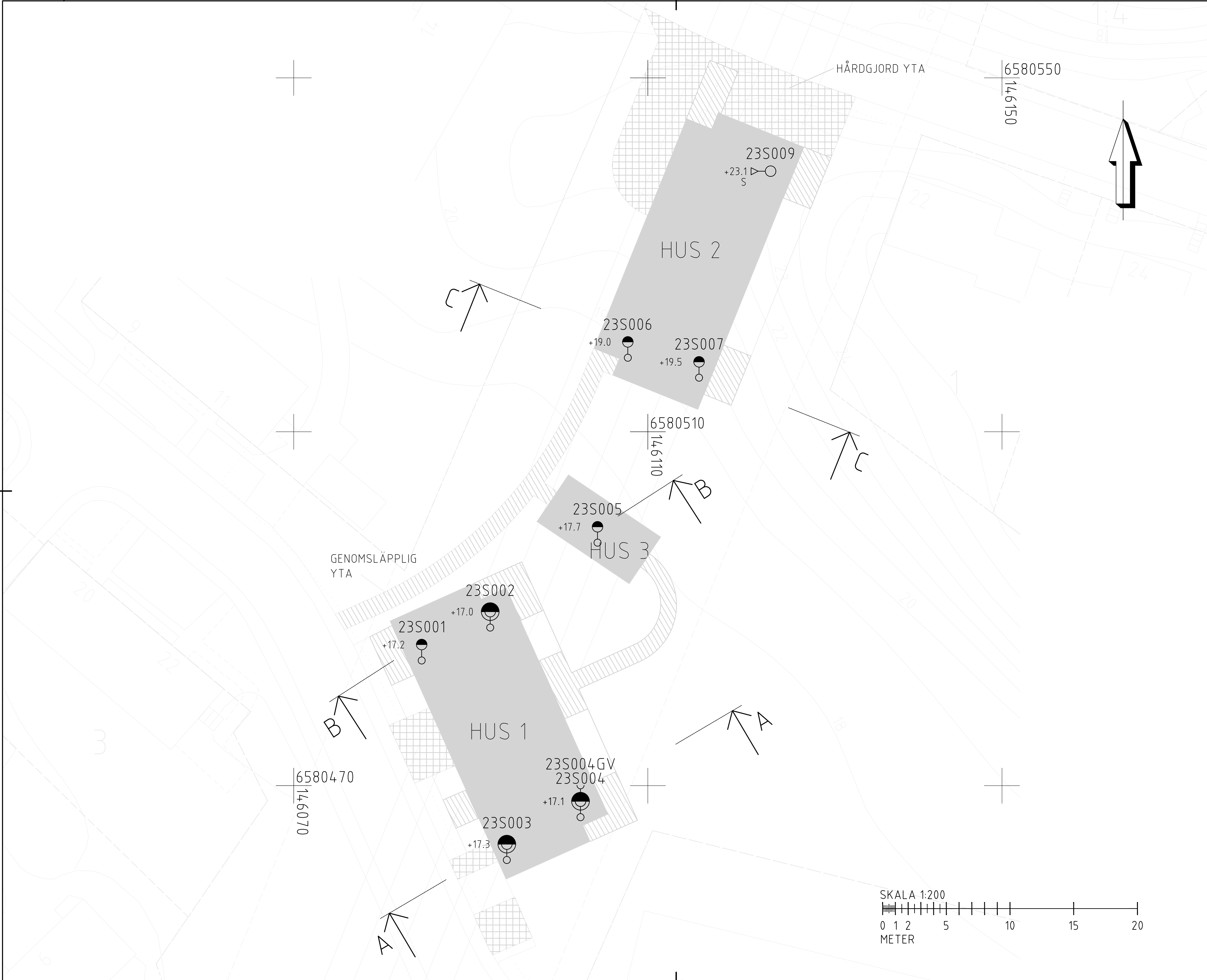
Laboratoriet/laboratorierna är ackrediterade av respektive lands ackrediteringsorgan. Ej ackrediterade analyser är markerade med *

Mätosäkerheten, om inget annat anges, redovisas som utvidgad mätosäkerhet med täckningsfaktor 2. Mätosäkerheten kan anges som avvikelse i % (+/-) av redovisad halt eller i absoluta tal (+/-) av redovisad halt. Angiven mätosäkerhet visas i samma enhet som resultatet om inget annat anges. Undantag relaterat till analyser utförda utanför Sverige kan förekomma. Ytterligare upplysningar samt mätosäkerhet och detektionsnivåer för mikrobiologiska analyser lämnas på begäran.

Denna rapport får endast återges i sin helhet, om inte utförande laboratorium i förväg skriftligen godkänt annat. Resultaten relaterar endast till det insända provet såsom de har mottagits.

Som mottagare av den här rapporten finns du i Eurofins kundregister. Vi värnar om dina personuppgifter. För att se hur, ta del av vår integritetspolicy på <https://www.eurofins.se/om-oss/integritetspolicy/>

YREF: GP01 [I:\Modell\GP01.dwg]
XREF: 23-11-16 Åkeshov_Maxera_WW [I:\Basemap\23-11-16 Åkeshov_Maxera_WW.dwg]
XREF: Åkeshov_BK_RK [I:\Basemap\Åkeshov_BK_RK.dwg]



TECKENFÖRKLARING PLAN

23SXX ID-NR FÖR BORRHÅL
+17,8 MARKHÖJD VID BORRHÅL

SONDERING

- ENKEL SONDERING UTAN REDOVISNING AV SONDERINGSMOTSTÅND, TEX STICKSONDERING
- DYNAMISK SONDERING, TEX SLAGSONDERING

PROVTAGNING

- STÖRD PROVTAGNING AV JORD
- MILJÖ PROVTAGNING

TILLÄGG FÖR DJUPBESTÄMNING

- SONDERING AVSLUTAD UTAN ATT STOPP ERHÅLLITS
- SONDERING TILL FÖRMODAD FAST BOTTEN
- SONDERING MINST 3 M I FÖRMODAT BERG

HYDROGEOLOGISKA UNDERSÖKNINGAR

- GRUNDVATTENRÖR

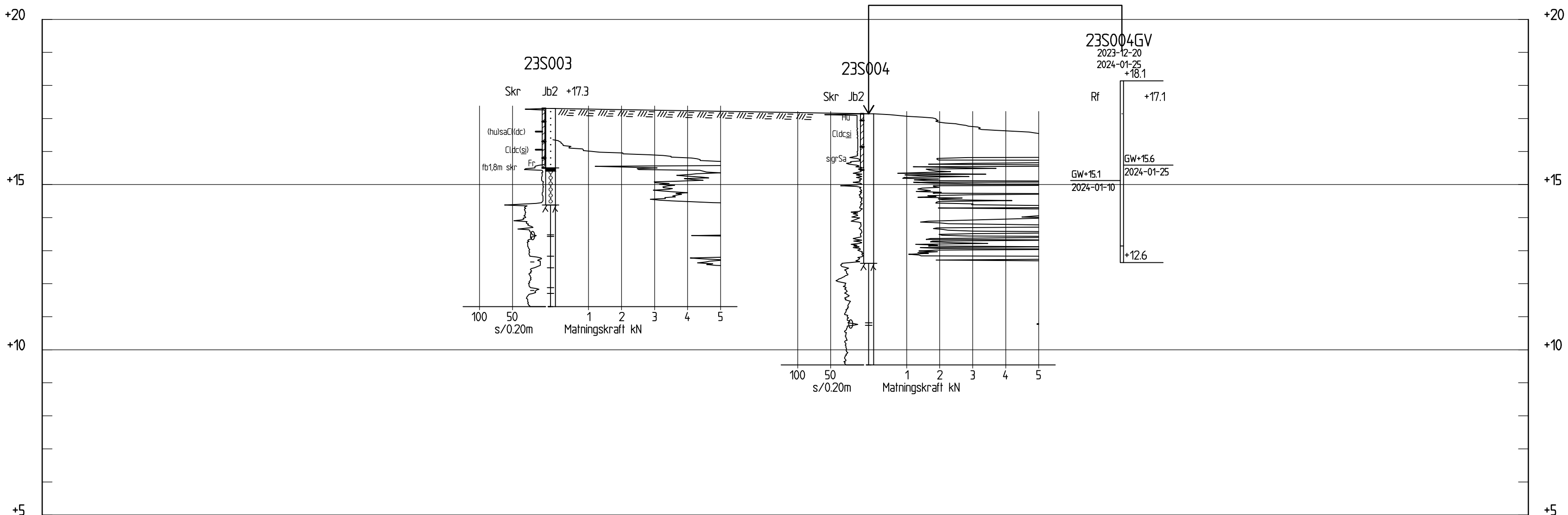
KOORDINATSSYSTEM

SWEREF99 18 00
HÖJD: RH2000

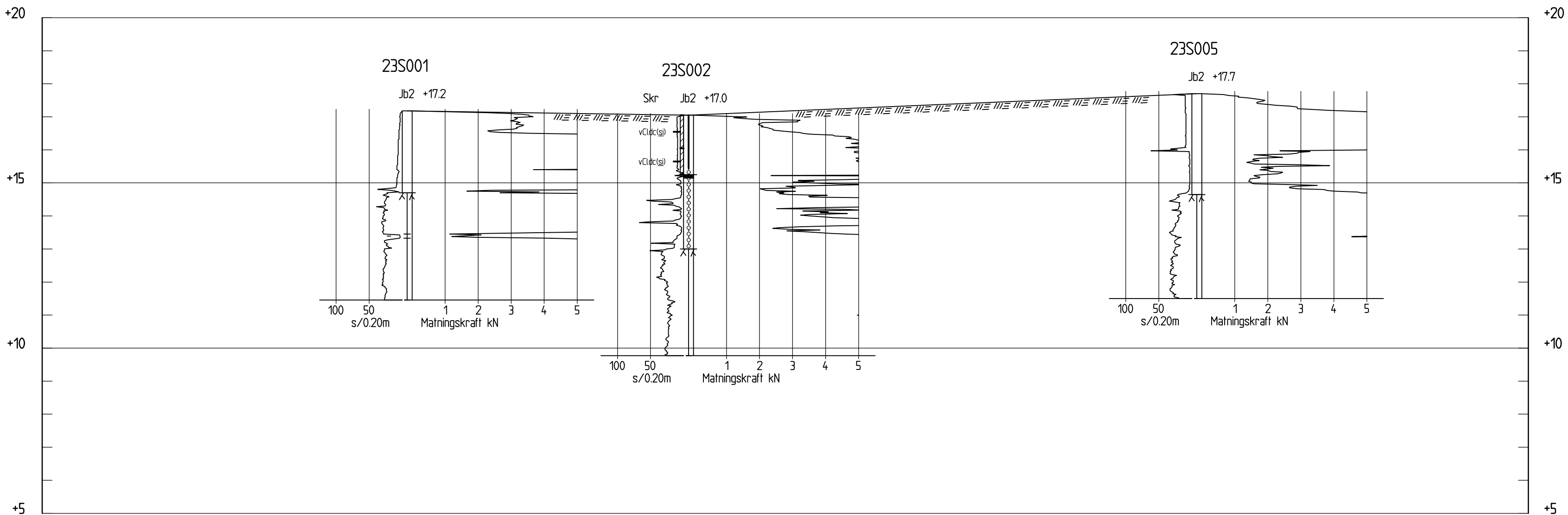
HÄNVISNINGAR FÖR BETECKNINGAR

FÖR MER DETALJERAD FÖRKLARING HÄNVISAS TILL
SGF/BGS BETECKNINGSSYSTEM PÅ www.sgf.net
(Publikationer → SGF/BGS BETECKNINGSSYSTEM)

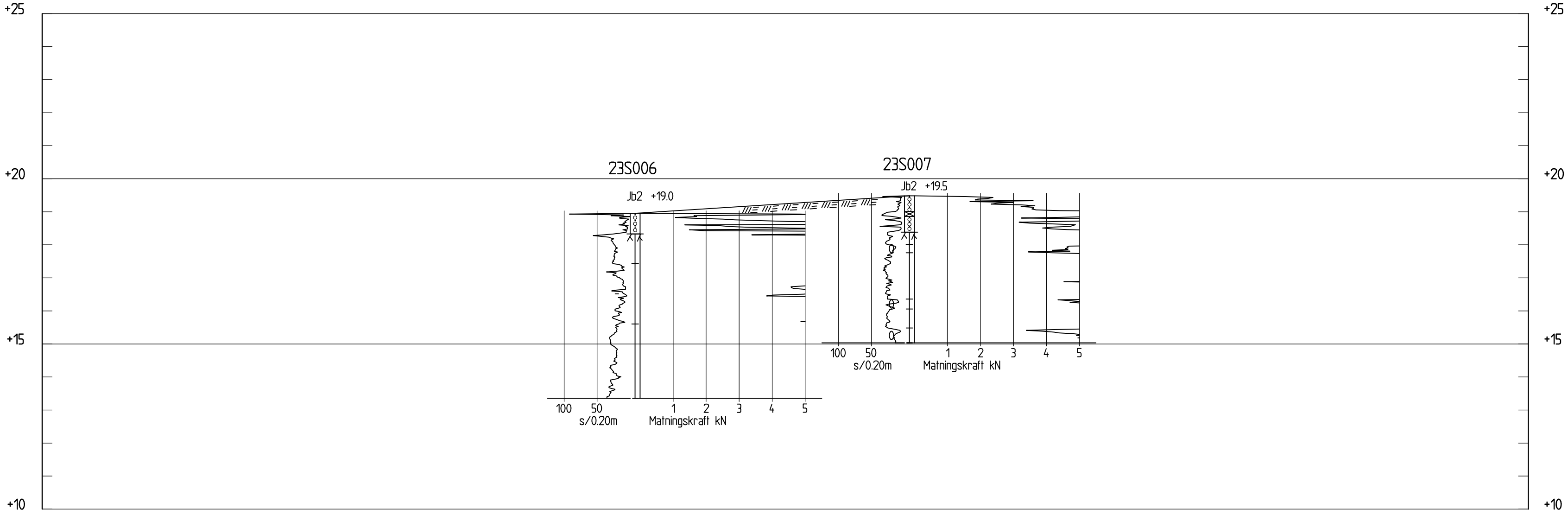
BET	ANT	ÄNDRINGEN AVSER	SIGN	DATUM
Maxera Bostad Projekt AB				
SWECO SVERIGE AB Sankt Långgatan 16 58224 Linköping Org.nr. 556767-9849 www.sweco.se				
UPPDRAG NR 30067859 RITAD AV S AWASTHI HANDLÄGGARE O SUPPONEN				
DATUM 2024-01-05 GRANSKAD AV E BACKTEMAN PARÖ				
ÅKESHOV_1_1 STOCKHOLM GEOTEKNISK UNDERSÖKNING PLAN				
SKALA 1:200 A1	NUMMER G-10.1-001	BET		



SEKTION A-A
1:100



SEKTION B-B
1:100



SEKTION C-C
1:100

TECKENFÖRKLARING SEKTION

23SXX ID-NR FÖR BORRHÅL
+17,8 MARKHÖJD VID BORRHÅL

STOPPKODER

- BERG
SONDEN KAN EJ DRIVAS YTTRELLIGARE
ENLIGT NORMAL FÖRFARANDE

METODFÖRKLARINGAR

SKRUVPROVTAGNING
Aktuella jordarter anges med förkortningar till vänster om stapeln.

JORD-BERGSONDERING
Sonderingsmotståndet anges i antal sekunder för 0,20 m sjunkning.
• Ej märkbara sprickor
o Sprickigt berg
- Mkt sprickigt berg
-- Öppen eller fylld spricka
Block

Vattenyta mäkt i skruvprov-
tagningshål / provgrop
W+233,5
2003-09-22

STOPPKODER

- SONDEN KAN EJ DRIVAS YTTRELLIGARE
ENLIGT NORMAL FÖRFARANDE
SONDERING AVSLUTAD UTAN ATT STOPP ERHÅLLITS

FÖRKORTNINGAR AV UNDERSÖKNINGSMETOD

- SKR SKRUVPROVTAGNING
JB JORD-BERGSONDERING

KOORDINATSSYSTEM

SWEREF99 18 00
HÖJD: RH2000

HÄNVISNINGAR FÖR BETECKNINGAR

FÖR MER DETALJERAD FÖRKLARING HANVISAS TILL
SGF/BGS BETECKNINGSSYSTEM PÅ www.sgf.net
(Publikationer → SGF/BGS BETECKNINGSSYSTEM)

BET	ANT	ÄNDRINGEN AVSER	SIGN	DATUM
Maxera Bostad Projekt AB				
SWECO SVERIGE AB Sankt Långgatan 16 58224 Linköping Org.nr. 556767-9849 www.sweco.se				
UPPDRAG NR 30067859		RITAD AV S AWASTHI	HANDLÄGGARE O SUPPONEN	
DATUM 2024-01-05		GRANSKAD AV E BACKTEMAN		
ÅKESHÖV 1_1 STOCKHOLM GEOTEKNISK UNDERSÖKNING SEKTION A-A, B-B, C-C				
SKALA 1:100 A1	NUMMER G-10.2-001		BET	