

PM Mobilitetsåtgärder och parkeringstal för Cikadan

Projektspecifikt och grönt parkeringstal för Cikadan

Bilparkering

Det projektspecifika parkeringstalet för Cikadan är 0,4. Detta p-tal förutsätter en så kallad "öppen" parkeringslösning med flytande platser som möjliggör samnyttjande mellan bostads- och besöksparkering.

JM har för avsikt att tillämpa mobilitetsåtgärder motsvarande medelnivå. Detta medför en sänkning av p-talet till **0,34** platser per lägenhet. Med ambitiöst åtgärds paket skulle p-talet kunna sänkas till 0,30. Eventuell kan det ambitiösa åtgärds paketet tillämpas vid behov.

(Se bilaga 1 för redovisning av fastställt p-tal för bil)

Cykelparkering

P-talet för cykel i Cikadan ska vara **3,0** platser per 100 kvm ljus BTA bostad

(Se bilaga 1 för redovisning av fastställt p-tal för cykel)

Mobilitetsåtgärder

För att nå upp till medelnivån för mobilitetsåtgärder avser JM att tillhandahålla följande:

- Cykelparkering av god standard
- Ett cykelrum i garage som är synligt, med uppglasat hörn, och lätt nåbart via garageramp.
- Förbättrade cykelfaciliteter med automatiska dörröppnare, fast luftpump och reparationsmöjlighet. JM har ramavtal med Axellent som tillhandahållare cykelservicestationer.
- Informationspaket till kunder om möjlighet till kollektivt resande samt gång och cykel samt prova-på-kort på kollektivtrafik.
- Tillgång till dedikerade parkeringsplatser för bilpool. I nuläget har JM ramavtal med Volvo Car Mobility och Move about. Platser planeras i anslutning till Palandergatan.
- Tillgång till cykelpool via leverantör som exempelvis GoRide.

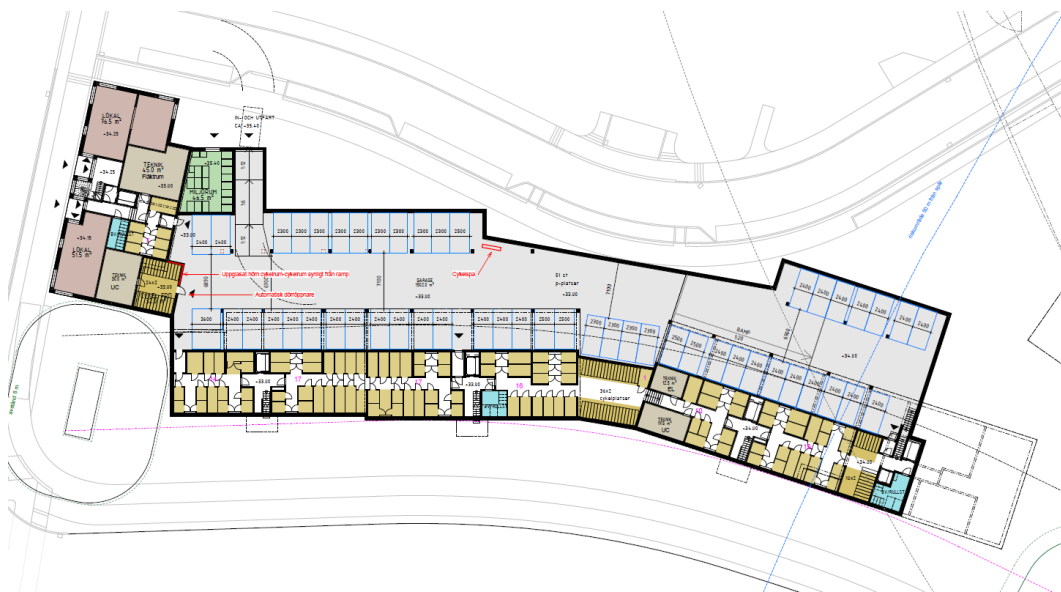
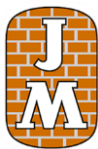
JM AB (publ)

Bostad Stockholm Förvärv

Postadress 169 82 Stockholm
Besöksadress Gustav III:s boulevard 64, Solna,
Internet www.jm.se

Telefon 08-782 87 00
Telefax 08-782 86 00
Org. nr 556045-2103

Bankgiro 197-1662
Plusgiro 19 71 66-2
Säte Stockholm



Preliminär planskiss och placering av cykelparkering och cykelfaciliteter.
Observera att funktionernas placering kan flyttas i projekteringsskedet.

Redovisning av antal bilparkeringsplatser

	Antal
Parkeringsplatser i garage	51
Markparkering (plats för bilpool)	2 st
Summa	53
Behov enligt tillämpat P-tal *	52

*= $0,034 \cdot 152$ (preliminär uppskattning av antal lägenheter är 152)

Redovisning av antal cykelparkeringsplatser

	Antal
I bebyggelsen	250
På gård	100
Summa	350
Behov enligt tillämpat P-tal*	350

*= $3 \cdot 11673$ (preliminär uppskattning av antal ljus BTA bostad)

Bilagor

Bilaga 1. Projektspecifikt och grönt parkeringstal för Cikadan, daterad 2021-10-08

