



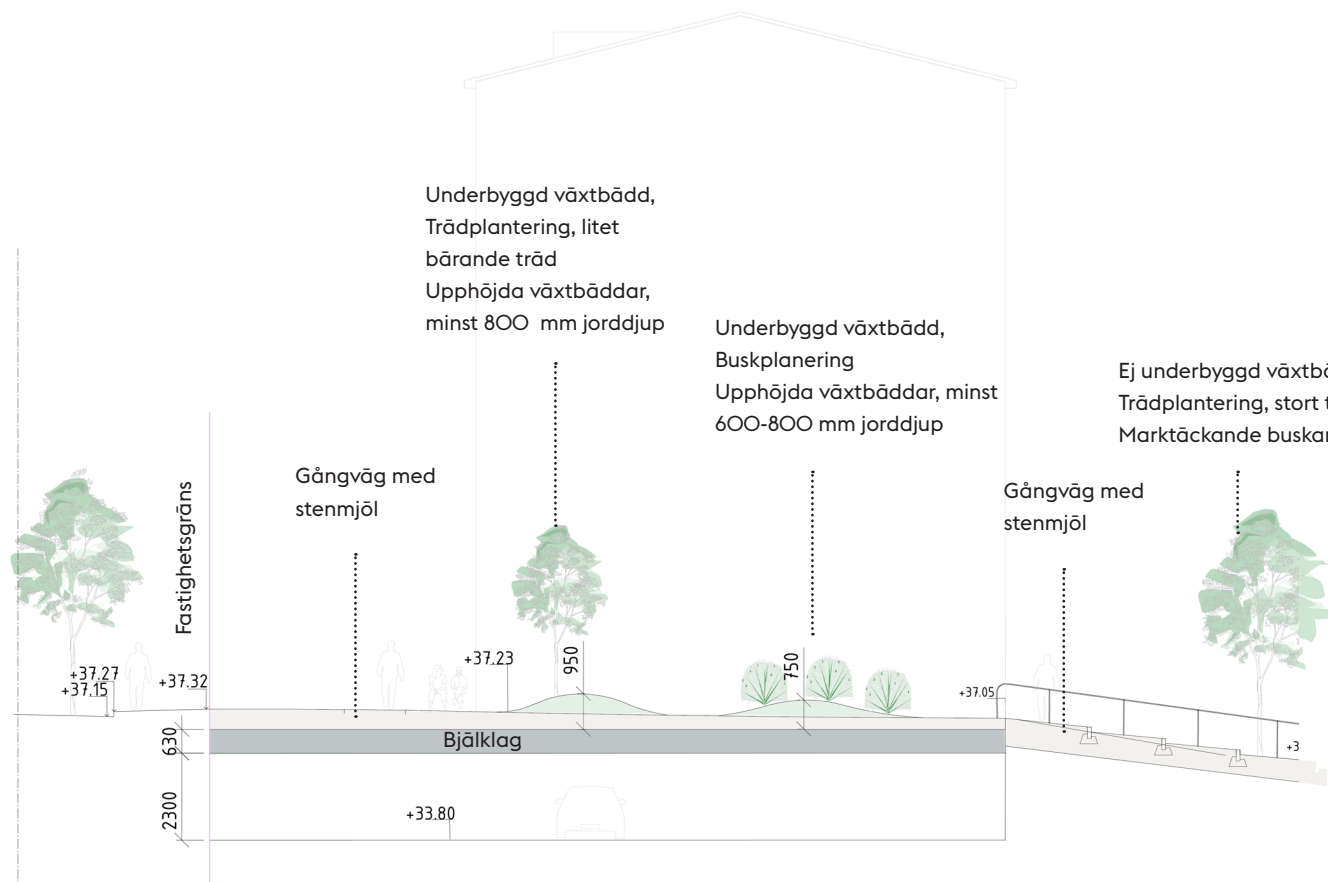
Kv. Cikadan

Detaljplan
GYF-beräkning
2023-11-22

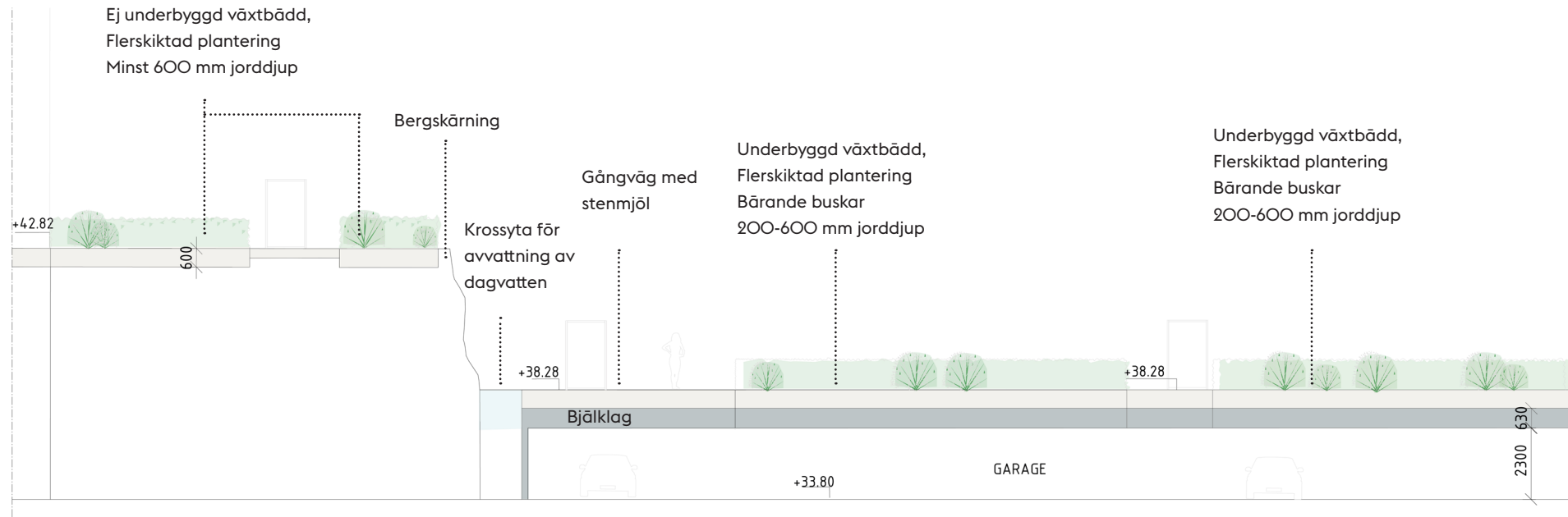




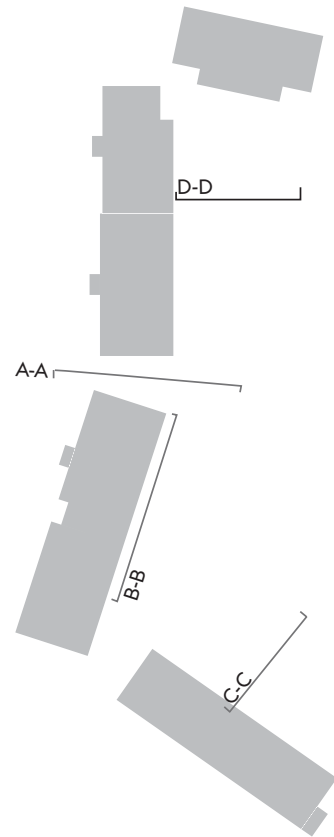
Kv. Cikadan



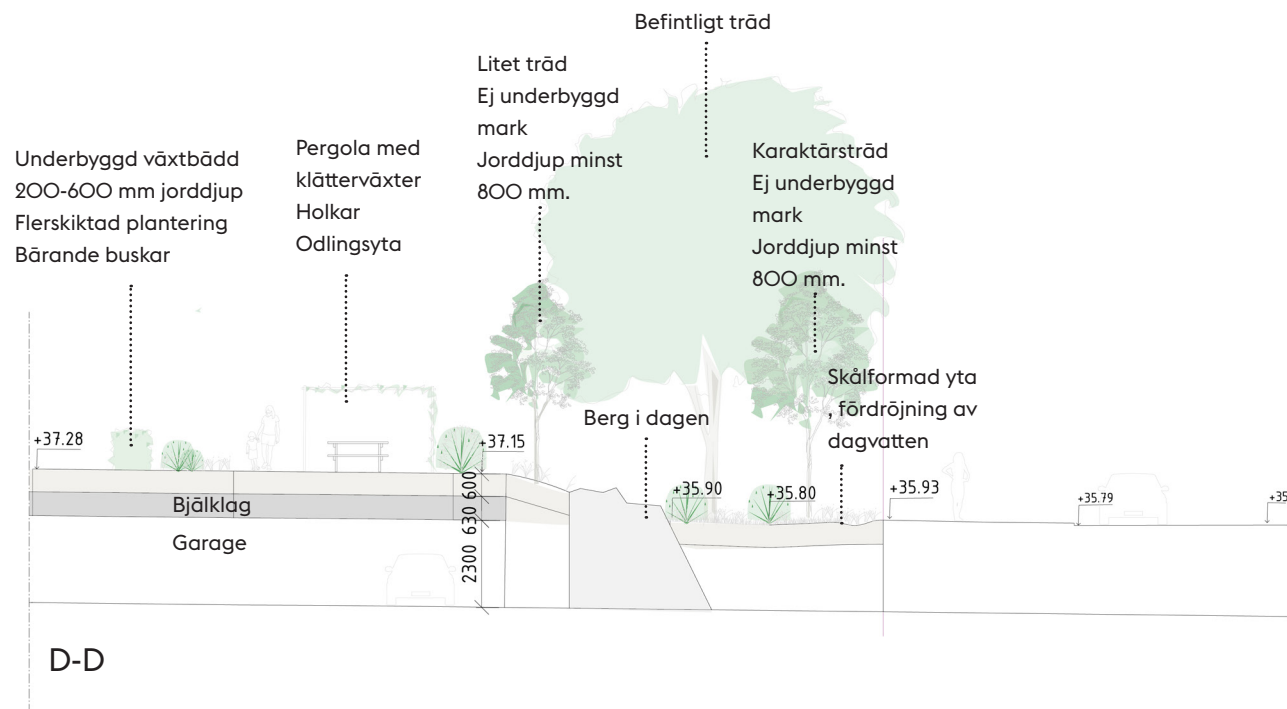
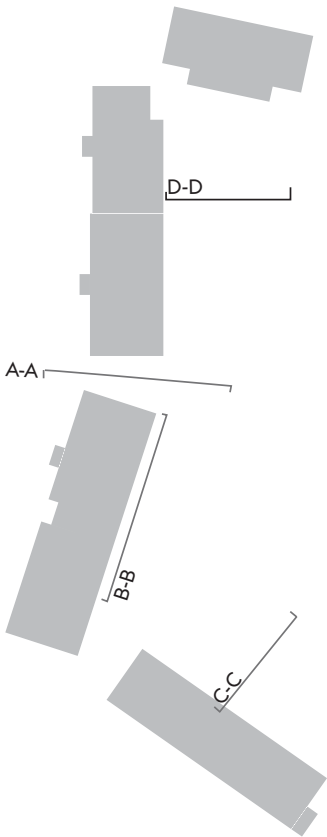
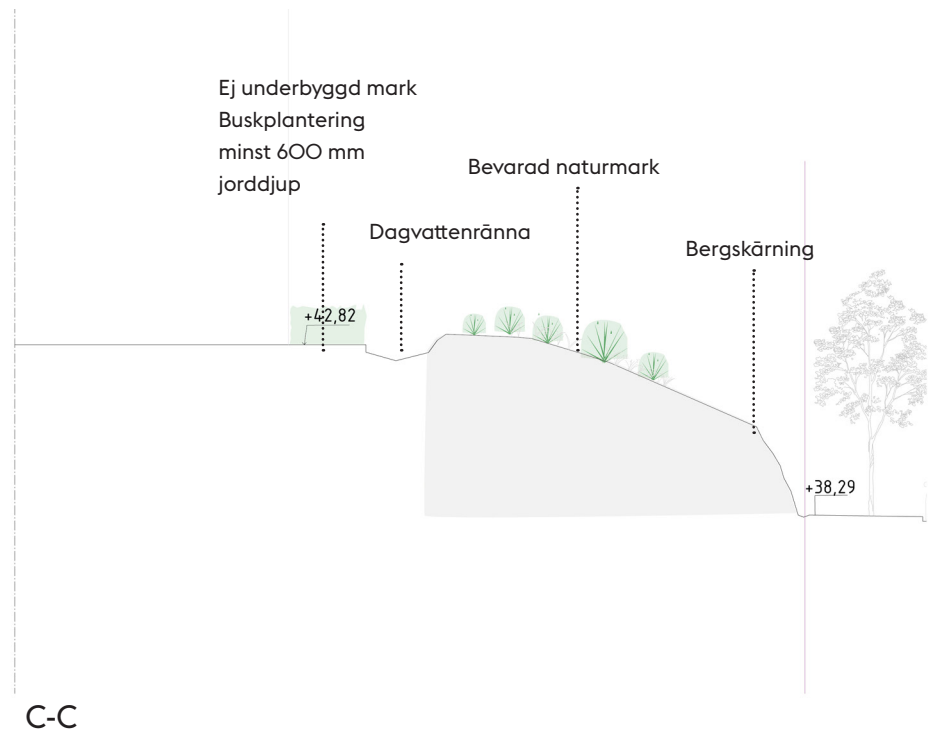
A-A



B-B



Kv. Cikadan



Kv. Cikadan

Grönytefaktor för kvartersmark - Stockholms stad

Detaljplan/Projektnamn/Byggaktör				
Cikadan (fastighetsgräns: stadens förslag)				
Skede/datum				
GYF ansvarig				
GYF krav				
Kvarterets/fastighetens yta				
6075 kvm				

YTA	ANTAL	AREA	FAKTOR	BERÄKNAD AREA	EKOSYSTEMTJÄNSTER		
DELFAKTORER FÖR GRÖNSKA							
Bevarad naturmark	-	733	1,6	1173	Stödj.	Kult.	Regl.
Ej underbyggd växtbädd	-	744	1,6	1190	Stödj.		Regl.
Växtbädd på bjälklag ≥800 mm djup	-	47	1,5	71	Stödj.		Regl.
Växtbädd på bjälklag 600-800 mm djup	-	100	0,4	40	Stödj.		Regl.
Växtbädd på bjälklag 200-600 mm djup	-	433	0,2	87	Stödj.		Regl.
Grönt tak med ≥600 mm djup växtbädd	-	0	1,0	0	Stödj.	Kult.	Regl.
Grönt tak med 300-600 mm djup växtbädd	-	0	0,4	0	Stödj.	Kult.	Regl.
Grönt tak med 120-300 mm djup växtbädd	-	0	0,3	0	Stödj.	Kult.	Regl.
Grönt tak med 50 - 120 mm djup växtbädd	-	0	0,1	0		Kult.	Regl.
Gröna väggar med växtsubstrat	-	0	0,7	0		Kult.	Regl.
Växtbädd balkonger	-	0	0,3	0		Kult.	
TILLÄGGSFAKTORER FÖR GRÖNSKA							
Fältskikt							
Diversitet i fältskiktet	-	197	0,5	99	Stödj.	Kult.	Regl.
Diversitet på gröna tak >120 mm	-		0,3	0	Stödj.	Kult.	Regl.
Arturval från karaktärshabitat	-	244	0,5	122	Stödj.	Kult.	
Fjärilsrabatt	-	67	1,0	67	Stödj.	Kult.	Regl.
Biodiversitet buskskikt							
Buskar generellt	-	585	0,3	176	Stödj.	Kult.	Regl.
Bärande buskar	-	112	0,4	45	Stödj.	Kult.	Regl.
Biodiversitet trädskikt							
Befintligt träd	4	200	3,2	640	Stödj.	Kult.	Regl.
Nya stora träd (stam >30 cm)	11	275	2,8	770	Stödj.	Kult.	Regl.
Nya mellanstora träd (stam 20-30 cm)	2	50	1,9	95	Stödj.	Kult.	Regl.
Nya små träd (stam 16-20 cm)	10	250	1,4	350	Stödj.	Kult.	Regl.
Karaktärsträd	7	175	3,0	525	Stödj.	Kult.	
Bärande träd	6	150	0,4	60	Stödj.	Kult.	Regl.
Biodiversitet vertikal grönska							
Grönska på väggar, murar, spaljéer, pergola m.m.	-	10	0,5	5	Stödj.	Kult.	Regl.
Biologiska och rekreativa gestaltningselement							
Holkar, bikupor, faunadepåer m.m.	4	20	1,0	20	Stödj.	Kult.	
Habitatstärkande livsmiljöer		10	2,0	20	Stödj.	Kult.	
Rekreativa värden							
skola/förskola)	-	0	1,2	0		Kult.	
Odlingsytor	-	5	0,7	4	Stödj.	Kult.	Regl.
Balkonger, takterrasser och växthus för odling	-	0	0,5	0	Stödj.	Kult.	Regl.
Gemensamma takterrasser	-	0	0,2	0		Kult.	
Synliga gröna tak	-	0	0,05	0		Kult.	
Grönskande förgårdsmark	-	507	0,3	152		Kult.	
Pergolor o.dyl.	-	15	0,3	5		Kult.	Regl.
Blomsterprakt i fältskiktet	-		0,2	0		Kult.	Regl.
Buskar med ätliga bär och frukter	-	40	0,2	8	Stödj.	Kult.	
Fruktträd och blommande träd	10	250	0,2	50	Stödj.	Kult.	
Reglering av lokalklimat							
Träd placerade så att de ger lövskugga	5	125	0,4	50		Kult.	Regl.
Pergolor, lövgångar mm som ger lövskugga	-	10	0,5	5		Kult.	Regl.
Flerskiktad växtlighet	-	180	0,1	18			Regl.

YTA	ANTAL	AREA	FAKTOR	BERÄKNAD AREA	EKOSYSTEMTJÄNSTER		
DELFAKTORER FÖR VATTEN							
Vattenytor i dammar, bäckar och diken	-	0	1,0	0	Stödj.	Kult.	Regl.
Öppna hårdgjorda ytor	-	0	0,3	0	Stödj.		Regl.
Halvöppna hårdgjorda ytor	-	570	0,2	114	Stödj.		Regl.
Hårdgjorda ytor med fogar	-	426	0,05	21	Stödj.		Regl.
Täta ytor	-	0	0,0	0			
TILLÄGGSFAKTORER FÖR VATTEN							
Biodiversitet vatten							
Biologiskt tillgängliga permanenta vattenytor	-	0	4,0	0	Stödj.	Kult.	Regl.
Vegetationsytor med tillfälligt kvardröjande vatten	-	87	2,0	174	Stödj.	Kult.	Regl.
Förd. av dagvatten från hårdgjorda ytor i dammar och fuktstråk	-	244	0,2	49	Stödj.		Regl.
Avvattning av hårdgjorda ytor till växtbäddar	-	214	0,2	43	Stödj.		Regl.
Rekreativa värden							
Vattenspeglar	-	0	0,5	0		Kult.	
Fontäner, cirkulationsanläggning o.dyl.	0	0	1,0	0	Kult.		Regl.
Reglering av lokalklimat/vatten							
Vattensamlingar i damm o.dyl.	-	0	0,5	0			Regl.
Uppsamling av regnvatten för bevattning	-	0	0,1	0			Regl.
Förd. av dagvatten från hårdgjorda ytor i magari	-	0	0,1	0			Regl.

Total summa (eko-effektiv yta):6245

Kvarterets/fastighetens yta:6075

Uppnådd GYF-faktor:1,03

Balansräkning	Uppnått antal	Max antal	Uppnådd procentsats
Stödjande ekosystemtjänster	39	47	83%
Kulturella ekosystemtjänster	28	45	62%
Reglerande ekosystemtjänster	27	41	66%