

# Parkering

## Belägenhet

Söderhallarna har ett mycket centralt läge invid Medborgarplatsen vars tunnelbanenedgång för gröna linjen ligger ca 120m bort. Invid tunnelbanan finns även busshållplats för bl.a. stomlinje 2 och 3 och pendeltågsstation Södra Station är belägen ca 200m västerut. Söderhallarna har också goda cykelförbindelser i form av cykelbanor längs Södermalms Allé, Repslagargatan, Götgatan och Folkungagatan.

## Ytor

Förslaget innebär en utökning av BTA med ca 2000 kvm (netto). Tillskapad kontorsyta efter påbyggnation Björkhallshuset utgör ca 1880 kvm LOA och på plan 6 i samma hus övergår ca 400 kvm LOA till kontor/cowork. Saluhallshusets plan 6 renodlas till kontor/cowork och utgör ca 1250 kvm LOA. Totalt tillkommande yta kontor utgör således ca 3500 kvm.

## Parkering

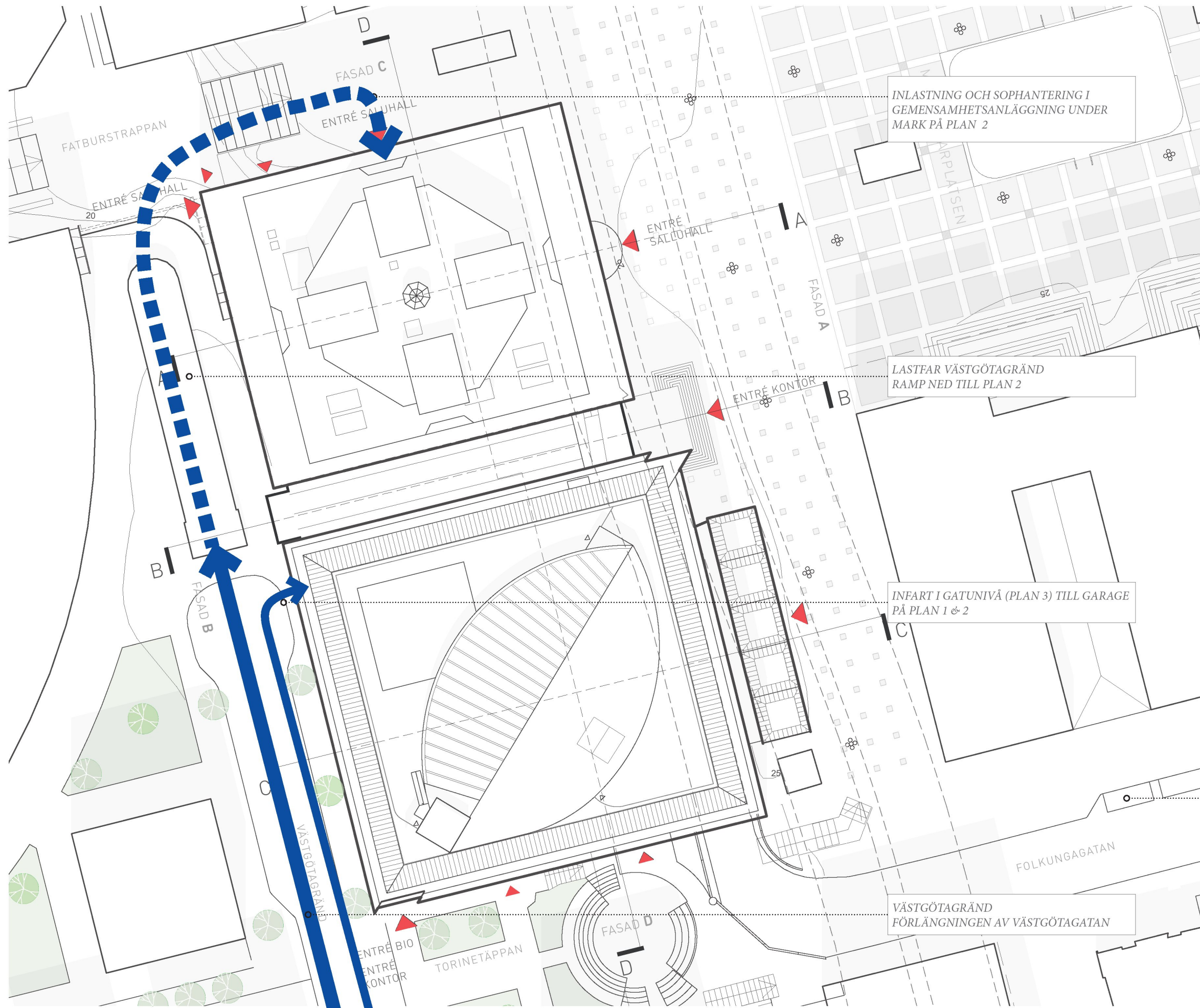
Söderhallarna hyser ett befintligt garage med bilparkeringsplatser på plan 1 och 2 som nås via infart i Björkhallshusets plan 3 från Västgötagränd. I dagsläget finns inga dedikerade cykelparkeringar i garage eller utomhus på kvartersmark och kvartersmarken ger inga förutsättningar för cykelparkering utomhus.

- Bilparkering**  
Inom befintligt garage:  
124 p-platser varav 6 handikapp-platser
- Cykelparkering**  
Inom befintligt garage:  
162 nya p-platser för cykel.

BTA (UNGEFÄRLIG)			
HUSDEL	BEF	FÖRÄNDRING	SUMMA
BH	30 540	+1 370	31 910
TG	490	0	490
SH	8 650	+670	9 320
SUMMA	39 680	2 040	41 720
BH: BJÖRKHALLSHUSET + ALL YTA PLAN 1-4 TG: TJÄRHOVSGRÄND SH: SÖDERHALLSHUSET TUNNEL EJ INRÄKNAD			

TILLBYGGNADER BTA NETTO (UNGEFÄRLIGA)	
HUSDEL	FÖRSLAG
BH TAK	1 900
SH TAK	670
BH TAK:	ETT PLAN + TAKPAVILJONG + FLÄKTRUM
SH TAK:	INKLUSIVE DUBBELGLASFASAD

PROGRAMYTOR (UNGEFÄRLIGA)	
PROGRAM	UNG. YTA
BESÖKSNÄRING <sup>1</sup>	6 750
BEREDNING ETC <sup>2</sup>	2 225
KONTOR	17 170
GARAGE	4 480
TEKNIK	2 060
<sup>1</sup> SALUHALL, SERVERING, HANDEL, BIO <sup>3</sup> INKLUDERAR OMKL. FÖRRÅD, KYLRUM ETC	



# Angöring

## Inlastning och sophantering

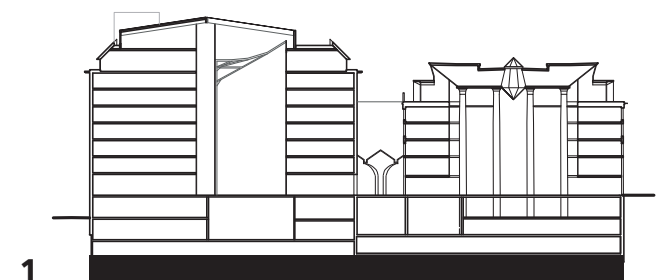
Lika befintlig lösning.  
**Gemensamhetsanläggning på plan 2**  
 under Fatburstrappan nås via lastfar på  
 Västgötagränd.

## Bilparkering

Befintligt garage på plan 1 & 2 nås via  
 infart på plan 3 Västgötagränd.  
 Totalt **124 platser** varav 6 st handikapp-  
 platser.

## Cykelparkering

Cykelgarage på plan 2 - ca **160 platser**.





Plan 2

