

BRANDSKISS

BRANDKONSULTEN

08 - 505 344 00 | www.brandkonsulten.se

DF/FM  
Handläggare

2020-12-21  
Datum

Sidor

grova principer brandtekniska  
avskiljningar mellan byggnader  
(brandcellsgränser redovisas  
generellt ej)

yta utgör utrymningsväg

utrymningsstrategi

angreppsväg räddningstjänst

- grova principer brandtekniska avskiljningar mellan byggnader (brandcellsgränser redovisas generellt ej)
- yta utgör utrymningsväg
- utrymningsstrategi
- angreppsväg räddningstjänst

**Heltäckande sprinkler grundförutsättning. Möjligen kan lägre bostadshus 8 våningar samt dess entréer undantas.**

Utrymningsvägar (trapphus) utförs brandtekniskt avskilda (ej markerat på ritning).

Respektive byggnad är generellt brandtekniskt avskild mot övriga byggnader med undantag i markplan.

Möjligt ansluta trappa till cykel-P/garage i källarplan?

Utrymning från paddle-anläggning sker via dörrar i fasad samt via PLAYCE Square.

Utrymning från foodcourt entresolplan behöver studeras närmare.

Var leder denna trappa?

Utrymningsväg (trapphus) ska mynna direkt till det fria.

Utrymningsvägar ska/bör mynna med 5 m avstånd mellan varandra. Alternativ ska utredas.

Räddningsskiss, ska mynna mot brandsluss.

Räddningsskiss



PLAYCE  
KISTA

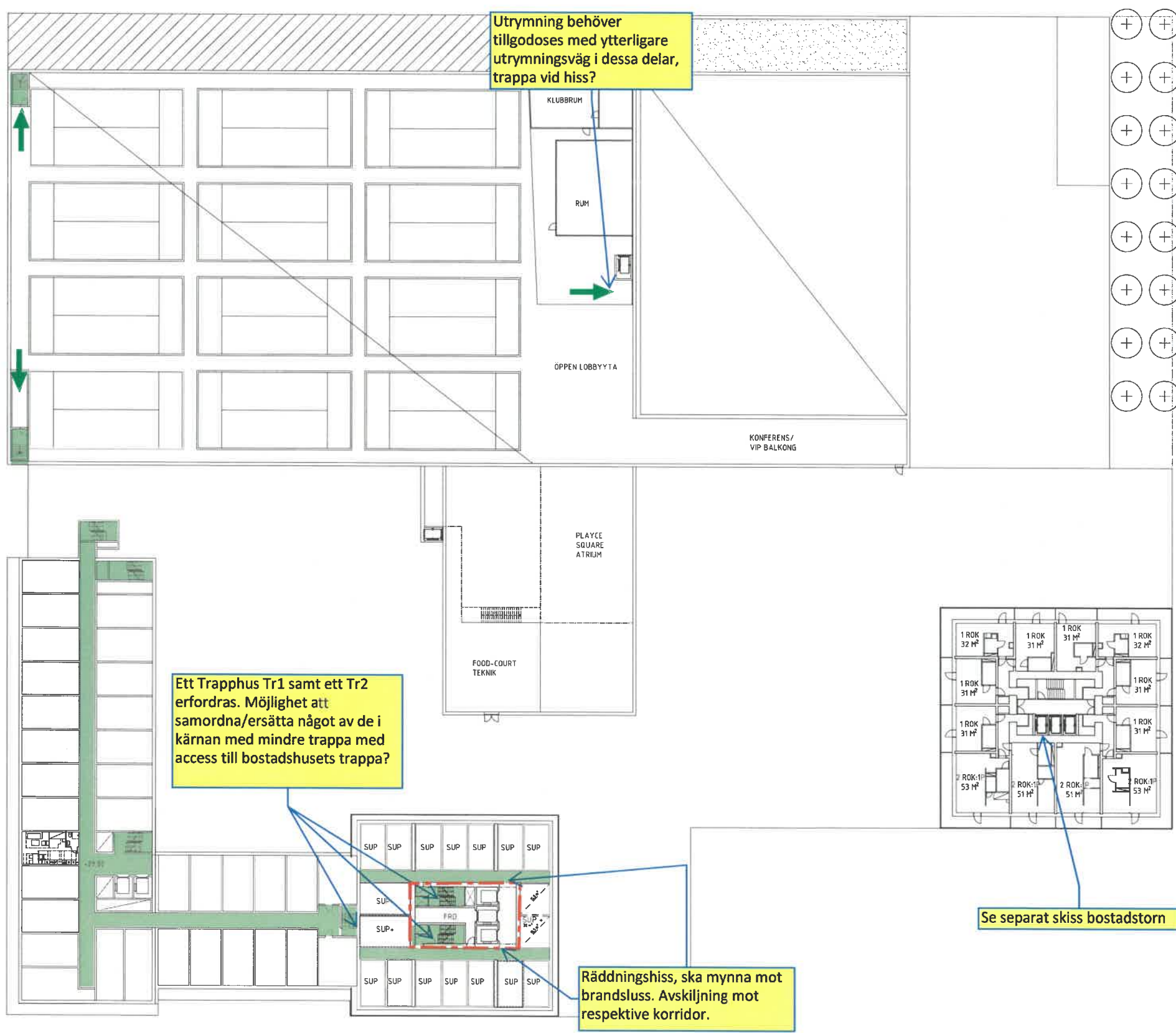
TORSHAMNSGATAN

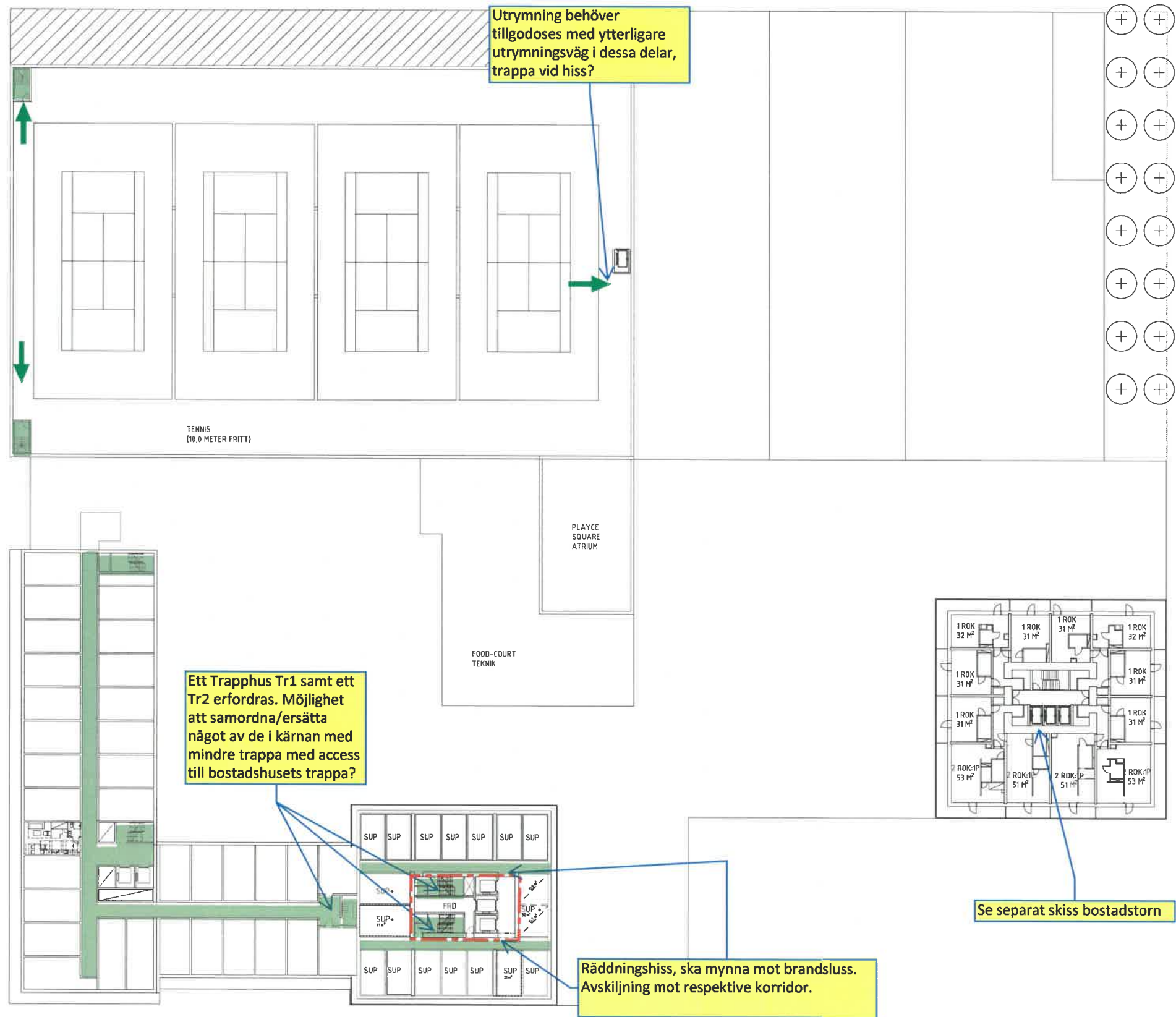
TREPLAN SKALA 1:600/A3  
2020-12-08 (SKISS 321)

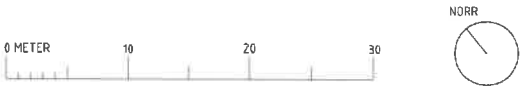
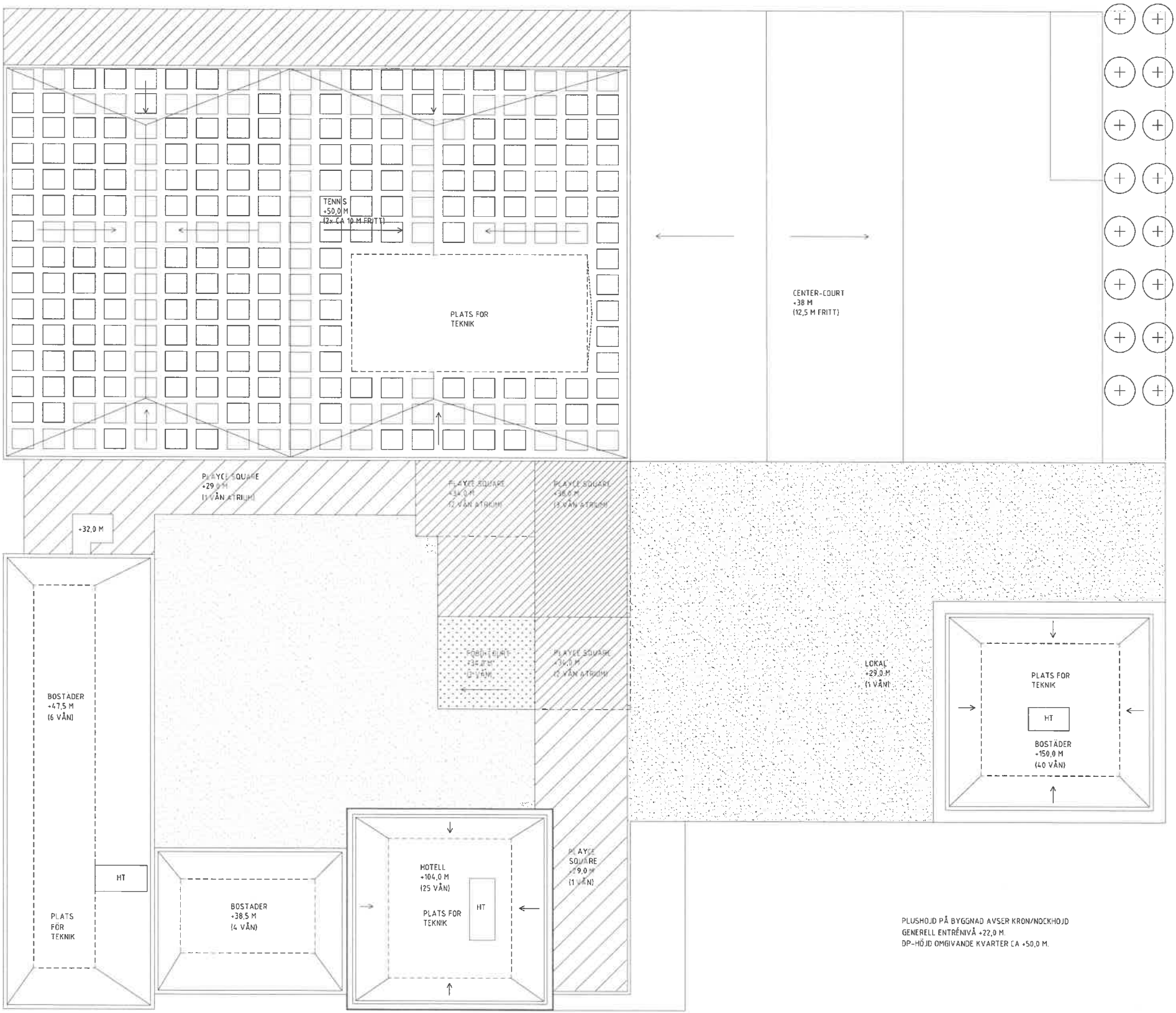
0 METER 10 20 30

Wingårdhs





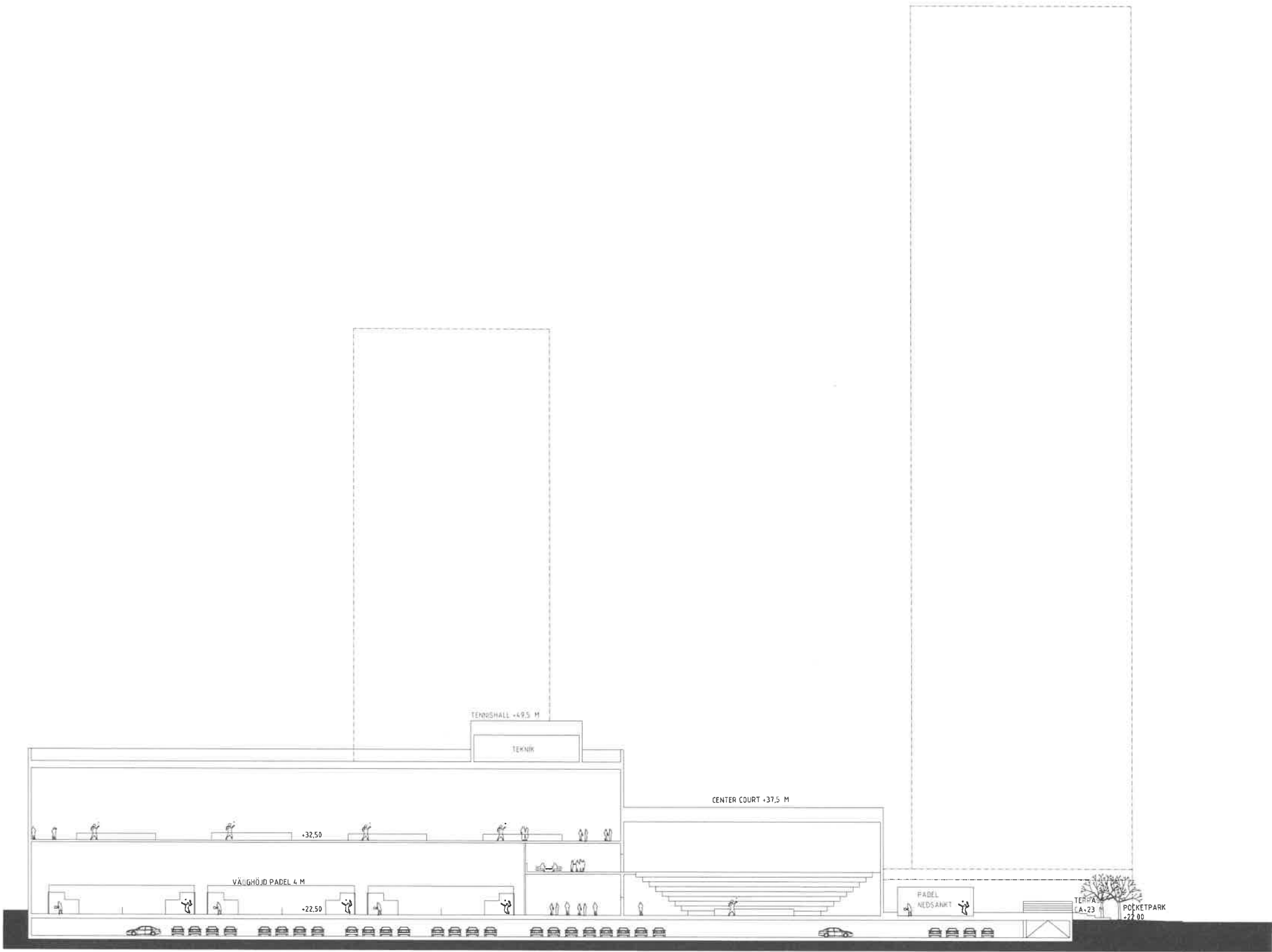




- HT HISSTOPP
- LÅGLUTANDE TAK RIKTNING MOT BRUN
- SEDUMTAK
- UPPHÖJD GÅRD GRÖNYTA MAXIMERAS
- PLAYCE SQUARE ATRIUM 3 VÅN
- PLAYCE SQUARE ATRIUM 2 VÅN
- PLAYCE SQUARE ATRIUM 1 VÅN
- SOLCELLSPARK

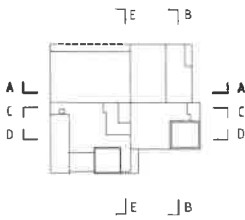


PLAYCE  
KISTA

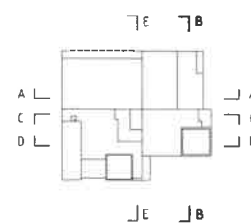


IDROTT - POCKETPARK  
SEKTION AA 1:600/A3  
2020-12-08 (SKISS 321)

0 METER 10 20 30



Wingårdhs

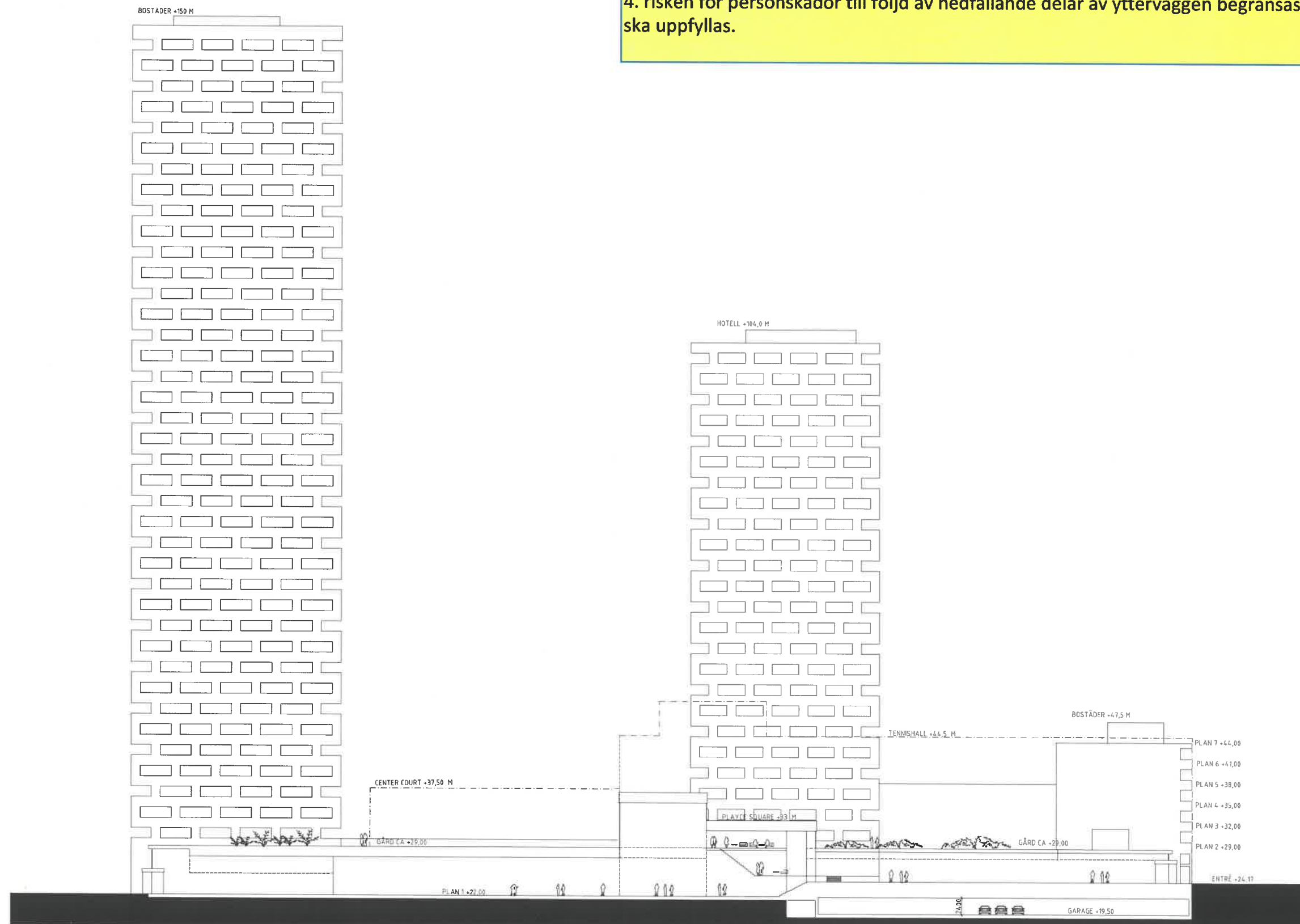


BOSTADSTORNET - GARAGE  
SEKTION BB 1:600/A3  
2020-12-08 (SKISS 321)



Brandkonsulten AB rekommenderar att utformning av fasader och fasadsystem studeras tidigt i projektet. Framförallt gäller det för byggnaderna på 25 respektive 40 våningarna, där kraven i BBR avseende

1. avskiljande funktionen upprätthålls mellan brandceller,
2. brandspridning inuti väggen begränsas,
3. risken för brandspridning längs med fasadytan begränsas,
4. risken för personskador till följd av nedfallande delar av ytterväggen begränsas ska uppfyllas.

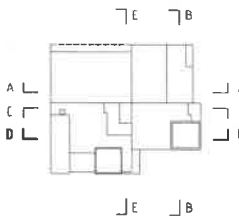
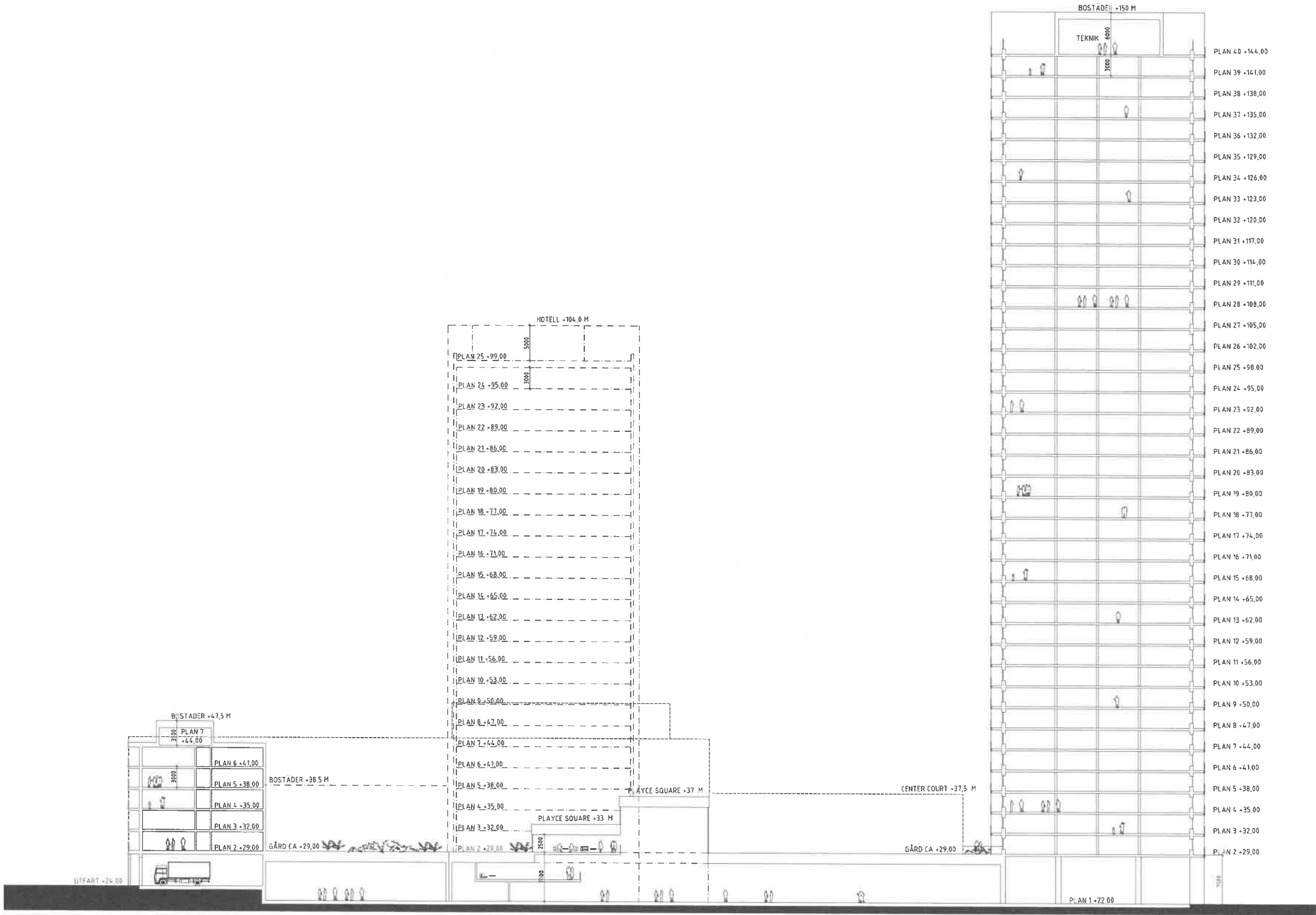


ATRIUM MOT VÄSTER - SIDOENTRÉ  
SEKTION CC 1:600/A3  
2020-12-08 (SKISS 321)





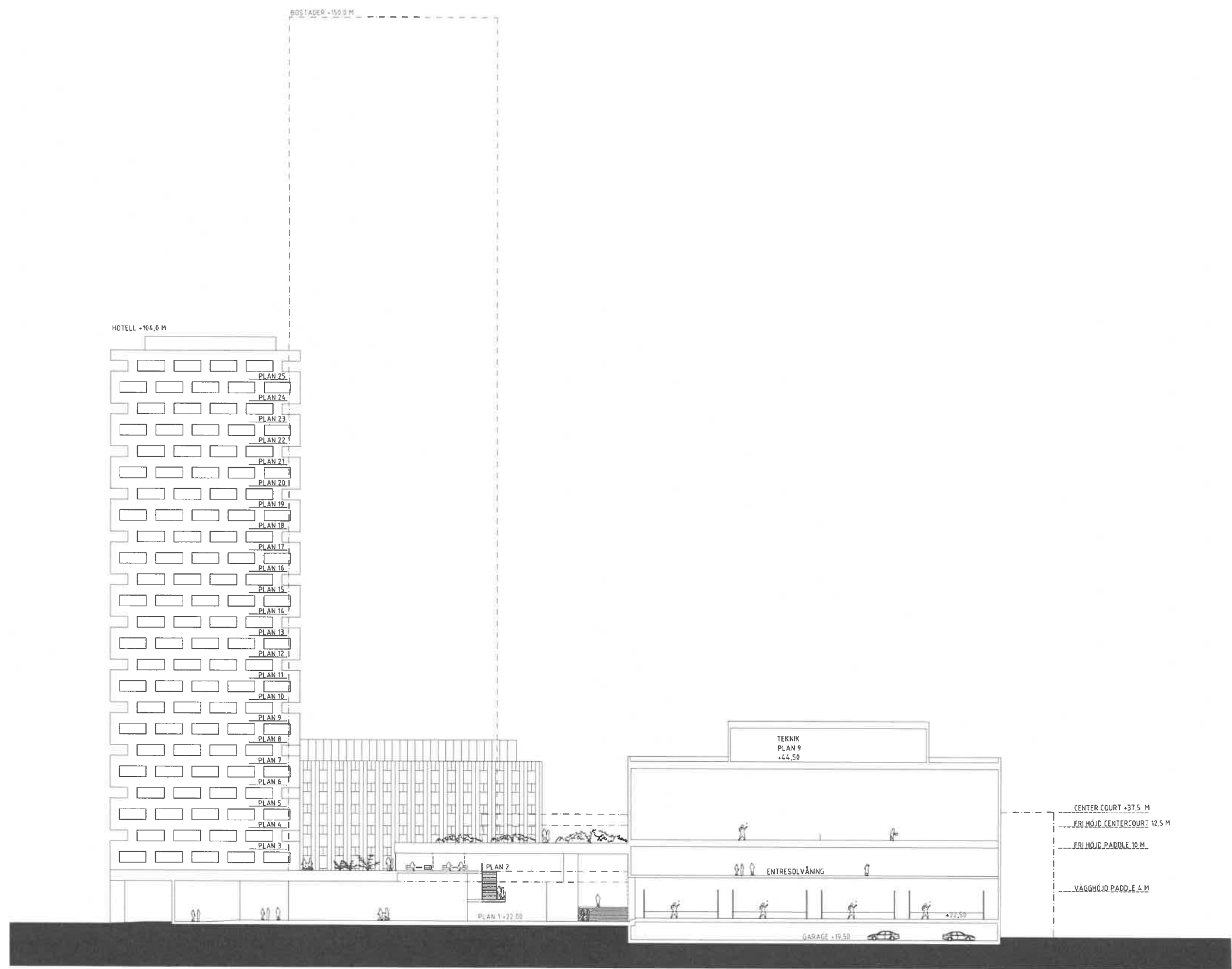
PLAYCE  
KISTA



BYGGNADSHÖJD  
SEKTION DD 1:600/A3  
2020-12-08 (SKISS 321)



Wingårdhs



ATRIUM MOT SÖDER - HUVUDENTRÉ  
SEKTION EE 1:600/A3  
2020-12-08 (SKISS 321)

