

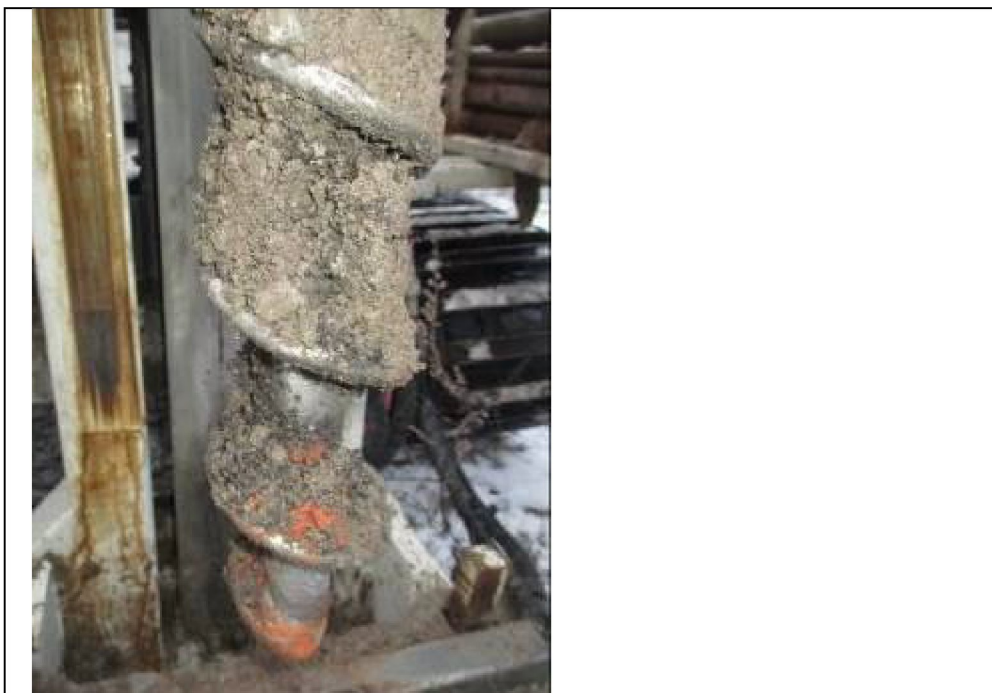
## Bilaga 4 - exempelbilder från fältarbete 2018-02-14



**Bild 1.** Borrning i punkt S1 – Starkströmmen 4



**Bild 2.** Borrning i punkt S2



**Bild 3.** Ställvisa inslag av tegel och mörka partiklar i fyllningen



**Bild 4.** Tidigare lastkaj södra delen av Starkströmmen 2 – provtagning ej möjlig pga markförlagda ledningar





**Bild 5.** Provtagning punkt S6



**Bild 6.** Provtagning punkt S9