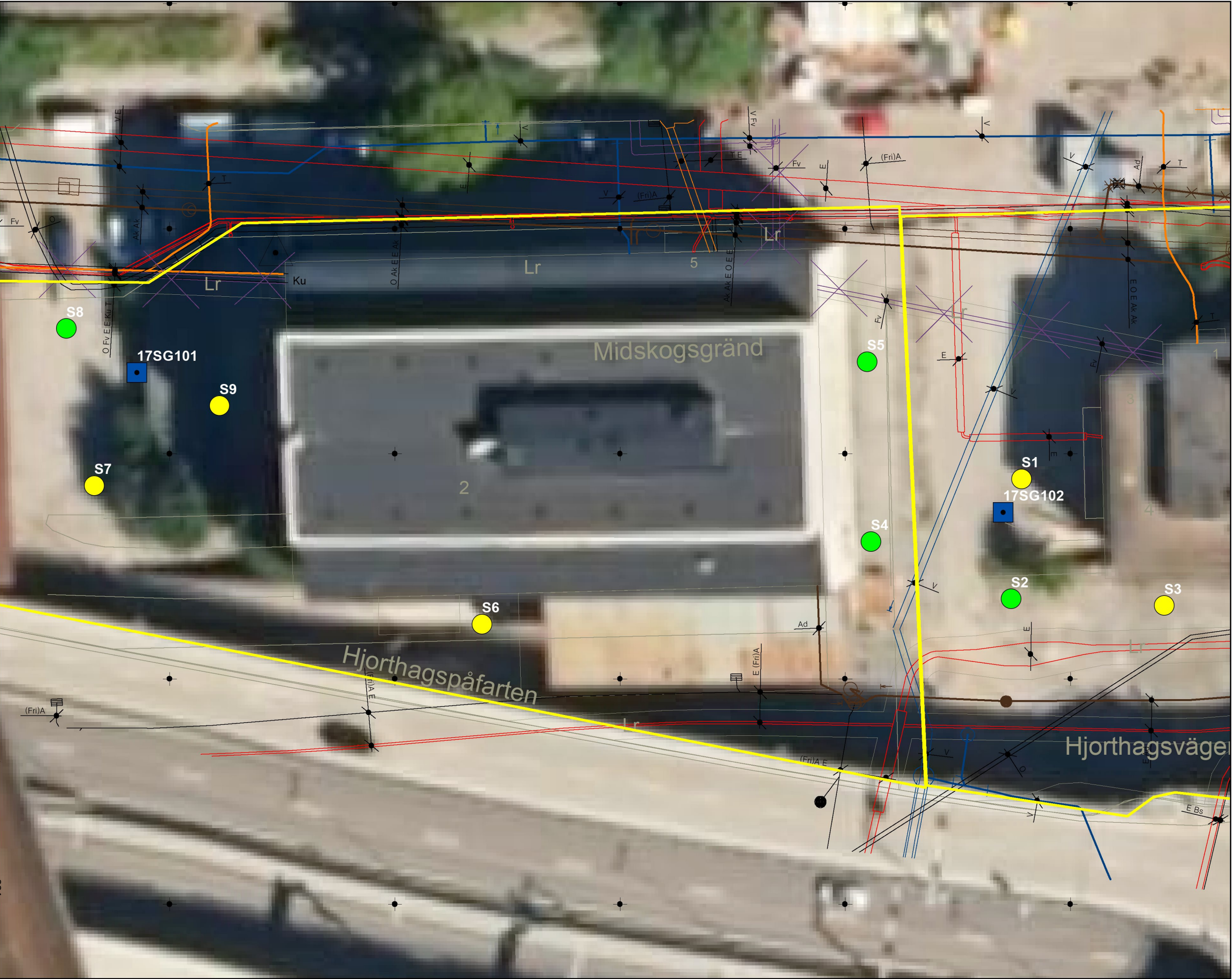


Starkströmmen: provtagning i plan



Teckenförklaring

- Fastighetsgräns
- <KM
- >KM<MKM
- >MKM
- Grundvatten

Klassning baseras på jämförelse med Naturvårdsverkets generella riktvärden för förorenad mark från 2009 samt med uppdaterade riktvärden från 2016.

