

Kandidaten

kv. Vadmalen, Åkeshov 1:1
Studentbostäder Bromma
2019-12-16

Brunnberg & forshed

STUDENTBACKEN 
En del av SSM

Brunnberg & forshed

Bromma flygplats

Sundbyberg



Vällingby/Hässelby



Bergslagsvägen

Kvarnbacksvägen

Brommaplan



Drottningholmsvägen

Stockholm C



Drottningholm



Översikt - Flygfoto

2019-12-16

Skala/Typologi

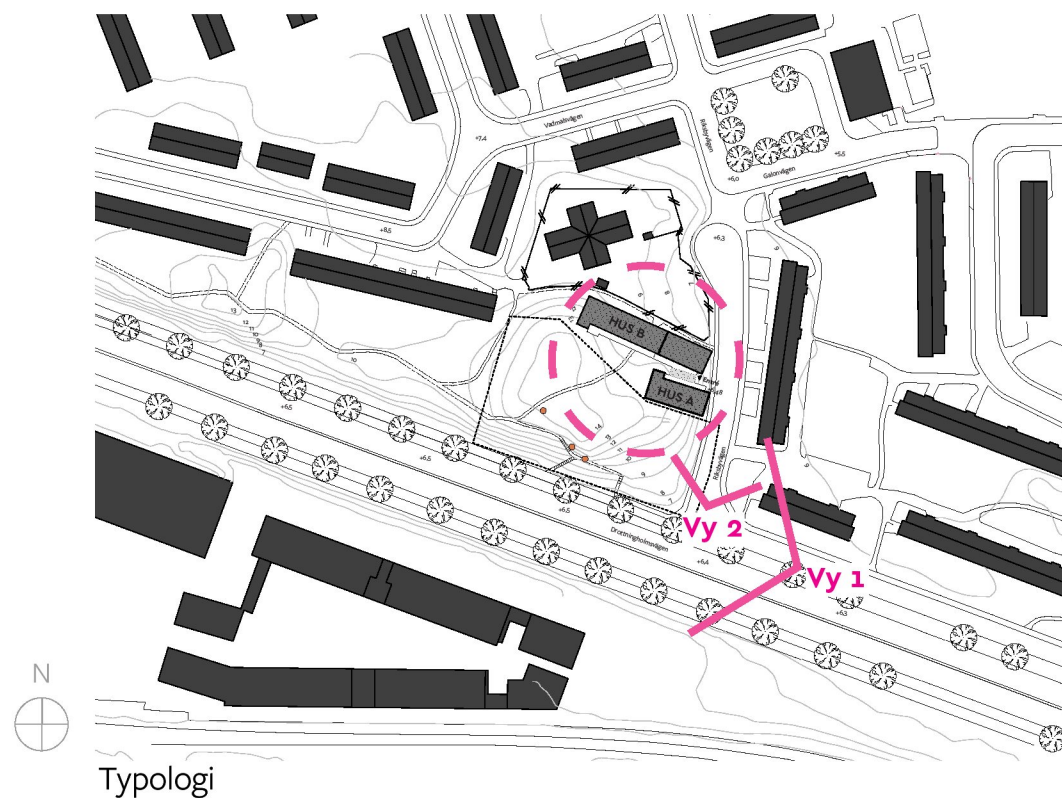
Det närliggande bostadsområdet består till största delen av ljusputsade byggnader i en 3-våningsskala. Det finns även ett antal högre punkthus, bla mittemot den föreslagna platsen- på andra sidan Drottningholmsvägen.

Vårt förslag består av två olika volymer varav den ena anpassar sig i skala till det höga befintliga punkthuset.

Den andra volymen blir en lägre lamell i 4-våningar som anpassar sig till terrängen och följer den befintliga bostadsbebyggelsens form och skala.



Vy 1



Typologi



Vy 2

Områdets karaktär, material

Sadeltak

3-våning skala

Främst putsade fasader,
även trä förekommer
(i gul, orange, röd, beige,
grå- toner)

Ek entrépartier

Förgårdsmark

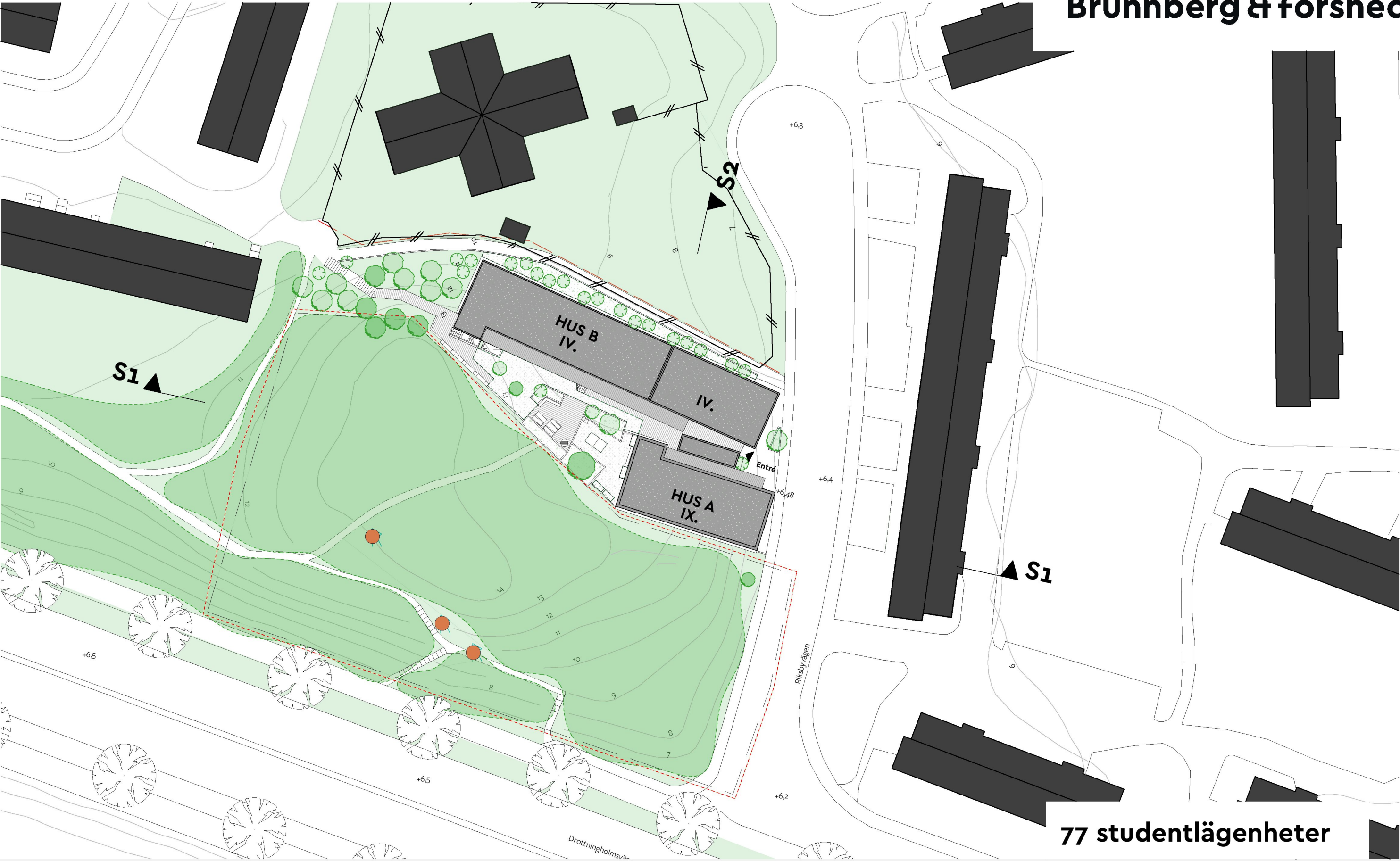


Utanpåliggande balkonger



Platsanalys_kulör, material

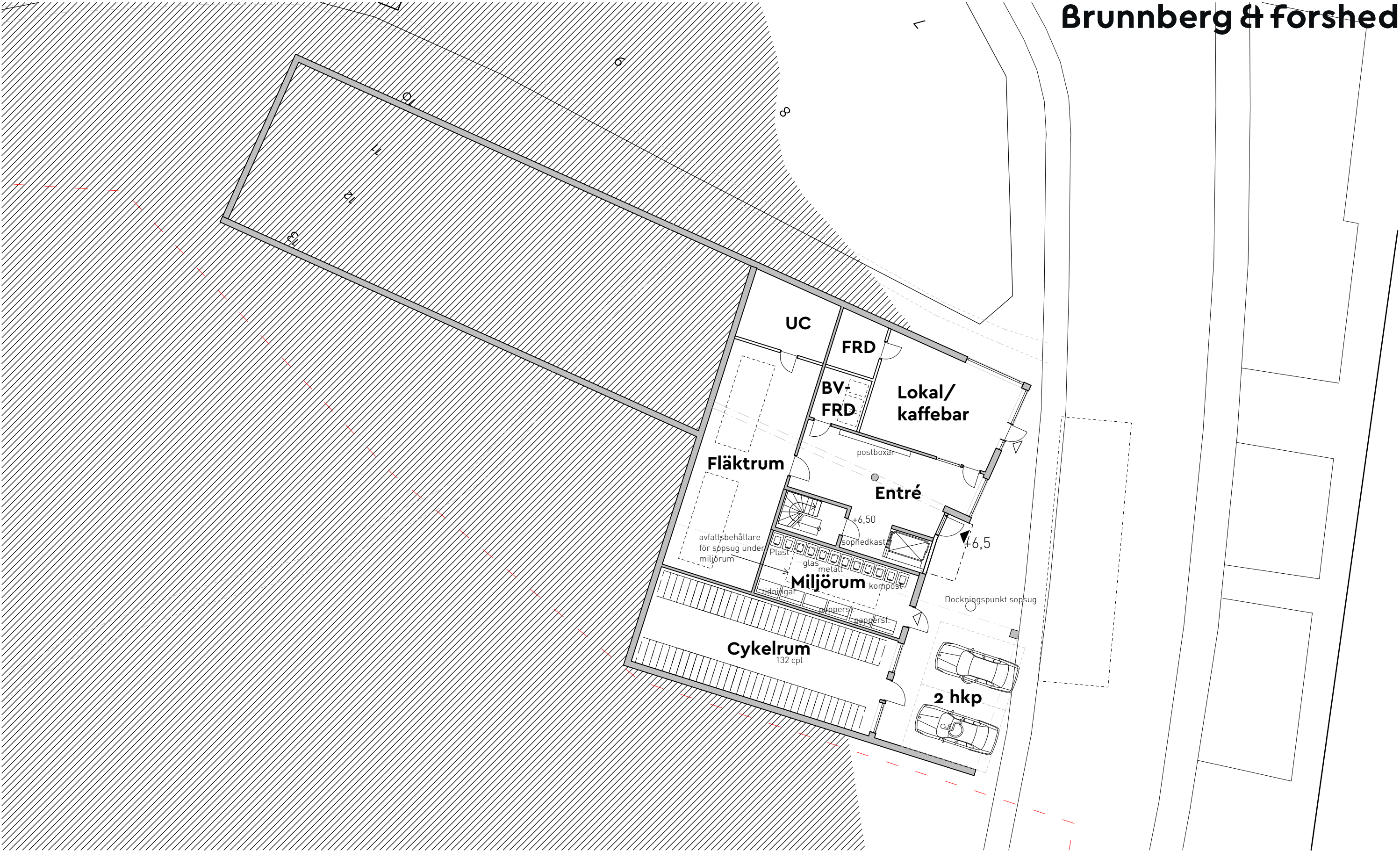
2019-12-16



Situationsplan

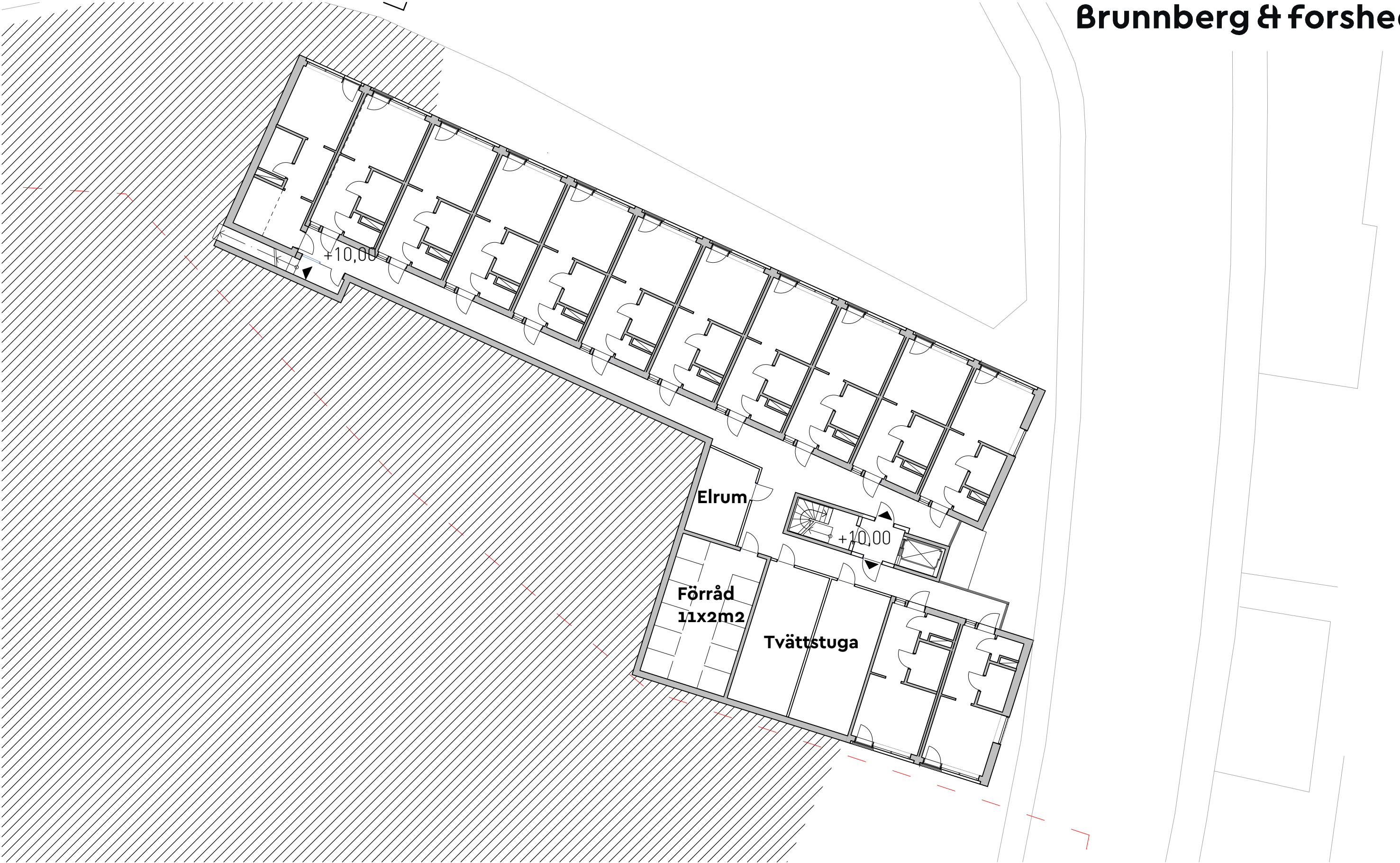
2019-12-16





Entréplan 2019-12-16





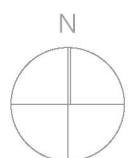
Plan 2 2019-12-16





Plan 3, gårdsplan

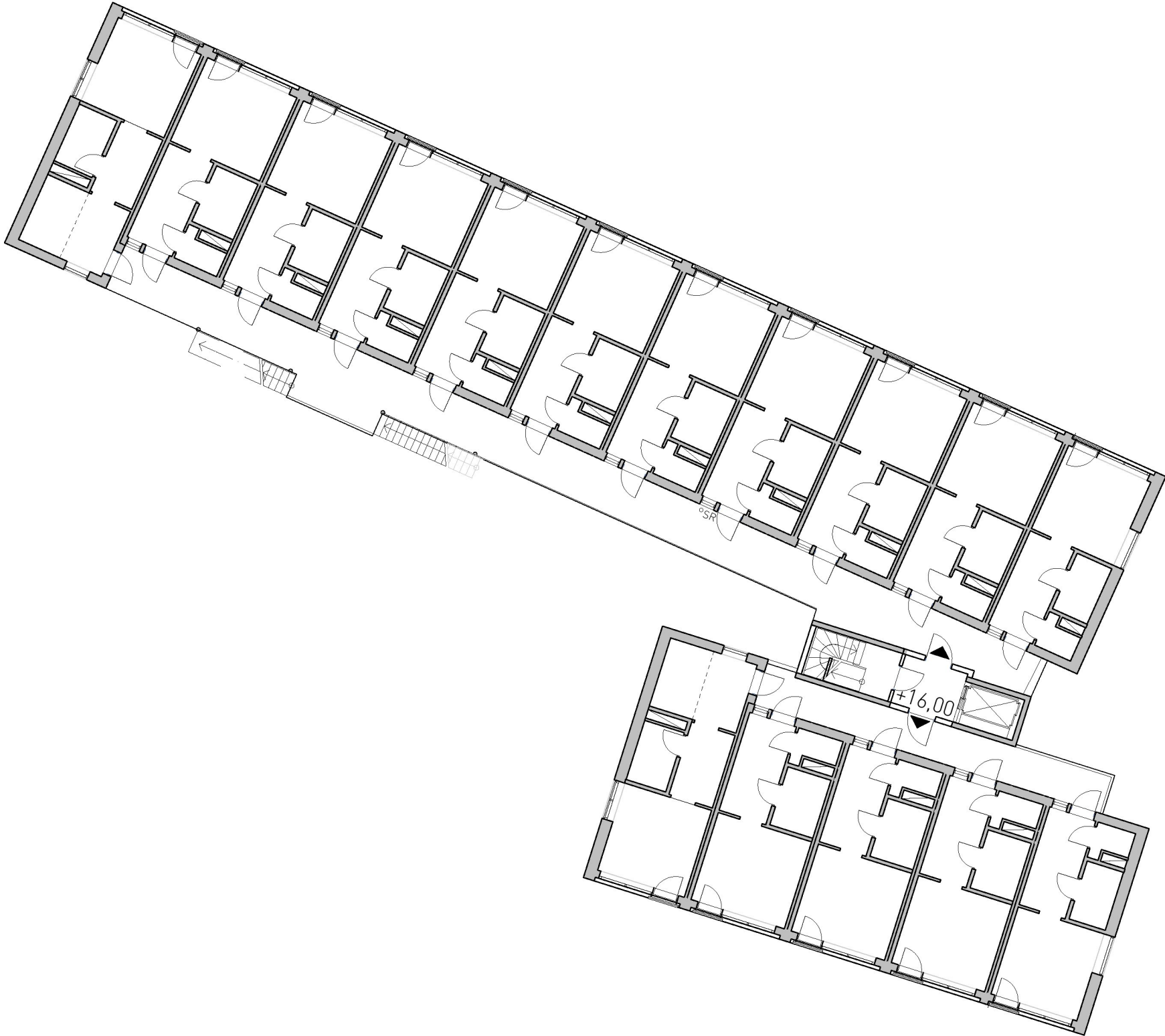
2019-12-16



Meter 1:200

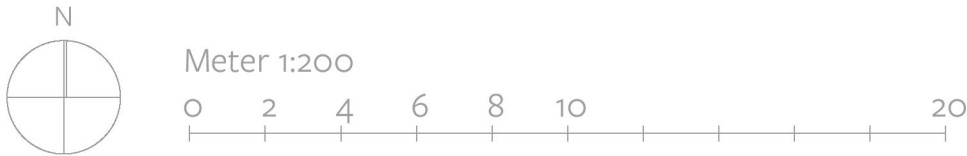


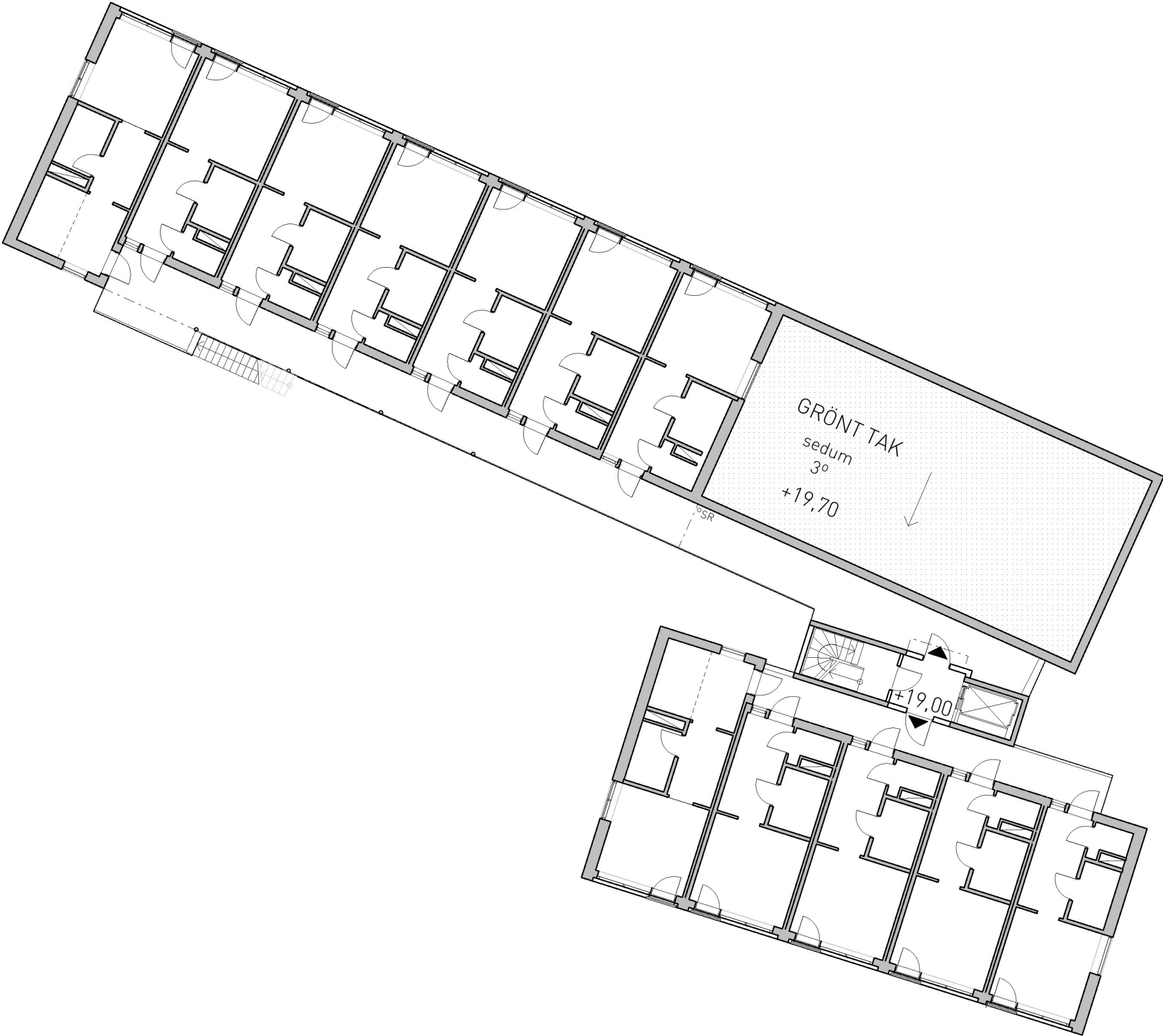
STUDENTBACKEN 
En del av SSM



Plan 4

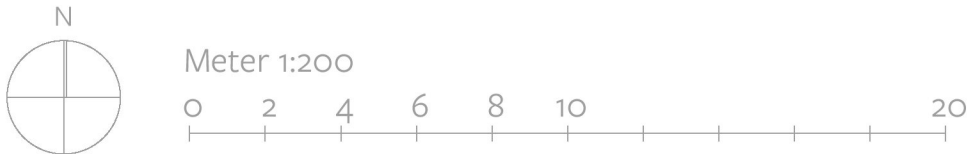
2019-12-16

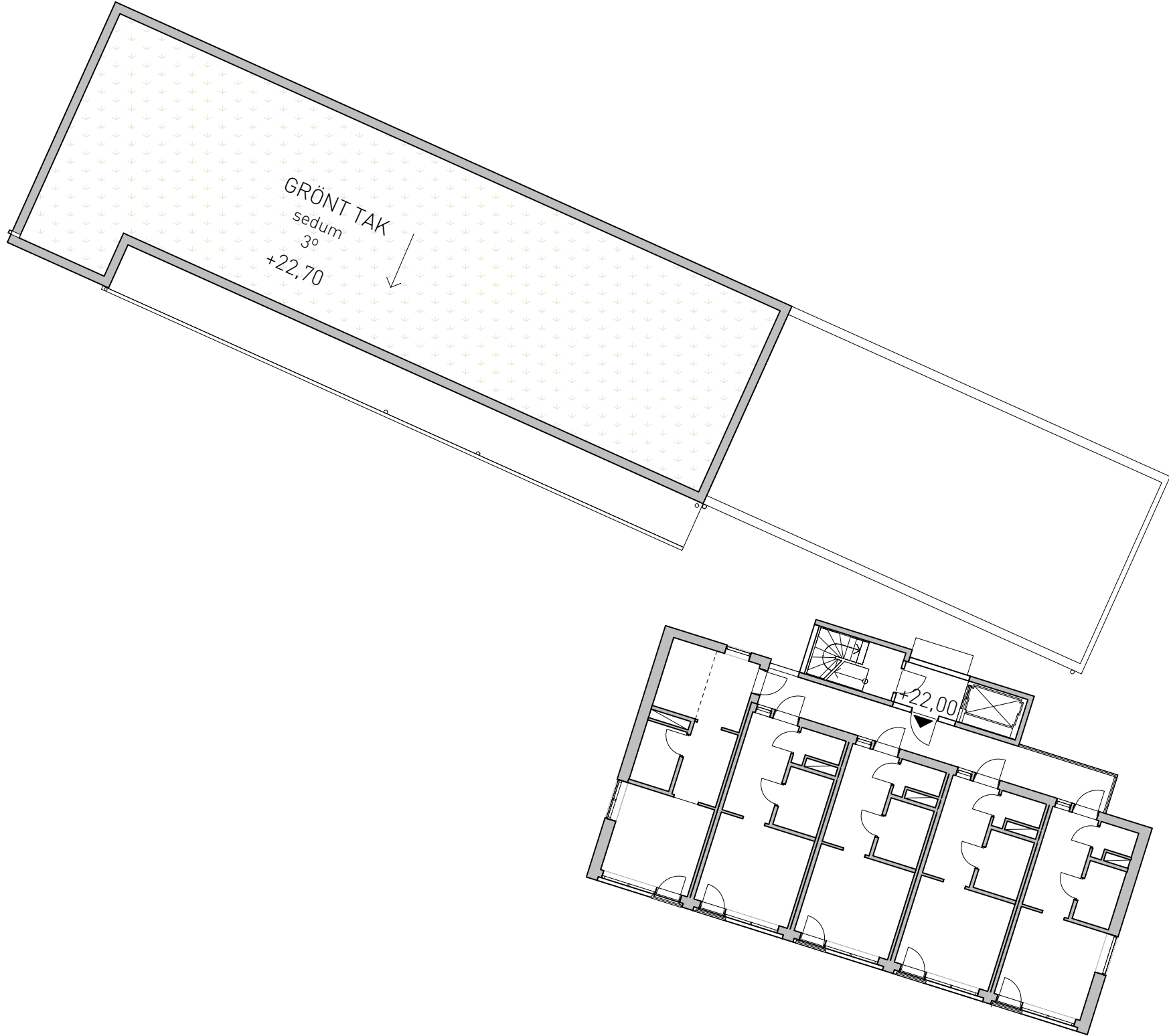




Plan 5

2019-12-16

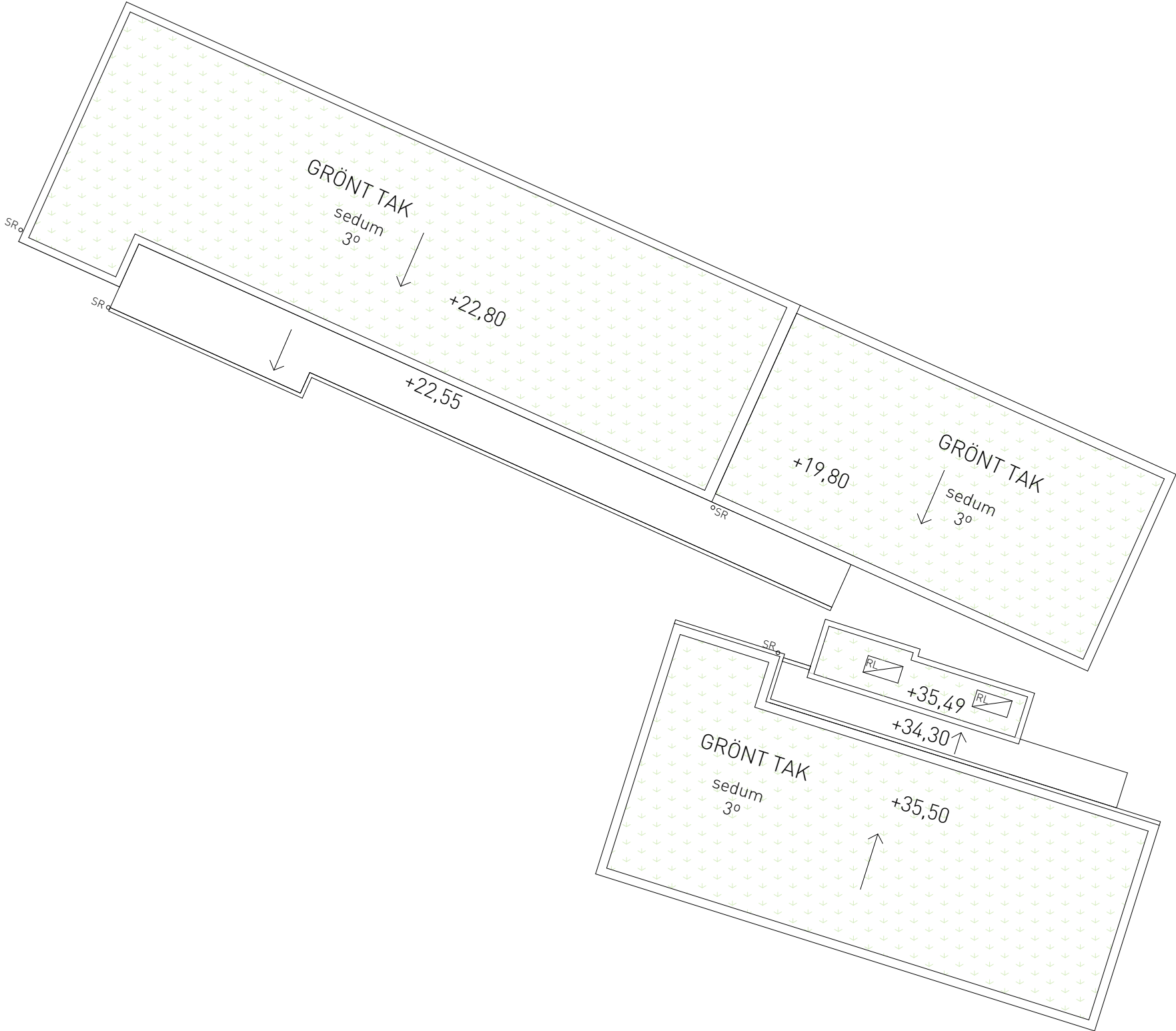




Plan 6

2019-12-16

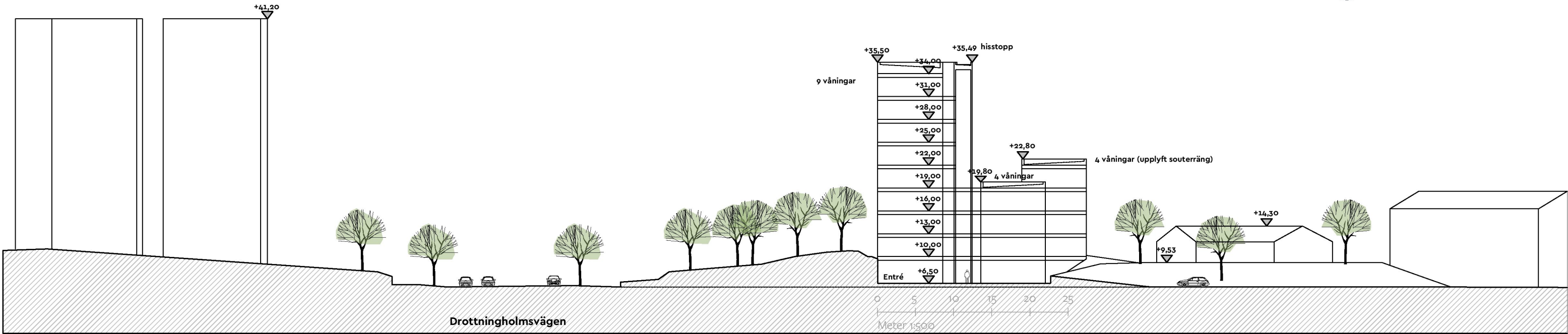




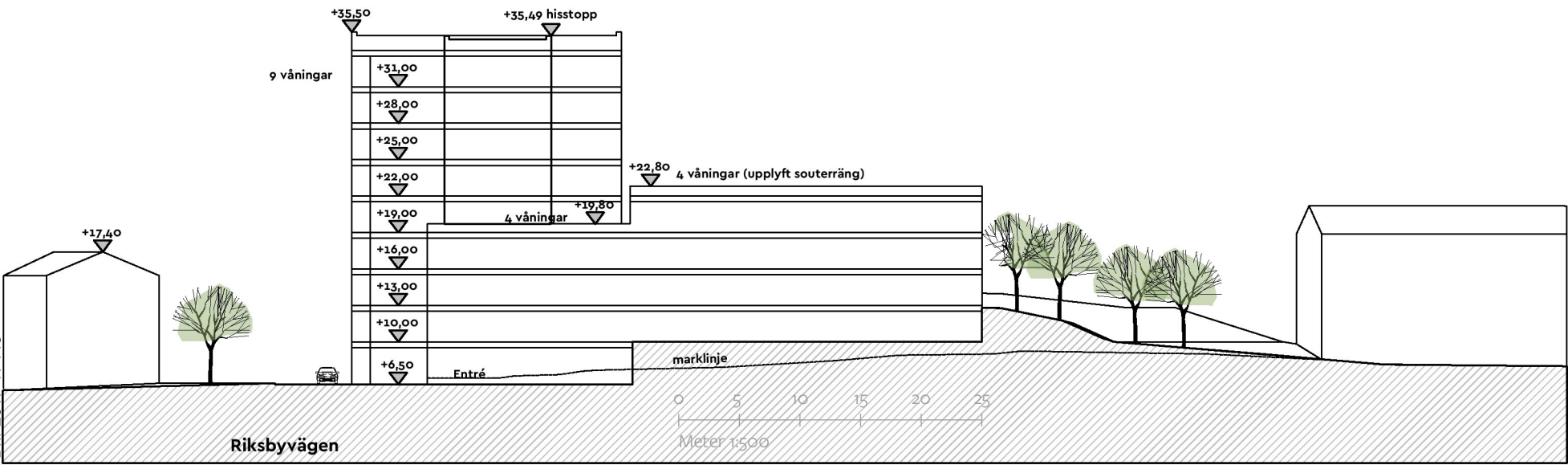
Takplan

2019-12-16

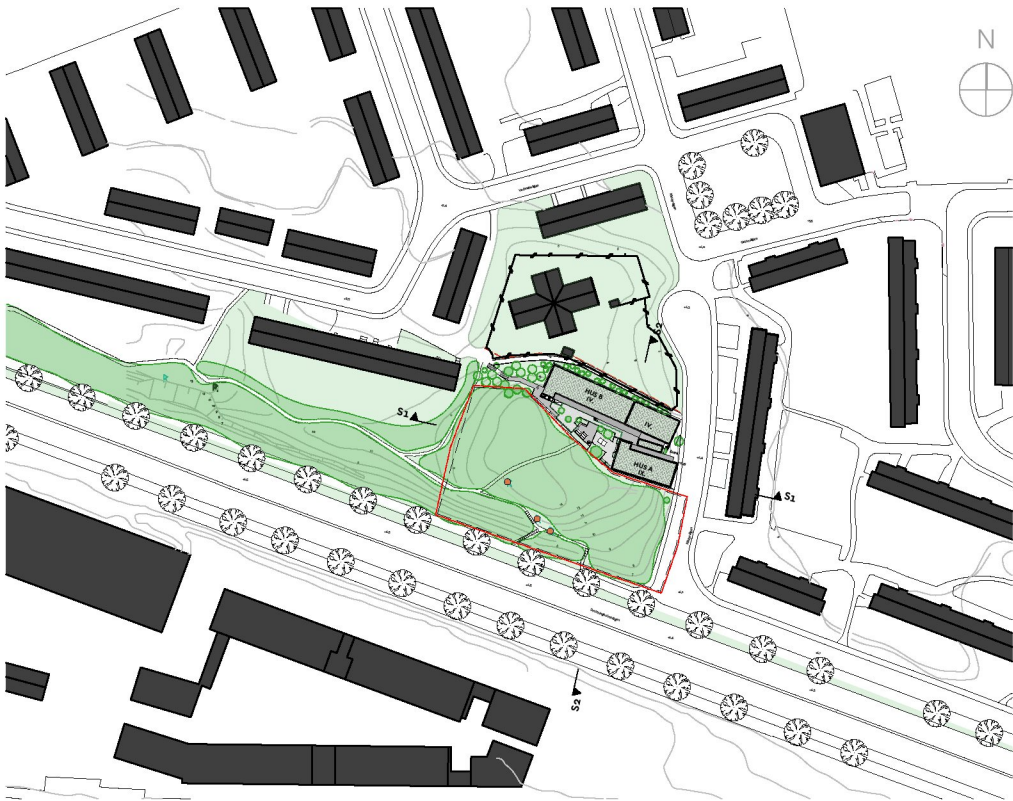




Sektion Volym tvär



Sektion Volym längd

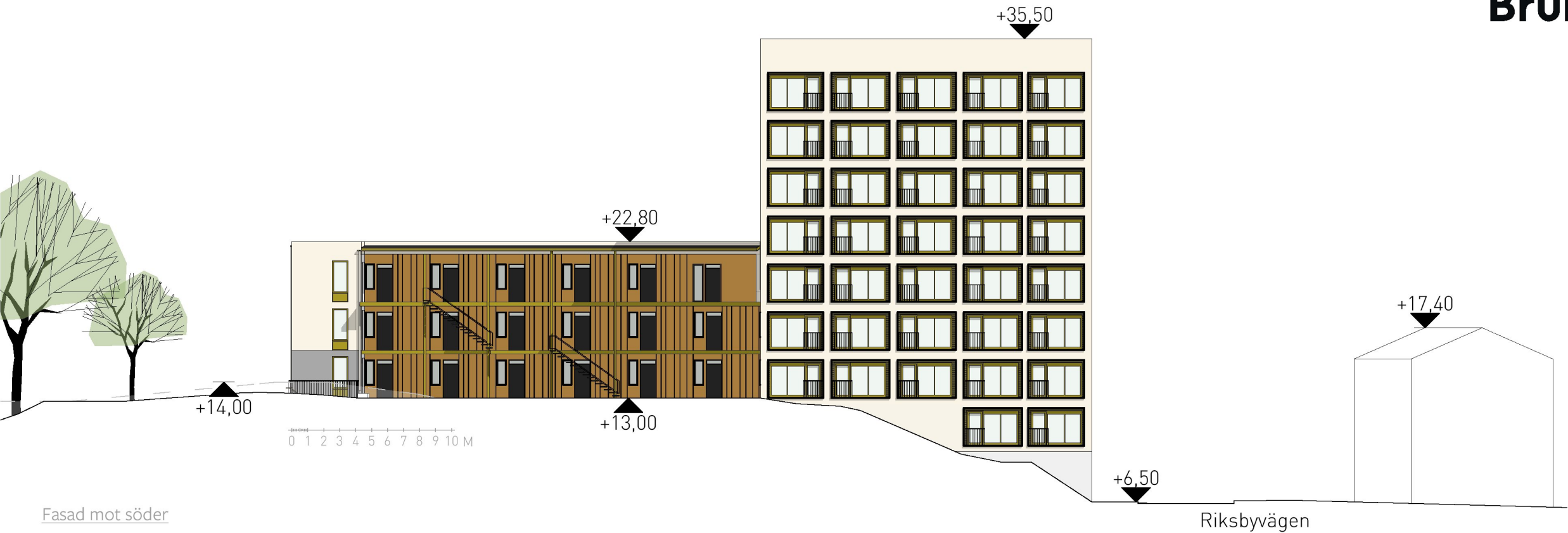


VOLYM A: 9 VÅN
VOLYM B: 4 VÅN + 4 VÅN
(upplyft souterräng)
LÄGENHETER: 77st

Sektioner_1:500

2019-12-16





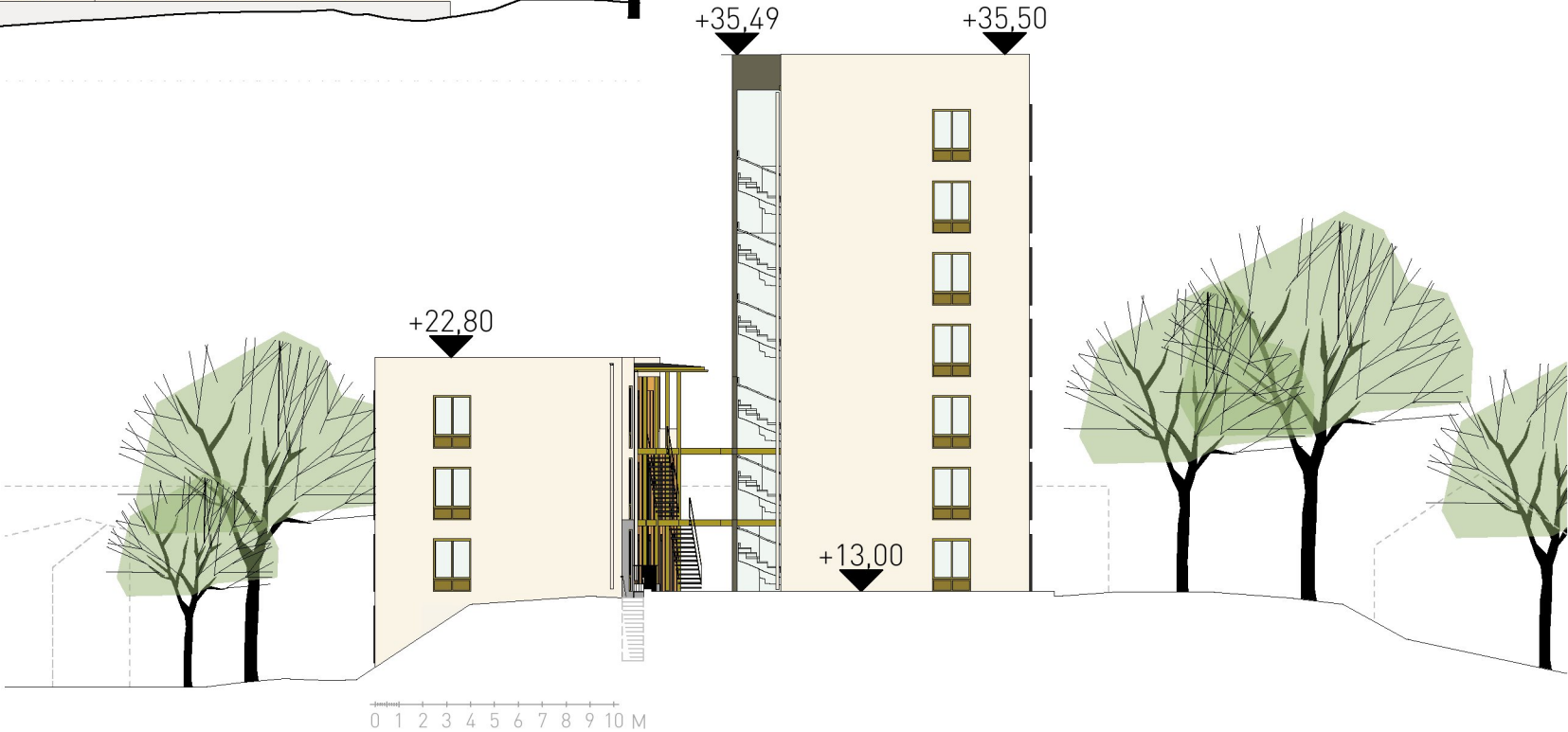
Fasader skala 1:300

2019-12-16





Fasad mot norr



Fasad mot väster

Fasader Skala 1:300

2019-12-16

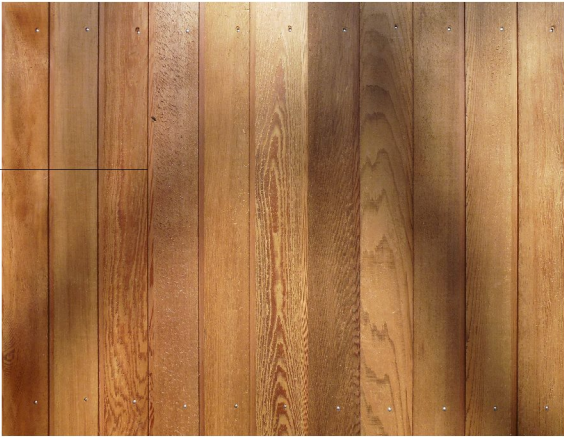




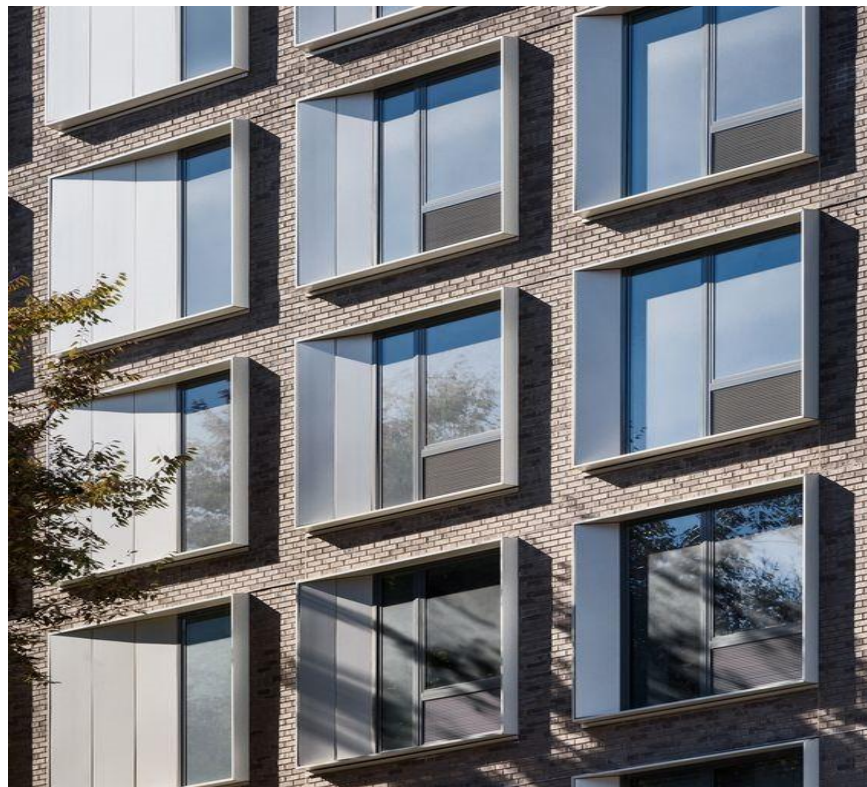
Omfattning av stål alt. skivmaterial.
Smidesräcke



Ljus puts, typ ädelputs

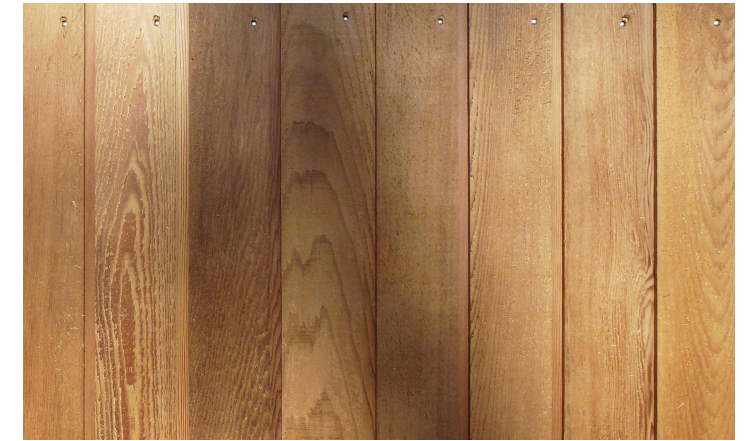
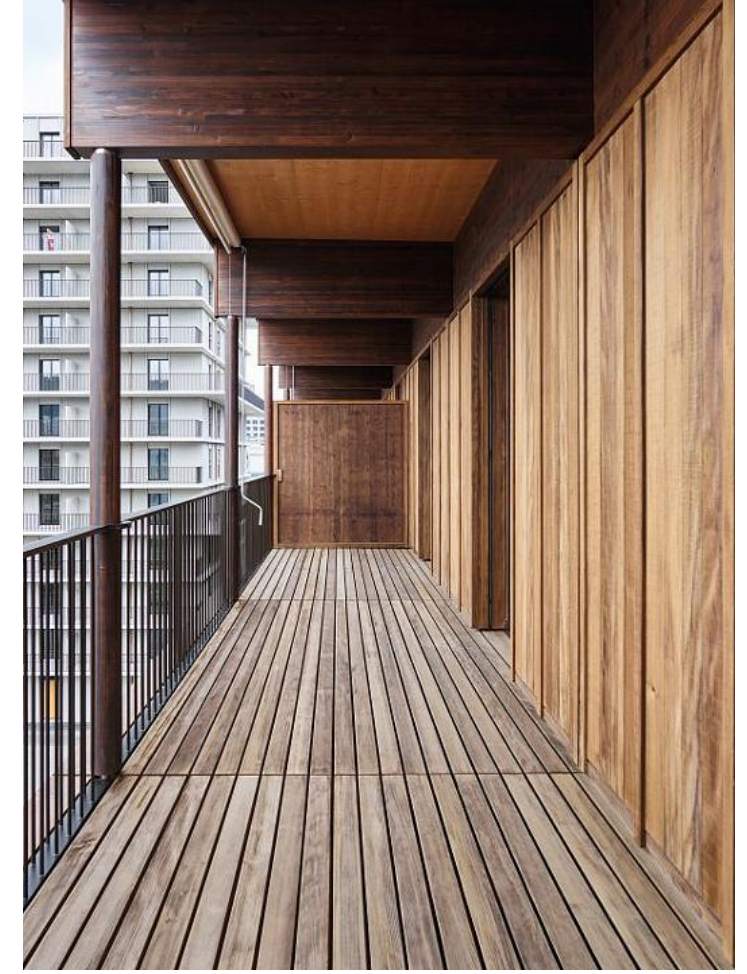


Träpanel



Referenser fasad

2019-12-16



Referenser fasad mot gård, trä

2019-12-16



Perspektiv översikt

2019-12-16



Gatuperspektiv

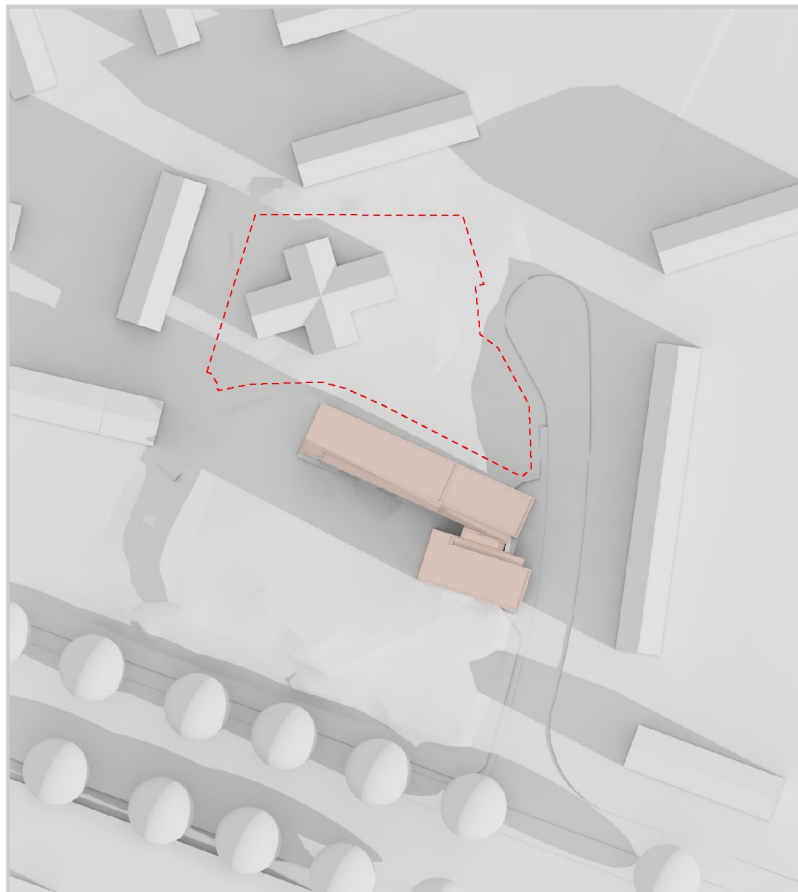
2019-12-16



Perspektiv från gården, 9 + 4/5 vån

2019-12-16

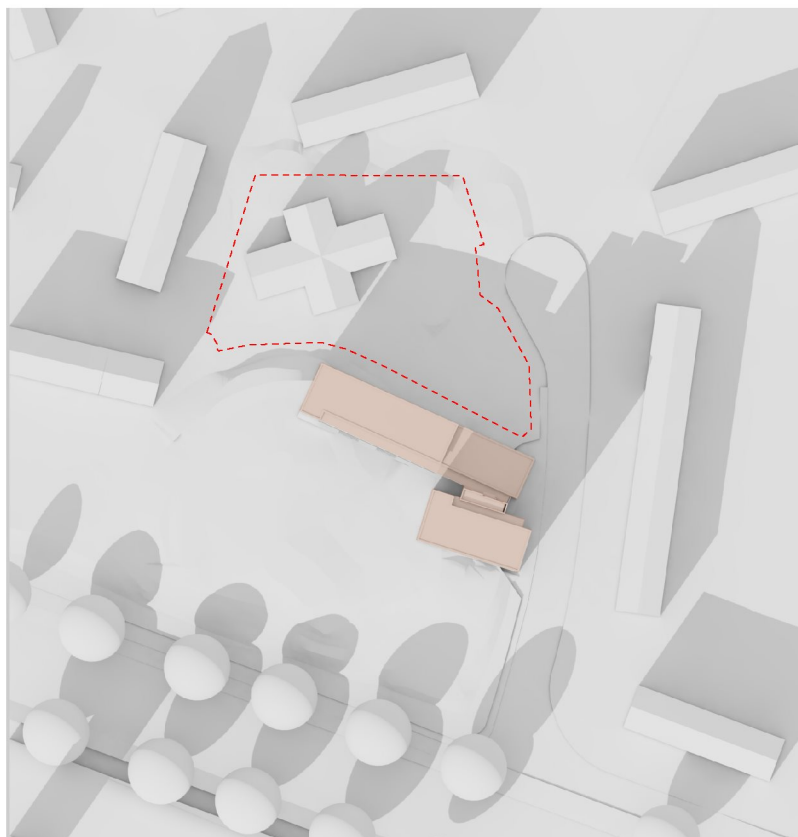
----- Förskolegård



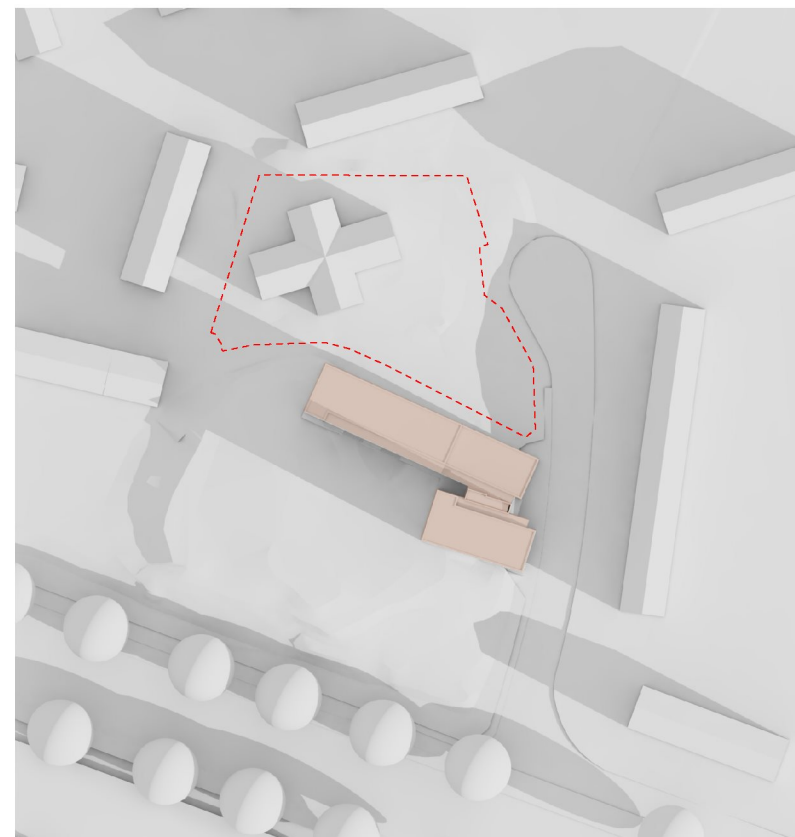
20.mars kl09



20.mars kl12



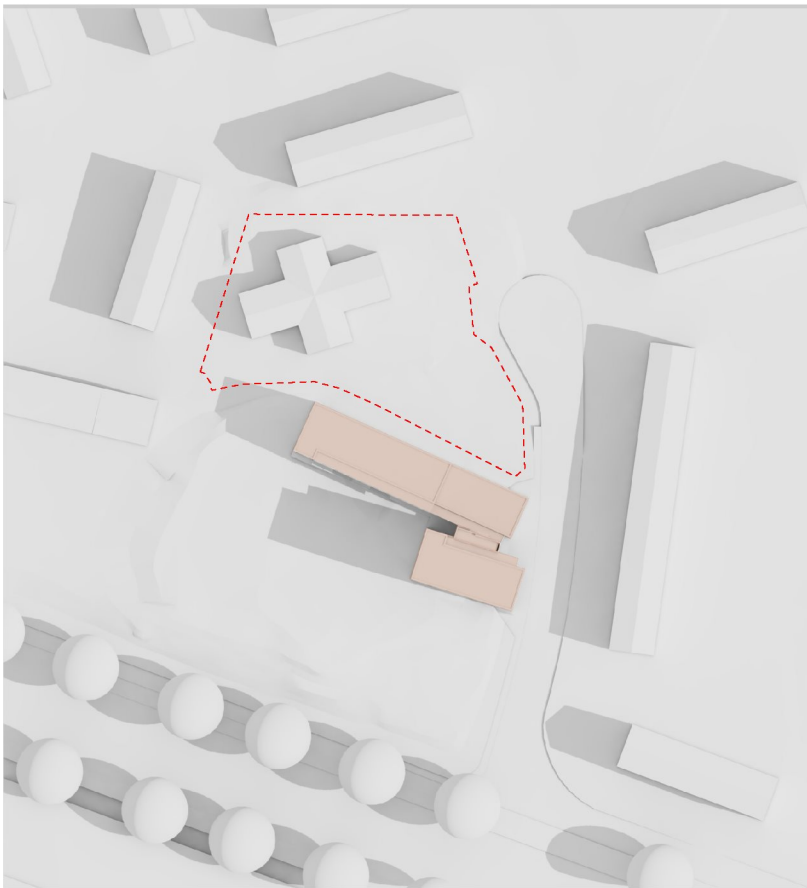
20.mars kl15



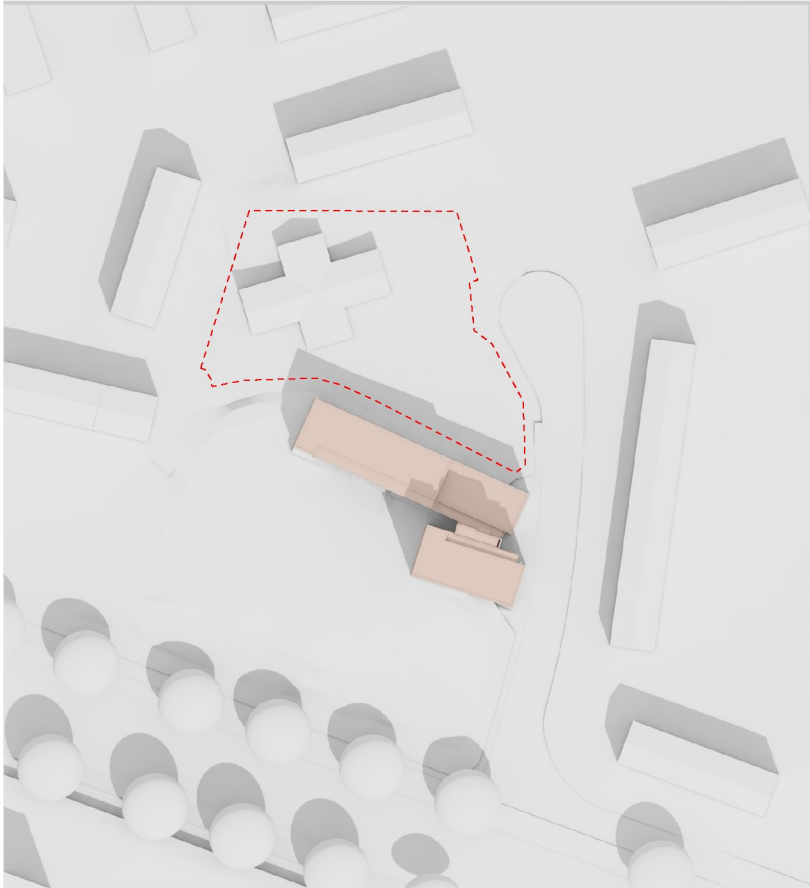
20.mars kl18



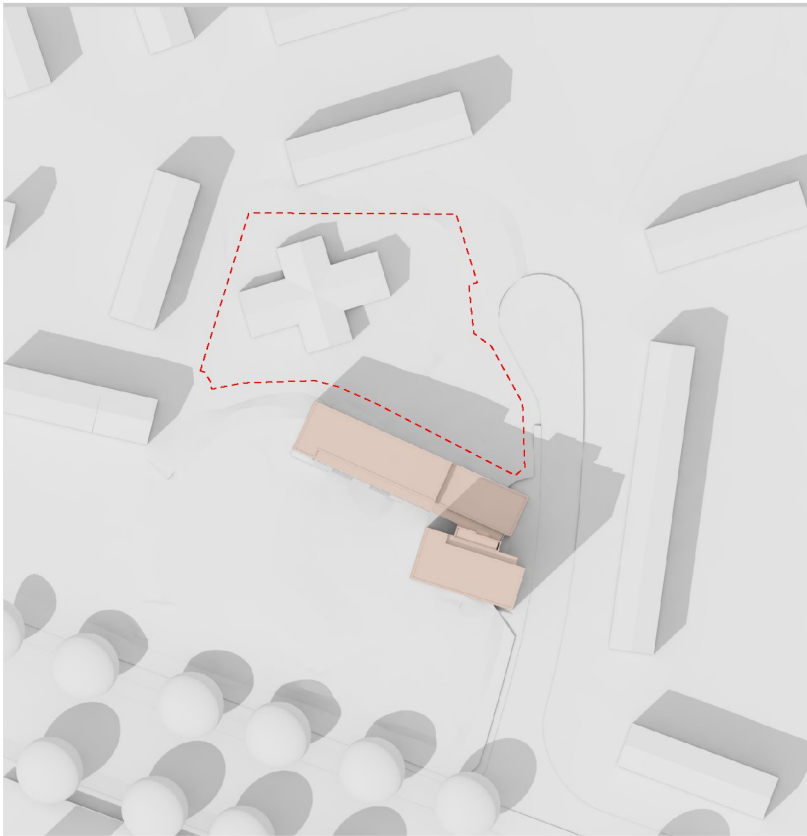
----- Förskolegård



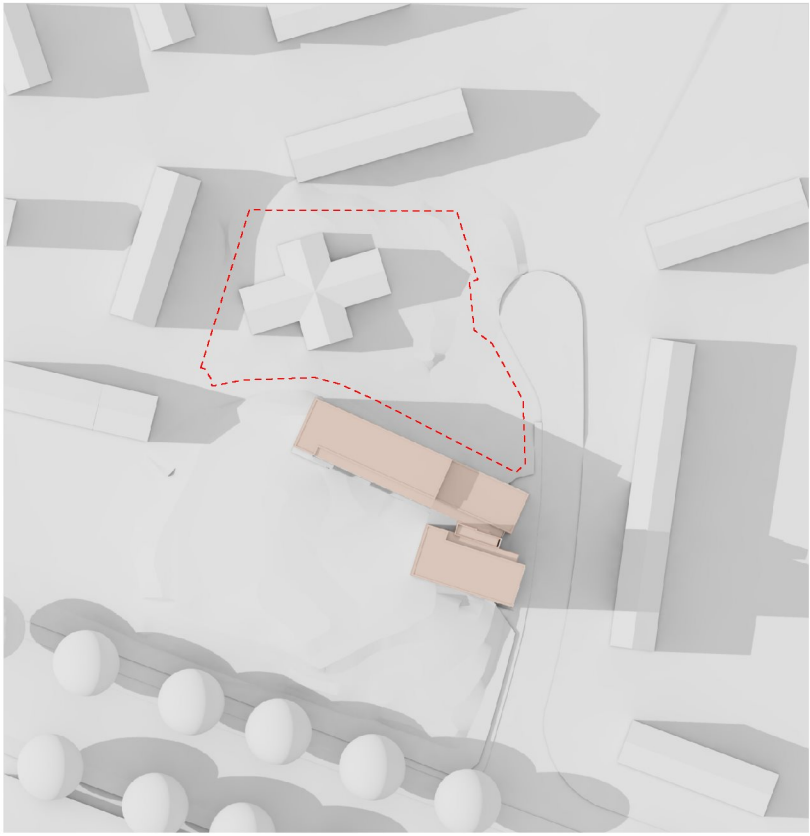
20.juni kl09



20.juni kl12



20.juni kl15



20.juni kl18

