



FÖRSKOLA Kv BLÅGULL

Gestaltningsskoncept - Skiss 2017.06.21

ÖVERSIKT

Park och villakvarter



GRANNAR

Området kännetecknas av småskalighet med villor i tegel, trä och puts i gult, vitt och jordfärger.



1. *Kaprifolvägen 22*



2. *Kaprifolvägen 20*



3. *Kaprifolvägen 17*



4. *Kaprifolvägen 17*



5. *Kaprifolvägen 13*



6. *Lupinvägen 4*



7. *Lupinvägen 2*



8. *Kaprifolvägen 1*

ANALYS

Förskoletomten är belägen i utkanten av ett bostadskvarter, gränsades till ett skogsparti. Bostadskvarteret består av friliggande villor, byggda framförallt under 1950- till 1970-talet. Villorna är i en till två plan med fasader huvudsakligen i tegel och/eller trä. Färgskalan är varierad, men går framförallt i vitt, ljusgul, tegelröd och brun.

Gestaltningen av den nya förskolebyggnaden kan bidra till att möta den närliggande villabebyggelsens karaktär och småskalighet. Det är framförallt byggnadens långsträckta volym som markant skiljer sig från den småhusbebyggelsen.

En uppdelning av byggnadens tak och långfasader vertikalt, med en variation i nyans och fasadskivornas form, skulle bidra till att byggnaden läses som flera mindre radhuslika volymer intill varandra. Genom en vertikal indelning av långsidans fasad och taknyanser, kan byggnaden i sin helhet upplevas som mindre.

En lugn färgsättning skulle låta förskolebyggnaden smälta in i det omgivande skogspartiet och passa ihop med den kringliggande villabebyggelsen. Fönster och glaspartier med breda ljusa karmmotiv ger byggnaden ett luftigare och lättare intryck.



WORKSHOP



En workshop hölls med barnen på förskolan för att få inspiration till utforming.

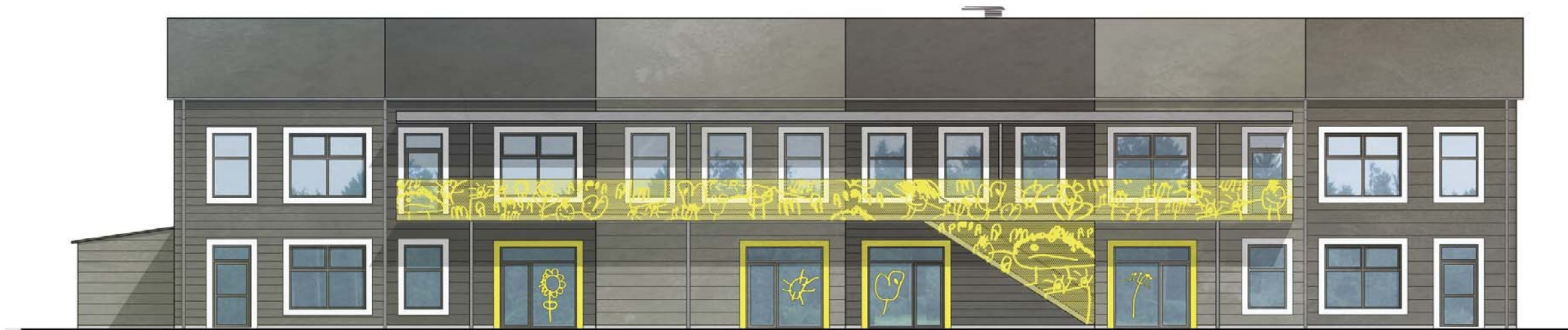
Workshopen var lyckad och många olika förslag på utformning arbetades fram. Detta tog vi sedan med oss vid val av kulörer och utsmyckning.

GESTALTNING

Tomten för förskolan är belägen i utkanten av ett bostadskvarter, gränsades till ett skogsparti. Kvarteret består av friliggande villor mestadels uppförda under 50-70-talet. Villorna är i en till två plan med fasader huvudsakligen i tegel och/eller trä. Färgskalan är varierad men går framförallt i vitt, ljusgul, tegelröd och brunt.

Förskolan behöver gestaltas för att möta villabebyggelsens karaktär och småskalighet. Förskolans långfasader delas upp vertikalt med variation i fasadskivornas form och färg. Byggnaden läses som flera mindre radhuslika volymer intill varandra och upplevs i sin helhet som mindre. Fönster och glaspartier görs visuellt större genom breda ljusa karmmotiv och ger byggnaden ett luftigare och lättare intryck. Fasadindelningarna ges sinsemellan något olika fjällpanelmönster i nyanser av lugna varmgrå kulörer för att anpassa sig till området. Fasaden föreslås utföras i fibercementskivor. Balkonger, huvudentréer och undersida tak utförs i en kontrasterande färg och utformas med inspiration från förskolebarnens egna teckningar.

En lugn färgsättning låter byggnaden smälta in i omkringliggande skogspartiet och passar samtidigt in villabebyggelsen. De stora fasadytorna tonas ned samtidigt som entréer och utvalda fasaddetaljer ges en kontrasterande kulör för att balansera.



Fasad mot sydost (gård)



Fasad mot nordväst (gata)



Fasad mot sydväst

ILLUSTRATIONER



Vy från gården



Vy från gården



Vy från Kaprifolvägen



Vy från parkvägen

MATERIAL

Möjligheter och Begränsningar

Fasader, Tak, Dörrar, Fönster, Trappor Räckan, Stuprör, Rännor



FASAD

Fibercement som klarar brand-, försäkrings- och hållbarhetskrav



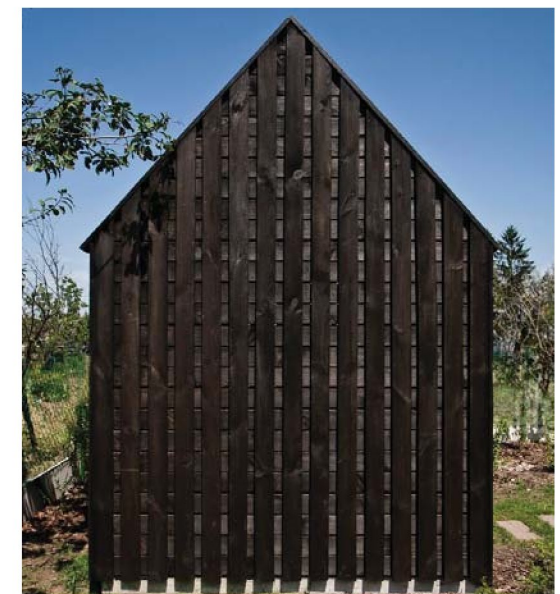
TAK

Takpapp. Ekonomisk krav.



DETALJER

synlig metall eller metall lackerad metall i valfri kulör.



KOMPLEMENTSBYGGNADER

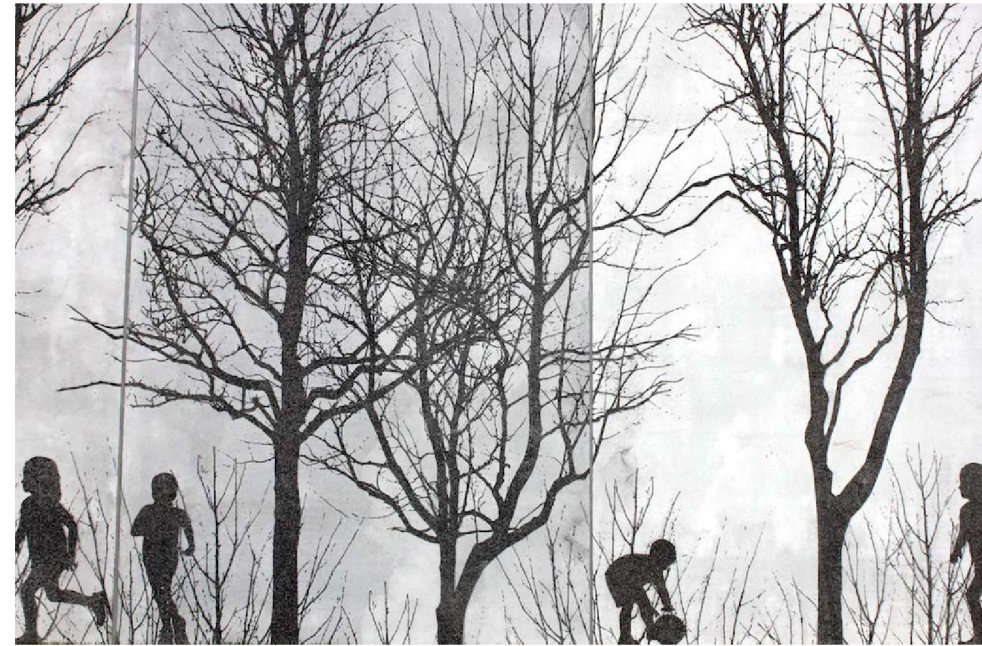
Trä, fibercement eller annat tåligt material i valfri kulör.

RELIEF PÅ FASADSKIVOR

Tillämpningsförslag från workshop



Relief på skivor från Cembrit

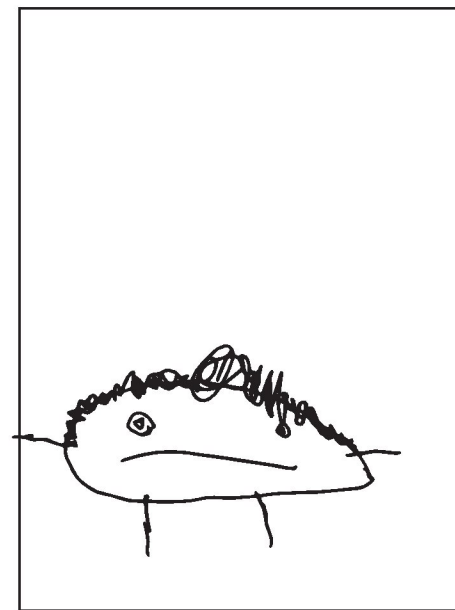
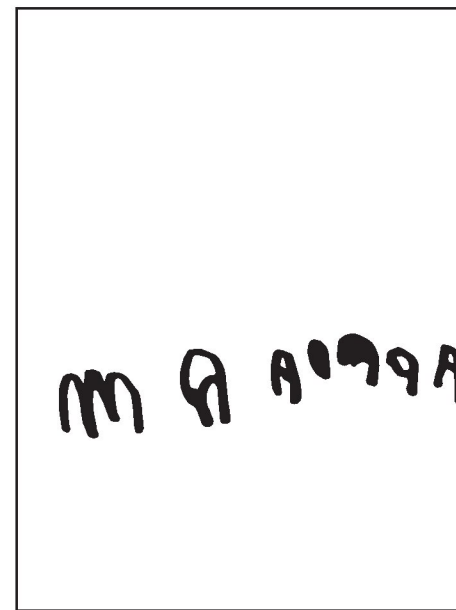
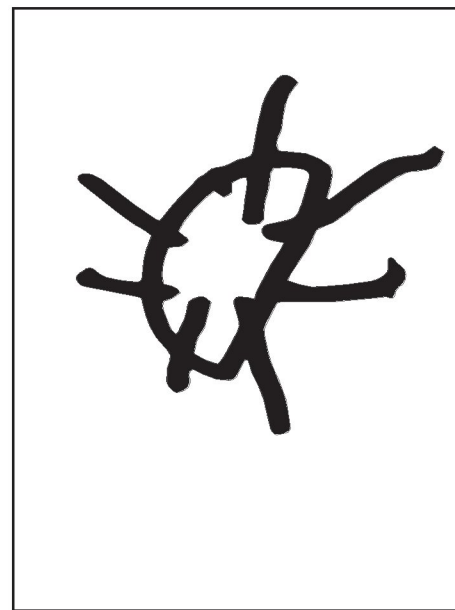
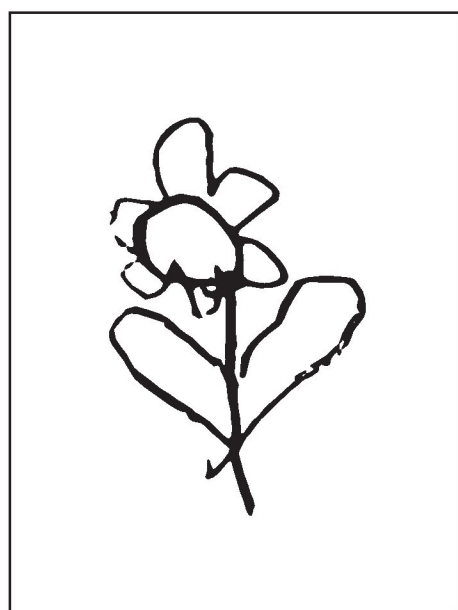
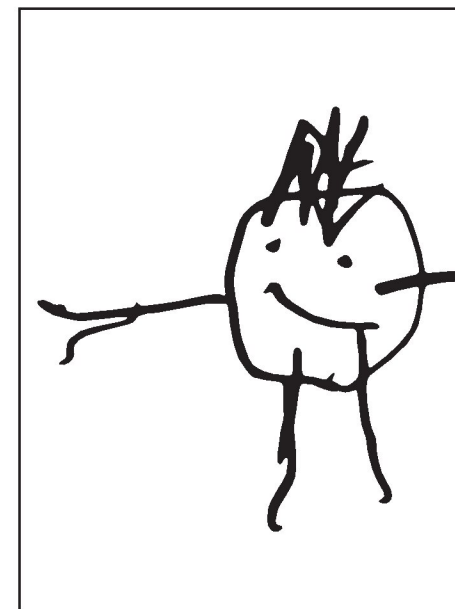
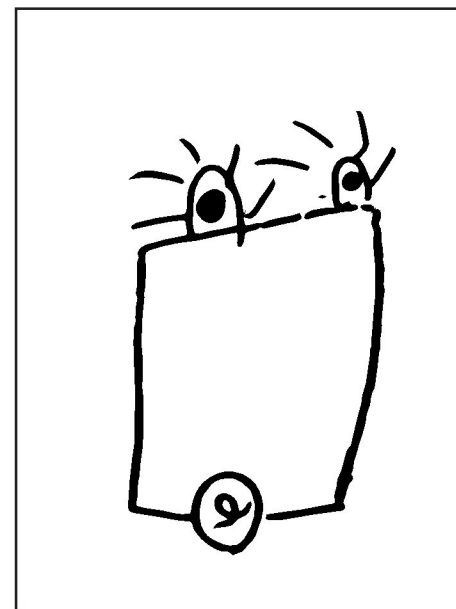
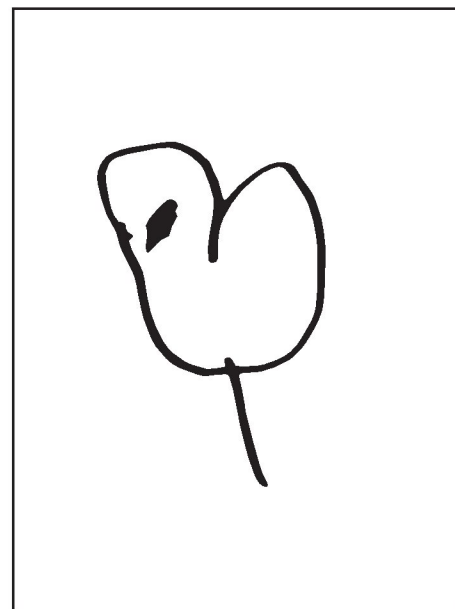
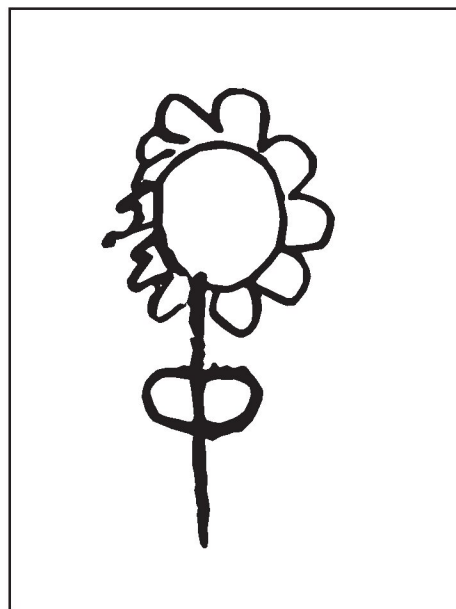
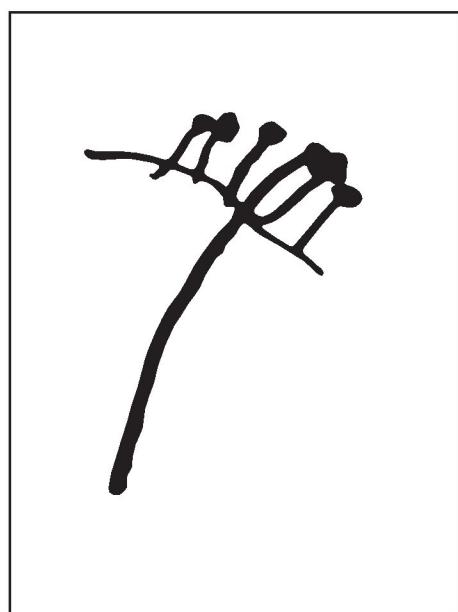


Grafisk Betong (frilagd ballast)

Utvalda fasadskivor med barnen teckningar i relief. Behöver vara olikfärgad yta och kärna i skivan för att reliefen ska synas.



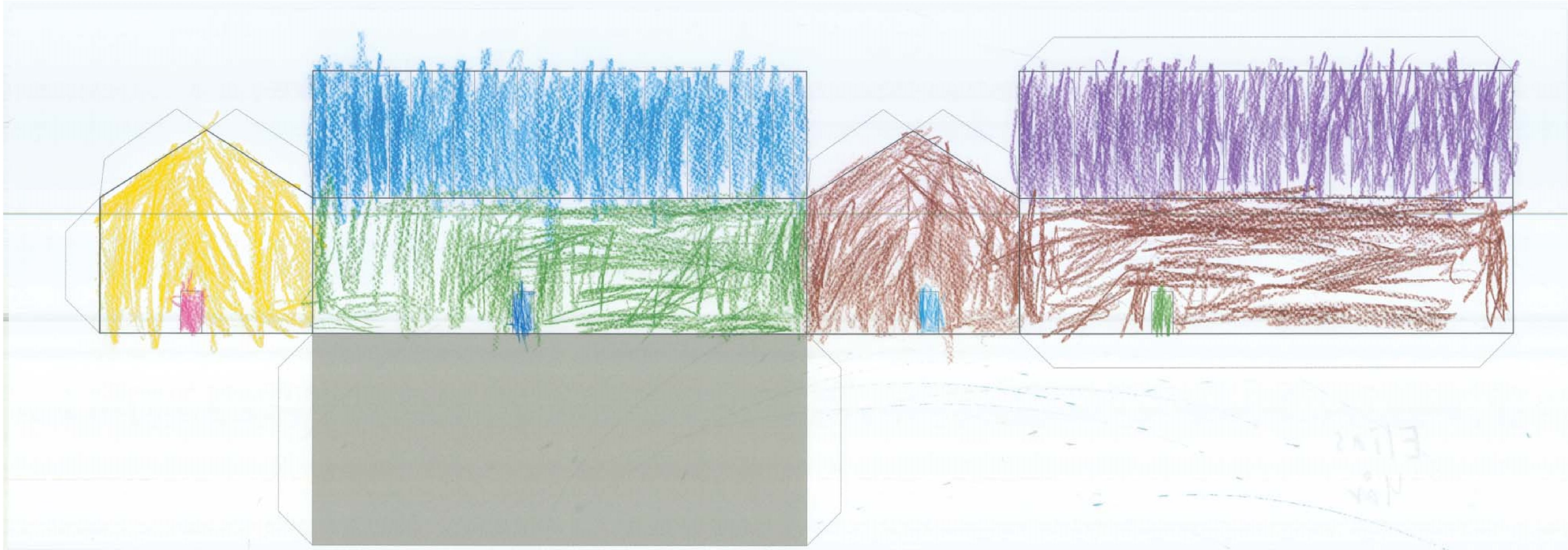
Blomsterkungens Förskola, SISAB



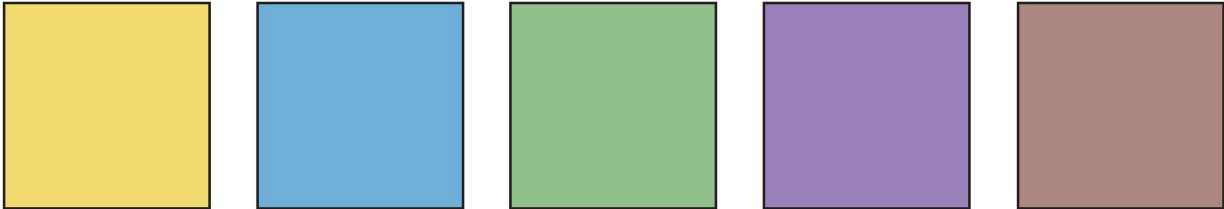
Exempel på barns teckningar på fasadplattor

INSPIRATION KULÖRVAL

På fasadskivor, fönster, räcken.
För färsättning inomhus, fast inredning, dörrar etc

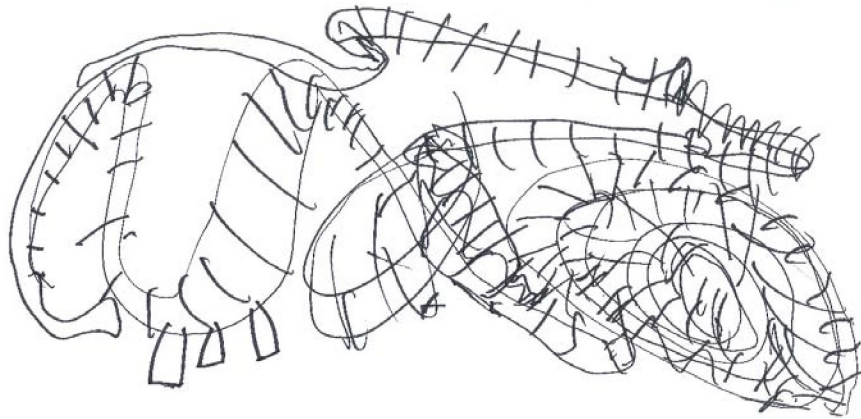


Teckning från workshop



MOTIV PÅ ASFALT

Tillämpningsförslag från workshop



Teckning från workshop



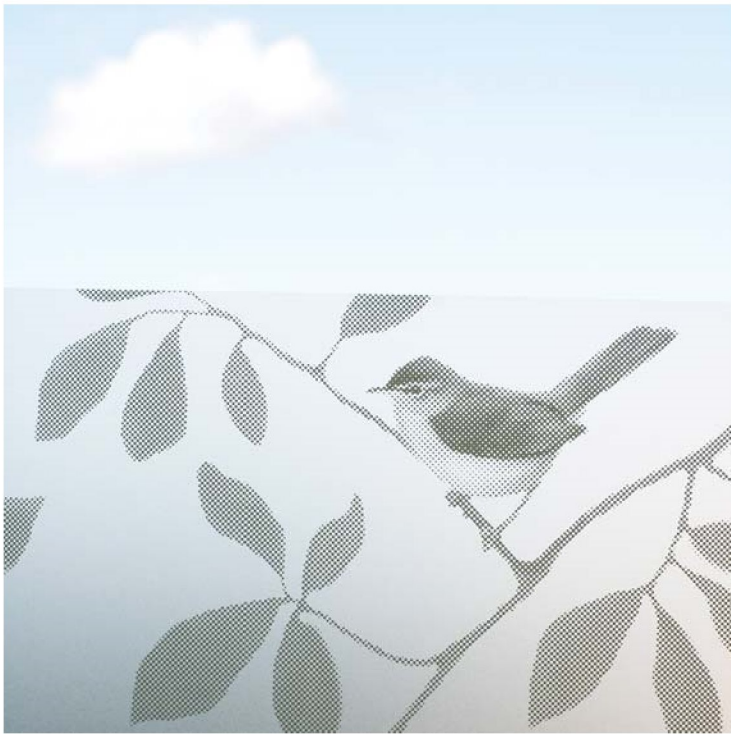
Målning på Asfalt Maltesholmsvägens och Bergsgårdens Förskolor, SISAB

INSYNSSKYDD

Tillämpningsförslag från workshop



Insynsskydd Maltesholmsvägens förskola, SISAB



Teckning från workshop

Teckning från workshop

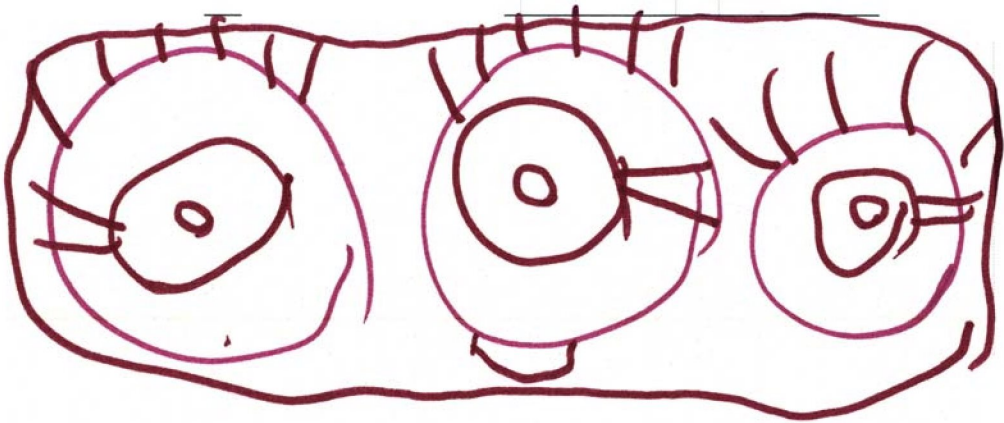
Exempel på fönsterfilm

UTFORMNING RÄCKEN och UTRYMMNINGSTRAPPHUS

Tillämpningsförslag från workshop



Staket av Hanna Hedman, Grönmossen Förskola, SISAB



Teckning från workshop



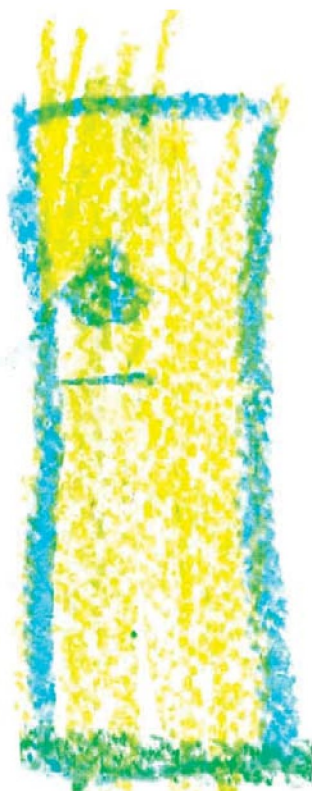
Perforerad plåtfasad med motiv, Moderna Muséet Malmö



Utrymmningstrapphus Grönmossen och Bergsgårdens Förskolor, SISAB

MOTIV PÅ FÖRRÅD

Tillämpningsförslag från workshop



Teckningar från workshop



Komplementsbyggnader från Grönmossen och Bokkammarens förskolor, SISAB