

## Medborgardialog

Stockholms stad vill utveckla Hornsbruksgatan. Målet är att förbättra kopplingarna mellan Hornsbruksgatan och Högalidsparken, varsans integrera nya bostäder, utveckla den långa oanvända överbyggnaden till T-banestationen samt göra området tryggare, grönare och mer attraktivt.

För att utveckla idéer om hur man kan göra området kring Hornsbruksgatan och Högalidsparken till en bättre plats att bo, arbeta och leka i inbjuder Stockholms stad, Veidekke Bostad och Wasted Space till en öppen och kreativ medborgardialog.

För att leda denna dialog har Stockholms stad anlitat konsultfirman John Thompson & Partners, som är experter på att arbeta med medborgarinflytande i planeringsprocesser genom arbetssättet Community Planning.

Medborgardialogen kommer att sammanfattas i en gemensam vision för Hornsbruksgatans och Högalidsparkens utveckling. Visionen kommer sedan att bli underlag för ett programförslag som stadsbyggnadskontoret tar fram och samråder kring med berörda myndigheter, fackinstanser och sakägare samt redovisar för stadsbyggnadsnämndens politiker. Det är också det programförslaget som staden tillsammans med Wasted Space och Veidekke Bostad sedan arbetar vidare med, förutsatt att politikerna beslutar att detaljplanarbetet ska fortsätta.



## Community Planning

"Community Planning" är en etablerad planeringsmetod som används i bland annat Storbritannien. Kärnan i metoden är en aktiv samverkan mellan alla de som berörs av en planerad förändring, såsom boende, verksamhetsutövare, markägare, olika kommunala förvaltningar m fl.

I processen ingår att alla intressenter tillsammans identifierar problem och önskvärda förändringar samt bygger upp ett projekt för att möta de identifierade behoven. Målet är att formulera en gemensam vision för det aktuella områdets utveckling och en strategi för dess genomförande. Metoden förutsätter att det är fristående arkitekter och planerare, utan egna intressen i den aktuella sakfrågan, som leder processen.



## VAR MED OCH UTVECKLA HORNSBRUKSGATAN

Community Planning Weekend den 8-9 oktober 2010



### Aktörer:

**Stadsbyggnadskontoret**  
Planmyndighet. Ansvarar för framtagande av ny detaljplan.

**Exploateringskontoret**  
Markägare. Ansvarar för ny- och ombyggnaden av gator, parkermiljöer etc.

**Veidekke**  
Byggherre. Planerar för att bygga nya bostadshus längs Hornsbruksgatan.

**Wasted Space**  
Byggherre. Planerar för att utveckla den befintliga byggnaden ovan t-banepågången.

### Konsulter:

**John Thompson & Partners**  
Processexpert. Anlitad för att leda den fördjupade medborgardialogen.

**HORNSBRUKSGATAN**  
Community Planning Weekend

**MEDVERKANDE & PROCESSEN**



## Planprocessen:

Markanvisning

Startskede

Programskede

Planskede

Utställningsskede

Godkännande/  
Antagande

Överklagande

Laga kraft



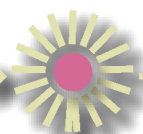
dec 2009

I december 2009 fattade exploateringsnämnden beslut att anvisa mark längs gatan till Veidekke Bostad AB samt Wasted Space AB.



jan 2010

Stadsbyggnadsnämndens politiker fattade i januari 2010 beslut om att planprojektet för Hornsbruksgatan (Södermalm 3:21) ska starta och att ett programförslag ska utvecklas i en fördjupad medborgarinflytandeprocess.



dec 2010

Visionen blir underlag för ett programförslag som stadsbyggnadskontoret tar fram och samråder kring med berörda myndigheter, fackinstanser och sakägare. Efter programrådet upprättas en remiss- och samrådsredogörelse.

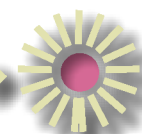
Planens handläggare redovisar därefter programförslaget, inkomna synpunkter och stadsbyggnadskontorets övervägningar i ett fjänseutlåtande till stadsbyggnadsnämnden. Nämnden beslutar om detaljplanearbetet ska fortsätta eller avbrytas. Om planarbetet ska fortsätta beslutar nämnden även om inriktningen för det fortsatta arbetet.



hösten 2011

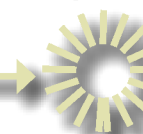
Med ledning av resultatet av programsamrådet och nämndens riktlinjer upprättas därefter ett förslag till ny detaljplan för det aktuella området. Planförslaget är mer konkret och detaljerat än programförslaget.

Sedan genomförs samråd för planförslaget. Under samrådet får bland annat boende i närheten och olika remissinstanser information om förslaget och ges möjlighet att lämna synpunkter. Planen visas i tekniska nämndhuset samt på bibliotek eller liknande i stadsdelen. Intresserade informeras på ett samrådsmöte eller ett öppet hus. Även efter plansamrådet upprättas en remiss- och samrådsredogörelse. Om de inkomna synpunkterna skiljer sig mycket från de under programsamrådet redovisades för stadsbyggnadsnämnden. Politikererna fattar i så fall beslut om detaljplanearbetet ska fortsätta, ändra inriktning eller avbrytas.



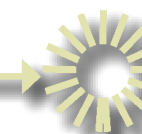
våren 2012

Det slutliga planförslaget, utställningsförslaget, ställs ut under minst tre veckor. Utställningen annonseras i dagspressen och sakägare underrättas med brev. Den som vill lämna synpunkter på förslaget ska göra detta skriftligen senast under utställningstiden.

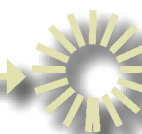


sommaren 2012

Efter utställningen görs eventuellt mindre revideringar av planförslaget. Därefter går det till stadsbyggnadsnämnden för antagande. Nämnden kan besluta att godkänna planförslaget och därefter överlämna planen till kommunfullmäktige för antagande.



Efter antagandet kan planen under tre veckor överklagas av den som är berörd av planförslaget (sakägare) och som senast under utställningstiden skriftligen framfört synpunkter som inte blivit tillgodosedda. Planen överklagas först hos länsstyrelsen. Länsstyrelsens beslut kan sedan överklagas hos regeringen, som sista instans.



Om planen inte överklagas eller om överklagandena avslås vinner planen laga kraft. Dess bestämmelser för markens användning blir då gällande och genomförandet kan påbörjas.

## Medborgardialog "Community Planning Weekend"

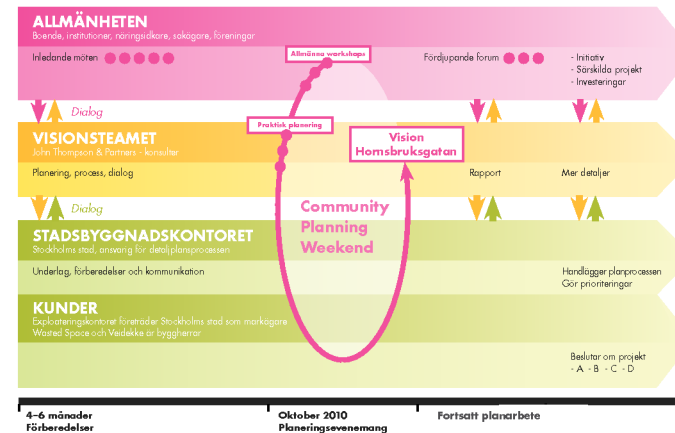
Okt 2010

Ett planeringsevenemang där boende, sakägare och andra berörda tillsammans med sakkunniga arbetar fram en vision för Hornsbruksgatans och Högålidsparkens utveckling.

process

HÄR ÄR VI NU!

Vilket ska leda  
till ett program-  
skede!



Samrådstillfällen i den fortsatta processen







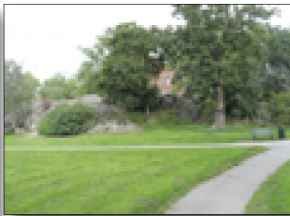




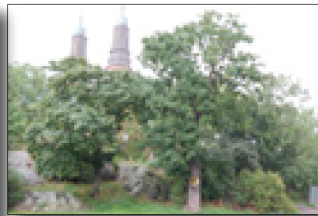
## Vyer från Högalidsparken



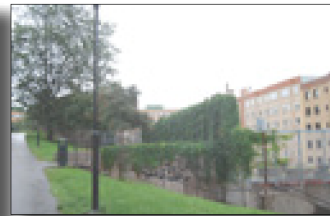
Bänkar i Högalidsparken



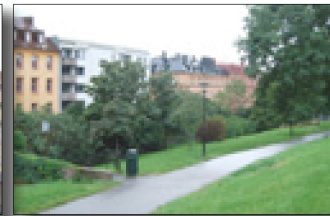
Vy mot Högalidskyrkan med ekar i förgrunden



Högalidskyrkans torn



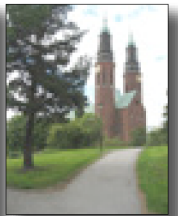
Vy från Högalidsparken över T-banhuset tak och Hornsbruksgatan



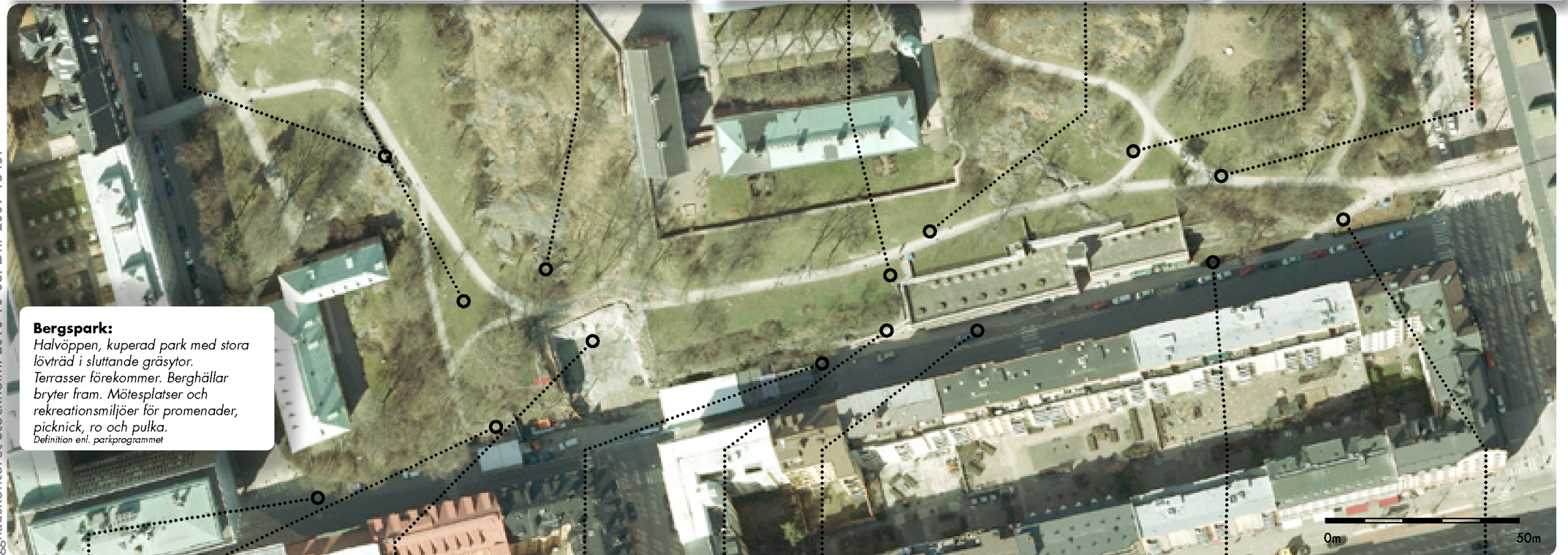
Vy från Högalidsparken gångstråk ut över Hornsbruksgatan och dess fasader



Vy från Högalidsparken ut över Hornsbruksgatan och dess fasader



Högalidskyrkan



### Bergspark:

Halvöppen, kuperad park med stora lövträd i sluttande gräsytor. Terrasser förekommer. Berghällar bryter fram. Mötesplatser och rekreationsmiljöer för promenader, picknick, ro och pulka.  
Definition enl. parkprogrammet

## Vyer från Hornsbruksgatan



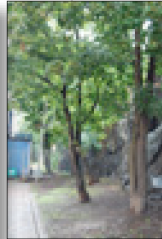
Bergskärning i hörnet av Hornsbruksgatan och Borgargatan



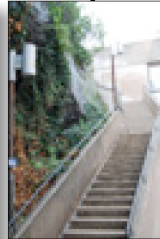
Granitrappa upp mot Högalidsparken



Nytt parkeringsgarage



Lönнар framför bergskärningen



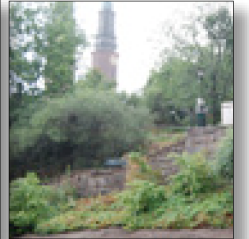
Trappa vid T-banhuset



Vy över Hornsbruksgatan, T-banhuset och fasader på Varvsgatan i fonden



T-banhuset med tunnelbaneingången, källsortering & pissoar



Granitrappa upp mot Högalidsparken

# HORNSBRUKSGATAN

Community Planning Weekend

# BEFINTLIG SITUATION

Bilder från platsen

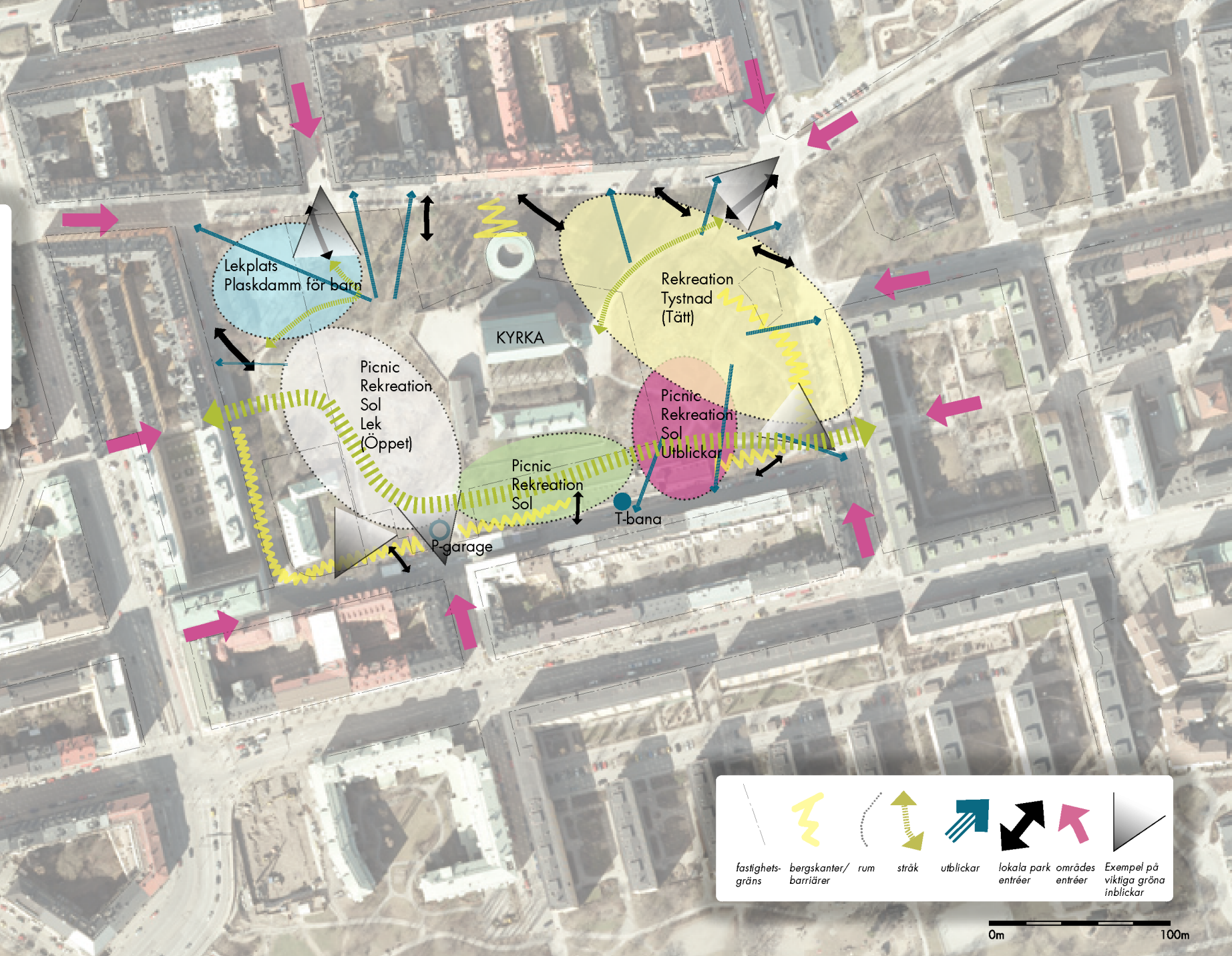




### Högalidparken innehåll:

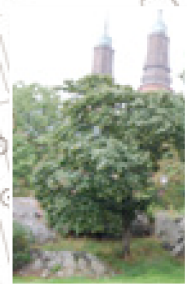
Väster om kyrkan har sparsamt med vegetation planterats för att framhäva berghällarnas karghet. På östra sidan är vegetationen rik med bestånd av både lövträd och barrträd. I parkens nordvästra hörn finns en parklek. Vid uppfartsvägen till kyrkan finns skulpturen "Flicka med hopprep" av Clarence Blum. I södra delen mot Hornsbruksgatan finns en inhägnad terrassanläggning ovanpå T-banestationen.

Källa: Parkplan Södermalm 2009



0m 100m





Lön  
Kron diameter 8 m



Ask  
Kron diameter 10 m



Ask (2 st)  
Kron diameter 12 m



Alm  
Kron diameter 12 m



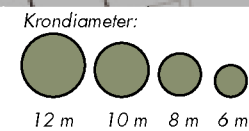
Naverlön  
Kron diameter 8 m



Ek  
Kron diameter 10 m



Alm  
Kron diameter 8 m



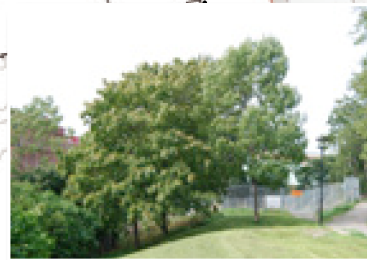
0m 50m



Kastanj (4 st)  
Kron diameter 8 m



Poppel  
Kron diameter 12 m



Lön (2 st) + Ask  
Kron diameter 8 m + 6 m



Lön (4 st)  
Kron diameter 8 m



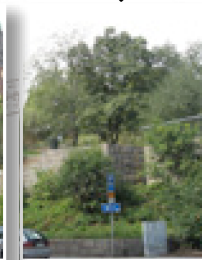
Tall  
Kron diameter 6 m



Alm  
Kron diameter 10 m



Ask  
Kron diameter 10 m

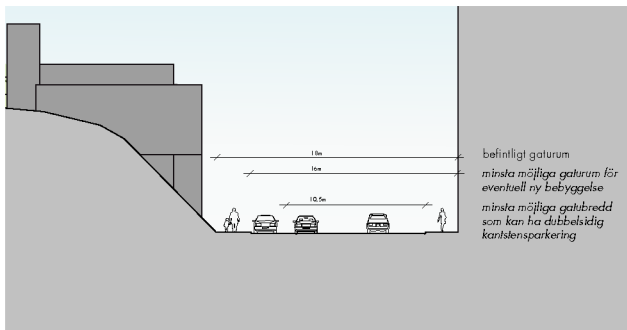


Naverlön  
Kron diameter 8 m









Principsektion för minsta möjliga gatusektion  
AA 1:200

PEOPLE OWNED:  
Across Retail / Afisch  
Development  
Anna Wolters Arkitekt SAR/SIR  
DDIAB – Drömgården-DreamFarm  
International AB  
DRONT idébyrå - Mia Erlandsson  
och Truls Nord  
Fotograf Emma Fredriksson  
Fotograf Karolina Kristensson  
Fotograf Maria Uhlin  
Fotograf Truls Nord  
Föreningen 100Hus Hornstull  
Föreningen ECOVI

Greenelizer Studios  
Hernova  
Infostorm  
Louise Shaughnessy / Mindful You/  
Empatica Group  
Norin Design Lab  
Rönå  
SE Arkitektur  
STANDARD industridesign  
Wasted Space  
Wennerström arkitektur

Godkänt dokument - Daniel Larsson, Stadsbyggnadskontoret Stockholm 2010-10-08, Dnr 2009-15437

Björking AB  
Brandskyddslaget AB  
Folkvandvärden  
MTO psykologi  
Det bästa  
Reumatikerdistriktet i sthlm län  
SDI media scandinavia  
SPF sthlm distriktet

Vi i hornstull  
7-eleven  
China restaurant

China restaurant

Bibliotek

Propellerhead  
Pensionsmyndigheten  
Summit

Xlnaudia  
Future AB  
Park one event AB  
Hörselekonst  
Area media group  
Pine film  
Norconsult AB  
United pictures international AB  
Bio slaggan  
Sony home entertainment AB

Il crocodill

Bilgruppen

Hornstulls-praktiken

Pimmassage

Naprapat kliniken  
Säkerhets-partner

Terapi centrum

STOR

Högalidshallen

Alleris äldreomsorg

Forza italia

Pröv skor

Naprapat verkstan

Garant festväning

Wendels konditori

Seyhmus

Bilia bilprovning

Kantstansparkering: ca 70 platser  
Handikappsparkering: ca 8 platser  
Motorcykelparkering: ca 4 platser  
P-garage: ca 200 platser  
● Verksamheter som riktar sig ut mot gatan  
● Övriga verksamheter

0m 50m



Kinarestaurangen China



Biblioteket på  
Hornsbruksgatan 25



Förskolan Il Crocodill i hörnet  
Hornsbruksgatan / Lignagatan



Traditionell thailändsk och kinesisk  
massage på Hornsbruksgatan 13



Ingång till matbutiken Högalidshallen som  
har sin huvudingång från Hornsgatan



Prov Skor, en skobutik på Hornsbruksgatan 1

# HORNSBRUKSGATAN

Community Planning Weekend

## PARKERING & VERKSAMHETER

Gatuparkering, P-garage & verksamheter mot gatan

