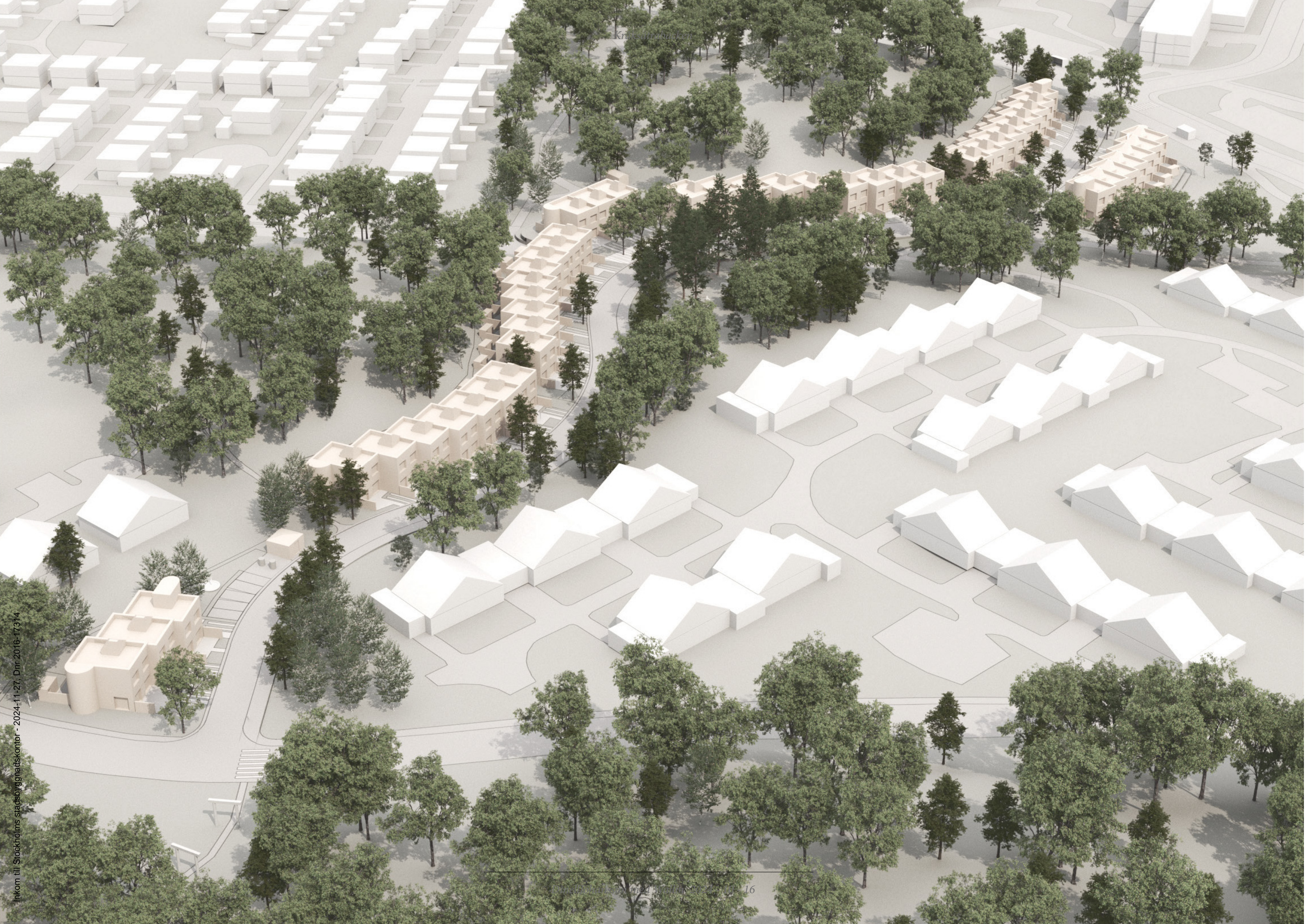


Kråksåtrabacken

Illustrationer och Sektioner
2024-10-16





Krakensnabben

Axonometri

Princip fasad mot
öppen gräsyta



Solstudier
Vårdagjämning

△ Gemensamma, Ljud-
skyddade
uteplatser

Kråksätrabacken



20e Mars
Kl. 09:00



20e Mars
Kl. 12:00



20e Mars
Kl. 15:00



20e Mars
Kl. 17:00

Solstudier
Juni

△ Gemensam, Ljud-
skyddad
uteplats

Kråksåtrabacken



20e Juni
Kl. 09:00



20e Juni
Kl. 12:00



20e Juni
Kl. 15:00



20e Juni
Kl. 18:00

Situationsplan

47st enheter

52st P

- Förråd
- Miljöhus. 1v hämtningsintervall.
- Underjordiska avfallsbehållare
- Gräns naturreservat
- Fastighetsgränser



Situationsplan

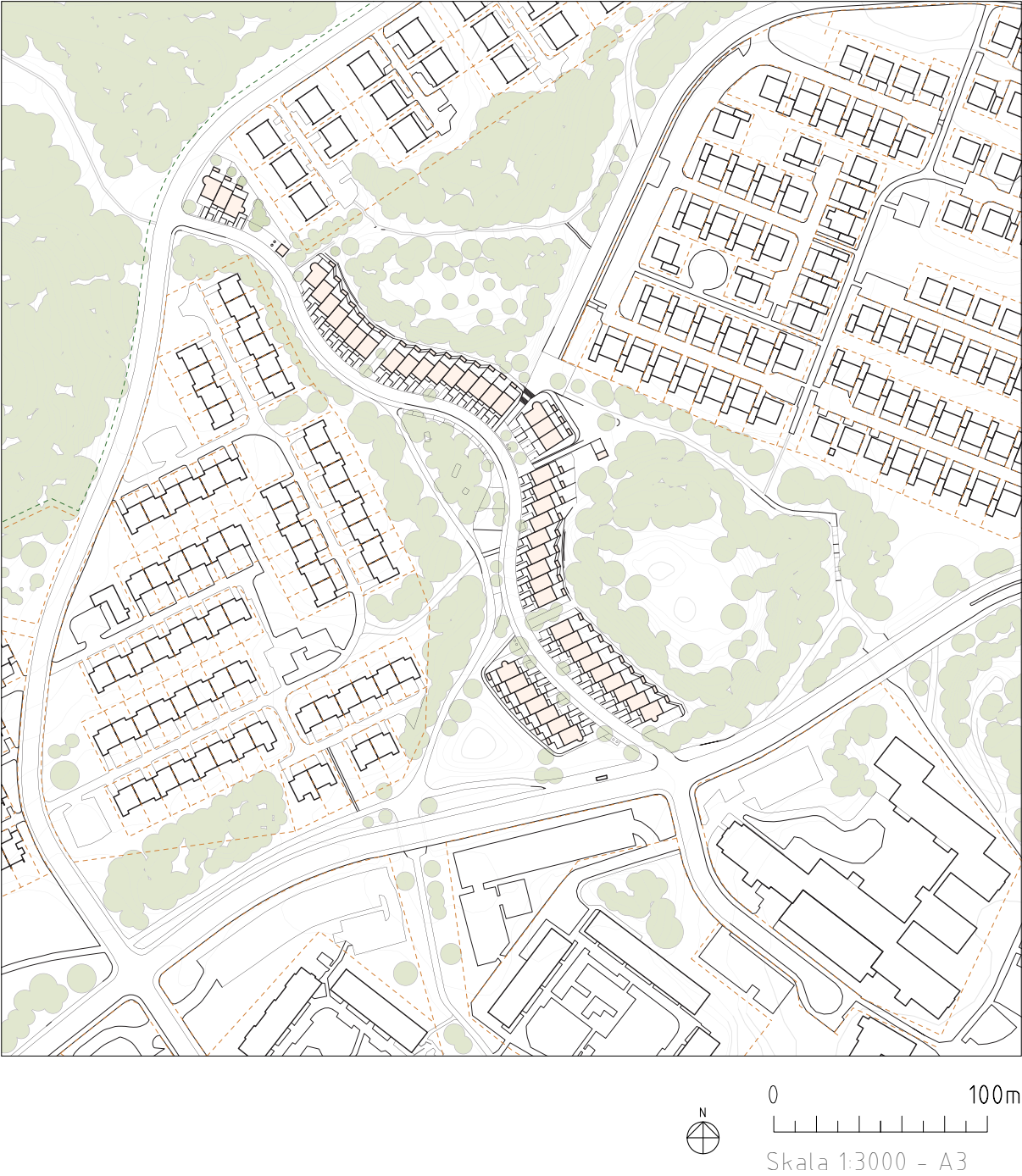
47st enheter

52st P

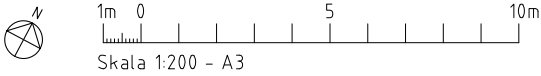
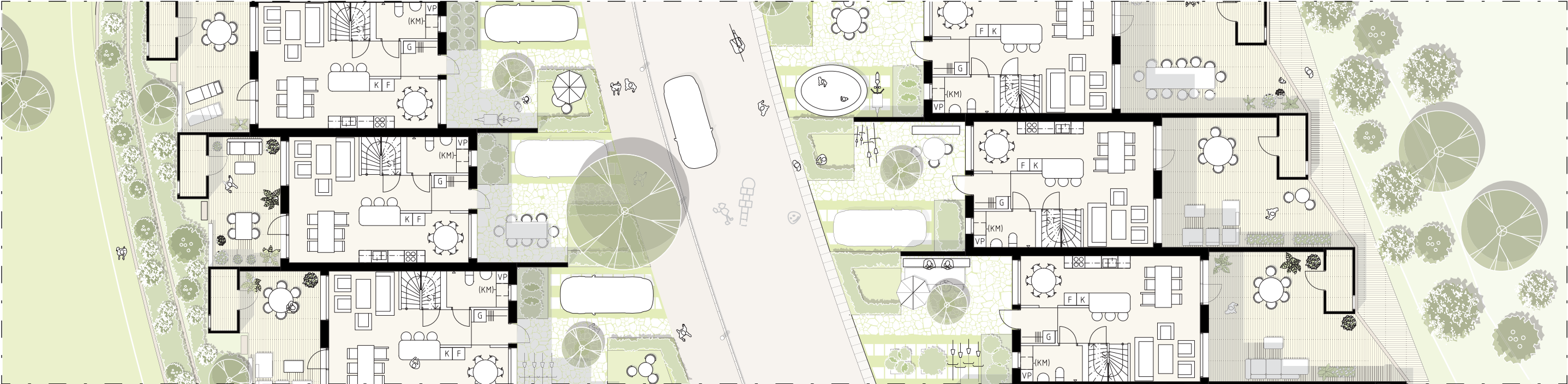
- Förråd
- Miljöhus. 1v hämtningsintervall.
- Underjordiska avfallsbehållare
- Gräns naturreservat
- Fastighetsgränser



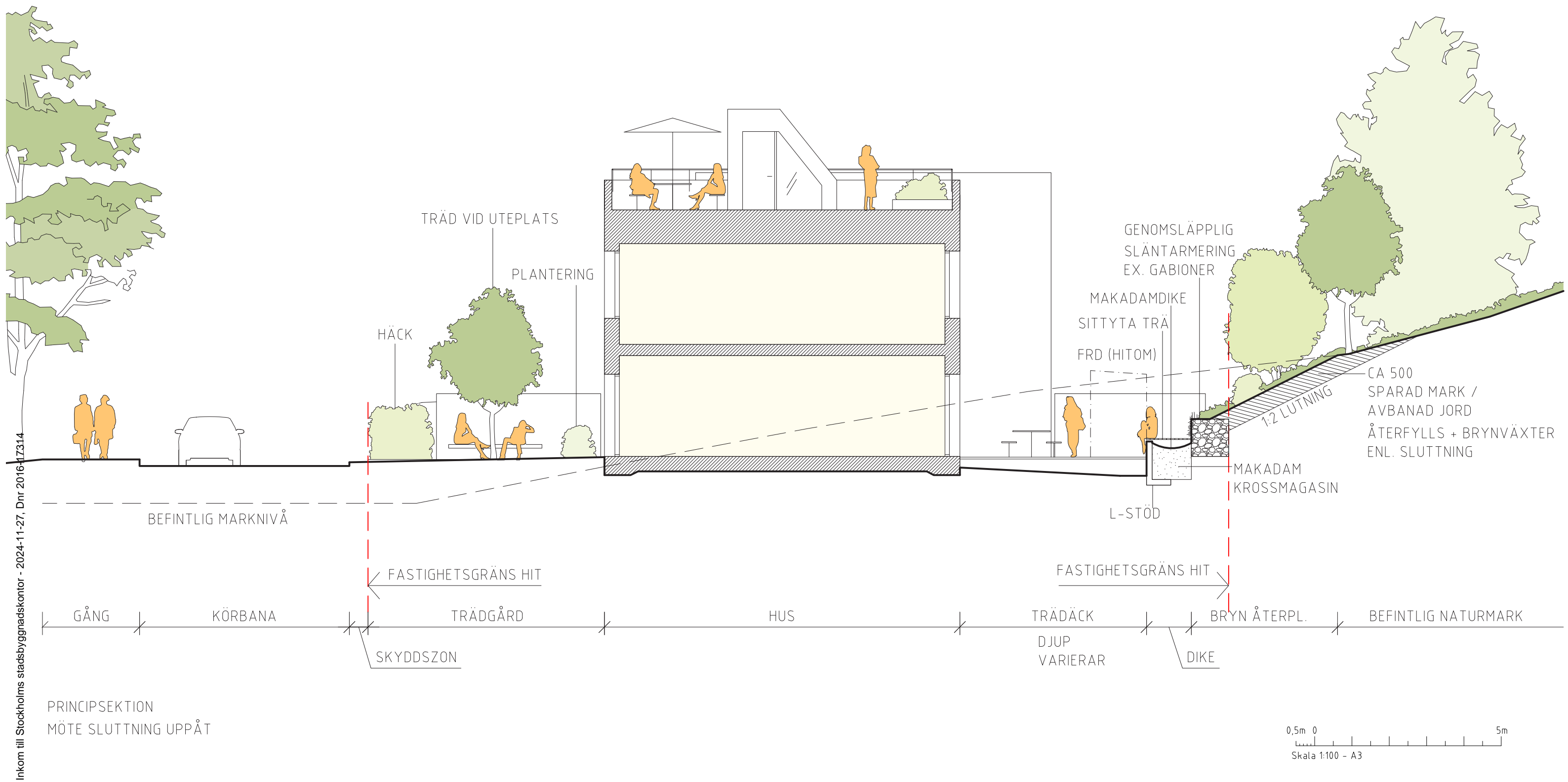
Situationsplan
Förenklad



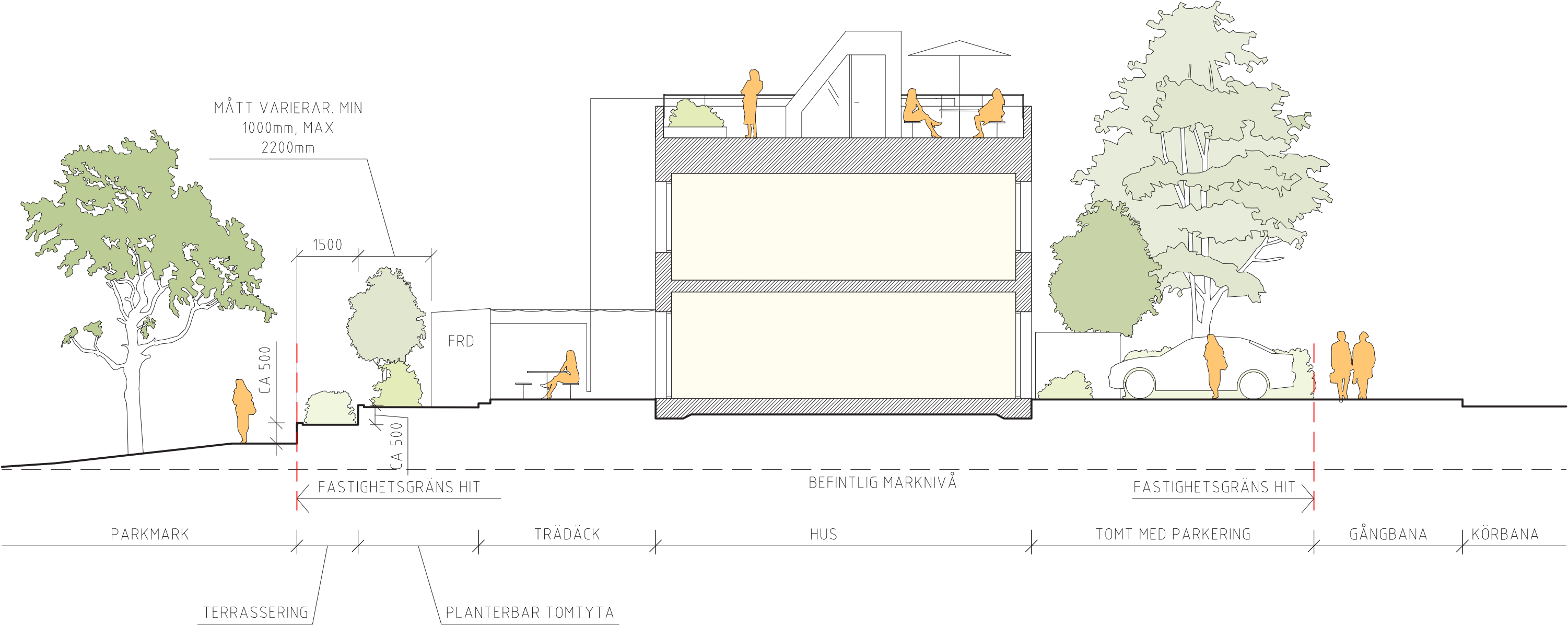
Planutsnitt



Principsektion
Möte sluttning uppåt



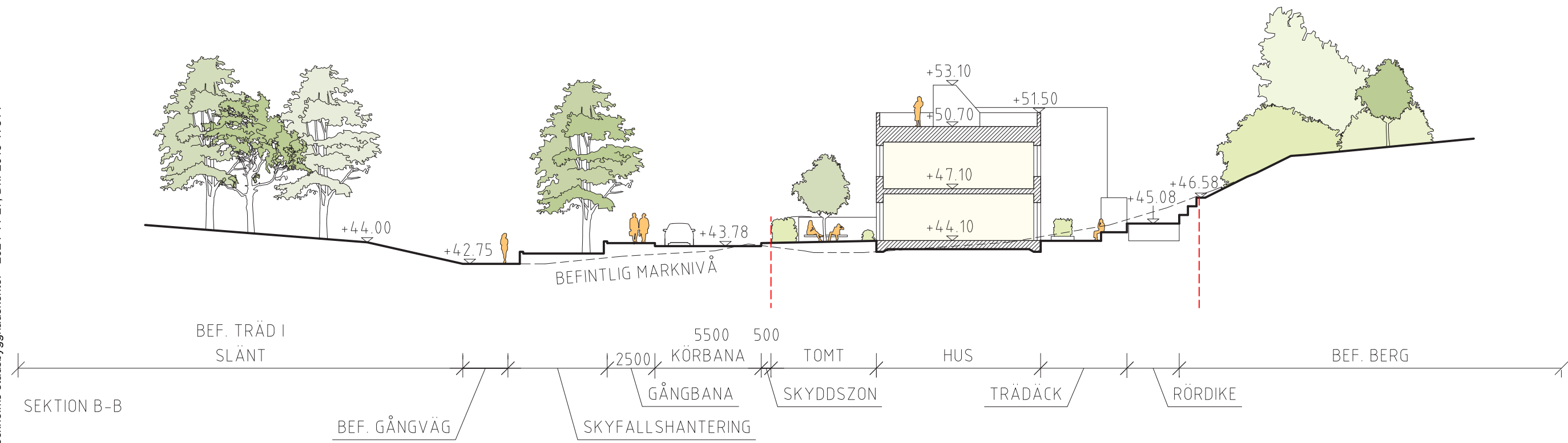
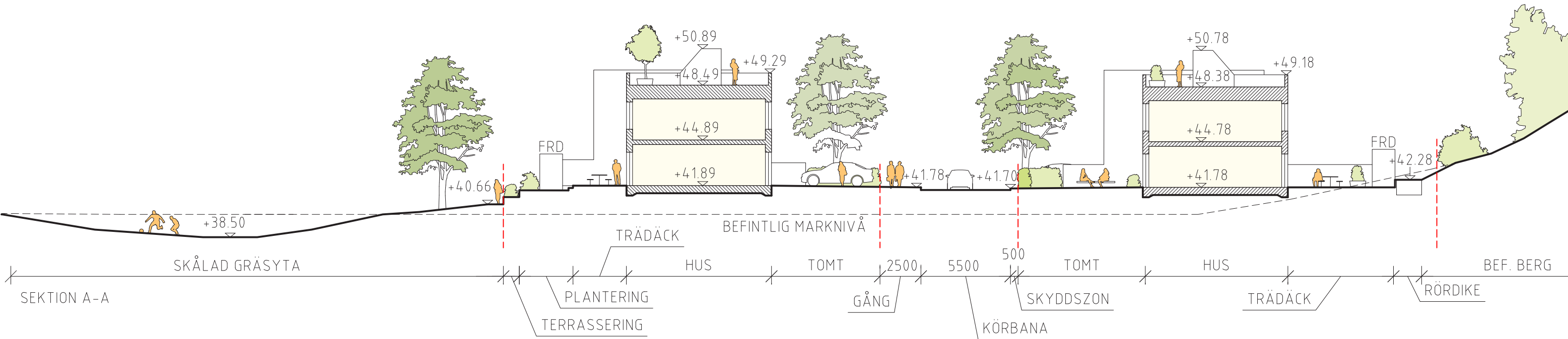
Principsektion
Möte sluttning nedåt



PRINCIPSEKTION
MÖTE SLUTTNING NEDÅT



Sektioner
A-A och B-B

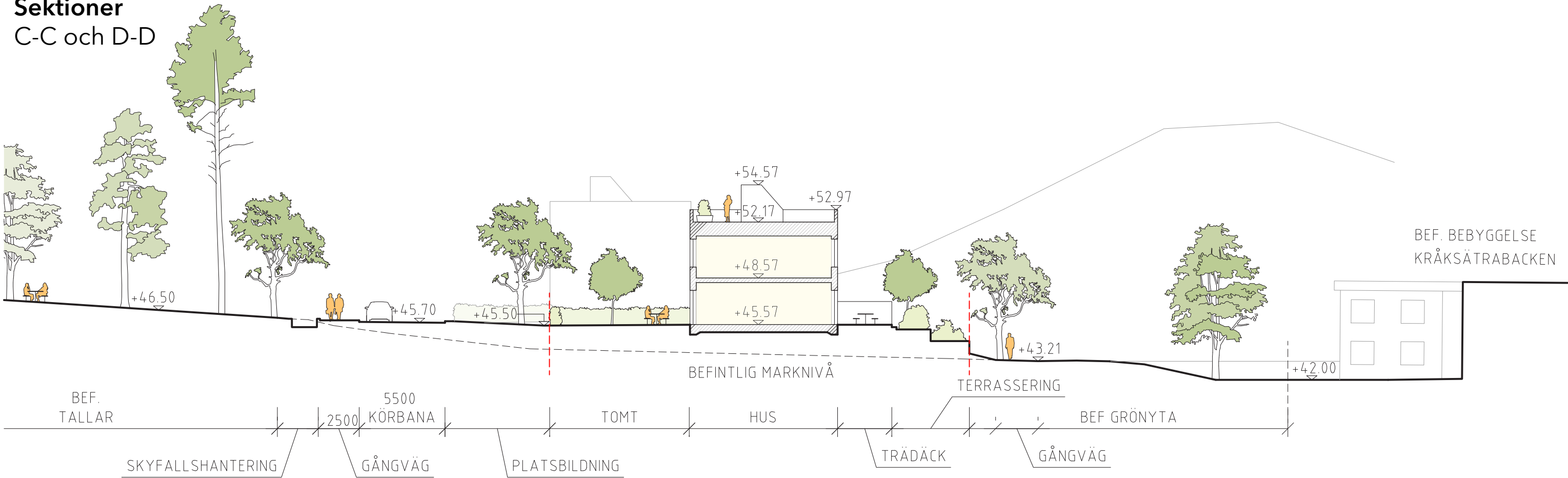


Inkom till Stockholms stadsbyggnadskontor - 2024-11-27, Dnr 2016-17314

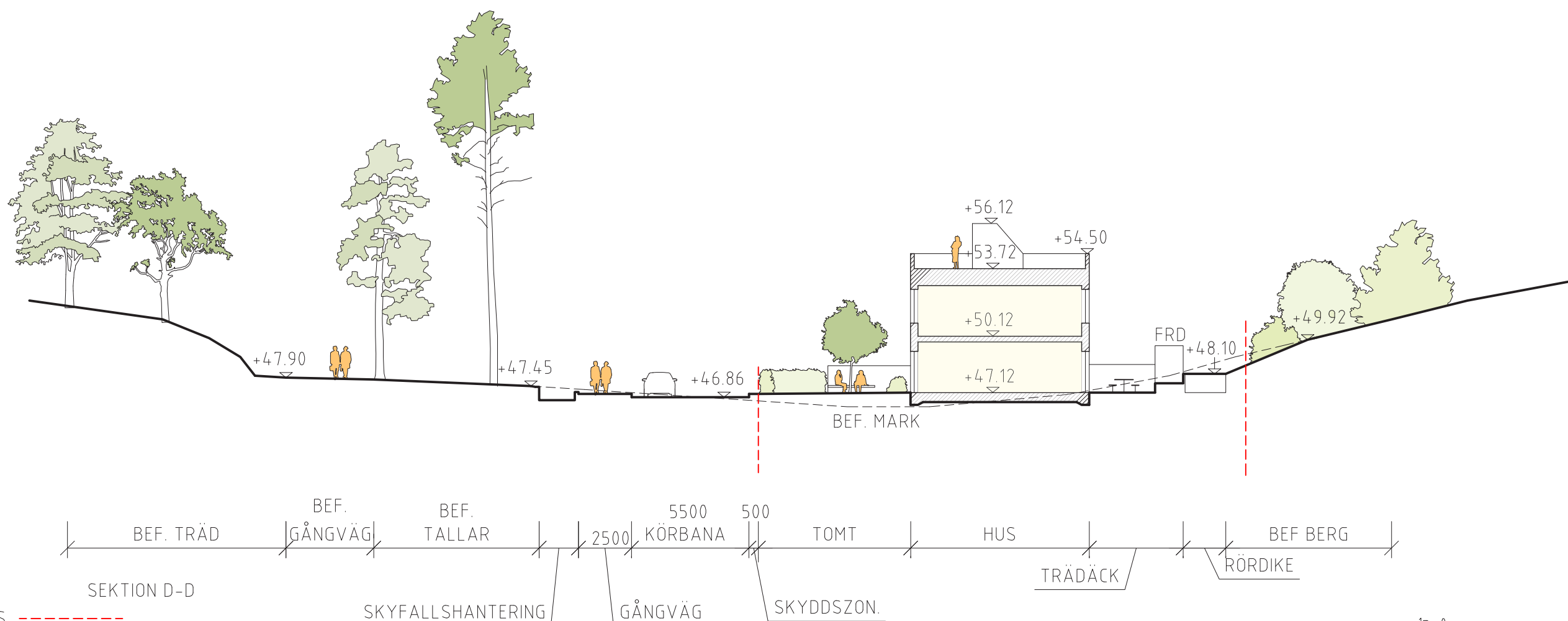
FASTIGHETSGRÄNS



Sektioner
C-C och D-D



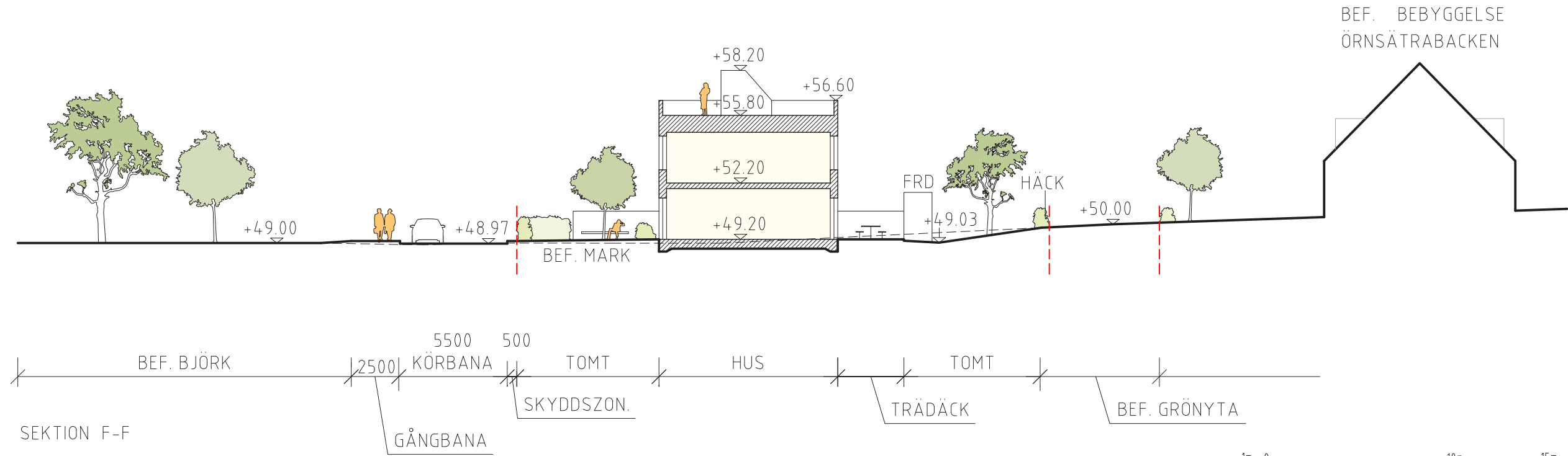
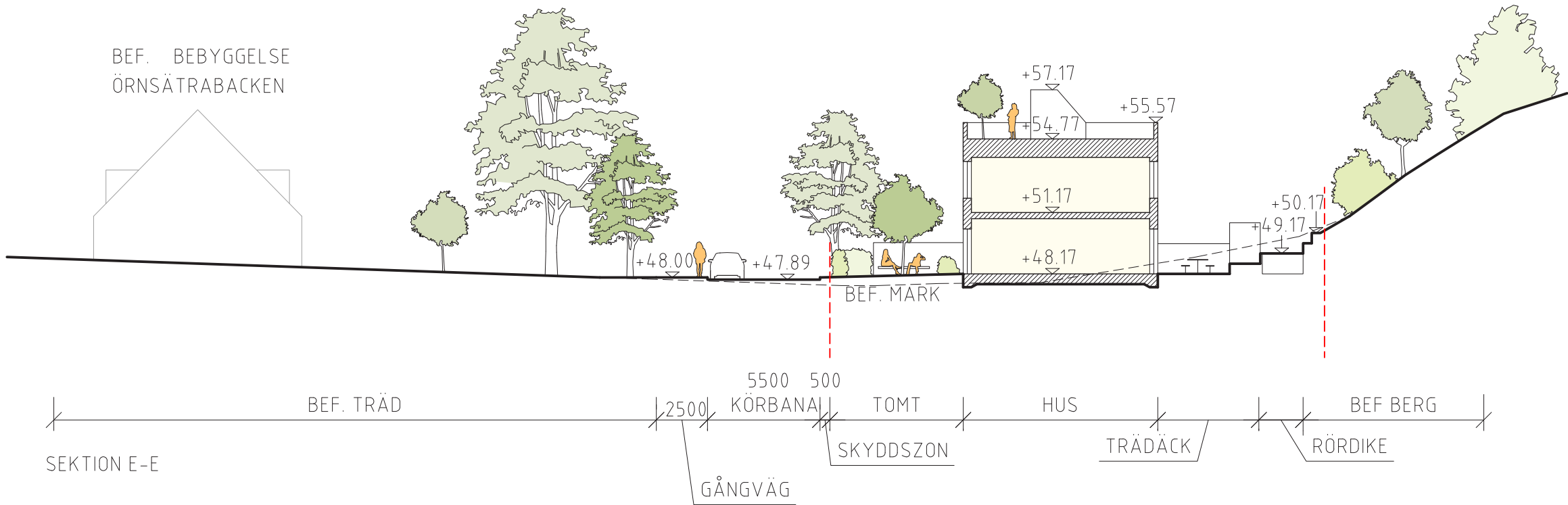
SEKTION C-C



SEKTION D-D



Sektioner
E-E och F-F



Perspektiv 1

Vy från Björksåtravägen



Perspektiv 2 gaturum

Kråksåtrabacken



Perspektiv 3

Entré från Kråksåtrabacken

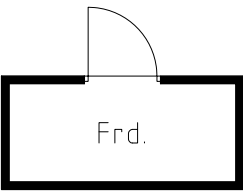
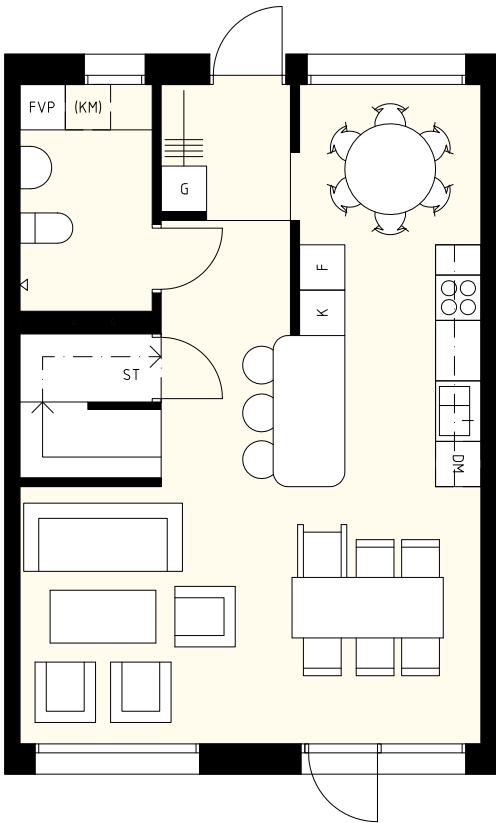


Perspektiv 4 alt. 1
Norra delen



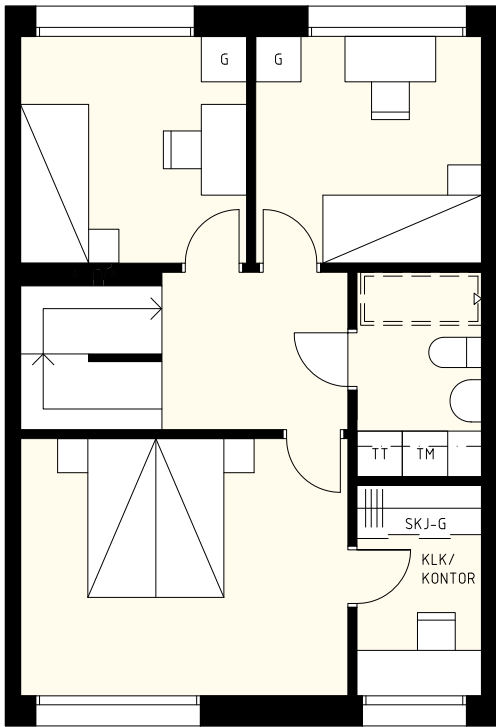
Planlösningar
Typhus

Bottenvåning

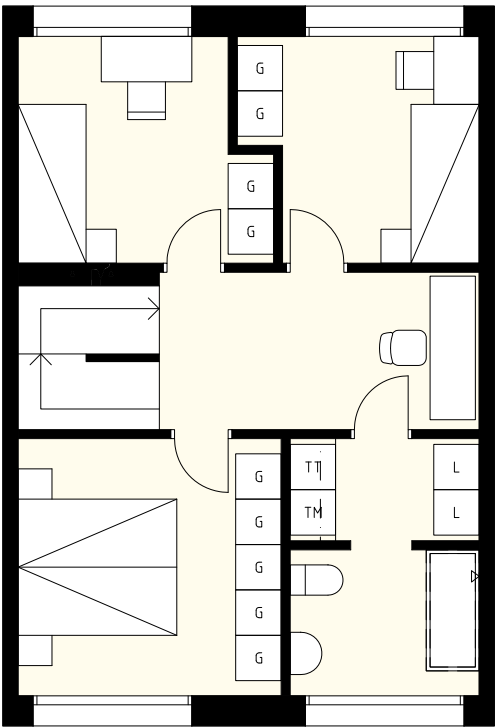


Övre våning

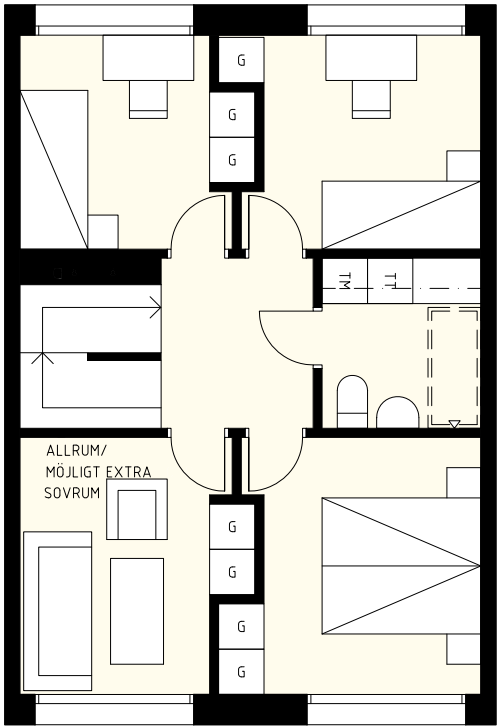
Alt. 1
Stort master bedroom



Alt. 2
Dagsljus i badrum



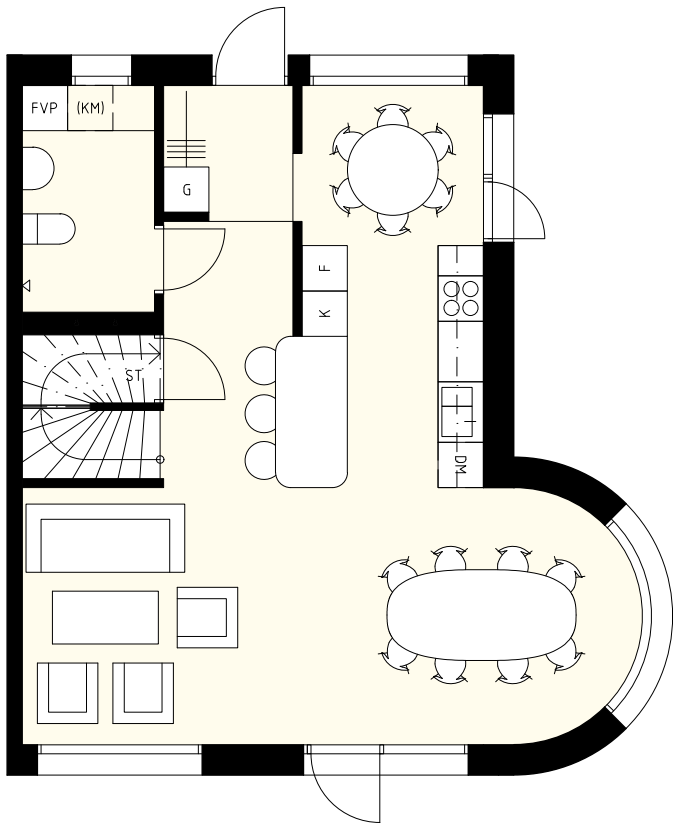
Alt. 3
"Likvärdiga" rum



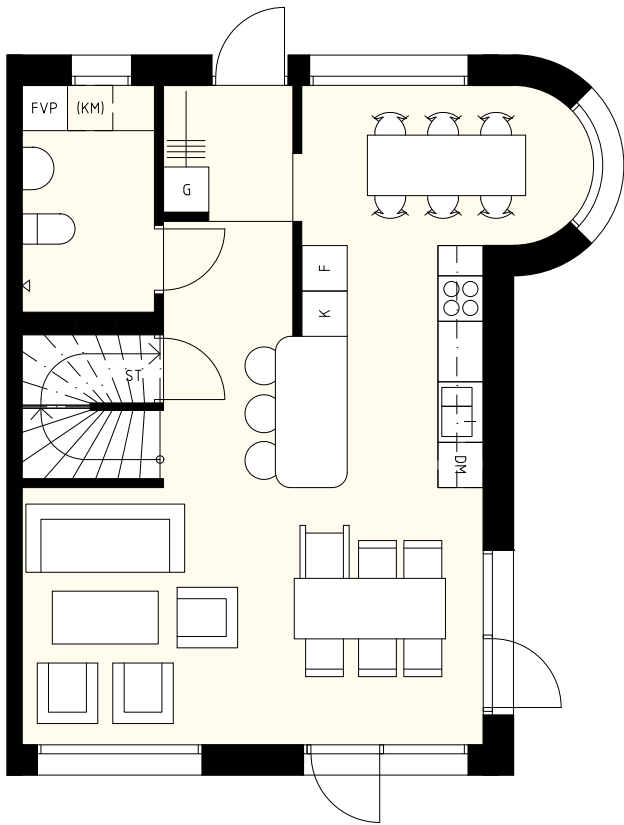
0,5m 0 5m
Skala 1:100 - A3

Planlösningar
Gavlar med burspråk

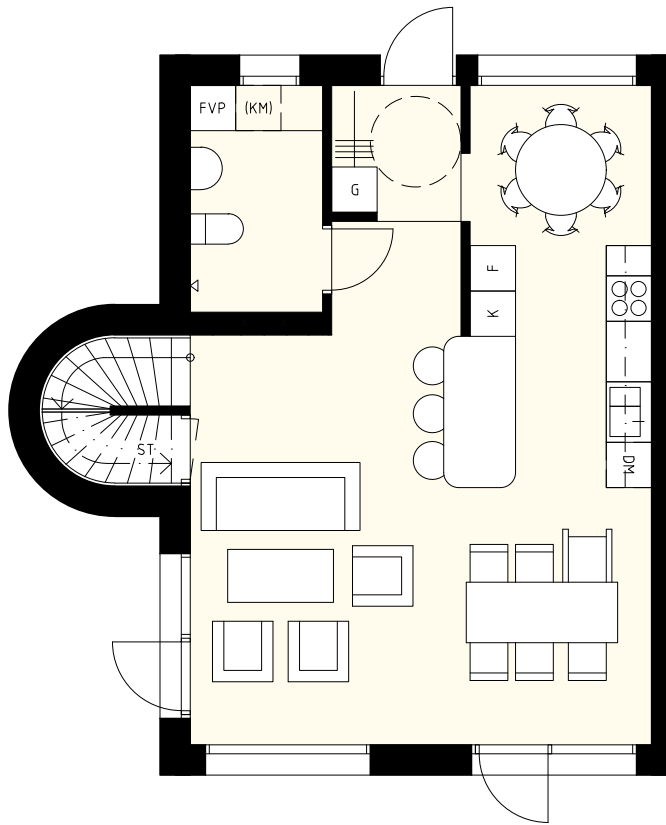
Typ 1
3st



Typ 2
1 st

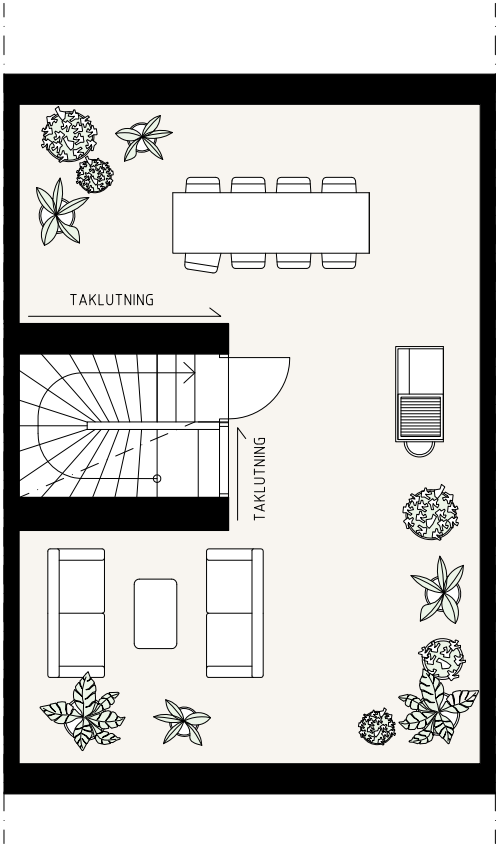


Typ 3
3st

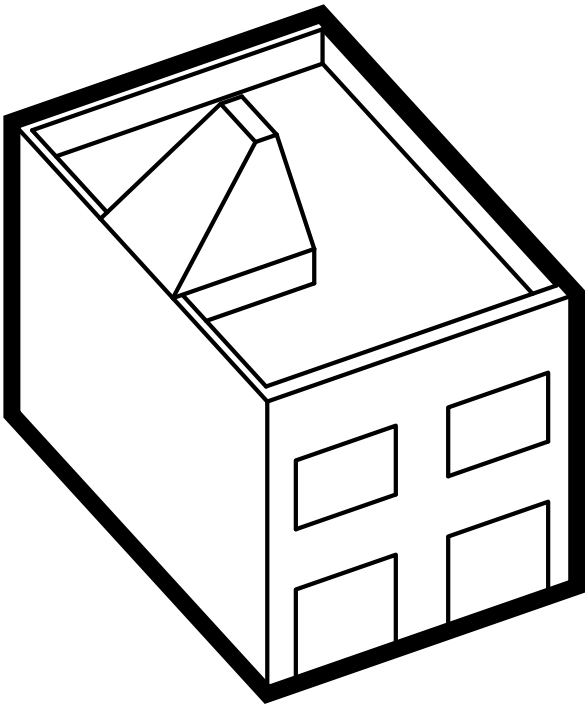


0,5m 0 5m
Skala 1:100 - A3

Planlösningar
Terrass

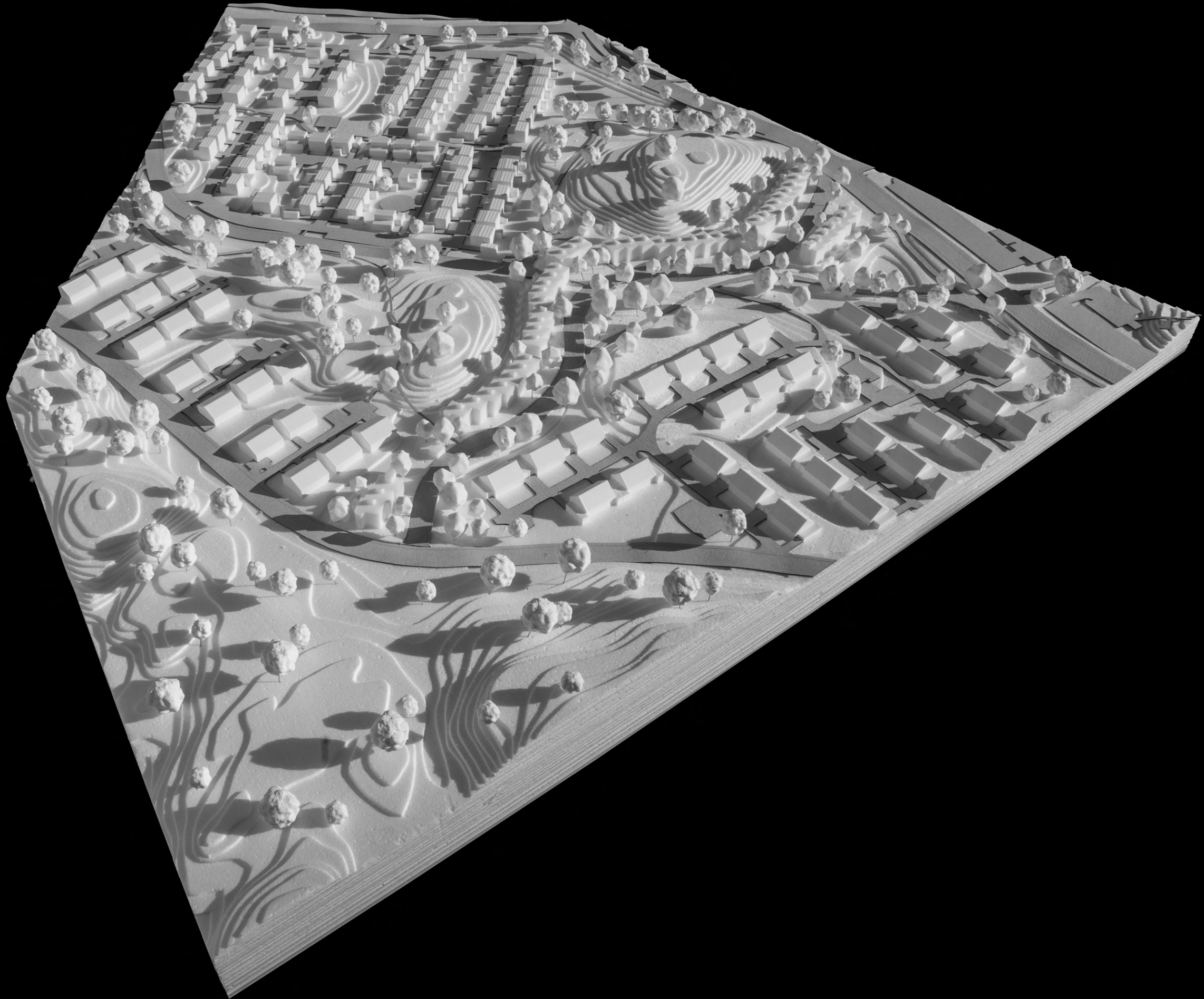


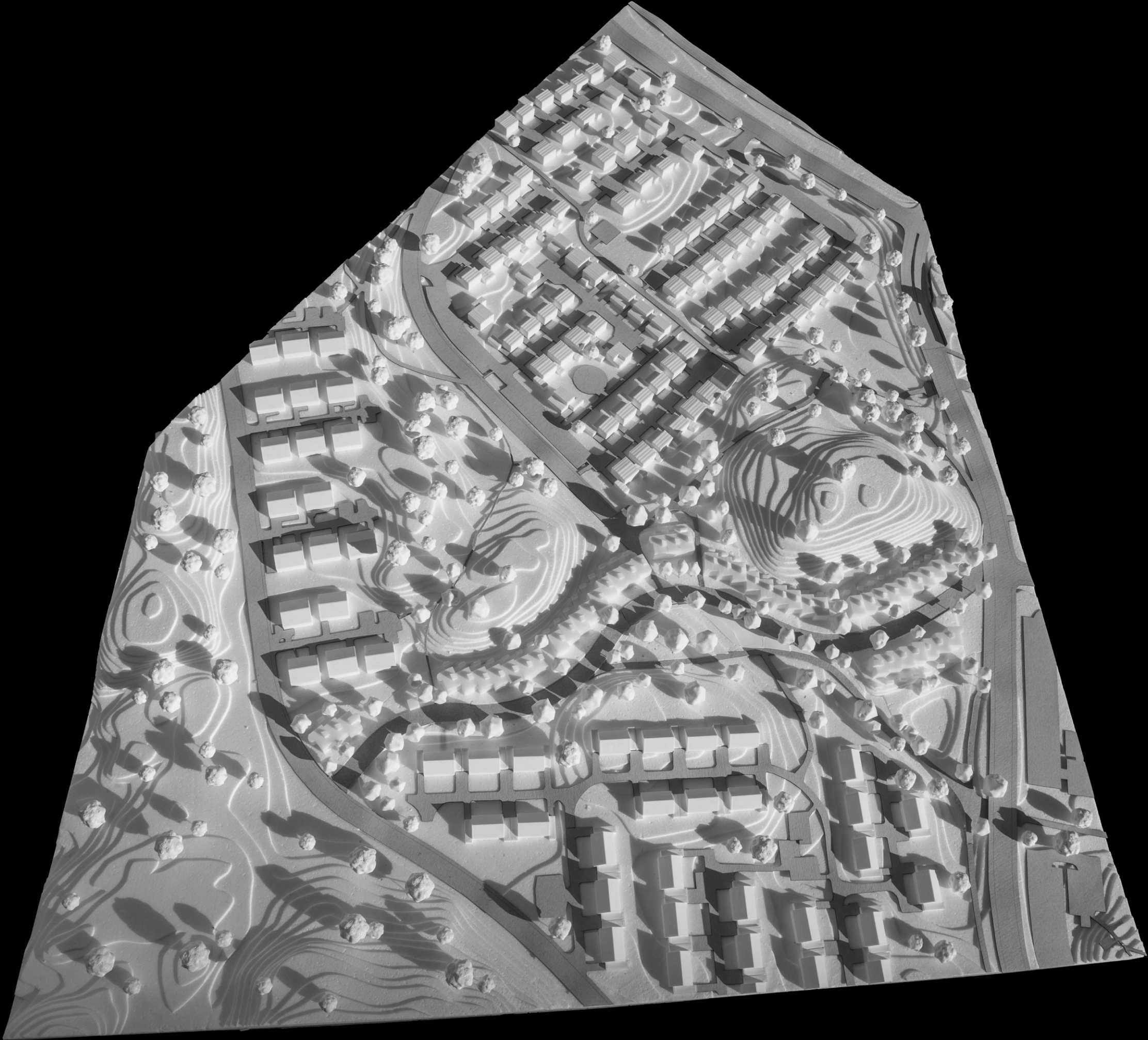
Plan

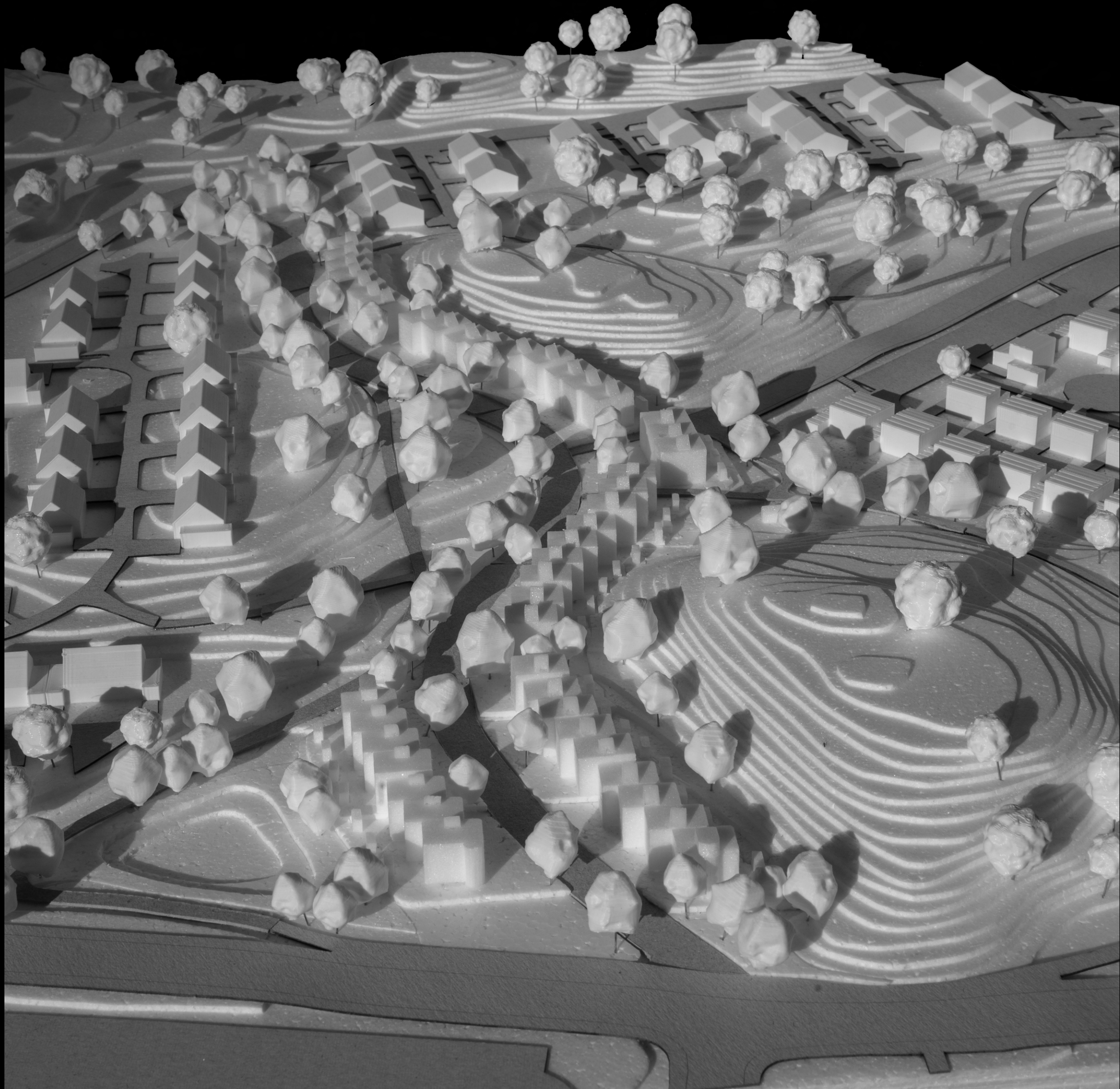


Principskiss
Volym trappa till terrass

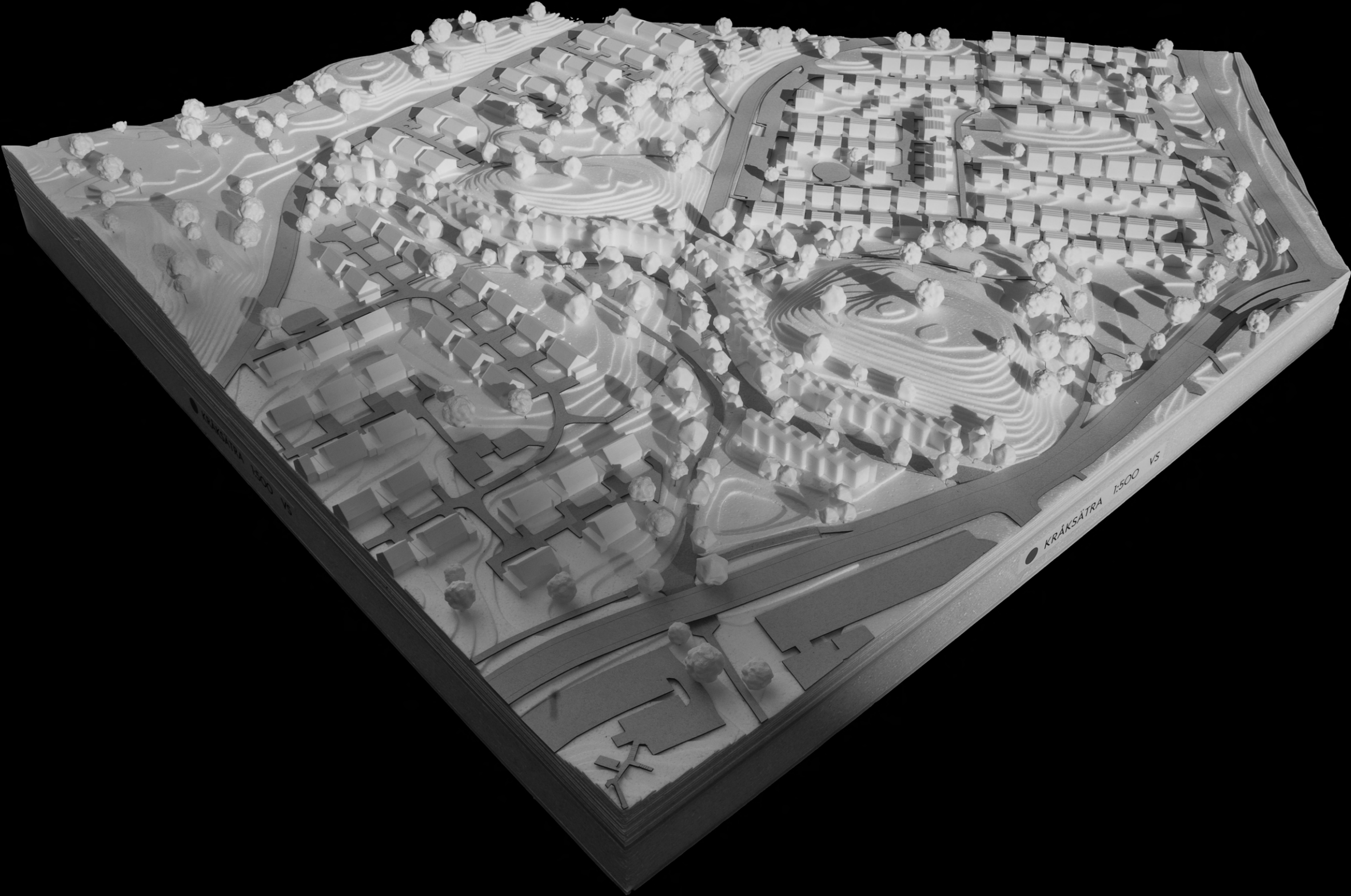
0,5m 0 5m
Skala 1:100 - A3





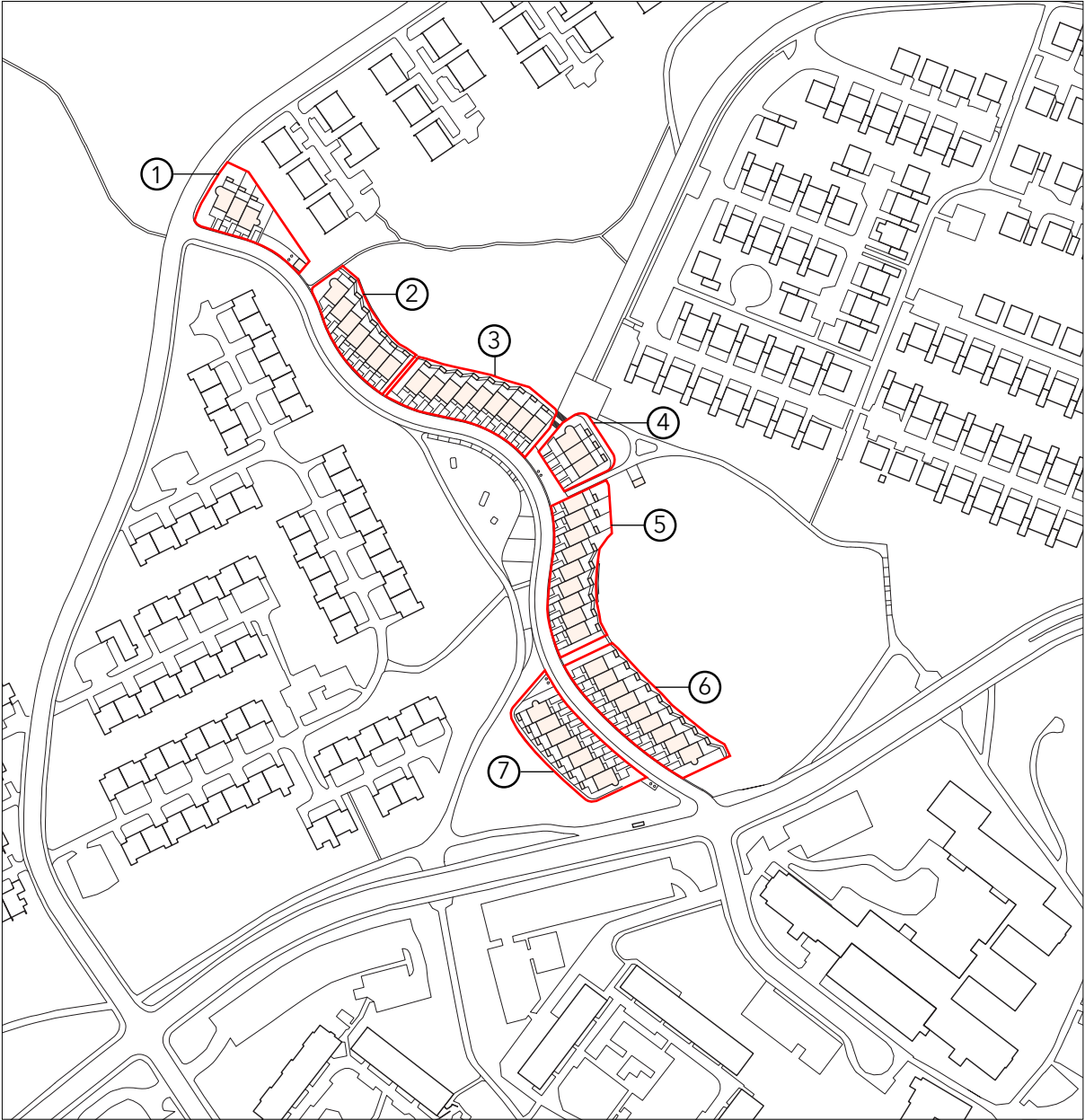






Ytberäkningar

Antal bostadsenheter:		47 st	
Husstorlekar (BOA), antal rok:		40 st: 105 m ² , 4-5 rok	
		3 st: 117 m ² , 4-5 rok	
		3 st: 120 m ² , 4-5 rok	
		1 st: 110 m ² , 4-5 rok	
BTA / tomt:			
(exkl. komplementbyggnader)			
Område 1:		417,6 m ²	
Område 2:		896,2 m ²	
Område 3:		1 135,6 m ²	
Område 4:		392,8 m ²	
Område 5:		1 140,2 m ²	
Område 6:		1 161,4 m ²	
Område 7:		901,2 m ²	
BTA* totalt:	Radhus:	6 058 m ²	Komplementbyggnader**: 244,1 m ²
BYA / tomt:			
(exkl. komplementbyggnader)			
Område 1:		202,3 m ²	
Område 2:		448,1 m ²	
Område 3:		567,8 m ²	
Område 4:		196,4 m ²	
Område 5:		570,1 m ²	
Område 6:		574,2 m ²	
Område 7:		450,6 m ²	
BYA totalt:	Radhus:	3 009,5 m ²	Komplementbyggnader**: 244,1 m ²
Parkering:			
Antal p-platser, privata:		47 st	
Antal p-platser, gäst-p:		5 st	
Antal p-platser för cyklar:		188 st	
Antal p-platser för bilar/bostad:		1,1 st	
Antal p-platser för cyklar/bostad.		4 st	



* Räknat med 400mm tjocka yt-
terväggar och lägenhetsskiljande
väggar. För BTA är det räknat med
burspråk i två plan.

** Förråd och miljöhus