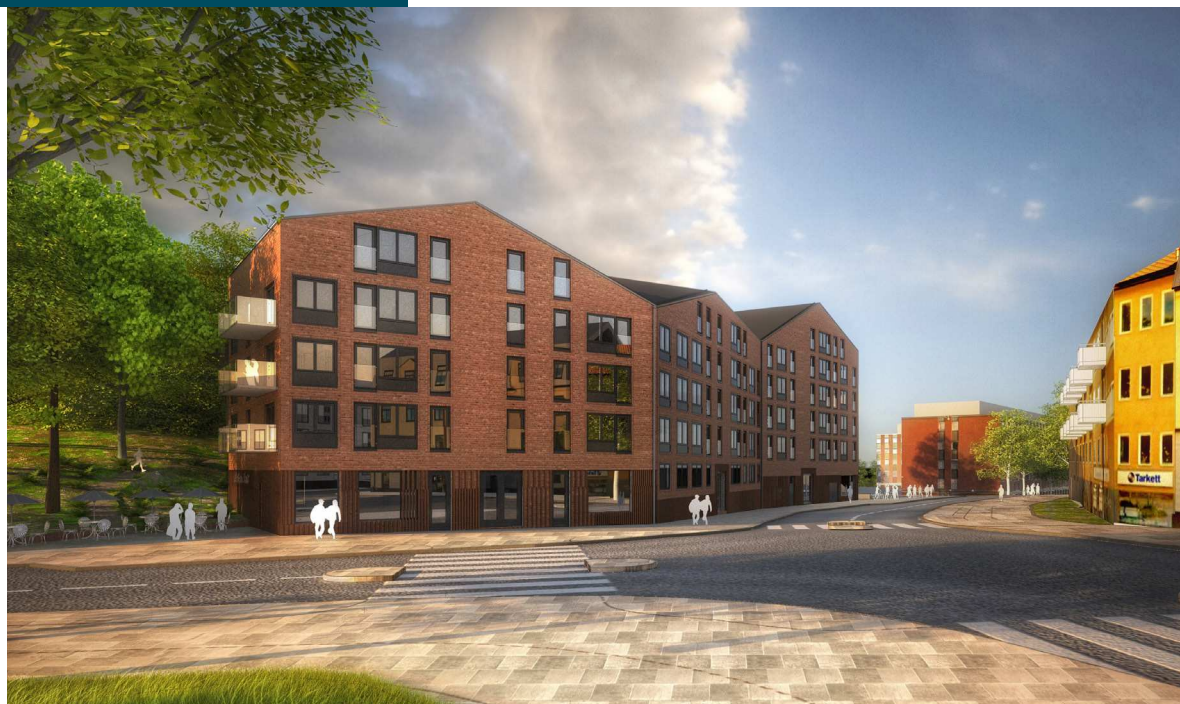


KVARTERET BRANDSTEGEN

Ny skola och nya bostäder i Midsommarkransen

Detaljplan för Brandstegen 1 och del
av Midsommarkransen 1:1, dnr 2014-06515

PM Gestaltning bostäder
Granskning 2016-04-18



BESQAB AIX

MEDVERKANDE

Stockholms stad

Susanne Arvidsson, ansvarig stadsplanerare, Stadsbyggnadskontoret

AIX Arkitekter

Mikael Uppling, arkitekt

My Lundblad Wistedt, arkitekt

Innehållsförteckning

Inledning	4
Bakgrund	4
Program	4
Antal bostäder	4
Gestaltungsprinciper	4
Volym	4
Gatuutformning	4
Fasaduttryck	5
Takutformning	5
Sockel/entréer	6
Balkonger	6



INLEDNING:**BAKGRUND:**

Detta PM för gestaltning av nya bostäder i Kv. Brandstegen är ett underlag till detaljplan för Brandstegen 1 och del av Midsommarkransen 1:1. Detaljplanen innehåller förslag till en ny grundskola om 900 elever samt bostäder med ca 50 lägenheter.

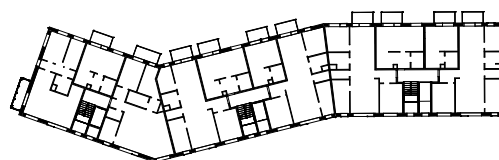
PROGRAM:

Projektet syftar till att stärka Tellusborgsvägen som huvudgata. Karaktären skall vara stadsgata vilken i framtiden kan utvecklas österut. Projektet är fördelat på tre trapphus i en husvolym, med varierande takfotshöjder, från 4 till 6 våningar. Byggnadshöjden är som högst i öster med 6 våningsplan, där det översta införlivas i taket. Den högre byggnadshöjden i öster antyder en fortsättning åt samma håll i en anslutande skala. Det västra trapphuset har 4 våningsplan, med ett femte våningsplan med vindslägenheter. Taket är gestaltat för att skapa siktlinjer mot husen uppe på Främlingsvägen, och de olika höjderna knyter an till Midsommarkransens 4-våningshög hus i väster, samt bebyggelse i större skala i öster.

ANTAL BOSTÄDER:

Projektet innefattar totalt ca 50 lägenheter. Alla lägenheter får balkong eller uteplats. Störningar från trafikbuller klaras med tillämpande av sk tyst sida.

Garaget rymmer ca 20 bilplatser, vilket knappt motsvarar 0,4 platser/ lägenhet. Cykelnormens krav på 130 cyklar tillgodoses dels i cykelrum på gatunivå, dels med cykelplatser under tak i öster. Avfallshantering sker i ett miljörum i sockelvåningen.



Normalplan



Elevation Östra gavel, gaturum

GESTALTNINGSPRINCIPER:**VOLYM**

Husvolymen är formad att följa åsens riktning och gatans krökning. Takformen knyter an till högre bebyggelse i öst och midsommarkransens lägre bebyggelse i väst. De översta takvåningarna inreds för boende. Den gröna åsen på Främlingsvägen skymtar bakom bostadshusets taksiluett.



Vy från brandstationen

Byggnadens placering i gaturummet definierar ett nytt gaturum i korsningen Tellusborgsvägen/Bäckvägen, vilket kommer att ge liv till en ny del av Midsommarkransen.

GATUUTFORMNING:

Huset bildar, tillsammans med motstående bebyggelse, ett tydligt gaturum och ansluter på så vis till Midsommarkransens stadsmönster. I mötet med den gamla brandstationen (fastigheten Brandstegen 1) bildas en



Vy från brandstationen

mindre plats, vilken förstärks av att Bäckvägens möte mot Tellusborgsvägen sker i en trevägskorsning. Samtidigt följer den nya volymen åsens huvudriktning och bidrar därigenom till att dalgångens riktning fortsatt kommer att vara ett viktigt landskapsrum.

Stadslivet tillförs kvalitet genom att två lokaler inryms i projektet, båda i det västra trapphuset i anslutning till korsningen Tellusborgsvägen/Bäckvägen. Platsen som skapas i väster ger möjligheter till sittplatser i sydväst. Garageinfarten nås direkt från gatan i öster. Huset underbyggs med garage där uteplatserna till marklägenheterna förläggs.



Elevation mot Tellusborgsvägen

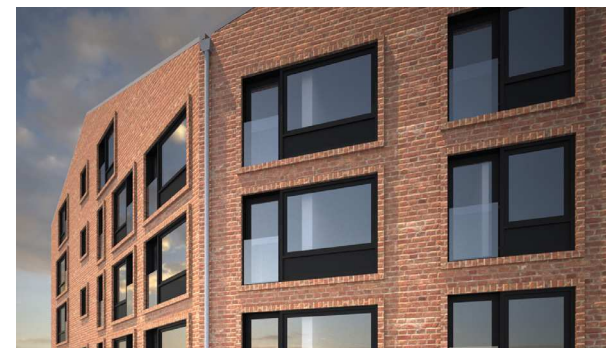
FASADUTTRYCK:

Husen är tegelklädda i den varma röda ton som återfinns på smalhusen och de nya bostadshusen i Cortenstål på Främlingsvägen. Lägenheternas fönsterpartier mot gatan karakteriseras av stora tydliga öppningar ner till färdigt golv. Fönsteröppningarna markeras av en ram i tegel, i liv eller innanför fasadliv. En tät bröstning i samma kulör som karm och båge, fyller nedre delen av fönsterpartierna.

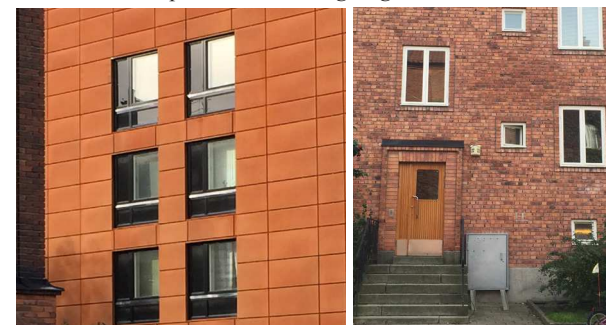
TAKUTFORMNING:

Taket kläs med papp eller plåt i en mörk kulör. Taklinjen tecknar fasadens avslutning i en skarp kontur. Vattenavrinning sker med hjälp av ståndränna på tak längs med Tellusborgsvägen och hängränna längs gavlarna. Stuprören är strategiskt placerade vid fasadbrytning.

Ås från öster



Närbild Fönsterpartier, Tellusborgsvägen

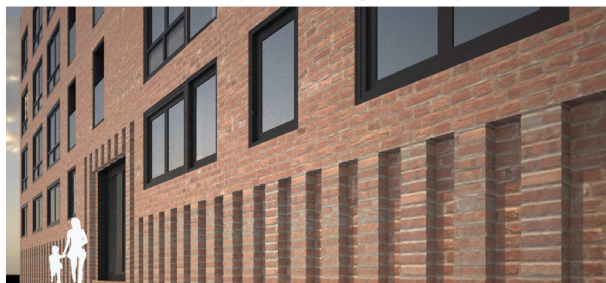


Nya bostadshus och smalhusen på Främlingsvägen

SOCKEL/ENTRÉER:

Bostadshuset har en viktig funktion för gaturummet och den bearbetade sockelvåningen skapar en variation i gatuplan och knyter an till de markerade socklar man ofta ser i Midsommarkransen. Gatunivån markeras av en annan tegelbearbetning. Entréerna ramar in av tegel och kommer att studeras ytterligare i nästa skede.

I väst ger den knäckta volymen en plats med möjlighet till sittplatser eller uteservering, i anslutning till bottenvåningens lokaler. I öster utformas sockelvåningen för att skapa en transparens och djup mellan gatan och bostadshus funktioner, såsom miljö- och cykelrum. Ett



Skiss bearbetning sockel längs Tellusborgsvägen



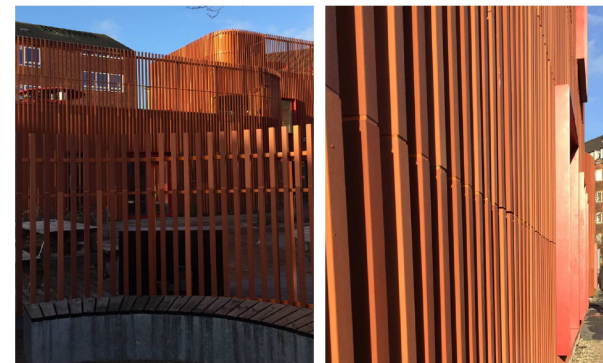
Våningshög sockel i Midsommarkransen

raster av till exempel tegelstavar sveps över glasade öppningar i fasad för att skapa en gradering mellan slutet och öppet i fasad och en variation längs gatan.

BALKONGER:

Alla lägenheter har balkonger mot slänten i nord och nordväst samt gavellägenheterna i väst på samma gavel. Balkongräckena mot norr är ett svart pinnräcke som påminner om balkongerna på husen på åsen ovanför.

Den västra gaveln markeras med bredare och grundare balkonger med glasträcken. Mot Tellusborgsvägen har bostäderna franska balkonger med glasträcken.



Möjligt material till sockelvåningens raster.



Vy från väst