



Okulär besiktning & trädinventering

Lönnallé 1, Vårbergsvägen, Skärholmen 2019-03-13

Arbetet är utfört av Paul Bernard, Arbor Konsult AB, e-post: paul@arborkonsult.se
på uppdrag av Per Qvist, Exploateringskontoret, telefon: 08-508 87 633



ARBOR KONSULT AB

Trädinventering och okulär besiktning

En inventering och okulär besiktning har utförts av Paul Bernard. Arbetet har utförts på uppdrag av Björn Hedin, Exploateringskontoret, Stockholms stad.

Parametrar som ingår i inventeringen är nummer, vetenskapligt och svenskt namn, storlek, åldersklass och vitalitet. Övriga parametrar är skador och eventuellt bevarandevärde.

Åldersklass

En individuell bedömning görs utifrån trädets släkt, art och förväntade livslängd. Till exempel så kategoriseras en hundraårig björk som gammal medan en hundraårig ek klassas som vuxen.

Vitalitet

För att kunna bedöma trädens vitalitet har hänsyn tagits till skotttillväxt, döda grenar etc.

Strukturell kondition

En okulär besiktning har skett av eventuella skador och strukturella svagheter på träden.

Bevarandevärde

Gällande bedömning av bevarandevärdet tas hänsyn till bland annat trädets placering, vitalitet, estetik och eventuella skador. I dylika inventeringar får unga träd generellt lågt bevarandevärde då de är lätta att flytta eller ersätta med nya träd. Träd med allvarligare skador eller kraftigt nedsatt vitalitet får också ett lågt bevarandevärde. Det ekologiska och kulturhistoriska värdet bedöms separat och är alltså inte med i denna värdeskala.

Sammanfattning

Av de 128 inventerade träden har inget träd sådana kvaliteter att det har bedömts vara bevarandevärt.

Allmänt vid exploatering och nybyggnation

Generella riktlinjer för schakter och eventuella markhöjningar kring träd är att det måste ske med stor försiktighet. Schaktarbetena i trädens rotzoner måste ske med vakuumschakt och markhöjningar får endast ske på mindre delar i trädens rotzoner och då uppbyggt med sorterat krossmaterial. Framtida sprängningar och schakter kan även komma att leda till att tillgängligt vatten och rotutrymmet för träden minskas avsevärt. Se även "Standard för skyddande av träd 2.0" SLU Alnarp 2018.

För att skydda träd från kompakteringsskador gäller generellt att ytor eller större områden är helt avstängda från entreprenadmaskiner, byggmaterial och schaktmassor, en så kallad skyddszon. Om transport eller upplag ändå måste ske så bör en temporär yta byggas upp för att minimera kompakteringsskadorna kring träden. Förutom erforderliga stamskydd kring träd skyddas marken kring träden med en uppbyggnad bestående av geonät och krossmaterial.



Anders Ohlsson Sjöberg

		Asfalt Betongplattor Betonggaller Järngaller Grus	Mulch Klippt gräsyta Naturmark Plantering Gatsten		Nyplanterat Ungt Vuxet Gammalt	Bra Mindre bra Dålig Mycket dålig	SKADOR															Stort bevarandevärde Bevarandevärt Lågt bevarandevärde		
Id/Nr	Svenskt namn	Vetenskapligt namn	Markyta	Stamdiam. (cm)	Åldersklass	Vitalitet	Mindre stamskador	Större stamskador	Stampsprickor	Större grenskador	Döda grenar	Invuxen bark eller snäv stamförgrening		Fruktroppar, svamp	Tidigare toppkapad	Kodominant stam	Hållighet/rötskadad ved	Trasigt stamskydd	Saknat stamskydd	Trasigt/inväxt markgaller	Trädets rötter har skadat beläggning	Rotbensskador	Bevarandevärde	Kommentar
1	Skogslönn	Acer platanoides	Klippt gräsyta	20	Vuxet	Mindre bra																	Lågt bevarandevärde	
2	Skogslönn	Acer platanoides	Klippt gräsyta	20	Vuxet	Mindre bra																	Lågt bevarandevärde	
3	Skogslönn	Acer platanoides	Klippt gräsyta	35	Vuxet	Mindre bra			X	X	X												Lågt bevarandevärde	
4	Skogslönn	Acer platanoides	Klippt gräsyta	30	Vuxet	Mindre bra																	Lågt bevarandevärde	
5	Skogslönn	Acer platanoides	Klippt gräsyta	35	Vuxet	Mindre bra					X												Lågt bevarandevärde	
6	Skogslönn	Acer platanoides	Klippt gräsyta	40	Vuxet	Mindre bra																	Lågt bevarandevärde	
7	Skogslönn	Acer platanoides	Klippt gräsyta	25	Vuxet	Mindre bra					X												Lågt bevarandevärde	
8	Skogslönn	Acer platanoides	Klippt gräsyta	30	Vuxet	Mindre bra																	Lågt bevarandevärde	
9	Skogslönn	Acer platanoides	Klippt gräsyta	15	Ungt	Mindre bra																	Lågt bevarandevärde	
10	Skogslönn	Acer platanoides	Klippt gräsyta	25	Vuxet	Mindre bra					X												Lågt bevarandevärde	
11	Skogslönn	Acer platanoides	Klippt gräsyta	5	Ungt	Mindre bra																	Lågt bevarandevärde	
12	Skogslönn	Acer platanoides	Klippt gräsyta	20	Ungt	Mindre bra					X												Lågt bevarandevärde	
13	Skogslönn	Acer platanoides	Klippt gräsyta	25	Vuxet	Mindre bra					X												Lågt bevarandevärde	
14	Skogslönn	Acer platanoides	Klippt gräsyta	20	Vuxet	Dålig					X												Lågt bevarandevärde	
15	Skogslönn	Acer platanoides	Klippt gräsyta	20	Vuxet	Mindre bra		20															Lågt bevarandevärde	
16	Skogslönn	Acer platanoides	Klippt gräsyta	25	Vuxet	Mindre bra		25		X													Lågt bevarandevärde	
17	Skogslönn	Acer platanoides	Klippt gräsyta	15	Ungt	Mindre bra																	Lågt bevarandevärde	
18	Skogslönn	Acer platanoides	Klippt gräsyta	25	Vuxet	Mindre bra																	Lågt bevarandevärde	
19	Skogslönn	Acer platanoides	Klippt gräsyta	5	Ungt	Dålig					X												Lågt bevarandevärde	
20	Skogslönn	Acer platanoides	Klippt gräsyta	30	Vuxet	Mindre bra																	Lågt bevarandevärde	
21	Skogslönn	Acer platanoides	Klippt gräsyta	15	Ungt	Mindre bra																	Lågt bevarandevärde	
22	Skogslönn	Acer platanoides	Klippt gräsyta	20	Vuxet	Mindre bra					X												Lågt bevarandevärde	
23	Skogslönn	Acer platanoides	Klippt gräsyta	30	Vuxet	Mindre bra		X															Lågt bevarandevärde	
24	Skogslönn	Acer platanoides	Klippt gräsyta	20	Vuxet	Mindre bra																	Lågt bevarandevärde	
25	Skogslönn	Acer platanoides	Klippt gräsyta	25	Vuxet	Mindre bra					X												Lågt bevarandevärde	

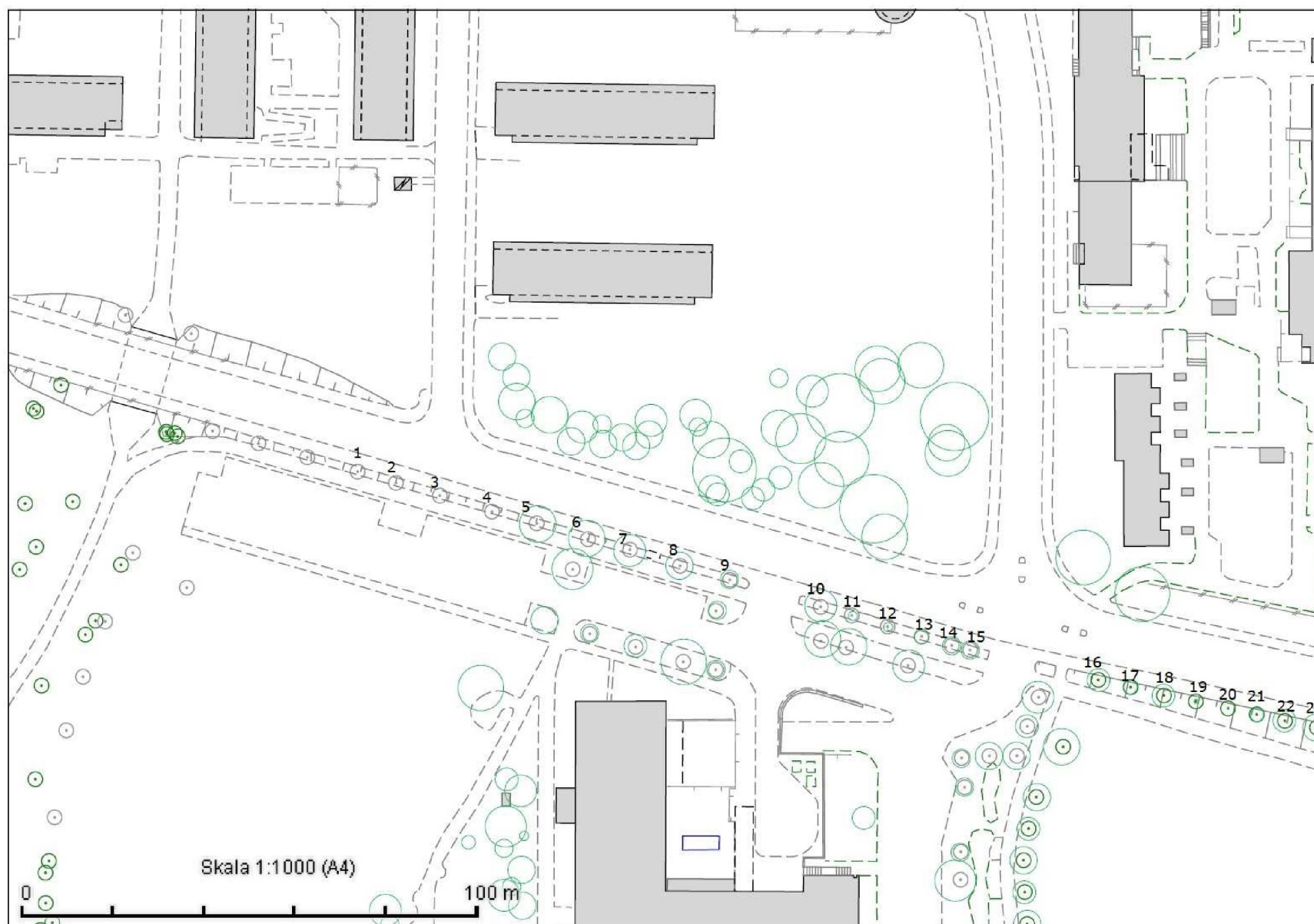
		Asfalt Betongplattor Betonggaller Järngaller Grus	Mulch Klippt gräsyta Naturmark Plantering Gatsten		Nyplanterat Ungt Vuxet Gammalt	Bra Mindre bra Dålig Mycket dålig	SKADOR														Stort bevarandevärde Bevarandevärt Lågt bevarandevärde		
Id/Nr	Svenskt namn	Vetenskapligt namn	Markyta	Stamdiam. (cm)	Åldersklass	Vitalitet	Mindre stamskador	Större stamskador	Stampsprickor	Större grenskador	Döda grenar	Invuxen bark eller snäv stamförgrening	Fruktroppar, svamp	Tidigare toppkapad	Kodominant stam	Hållighet/rötskadad ved	Trasigt stamskydd	Saknat stamskydd	Trasigt/inväxt markgaller	Trädets rötter har skadat beläggning	Rotbensskador	Bevarandevärde	Kommentar
26	Skogslönn	Acer platanoides	Klippt gräsyta	30	Vuxet	Mindre bra					X											Lågt bevarandevärde	
27	Skogslönn	Acer platanoides	Klippt gräsyta	35	Vuxet	Mindre bra				X												Lågt bevarandevärde	
28	Skogslönn	Acer platanoides	Klippt gräsyta	20	Vuxet	Dålig				X												Lågt bevarandevärde	
29	Skogslönn	Acer platanoides	Klippt gräsyta	35	Vuxet	Mindre bra																Lågt bevarandevärde	
30	Skogslönn	Acer platanoides	Klippt gräsyta	30	Vuxet	Mindre bra		X														Lågt bevarandevärde	
31	Skogslönn	Acer platanoides	Klippt gräsyta	35	Vuxet	Mindre bra	X															Lågt bevarandevärde	
32	Skogslönn	Acer platanoides	Klippt gräsyta	5	Ungt	Dålig		X		X												Lågt bevarandevärde	
33	Skogslönn	Acer platanoides	Klippt gräsyta	30	Vuxet	Mindre bra		X														Lågt bevarandevärde	
34	Skogslönn	Acer platanoides	Klippt gräsyta	35	Vuxet	Mindre bra		X		X												Lågt bevarandevärde	
35	Skogslönn	Acer platanoides	Klippt gräsyta	50	Vuxet	Mindre bra				X												Lågt bevarandevärde	
36	Skogslönn	Acer platanoides	Klippt gräsyta	35	Vuxet	Mindre bra			X													Lågt bevarandevärde	
37	Skogslönn	Acer platanoides	Klippt gräsyta	40	Vuxet	Mindre bra		X				X			X					X		Lågt bevarandevärde	
38	Skogslönn	Acer platanoides	Klippt gräsyta	35	Vuxet	Mindre bra																Lågt bevarandevärde	
39	Skogslönn	Acer platanoides	Klippt gräsyta	40	Vuxet	Mindre bra			X													Lågt bevarandevärde	
40	Skogslönn	Acer platanoides	Klippt gräsyta	35	Vuxet	Mindre bra														X		Lågt bevarandevärde	
41	Skogslönn	Acer platanoides	Klippt gräsyta	40	Vuxet	Mindre bra																Lågt bevarandevärde	
42	Skogslönn	Acer platanoides	Klippt gräsyta	40	Vuxet	Mindre bra																Lågt bevarandevärde	
43	Skogslönn	Acer platanoides	Klippt gräsyta	25	Vuxet	Mindre bra																Lågt bevarandevärde	
44	Skogslönn	Acer platanoides	Klippt gräsyta	35	Vuxet	Mindre bra	X															Lågt bevarandevärde	
45	Skogslönn	Acer platanoides	Klippt gräsyta	45	Vuxet	Mindre bra		X		X												Lågt bevarandevärde	
46	Skogslönn	Acer platanoides	Klippt gräsyta	25	Vuxet	Mindre bra		X														Lågt bevarandevärde	
47	Skogslönn	Acer platanoides	Klippt gräsyta	35	Vuxet	Mindre bra		X														Lågt bevarandevärde	
48	Skogslönn	Acer platanoides	Plantering	30	Vuxet	Mindre bra																Lågt bevarandevärde	
49	Skogslönn	Acer platanoides	Plantering	25	Vuxet	Mindre bra																Lågt bevarandevärde	
50	Skogslönn	Acer platanoides	Klippt gräsyta	20	Vuxet	Mindre bra	X															Lågt bevarandevärde	

		Asfalt Betongplattor Betonggaller Järngaller Grus	Mulch Klippt gräsyta Naturmark Plantering Gatsten		Nyplanterat Ungt Vuxet Gammalt	Bra Mindre bra Dålig Mycket dålig	SKADOR																Stort bevarandevärde Bevarandevärt Lågt bevarandevärde
Id/Nr	Svenskt namn	Vetenskapligt namn	Markyta	Stamdiam. (cm)	Åldersklass	Vitalitet	Mindre stamskador	Större stamskador	Stamsprickor	Större grenskador	Döda grenar	Invuxen bark eller snäv stamförgrening	Fruktroppar, svamp	Tidigare toppkapad	Kodominant stam	Hållighet/rötskadad ved	Trasigt stamskydd	Saknat stamskydd	Trasigt/inväxt markgaller	Trädets rötter har skadat beläggning	Rotbensskador	Bevarandevärde	Kommentar
51	Skogslönn	Acer platanoides	Klippt gräsyta	30	Vuxet	Mindre bra																Lågt bevarandevärde	
52	Skogslönn	Acer platanoides	Klippt gräsyta	25	Vuxet	Mindre bra	X															Lågt bevarandevärde	
53	Skogslönn	Acer platanoides	Klippt gräsyta	30	Vuxet	Mindre bra			X													Lågt bevarandevärde	
54	Skogslönn	Acer platanoides	Klippt gräsyta	30	Vuxet	Dålig					X											Lågt bevarandevärde	
55	Skogslönn	Acer platanoides	Klippt gräsyta	15	Ungt	Mindre bra					X											Lågt bevarandevärde	
56	Skogslönn	Acer platanoides	Klippt gräsyta	30	Vuxet	Mindre bra																Lågt bevarandevärde	
57	Skogslönn	Acer platanoides	Klippt gräsyta	30	Vuxet	Mindre bra																Lågt bevarandevärde	
58	Skogslönn	Acer platanoides	Klippt gräsyta	25	Vuxet	Dålig		X			X											Lågt bevarandevärde	
59	Skogslönn	Acer platanoides	Klippt gräsyta	25	Vuxet	Mindre bra			X	X												Lågt bevarandevärde	
60	Skogslönn	Acer platanoides	Klippt gräsyta	30	Vuxet	Mindre bra																Lågt bevarandevärde	
61	Skogslönn	Acer platanoides	Klippt gräsyta	20	Ungt	Mindre bra																Lågt bevarandevärde	
62	Skogslönn	Acer platanoides	Klippt gräsyta	25	Vuxet	Mindre bra			X													Lågt bevarandevärde	
63	Skogslönn	Acer platanoides	Klippt gräsyta	20	Vuxet	Mindre bra																Lågt bevarandevärde	
64	Skogslönn	Acer platanoides	Klippt gräsyta	40	Vuxet	Mindre bra			X													Lågt bevarandevärde	
65	Skogslönn	Acer platanoides	Klippt gräsyta	30	Vuxet	Mindre bra		X														Lågt bevarandevärde	
66	Sykomorlönn	Acer pseudoplatanus	Klippt gräsyta	45	Vuxet	Mindre bra					X											Lågt bevarandevärde	
67	Skogslönn	Acer platanoides	Klippt gräsyta	50	Vuxet	Mindre bra					X											Lågt bevarandevärde	
68	Skogslönn	Acer platanoides	Klippt gräsyta	40	Vuxet	Mindre bra																Lågt bevarandevärde	
69	Skogslönn	Acer platanoides	Klippt gräsyta	35	Vuxet	Mindre bra			X													Lågt bevarandevärde	
70	Skogslönn	Acer platanoides	Klippt gräsyta	35	Vuxet	Mindre bra																Lågt bevarandevärde	
71	Skogslönn	Acer platanoides	Klippt gräsyta	45	Vuxet	Mindre bra			X		X											Lågt bevarandevärde	
72	Skogslönn	Acer platanoides	Klippt gräsyta	35	Vuxet	Mindre bra			X													Lågt bevarandevärde	
73	Skogslönn	Acer platanoides	Klippt gräsyta	45	Vuxet	Mindre bra																Lågt bevarandevärde	
74	Skogslönn	Acer platanoides	Klippt gräsyta	40	Vuxet	Mindre bra																Lågt bevarandevärde	
75	Skogslönn	Acer platanoides	Klippt gräsyta	40	Vuxet	Mindre bra			X													Lågt bevarandevärde	

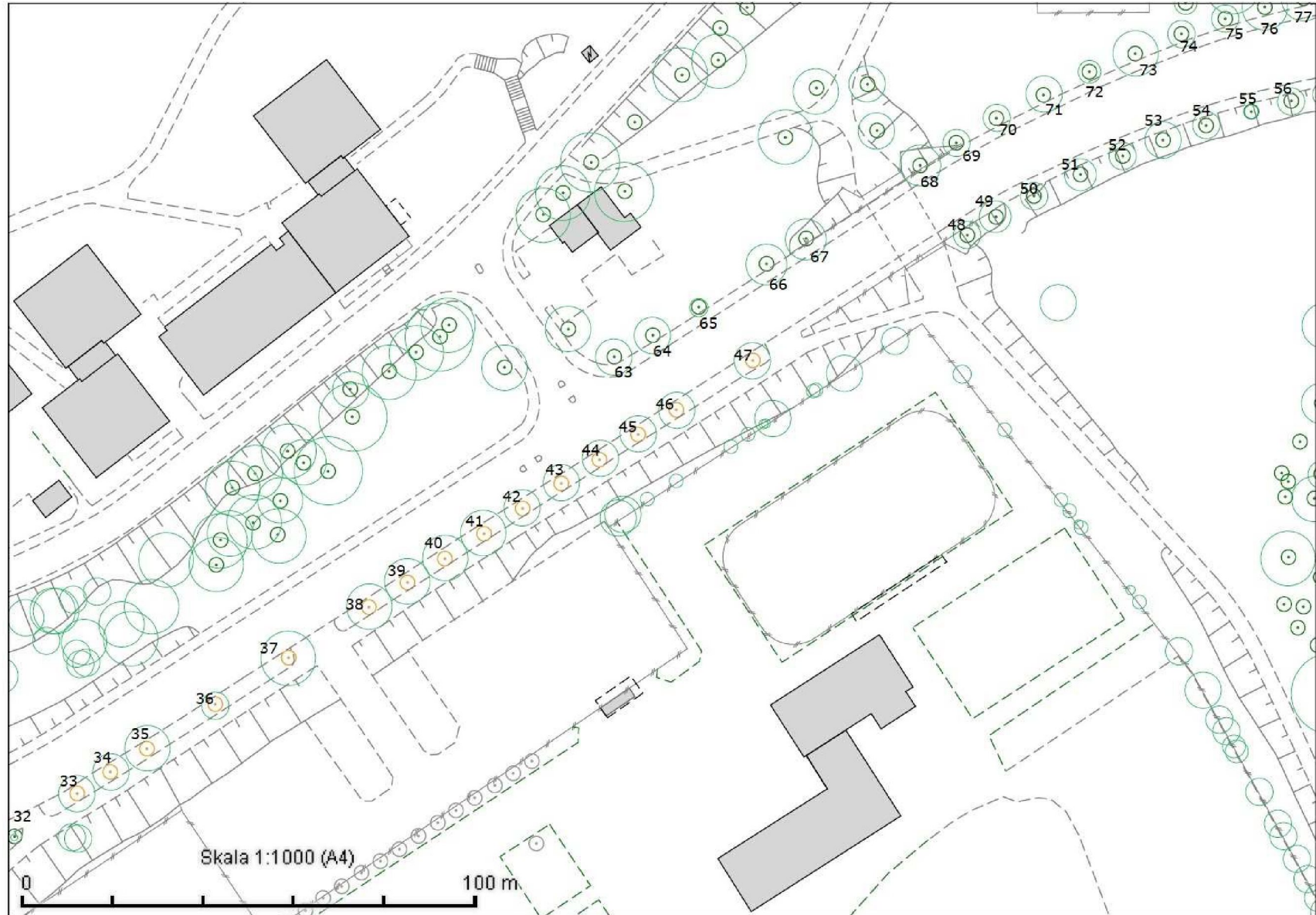
		Asfalt Betongplattor Betonggaller Järngaller Grus	Mulch Klippt gräsyta Naturmark Plantering Gatsten		Nyplanterat Ungt Vuxet Gammalt	Bra Mindre bra Dålig Mycket dålig	SKADOR															Stort bevarandevärde Bevarandevärt Lågt bevarandevärde																																																																																																																																																																																																																																																																																																																																																																																																																																																																																																																																																																																																																																																																																																																																																																																																																																																																																																																																																																																																																																																																																																																																																																																																																																																																																																																																																																																																																																																																																																																																																		

		Asfalt Betongplattor Betonggaller Järngaller Grus	Mulch Klippt gräsyta Naturmark Plantering Gatsten		Nyplanterat Ungt Vuxet Gammalt	Bra Mindre bra Dålig Mycket dålig	SKADOR																Stort bevarandevärde Bevarandevärt Lågt bevarandevärde
Id/Nr	Svenskt namn	Veterenskapligt namn	Markyta	Stamdiam. (cm)	Åldersklass	Vitalitet	Mindre stamskador	Större stamskador	Stampsprickor	Större grenskador	Döda grenar	Invuxen bark eller snäv stamförgrening	Fruktroppar, svamp	Tidigare toppkapad	Kodominant stam	Hållighet/rötskadad ved	Trasigt stamskydd	Saknat stamskydd	Trasigt/inväxt markgaller	Trädets rötter har skadat beläggning	Rotbensskador	Bevarandevärde	Kommentar
101	Skogslönn	Acer platanoides	Klippt gräsyta	35	Vuxet	Mindre bra																Lågt bevarandevärde	Skatbo i kronan
102	Skogslönn	Acer platanoides	Plantering	45	Vuxet	Mindre bra																Lågt bevarandevärde	
103	Skogslönn	Acer platanoides	Plantering	35	Vuxet	Mindre bra						X										Lågt bevarandevärde	
104	Skogslönn	Acer platanoides	Plantering	30	Vuxet	Mindre bra		X														Lågt bevarandevärde	
105	Skogslönn	Acer platanoides	Plantering	45	Vuxet	Mindre bra																Lågt bevarandevärde	
106	Skogslönn	Acer platanoides	Klippt gräsyta	25	Vuxet	Mindre bra			X													Lågt bevarandevärde	
107	Skogslönn	Acer platanoides	Klippt gräsyta	30	Vuxet	Mindre bra			X													Lågt bevarandevärde	
108	Skogslönn	Acer platanoides	Klippt gräsyta	30	Vuxet	Mindre bra																Lågt bevarandevärde	
109	Skogslönn	Acer platanoides	Klippt gräsyta	25	Vuxet	Mindre bra																Lågt bevarandevärde	
110	Skogslönn	Acer platanoides	Klippt gräsyta	15	Ungt	Mindre bra					X											Lågt bevarandevärde	
111	Skogslönn	Acer platanoides	Klippt gräsyta	30	Vuxet	Dålig					X											Lågt bevarandevärde	
112	Skogslönn	Acer platanoides	Klippt gräsyta	30	Vuxet	Mindre bra																Lågt bevarandevärde	
113	Skogslönn	Acer platanoides	Klippt gräsyta	30	Vuxet	Mindre bra			X													Lågt bevarandevärde	
114	Skogslönn	Acer platanoides	Klippt gräsyta	40	Vuxet	Mindre bra																Lågt bevarandevärde	
115	Skogslönn	Acer platanoides	Klippt gräsyta	50	Vuxet	Mindre bra																Lågt bevarandevärde	Grenspricka
116	Skogslönn	Acer platanoides	Plantering	30	Vuxet	Mindre bra			X													Lågt bevarandevärde	
117	Skogslönn	Acer platanoides	Plantering	30	Vuxet	Mindre bra																Lågt bevarandevärde	
118	Skogslönn	Acer platanoides	Plantering	15	Ungt	Mindre bra																Lågt bevarandevärde	
119	Skogslönn	Acer platanoides	Plantering	15	Ungt	Mindre bra					X											Lågt bevarandevärde	
120	Skogslönn	Acer platanoides	Plantering	10	Ungt	Mindre bra			X													Lågt bevarandevärde	
121	Skogslönn	Acer platanoides	Plantering	15	Ungt	Mindre bra																Lågt bevarandevärde	
122	Skogslönn	Acer platanoides	Plantering	15	Ungt	Mindre bra																Lågt bevarandevärde	
123	Skogslönn	Acer platanoides	Plantering	10	Ungt	Mindre bra																Lågt bevarandevärde	
124	Skogslönn	Acer platanoides	Plantering	15	Ungt	Mindre bra			X													Lågt bevarandevärde	
125	Skogslönn	Acer platanoides	Plantering	30	Vuxet	Mindre bra																Lågt bevarandevärde	

		Asfalt Betongplattor Betonggaller Järngaller Grus	Mulch Klippt gräsyta Naturmark Plantering Gatsten		Nyplanterat Ungt Vuxet Gammalt	Bra Mindre bra Dålig Mycket dålig	SKADOR																Stort bevarandevärde Bevarandevärt Lågt bevarandevärde
Id/Nr	Svenskt namn	Vetenskapligt namn	Markyta	Stamdiam. (cm)	Åldersklass	Vitalitet	Mindre stamskador	Större stamskador	Stamsprickor	Större grenskador	Döda grenar	Invuxen bark eller snäv stamförgrening	Fruktkroppar, svamp	Tidigare toppkapad	Kodominant stam	Hållighet/rötskadad ved	Trasigt stamskydd	Saknat stamskydd	Trasigt/inväxt markgaller	Trädets rötter har skadat beläggning	Rotbensskador	Bevarandevärde	Kommentar
126	Skogslönn	Acer platanoides	Plantering	10	Ungt	Mindre bra																Lågt bevarandevärde	
127	Skogslönn	Acer platanoides	Plantering	25	Vuxet	Mindre bra																Lågt bevarandevärde	
128	Skogslönn	Acer platanoides	Plantering	30	Vuxet	Mindre bra																Lågt bevarandevärde	















Okulär besiktning & trädinventering

Askallén & körsbärsallén, Vårbergsvägen, Skärholmen 2019-03-13

Arbetet är utfört av Paul Bernard, Arbor Konsult AB, e-post: paul@arborkonsult.se
på uppdrag av Per Qvist, Exploateringskontoret, telefon: 08-508 87 633



ARBOR KONSULT AB

Trädinventering och okulär besiktning

En inventering och okulär besiktning har utförts av Paul Bernard. Arbetet har utförts på uppdrag av Björn Hedin, Exploateringskontoret, Stockholms stad.

Parametrar som ingår i inventeringen är nummer, vetenskapligt och svenskt namn, storlek, åldersklass och vitalitet. Övriga parametrar är skador och eventuellt bevarandevärde.

Åldersklass

En individuell bedömning görs utifrån trädets släkt, art och förväntade livslängd. Till exempel så kategoriseras en hundraårig björk som gammal medan en hundraårig ek klassas som vuxen.

Vitalitet

För att kunna bedöma trädens vitalitet har hänsyn tagits till skotttillväxt, döda grenar etc.

Strukturell kondition

En okulär besiktning har skett av eventuella skador och strukturella svagheter på träden.

Bevarandevärde

Gällande bedömning av bevarandevärdet tas hänsyn till bland annat trädets placering, vitalitet, estetik och eventuella skador. I dylika inventeringar får unga träd generellt lågt bevarandevärde då de är lätta att flytta eller ersätta med nya träd. Träd med allvarligare skador eller kraftigt nedsatt vitalitet får också ett lågt bevarandevärde. Det ekologiska och kulturhistoriska värdet bedöms separat och är alltså inte med i denna värdeskala.

Sammanfattning

Av de 34 inventerade träden i ask- och körsbärsallén har inget av träden sådana kvaliteter att de har bedömts vara bevarandevärda.

Allmänt vid exploatering och nybyggnation

Generella riktlinjer för schakter och eventuella markhöjningar kring träd är att det måste ske med stor försiktighet. Schaktarbetena i trädens rotzoner måste ske med vakuumschakt och markhöjningar får endast ske på mindre delar i trädens rotzoner och då uppbyggt med sorterat krossmaterial. Framtida sprängningar och schakter kan även komma att leda till att tillgängligt vatten och rotutrymmet för träden minskas avsevärt. Se även "Standard för skyddande av träd 2.0" SLU Alnarp 2018.

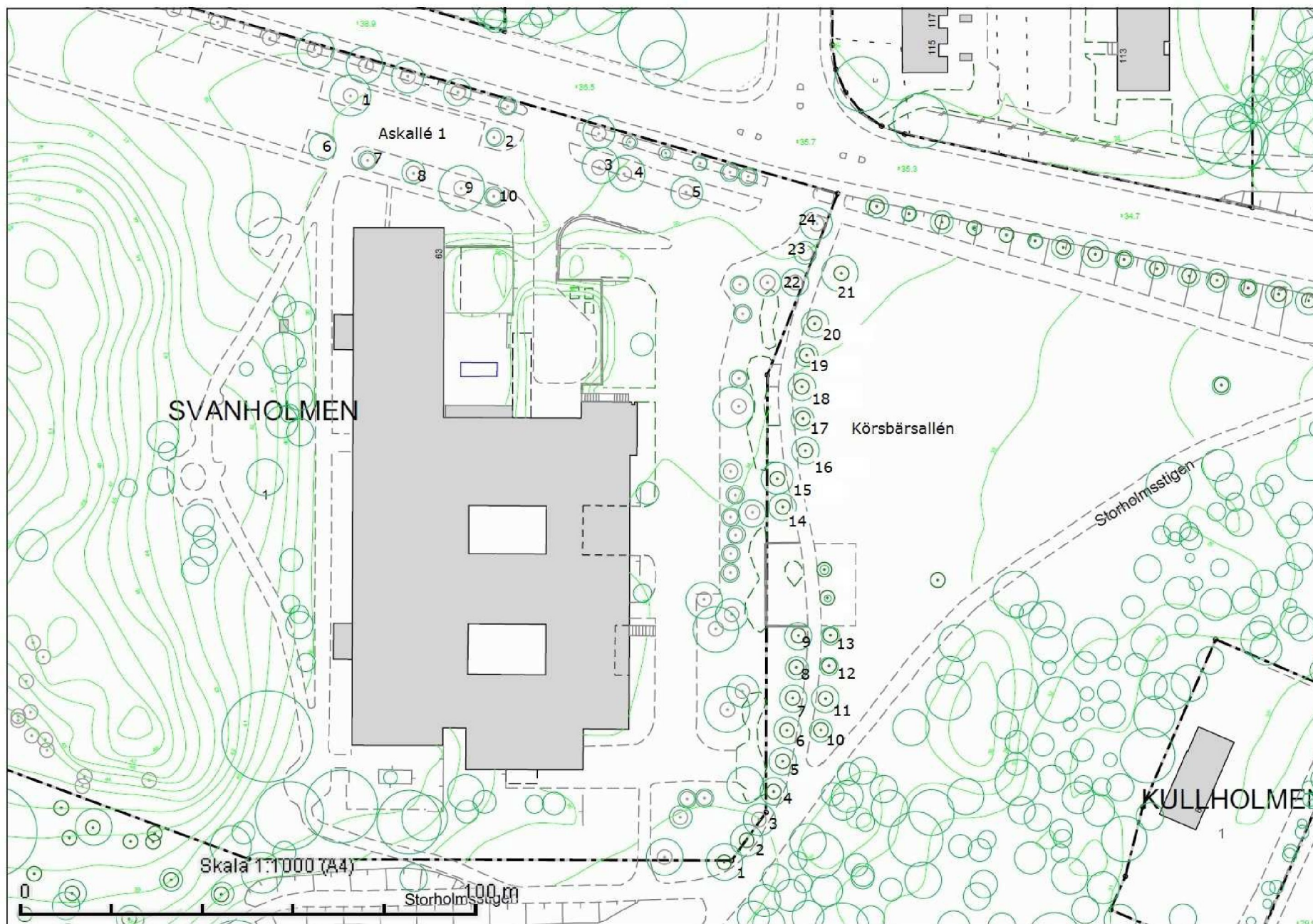
För att skydda träd från kompakteringsskador gäller generellt att ytor eller större områden är helt avstängda från entreprenadmaskiner, byggmaterial och schaktmassor, en så kallad skyddszon. Om transport eller upplag ändå måste ske så bör en temporär yta byggas upp för att minimera kompakteringsskadorna kring träden. Förutom erforderliga stamskydd kring träd skyddas marken kring träden med en uppbyggnad bestående av geonät och krossmaterial.



Anders Ohlsson Sjöberg

		Asfalt Betongplattor Betonggaller Järngaller Grus	Mulch Klippt gräsyta Naturmark Plantering Gatsten		Nyplanterat Ungt Vuxet Gammalt	Bra Mindre bra Dålig Mycket dålig	SKADOR																Stort bevarandevärde Bevarandevärt Lågt bevarandevärde	
Id/Nr	Svenskt namn	Vetenskapligt namn	Markyta	Stamdiam. (cm)	Åldersklass	Vitalitet	Mindre stamskador	Större stamskador	Stamsprickor	Större grenskador	Döda grenar	Invuxen bark eller snäv stamförgrening	Fruktkroppar, svamp	Tidigare toppkapad	Kodominant stam	Hållighet/rötskadad ved	Trasigt stamskydd	Saknat stamskydd	Trasigt/inväxt markgaller	Trädets rötter har skadat beläggning	Rotbensskador	Bevarandevärde	Kommentar	
1	Ask	Fraxinus excelsior	Klippt gräsyta	40	Vuxet	Mindre bra					X											Lågt bevarandevärde		
2	Ask	Fraxinus excelsior	Klippt gräsyta	15	Ungt	Dålig					X											Lågt bevarandevärde		
3	Ask	Fraxinus excelsior	Klippt gräsyta	30	Vuxet	Mindre bra																Lågt bevarandevärde	Mindre grenskador	
4	Ask	Fraxinus excelsior	Klippt gräsyta	35	Vuxet	Mindre bra																Lågt bevarandevärde	Mindre grenskador	
5	Ask	Fraxinus excelsior	Klippt gräsyta	30	Vuxet	Mindre bra				X												Lågt bevarandevärde	Mindre grenskador	
6	Ask	Fraxinus excelsior	Klippt gräsyta	30	Vuxet	Mindre bra																Lågt bevarandevärde	Mindre grenskador	
7	Ask	Fraxinus excelsior	Klippt gräsyta	15	Ungt	Mindre bra																Lågt bevarandevärde		
8	Ask	Fraxinus excelsior	Klippt gräsyta	15	Ungt	Mindre bra																Lågt bevarandevärde		
9	Ask	Fraxinus excelsior	Klippt gräsyta	40	Vuxet	Mindre bra				X												Lågt bevarandevärde		
10	Ask	Fraxinus excelsior	Klippt gräsyta	15	Ungt	Mindre bra																Lågt bevarandevärde		
1	Fågelbär	Prunus avium	Klippt gräsyta	25	Vuxet	Mindre bra																Lågt bevarandevärde		
2	Fågelbär	Prunus avium	Klippt gräsyta	25	Vuxet	Mindre bra																Lågt bevarandevärde		
3	Fågelbär	Prunus avium	Klippt gräsyta	30	Vuxet	Mindre bra																Lågt bevarandevärde		
4	Fågelbär	Prunus avium	Klippt gräsyta	25	Vuxet	Mindre bra																Lågt bevarandevärde		
5	Fågelbär	Prunus avium	Klippt gräsyta	30	Vuxet	Mindre bra																Lågt bevarandevärde		
6	Fågelbär	Prunus avium	Klippt gräsyta	25	Vuxet	Mindre bra																Lågt bevarandevärde		
7	Fågelbär	Prunus avium	Klippt gräsyta	25	Vuxet	Mindre bra																Lågt bevarandevärde		
8	Fågelbär	Prunus avium	Klippt gräsyta	20	Vuxet	Mindre bra																Lågt bevarandevärde		
9	Fågelbär	Prunus avium	Klippt gräsyta	30	Vuxet	Mindre bra																Lågt bevarandevärde		
10	Fågelbär	Prunus avium	Klippt gräsyta	25	Vuxet	Mindre bra																Lågt bevarandevärde		
11	Fågelbär	Prunus avium	Klippt gräsyta	25	Vuxet	Mindre bra																Lågt bevarandevärde		

		Asfalt Betongplattor Betonggaller Järngaller Grus	Mulch Klippt gräsyta Naturmark Plantering Gatsten		Nyplanterat Ungt Vuxet Gammalt	Bra Mindre bra Dålig Mycket dålig	SKADOR																Stort bevarandevärde Bevarandevärt Lågt bevarandevärde	
Id/Nr	Svenskt namn	Vetenskapligt namn	Markyta	Stamdiam. (cm)	Åldersklass	Vitalitet	Mindre stamskador	Större stamskador	Stamsprickor	Större grenskador	Döda grenar	Invuxen bark eller snäv stamförgrening	Fruktkroppar, svamp	Tidigare toppkapad	Kodominant stam	Hållighet/rötskadad ved	Trasigt stamskydd	Saknat stamskydd	Trasigt/inväxt markgaller	Trädets rötter har skadat beläggning	Rotbensskador	Bevarandevärde	Kommentar	
12	Fågelbär	Prunus avium	Klippt gräsyta	15	Ungt	Mindre bra																Lågt bevarandevärde		
13	Fågelbär	Prunus avium	Klippt gräsyta	25	Vuxet	Mindre bra																Lågt bevarandevärde		
14	Fågelbär	Prunus avium	Klippt gräsyta	25	Vuxet	Mindre bra																Lågt bevarandevärde		
15	Fågelbär	Prunus avium	Klippt gräsyta	35	Vuxet	Mindre bra																Lågt bevarandevärde		
16	Fågelbär	Prunus avium	Klippt gräsyta	25	Vuxet	Mindre bra																Lågt bevarandevärde		
17	Fågelbär	Prunus avium	Klippt gräsyta	25	Vuxet	Mindre bra																Lågt bevarandevärde		
18	Fågelbär	Prunus avium	Klippt gräsyta	30	Vuxet	Mindre bra		X														Lågt bevarandevärde		
19	Fågelbär	Prunus avium	Klippt gräsyta	20	Vuxet	Mindre bra																Lågt bevarandevärde		
20	Fågelbär	Prunus avium	Klippt gräsyta	30	Vuxet	Mindre bra																Lågt bevarandevärde		
21	Bukettapel	Malus sargentii	Klippt gräsyta	30	Vuxet	Mindre bra																Lågt bevarandevärde		
22	Fågelbär	Prunus avium	Klippt gräsyta	30	Vuxet	Mindre bra	X														X	Lågt bevarandevärde		
23	Fågelbär	Prunus avium	Klippt gräsyta	30	Vuxet	Mindre bra															X	Lågt bevarandevärde		
24	Fågelbär	Prunus avium	Klippt gräsyta	30	Vuxet	Mindre bra															X	Lågt bevarandevärde		





Okulär besiktning & trädinventering

Lönnallé 2 & ekallén, Vårbergsvägen, Skärholmen 2019-03-13

Arbetet är utfört av Paul Bernard, Arbor Konsult AB, e-post: paul@arborkonsult.se
på uppdrag av Per Qvist, Exploateringskontoret, telefon: 08-508 87 633



Träinventering och okulär besiktning

En inventering och okulär besiktning har utförts av Paul Bernard. Arbetet har utförts på uppdrag av Björn Hedin, Exploateringskontoret, Stockholms stad.

Parametrar som ingår i inventeringen är nummer, vetenskapligt och svenskt namn, storlek, åldersklass och vitalitet. Övriga parametrar är skador och eventuellt bevarandevärde.

Åldersklass

En individuell bedömning görs utifrån trädets släkt, art och förväntade livslängd. Till exempel så kategoriseras en hundraårig björk som gammal medan en hundraårig ek klassas som vuxen.

Vitalitet

För att kunna bedöma trädens vitalitet har hänsyn tagits till skotttillväxt, döda grenar etc.

Strukturell kondition

En okulär besiktning har skett av eventuella skador och strukturella svagheter på träden.

Bevarandevärde

Gällande bedömning av bevarandevärdet tas hänsyn till bland annat trädets placering, vitalitet, estetik och eventuella skador. I dylika inventeringar får unga träd generellt lågt bevarandevärde då de är lätta att flytta eller ersätta med nya träd. Träd med allvarligare skador eller kraftigt nedsatt vitalitet får också ett lågt bevarandevärde. Det ekologiska och kulturhistoriska värdet bedöms separat och är alltså inte med i denna värdeskala.

Sammanfattning

Av de 10 inventerade träden i Lönnallén har inget av träden sådana kvaliteter att de har bedömts vara bevarandevärda.

Av de 8 inventerade ekarna har 7 av träden bedömts ha ett bevarandevärde och ett med stort bevarandevärde.

Allmänt vid exploatering och nybyggnation

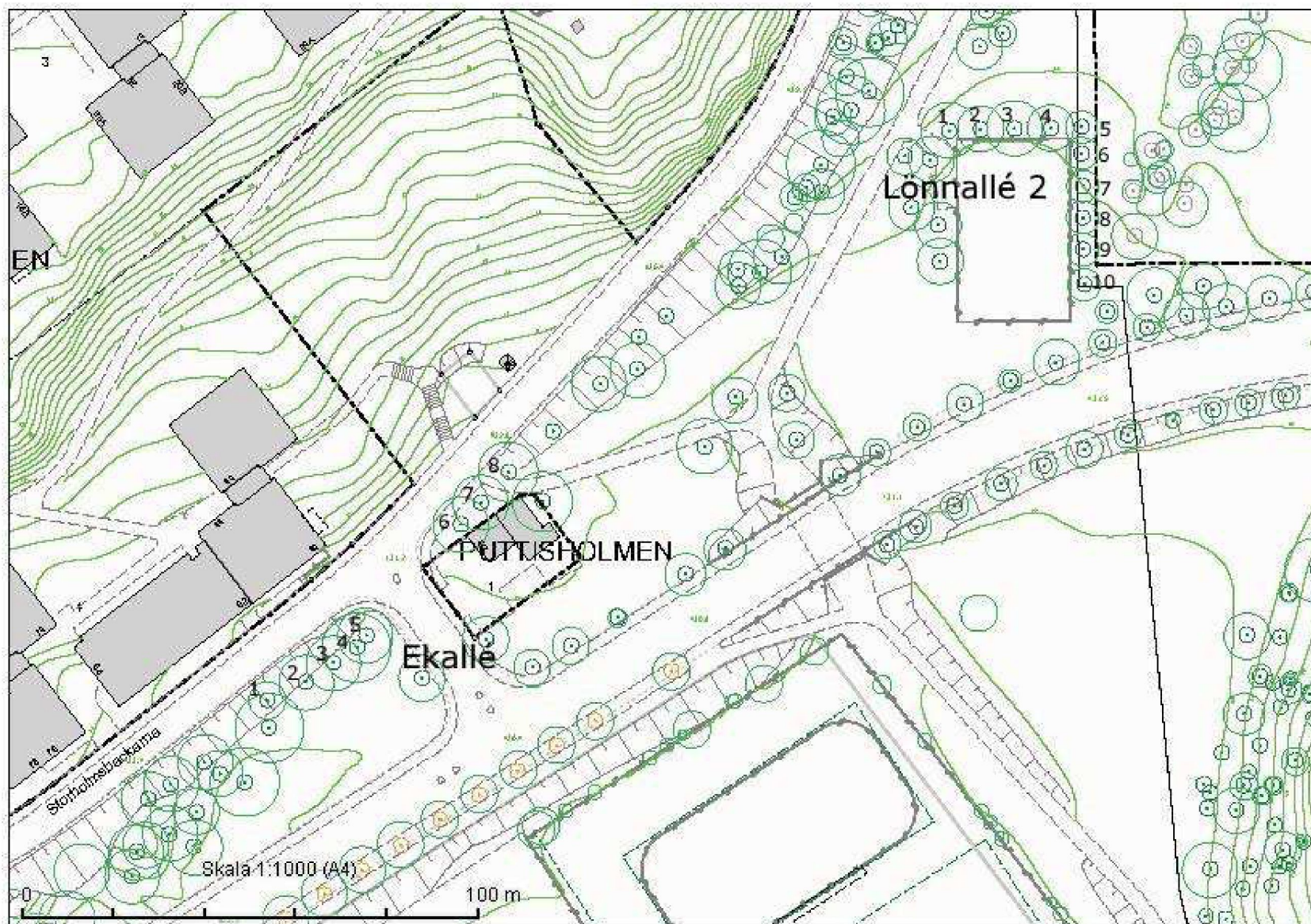
Generella riktlinjer för schakter och eventuella markhöjningar kring träd är att det måste ske med stor försiktighet. Schaktarbetena i trädens rotzoner måste ske med vakuumschakt och markhöjningar får endast ske på mindre delar i trädens rotzoner och då uppbyggt med sorterat krossmaterial. Framtida sprängningar och schakter kan även komma att leda till att tillgängligt vatten och rotutrymmet för träden minskas avsevärt. Se även "Standard för skyddande av träd 2.0" SLU Alnarp 2018.

För att skydda träd från kompakteringsskador gäller generellt att ytor eller större områden är helt avstängda från entreprenadmaskiner, byggmaterial och schaktmassor, en så kallad skyddszon. Om transport eller upplag ändå måste ske så bör en temporär yta byggas upp för att minimera kompakteringsskadorna kring träden. Förutom erforderliga stamskydd kring träd skyddas marken kring träden med en uppbyggnad bestående av geonät och krossmaterial.



Anders Ohlsson Sjöberg

		Asfalt Betongplattor Betonggaller Järngaller Grus	Mulch Klippt gräsyta Naturmark Plantering Gatsten		Nyplanterat Ungt Vuxet Gammalt	Bra Mindre bra Dålig Mycket dålig	SKADOR															Stort bevarandevärde Bevarandevärt Lågt bevarandevärde	
Id/Nr	Svenskt namn	Vetenskapligt namn	Markyta	Stamdiam. (cm)	Åldersklass	Vitalitet	Mindre stamskador	Större stamskador	Stamsprickor	Större grenskador	Döda grenar	Invuxen bark eller snäv stamförgrening	Fruktkroppar, svamp	Tidigare toppkapad	Kodominant stam	Hälighet/rötskadad ved	Trasigt stamskydd	Saknat stamskydd	Trasigt/inväxt markgaller	Trädets rötter har skadat beläggning	Potbensskador	Bevarandevärde	Kommentar
1	Skogslönn	Acer platanoides	Klippt gräsyta	35	Vuxet	Mindre bra					X											Lågt bevarandevärde	
2	Skogslönn	Acer platanoides	Klippt gräsyta	40	Vuxet	Mindre bra					X											Lågt bevarandevärde	
3	Skogslönn	Acer platanoides	Klippt gräsyta	30	Vuxet	Mindre bra					X											Lågt bevarandevärde	
4	Skogslönn	Acer platanoides	Klippt gräsyta	30	Vuxet	Mindre bra					X											Lågt bevarandevärde	
5	Skogslönn	Acer platanoides	Klippt gräsyta	35	Vuxet	Mindre bra																Lågt bevarandevärde	
6	Skogslönn	Acer platanoides	Klippt gräsyta	35	Vuxet	Mindre bra					X											Lågt bevarandevärde	
7	Skogslönn	Acer platanoides	Klippt gräsyta	30	Vuxet	Mindre bra																Lågt bevarandevärde	
8	Skogslönn	Acer platanoides	Klippt gräsyta	30	Vuxet	Mindre bra																Lågt bevarandevärde	
9	Skogslönn	Acer platanoides	Klippt gräsyta	30	Vuxet	Mindre bra	X				X											Lågt bevarandevärde	
10	Skogslönn	Acer platanoides	Klippt gräsyta	30	Vuxet	Mindre bra																Lågt bevarandevärde	
1	Skogsek	Quercus robur	Klippt gräsyta	45	Vuxet	Mindre bra					X											Bevarandevärt	Trädet står i en betongring = upphöjd mark
2	Skogsek	Quercus robur	Klippt gräsyta	70	Vuxet	Mindre bra					X											Bevarandevärt	Trädet står i en betongring = upphöjd mark
3	Skogsek	Quercus robur	Klippt gräsyta	60	Vuxet	Mindre bra					X											Bevarandevärt	Trädet står i en betongring - stammen börjar växa in i betongen
4	Skogsek	Quercus robur	Klippt gräsyta	70	Vuxet	Mindre bra					X											Bevarandevärt	Trädet står i en betongring - stammen växer in i betongen
5	Skogsek	Quercus robur	Klippt gräsyta	55	Vuxet	Mindre bra					X											Bevarandevärt	Trädet står i en betongring = upphöjd mark
6	Skogsek	Quercus robur	Klippt gräsyta	70	Vuxet	Mindre bra		X			X					X						Bevarandevärt	Möjligt att det finns stora rötskador under marknivå
7	Skogsek	Quercus robur	Klippt gräsyta	55	Vuxet	Mindre bra					X											Bevarandevärt	
8	Skogsek	Quercus robur	Klippt gräsyta	80	Vuxet	Mindre bra	X				X											Stort bevarandevärde	





Upphöjd mark samt betongring, ekallén



Upphöjd mark samt stor stamskada, ekallén