

PM tillgänglighet för räddningstjänsten



Micasa Fastigheter i Stockholm AB

Bergholmsbacken, Kv H

Nybyggnad av vård- och omsorgsboende

Planunderlag version 1

**Stockholm 2018-04-18
Rev 2020-04-30**



Bergholmsbacken, Kv H

Nybyggnad av vård- och omsorgsboende

PM tillgänglighet för räddningstjänsten

Datum	2020-04-30
Uppdragsnummer	1320049313
Version	Planunderlag version 1

Dan Sandqvist
Uppdragsledare

Sandra Sonesson
Handläggare

Andreas Ellberg
Granskare

Ramboll Sverige AB
Krukmakargatan 21
104 62 Stockholm

Telefon 010-615 60 00
Fax 010-615 20 00
www.ramboll.se

Organisationsnummer 556133-0506

Innehållsförteckning

1.	INLEDNING	1
1.1	Bergholmsbacken	1
1.2	Kvalitetskontroll	1
1.3	Revideringar	1
2.	DIMENSIONERANDE FÖRUTSÄTTNINGAR	1
2.1	Byggnadsbeskrivning	1
2.2	Verksamhetsklass	2
2.3	Byggnadsklass	2
3.	RÄDDNINGSTJÄNSTENS INSATS	3
3.1	Åtkomlighet	3
3.2	Tillträde	3
4.	Utrymningsvägar	3
5.	SLUTSATS	4
5.1	Rekommendation	4

1. INLEDNING

1.1 Bergholmsbacken

Syftet med denna handling är att utreda och redovisa räddningstjänstens möjlighet till insats via planerat vägnät för nybyggnation av Bergholmsbacken i Bagarmossen. I det fall det sker förändringar av dimensionerande förutsättningar som exempelvis verksamhet eller byggnadens läge ska utredningen revideras. Denna PM syftar enbart till att fungera som ett underlag till samråd och utgör inte en färdig bygghandling.

1.2 Kvalitetskontroll

Denna handling omfattas av internkontroll i enlighet med Rambolls kvalitetssystem, certifierat enligt ISO 9001 och ISO 14001. Detta innebär t.ex. att granskning alltid sker av förutsättningar och redovisade lösningar av brandskyddet.

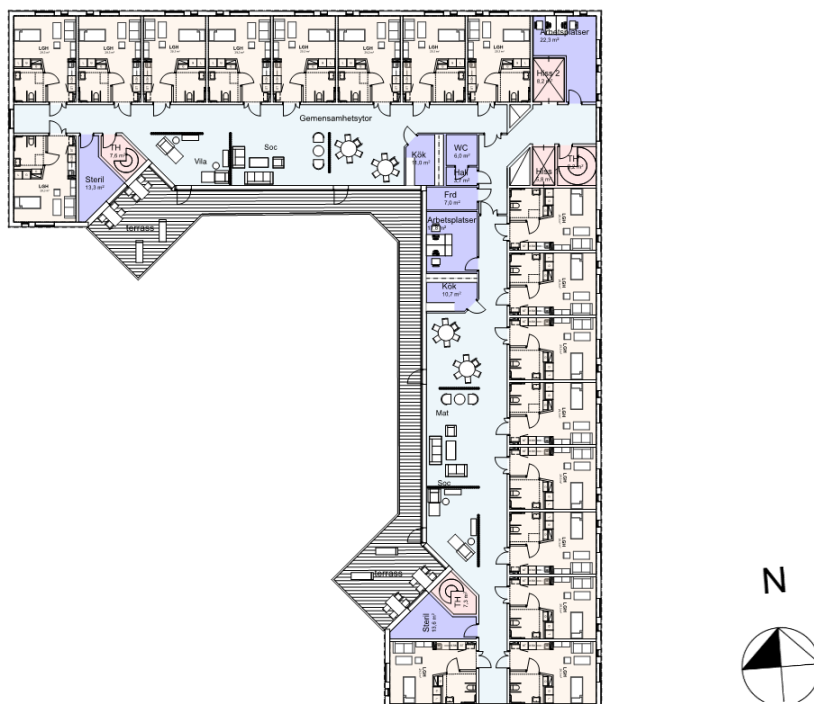
1.3 Revideringar

Denna handling har reviderats i förhållande till tidigare version. Ändrade avsnitt har markerats med kantlinje.

2. DIMENSIONERANDE FÖRUTSÄTTNINGAR

2.1 Byggnadsbeskrivning

Byggnaden ska utföras i 5 våningsplan (se typplan i figur nedan), samt ett vindsplan. Byggnaden är belägen mer än 8 meter från närmaste intilliggande byggnad.



Figur 1. Utkast på skiss över typplan Bergholmsbacken.

Plan 2-5 i byggnaden utgörs av behovsprövat vård- och omsorgsboende enligt socialtjänstlagen (2001:453). Plan 1 utgörs av utrymmen för dagverksamhet för boendet samt personalytor och en träffpunkt som förväntas brukas även av personer som inte vistas stadigvarande på boendet. Vindsplanet utgörs av förråd och teknikutrymmen.

2.2 Verksamhetsklass

Utifrån avsedd verksamhet, i form av lokaler för vård- och omsorgsboende bedöms lokalerna på plan 2-5 utgöras av Vk5B. Lokaler för dagverksamhet på plan 1 för personer som vistas stadigvarande på boendet utgörs av Vk5A. Lokaler för dagverksamhet på plan 1 som förväntas brukas av personer som inte vistas stadigvarande på boendet utgörs av Vk2A. Personalutrymmen, förråd och teknikutrymmen utgörs av Vk1.

2.3 Byggnadsklass

Med hänsyn till våningsantalet och verksamheten bedöms skyddsbehovet vid brand som stort och byggnaden betraktas således som en Br1-byggnad.

3. RÄDDNINGSTJÄNSTENS INSATS

Räddningstjänsten kan förväntas påbörja en insats inom normal insatstid, d.v.s. inom 10 minuter.

Utrymning från byggnaden förväntas kunna ske utan medverkan av räddningstjänsten.

3.1 Åtkomlighet

Nytt vägnät utformas så att byggnaden är tillgänglig för räddningstjänsten via lokalgata i norr.

Då utrymningsdimensionering inte förutsätter räddningstjänstens medverkan med maskinstege, erfordras inte att särskild räddningsväg utformas med framkomlighet för stegfordon.

För att underlätta räddningstjänstens insats ska räddningsfordon komma så nära byggnaden att slang och annan materiel inte behöver transporteras mer än 50 meter.

Största avstånd från uppställningsplats för räddningsfordon till vattenbrandpost bör ej överstiga 75 meter, om inte kommunens handlingsprogram anger annat. Det åligger kommunen/ exploatören att anordna med brandvattenförsörjning.

3.2 Tillträde

Angreppsvägar utgörs av dörrar i fasad, trapphus etc. Åtkomliga från det fria. Ett centralt trapphus utformas så att det ger tillträde till samtliga plan vid insats. Enskilda vindsutrymmen på vindsplan kan utformas med åtkomst via lucka från yttertak. Detta förutsätter taklucka från trapphus och att yttertak utformas med taksäkerhetsanordningar för berörda delar.

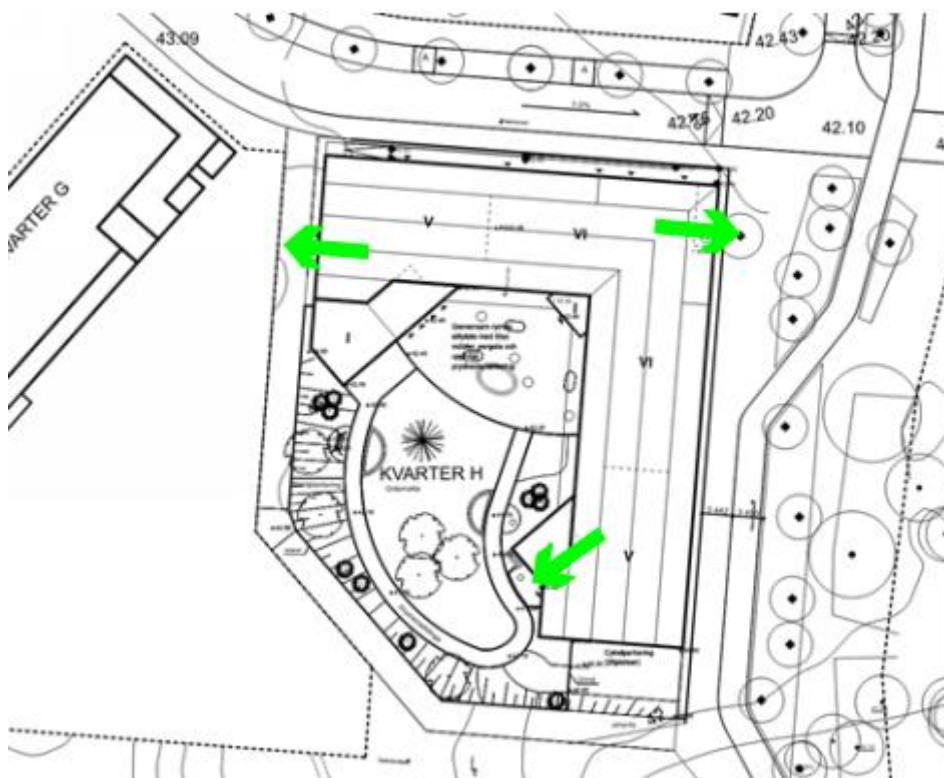
Avståndet på tillträdesvägar inom byggnaden utformas så att de inte överstiger 50 meter. Detta gäller för plan 1-5 (verksamhetsklass 5). För vindsplanet kan längre avstånd accepteras.

4. Utrymningsvägar

Utrymningsvägar från byggnaden utgörs av tre brandtekniskt avskilda trapphus som ansluter via korridor till det fria via dörr i fasad på markplan (se figur 2). Marken utanför respektive utgång anpassas så att passage kan ske. Avstånd mellan dörr och trappa eller ramp ska vara minst 0,8 m.

5. SLUTSATS

Då utrymning från byggnaden förväntas kunna ske utan medverkan av räddningstjänsten, och byggnaden utförs tillgänglig från ny lokalgata norr om Bergholmsbacken bedömer Ramboll Sverige AB att inga särskilda räddningsvägar behöver anordnas. Se kvarter H på situationsplan i figur nedan.



Figur 2. Situationsplan Bergholmsbacken med utrymningsvägar från byggnaden markerade.

5.1 Rekommendation

Inga områdeskartor med information om befintliga eller planerade markbrandposter har varit tillhanda som underlag för denna handling. Ramboll Sverige AB rekommenderar att frågan utreds vidare för att säkerställa tillgång till brandvatten för räddningstjänstens insats.