

231368

## Rapport om geoteknisk lämplighet

Skola vid Vårbergsvägen  
Skärholmen  
Stockholms Stad

Göteborg, Datum 2018-04-05

## DOKUMENTINFORMATION

Uppdrag: Skola vid Vårbergsvägen, Skärholmen  
Uppdragsnummer: 231368  
Datum: 2018-04-05  
Revidering: -

Beställare: SISAB

Uppdragsledare: Patrik Nilsson  
+46 10-516 04 22  
[patrik.nilsson@pe.se](mailto:patrik.nilsson@pe.se)

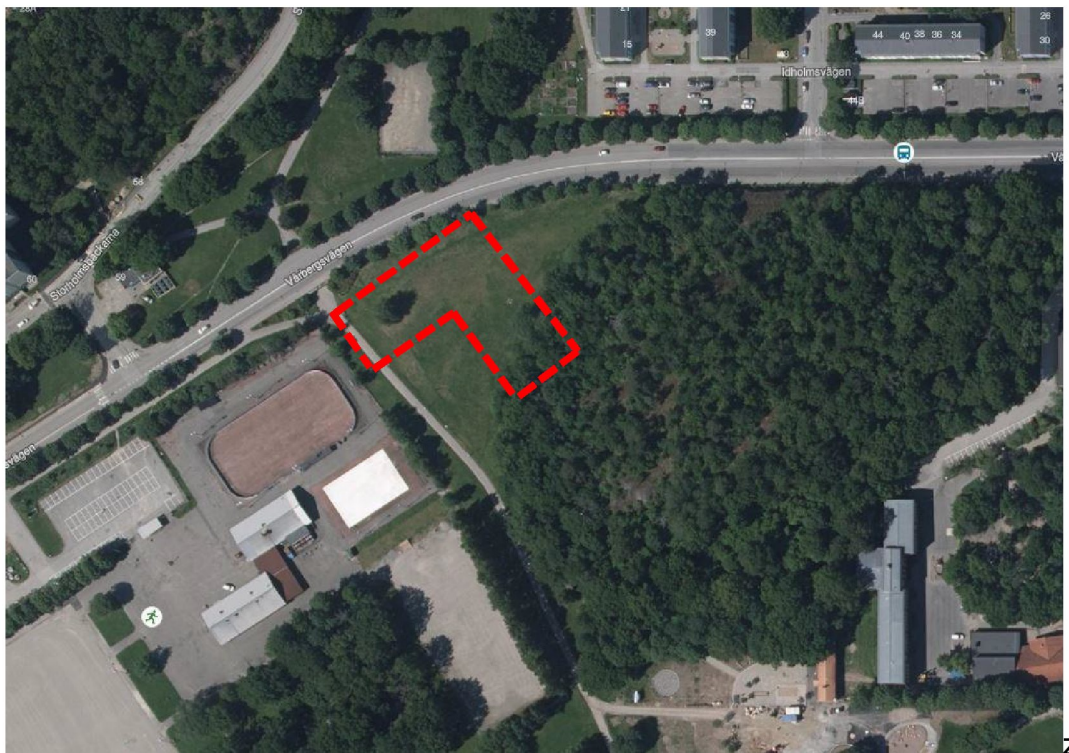
Handläggare: Thomas Östergren  
+46 10-516 08 81  
[thomas.ostergren@tellstedt.se](mailto:thomas.ostergren@tellstedt.se)

## INNEHÅLLSFÖRTECKNING

1	OBJEKT .....	4
2	SYFTE.....	4
3	UNDERLAG FÖR GEOTEKNISKT UTLÅTANDE .....	4
4	PLANERAD/FÖRESLAGEN KONSTRUKTION .....	4
5	BEFINTLIGA MARKFÖRHÅLLANDEN .....	5
5.1	Topografiska förhållanden.....	5
5.2	Geoteknisk förhållanden .....	5
5.3	Hydrogeologiska förhållanden.....	5
6	REKOMMENDATIONER.....	5

## 1 OBJEKT

På uppdrag av SISAB har Projektengagemang upprättat ett geoteknisk utlåtande för rubricerat objekt.



Figur 1 Översiktsbild av beskrivet område (hitta.se)

## 2 SYFTE

Uppdragets syfte var att genom studie av SGU:s jordarts- och jorddjupskarta och arkivmaterial från Stockholms Stads Geoarkiv utreda jordlagerförhållanden samt generella rekommendationer för grundläggning av eventuell byggnation.

## 3 UNDERLAG FÖR GEOTEKNISKT UTLÅTANDE

- Jordarts- och jorddjupskarta inhämtade från SGU:s webbtjänst
- Planritning på föreslaget läge för byggnad.
- Geoarkivet, Stockholms Stad

## 4 PLANERAD/FÖRESLAGEN KONSTRUKTION

Inom området planeras en skola om 3-4 våningar att uppföras. Byggnaden förutsätts få en grundläggningsnivå som ungefärligt motsvarar befintlig markyta.

## **5 BEFINTLIGA MARKFÖRHÅLLANDEN**

### **5.1 Topografiska förhållanden**

Marken inom området består till övervägande del av gräsbevuxen ängsmark, som lutar svagt mot sydväst, med marknivåer mellan ca +29 och +31. I sydöstra hörnet, som är skogbevuxet, går marken upp brant mot öster med en höjdskillnad från +30 till +37, där berget går i dagen.

### **5.2 Geoteknisk förhållanden**

Enligt SGU:s jordartskarta och Byggnadsgeologiska karta (Stockholms Stads Geoarkivet) utgörs marken inom det aktuella grundläggningsområdet till största delen av glacial lera. I sydvästra hörnet finns sandig morän och berg i dagen. Jorddjupen enligt SGU:s jorddjupskarta bedöms vara mellan 0 och 5 meter, och i nordvästra delen möjligen upp till 10 m.

### **5.3 Hydrogeologiska förhållanden**

Några observationer för grundvattennivå har inte hittats i tillgängligt material.

## **6 REKOMMENDATIONER**

Med beaktande av rådande geotekniska förhållanden samt områdets topografiska profil föreligger det inte någon risk för skred eller blocknedfall till följd av planerad byggnation.

Då grundläggningsområdet, för det i skrivande stund planerade läget, består av mycket ojämna djup och lösa jordlager ska planerad byggnad grundläggas med pålar ner till berg eller fast botten, efter att organiskt material schaktats bort. I sydöstra hörnet kan eventuellt sprängning bli nödvändig.