



Trädinventering & okulär besiktning Nordmarksvägen, Kv Bjurö, Farsta Strand 2016-10-14

Ansvarig för utförd trädinventering är Anders Ohlsson Sjöberg, Arbor Konsult AB,
telefon: 0733-14 93 10, e-post: anders@arborkonsult.se

Inventeringen är utförd på uppdrag av Kjerstin Skoglund,
AB Familjebostäder, telefon: 08-737 21 22



ARBOR KONSULT AB

Trädinventering och okulär besiktning

En inventering av träden vid Nordmarksvägen, Farsta Strand, har utförts under september och oktober månad 2016 av Paul Bernard och Anders Ohlsson Sjöberg. Arbetet har utförts på uppdrag av Kjerstin Skoglund, AB Familjebostäder.

Parametrar som ingår i inventeringen är nummer, svenskt och vetenskapligt namn, storlek, åldersklass och vitalitet. Övriga parametrar är skador och eventuellt bevarandevärde.

Åldersklass

En individuell bedömning görs utifrån trädets släkt, art och förväntade livslängd. Till exempel så kategoriseras en hundraårig björk som gammal medan en hundraårig ek klassas som vuxen.

Vitalitet

För att kunna bedöma trädens vitalitet har hänsyn tagits till skotttillväxt, bladmängd, bladfärg, döda grenar etc.

Strukturell kondition

En okulär besiktning har skett av eventuella skador och strukturella svagheter på träden.

Bevarandevärde

Gällande bedömning av bevarandevärdet tas hänsyn till bland annat trädets placering, vitalitet, estetik, sociala värden och eventuella skador. Vidare har hänsyn tagits till trädens möjligheter att klara en framtida byggnation eller nära schakt. I dylika inventeringar får unga träd generellt lågt bevarandevärde då de är lätta att flytta eller ersätta med nya träd. Träd med allvarligare skador eller kraftigt nedsatt vitalitet får också ett lågt bevarandevärde. Det biologiska och kulturhistoriska värdet bedöms separat och är alltså inte med i denna värdeskala.

Sammanfattning

Av de 139 inventerade träden består största delen, 103 st., av lövträd. Vanligaste släktena av lövträden är skogsek och vårtbjörk. Barrträden är färre till antalet och är endast 35 stycken, 33 tallar och 2 granar. Utav inmätningstekniska skäl har ett trädnummer tagits bort.

58 stycken träd har sådana kvaliteter att de har bedömts vara bevarandevärda. Detta förutsatt att träden inte kommer i konflikt med framtida byggnationer. Utav dessa 58 träd har 5 stycken träd bedömts ha ett stort bevarandevärde. De bevarandevärda träden är markerade på översiktskartorna samt i inventeringsprotokollet.

Generella riktlinjer för schakter och eventuella markhöjningar kring träd är att det måste ske med stor försiktighet. Schaktarbetena i trädens rotzoner måste ske med vakuumschakt och markhöjningar får endast ske på mindre delar i trädens rotzoner och då uppbyggt med sorterat krossmaterial. Framtida sprängningar och schakter kan även komma att leda till att tillgängligt vatten och rotutrymmet för träden minskas avsevärt. För att ett träd ska ha rimliga möjligheter att klara sig bör ett skyddsområde på minst 15 meter upprättas, räknat från stammens mitt och ut. Se även 'Standard för skyddande av träd vid byggnation' SLU Alnarp 2015. Innan arbetet startar bör därför en separat utredning och beskrivning upprättas där skydd av träd och arbete nära träden beskrivs i detalj.

Träd nr. 4 bör klara den planerade parkeringen förutsatt att ovanstående rekommendationer följs vad gäller vakuumschakt och att ytorna byggs upp med så kallad skelettjord enligt Teknisk handbok, Trafikkontoret, Stockholms stad.



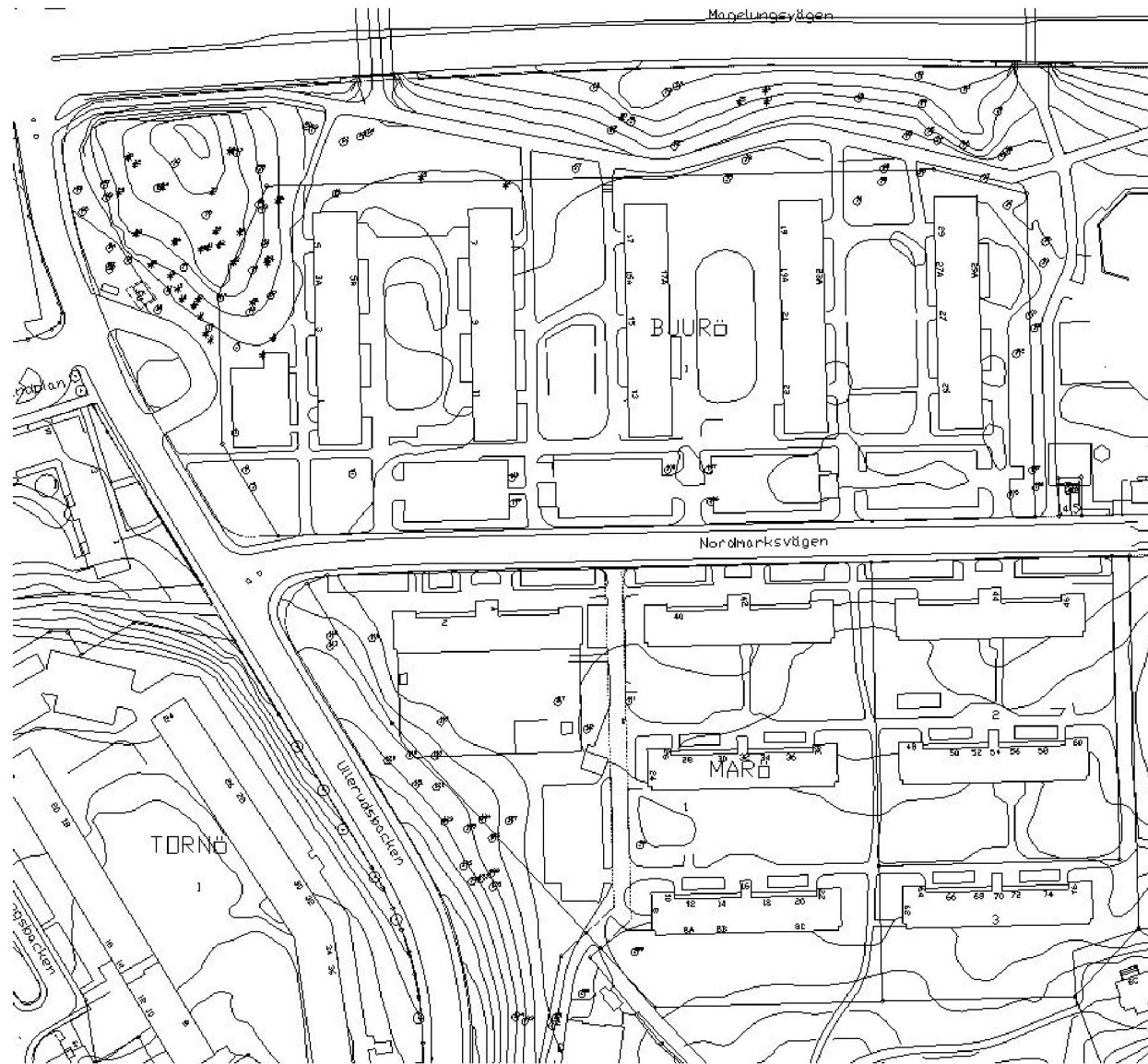
Anders Ohlsson Sjöberg

ARBOR KONSULT AB - Nordmarksvägen, Farsta Strand

| Id/Nr | Svenskt namn | Vetenskapligt namn | Markyta | Stamdiam. (cm) | Åldersklass | Vitalitet | SKADOR | | | | | | | | | | | | | | ÅTGÄRDER | | | | | | | Stort bevarandevärde Bevarandevärt Lågt bevarandevärde | Akut Mindre akut På sikt | | | | | | | | |
|-------|--------------|--------------------|----------------|----------------|-------------|--------------|-------------------|-------------------|---------------|-------------------|-------------|--|---------------------|---------------------|-----------------|-------------------------|-------------------|------------------|---------------------------|--------------------------------------|---------------|-------------------|-----------------------|---------------------------|----------------------|-----------------------|--------------------|--|--------------------------------|--|----------------------|----------|--------------|---------------------|---------------------|---------------------|------------------------------|
| | | | | | | | Mindre stamskador | Större stamskador | Stampsprickor | Större grenskador | Döda grenar | Invuxen bark eller snäv stamförgrening | Fruktkroppar, svamp | Tidigare toppklapad | Kodominant stam | Hållighet/rötskadad ved | Trasigt stamskydd | Saknat stamskydd | Trasigt/inväxt markgaller | Trädets rötter har skadat beläggning | Rotbensskador | Fräsning/Rotskott | Uppbyggnadsbeskärning | Uppstam/höjning av kronan | Underhållsbeskärning | Avlastningsbeskärning | Utrymmesbeskärning | | | | Ståndortsförbättring | Fällning | Nyplantering | Kronstabilisering | Rötskadeutredning | Bevarandevärde | Tid för åtgärder |
| 36 | Tall | Pinus sylvestris | Naturmark | 40 | Vuxet | Mindre bra | | | | | X | | | | | | | | | | | | | | | | | | | | | | | | Bevarandevärt | | |
| 37 | Gran | Picea abies | Naturmark | 30 | Vuxet | Mindre bra | | | | | | | | | | | | | | | | | | | | | | | | | | | | | Lågt bevarandevärde | | |
| 38 | Skogsek | Quercus robur | Naturmark | 40 | Vuxet | Mindre bra | | | | | X | | | | | | | | | | | | | | | | | | | | | | | | Bevarandevärt | | |
| 39 | Tall | Pinus sylvestris | Naturmark | 30 | Vuxet | Dålig | | X | | | | | | | | | | | | | | | | | | | | | | | | | | | Lågt bevarandevärde | | |
| 40 | Tall | Pinus sylvestris | Naturmark | 60 | Vuxet | Mindre bra | | | | | X | | | | | | | | | | | | | | | | | | | | | | | | Lågt bevarandevärde | | 2 stammar vid 1,3m |
| 41 | Tall | Pinus sylvestris | Naturmark | 35 | Vuxet | Mindre bra | | | | | X | | | | | | | | | | | | | | | | | | | | | | | | Lågt bevarandevärde | | |
| 42 | Tall | Pinus sylvestris | Naturmark | 30 | Vuxet | Mindre bra | | | | | | | | | | | | | | | | | | | | | | | | | | | | | Lågt bevarandevärde | | |
| 43 | Tall | Pinus sylvestris | Naturmark | 40 | Vuxet | Mycket dålig | | | | | | | | | | | | | | | | | | X | | | | | | | | | | | Lågt bevarandevärde | På sikt | Döende |
| 44 | Skogsek | Quercus robur | Naturmark | 25 | Vuxet | Mindre bra | | | | | X | | | | | | | | | | | | | | | | | | | | | | | | Lågt bevarandevärde | | |
| 45 | Skogsek | Quercus robur | Naturmark | 45 | Vuxet | Mindre bra | | | | | | | | | | | | | | | | | | | | | | | | | | | | | Lågt bevarandevärde | | 2 stammar vid 1m |
| 46 | Tall | Pinus sylvestris | Naturmark | 30 | Vuxet | Mindre bra | | | | | | | | | | | | | | | | | | | | | | | | | | | | | Lågt bevarandevärde | | |
| 47 | Vårtbjörk | Betula pendula | Naturmark | 30 | Vuxet | Mindre bra | | | | | | | | | | | | | | | | | | | | | X | | | | | | | Lågt bevarandevärde | Mindre akut | Möjlig röta i basen | |
| 48 | Skogsek | Quercus robur | Naturmark | 30 | Vuxet | Mindre bra | X | | | | | | | X | | | | | | | | | | | | | | | | | | | | | Lågt bevarandevärde | | Rötskada vid basen |
| 49 | Tall | Pinus sylvestris | Naturmark | 30 | Vuxet | Mindre bra | | | | | | | | | | | | | | | | | | | | | | | | | | | | | Lågt bevarandevärde | | |
| 50 | Tall | Pinus sylvestris | Naturmark | 30 | Vuxet | Mindre bra | | | | | | | | | | | | | | | | | | | | | | | | | | | | | Lågt bevarandevärde | | |
| 51 | Skogsek | Quercus robur | Naturmark | 30 | Vuxet | Mindre bra | | | | | | | | | | | | | | | | | | | | | | | | | | | | | Bevarandevärt | | |
| 52 | Tall | Pinus sylvestris | Naturmark | 30 | Vuxet | Mindre bra | | | | | X | | | | | | | | | | | | | | | | | | | | | | | | Lågt bevarandevärde | | Död topp |
| 53 | Skogsek | Quercus robur | Naturmark | 40 | Vuxet | Mindre bra | | | | | | | | | | | | | | | | | | | | | | | | | | | | | Lågt bevarandevärde | | |
| 54 | Skogsek | Quercus robur | Naturmark | 25 | Vuxet | Mindre bra | | | | | X | | | | | | | | | | | | | | | | | | | | | | | | Lågt bevarandevärde | | |
| 55 | Tall | Pinus sylvestris | Klippt gräsyta | 50 | Vuxet | Mindre bra | | | | | | | | | | | | | | | | | | | | | | | | | | | | | Bevarandevärt | | |
| 56 | Tall | Pinus sylvestris | Naturmark | 35 | Vuxet | Mindre bra | | | | | | | | | | | | | | | | | | | | | | | | | | | | | Lågt bevarandevärde | | |
| 57 | Äsp | Populus tremula | Naturmark | 35 | Vuxet | Mindre bra | | X | | | X | | | | | | | | | | | | | | | | | | | | | | | | Lågt bevarandevärde | | |
| 58 | Skogsek | Quercus robur | Naturmark | 50 | Vuxet | Mindre bra | | | | | X | | | | | | | | | X | | | | | | | | | | | | | | | Bevarandevärt | På sikt | |
| 59 | Skogsek | Quercus robur | Klippt gräsyta | 40 | Vuxet | Mindre bra | | | | | X | | | | | | | | X | X | | | | | | | | | | | | | | | Bevarandevärt | På sikt | |
| 60 | Sälg | Salix caprea | Klippt gräsyta | 30 | Vuxet | Mindre bra | | | | | | | | | | | | | | | | | | | | | | | | | | | | | Lågt bevarandevärde | | |
| 61 | Skogsek | Quercus robur | Klippt gräsyta | 50 | Vuxet | Mindre bra | | | | | | X | | | | | | | | X | | | | | | | | | | | | | | | Bevarandevärt | På sikt | |
| 62 | Rönn | Sorbus aucuparia | Klippt gräsyta | 200 | Gammalt | Dålig | | | | | X | | | | | | | | | | | | | | | | | | | | | | | | Lågt bevarandevärde | | Flerstammigt - ca 25 stammar |
| 63 | Vårtbjörk | Betula pendula | Klippt gräsyta | 70 | Vuxet | Mindre bra | | | | | | | | | | | | | | | | | | | | | | | | | | | | | Lågt bevarandevärde | | 3 stammar |
| 64 | Skogsek | Quercus robur | Klippt gräsyta | 40 | Vuxet | Mindre bra | | | | | X | | | | | | | | | | | | | | | | | | | | | | | | Lågt bevarandevärde | | |
| 65 | Tall | Pinus sylvestris | Klippt gräsyta | 55 | Vuxet | Mindre bra | | | | | | X | | | | | | | | X | | | | | | | | | | | | | | | Bevarandevärt | På sikt | |
| 66 | Tall | Pinus sylvestris | Klippt gräsyta | 45 | Vuxet | Mindre bra | | | | | X | | | | X | | | | | | | | | | | | X | | | | | | | | Lågt bevarandevärde | På sikt | Rötskada i basen |
| 67 | Skogsek | Quercus robur | Klippt gräsyta | 50 | Vuxet | Mindre bra | | | | | X | | | | | | | | | X | | | | | | | | | | | | | | | Bevarandevärt | På sikt | |
| 68 | Skogsek | Quercus robur | Naturmark | 50 | Vuxet | Mindre bra | | | | | X | | | | | | | | | X | | | | | | | | | | | | | | | Bevarandevärt | På sikt | |
| 69 | Skogsek | Quercus robur | Naturmark | 50 | Vuxet | Mindre bra | | | | | X | | | | | | | | | | | | | | | | | | | | | | | | Bevarandevärt | | |
| 70 | Tall | Pinus sylvestris | Naturmark | 45 | Vuxet | Mindre bra | | | | | X | | | | | | | | | | | | | | | | | | | | | | | | Bevarandevärt | | |

| | | Asfalt Betongplattor Betonggaller Järngaller Grus | Mulch Klippt gräsyta Naturmark Vuxet Plantering Gatsten | | Nyplanterat Ungt Vuxet Gammalt | Bra Mindre bra Dålig Mycket dålig | SKADOR | | | | | | | | | | | | | ÅTGÄRDER | | | | | Stort bevarandevärde Bevarandevärt Lågt bevarandevärde | Akut Mindre akut På sikt | | | | | | | | | | | | | | | | | | | | | | | | | | | | | | | | | | | | | | | | | | | | | | | | | | | | | | | | | | | | | | | | | | | | | | | | | | | | | | | | | | | | | | | | | | | | | | | | | | | | | | | | | | | | | | | | | | | | | | | | | | | | | | | | | | | | | | | | | | | | | | | | | | | | | | | | | | | | | | | | | | | | | | | | | | | | | | | | | | | | | | | | | | | | | | | | | | | | | | | | | | | | | | | | | | | | | | | | | | | | | | | | | | | | | | | | | | | | | | | | | | | | | | | | | | | | | | | | | | | | | | | | | | | | | | | | | | | | | | | | | | | | | | | | | | | | | | | | | | | | | | | | | | | | | | | | | | | | | | | | | | | | | | | | | | | | | | | | | | | | | | | | | | | | | | | | | | | | | | | | | | | | | | | | | | | | | | | | | | | | | | | | | | | | | | | | | | | | | | | | | | | | | | | | | | | | | | | | | | | | | | | | | | | | | | | | | | | | | | | | | | | | | | | | | | | | | | | | | | | | | | | | | | | | | | | | | | | | | | | | | | | | | | | | | | | | | | | | | | | | | | | | | | | | | | | | | | | | | | | | | | | | | | | | | | | | | | | | | | | | | | | | | | | | | | | | | | | | | | | | | | | | | | | | | | | | | | | | | | | | | | | | | | | | | | | | | | | | | | | | | | | | | | | | | | | | | | | | | | | | | | | | | | | | | | | | | | | | | | | | | | | | | | | | | | | | | | | | | | | | | | | | | | | | | | | | | | | | | | | | | | | | | | | | | | | | | | | | | | | | | | | | | | | | | | | | | | | | | | | | | | | | | | | | | | | | | | | | | | | | | | | | | | | | | | | | | | | | | | | | | | | | | | | | | | | | | | | | | | | | | | | | | | | | | | | | | | | | | | | | | | | | | | | | | | | | | | | | | | | | | | | | | | | | | | | | | | | | | | | | | | | | | | | | | | | | | | | | | | | | | | | | | | | | | | | | | | | | | | | | | | | | | | | | | | | | | | | | | | | | | | | | | | | | | | | | | | | | | | | | | | | | | | | | | | | | | | | | | | | | | | | | | | | | | | | | | | | | | | | | | | | | | | | | | | | | | | | | | | | | | | | | | | | | | | | | | | | | | | | | | | | | | | | | | | | | | | | | | | | | | | | | | | | | | | | | | | | | | | | | | | | | | | | | | | | | | | | | | | | | | | | | | | | | | | | | | | | | | | | | | | | | | | | | | | | | | | | | | | | | | | | | | | | | | | | | | | | | | | | | | | | | | | | | | | | | | | | | | | | | | | | | | | | | | | | | | | | | | | | | | | | | | | | | | | | | | | | | | | | | | | | | | | | | | | | | | | | | | | | | | | | | | | | | | | | | | | | | | | | | | | | | | | | | | | | | | | | | | | | | | | | | | | | | | | | | | | | | | | | | | | | | | | | | | | | | | | | | | | | | | | | | | | | | | | | | | | | | | | | | | | | | | | | | | | | | | | | | | | | | | | | | | | | | | | | | | | | | | | | | | | | | | | | | | | | | | | | | | | | | | | | | | | | | | | | | | | | | | | | | | | | | | | | | | | | | | | | | | | | | | | | | | | | | | | | | | | | | | | | | | | | | | | | | | | | | | | | | | | | | | | | | | | | | | | | |
|--|--|---|--|--|---|--|--------|--|--|--|--|--|--|--|--|--|--|--|--|----------|--|--|--|--|--|--------------------------------|--|--|--|--|--|--|--|--|--|--|--|--|--|--|--|--|--|--|--|--|--|--|--|--|--|--|--|--|--|--|--|--|--|--|--|--|--|--|--|--|--|--|--|--|--|--|--|--|--|--|--|--|--|--|--|--|--|--|--|--|--|--|--|--|--|--|--|--|--|--|--|--|--|--|--|--|--|--|--|--|--|--|--|--|--|--|--|--|--|--|--|--|--|--|--|--|--|--|--|--|--|--|--|--|--|--|--|--|--|--|--|--|--|--|--|--|--|--|--|--|--|--|--|--|--|--|--|--|--|--|--|--|--|--|--|--|--|--|--|--|--|--|--|--|--|--|--|--|--|--|--|--|--|--|--|--|--|--|--|--|--|--|--|--|--|--|--|--|--|--|--|--|--|--|--|--|--|--|--|--|--|--|--|--|--|--|--|--|--|--|--|--|--|--|--|--|--|--|--|--|--|--|--|--|--|--|--|--|--|--|--|--|--|--|--|--|--|--|--|--|--|--|--|--|--|--|--|--|--|--|--|--|--|--|--|--|--|--|--|--|--|--|--|--|--|--|--|--|--|--|--|--|--|--|--|--|--|--|--|--|--|--|--|--|--|--|--|--|--|--|--|--|--|--|--|--|--|--|--|--|--|--|--|--|--|--|--|--|--|--|--|--|--|--|--|--|--|--|--|--|--|--|--|--|--|--|--|--|--|--|--|--|--|--|--|--|--|--|--|--|--|--|--|--|--|--|--|--|--|--|--|--|--|--|--|--|--|--|--|--|--|--|--|--|--|--|--|--|--|--|--|--|--|--|--|--|--|--|--|--|--|--|--|--|--|--|--|--|--|--|--|--|--|--|--|--|--|--|--|--|--|--|--|--|--|--|--|--|--|--|--|--|--|--|--|--|--|--|--|--|--|--|--|--|--|--|--|--|--|--|--|--|--|--|--|--|--|--|--|--|--|--|--|--|--|--|--|--|--|--|--|--|--|--|--|--|--|--|--|--|--|--|--|--|--|--|--|--|--|--|--|--|--|--|--|--|--|--|--|--|--|--|--|--|--|--|--|--|--|--|--|--|--|--|--|--|--|--|--|--|--|--|--|--|--|--|--|--|--|--|--|--|--|--|--|--|--|--|--|--|--|--|--|--|--|--|--|--|--|--|--|--|--|--|--|--|--|--|--|--|--|--|--|--|--|--|--|--|--|--|--|--|--|--|--|--|--|--|--|--|--|--|--|--|--|--|--|--|--|--|--|--|--|--|--|--|--|--|--|--|--|--|--|--|--|--|--|--|--|--|--|--|--|--|--|--|--|--|--|--|--|--|--|--|--|--|--|--|--|--|--|--|--|--|--|--|--|--|--|--|--|--|--|--|--|--|--|--|--|--|--|--|--|--|--|--|--|--|--|--|--|--|--|--|--|--|--|--|--|--|--|--|--|--|--|--|--|--|--|--|--|--|--|--|--|--|--|--|--|--|--|--|--|--|--|--|--|--|--|--|--|--|--|--|--|--|--|--|--|--|--|--|--|--|--|--|--|--|--|--|--|--|--|--|--|--|--|--|--|--|--|--|--|--|--|--|--|--|--|--|--|--|--|--|--|--|--|--|--|--|--|--|--|--|--|--|--|--|--|--|--|--|--|--|--|--|--|--|--|--|--|--|--|--|--|--|--|--|--|--|--|--|--|--|--|--|--|--|--|--|--|--|--|--|--|--|--|--|--|--|--|--|--|--|--|--|--|--|--|--|--|--|--|--|--|--|--|--|--|--|--|--|--|--|--|--|--|--|--|--|--|--|--|--|--|--|--|--|--|--|--|--|--|--|--|--|--|--|--|--|--|--|--|--|--|--|--|--|--|--|--|--|--|--|--|--|--|--|--|--|--|--|--|--|--|--|--|--|--|--|--|--|--|--|--|--|--|--|--|--|--|--|--|--|--|--|--|--|--|--|--|--|--|--|--|--|--|--|--|--|--|--|--|--|--|--|--|--|--|--|--|--|--|--|--|--|--|--|--|--|--|--|--|--|--|--|--|--|--|--|--|--|--|--|--|--|--|--|--|--|--|--|--|--|--|--|--|--|--|--|--|--|--|--|--|--|--|--|--|--|--|--|--|--|--|--|--|--|--|--|--|--|--|--|--|--|--|--|--|--|--|--|--|--|--|--|--|--|--|--|--|--|--|--|--|--|--|--|--|--|--|--|--|--|--|--|--|--|--|--|--|--|--|--|--|--|--|--|--|--|--|--|--|--|--|--|--|--|--|--|--|--|--|--|--|--|--|--|--|--|--|--|--|--|--|--|--|--|--|--|--|--|--|--|--|--|--|--|--|--|--|--|--|--|--|--|--|--|--|--|--|--|--|--|--|--|--|--|--|--|--|--|--|--|--|--|--|--|--|--|--|--|--|--|--|--|--|--|--|--|--|--|--|--|--|--|--|--|--|--|--|--|--|--|--|--|--|--|--|--|--|--|--|--|--|--|--|--|--|--|--|--|--|--|--|--|--|--|--|--|--|--|--|--|--|--|--|--|--|--|--|--|--|--|--|--|--|--|--|--|--|--|--|--|--|--|--|--|--|--|--|--|--|--|--|--|--|--|--|--|--|--|--|--|--|--|--|--|--|--|--|--|--|--|--|--|--|--|--|--|--|--|--|--|--|--|--|--|--|--|--|--|--|--|--|--|--|--|--|--|--|--|--|--|--|--|--|--|--|--|--|--|--|--|--|--|--|--|--|--|--|--|--|--|--|--|--|--|--|--|--|--|--|--|--|--|--|--|--|--|--|--|--|--|--|--|--|--|--|--|--|--|--|--|--|--|--|--|--|--|--|--|--|--|--|--|--|--|--|--|--|--|--|--|--|--|--|--|--|--|--|--|--|--|--|--|--|--|--|--|--|--|--|--|--|--|--|--|--|--|--|--|--|--|--|--|--|--|--|--|--|--|--|--|--|--|--|--|--|--|--|--|--|--|--|--|--|--|--|--|--|--|--|--|--|--|--|--|--|--|--|--|--|--|--|--|--|--|--|--|--|--|--|--|--|--|--|--|--|--|--|--|--|--|--|--|--|--|--|--|--|--|--|--|--|--|--|--|--|--|--|--|--|--|--|--|--|--|--|--|--|--|--|--|--|--|--|--|--|--|--|--|--|--|--|--|--|--|--|--|--|--|--|--|--|--|--|--|--|--|--|--|--|--|--|--|--|--|--|--|--|--|--|--|--|--|--|--|--|--|--|--|--|--|--|--|--|--|--|--|--|--|--|--|--|--|--|--|--|--|--|
| | | | | | | | | | | | | | | | | | | | | | | | | | | | | | | | | | | | | | | | | | | | | | | | | | | | | | | | | | | | | | | | | | | | | | | | | | | | | | | | | | | | | | | | | | | | | | | | | | | | | | | | | | | | | | | | | | | | | | | | | | | | | | | | | | | | | | | | | | | | | | | | | | | | | | | | | | | | | | | | | | | | | | | | | | | | | | | | | | | | | | | | | | | | | | | | | | | | | | | | | | | | | | | | | | | | | | | | | | | | | | | | | | | | | | | | | | | | | | | | | | | | | | | | | | | | | | | | | | | | | | | | | | | | | | | | | | | | | | | | | | | | | | | | | | | | | | | | | | | | | | | | | | | | | | | | | | | | | | | | | | | | | | | | | | | | | | | | | | | | | | | | | | | | | | | | | | | | | | | | | | | | | | | | | | | | | | | | | | | | | | | | | | | | | | | | | | | | | | | | | | | | | | | | | | | | | | | | | | | | | | | | | | | | | | | | | | | | | | | | | | | | | | | | | | | | | | | | | | | | | | | | | | | | | | | | | | | | | | | | | | | | | | | | | | | | | | | | | | | | | | | | | | | | | | | | | | | | | | | | | | | | | | | | | | | | | | | | | | | | | | | | | | | | | | | | | | | | | | | | | | | | | | | | | | | | | | | | | | | | | | | | | | | | | | | | | | | | | | | | | | | | | | | | | | | | | | | | | | | | | | | | | | | | | | | | | | | | | | | | | | | | | | | | | | | | | | | | | | | | | | | | | | | | | | | | | | | | | | | | | | | | | | | | | | | | | | | | | | | | | | | | | | | | | | | | | | | | | | | | | | | | | | | | | | | | | | | | | | | | | | | | | | | | | | | | | | | | | | | | | | | | | | | | | | | | | | | | | | | | | | | | | | | | | | | | | | | | | | | | | | | | | | | | | | | | | | | | | | | | | | | | | | | | | | | | | | | | | | | | | | | | | | | | | | | | | | | | | | | | | | | | | | | | | | | | | | | | | | | | | | | | | | | | | | | | | | | | | | | | | | | | | | | | | | | | | | | | | | | | | | | | | | | | | | | | | | | | | | | | | | | | | | | | | | | | | | | | | | | | | | | | | | | | | | | | | | | | | | | | | | | | | | | | | | | | | | | | | | | | | | | | | | | | | | | | | | | | | | | | | | | | | | | | | | | | | | | | | | | | | | | | | | | | | | | | | | | | | | | | | | | | | | | | | | | | | | | | | | | | | | | | | | | | | | | | | | | | | | | | | | | | | | | | | | | | | | | | | | | | | | | | | | | | | | | | | | | | | | | | | | | | | | | | | | | | | | | | | | | | | | | | | | | | | | | | | | | | | | | | | | | | | | | | | | | | | | | | | | | | | | | | | | | | | | | | | | | | | | | | | | | | | | | | | | | | | | | | | | | | | | | | | | | | | | | | | | | | | | | | | | | | | | | | | | | | | | | | | | | | | | | | | | | | | | | | | | | | | | | | | | | | | | | | | | | | | | | | | | | | | | | | | | | | | | | | | | | | | | | | | | | | | | | | | | | | | | | | | | | | | | | | | | | | | | | | | | | | | | | | | | | | | | | | | | | | | | | | | | | | | | | | | | | | | | | | | | | | | | | | | | | | | | | | | | | | | | | | | | | | | | | | | | | | | | | | | | | | | | | | | | | | | | | | | | | | | | | | | | |

| | | Asfalt Betongplattor Betonggaller Järngaller Grus | Mulch Klippt gräsyta Naturmark Plantering Gatsten | Nyplanterat Ungt Vuxet Gammalt | Bra Mindre bra Dålig Mycket dålig | SKADOR | | | | | | | | | | | | | | ÅTGÄRDER | | | | | | | Stort bevarandevärde Bevarandevärt Lågt bevarandevärde | Akut Mindre akut På sikt | | | | | | | | |
|-------|--------------|---|---|---|--|--------------|-------------------|-------------------|-------------|-------------------|-------------|--|---------------------|---------------------|-----------------|-------------------------|-------------------|------------------|---------------------------|--------------------------------------|---------------|-------------------|-----------------------|--------------------------|----------------------|-----------------------|--|--------------------------------|----------|--------------|-------------------|----------------------|---------------------|------------------------|--|--------|
| Id/Nr | Svenskt namn | Veterenskapligt namn | Markyta | Standiam. (cm) | Åldersklass | Vitalitet | Mindre stamskador | Större stamskador | Stamspickor | Större grenskador | Döda grenar | Invuxen bark eller snäv stamförgrening | Fruktkroppar, svamp | Tidigare toppklapad | Kodominant stam | Hälgighet/rötskadad ved | Trasigt stamskydd | Saknat stamskydd | Trasigt/inväxt markgaller | Trädets rötter har skadat beläggning | Rotbensskador | Fräsning/Rötskott | Uppbyggnadsbeskärning | Uppstam/höjtn. av kronan | Underhållsbeskärning | Avlastningsbeskärning | Utrymmesbeskärning | Ståndortsförbättring | Fällning | Nyplantering | Kronstabilisering | Rotskadeutredning | Bevarandevärde | Tid för åtgärder | Kommentar | |
| | | | | | | | | | | | | | | | | | | | | | | | | | | | | | | | | | | | | |
| 106 | Vitoxel | Sorbus aria | Klippt gräsyta | 25 | Vuxet | Mindre bra | | | | | | | | | | | | | | | | | X | | | | | | | | | | Lågt bevarandevärde | Mindre akut | Växer lågt över parkering | |
| 107 | Vitoxel | Sorbus aria | Klippt gräsyta | 30 | Vuxet | Mindre bra | X | | | | X | | X | | | | | | | | | | X | | | | | | | | | | Lågt bevarandevärde | Mindre akut | Växer lågt över parkering | |
| 108 | Vitoxel | Sorbus aria | Klippt gräsyta | 40 | Vuxet | Mindre bra | | | | | X | | | | | | | | | | | | X | | | | | | | | | | Lågt bevarandevärde | Mindre akut | Växer lågt över parkering | |
| 109 | Vitoxel | Sorbus aria | Klippt gräsyta | 30 | Vuxet | Mindre bra | | | | | | | | X | | | | | | | | | X | | | | | | | | | | Lågt bevarandevärde | Mindre akut | Växer lågt över parkering | |
| 110 | Vitoxel | Sorbus aria | Klippt gräsyta | 30 | Vuxet | Mindre bra | | | | | X | | X | | | | | | | | | | X | | | | | | | | | | Lågt bevarandevärde | Mindre akut | Växer lågt över parkering | |
| 111 | Skogsek | Quercus robur | Klippt gräsyta | 45 | Vuxet | Mindre bra | | | | | | | | | | | | | | | | | | | | | | | | | | | Bevarandevärt | | | |
| 112 | Skogsek | Quercus robur | Klippt gräsyta | 50 | Vuxet | Dålig | | | | | X | | | | | | | | | | | | | X | | | | | | | | | Lågt bevarandevärde | Mindre akut | Större döda grenar över lekplats. Julbelysning stryper trädet! | |
| 113 | Skogsek | Quercus robur | Klippt gräsyta | 45 | Vuxet | Mindre bra | | | | | | | | | | | | | | | | | | | | | | | | | | | Lågt bevarandevärde | | 2 stammar | |
| 114 | Skogsek | Quercus robur | Klippt gräsyta | 45 | Vuxet | Mindre bra | | | | | X | | | | | | | | | | | | | | | | | | | | | | Lågt bevarandevärde | | 2 stammar | |
| 115 | Skogsek | Quercus robur | Klippt gräsyta | 60 | Vuxet | Mindre bra | | | | X | X | | | | | | | | | | | | | X | | | | | | | | | Bevarandevärt | Mindre akut | Döda grenar över lekplats | |
| 116 | Rönn | Sorbus aucuparia | Klippt gräsyta | 45 | Gammalt | Mindre bra | | | | | X | X | | | | | | | | | | | | X | | | | | | | | | Bevarandevärt | Mindre akut | Döda grenar över lekplats | |
| 117 | Skogsek | Quercus robur | Klippt gräsyta | 50 | Vuxet | Mindre bra | | | | | X | | | | | | | | | | | | | X | | | | | | | | | Bevarandevärt | Mindre akut | Större döda grenar över lekplats | |
| 118 | Asp | Populus tremula | Klippt gräsyta | 25 | Vuxet | Mindre bra | | | | | | | | | | | | | | | | | | | | | | | | | | | Lågt bevarandevärde | | | |
| 119 | Vårtbjörk | Betula pendula | Klippt gräsyta | 40 | Vuxet | Mindre bra | | X | | | | | | | | | | | | | | | | | | | | | | | | | Lågt bevarandevärde | | Stamskada vid basen samt vid 5m | |
| 120 | Bok | Fagus sylvatica | Klippt gräsyta | 55 | Vuxet | Mindre bra | | | | | | | | | | | | | | | | | X | | | | | | | | | Stort bevarandevärde | Mindre akut | Växer lågt över gången | | |
| 121 | Skogsek | Quercus robur | Naturmark | 60 | Vuxet | Mindre bra | | | | | X | | | | | | | | | | | | | | | | | | | | | | Bevarandevärt | | | |
| 122 | Asp | Populus tremula | Naturmark | 50 | Vuxet | Mindre bra | | | | X | | | | | | | | | | | | | X | | | | | | | | | | Lågt bevarandevärde | Mindre akut | Växer lågt över gången | |
| 123 | Vårtbjörk | Betula pendula | Naturmark | 40 | Vuxet | Mindre bra | | | | | X | | | | | | | | | | | | | | | X | | | | | | | Lågt bevarandevärde | | | |
| 124 | Skogsek | Quercus robur | Naturmark | 45 | Vuxet | Mindre bra | | | | | X | | | | | | | | | | | | | | X | | | | | | | | Bevarandevärt | Mindre akut | Större döda grenar över gången | |
| 125 | Skogsek | Quercus robur | Naturmark | 50 | Vuxet | Mindre bra | | | | | X | | | | | | | | | | | | | | | | | | | | | | Bevarandevärt | | | |
| 126 | Skogsek | Quercus robur | Naturmark | 50 | Vuxet | Mindre bra | | | | | X | | | | | | | | | | | | | | | | | | | | | | Bevarandevärt | | | |
| 127 | Skogsek | Quercus robur | Klippt gräsyta | 45 | Vuxet | Mindre bra | | | | | X | | | | | | | | | | | | | X | X | | | | | | | | Bevarandevärt | Mindre akut | Större döda grenar över gången | |
| 128 | | | | | | | | | | | | | | | | | | | | | | | | | | | | | | | | | | | | SAKNAS |
| 129 | Skogslönn | Acer platanoides | Klippt gräsyta | 40 | Vuxet | Mindre bra | | X | | | | | | X | | | | | | | | | | | | | | | | | | | Lågt bevarandevärde | | | |
| 130 | Vårtbjörk | Betula pendula | Asfalt | 40 | Vuxet | Mindre bra | | | | | | | | | | | | | | | | | | | | | | | | | | | Lågt bevarandevärde | | | |
| 131 | Skogsek | Quercus robur | Naturmark | 45 | Vuxet | Mindre bra | X | | | X | | | | | | | | | | | | | X | | | | | | | | | | Bevarandevärt | På sikt | Växer nära tak | |
| 132 | Skogsek | Quercus robur | Naturmark | 55 | Vuxet | Mindre bra | | | | | X | | | | | | | | | | | | | | | | | | | | | | | Bevarandevärt | | |
| 133 | Skogsek | Quercus robur | Naturmark | 30 | Vuxet | Mycket dålig | | | | | X | | | | | | | | | | | | | | | | | | | | | | Lågt bevarandevärde | | Död | |
| 134 | Skogsek | Quercus robur | Naturmark | 35 | Vuxet | Mindre bra | | | | | X | | | X | | | | | | | | | | | | | | | | | | | Lågt bevarandevärde | | | |
| 135 | Vårtbjörk | Betula pendula | Naturmark | 30 | Vuxet | Mindre bra | | | | | | | | | | | | | | | | | | | | | | | | | | | Lågt bevarandevärde | | | |
| 136 | Vårtbjörk | Betula pendula | Naturmark | 25 | Vuxet | Mindre bra | | | | | | | | | | | | | | | | | | | | | | | | | | | Lågt bevarandevärde | | | |
| 137 | Vårtbjörk | Betula pendula | Naturmark | 25 | Vuxet | Mindre bra | | | | | | | | | | | | | | | | | | | | | | | | | | | Lågt bevarandevärde | | | |
| 138 | Skogsek | Quercus robur | Naturmark | 50 | Vuxet | Mindre bra | | | | | X | | | | | | | | | | | | | | | | | | | | | | Bevarandevärt | | | |
| 139 | Vårtbjörk | Betula pendula | Naturmark | 25 | Vuxet | Mindre bra | | | | | | | | | | | | | | | | | | | | | | | | | | | Lågt bevarandevärde | | | |



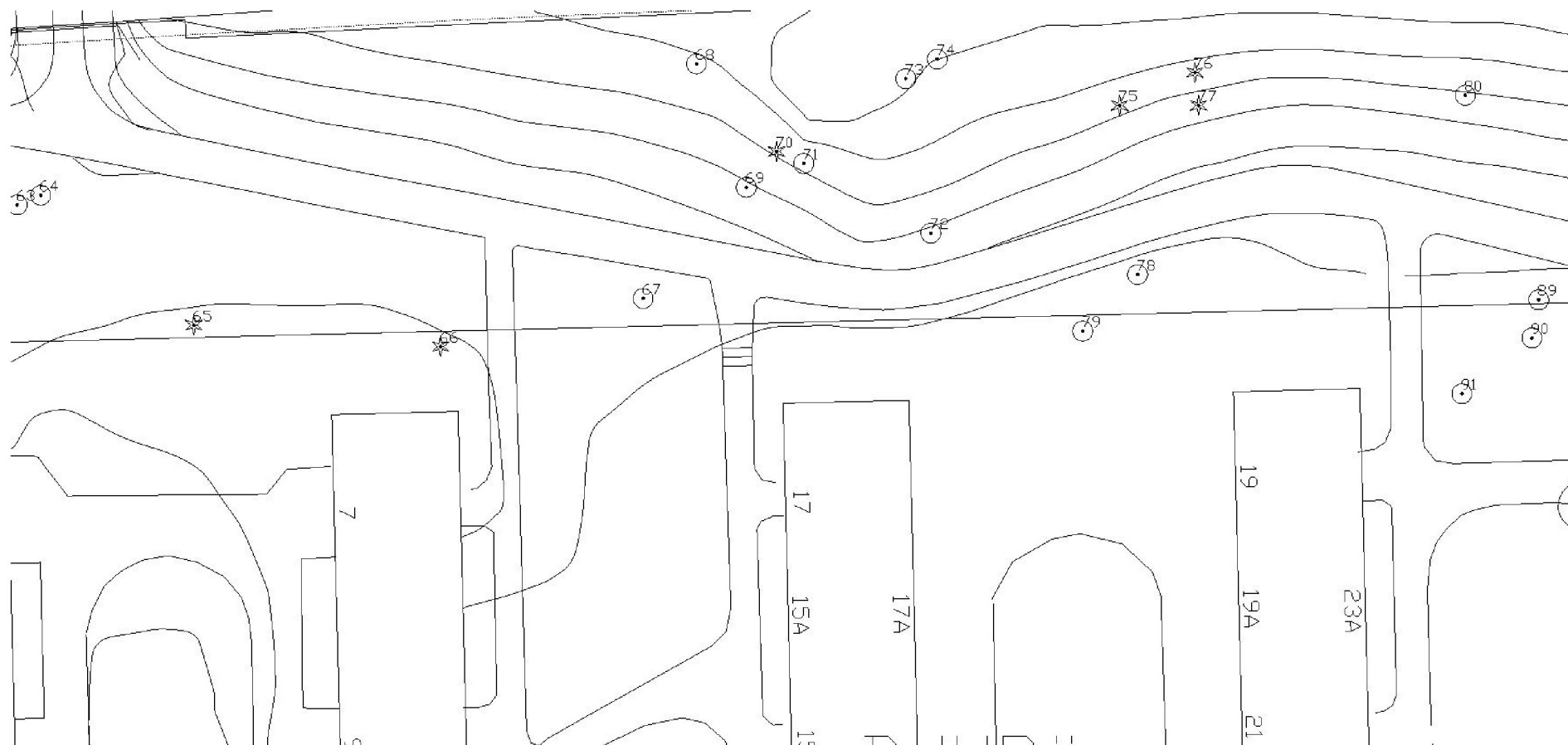
Översiktskarta inventeringsområde

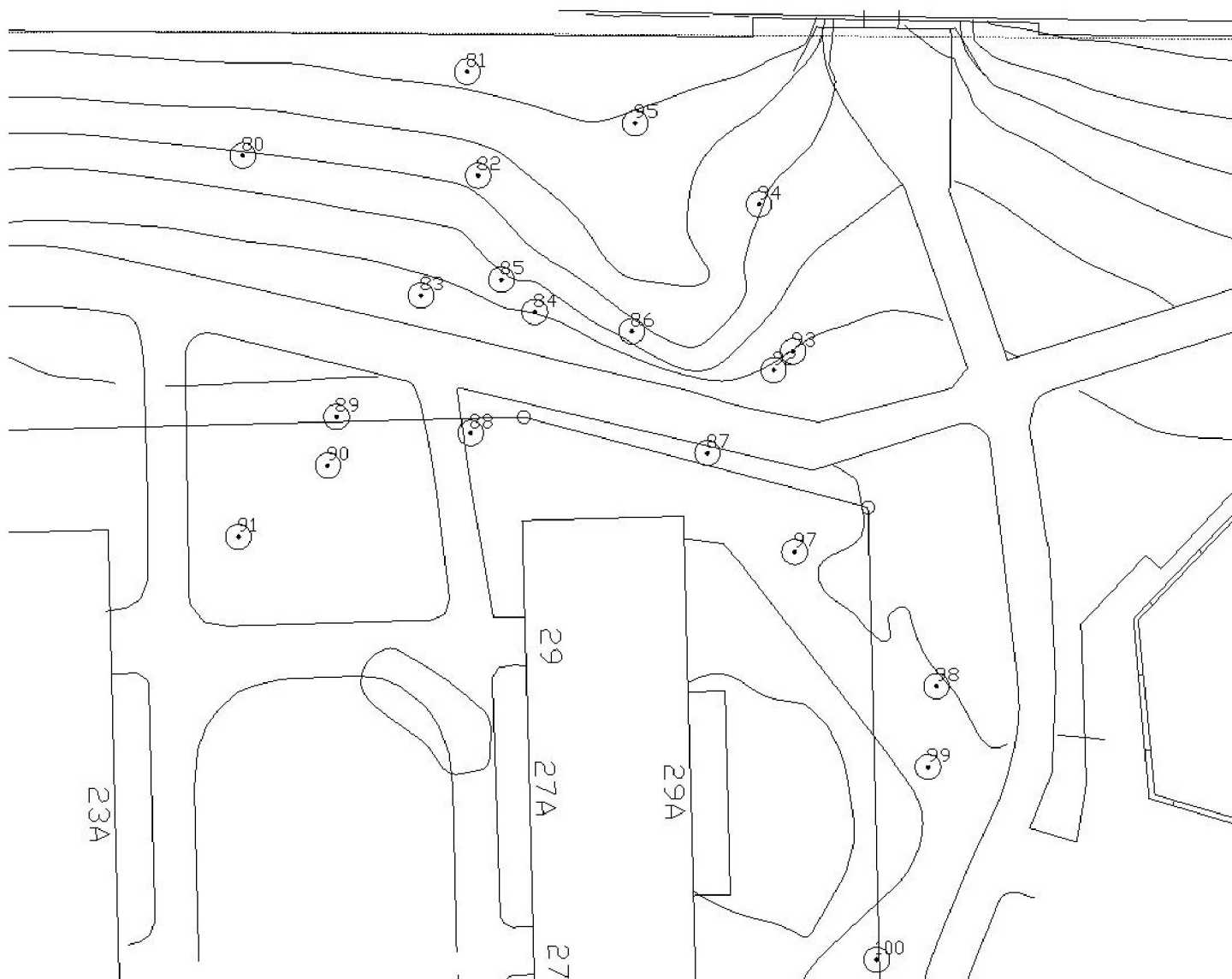


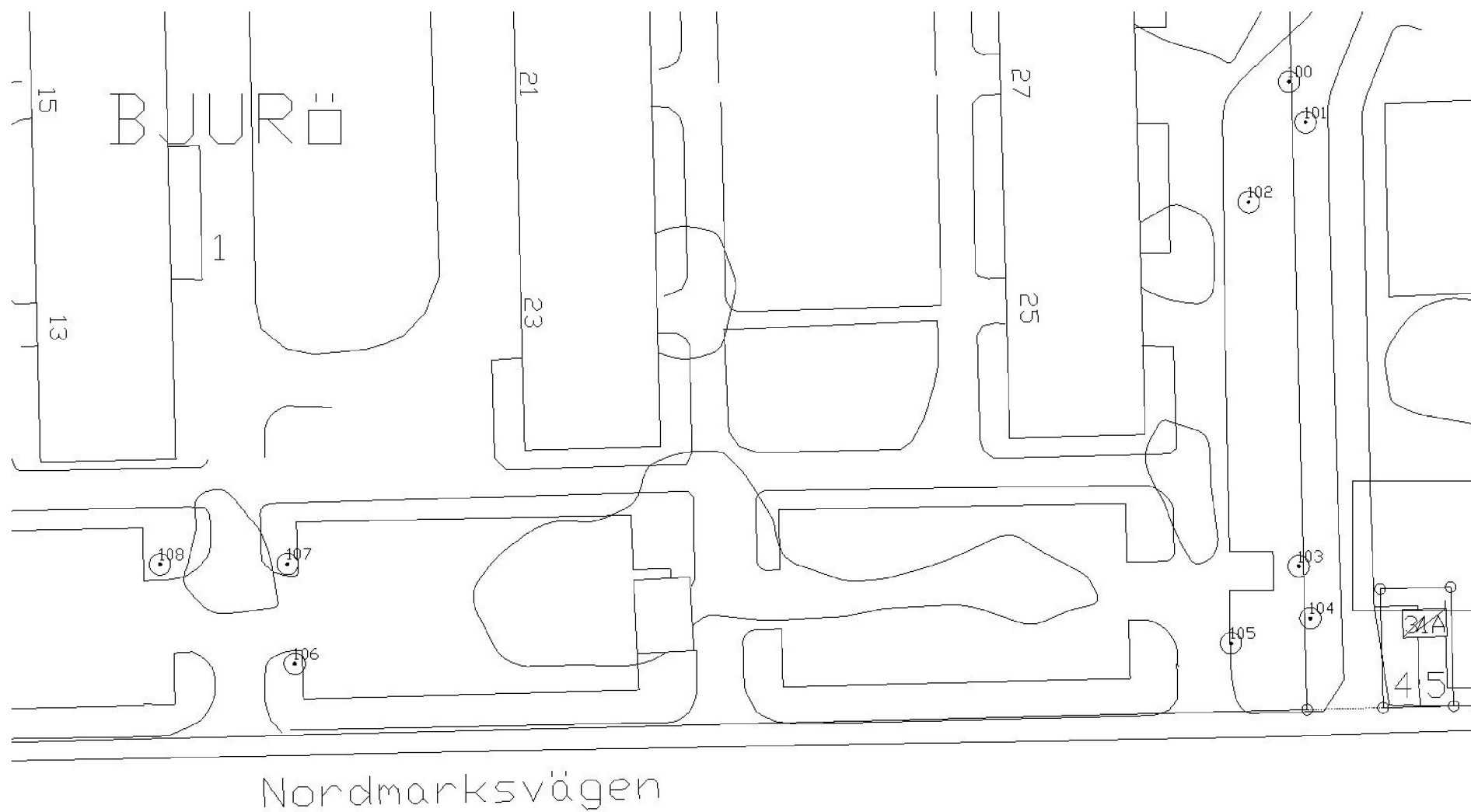
Översiktskarta norra delen av inventeringsområdet. Bevarandevärda träd grönmarkerade

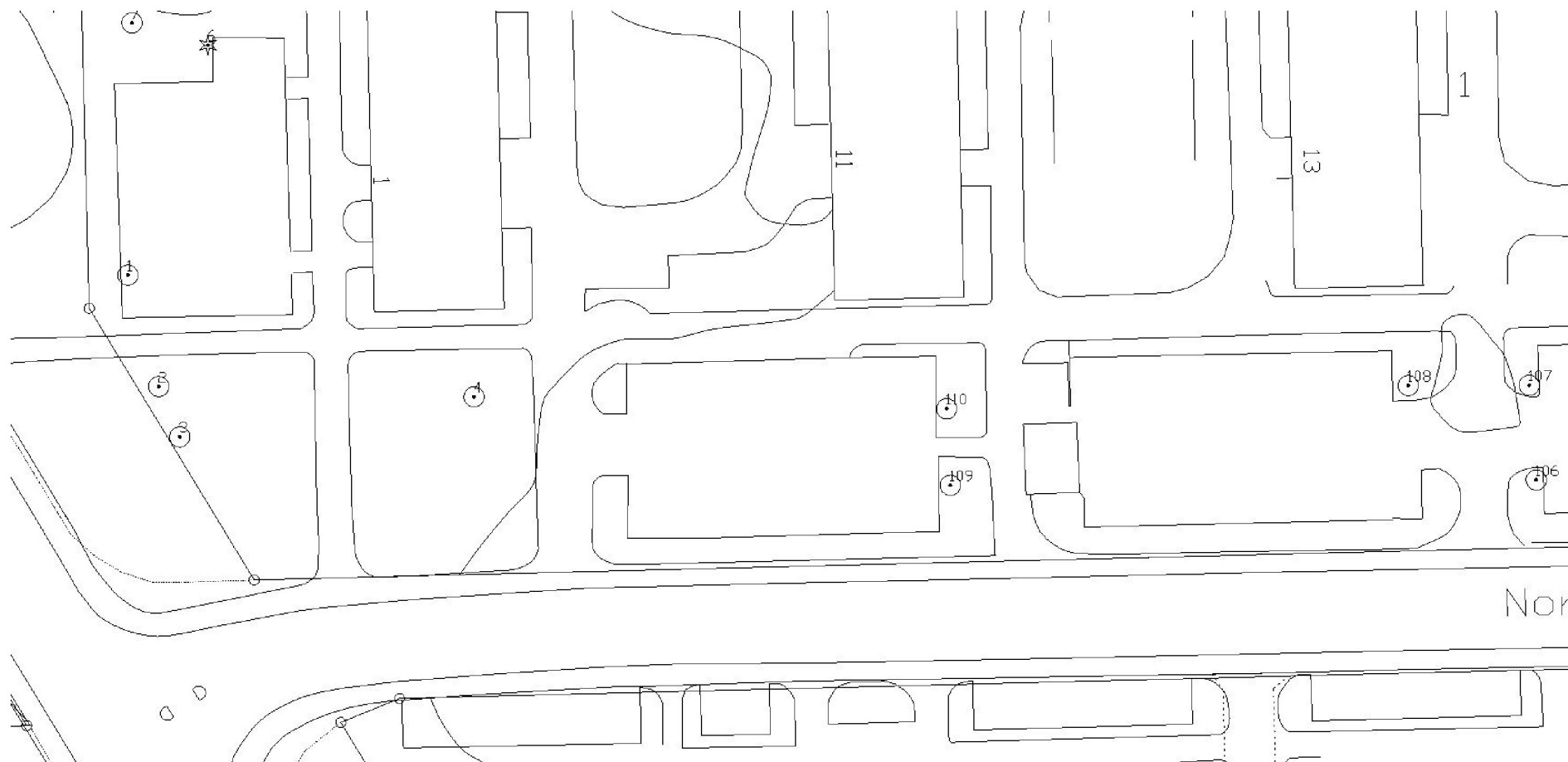


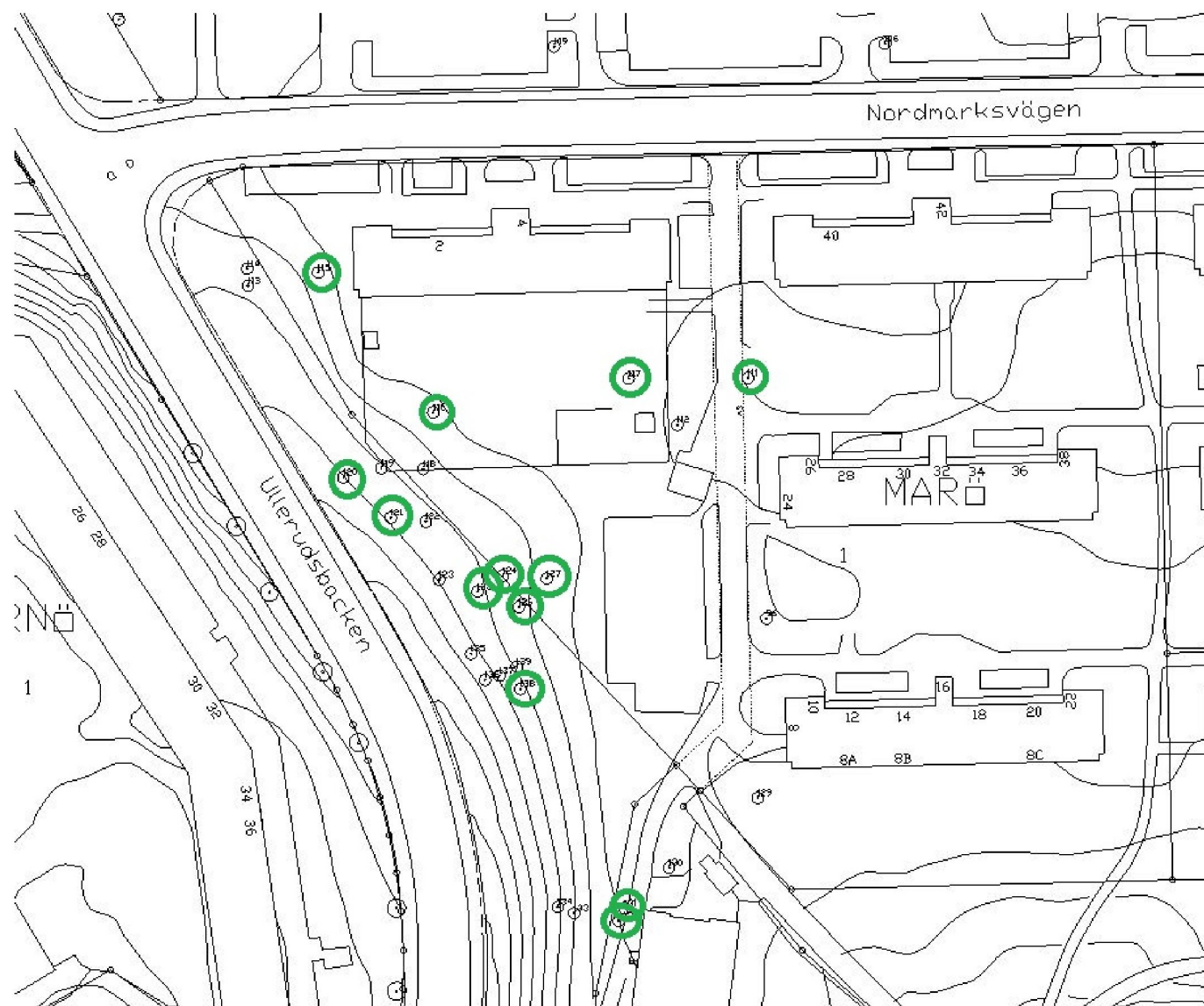












Översiktskarta södra delen av inventeringsområdet. Bevarandevärda träd grönmarkerade

