



WSP Environmental
Uppdrag: 10296773
Beställare: Exploateringskontoret, Stockholms stad
Plats: Samsö, Farsta
Datum: 2021-03-03, 2104-26
Metod: Skruvprovtagning och provgropar
Koordinatsystem: Sweref 99 18 00
Höjdsystem: RH2000

- Analyspaket:
- 1. Metaller (PSL23)
 - 2. Metaller och olja (PSL51)
 - 3. PAH (PSL16)
 - 4. PCB (PSLBR)
 - 5. pH (SL574)
 - 6. TOC beräknad (JM5)
 - 7. Förvaring (SL0DX)

Kommentar:
¹ Preliminär geoteknisk benämning enligt SGFs beteckningssystem
² Analysresultat redovisas separat

Provpunkt	Prov nr	Nivå (m u my)		Benämning ¹	Anmärkning	Labanalyser ²						
						1	2	3	4	5	6	7
21W01_1 (Samlingsprov 21W01_1 +21W01_2+21W01_3)	1	0,00	-	0,50	vxmustsaSi	Markyta gräs och lövskog	x		x		x	
	2	0,50	-	1,00	stsaSi							x
	3	1,00	-	1,50	stlesaSi	x		x				
	4	1,50	-	2,00	lesaSi							x
21W01_2 (Samlingsprov 21W01_1 +21W01_2+21W01_3)	1	0,00	-	0,50	vxmustSa	Markyta gräs och lövskog. Rödbrun färg.						
	2	0,50	-	1,00	vxstSa	Stopp berg						
21W01_3 (Samlingsprov 21W01_1 +21W01_2+21W01_3)	1	0,00	-	0,50	mustSa	Markyta gräs och lövskog. Rostbrun färg.						
	2	0,50	-	1,00	stSa	Rostbrun färg						
21W02_1 (Samlingsprov 21W02_1 +21W02_2+21W02_3)	1	0,00	-	0,50	vxmusiSa	Markyta gräs och lövskog	x		x			
	2	0,50	-	1,00	letsiSa		x		x			
	3	1,00	-	1,20	siSa	Stopp berg						x
21W02_2 (Samlingsprov 21W02_1 +21W02_2+21W02_3)	1	0,00	-	0,50	vxmustsiSa	Markyta gräs och lövskog. Mörbrun färg. Stopp berg						
	2											
21W02_3 (Samlingsprov 21W02_1 +21W02_2+21W02_3)	1	0,00	-	0,50	F/vxmustgrSa	Markyta gräs i kanten av skogen. Tegel armering						
	2	0,50	-	1,00	F/grstSa	Tegel, gatusten. Märkliga svarta inslag (ej asfalt), detsamma som i						
	3	1,00	-	1,50	F/stsiSa	provpunkt 21GM006						
	4	1,50	-	2,00	saletSi							x
21W03_01 (Samlingsprov 21W03_1 +21W03_2)	1	0,00	-	0,50	vxmustsaSi	Markyta gräs och lövskog. Samlingsprov	x		x		x	
	2	0,50	-	1,00	stsaSi							x
	3	1,00	-	1,50	stsaSi		x		x			
	4	1,50	-	2,00	stsaSi							x
21W03_02 (Samlingsprov 21W03_1 +21W03_2)	1	0,00	-	0,50	F/mugrleSi	Markyta gräsplan. Asfalt, stort stenblock						
	2	0,50	-	1,00	F/grleSi	stort stenblock						
	3	1,00	-	1,50	F/grleSi							
	4	1,50	-	2,00	F/grleSi	I botten naturlig lera.						



Provpunkt	Prov nr	Nivå (m u my)		Benämning ¹	Anmärkning	Labanalyser ²						
						1	2	3	4	5	6	7
21GM002	1	0,00	-	0,25	stMu	Markyta lövskog och gräs. Berg i dagen.	x					
						Mörk färg						
						Stopp berg						
21GM004	1	0,00	-	0,50	F/stsaGr	Löst material	x		x			
	2	0,50	-	1,00	F/saGr	Löst material. Fuktigt						x
	3	1,00	-	1,20	-	Inget prov. Material tappat av maskin när skruvborren gick upp ur hålet.						
	4	1,20	-	1,60	F/sastGr	Fuktig/blöt.		x				
	5	1,60	-	2,00	gyLe	Stopp. Naturligt						x
21GM006	1	0,00	-	0,30	F/muLe	Yta mull						x
	2	0,30	-	1,00	F/legrSa	Inslag tegel, asfalt	x		x			
	3	1,00	-	1,80	F/sagrLe	mycket tegel, asfalt,						x
	4	1,80	-	2,10	siSa							x
	5	2,10	-	2,50	saLe	Varvigt sandigt lerigt. Rostinslag, Stopp, naturligt material						x
	6	2,50	-	2,80	leSa	Ej prov.						
21GM009	1	0,00	-	0,20	F/muLe	Markyta mull. Inslag keramik.	x			x		
	2	0,20	-	0,50	leMo	Rostinslag. Stopp berg	x					
						Denna punkt ersätter 21GM011 som var placerad i inhägnat område						
21GM015	1	0,00	-	0,50		Markyta gräs. Inne på skolplan	x		x	x		
	2	0,50	-	1,00			x		x			
	3	1,00	-	1,50								x
21GM020	1	0,00	-	0,20	F/leMu	Markyta gräs.						x
	2	0,20	-	0,45	F/leSa	Ev. naturligt	x					
	3	0,45	-	1,00	siLe	Stopp. Naturligt						x
21GM022	1	0,00	-	0,20	vxMu	Markyta gräs i en skogsdunge.						x
	2	0,20	-	0,50	vxsaLet		x		x			
	3	0,50	-	1,00	vxileSa	Stopp. Naturligt. Växtdelar i hela skruven.						x
21GM024	1	0,00	-	0,50	F/lestGr	Markyta gräs/sten. GC-väg precis brevid. Fuktig						x
	2	0,50	-	1,00	F/lestGr	Fuktig		x				
	3	1,00	-	1,60	F/lestGr							x
	4	1,60	-	2,00	saLet	Rostinslag						x
	5	2,00	-	2,50	Let	Stopp berg. Naturligt.						x



Högsta halt		<MRR	<MRR	<MRR	<MRR	<MRR	<MRR	>MRR	<MRR	<MRR	>MRR	<MRR	<MRR	<MRR	<MRR	<MRR	<MRR	>KM	>KM	MRR	KM	MKM	FA
		177-2021-04270497	177-2021-04270498	177-2021-04270499	177-2021-04270500	177-2021-04270501	177-2021-04270502	177-2021-04270493	177-2021-04270491	177-2021-04270492	177-2021-04270490	177-2021-04270488	177-2021-04270489	177-2021-04270504	177-2021-04270503	177-2021-04270494	177-2021-04270495	177-2021-04270496	Mindre än ringa risk*	KM**	MKM**	FA***	
Provnnummer		2021-04-26	2021-04-26	2021-04-26	2021-04-26	2021-04-26	2021-04-26	2021-04-26	2021-03-03	2021-03-03	2021-03-03	2021-03-03	2021-03-03	2021-03-04	2021-03-04	2021-03-03	2021-03-03	2021-03-03					
Provets märkning		21W01_1+21W01_2+21W01_3	21W01_1+21W01_2+21W01_3	21W02_1+21W02_2+21W02_3	21W02_1+21W02_2+21W02_3	21W03_1+21W03_2	21W03_1+21W03_2	21GM002	21GM004	21GM004	21GM006	21GM009	21GM009	21GM015	21GM015	21GM020	21GM022	21GM024					
Djup (m)		0,0-0,5	1,0-1,5	0,0-0,5	0,5-1	0,0-0,5	1,0-1,5	0,0-0,25	0,0-0,5	1,2-1,6	0,3-1,0	0,0-0,2	0,2-0,5	0-0,5	0,5-1,0	0,2-0,45	0,2-0,5	0,5-1,0					
Ämne		Enhet																					
Torrsubstans	%	87,1	84	84	83,6	86,2	89,3	74,7	95,8	91,4	81,1	82	80,6	86,5	87	90,1	74,6	85					
Glödförlust	% Ts	3,4	-	-	-	2,7	-	-	-	-	-	-	-	-	-	-	-	-					
TOC beräknat	% Ts	1,9	-	-	-	1,5	-	-	-	-	-	-	-	-	-	-	-	-					
pH		5,6	-	-	-	6,8	-	-	-	-	-	-	-	-	-	-	-	-					
Bensen	mg/kg Ts	-	-	-	-	-	-	-	-	< 0,0035	-	-	-	-	-	-	-	< 0,0035	-	0,012	0,04	1000	
Toluen	mg/kg Ts	-	-	-	-	-	-	-	-	< 0,10	-	-	-	-	-	-	-	< 0,10	-	10	40	1000	
Etylbensen	mg/kg Ts	-	-	-	-	-	-	-	-	< 0,10	-	-	-	-	-	-	-	< 0,10	-	10	50	1000	
m/p/o-Xylen	mg/kg Ts	-	-	-	-	-	-	-	-	< 0,10	-	-	-	-	-	-	-	< 0,10	-	-	-	-	
Summa TEX	mg/kg Ts	-	-	-	-	-	-	-	-	< 0,20	-	-	-	-	-	-	-	< 0,20	-	-	-	-	
Alifater >C5-C8	mg/kg Ts	-	-	-	-	-	-	-	-	< 5,0	-	-	-	-	-	-	-	< 5,0	-	25	150	700	
Alifater >C9-C10	mg/kg Ts	-	-	-	-	-	-	-	-	< 3,0	-	-	-	-	-	-	-	< 3,0	-	25	120	700	
Alifater >C10-C12	mg/kg Ts	-	-	-	-	-	-	-	-	< 5,0	-	-	-	-	-	-	-	< 5,0	-	100	500	1000	
Alifater >C12-C16	mg/kg Ts	-	-	-	-	-	-	-	-	< 5,0	-	-	-	-	-	-	-	< 5,0	-	100	500	10000	
Summa Alifater >C5-C16	mg/kg Ts	-	-	-	-	-	-	-	-	< 9,0	-	-	-	-	-	-	-	< 9,0	-	-	-	-	
Alifater >C16-C35	mg/kg Ts	-	-	-	-	-	-	-	-	< 10	-	-	-	-	-	-	-	< 10	-	100	1000	10000	
Aromater >C8-C10	mg/kg Ts	-	-	-	-	-	-	-	-	< 4,0	-	-	-	-	-	-	-	< 4,0	-	10	50	1000	
Aromater >C10-C16	mg/kg Ts	-	-	-	-	-	-	-	-	< 0,90	-	-	-	-	-	-	-	< 0,90	-	3	15	1000	
Metylkryssener/Metylbensoa)ar	mg/kg Ts	-	-	-	-	-	-	-	-	< 0,50	-	-	-	-	-	-	-	< 0,50	-	-	-	-	
Metilpyrener/Metylfluorantene	mg/kg Ts	-	-	-	-	-	-	-	-	< 0,50	-	-	-	-	-	-	-	0,74	-	-	-	-	
Summa Aromater >C16-C35	mg/kg Ts	-	-	-	-	-	-	-	-	< 0,50	-	-	-	-	-	-	-	0,99	-	-	-	-	
Benso(a)antracen	mg/kg Ts	< 0,030	< 0,030	< 0,030	< 0,030	< 0,030	< 0,030	< 0,030	< 0,030	< 0,030	0,041	-	-	< 0,030	< 0,030	-	< 0,030	0,53	-	-	-	-	
Krysen	mg/kg Ts	< 0,030	< 0,030	< 0,030	< 0,030	< 0,030	< 0,030	< 0,030	< 0,030	< 0,030	0,04	-	-	< 0,030	< 0,030	-	< 0,030	0,38	-	-	-	-	
Benso(b,k)fluoranten	mg/kg Ts	< 0,030	< 0,030	< 0,030	< 0,030	< 0,030	< 0,030	< 0,030	< 0,030	< 0,030	0,084	-	-	< 0,030	< 0,030	-	< 0,030	0,95	-	-	-	-	
Benso(a)pyren	mg/kg Ts	< 0,030	< 0,030	< 0,030	< 0,030	< 0,030	< 0,030	< 0,030	< 0,030	< 0,030	0,038	-	-	< 0,030	< 0,030	-	< 0,030	0,53	-	-	-	-	
Indeno(1,2,3-cd)pyren	mg/kg Ts	< 0,030	< 0,030	< 0,030	< 0,030	< 0,030	< 0,030	< 0,030	< 0,030	< 0,030	< 0,030	-	-	< 0,030	< 0,030	-	< 0,030	0,3	-	-	-	-	
Dibenso(a,h)antracen	mg/kg Ts	< 0,030	< 0,030	< 0,030	< 0,030	< 0,030	< 0,030	< 0,030	< 0,030	< 0,030	< 0,030	-	-	< 0,030	< 0,030	-	< 0,030	0,11	-	-	-	-	
Naftalen	mg/kg Ts	< 0,030	< 0,030	< 0,030	< 0,030	< 0,030	< 0,030	< 0,030	< 0,030	< 0,030	< 0,030	-	-	< 0,030	< 0,030	-	< 0,030	< 0,030	-	-	-	-	
Acenaftylen	mg/kg Ts	< 0,030	< 0,030	< 0,030	< 0,030	< 0,030	< 0,030	< 0,030	< 0,030	< 0,030	< 0,030	-	-	< 0,030	< 0,030	-	< 0,030	< 0,030	-	-	-	-	
Acenaften	mg/kg Ts	< 0,030	< 0,030	< 0,030	< 0,030	< 0,030	< 0,030	< 0,030	< 0,030	< 0,030	< 0,030	-	-	< 0,030	< 0,030	-	< 0,030	< 0,030	-	-	-	-	
Fluoren	mg/kg Ts	< 0,030	< 0,030	< 0,030	< 0,030	< 0,030	< 0,030	< 0,030	< 0,030	< 0,030	< 0,030	-	-	< 0,030	< 0,030	-	< 0,030	0,035	-	-	-	-	
Fenantren	mg/kg Ts	< 0,030	< 0,030	< 0,030	< 0,030	< 0,030	< 0,030	< 0,030	< 0,030	< 0,030	< 0,030	-	-	< 0,030	< 0,030	-	< 0,030	0,33	-	-	-	-	
Antracen	mg/kg Ts	< 0,030	< 0,030	< 0,030	< 0,030	< 0,030	< 0,030	< 0,030	< 0,030	< 0,030	< 0,030	-	-	< 0,030	< 0,030	-	< 0,030	0,13	-	-	-	-	
Fluoranten	mg/kg Ts	< 0,030	< 0,030	< 0,030	0,04	< 0,030	< 0,030	< 0,030	< 0,030	< 0,030	0,076	-	-	< 0,030	< 0,030	-	< 0,030	0,98	-	-	-	-	
Pyren	mg/kg Ts	< 0,030	< 0,030	< 0,030	0,03	< 0,030	< 0,030	< 0,030	< 0,030	< 0,030	0,065	-	-	< 0,030	< 0,030	-	< 0,030	0,71	-	-	-	-	
Benso(g,h,i)perylen	mg/kg Ts	< 0,030	< 0,030	< 0,030	< 0,030	< 0,030	< 0,030	< 0,030	< 0,030	< 0,030	< 0,030	-	-	< 0,030	< 0,030	-	< 0,030	0,29	-	-	-	-	
Summa PAH med låg molekylvik	mg/kg Ts	< 0,045	< 0,045	< 0,045	< 0,045	< 0,045	< 0,045	< 0,045	< 0,045	< 0,045	< 0,045	-	-	< 0,045	< 0,045	-	< 0,045	< 0,045	0,6	3	15	1000	
Summa PAH med medelhög mol	mg/kg Ts	< 0,075	< 0,075	< 0,075	0,12	< 0,075	< 0,075	< 0,075	< 0,075	< 0,075	0,19	-	-	< 0,075	< 0,075	-	< 0,075	2,2	2	3,5	20	1000	
Summa PAH med hög molekylvik	mg/kg Ts	< 0,11	< 0,11	< 0,11	0,14	< 0,11	< 0,11	< 0,11	< 0,11	0,25	-	-	-	< 0,11	< 0,11	-	< 0,11	3,1	0,5	1	10	50	
Summa cancerogena PAH	mg/kg Ts	< 0,090	< 0,090	< 0,090	0,12	< 0,090	< 0,090	< 0,090	< 0,090	0,23	-	-	-	< 0,090	< 0,090	-	< 0,090	2,8	-	-	-	-	
Summa övriga PAH	mg/kg Ts	< 0,14	< 0,14	< 0,14	0,18	< 0,14	< 0,14	< 0,14	< 0,14	0,25	-	-	-	< 0,14	< 0,14	-	< 0,14	2,5	-	-	-	-	
Summa totala PAH16	mg/kg Ts	< 0,23	< 0,23	< 0,23	0,3	< 0,23	< 0,23	< 0,23	< 0,23	0,48	-	-	-	< 0,23	< 0,23	-	< 0,23	5,3	-	-	-	-	
PCB 28	mg/kg Ts	-	-	-	-	-	-	-	-	-	-	< 0,0020	-	< 0,0020	-	-	-	-	-	-	-	-	
PCB 52	mg/kg Ts	-	-	-	-	-	-	-	-	-	-	< 0,0020	-	< 0,0020	-	-	-	-	-	-	-	-	
PCB 101	mg/kg Ts	-	-	-	-	-	-	-	-	-	-	< 0,0020	-	< 0,0020	-	-	-	-	-	-	-	-	
PCB 118	mg/kg Ts	-	-	-	-	-	-	-	-	-	-	< 0,0020	-	< 0,0020	-	-	-	-	-	-	-	-	
PCB 153	mg/kg Ts	-	-	-	-	-	-	-	-	-	-	< 0,0020	-	< 0,0020	-	-	-	-	-	-	-	-	
PCB 138	mg/kg Ts	-	-	-	-	-	-	-	-	-	-	< 0,0020	-	< 0,0020	-	-	-	-	-	-	-	-	
PCB 180	mg/kg Ts	-	-	-	-	-	-	-	-	-	-	< 0,0020	-	< 0,0020	-	-	-	-	-	-	-	-	
Summa PCB7	mg/kg Ts	-	-	-	-	-	-	-	-	-	-	< 0,0070	-	< 0,0070	-	-	-	-	-	-	-	-	
Arsenik As	mg/kg Ts	< 2,1	2,3	< 2,2	< 2,2	3,1	< 2,1	2,9	< 1,9	< 2,0	3,3	2,8	2,6	< 2,1	< 2,1	2,2	< 2,5	< 2,2	10	10	25	1000	
Barium Ba	mg/kg Ts	31	56	23	38	87	28	71	20	23	71	70	43	57	34	22	110	56	-	200	300	50000	
Bly Pb	mg/kg Ts	5,8	8,7	8,8	12	14	5,8	23	5,3	5,9	25	15	14	12	4,6	3,6	15	110	20	50	400	2500	
Kadmium Cd	mg/kg Ts	< 0,20	< 0,20	< 0,20	< 0,20	< 0,20	< 0,20	< 0,20	< 0,20	< 0,20	< 0,20	< 0,20	< 0,20	< 0,20	< 0,20	< 0,20	< 0,20	< 0,20	0,2	0,8	12	1000	
Kobolt Co	mg/kg Ts	6,7	9,4	4,3	6,1	11	4,7	13	4,7	5,1	11	12	9,2	9,5	4,9	4	21	8,6	-	15	35	1000	
Koppar Cu	mg/kg Ts	10	17	11	13	24	7,9	18	12	16	23	20	10	17	9	4	29	23	40	80	200	2500	
Krom Cr	mg/kg Ts	19	32	15	18	35	28	33	18	18	33	26	31	31	19	20	49	29	40	80	150	10000	
Kvikksilver Hg	mg/kg Ts	0,023	< 0,011	0,034	0,047	0,016	0,012	0,036	< 0,010	< 0,010	0,032	0,028	0,034	0,027	< 0,011	< 0,010	0,015	0,033	0,1</				

Metylpyrener/ Metylfluorantener mg/kg Ts	Summa Aromater >C16-C35 mg/kg Ts	Benso(a)antracen mg/kg Ts	Krysen mg/kg Ts	Benso(b,k)fluoranten mg/kg Ts	Benso(a)pyren mg/kg Ts	Indeno(1,2,3-cd)pyren mg/kg Ts	Dibenso(a,h)antracen mg/kg Ts	Naftalen mg/kg Ts	Acenaftylen mg/kg Ts	Acenaften mg/kg Ts	Fluoren mg/kg Ts	Fenantren mg/kg Ts	Antracen mg/kg Ts	Fluoranten mg/kg Ts	Pyren mg/kg Ts	Benso(g,h,i)perylen mg/kg Ts	Summa PAH med låg molekylvikt mg/kg Ts
-	-	< 0,030	< 0,030	< 0,030	< 0,030	< 0,030	< 0,030	< 0,030	< 0,030	< 0,030	< 0,030	< 0,030	< 0,030	< 0,030	< 0,030	< 0,030	< 0,045
0,74	0,99	0,53	0,38		0,95	0,53	0,3	0,11	< 0,030	< 0,030	< 0,030	0,035	0,33	0,13	0,98	0,71	0,29 < 0,045
		< 0,030	< 0,030	< 0,030	< 0,030	< 0,030	< 0,030	< 0,030	< 0,030	< 0,030	< 0,030	< 0,030	< 0,030	< 0,030	< 0,030	< 0,030	< 0,045
		< 0,030	< 0,030	< 0,030	< 0,030	< 0,030	< 0,030	< 0,030	< 0,030	< 0,030	< 0,030	< 0,030	< 0,030	< 0,030	< 0,030	< 0,030	< 0,045
		< 0,030	< 0,030		0,048	< 0,030	< 0,030	< 0,030	< 0,030	< 0,030	< 0,030	< 0,030	< 0,030		0,04	0,03	< 0,045
-	-	-	-	-	-	-	-	-	-	-	-	-	-	-	-	-	-
-	-	< 0,030	< 0,030	< 0,030	< 0,030	< 0,030	< 0,030	< 0,030	< 0,030	< 0,030	< 0,030	< 0,030	< 0,030	< 0,030	< 0,030	< 0,030	< 0,045
-	-		0,041	0,04	0,084	0,038	< 0,030	< 0,030	< 0,030	< 0,030	< 0,030	< 0,030	< 0,030		0,076	0,065	< 0,045
-	-	-	-	-	-	-	-	-	-	-	-	-	-	-	-	-	-
-	-	-	-	-	-	-	-	-	-	-	-	-	-	-	-	-	-
-	-	< 0,030	< 0,030	< 0,030	< 0,030	< 0,030	< 0,030	< 0,030	< 0,030	< 0,030	< 0,030	< 0,030	< 0,030	< 0,030	< 0,030	< 0,030	< 0,045
-	-	< 0,030	< 0,030	< 0,030	< 0,030	< 0,030	< 0,030	< 0,030	< 0,030	< 0,030	< 0,030	< 0,030	< 0,030	< 0,030	< 0,030	< 0,030	< 0,045
-	-	-	-	-	-	-	-	-	-	-	-	-	-	-	-	-	-
-	-	< 0,030	< 0,030	< 0,030	< 0,030	< 0,030	< 0,030	< 0,030	< 0,030	< 0,030	< 0,030	< 0,030	< 0,030	< 0,030	< 0,030	< 0,030	< 0,045
-	-	< 0,030	< 0,030	< 0,030	< 0,030	< 0,030	< 0,030	< 0,030	< 0,030	< 0,030	< 0,030	< 0,030	< 0,030	< 0,030	< 0,030	< 0,030	< 0,045
-	-	< 0,030	< 0,030	< 0,030	< 0,030	< 0,030	< 0,030	< 0,030	< 0,030	< 0,030	< 0,030	< 0,030	< 0,030	< 0,030	< 0,030	< 0,030	< 0,045
< 0,50	< 0,50	< 0,030	< 0,030	< 0,030	< 0,030	< 0,030	< 0,030	< 0,030	< 0,030	< 0,030	< 0,030	< 0,030	< 0,030	< 0,030	< 0,030	< 0,030	< 0,045

Summa PAH med medelhög molekylvikt mg/kg Ts	Summa PAH med hög molekylvikt mg/kg Ts	Summa cancerogena PAH mg/kg Ts	Summa övriga PAH mg/kg Ts	Summa totala PAH16 mg/kg Ts	PCB 28 mg/kg Ts	PCB 52 mg/kg Ts	PCB 101 mg/kg Ts	PCB 118 mg/kg Ts	PCB 153 mg/kg Ts	PCB 138 mg/kg Ts	PCB 180 mg/kg Ts	Summa PCB7 mg/kg Ts	Arsenik As mg/kg Ts	Barium Ba mg/kg Ts	Bly Pb mg/kg Ts	Kadmium Cd mg/kg Ts	Kobolt Co mg/kg Ts	Koppar Cu mg/kg Ts	Krom Cr mg/kg Ts	Kviksilver Hg mg/kg Ts	Nickel Ni mg/kg Ts	Vanadin V mg/kg Ts	Zink Zn mg/kg Ts
-	-	-	-	-	-	-	-	-	-	-	-	-	-	-	-	-	-	-	-	-	-	-	-

< 0,075	< 0,11	< 0,090	< 0,14	< 0,23	-	-	-	-	-	-	-	-	-	3,1	87	14 < 0,20	11	24	35	0,016	21	42	64
2,2	3,1	2,8	2,5	5,3	-	-	-	-	-	-	-	-	< 2,2	56	110	< 0,20	8,6	23	29	0,033	17	36	69

< 0,075	< 0,11	< 0,090	< 0,14	< 0,23									< 2,1	31	5,8 < 0,20	6,7	10	19	0,023	11	24	46
< 0,075	< 0,11	< 0,090	< 0,14	< 0,23									< 2,2	23	8,8 < 0,20	4,3	11	15	0,034	7,3	19	47
0,12	0,14	0,12	0,18	0,3									< 2,2	38	12 < 0,20	6,1	13	18	0,047	9,4	25	46

-	-	-	-	-	-	-	-	-	-	-	-	-	2,9	71	23 < 0,20	13	18	33	0,036	16	44	100
< 0,075	< 0,11	< 0,090	< 0,14	< 0,23	-	-	-	-	-	-	-	-	< 1,9	20	5,3 < 0,20	4,7	12	18 < 0,01		8,7	17	32
0,19	0,25	0,23	0,25	0,48	-	-	-	-	-	-	-	-	3,3	71	25 < 0,20	11	23	33	0,032	19	44	120
-	-	-	-	-	< 0,0020	< 0,0020	< 0,0020	< 0,0020	< 0,0020	< 0,0020	< 0,0020	< 0,0070	2,8	70	15 < 0,20	12	20	31	0,028	17	39	66
-	-	-	-	-	-	-	-	-	-	-	-	-	2,6	43	14 < 0,20	9,2	10	26	0,034	13	36	58
< 0,075	< 0,11	< 0,090	< 0,14	< 0,23	-	-	-	-	-	-	-	-	< 2,1	34	4,6 < 0,20	4,9	9	19 < 0,011		8,1	22	26
< 0,075	< 0,11	< 0,090	< 0,14	< 0,23	< 0,0020	< 0,0020	< 0,0020	< 0,0020	< 0,0020	< 0,0020	< 0,0020	< 0,0070	< 2,1	57	12 < 0,20	9,5	17	31	0,027	14	36	64
-	-	-	-	-	-	-	-	-	-	-	-	-	2,2	22	3,6 < 0,20	4	4	20 < 0,01		7,1	24	22
< 0,075	< 0,11	< 0,090	< 0,14	< 0,23	-	-	-	-	-	-	-	-	< 2,5	110	15 < 0,20	21	29	49	0,015	28	47	75

< 0,075	< 0,11	< 0,090	< 0,14	< 0,23	-	-	-	-	-	-	-	-	2,3	56	8,7 < 0,20	9,4	17	32 < 0,011		19	37	54
< 0,075	< 0,11	< 0,090	< 0,14	< 0,23	-	-	-	-	-	-	-	-	< 2,1	28	5,8 < 0,20	4,7	7,9	28	0,012	7,2	26	34

< 0,075	< 0,11	< 0,090	< 0,14	< 0,23	-	-	-	-	-	-	-	-	< 2,0	23	5,9 < 0,20	5,1	16	18 < 0,010		9,7	20	35
---------	--------	---------	--------	--------	---	---	---	---	---	---	---	---	-------	----	------------	-----	----	------------	--	-----	----	----

WSP Env. F.O. Exploatering - Stockholm
 Globen [3656]
 Caroline Lantz
 Arenavägen 55
 121 77 JOHANNESHOV

AR-21-SL-076801-01

EUSELI2-00875358

Kundnummer: SL8403011

Uppdragsmärkn.

10315548-Samsö

Analysrapport

Provnummer:	177-2021-04270504	Djup (m)	0-0,5		
Provbeskrivning:		Provtagningsdatum	2021-03-03		
Matris:	Jord	Provtagare	Marie Dokken		
Provet ankom:	2021-04-27				
Utskriftsdatum:	2021-04-30				
Analyserna påbörjades:	2021-04-27				
Provmärkning:	21GM015				
Provtagningsplats:	10315548-Samsö				
Analys	Resultat	Enhet	Mäto.	Metod/ref	
Torrsubstans	86.5	%	5%	SS-EN 12880:2000	a)
Benso(a)antracen	< 0.030	mg/kg Ts	25%	SS-ISO 18287:2008, mod	a)
Krysen	< 0.030	mg/kg Ts	25%	SS-ISO 18287:2008, mod	a)
Benso(b,k)fluoranten	< 0.030	mg/kg Ts	25%	SS-ISO 18287:2008, mod	a)
Benso(a)pyren	< 0.030	mg/kg Ts	25%	SS-ISO 18287:2008, mod	a)
Indeno(1,2,3-cd)pyren	< 0.030	mg/kg Ts	25%	SS-ISO 18287:2008, mod	a)
Dibenso(a,h)antracen	< 0.030	mg/kg Ts	30%	SS-ISO 18287:2008, mod	a)
Naftalen	< 0.030	mg/kg Ts	25%	SS-ISO 18287:2008, mod	a)
Acenaftylen	< 0.030	mg/kg Ts	40%	SS-ISO 18287:2008, mod	a)
Acenaften	< 0.030	mg/kg Ts	25%	SS-ISO 18287:2008, mod	a)
Fluoren	< 0.030	mg/kg Ts	30%	SS-ISO 18287:2008, mod	a)
Fenantren	< 0.030	mg/kg Ts	25%	SS-ISO 18287:2008, mod	a)
Antracen	< 0.030	mg/kg Ts	25%	SS-ISO 18287:2008, mod	a)
Fluoranten	< 0.030	mg/kg Ts	25%	SS-ISO 18287:2008, mod	a)
Pyren	< 0.030	mg/kg Ts	25%	SS-ISO 18287:2008, mod	a)
Benso(g,h,i)perylen	< 0.030	mg/kg Ts	25%	SS-ISO 18287:2008, mod	a)
Summa PAH med låg molekylvikt	< 0.045	mg/kg Ts		Beräknad från analyserad halt	a)
Summa PAH med medelhög molekylvikt	< 0.075	mg/kg Ts		Beräknad från analyserad halt	a)
Summa PAH med hög molekylvikt	< 0.11	mg/kg Ts		Beräknad från analyserad halt	a)
Summa cancerogena PAH	< 0.090	mg/kg Ts		Beräknad från analyserad halt	a)
Summa övriga PAH	< 0.14	mg/kg Ts		Beräknad från analyserad halt	a)
Summa totala PAH16	< 0.23	mg/kg Ts		Beräknad från analyserad halt	a)
PCB 28	< 0.0020	mg/kg Ts	30%	SS-EN	a)

Förklaringar

Laboratoriet/laboratorierna är ackrediterade av respektive lands ackrediteringsorgan. Ej ackrediterade analyser är markerade med *

Mätosäkerheten, om inget annat anges, redovisas som utvidgad mätosäkerhet med täckningsfaktor 2. Undantag relaterat till analyser utförda utanför Sverige kan förekomma. Ytterligare upplysningar samt mätosäkerhet och detektionsnivåer för mikrobiologiska analyser lämnas på begäran.

Denna rapport får endast återges i sin helhet, om inte utförande laboratorium i förväg skriftligen godkänt annat. Resultaten relaterar endast till det insända provet.

AR-003v58

				16167:2018+AC:2019	
PCB 52	< 0.0020	mg/kg Ts	25%	SS-EN 16167:2018+AC:2019	a)
PCB 101	< 0.0020	mg/kg Ts	25%	SS-EN 16167:2018+AC:2019	a)
PCB 118	< 0.0020	mg/kg Ts	25%	SS-EN 16167:2018+AC:2019	a)
PCB 153	< 0.0020	mg/kg Ts	25%	SS-EN 16167:2018+AC:2019	a)
PCB 138	< 0.0020	mg/kg Ts	25%	SS-EN 16167:2018+AC:2019	a)
PCB 180	< 0.0020	mg/kg Ts	25%	SS-EN 16167:2018+AC:2019	a)
Summa PCB7	< 0.0070	mg/kg Ts		SS-EN 16167:2018+AC:2019	a)
Arsenik As	< 2.1	mg/kg Ts	25%	SS 28311:2017mod/SS-EN ISO 17294-2:2016	a)
Barium Ba	57	mg/kg Ts	25%	SS 28311:2017mod/SS-EN ISO 11885:2009	a)
Bly Pb	12	mg/kg Ts	25%	SS 28311:2017mod/SS-EN ISO 11885:2009	a)
Kadmium Cd	< 0.20	mg/kg Ts	25%	SS 28311:2017mod/SS-EN ISO 11885:2009	a)
Kobolt Co	9.5	mg/kg Ts	25%	SS 28311:2017mod/SS-EN ISO 11885:2009	a)
Koppar Cu	17	mg/kg Ts	25%	SS 28311:2017mod/SS-EN ISO 11885:2009	a)
Krom Cr	31	mg/kg Ts	25%	SS 28311:2017mod/SS-EN ISO 11885:2009	a)
Kviksilver Hg	0.027	mg/kg Ts	20%	SS 28311:2017mod/SS-EN ISO 17852:2008mod	a)
Nickel Ni	14	mg/kg Ts	25%	SS 28311:2017mod/SS-EN ISO 11885:2009	a)
Vanadin V	36	mg/kg Ts	25%	SS 28311:2017mod/SS-EN ISO 11885:2009	a)
Zink Zn	64	mg/kg Ts	25%	SS 28311:2017mod/SS-EN ISO 11885:2009	a)

Utförande laboratorium/underleverantör:

a) Eurofins Environment Testing Sweden AB, SWEDEN, ISO/IEC 17025:2017 SWEDAC 1125

Kopia till:

Marie Dokken (marie.dokken@wsp.com)

Paola Nilson, Rapportansvarig

Denna rapport är elektroniskt signerad.

Förklaringar

Laboratoriet/laboratorierna är ackrediterade av respektive lands ackrediteringsorgan. Ej ackrediterade analyser är markerade med *

Mätosäkerheten, om inget annat anges, redovisas som utvidgad mätosäkerhet med täckningsfaktor 2. Undantag relaterat till analyser utförda utanför Sverige kan förekomma. Ytterligare upplysningar samt mätosäkerhet och detektionsnivåer för mikrobiologiska analyser lämnas på begäran.

Denna rapport får endast återges i sin helhet, om inte utförande laboratorium i förväg skriftligen godkänt annat. Resultaten relaterar endast till det insända provet.

AR-003v58

WSP Env. F.O. Exploatering - Stockholm
 Globen [3656]
 Caroline Lantz
 Arenavägen 55
 121 77 JOHANNESHOV

AR-21-SL-076785-01**EUSELI2-00875358**

Kundnummer: SL8403011

Uppdragsmärkn.

10315548-Samsö

Analysrapport

Provnummer:	177-2021-04270488	Djup (m)	0,0-0,2		
Provbeskrivning:		Provtagningsdatum	2021-03-03		
Matris:	Jord	Provtagare	Marie Dokken		
Provet ankom:	2021-04-27				
Utskriftsdatum:	2021-04-30				
Analyserna påbörjades:	2021-04-27				
Provmärkning:	21GM009				
Provtagningsplats:	10315548-Samsö				
Analys	Resultat	Enhet	Mäto.	Metod/ref	
Torrsubstans	82.0	%	5%	SS-EN 12880:2000	a)
PCB 28	< 0.0020	mg/kg Ts	30%	SS-EN 16167:2018+AC:2019	a)
PCB 52	< 0.0020	mg/kg Ts	25%	SS-EN 16167:2018+AC:2019	a)
PCB 101	< 0.0020	mg/kg Ts	25%	SS-EN 16167:2018+AC:2019	a)
PCB 118	< 0.0020	mg/kg Ts	25%	SS-EN 16167:2018+AC:2019	a)
PCB 153	< 0.0020	mg/kg Ts	25%	SS-EN 16167:2018+AC:2019	a)
PCB 138	< 0.0020	mg/kg Ts	25%	SS-EN 16167:2018+AC:2019	a)
PCB 180	< 0.0020	mg/kg Ts	25%	SS-EN 16167:2018+AC:2019	a)
Summa PCB7	< 0.0070	mg/kg Ts		SS-EN 16167:2018+AC:2019	a)
Arsenik As	2.8	mg/kg Ts	25%	SS 28311:2017mod/SS-EN ISO 17294-2:2016	a)
Barium Ba	70	mg/kg Ts	25%	SS 28311:2017mod/SS-EN ISO 11885:2009	a)
Bly Pb	15	mg/kg Ts	25%	SS 28311:2017mod/SS-EN ISO 11885:2009	a)
Kadmium Cd	< 0.20	mg/kg Ts	25%	SS 28311:2017mod/SS-EN ISO 11885:2009	a)
Kobolt Co	12	mg/kg Ts	25%	SS 28311:2017mod/SS-EN ISO 11885:2009	a)
Koppar Cu	20	mg/kg Ts	25%	SS 28311:2017mod/SS-EN ISO 11885:2009	a)
Krom Cr	31	mg/kg Ts	25%	SS 28311:2017mod/SS-EN ISO 11885:2009	a)
Kvicksilver Hg	0.028	mg/kg Ts	20%	SS 28311:2017mod/SS-EN ISO 17852:2008mod	a)
Nickel Ni	17	mg/kg Ts	25%	SS 28311:2017mod/SS-EN	a)

Förklaringar

Laboratoriet/laboratorierna är ackrediterade av respektive lands ackrediteringsorgan. Ej ackrediterade analyser är markerade med *

Mätosäkerheten, om inget annat anges, redovisas som utvidgad mätosäkerhet med täckningsfaktor 2. Undantag relaterat till analyser utförda utanför Sverige kan förekomma. Ytterligare upplysningar samt mätosäkerhet och detektionsnivåer för mikrobiologiska analyser lämnas på begäran.

Denna rapport får endast återges i sin helhet, om inte utförande laboratorium i förväg skriftligen godkänt annat. Resultaten relaterar endast till det insända provet.

AR-003v58

				ISO 11885:2009	
Vanadin V	39	mg/kg Ts	25%	SS 28311:2017mod/SS-EN ISO 11885:2009	a)
Zink Zn	66	mg/kg Ts	25%	SS 28311:2017mod/SS-EN ISO 11885:2009	a)

Utförande laboratorium/underleverantör:

a) Eurofins Environment Testing Sweden AB, SWEDEN, ISO/IEC 17025:2017 SWEDAC 1125

Kopia till:

Marie Dokken (marie.dokken@wsp.com)

Paola Nilson, Rapportansvarig

Denna rapport är elektroniskt signerad.

Förklaringar

Laboratoriet/laboratorierna är ackrediterade av respektive lands ackrediteringsorgan. Ej ackrediterade analyser är markerade med *

Mätosäkerheten, om inget annat anges, redovisas som utvidgad mätosäkerhet med täckningsfaktor 2. Undantag relaterat till analyser utförda utanför Sverige kan förekomma. Ytterligare upplysningar samt mätosäkerhet och detektionsnivåer för mikrobiologiska analyser lämnas på begäran.

Denna rapport får endast återges i sin helhet, om inte utförande laboratorium i förväg skriftligen godkänt annat. Resultaten relaterar endast till det insända provet.

WSP Env. F.O. Exploatering - Stockholm
 Globen [3656]
 Caroline Lantz
 Arenavägen 55
 121 77 JOHANNESHOV

AR-21-SL-076786-01**EUSELI2-00875358**

Kundnummer: SL8403011

Uppdragsmärkn.

10315548-Samsö

Analysrapport

Provnummer:	177-2021-04270489	Djup (m)	0,2-0,5
Provbeskrivning:		Provtagningsdatum	2021-03-03
Matris:	Jord	Provtagare	Marie Dokken
Provet ankom:	2021-04-27		
Utskriftsdatum:	2021-04-30		
Analyserna påbörjades:	2021-04-27		
Provmärkning:	21GM009		
Provtagningsplats:	10315548-Samsö		

Analys	Resultat	Enhet	Mäto.	Metod/ref	
Torrsubstans	80.6	%	5%	SS-EN 12880:2000	a)
Arsenik As	2.6	mg/kg Ts	25%	SS 28311:2017mod/SS-EN ISO 17294-2:2016	a)
Barium Ba	43	mg/kg Ts	25%	SS 28311:2017mod/SS-EN ISO 11885:2009	a)
Bly Pb	14	mg/kg Ts	25%	SS 28311:2017mod/SS-EN ISO 11885:2009	a)
Kadmium Cd	< 0.20	mg/kg Ts	25%	SS 28311:2017mod/SS-EN ISO 11885:2009	a)
Kobolt Co	9.2	mg/kg Ts	25%	SS 28311:2017mod/SS-EN ISO 11885:2009	a)
Koppar Cu	10	mg/kg Ts	25%	SS 28311:2017mod/SS-EN ISO 11885:2009	a)
Krom Cr	26	mg/kg Ts	25%	SS 28311:2017mod/SS-EN ISO 11885:2009	a)
Kviksilver Hg	0.034	mg/kg Ts	20%	SS 28311:2017mod/SS-EN ISO 17852:2008mod	a)
Nickel Ni	13	mg/kg Ts	25%	SS 28311:2017mod/SS-EN ISO 11885:2009	a)
Vanadin V	36	mg/kg Ts	25%	SS 28311:2017mod/SS-EN ISO 11885:2009	a)
Zink Zn	58	mg/kg Ts	25%	SS 28311:2017mod/SS-EN ISO 11885:2009	a)

Utförande laboratorium/underleverantör:

a) Eurofins Environment Testing Sweden AB, SWEDEN, ISO/IEC 17025:2017 SWEDAC 1125

Kopia till:

Marie Dokken (marie.dokken@wsp.com)

Förklaringar

Laboratoriet/laboratorierna är ackrediterade av respektive lands ackrediteringsorgan. Ej ackrediterade analyser är markerade med *

Mätosäkerheten, om inget annat anges, redovisas som utvidgad mätosäkerhet med täckningsfaktor 2. Undantag relaterat till analyser utförda utanför Sverige kan förekomma. Ytterligare upplysningar samt mätosäkerhet och detektionsnivåer för mikrobiologiska analyser lämnas på begäran.

Denna rapport får endast återges i sin helhet, om inte utförande laboratorium i förväg skriftligen godkänt annat. Resultaten relaterar endast till det insända provet.

AR-003v58

Paola Nilson, Rapportansvarig

Denna rapport är elektroniskt signerad.

Förklaringar

Laboratoriet/laboratorierna är ackrediterade av respektive lands ackrediteringsorgan. Ej ackrediterade analyser är markerade med *

Mätosäkerheten, om inget annat anges, redovisas som utvidgad mätosäkerhet med täckningsfaktor 2. Undantag relaterat till analyser utförda utanför Sverige kan förekomma. Ytterligare upplysningar samt mätosäkerhet och detektionsnivåer för mikrobiologiska analyser lämnas på begäran.

Denna rapport får endast återges i sin helhet, om inte utförande laboratorium i förväg skriftligen godkänt annat. Resultaten relaterar endast till det insända provet.

AR-003v58

WSP Env. F.O. Exploatering - Stockholm
 Globen [3656]
 Caroline Lantz
 Arenavägen 55
 121 77 JOHANNESHOV

AR-21-SL-076787-01**EUSELI2-00875358**

Kundnummer: SL8403011

Uppdragsmärkn.

10315548-Samsö

Analysrapport

Provnummer:	177-2021-04270490	Djup (m)	0,3-1,0
Provbeskrivning:		Provtagningsdatum	2021-03-03
Matris:	Jord	Provtagare	Marie Dokken
Provet ankom:	2021-04-27		
Utskriftsdatum:	2021-04-30		
Analyserna påbörjades:	2021-04-27		
Provmärkning:	21GM006		
Provtagningsplats:	10315548-Samsö		

Analys	Resultat	Enhet	Mäto.	Metod/ref	
Torrsubstans	81.1	%	5%	SS-EN 12880:2000	a)
Benso(a)antracen	0.041	mg/kg Ts	25%	SS-ISO 18287:2008, mod	a)
Krysen	0.040	mg/kg Ts	25%	SS-ISO 18287:2008, mod	a)
Benso(b,k)fluoranten	0.084	mg/kg Ts	25%	SS-ISO 18287:2008, mod	a)
Benso(a)pyren	0.038	mg/kg Ts	25%	SS-ISO 18287:2008, mod	a)
Indeno(1,2,3-cd)pyren	< 0.030	mg/kg Ts	25%	SS-ISO 18287:2008, mod	a)
Dibenso(a,h)antracen	< 0.030	mg/kg Ts	30%	SS-ISO 18287:2008, mod	a)
Naftalen	< 0.030	mg/kg Ts	25%	SS-ISO 18287:2008, mod	a)
Acenaftylen	< 0.030	mg/kg Ts	40%	SS-ISO 18287:2008, mod	a)
Acenaften	< 0.030	mg/kg Ts	25%	SS-ISO 18287:2008, mod	a)
Fluoren	< 0.030	mg/kg Ts	30%	SS-ISO 18287:2008, mod	a)
Fenantren	< 0.030	mg/kg Ts	25%	SS-ISO 18287:2008, mod	a)
Antracen	< 0.030	mg/kg Ts	25%	SS-ISO 18287:2008, mod	a)
Fluoranten	0.076	mg/kg Ts	25%	SS-ISO 18287:2008, mod	a)
Pyren	0.065	mg/kg Ts	25%	SS-ISO 18287:2008, mod	a)
Benso(g,h,i)perylene	< 0.030	mg/kg Ts	25%	SS-ISO 18287:2008, mod	a)
Summa PAH med låg molekylvikt	< 0.045	mg/kg Ts		Beräknad från analyserad halt	a)
Summa PAH med medelhög molekylvikt	0.19	mg/kg Ts		Beräknad från analyserad halt	a)
Summa PAH med hög molekylvikt	0.25	mg/kg Ts		Beräknad från analyserad halt	a)
Summa cancerogena PAH	0.23	mg/kg Ts		Beräknad från analyserad halt	a)
Summa övriga PAH	0.25	mg/kg Ts		Beräknad från analyserad halt	a)
Summa totala PAH16	0.48	mg/kg Ts		Beräknad från analyserad halt	a)
Arsenik As	3.3	mg/kg Ts	25%	SS 28311:2017mod/SS-EN	a)

Förklaringar

Laboratoriet/laboratorierna är ackrediterade av respektive lands ackrediteringsorgan. Ej ackrediterade analyser är markerade med *

Mätosäkerheten, om inget annat anges, redovisas som utvidgad mätosäkerhet med täckningsfaktor 2. Undantag relaterat till analyser utförda utanför Sverige kan förekomma. Ytterligare upplysningar samt mätosäkerhet och detektionsnivåer för mikrobiologiska analyser lämnas på begäran.

Denna rapport får endast återges i sin helhet, om inte utförande laboratorium i förväg skriftligen godkänt annat. Resultaten relaterar endast till det insända provet.

AR-003v58

				ISO 17294-2:2016	
Barium Ba	71	mg/kg Ts	25%	SS 28311:2017mod/SS-EN ISO 11885:2009	a)
Bly Pb	25	mg/kg Ts	25%	SS 28311:2017mod/SS-EN ISO 11885:2009	a)
Kadmium Cd	< 0.20	mg/kg Ts	25%	SS 28311:2017mod/SS-EN ISO 11885:2009	a)
Kobolt Co	11	mg/kg Ts	25%	SS 28311:2017mod/SS-EN ISO 11885:2009	a)
Koppar Cu	23	mg/kg Ts	25%	SS 28311:2017mod/SS-EN ISO 11885:2009	a)
Krom Cr	33	mg/kg Ts	25%	SS 28311:2017mod/SS-EN ISO 11885:2009	a)
Kvicksilver Hg	0.032	mg/kg Ts	20%	SS 28311:2017mod/SS-EN ISO 17852:2008mod	a)
Nickel Ni	19	mg/kg Ts	25%	SS 28311:2017mod/SS-EN ISO 11885:2009	a)
Vanadin V	44	mg/kg Ts	25%	SS 28311:2017mod/SS-EN ISO 11885:2009	a)
Zink Zn	120	mg/kg Ts	25%	SS 28311:2017mod/SS-EN ISO 11885:2009	a)

Utförande laboratorium/underleverantör:

a) Eurofins Environment Testing Sweden AB, SWEDEN, ISO/IEC 17025:2017 SWEDAC 1125

Kopia till:

Marie Dokken (marie.dokken@wsp.com)

Paola Nilson, Rapportansvarig

Denna rapport är elektroniskt signerad.

Förklaringar

Laboratoriet/laboratorierna är ackrediterade av respektive lands ackrediteringsorgan. Ej ackrediterade analyser är markerade med *

Mätosäkerheten, om inget annat anges, redovisas som utvidgad mätosäkerhet med täckningsfaktor 2. Undantag relaterat till analyser utförda utanför Sverige kan förekomma. Ytterligare upplysningar samt mätosäkerhet och detektionsnivåer för mikrobiologiska analyser lämnas på begäran.

Denna rapport får endast återges i sin helhet, om inte utförande laboratorium i förväg skriftligen godkänt annat. Resultaten relaterar endast till det insända provet.

AR-003v58

Sida 2 av 2

WSP Env. F.O. Exploatering - Stockholm
 Globen [3656]
 Caroline Lantz
 Arenavägen 55
 121 77 JOHANNESHOV

AR-21-SL-076788-01**EUSELI2-00875358**

Kundnummer: SL8403011

Uppdragsmärkn.

10315548-Samsö

Analysrapport

Provnummer:	177-2021-04270491	Djup (m)	0,0-0,5		
Provbeskrivning:		Provtagningsdatum	2021-03-03		
Matris:	Jord	Provtagare	Marie Dokken		
Provet ankom:	2021-04-27				
Utskriftsdatum:	2021-04-30				
Analyserna påbörjades:	2021-04-27				
Provmärkning:	21GM004				
Provtagningsplats:	10315548-Samsö				
Analys	Resultat	Enhet	Mäto.	Metod/ref	
Torrsubstans	95.8	%	5%	SS-EN 12880:2000	a)
Benso(a)antracen	< 0.030	mg/kg Ts	25%	SS-ISO 18287:2008, mod	a)
Krysen	< 0.030	mg/kg Ts	25%	SS-ISO 18287:2008, mod	a)
Benso(b,k)fluoranten	< 0.030	mg/kg Ts	25%	SS-ISO 18287:2008, mod	a)
Benso(a)pyren	< 0.030	mg/kg Ts	25%	SS-ISO 18287:2008, mod	a)
Indeno(1,2,3-cd)pyren	< 0.030	mg/kg Ts	25%	SS-ISO 18287:2008, mod	a)
Dibenso(a,h)antracen	< 0.030	mg/kg Ts	30%	SS-ISO 18287:2008, mod	a)
Naftalen	< 0.030	mg/kg Ts	25%	SS-ISO 18287:2008, mod	a)
Acenaftilen	< 0.030	mg/kg Ts	40%	SS-ISO 18287:2008, mod	a)
Acenaften	< 0.030	mg/kg Ts	25%	SS-ISO 18287:2008, mod	a)
Fluoren	< 0.030	mg/kg Ts	30%	SS-ISO 18287:2008, mod	a)
Fenantren	< 0.030	mg/kg Ts	25%	SS-ISO 18287:2008, mod	a)
Antracen	< 0.030	mg/kg Ts	25%	SS-ISO 18287:2008, mod	a)
Fluoranten	< 0.030	mg/kg Ts	25%	SS-ISO 18287:2008, mod	a)
Pyren	< 0.030	mg/kg Ts	25%	SS-ISO 18287:2008, mod	a)
Benso(g,h,i)perylen	< 0.030	mg/kg Ts	25%	SS-ISO 18287:2008, mod	a)
Summa PAH med låg molekylvikt	< 0.045	mg/kg Ts		Beräknad från analyserad halt	a)
Summa PAH med medelhög molekylvikt	< 0.075	mg/kg Ts		Beräknad från analyserad halt	a)
Summa PAH med hög molekylvikt	< 0.11	mg/kg Ts		Beräknad från analyserad halt	a)
Summa cancerogena PAH	< 0.090	mg/kg Ts		Beräknad från analyserad halt	a)
Summa övriga PAH	< 0.14	mg/kg Ts		Beräknad från analyserad halt	a)
Summa totala PAH16	< 0.23	mg/kg Ts		Beräknad från analyserad halt	a)
Arsenik As	< 1.9	mg/kg Ts	25%	SS 28311:2017mod/SS-EN	a)

Förklaringar

Laboratoriet/laboratorierna är ackrediterade av respektive lands ackrediteringsorgan. Ej ackrediterade analyser är markerade med *

Mätosäkerheten, om inget annat anges, redovisas som utvidgad mätosäkerhet med täckningsfaktor 2. Undantag relaterat till analyser utförda utanför Sverige kan förekomma. Ytterligare upplysningar samt mätosäkerhet och detektionsnivåer för mikrobiologiska analyser lämnas på begäran.

Denna rapport får endast återges i sin helhet, om inte utförande laboratorium i förväg skriftligen godkänt annat. Resultaten relaterar endast till det insända provet.

AR-003v58

				ISO 17294-2:2016	
Barium Ba	20	mg/kg Ts	25%	SS 28311:2017mod/SS-EN ISO 11885:2009	a)
Bly Pb	5.3	mg/kg Ts	25%	SS 28311:2017mod/SS-EN ISO 11885:2009	a)
Kadmium Cd	< 0.20	mg/kg Ts	25%	SS 28311:2017mod/SS-EN ISO 11885:2009	a)
Kobolt Co	4.7	mg/kg Ts	25%	SS 28311:2017mod/SS-EN ISO 11885:2009	a)
Koppar Cu	12	mg/kg Ts	25%	SS 28311:2017mod/SS-EN ISO 11885:2009	a)
Krom Cr	18	mg/kg Ts	25%	SS 28311:2017mod/SS-EN ISO 11885:2009	a)
Kvicksilver Hg	< 0.010	mg/kg Ts	20%	SS 28311:2017mod/SS-EN ISO 17852:2008mod	a)
Nickel Ni	8.7	mg/kg Ts	25%	SS 28311:2017mod/SS-EN ISO 11885:2009	a)
Vanadin V	17	mg/kg Ts	25%	SS 28311:2017mod/SS-EN ISO 11885:2009	a)
Zink Zn	32	mg/kg Ts	25%	SS 28311:2017mod/SS-EN ISO 11885:2009	a)

Utförande laboratorium/underleverantör:

a) Eurofins Environment Testing Sweden AB, SWEDEN, ISO/IEC 17025:2017 SWEDAC 1125

Kopia till:

Marie Dokken (marie.dokken@wsp.com)

Paola Nilson, Rapportansvarig

Denna rapport är elektroniskt signerad.

Förklaringar

Laboratoriet/laboratorierna är ackrediterade av respektive lands ackrediteringsorgan. Ej ackrediterade analyser är markerade med *

Mätosäkerheten, om inget annat anges, redovisas som utvidgad mätosäkerhet med täckningsfaktor 2. Undantag relaterat till analyser utförda utanför Sverige kan förekomma. Ytterligare upplysningar samt mätosäkerhet och detektionsnivåer för mikrobiologiska analyser lämnas på begäran.

Denna rapport får endast återges i sin helhet, om inte utförande laboratorium i förväg skriftligen godkänt annat. Resultaten relaterar endast till det insända provet.

AR-003v58

Sida 2 av 2

WSP Env. F.O. Exploatering - Stockholm
 Globen [3656]
 Caroline Lantz
 Arenavägen 55
 121 77 JOHANNESHOV

AR-21-SL-076789-01**EUSELI2-00875358**

Kundnummer: SL8403011

Uppdragsmärkn.

10315548-Samsö

Analysrapport

Provnummer:	177-2021-04270492	Djup (m)	1,2-1,6		
Provbeskrivning:		Provtagningsdatum	2021-03-03		
Matris:	Jord	Provtagare	Marie Dokken		
Provet ankom:	2021-04-27				
Utskriftsdatum:	2021-04-30				
Analyserna påbörjades:	2021-04-27				
Provmärkning:	21GM004				
Provtagningsplats:	10315548-Samsö				
Analys	Resultat	Enhet	Mäto.	Metod/ref	
Torrsubstans	91.4	%	5%	SS-EN 12880:2000	a)
Bensen	< 0.0035	mg/kg Ts	30%	EPA 5021, Intern metod	a)
Toluen	< 0.10	mg/kg Ts	30%	EPA 5021, Intern metod	a)
Etylbensen	< 0.10	mg/kg Ts	30%	EPA 5021, Intern metod	a)
m/p/o-Xylen	< 0.10	mg/kg Ts	30%	EPA 5021, Intern metod	a)
Summa TEX	< 0.20	mg/kg Ts	30%	Beräknad från analyserad halt	a)
Alifater >C5-C8	< 5.0	mg/kg Ts	35%	SPI 2011	a)
Alifater >C8-C10	< 3.0	mg/kg Ts	35%	SPI 2011	a)
Alifater >C10-C12	< 5.0	mg/kg Ts	30%	SPI 2011	a)
Alifater >C12-C16	< 5.0	mg/kg Ts	30%	SPI 2011	a)
Summa Alifater >C5-C16	< 9.0	mg/kg Ts		Beräknad från analyserad halt	a)
Alifater >C16-C35	< 10	mg/kg Ts	30%	SPI 2011	a)
Aromater >C8-C10	< 4.0	mg/kg Ts	30%	SPI 2011	a)
Aromater >C10-C16	< 0.90	mg/kg Ts	20%	SPI 2011	a)
Metylkrysener/Metylbens(a)antracener	< 0.50	mg/kg Ts	25%	SIS: TK 535 N 012	a)
Metylpyrener/Metylfluorantener	< 0.50	mg/kg Ts	25%	SIS: TK 535 N 012	a)
Summa Aromater >C16-C35	< 0.50	mg/kg Ts	25%	SIS: TK 535 N 012	a)
Oljetyp < C10	Utgår				a)*
Oljetyp > C10	Utgår				a)*
Benso(a)antracen	< 0.030	mg/kg Ts	25%	SS-ISO 18287:2008, mod	a)
Krysen	< 0.030	mg/kg Ts	25%	SS-ISO 18287:2008, mod	a)
Benso(b,k)fluoranten	< 0.030	mg/kg Ts	25%	SS-ISO 18287:2008, mod	a)
Benso(a)pyren	< 0.030	mg/kg Ts	25%	SS-ISO 18287:2008, mod	a)
Indeno(1,2,3-cd)pyren	< 0.030	mg/kg Ts	25%	SS-ISO 18287:2008, mod	a)
Dibenso(a,h)antracen	< 0.030	mg/kg Ts	30%	SS-ISO 18287:2008, mod	a)

Förklaringar

Laboratoriet/laboratorierna är ackrediterade av respektive lands ackrediteringsorgan. Ej ackrediterade analyser är markerade med *

Mätosäkerheten, om inget annat anges, redovisas som utvidgad mätosäkerhet med täckningsfaktor 2. Undantag relaterat till analyser utförda utanför Sverige kan förekomma. Ytterligare upplysningar samt mätosäkerhet och detektionsnivåer för mikrobiologiska analyser lämnas på begäran.

Denna rapport får endast återges i sin helhet, om inte utförande laboratorium i förväg skriftligen godkänt annat. Resultaten relaterar endast till det insända provet.

AR-003v58

Naftalen	< 0.030	mg/kg Ts	25%	SS-ISO 18287:2008, mod	a)
Acenaftylen	< 0.030	mg/kg Ts	40%	SS-ISO 18287:2008, mod	a)
Acenaften	< 0.030	mg/kg Ts	25%	SS-ISO 18287:2008, mod	a)
Fluoren	< 0.030	mg/kg Ts	30%	SS-ISO 18287:2008, mod	a)
Fenantren	< 0.030	mg/kg Ts	25%	SS-ISO 18287:2008, mod	a)
Antracen	< 0.030	mg/kg Ts	25%	SS-ISO 18287:2008, mod	a)
Fluoranten	< 0.030	mg/kg Ts	25%	SS-ISO 18287:2008, mod	a)
Pyren	< 0.030	mg/kg Ts	25%	SS-ISO 18287:2008, mod	a)
Benso(g,h,i)perylene	< 0.030	mg/kg Ts	25%	SS-ISO 18287:2008, mod	a)
Summa PAH med låg molekylvikt	< 0.045	mg/kg Ts		Beräknad från analyserad halt	a)
Summa PAH med medelhög molekylvikt	< 0.075	mg/kg Ts		Beräknad från analyserad halt	a)
Summa PAH med hög molekylvikt	< 0.11	mg/kg Ts		Beräknad från analyserad halt	a)
Summa cancerogena PAH	< 0.090	mg/kg Ts		Beräknad från analyserad halt	a)
Summa övriga PAH	< 0.14	mg/kg Ts		Beräknad från analyserad halt	a)
Summa totala PAH16	< 0.23	mg/kg Ts		Beräknad från analyserad halt	a)
Arsenik As	< 2.0	mg/kg Ts	25%	SS 28311:2017mod/SS-EN ISO 17294-2:2016	a)
Barium Ba	23	mg/kg Ts	25%	SS 28311:2017mod/SS-EN ISO 11885:2009	a)
Bly Pb	5.9	mg/kg Ts	25%	SS 28311:2017mod/SS-EN ISO 11885:2009	a)
Kadmium Cd	< 0.20	mg/kg Ts	25%	SS 28311:2017mod/SS-EN ISO 11885:2009	a)
Kobolt Co	5.1	mg/kg Ts	25%	SS 28311:2017mod/SS-EN ISO 11885:2009	a)
Koppar Cu	16	mg/kg Ts	25%	SS 28311:2017mod/SS-EN ISO 11885:2009	a)
Krom Cr	18	mg/kg Ts	25%	SS 28311:2017mod/SS-EN ISO 11885:2009	a)
Kvikksilver Hg	< 0.010	mg/kg Ts	20%	SS 28311:2017mod/SS-EN ISO 17852:2008mod	a)
Nickel Ni	9.7	mg/kg Ts	25%	SS 28311:2017mod/SS-EN ISO 11885:2009	a)
Vanadin V	20	mg/kg Ts	25%	SS 28311:2017mod/SS-EN ISO 11885:2009	a)
Zink Zn	35	mg/kg Ts	25%	SS 28311:2017mod/SS-EN ISO 11885:2009	a)

Utförande laboratorium/underleverantör:

a) Eurofins Environment Testing Sweden AB, SWEDEN, ISO/IEC 17025:2017 SWEDAC 1125

Kopia till:

Marie Dokken (marie.dokken@wsp.com)

Förklaringar

Laboratoriet/laboratorierna är ackrediterade av respektive lands ackrediteringsorgan. Ej ackrediterade analyser är markerade med *

Mätosäkerheten, om inget annat anges, redovisas som utvidgad mätosäkerhet med täckningsfaktor 2. Undantag relaterat till analyser utförda utanför Sverige kan förekomma. Ytterligare upplysningar samt mätosäkerhet och detektionsnivåer för mikrobiologiska analyser lämnas på begäran.

Denna rapport får endast återges i sin helhet, om inte utförande laboratorium i förväg skriftligen godkänt annat. Resultaten relaterar endast till det insända provet.

AR-003v58

Sida 2 av 3

Paola Nilson, Rapportansvarig

Denna rapport är elektroniskt signerad.

Förklaringar

Laboratoriet/laboratorierna är ackrediterade av respektive lands ackrediteringsorgan. Ej ackrediterade analyser är markerade med *

Mätosäkerheten, om inget annat anges, redovisas som utvidgad mätosäkerhet med täckningsfaktor 2. Undantag relaterat till analyser utförda utanför Sverige kan förekomma. Ytterligare upplysningar samt mätosäkerhet och detektionsnivåer för mikrobiologiska analyser lämnas på begäran.

Denna rapport får endast återges i sin helhet, om inte utförande laboratorium i förväg skriftligen godkänt annat. Resultaten relaterar endast till det insända provet.

AR-003v58

WSP Env. F.O. Exploatering - Stockholm
 Globen [3656]
 Caroline Lantz
 Arenavägen 55
 121 77 JOHANNESHOV

AR-21-SL-076790-01**EUSELI2-00875358**

Kundnummer: SL8403011

Uppdragsmärkn.

10315548-Samsö

Analysrapport

Provnummer:	177-2021-04270493	Djup (m)	0,0-0,25
Provbeskrivning:		Provtagningsdatum	2021-03-03
Matris:	Jord	Provtagare	Marie Dokken
Provet ankom:	2021-04-27		
Utskriftsdatum:	2021-04-30		
Analyserna påbörjades:	2021-04-27		
Provmärkning:	21GM002		
Provtagningsplats:	10315548-Samsö		

Analys	Resultat	Enhet	Mäto.	Metod/ref	
Torrsubstans	74.7	%	5%	SS-EN 12880:2000	a)
Arsenik As	2.9	mg/kg Ts	25%	SS 28311:2017mod/SS-EN ISO 17294-2:2016	a)
Barium Ba	71	mg/kg Ts	25%	SS 28311:2017mod/SS-EN ISO 11885:2009	a)
Bly Pb	23	mg/kg Ts	25%	SS 28311:2017mod/SS-EN ISO 11885:2009	a)
Kadmium Cd	< 0.20	mg/kg Ts	25%	SS 28311:2017mod/SS-EN ISO 11885:2009	a)
Kobolt Co	13	mg/kg Ts	25%	SS 28311:2017mod/SS-EN ISO 11885:2009	a)
Koppar Cu	18	mg/kg Ts	25%	SS 28311:2017mod/SS-EN ISO 11885:2009	a)
Krom Cr	33	mg/kg Ts	25%	SS 28311:2017mod/SS-EN ISO 11885:2009	a)
Kviksilver Hg	0.036	mg/kg Ts	20%	SS 28311:2017mod/SS-EN ISO 17852:2008mod	a)
Nickel Ni	16	mg/kg Ts	25%	SS 28311:2017mod/SS-EN ISO 11885:2009	a)
Vanadin V	44	mg/kg Ts	25%	SS 28311:2017mod/SS-EN ISO 11885:2009	a)
Zink Zn	100	mg/kg Ts	25%	SS 28311:2017mod/SS-EN ISO 11885:2009	a)

Utförande laboratorium/underleverantör:

a) Eurofins Environment Testing Sweden AB, SWEDEN, ISO/IEC 17025:2017 SWEDAC 1125

Kopia till:

Marie Dokken (marie.dokken@wsp.com)

Förklaringar

Laboratoriet/laboratorierna är ackrediterade av respektive lands ackrediteringsorgan. Ej ackrediterade analyser är markerade med *

Mätosäkerheten, om inget annat anges, redovisas som utvidgad mätosäkerhet med täckningsfaktor 2. Undantag relaterat till analyser utförda utanför Sverige kan förekomma. Ytterligare upplysningar samt mätosäkerhet och detektionsnivåer för mikrobiologiska analyser lämnas på begäran.

Denna rapport får endast återges i sin helhet, om inte utförande laboratorium i förväg skriftligen godkänt annat. Resultaten relaterar endast till det insända provet.

AR-003v58

Paola Nilson, Rapportansvarig

Denna rapport är elektroniskt signerad.

Förklaringar

Laboratoriet/laboratorierna är ackrediterade av respektive lands ackrediteringsorgan. Ej ackrediterade analyser är markerade med *

Mätosäkerheten, om inget annat anges, redovisas som utvidgad mätosäkerhet med täckningsfaktor 2. Undantag relaterat till analyser utförda utanför Sverige kan förekomma. Ytterligare upplysningar samt mätosäkerhet och detektionsnivåer för mikrobiologiska analyser lämnas på begäran.

Denna rapport får endast återges i sin helhet, om inte utförande laboratorium i förväg skriftligen godkänt annat. Resultaten relaterar endast till det insända provet.

AR-003v58

WSP Env. F.O. Exploatering - Stockholm
 Globen [3656]
 Caroline Lantz
 Arenavägen 55
 121 77 JOHANNESHOV

AR-21-SL-076791-01**EUSELI2-00875358**

Kundnummer: SL8403011

Uppdragsmärkn.

10315548-Samsö

Analysrapport

Provnummer:	177-2021-04270494	Djup (m)	0,2-0,45
Provbeskrivning:		Provtagningsdatum	2021-03-03
Matris:	Jord	Provtagare	Marie Dokken
Provet ankom:	2021-04-27		
Utskriftsdatum:	2021-04-30		
Analyserna påbörjades:	2021-04-27		
Provmärkning:	21GM020		
Provtagningsplats:	10315548-Samsö		

Analys	Resultat	Enhet	Mäto.	Metod/ref	
Torrsubstans	90.1	%	5%	SS-EN 12880:2000	a)
Arsenik As	2.2	mg/kg Ts	25%	SS 28311:2017mod/SS-EN ISO 17294-2:2016	a)
Barium Ba	22	mg/kg Ts	25%	SS 28311:2017mod/SS-EN ISO 11885:2009	a)
Bly Pb	3.6	mg/kg Ts	25%	SS 28311:2017mod/SS-EN ISO 11885:2009	a)
Kadmium Cd	< 0.20	mg/kg Ts	25%	SS 28311:2017mod/SS-EN ISO 11885:2009	a)
Kobolt Co	4.0	mg/kg Ts	25%	SS 28311:2017mod/SS-EN ISO 11885:2009	a)
Koppar Cu	4.0	mg/kg Ts	25%	SS 28311:2017mod/SS-EN ISO 11885:2009	a)
Krom Cr	20	mg/kg Ts	25%	SS 28311:2017mod/SS-EN ISO 11885:2009	a)
Kvicksilver Hg	< 0.010	mg/kg Ts	20%	SS 28311:2017mod/SS-EN ISO 17852:2008mod	a)
Nickel Ni	7.1	mg/kg Ts	25%	SS 28311:2017mod/SS-EN ISO 11885:2009	a)
Vanadin V	24	mg/kg Ts	25%	SS 28311:2017mod/SS-EN ISO 11885:2009	a)
Zink Zn	22	mg/kg Ts	25%	SS 28311:2017mod/SS-EN ISO 11885:2009	a)

Utförande laboratorium/underleverantör:

a) Eurofins Environment Testing Sweden AB, SWEDEN, ISO/IEC 17025:2017 SWEDAC 1125

Kopia till:

Marie Dokken (marie.dokken@wsp.com)

Förklaringar

Laboratoriet/laboratorierna är ackrediterade av respektive lands ackrediteringsorgan. Ej ackrediterade analyser är markerade med *

Mätosäkerheten, om inget annat anges, redovisas som utvidgad mätosäkerhet med täckningsfaktor 2. Undantag relaterat till analyser utförda utanför Sverige kan förekomma. Ytterligare upplysningar samt mätosäkerhet och detektionsnivåer för mikrobiologiska analyser lämnas på begäran.

Denna rapport får endast återges i sin helhet, om inte utförande laboratorium i förväg skriftligen godkänt annat. Resultaten relaterar endast till det insända provet.

AR-003v58

Sida 1 av 2

Paola Nilson, Rapportansvarig

Denna rapport är elektroniskt signerad.

Förklaringar

Laboratoriet/laboratorierna är ackrediterade av respektive lands ackrediteringsorgan. Ej ackrediterade analyser är markerade med *

Mätosäkerheten, om inget annat anges, redovisas som utvidgad mätosäkerhet med täckningsfaktor 2. Undantag relaterat till analyser utförda utanför Sverige kan förekomma. Ytterligare upplysningar samt mätosäkerhet och detektionsnivåer för mikrobiologiska analyser lämnas på begäran.

Denna rapport får endast återges i sin helhet, om inte utförande laboratorium i förväg skriftligen godkänt annat. Resultaten relaterar endast till det insända provet.

AR-003v58

WSP Env. F.O. Exploatering - Stockholm
 Globen [3656]
 Caroline Lantz
 Arenavägen 55
 121 77 JOHANNESHOV

AR-21-SL-076792-01**EUSELI2-00875358**

Kundnummer: SL8403011

Uppdragsmärkn.

10315548-Samsö

Analysrapport

Provnummer:	177-2021-04270495	Djup (m)	0,2-0,5		
Provbeskrivning:		Provtagningsdatum	2021-03-03		
Matris:	Jord	Provtagare	Marie Dokken		
Provet ankom:	2021-04-27				
Utskriftsdatum:	2021-04-30				
Analyserna påbörjades:	2021-04-27				
Provmärkning:	21GM022				
Provtagningsplats:	10315548-Samsö				
Analys	Resultat	Enhet	Mäto.	Metod/ref	
Torrsubstans	74.6	%	5%	SS-EN 12880:2000	a)
Benso(a)antracen	< 0.030	mg/kg Ts	25%	SS-ISO 18287:2008, mod	a)
Krysen	< 0.030	mg/kg Ts	25%	SS-ISO 18287:2008, mod	a)
Benso(b,k)fluoranten	< 0.030	mg/kg Ts	25%	SS-ISO 18287:2008, mod	a)
Benso(a)pyren	< 0.030	mg/kg Ts	25%	SS-ISO 18287:2008, mod	a)
Indeno(1,2,3-cd)pyren	< 0.030	mg/kg Ts	25%	SS-ISO 18287:2008, mod	a)
Dibenso(a,h)antracen	< 0.030	mg/kg Ts	30%	SS-ISO 18287:2008, mod	a)
Naftalen	< 0.030	mg/kg Ts	25%	SS-ISO 18287:2008, mod	a)
Acenaftilen	< 0.030	mg/kg Ts	40%	SS-ISO 18287:2008, mod	a)
Acenaften	< 0.030	mg/kg Ts	25%	SS-ISO 18287:2008, mod	a)
Fluoren	< 0.030	mg/kg Ts	30%	SS-ISO 18287:2008, mod	a)
Fenantren	< 0.030	mg/kg Ts	25%	SS-ISO 18287:2008, mod	a)
Antracen	< 0.030	mg/kg Ts	25%	SS-ISO 18287:2008, mod	a)
Fluoranten	< 0.030	mg/kg Ts	25%	SS-ISO 18287:2008, mod	a)
Pyren	< 0.030	mg/kg Ts	25%	SS-ISO 18287:2008, mod	a)
Benso(g,h,i)perylen	< 0.030	mg/kg Ts	25%	SS-ISO 18287:2008, mod	a)
Summa PAH med låg molekylvikt	< 0.045	mg/kg Ts		Beräknad från analyserad halt	a)
Summa PAH med medelhög molekylvikt	< 0.075	mg/kg Ts		Beräknad från analyserad halt	a)
Summa PAH med hög molekylvikt	< 0.11	mg/kg Ts		Beräknad från analyserad halt	a)
Summa cancerogena PAH	< 0.090	mg/kg Ts		Beräknad från analyserad halt	a)
Summa övriga PAH	< 0.14	mg/kg Ts		Beräknad från analyserad halt	a)
Summa totala PAH16	< 0.23	mg/kg Ts		Beräknad från analyserad halt	a)
Arsenik As	< 2.5	mg/kg Ts	25%	SS 28311:2017mod/SS-EN	a)

Förklaringar

Laboratoriet/laboratorierna är ackrediterade av respektive lands ackrediteringsorgan. Ej ackrediterade analyser är markerade med *

Mätosäkerheten, om inget annat anges, redovisas som utvidgad mätosäkerhet med täckningsfaktor 2. Undantag relaterat till analyser utförda utanför Sverige kan förekomma. Ytterligare upplysningar samt mätosäkerhet och detektionsnivåer för mikrobiologiska analyser lämnas på begäran.

Denna rapport får endast återges i sin helhet, om inte utförande laboratorium i förväg skriftligen godkänt annat. Resultaten relaterar endast till det insända provet.

AR-003v58

				ISO 17294-2:2016	
Barium Ba	110	mg/kg Ts	25%	SS 28311:2017mod/SS-EN ISO 11885:2009	a)
Bly Pb	15	mg/kg Ts	25%	SS 28311:2017mod/SS-EN ISO 11885:2009	a)
Kadmium Cd	< 0.20	mg/kg Ts	25%	SS 28311:2017mod/SS-EN ISO 11885:2009	a)
Kobolt Co	21	mg/kg Ts	25%	SS 28311:2017mod/SS-EN ISO 11885:2009	a)
Koppar Cu	29	mg/kg Ts	25%	SS 28311:2017mod/SS-EN ISO 11885:2009	a)
Krom Cr	49	mg/kg Ts	25%	SS 28311:2017mod/SS-EN ISO 11885:2009	a)
Kvicksilver Hg	0.015	mg/kg Ts	20%	SS 28311:2017mod/SS-EN ISO 17852:2008mod	a)
Nickel Ni	28	mg/kg Ts	25%	SS 28311:2017mod/SS-EN ISO 11885:2009	a)
Vanadin V	47	mg/kg Ts	25%	SS 28311:2017mod/SS-EN ISO 11885:2009	a)
Zink Zn	75	mg/kg Ts	25%	SS 28311:2017mod/SS-EN ISO 11885:2009	a)

Utförande laboratorium/underleverantör:

a) Eurofins Environment Testing Sweden AB, SWEDEN, ISO/IEC 17025:2017 SWEDAC 1125

Kopia till:

Marie Dokken (marie.dokken@wsp.com)

Paola Nilson, Rapportansvarig

Denna rapport är elektroniskt signerad.

Förklaringar

Laboratoriet/laboratorierna är ackrediterade av respektive lands ackrediteringsorgan. Ej ackrediterade analyser är markerade med *
Mätosäkerheten, om inget annat anges, redovisas som utvidgad mätosäkerhet med täckningsfaktor 2. Undantag relaterat till analyser utförda utanför Sverige kan förekomma. Ytterligare upplysningar samt mätosäkerhet och detektionsnivåer för mikrobiologiska analyser lämnas på begäran.

Denna rapport får endast återges i sin helhet, om inte utförande laboratorium i förväg skriftligen godkänt annat. Resultaten relaterar endast till det insända provet.

WSP Env. F.O. Exploatering - Stockholm
 Globen [3656]
 Caroline Lantz
 Arenavägen 55
 121 77 JOHANNESHOV

AR-21-SL-076793-01**EUSELI2-00875358**

Kundnummer: SL8403011

Uppdragsmärkn.

10315548-Samsö

Analysrapport

Provnummer:	177-2021-04270496	Djup (m)	0,5-1,0		
Provbeskrivning:		Provtagningsdatum	2021-03-03		
Matris:	Jord	Provtagare	Marie Dokken		
Provet ankom:	2021-04-27				
Utskriftsdatum:	2021-04-30				
Analyserna påbörjades:	2021-04-27				
Provmärkning:	21GM024				
Provtagningsplats:	10315548-Samsö				
Analys	Resultat	Enhet	Mäto.	Metod/ref	
Torrsubstans	85.0	%	5%	SS-EN 12880:2000	a)
Bensen	< 0.0035	mg/kg Ts	30%	EPA 5021, Intern metod	a)
Toluen	< 0.10	mg/kg Ts	30%	EPA 5021, Intern metod	a)
Etylbensen	< 0.10	mg/kg Ts	30%	EPA 5021, Intern metod	a)
m/p/o-Xylen	< 0.10	mg/kg Ts	30%	EPA 5021, Intern metod	a)
Summa TEX	< 0.20	mg/kg Ts	30%	Beräknad från analyserad halt	a)
Alifater >C5-C8	< 5.0	mg/kg Ts	35%	SPI 2011	a)
Alifater >C8-C10	< 3.0	mg/kg Ts	35%	SPI 2011	a)
Alifater >C10-C12	< 5.0	mg/kg Ts	30%	SPI 2011	a)
Alifater >C12-C16	< 5.0	mg/kg Ts	30%	SPI 2011	a)
Summa Alifater >C5-C16	< 9.0	mg/kg Ts		Beräknad från analyserad halt	a)
Alifater >C16-C35	< 10	mg/kg Ts	30%	SPI 2011	a)
Aromater >C8-C10	< 4.0	mg/kg Ts	30%	SPI 2011	a)
Aromater >C10-C16	< 0.90	mg/kg Ts	20%	SPI 2011	a)
Metylkrysener/Metylbens(a)antracener	< 0.50	mg/kg Ts	25%	SIS: TK 535 N 012	a)
Metylpyrener/Metylfluorantener	0.74	mg/kg Ts	25%	SIS: TK 535 N 012	a)
Summa Aromater >C16-C35	0.99	mg/kg Ts	25%	SIS: TK 535 N 012	a)
Oljetyp < C10	Utgår				a)*
Oljetyp > C10	Utgår				a)*
Benso(a)antracen	0.53	mg/kg Ts	25%	SS-ISO 18287:2008, mod	a)
Krysen	0.38	mg/kg Ts	25%	SS-ISO 18287:2008, mod	a)
Benso(b,k)fluoranten	0.95	mg/kg Ts	25%	SS-ISO 18287:2008, mod	a)
Benso(a)pyren	0.53	mg/kg Ts	25%	SS-ISO 18287:2008, mod	a)
Indeno(1,2,3-cd)pyren	0.30	mg/kg Ts	25%	SS-ISO 18287:2008, mod	a)
Dibenso(a,h)antracen	0.11	mg/kg Ts	30%	SS-ISO 18287:2008, mod	a)

Förklaringar

Laboratoriet/laboratorierna är ackrediterade av respektive lands ackrediteringsorgan. Ej ackrediterade analyser är markerade med *

Mätosäkerheten, om inget annat anges, redovisas som utvidgad mätosäkerhet med täckningsfaktor 2. Undantag relaterat till analyser utförda utanför Sverige kan förekomma. Ytterligare upplysningar samt mätosäkerhet och detektionsnivåer för mikrobiologiska analyser lämnas på begäran.

Denna rapport får endast återges i sin helhet, om inte utförande laboratorium i förväg skriftligen godkänt annat. Resultaten relaterar endast till det insända provet.

AR-003v58

Naftalen	< 0.030	mg/kg Ts	25%	SS-ISO 18287:2008, mod	a)
Acenaftylen	< 0.030	mg/kg Ts	40%	SS-ISO 18287:2008, mod	a)
Acenaften	< 0.030	mg/kg Ts	25%	SS-ISO 18287:2008, mod	a)
Fluoren	0.035	mg/kg Ts	30%	SS-ISO 18287:2008, mod	a)
Fenantren	0.33	mg/kg Ts	25%	SS-ISO 18287:2008, mod	a)
Antracen	0.13	mg/kg Ts	25%	SS-ISO 18287:2008, mod	a)
Fluoranten	0.98	mg/kg Ts	25%	SS-ISO 18287:2008, mod	a)
Pyren	0.71	mg/kg Ts	25%	SS-ISO 18287:2008, mod	a)
Benso(g,h,i)perylene	0.29	mg/kg Ts	25%	SS-ISO 18287:2008, mod	a)
Summa PAH med låg molekylvikt	< 0.045	mg/kg Ts		Beräknad från analyserad halt	a)
Summa PAH med medelhög molekylvikt	2.2	mg/kg Ts		Beräknad från analyserad halt	a)
Summa PAH med hög molekylvikt	3.1	mg/kg Ts		Beräknad från analyserad halt	a)
Summa cancerogena PAH	2.8	mg/kg Ts		Beräknad från analyserad halt	a)
Summa övriga PAH	2.5	mg/kg Ts		Beräknad från analyserad halt	a)
Summa totala PAH16	5.3	mg/kg Ts		Beräknad från analyserad halt	a)
Arsenik As	< 2.2	mg/kg Ts	25%	SS 28311:2017mod/SS-EN ISO 17294-2:2016	a)
Barium Ba	56	mg/kg Ts	25%	SS 28311:2017mod/SS-EN ISO 11885:2009	a)
Bly Pb	110	mg/kg Ts	25%	SS 28311:2017mod/SS-EN ISO 11885:2009	a)
Kadmium Cd	< 0.20	mg/kg Ts	25%	SS 28311:2017mod/SS-EN ISO 11885:2009	a)
Kobolt Co	8.6	mg/kg Ts	25%	SS 28311:2017mod/SS-EN ISO 11885:2009	a)
Koppar Cu	23	mg/kg Ts	25%	SS 28311:2017mod/SS-EN ISO 11885:2009	a)
Krom Cr	29	mg/kg Ts	25%	SS 28311:2017mod/SS-EN ISO 11885:2009	a)
Kviksilver Hg	0.033	mg/kg Ts	20%	SS 28311:2017mod/SS-EN ISO 17852:2008mod	a)
Nickel Ni	17	mg/kg Ts	25%	SS 28311:2017mod/SS-EN ISO 11885:2009	a)
Vanadin V	36	mg/kg Ts	25%	SS 28311:2017mod/SS-EN ISO 11885:2009	a)
Zink Zn	69	mg/kg Ts	25%	SS 28311:2017mod/SS-EN ISO 11885:2009	a)

Utförande laboratorium/underleverantör:

a) Eurofins Environment Testing Sweden AB, SWEDEN, ISO/IEC 17025:2017 SWEDAC 1125

Kopia till:

Marie Dokken (marie.dokken@wsp.com)

Förklaringar

Laboratoriet/laboratorierna är ackrediterade av respektive lands ackrediteringsorgan. Ej ackrediterade analyser är markerade med *

Mätosäkerheten, om inget annat anges, redovisas som utvidgad mätosäkerhet med täckningsfaktor 2. Undantag relaterat till analyser utförda utanför Sverige kan förekomma. Ytterligare upplysningar samt mätosäkerhet och detektionsnivåer för mikrobiologiska analyser lämnas på begäran.

Denna rapport får endast återges i sin helhet, om inte utförande laboratorium i förväg skriftligen godkänt annat. Resultaten relaterar endast till det insända provet.

AR-003v58

Paola Nilson, Rapportansvarig

Denna rapport är elektroniskt signerad.

Förklaringar

Laboratoriet/laboratorierna är ackrediterade av respektive lands ackrediteringsorgan. Ej ackrediterade analyser är markerade med *

Mätosäkerheten, om inget annat anges, redovisas som utvidgad mätosäkerhet med täckningsfaktor 2. Undantag relaterat till analyser utförda utanför Sverige kan förekomma. Ytterligare upplysningar samt mätosäkerhet och detektionsnivåer för mikrobiologiska analyser lämnas på begäran.

Denna rapport får endast återges i sin helhet, om inte utförande laboratorium i förväg skriftligen godkänt annat. Resultaten relaterar endast till det insända provet.

AR-003v58

WSP Env. F.O. Exploatering - Stockholm
 Globen [3656]
 Caroline Lantz
 Arenavägen 55
 121 77 JOHANNESHOV

AR-21-SL-076794-01**EUSELI2-00875358**

Kundnummer: SL8403011

Uppdragsmärkn.

10315548-Samsö

Analysrapport

Provnummer:	177-2021-04270497	Djup (m)	0,0-0,5		
Provbeskrivning:		Provtagningsdatum	2021-04-26		
Matris:	Jord	Provtagare	Marie Dokken		
Provet ankom:	2021-04-27				
Utskriftsdatum:	2021-04-30				
Analyserna påbörjades:	2021-04-27				
Provmärkning:	21W01_1+21W01_2+21W01_3				
Provtagningsplats:	10315548-Samsö				
Analys	Resultat	Enhet	Mäto.	Metod/ref	
Torrsubstans	87.1	%	10%	SS-EN 12880:2000	a)
Glödförlust	3.4	% Ts	10%	SS-EN 12879:2000	a)
TOC beräknat	1.9	% Ts		Beräknad från analyserad halt	a)
pH	5.6		0.2	SS-EN 15933:2012	a)
Benso(a)antracen	< 0.030	mg/kg Ts	25%	SS-ISO 18287:2008, mod	a)
Krysen	< 0.030	mg/kg Ts	25%	SS-ISO 18287:2008, mod	a)
Benso(b,k)fluoranten	< 0.030	mg/kg Ts	25%	SS-ISO 18287:2008, mod	a)
Benso(a)pyren	< 0.030	mg/kg Ts	25%	SS-ISO 18287:2008, mod	a)
Indeno(1,2,3-cd)pyren	< 0.030	mg/kg Ts	25%	SS-ISO 18287:2008, mod	a)
Dibenso(a,h)antracen	< 0.030	mg/kg Ts	30%	SS-ISO 18287:2008, mod	a)
Naftalen	< 0.030	mg/kg Ts	25%	SS-ISO 18287:2008, mod	a)
Acenaftylen	< 0.030	mg/kg Ts	40%	SS-ISO 18287:2008, mod	a)
Acenaften	< 0.030	mg/kg Ts	25%	SS-ISO 18287:2008, mod	a)
Fluoren	< 0.030	mg/kg Ts	30%	SS-ISO 18287:2008, mod	a)
Fenantren	< 0.030	mg/kg Ts	25%	SS-ISO 18287:2008, mod	a)
Antracen	< 0.030	mg/kg Ts	25%	SS-ISO 18287:2008, mod	a)
Fluoranten	< 0.030	mg/kg Ts	25%	SS-ISO 18287:2008, mod	a)
Pyren	< 0.030	mg/kg Ts	25%	SS-ISO 18287:2008, mod	a)
Benso(g,h,i)perylen	< 0.030	mg/kg Ts	25%	SS-ISO 18287:2008, mod	a)
Summa PAH med låg molekylvikt	< 0.045	mg/kg Ts		Beräknad från analyserad halt	a)
Summa PAH med medelhög molekylvikt	< 0.075	mg/kg Ts		Beräknad från analyserad halt	a)
Summa PAH med hög molekylvikt	< 0.11	mg/kg Ts		Beräknad från analyserad halt	a)
Summa cancerogena PAH	< 0.090	mg/kg Ts		Beräknad från analyserad halt	a)

Förklaringar

Laboratoriet/laboratorierna är ackrediterade av respektive lands ackrediteringsorgan. Ej ackrediterade analyser är markerade med *

Mätosäkerheten, om inget annat anges, redovisas som utvidgad mätosäkerhet med täckningsfaktor 2. Undantag relaterat till analyser utförda utanför Sverige kan förekomma. Ytterligare upplysningar samt mätosäkerhet och detektionsnivåer för mikrobiologiska analyser lämnas på begäran.

Denna rapport får endast återges i sin helhet, om inte utförande laboratorium i förväg skriftligen godkänt annat. Resultaten relaterar endast till det insända provet.

AR-003v58

Summa övriga PAH	< 0.14	mg/kg Ts		Beräknad från analyserad halt	a)
Summa totala PAH16	< 0.23	mg/kg Ts		Beräknad från analyserad halt	a)
Arsenik As	< 2.1	mg/kg Ts	25%	SS 28311:2017mod/SS-EN ISO 17294-2:2016	a)
Barium Ba	31	mg/kg Ts	25%	SS 28311:2017mod/SS-EN ISO 11885:2009	a)
Bly Pb	5.8	mg/kg Ts	25%	SS 28311:2017mod/SS-EN ISO 11885:2009	a)
Kadmium Cd	< 0.20	mg/kg Ts	25%	SS 28311:2017mod/SS-EN ISO 11885:2009	a)
Kobolt Co	6.7	mg/kg Ts	25%	SS 28311:2017mod/SS-EN ISO 11885:2009	a)
Koppar Cu	10	mg/kg Ts	25%	SS 28311:2017mod/SS-EN ISO 11885:2009	a)
Krom Cr	19	mg/kg Ts	25%	SS 28311:2017mod/SS-EN ISO 11885:2009	a)
Kvikksilver Hg	0.023	mg/kg Ts	20%	SS 28311:2017mod/SS-EN ISO 17852:2008mod	a)
Nickel Ni	11	mg/kg Ts	25%	SS 28311:2017mod/SS-EN ISO 11885:2009	a)
Vanadin V	24	mg/kg Ts	25%	SS 28311:2017mod/SS-EN ISO 11885:2009	a)
Zink Zn	46	mg/kg Ts	25%	SS 28311:2017mod/SS-EN ISO 11885:2009	a)

Utförande laboratorium/underleverantör:

a) Eurofins Environment Testing Sweden AB, SWEDEN, ISO/IEC 17025:2017 SWEDAC 1125

Kopia till:

Marie Dokken (marie.dokken@wsp.com)

Paola Nilson, Rapportansvarig

Denna rapport är elektroniskt signerad.

Förklaringar

Laboratoriet/laboratorierna är ackrediterade av respektive lands ackrediteringsorgan. Ej ackrediterade analyser är markerade med *

Mätosäkerheten, om inget annat anges, redovisas som utvidgad mätosäkerhet med täckningsfaktor 2. Undantag relaterat till analyser utförda utanför Sverige kan förekomma. Ytterligare upplysningar samt mätosäkerhet och detektionsnivåer för mikrobiologiska analyser lämnas på begäran.

Denna rapport får endast återges i sin helhet, om inte utförande laboratorium i förväg skriftligen godkänt annat. Resultaten relaterar endast till det insända provet.

AR-003v58

Sida 2 av 2

WSP Env. F.O. Exploatering - Stockholm
 Globen [3656]
 Caroline Lantz
 Arenavägen 55
 121 77 JOHANNESHOV

AR-21-SL-076795-01**EUSELI2-00875358**

Kundnummer: SL8403011

Uppdragsmärkn.

10315548-Samsö

Analysrapport

Provnummer:	177-2021-04270498	Djup (m)	1,0-1,5		
Provbeskrivning:		Provtagningsdatum	2021-04-26		
Matris:	Jord	Provtagare	Marie Dokken		
Provet ankom:	2021-04-27				
Utskriftsdatum:	2021-04-30				
Analyserna påbörjades:	2021-04-27				
Provmärkning:	21W01_1+21W01_2+21W01_3				
Provtagningsplats:	10315548-Samsö				
Analys	Resultat	Enhet	Mäto.	Metod/ref	
Torrsubstans	84.0	%	5%	SS-EN 12880:2000	a)
Benso(a)antracen	< 0.030	mg/kg Ts	25%	SS-ISO 18287:2008, mod	a)
Krysen	< 0.030	mg/kg Ts	25%	SS-ISO 18287:2008, mod	a)
Benso(b,k)fluoranten	< 0.030	mg/kg Ts	25%	SS-ISO 18287:2008, mod	a)
Benso(a)pyren	< 0.030	mg/kg Ts	25%	SS-ISO 18287:2008, mod	a)
Indeno(1,2,3-cd)pyren	< 0.030	mg/kg Ts	25%	SS-ISO 18287:2008, mod	a)
Dibenso(a,h)antracen	< 0.030	mg/kg Ts	30%	SS-ISO 18287:2008, mod	a)
Naftalen	< 0.030	mg/kg Ts	25%	SS-ISO 18287:2008, mod	a)
Acenaftylen	< 0.030	mg/kg Ts	40%	SS-ISO 18287:2008, mod	a)
Acenaften	< 0.030	mg/kg Ts	25%	SS-ISO 18287:2008, mod	a)
Fluoren	< 0.030	mg/kg Ts	30%	SS-ISO 18287:2008, mod	a)
Fenantren	< 0.030	mg/kg Ts	25%	SS-ISO 18287:2008, mod	a)
Antracen	< 0.030	mg/kg Ts	25%	SS-ISO 18287:2008, mod	a)
Fluoranten	< 0.030	mg/kg Ts	25%	SS-ISO 18287:2008, mod	a)
Pyren	< 0.030	mg/kg Ts	25%	SS-ISO 18287:2008, mod	a)
Benso(g,h,i)perylen	< 0.030	mg/kg Ts	25%	SS-ISO 18287:2008, mod	a)
Summa PAH med låg molekylvikt	< 0.045	mg/kg Ts		Beräknad från analyserad halt	a)
Summa PAH med medelhög molekylvikt	< 0.075	mg/kg Ts		Beräknad från analyserad halt	a)
Summa PAH med hög molekylvikt	< 0.11	mg/kg Ts		Beräknad från analyserad halt	a)
Summa cancerogena PAH	< 0.090	mg/kg Ts		Beräknad från analyserad halt	a)
Summa övriga PAH	< 0.14	mg/kg Ts		Beräknad från analyserad halt	a)
Summa totala PAH16	< 0.23	mg/kg Ts		Beräknad från analyserad halt	a)
Arsenik As	2.3	mg/kg Ts	25%	SS 28311:2017mod/SS-EN	a)

Förklaringar

Laboratoriet/laboratorierna är ackrediterade av respektive lands ackrediteringsorgan. Ej ackrediterade analyser är markerade med *

Mätosäkerheten, om inget annat anges, redovisas som utvidgad mätosäkerhet med täckningsfaktor 2. Undantag relaterat till analyser utförda utanför Sverige kan förekomma. Ytterligare upplysningar samt mätosäkerhet och detektionsnivåer för mikrobiologiska analyser lämnas på begäran.

Denna rapport får endast återges i sin helhet, om inte utförande laboratorium i förväg skriftligen godkänt annat. Resultaten relaterar endast till det insända provet.

AR-003v58

ISO 17294-2:2016				
Barium Ba	56	mg/kg Ts	25%	SS 28311:2017mod/SS-EN ISO 11885:2009 a)
Bly Pb	8.7	mg/kg Ts	25%	SS 28311:2017mod/SS-EN ISO 11885:2009 a)
Kadmium Cd	< 0.20	mg/kg Ts	25%	SS 28311:2017mod/SS-EN ISO 11885:2009 a)
Kobolt Co	9.4	mg/kg Ts	25%	SS 28311:2017mod/SS-EN ISO 11885:2009 a)
Koppar Cu	17	mg/kg Ts	25%	SS 28311:2017mod/SS-EN ISO 11885:2009 a)
Krom Cr	32	mg/kg Ts	25%	SS 28311:2017mod/SS-EN ISO 11885:2009 a)
Kvicksilver Hg	< 0.011	mg/kg Ts	20%	SS 28311:2017mod/SS-EN ISO 17852:2008mod a)
Nickel Ni	19	mg/kg Ts	25%	SS 28311:2017mod/SS-EN ISO 11885:2009 a)
Vanadin V	37	mg/kg Ts	25%	SS 28311:2017mod/SS-EN ISO 11885:2009 a)
Zink Zn	54	mg/kg Ts	25%	SS 28311:2017mod/SS-EN ISO 11885:2009 a)

Utförande laboratorium/underleverantör:

a) Eurofins Environment Testing Sweden AB, SWEDEN, ISO/IEC 17025:2017 SWEDAC 1125

Kopia till:

Marie Dokken (marie.dokken@wsp.com)

Paola Nilson, Rapportansvarig

Denna rapport är elektroniskt signerad.

Förklaringar

Laboratoriet/laboratorierna är ackrediterade av respektive lands ackrediteringsorgan. Ej ackrediterade analyser är markerade med *

Mätosäkerheten, om inget annat anges, redovisas som utvidgad mätosäkerhet med täckningsfaktor 2. Undantag relaterat till analyser utförda utanför Sverige kan förekomma. Ytterligare upplysningar samt mätosäkerhet och detektionsnivåer för mikrobiologiska analyser lämnas på begäran.

Denna rapport får endast återges i sin helhet, om inte utförande laboratorium i förväg skriftligen godkänt annat. Resultaten relaterar endast till det insända provet.

AR-003v58

Sida 2 av 2

WSP Env. F.O. Exploatering - Stockholm
 Globen [3656]
 Caroline Lantz
 Arenavägen 55
 121 77 JOHANNESHOV

AR-21-SL-076796-01

EUSELI2-00875358

Kundnummer: SL8403011

Uppdragsmärkn.

10315548-Samsö

Analysrapport

Provnummer:	177-2021-04270499	Djup (m)	0,0-0,5		
Provbeskrivning:		Provtagningsdatum	2021-04-26		
Matris:	Jord	Provtagare	Marie Dokken		
Provet ankom:	2021-04-27				
Utskriftsdatum:	2021-04-30				
Analyserna påbörjades:	2021-04-27				
Provmärkning:	21W02_1+21W02_2+21W02_3				
Provtagningsplats:	10315548-Samsö				
Analys	Resultat	Enhet	Mäto.	Metod/ref	
Torrsubstans	84.0	%	5%	SS-EN 12880:2000	a)
Benso(a)antracen	< 0.030	mg/kg Ts	25%	SS-ISO 18287:2008, mod	a)
Krysen	< 0.030	mg/kg Ts	25%	SS-ISO 18287:2008, mod	a)
Benso(b,k)fluoranten	< 0.030	mg/kg Ts	25%	SS-ISO 18287:2008, mod	a)
Benso(a)pyren	< 0.030	mg/kg Ts	25%	SS-ISO 18287:2008, mod	a)
Indeno(1,2,3-cd)pyren	< 0.030	mg/kg Ts	25%	SS-ISO 18287:2008, mod	a)
Dibenso(a,h)antracen	< 0.030	mg/kg Ts	30%	SS-ISO 18287:2008, mod	a)
Naftalen	< 0.030	mg/kg Ts	25%	SS-ISO 18287:2008, mod	a)
Acenaftylen	< 0.030	mg/kg Ts	40%	SS-ISO 18287:2008, mod	a)
Acenaften	< 0.030	mg/kg Ts	25%	SS-ISO 18287:2008, mod	a)
Fluoren	< 0.030	mg/kg Ts	30%	SS-ISO 18287:2008, mod	a)
Fenantren	< 0.030	mg/kg Ts	25%	SS-ISO 18287:2008, mod	a)
Antracen	< 0.030	mg/kg Ts	25%	SS-ISO 18287:2008, mod	a)
Fluoranten	< 0.030	mg/kg Ts	25%	SS-ISO 18287:2008, mod	a)
Pyren	< 0.030	mg/kg Ts	25%	SS-ISO 18287:2008, mod	a)
Benso(g,h,i)perylen	< 0.030	mg/kg Ts	25%	SS-ISO 18287:2008, mod	a)
Summa PAH med låg molekylvikt	< 0.045	mg/kg Ts		Beräknad från analyserad halt	a)
Summa PAH med medelhög molekylvikt	< 0.075	mg/kg Ts		Beräknad från analyserad halt	a)
Summa PAH med hög molekylvikt	< 0.11	mg/kg Ts		Beräknad från analyserad halt	a)
Summa cancerogena PAH	< 0.090	mg/kg Ts		Beräknad från analyserad halt	a)
Summa övriga PAH	< 0.14	mg/kg Ts		Beräknad från analyserad halt	a)
Summa totala PAH16	< 0.23	mg/kg Ts		Beräknad från analyserad halt	a)
Arsenik As	< 2.2	mg/kg Ts	25%	SS 28311:2017mod/SS-EN	a)

Förklaringar

Laboratoriet/laboratorierna är ackrediterade av respektive lands ackrediteringsorgan. Ej ackrediterade analyser är markerade med *

Mätosäkerheten, om inget annat anges, redovisas som utvidgad mätosäkerhet med täckningsfaktor 2. Undantag relaterat till analyser utförda utanför Sverige kan förekomma. Ytterligare upplysningar samt mätosäkerhet och detektionsnivåer för mikrobiologiska analyser lämnas på begäran.

Denna rapport får endast återges i sin helhet, om inte utförande laboratorium i förväg skriftligen godkänt annat. Resultaten relaterar endast till det insända provet.

AR-003v58

					ISO 17294-2:2016
Barium Ba	23	mg/kg Ts	25%	SS 28311:2017mod/SS-EN ISO 11885:2009	a)
Bly Pb	8.8	mg/kg Ts	25%	SS 28311:2017mod/SS-EN ISO 11885:2009	a)
Kadmium Cd	< 0.20	mg/kg Ts	25%	SS 28311:2017mod/SS-EN ISO 11885:2009	a)
Kobolt Co	4.3	mg/kg Ts	25%	SS 28311:2017mod/SS-EN ISO 11885:2009	a)
Koppar Cu	11	mg/kg Ts	25%	SS 28311:2017mod/SS-EN ISO 11885:2009	a)
Krom Cr	15	mg/kg Ts	25%	SS 28311:2017mod/SS-EN ISO 11885:2009	a)
Kvicksilver Hg	0.034	mg/kg Ts	20%	SS 28311:2017mod/SS-EN ISO 17852:2008mod	a)
Nickel Ni	7.3	mg/kg Ts	25%	SS 28311:2017mod/SS-EN ISO 11885:2009	a)
Vanadin V	19	mg/kg Ts	25%	SS 28311:2017mod/SS-EN ISO 11885:2009	a)
Zink Zn	47	mg/kg Ts	25%	SS 28311:2017mod/SS-EN ISO 11885:2009	a)

Utförande laboratorium/underleverantör:

a) Eurofins Environment Testing Sweden AB, SWEDEN, ISO/IEC 17025:2017 SWEDAC 1125

Kopia till:

Marie Dokken (marie.dokken@wsp.com)

Paola Nilson, Rapportansvarig

Denna rapport är elektroniskt signerad.

Förklaringar

Laboratoriet/laboratorierna är ackrediterade av respektive lands ackrediteringsorgan. Ej ackrediterade analyser är markerade med *

Mätosäkerheten, om inget annat anges, redovisas som utvidgad mätosäkerhet med täckningsfaktor 2. Undantag relaterat till analyser utförda utanför Sverige kan förekomma. Ytterligare upplysningar samt mätosäkerhet och detektionsnivåer för mikrobiologiska analyser lämnas på begäran.

Denna rapport får endast återges i sin helhet, om inte utförande laboratorium i förväg skriftligen godkänt annat. Resultaten relaterar endast till det insända provet.

AR-003v58

Sida 2 av 2

WSP Env. F.O. Exploatering - Stockholm
 Globen [3656]
 Caroline Lantz
 Arenavägen 55
 121 77 JOHANNESHOV

AR-21-SL-076797-01**EUSELI2-00875358**

Kundnummer: SL8403011

Uppdragsmärkn.

10315548-Samsö

Analysrapport

Provnummer:	177-2021-04270500	Djup (m)	0,5-1		
Provbeskrivning:		Provtagningsdatum	2021-04-26		
Matris:	Jord	Provtagare	Marie Dokken		
Provet ankom:	2021-04-27				
Utskriftsdatum:	2021-04-30				
Analyserna påbörjades:	2021-04-27				
Provmärkning:	21W02_1+21W02_2+21W02_3				
Provtagningsplats:	10315548-Samsö				
Analys	Resultat	Enhet	Mäto.	Metod/ref	
Torrsubstans	83.6	%	5%	SS-EN 12880:2000	a)
Benso(a)antracen	< 0.030	mg/kg Ts	25%	SS-ISO 18287:2008, mod	a)
Krysen	< 0.030	mg/kg Ts	25%	SS-ISO 18287:2008, mod	a)
Benso(b,k)fluoranten	0.048	mg/kg Ts	25%	SS-ISO 18287:2008, mod	a)
Benso(a)pyren	< 0.030	mg/kg Ts	25%	SS-ISO 18287:2008, mod	a)
Indeno(1,2,3-cd)pyren	< 0.030	mg/kg Ts	25%	SS-ISO 18287:2008, mod	a)
Dibenso(a,h)antracen	< 0.030	mg/kg Ts	30%	SS-ISO 18287:2008, mod	a)
Naftalen	< 0.030	mg/kg Ts	25%	SS-ISO 18287:2008, mod	a)
Acenaftylen	< 0.030	mg/kg Ts	40%	SS-ISO 18287:2008, mod	a)
Acenaften	< 0.030	mg/kg Ts	25%	SS-ISO 18287:2008, mod	a)
Fluoren	< 0.030	mg/kg Ts	30%	SS-ISO 18287:2008, mod	a)
Fenantren	< 0.030	mg/kg Ts	25%	SS-ISO 18287:2008, mod	a)
Antracen	< 0.030	mg/kg Ts	25%	SS-ISO 18287:2008, mod	a)
Fluoranten	0.040	mg/kg Ts	25%	SS-ISO 18287:2008, mod	a)
Pyren	0.030	mg/kg Ts	25%	SS-ISO 18287:2008, mod	a)
Benso(g,h,i)perylen	< 0.030	mg/kg Ts	25%	SS-ISO 18287:2008, mod	a)
Summa PAH med låg molekylvikt	< 0.045	mg/kg Ts		Beräknad från analyserad halt	a)
Summa PAH med medelhög molekylvikt	0.12	mg/kg Ts		Beräknad från analyserad halt	a)
Summa PAH med hög molekylvikt	0.14	mg/kg Ts		Beräknad från analyserad halt	a)
Summa cancerogena PAH	0.12	mg/kg Ts		Beräknad från analyserad halt	a)
Summa övriga PAH	0.18	mg/kg Ts		Beräknad från analyserad halt	a)
Summa totala PAH16	0.30	mg/kg Ts		Beräknad från analyserad halt	a)
Arsenik As	< 2.2	mg/kg Ts	25%	SS 28311:2017mod/SS-EN	a)

Förklaringar

Laboratoriet/laboratorierna är ackrediterade av respektive lands ackrediteringsorgan. Ej ackrediterade analyser är markerade med *

Mätosäkerheten, om inget annat anges, redovisas som utvidgad mätosäkerhet med täckningsfaktor 2. Undantag relaterat till analyser utförda utanför Sverige kan förekomma. Ytterligare upplysningar samt mätosäkerhet och detektionsnivåer för mikrobiologiska analyser lämnas på begäran.

Denna rapport får endast återges i sin helhet, om inte utförande laboratorium i förväg skriftligen godkänt annat. Resultaten relaterar endast till det insända provet.

AR-003v58

				ISO 17294-2:2016	
Barium Ba	38	mg/kg Ts	25%	SS 28311:2017mod/SS-EN ISO 11885:2009	a)
Bly Pb	12	mg/kg Ts	25%	SS 28311:2017mod/SS-EN ISO 11885:2009	a)
Kadmium Cd	< 0.20	mg/kg Ts	25%	SS 28311:2017mod/SS-EN ISO 11885:2009	a)
Kobolt Co	6.1	mg/kg Ts	25%	SS 28311:2017mod/SS-EN ISO 11885:2009	a)
Koppar Cu	13	mg/kg Ts	25%	SS 28311:2017mod/SS-EN ISO 11885:2009	a)
Krom Cr	18	mg/kg Ts	25%	SS 28311:2017mod/SS-EN ISO 11885:2009	a)
Kvicksilver Hg	0.047	mg/kg Ts	20%	SS 28311:2017mod/SS-EN ISO 17852:2008mod	a)
Nickel Ni	9.4	mg/kg Ts	25%	SS 28311:2017mod/SS-EN ISO 11885:2009	a)
Vanadin V	25	mg/kg Ts	25%	SS 28311:2017mod/SS-EN ISO 11885:2009	a)
Zink Zn	46	mg/kg Ts	25%	SS 28311:2017mod/SS-EN ISO 11885:2009	a)

Utförande laboratorium/underleverantör:

a) Eurofins Environment Testing Sweden AB, SWEDEN, ISO/IEC 17025:2017 SWEDAC 1125

Kopia till:

Marie Dokken (marie.dokken@wsp.com)

Paola Nilson, Rapportansvarig

Denna rapport är elektroniskt signerad.

Förklaringar

Laboratoriet/laboratorierna är ackrediterade av respektive lands ackrediteringsorgan. Ej ackrediterade analyser är markerade med *

Mätosäkerheten, om inget annat anges, redovisas som utvidgad mätosäkerhet med täckningsfaktor 2. Undantag relaterat till analyser utförda utanför Sverige kan förekomma. Ytterligare upplysningar samt mätosäkerhet och detektionsnivåer för mikrobiologiska analyser lämnas på begäran.

Denna rapport får endast återges i sin helhet, om inte utförande laboratorium i förväg skriftligen godkänt annat. Resultaten relaterar endast till det insända provet.

AR-003v58

Sida 2 av 2

WSP Env. F.O. Exploatering - Stockholm
 Globen [3656]
 Caroline Lantz
 Arenavägen 55
 121 77 JOHANNESHOV

AR-21-SL-076798-01**EUSELI2-00875358**

Kundnummer: SL8403011

Uppdragsmärkn.

10315548-Samsö

Analysrapport

Provnummer:	177-2021-04270501	Djup (m)	0,0-0,5		
Provbeskrivning:		Provtagningsdatum	2021-04-26		
Matris:	Jord	Provtagare	Marie Dokken		
Provet ankom:	2021-04-27				
Utskriftsdatum:	2021-04-30				
Analyserna påbörjades:	2021-04-27				
Provmärkning:	21W03_1+21W03_2				
Provtagningsplats:	10315548-Samsö				
Analys	Resultat	Enhet	Mäto.	Metod/ref	
Torrsubstans	86.2	%	10%	SS-EN 12880:2000	a)
Glödförlust	2.7	% Ts	10%	SS-EN 12879:2000	a)
TOC beräknat	1.5	% Ts		Beräknad från analyserad halt	a)
pH	6.8		0.2	SS-EN 15933:2012	a)
Benso(a)antracen	< 0.030	mg/kg Ts	25%	SS-ISO 18287:2008, mod	a)
Krysen	< 0.030	mg/kg Ts	25%	SS-ISO 18287:2008, mod	a)
Benso(b,k)fluoranten	< 0.030	mg/kg Ts	25%	SS-ISO 18287:2008, mod	a)
Benso(a)pyren	< 0.030	mg/kg Ts	25%	SS-ISO 18287:2008, mod	a)
Indeno(1,2,3-cd)pyren	< 0.030	mg/kg Ts	25%	SS-ISO 18287:2008, mod	a)
Dibenso(a,h)antracen	< 0.030	mg/kg Ts	30%	SS-ISO 18287:2008, mod	a)
Naftalen	< 0.030	mg/kg Ts	25%	SS-ISO 18287:2008, mod	a)
Acenaftylen	< 0.030	mg/kg Ts	40%	SS-ISO 18287:2008, mod	a)
Acenaften	< 0.030	mg/kg Ts	25%	SS-ISO 18287:2008, mod	a)
Fluoren	< 0.030	mg/kg Ts	30%	SS-ISO 18287:2008, mod	a)
Fenantren	< 0.030	mg/kg Ts	25%	SS-ISO 18287:2008, mod	a)
Antracen	< 0.030	mg/kg Ts	25%	SS-ISO 18287:2008, mod	a)
Fluoranten	< 0.030	mg/kg Ts	25%	SS-ISO 18287:2008, mod	a)
Pyren	< 0.030	mg/kg Ts	25%	SS-ISO 18287:2008, mod	a)
Benso(g,h,i)perylen	< 0.030	mg/kg Ts	25%	SS-ISO 18287:2008, mod	a)
Summa PAH med låg molekylvikt	< 0.045	mg/kg Ts		Beräknad från analyserad halt	a)
Summa PAH med medelhög molekylvikt	< 0.075	mg/kg Ts		Beräknad från analyserad halt	a)
Summa PAH med hög molekylvikt	< 0.11	mg/kg Ts		Beräknad från analyserad halt	a)
Summa cancerogena PAH	< 0.090	mg/kg Ts		Beräknad från analyserad halt	a)

Förklaringar

Laboratoriet/laboratorierna är ackrediterade av respektive lands ackrediteringsorgan. Ej ackrediterade analyser är markerade med *

Mätosäkerheten, om inget annat anges, redovisas som utvidgad mätosäkerhet med täckningsfaktor 2. Undantag relaterat till analyser utförda utanför Sverige kan förekomma. Ytterligare upplysningar samt mätosäkerhet och detektionsnivåer för mikrobiologiska analyser lämnas på begäran.

Denna rapport får endast återges i sin helhet, om inte utförande laboratorium i förväg skriftligen godkänt annat. Resultaten relaterar endast till det insända provet.

AR-003v58

Summa övriga PAH	< 0.14	mg/kg Ts		Beräknad från analyserad halt	a)
Summa totala PAH16	< 0.23	mg/kg Ts		Beräknad från analyserad halt	a)
Arsenik As	3.1	mg/kg Ts	25%	SS 28311:2017mod/SS-EN ISO 17294-2:2016	a)
Barium Ba	87	mg/kg Ts	25%	SS 28311:2017mod/SS-EN ISO 11885:2009	a)
Bly Pb	14	mg/kg Ts	25%	SS 28311:2017mod/SS-EN ISO 11885:2009	a)
Kadmium Cd	< 0.20	mg/kg Ts	25%	SS 28311:2017mod/SS-EN ISO 11885:2009	a)
Kobolt Co	11	mg/kg Ts	25%	SS 28311:2017mod/SS-EN ISO 11885:2009	a)
Koppar Cu	24	mg/kg Ts	25%	SS 28311:2017mod/SS-EN ISO 11885:2009	a)
Krom Cr	35	mg/kg Ts	25%	SS 28311:2017mod/SS-EN ISO 11885:2009	a)
Kviksilver Hg	0.016	mg/kg Ts	20%	SS 28311:2017mod/SS-EN ISO 17852:2008mod	a)
Nickel Ni	21	mg/kg Ts	25%	SS 28311:2017mod/SS-EN ISO 11885:2009	a)
Vanadin V	42	mg/kg Ts	25%	SS 28311:2017mod/SS-EN ISO 11885:2009	a)
Zink Zn	64	mg/kg Ts	25%	SS 28311:2017mod/SS-EN ISO 11885:2009	a)

Utförande laboratorium/underleverantör:

a) Eurofins Environment Testing Sweden AB, SWEDEN, ISO/IEC 17025:2017 SWEDAC 1125

Kopia till:

Marie Dokken (marie.dokken@wsp.com)

Paola Nilson, Rapportansvarig

Denna rapport är elektroniskt signerad.

Förklaringar

Laboratoriet/laboratorierna är ackrediterade av respektive lands ackrediteringsorgan. Ej ackrediterade analyser är markerade med *
Mätosäkerheten, om inget annat anges, redovisas som utvidgad mätosäkerhet med täckningsfaktor 2. Undantag relaterat till analyser utförda utanför Sverige kan förekomma. Ytterligare upplysningar samt mätosäkerhet och detektionsnivåer för mikrobiologiska analyser lämnas på begäran.

Denna rapport får endast återges i sin helhet, om inte utförande laboratorium i förväg skriftligen godkänt annat. Resultaten relaterar endast till det insända provet.

WSP Env. F.O. Exploatering - Stockholm
 Globen [3656]
 Caroline Lantz
 Arenavägen 55
 121 77 JOHANNESHOV

AR-21-SL-076799-01**EUSELI2-00875358**

Kundnummer: SL8403011

Uppdragsmärkn.

10315548-Samsö

Analysrapport

Provnummer:	177-2021-04270502	Djup (m)	1,0-1,5
Provbeskrivning:		Provtagningsdatum	2021-04-26
Matris:	Jord	Provtagare	Marie Dokken
Provet ankom:	2021-04-27		
Utskriftsdatum:	2021-04-30		
Analyserna påbörjades:	2021-04-27		
Provmärkning:	21W03_1+21W03_2		
Provtagningsplats:	10315548-Samsö		

Analys	Resultat	Enhet	Mäto.	Metod/ref	
Torrsubstans	89.3	%	5%	SS-EN 12880:2000	a)
Benso(a)antracen	< 0.030	mg/kg Ts	25%	SS-ISO 18287:2008, mod	a)
Krysen	< 0.030	mg/kg Ts	25%	SS-ISO 18287:2008, mod	a)
Benso(b,k)fluoranten	< 0.030	mg/kg Ts	25%	SS-ISO 18287:2008, mod	a)
Benso(a)pyren	< 0.030	mg/kg Ts	25%	SS-ISO 18287:2008, mod	a)
Indeno(1,2,3-cd)pyren	< 0.030	mg/kg Ts	25%	SS-ISO 18287:2008, mod	a)
Dibenso(a,h)antracen	< 0.030	mg/kg Ts	30%	SS-ISO 18287:2008, mod	a)
Naftalen	< 0.030	mg/kg Ts	25%	SS-ISO 18287:2008, mod	a)
Acenaftylen	< 0.030	mg/kg Ts	40%	SS-ISO 18287:2008, mod	a)
Acenaften	< 0.030	mg/kg Ts	25%	SS-ISO 18287:2008, mod	a)
Fluoren	< 0.030	mg/kg Ts	30%	SS-ISO 18287:2008, mod	a)
Fenantren	< 0.030	mg/kg Ts	25%	SS-ISO 18287:2008, mod	a)
Antracen	< 0.030	mg/kg Ts	25%	SS-ISO 18287:2008, mod	a)
Fluoranten	< 0.030	mg/kg Ts	25%	SS-ISO 18287:2008, mod	a)
Pyren	< 0.030	mg/kg Ts	25%	SS-ISO 18287:2008, mod	a)
Benso(g,h,i)perylene	< 0.030	mg/kg Ts	25%	SS-ISO 18287:2008, mod	a)
Summa PAH med låg molekylvikt	< 0.045	mg/kg Ts		Beräknad från analyserad halt	a)
Summa PAH med medelhög molekylvikt	< 0.075	mg/kg Ts		Beräknad från analyserad halt	a)
Summa PAH med hög molekylvikt	< 0.11	mg/kg Ts		Beräknad från analyserad halt	a)
Summa cancerogena PAH	< 0.090	mg/kg Ts		Beräknad från analyserad halt	a)
Summa övriga PAH	< 0.14	mg/kg Ts		Beräknad från analyserad halt	a)
Summa totala PAH16	< 0.23	mg/kg Ts		Beräknad från analyserad halt	a)
Arsenik As	< 2.1	mg/kg Ts	25%	SS 28311:2017mod/SS-EN	a)

Förklaringar

Laboratoriet/laboratorierna är ackrediterade av respektive lands ackrediteringsorgan. Ej ackrediterade analyser är markerade med *

Mätosäkerheten, om inget annat anges, redovisas som utvidgad mätosäkerhet med täckningsfaktor 2. Undantag relaterat till analyser utförda utanför Sverige kan förekomma. Ytterligare upplysningar samt mätosäkerhet och detektionsnivåer för mikrobiologiska analyser lämnas på begäran.

Denna rapport får endast återges i sin helhet, om inte utförande laboratorium i förväg skriftligen godkänt annat. Resultaten relaterar endast till det insända provet.

AR-003v58

				ISO 17294-2:2016	
Barium Ba	28	mg/kg Ts	25%	SS 28311:2017mod/SS-EN ISO 11885:2009	a)
Bly Pb	5.8	mg/kg Ts	25%	SS 28311:2017mod/SS-EN ISO 11885:2009	a)
Kadmium Cd	< 0.20	mg/kg Ts	25%	SS 28311:2017mod/SS-EN ISO 11885:2009	a)
Kobolt Co	4.7	mg/kg Ts	25%	SS 28311:2017mod/SS-EN ISO 11885:2009	a)
Koppar Cu	7.9	mg/kg Ts	25%	SS 28311:2017mod/SS-EN ISO 11885:2009	a)
Krom Cr	28	mg/kg Ts	25%	SS 28311:2017mod/SS-EN ISO 11885:2009	a)
Kvicksilver Hg	0.012	mg/kg Ts	20%	SS 28311:2017mod/SS-EN ISO 17852:2008mod	a)
Nickel Ni	7.2	mg/kg Ts	25%	SS 28311:2017mod/SS-EN ISO 11885:2009	a)
Vanadin V	26	mg/kg Ts	25%	SS 28311:2017mod/SS-EN ISO 11885:2009	a)
Zink Zn	34	mg/kg Ts	25%	SS 28311:2017mod/SS-EN ISO 11885:2009	a)

Utförande laboratorium/underleverantör:

a) Eurofins Environment Testing Sweden AB, SWEDEN, ISO/IEC 17025:2017 SWEDAC 1125

Kopia till:

Marie Dokken (marie.dokken@wsp.com)

Paola Nilson, Rapportansvarig

Denna rapport är elektroniskt signerad.

Förklaringar

Laboratoriet/laboratorierna är ackrediterade av respektive lands ackrediteringsorgan. Ej ackrediterade analyser är markerade med *

Mätosäkerheten, om inget annat anges, redovisas som utvidgad mätosäkerhet med täckningsfaktor 2. Undantag relaterat till analyser utförda utanför Sverige kan förekomma. Ytterligare upplysningar samt mätosäkerhet och detektionsnivåer för mikrobiologiska analyser lämnas på begäran.

Denna rapport får endast återges i sin helhet, om inte utförande laboratorium i förväg skriftligen godkänt annat. Resultaten relaterar endast till det insända provet.

AR-003v58

Sida 2 av 2

WSP Env. F.O. Exploatering - Stockholm
 Globen [3656]
 Caroline Lantz
 Arenavägen 55
 121 77 JOHANNESHOV

AR-21-SL-076800-01

EUSELI2-00875358

Kundnummer: SL8403011

Uppdragsmärkn.

10315548-Samsö

Analysrapport

Provnummer:	177-2021-04270503	Djup (m)	0,5-1,0		
Provbeskrivning:		Provtagningsdatum	2021-03-04		
Matris:	Jord	Provtagare	Marie Dokken		
Provet ankom:	2021-04-27				
Utskriftsdatum:	2021-04-30				
Analyserna påbörjades:	2021-04-27				
Provmärkning:	21GM015				
Provtagningsplats:	10315548-Samsö				
Analys	Resultat	Enhet	Mäto.	Metod/ref	
Torrsubstans	87.0	%	5%	SS-EN 12880:2000	a)
Benso(a)antracen	< 0.030	mg/kg Ts	25%	SS-ISO 18287:2008, mod	a)
Krysen	< 0.030	mg/kg Ts	25%	SS-ISO 18287:2008, mod	a)
Benso(b,k)fluoranten	< 0.030	mg/kg Ts	25%	SS-ISO 18287:2008, mod	a)
Benso(a)pyren	< 0.030	mg/kg Ts	25%	SS-ISO 18287:2008, mod	a)
Indeno(1,2,3-cd)pyren	< 0.030	mg/kg Ts	25%	SS-ISO 18287:2008, mod	a)
Dibenso(a,h)antracen	< 0.030	mg/kg Ts	30%	SS-ISO 18287:2008, mod	a)
Naftalen	< 0.030	mg/kg Ts	25%	SS-ISO 18287:2008, mod	a)
Acenaftylen	< 0.030	mg/kg Ts	40%	SS-ISO 18287:2008, mod	a)
Acenaften	< 0.030	mg/kg Ts	25%	SS-ISO 18287:2008, mod	a)
Fluoren	< 0.030	mg/kg Ts	30%	SS-ISO 18287:2008, mod	a)
Fenantren	< 0.030	mg/kg Ts	25%	SS-ISO 18287:2008, mod	a)
Antracen	< 0.030	mg/kg Ts	25%	SS-ISO 18287:2008, mod	a)
Fluoranten	< 0.030	mg/kg Ts	25%	SS-ISO 18287:2008, mod	a)
Pyren	< 0.030	mg/kg Ts	25%	SS-ISO 18287:2008, mod	a)
Benso(g,h,i)perylen	< 0.030	mg/kg Ts	25%	SS-ISO 18287:2008, mod	a)
Summa PAH med låg molekylvikt	< 0.045	mg/kg Ts		Beräknad från analyserad halt	a)
Summa PAH med medelhög molekylvikt	< 0.075	mg/kg Ts		Beräknad från analyserad halt	a)
Summa PAH med hög molekylvikt	< 0.11	mg/kg Ts		Beräknad från analyserad halt	a)
Summa cancerogena PAH	< 0.090	mg/kg Ts		Beräknad från analyserad halt	a)
Summa övriga PAH	< 0.14	mg/kg Ts		Beräknad från analyserad halt	a)
Summa totala PAH16	< 0.23	mg/kg Ts		Beräknad från analyserad halt	a)
Arsenik As	< 2.1	mg/kg Ts	25%	SS 28311:2017mod/SS-EN	a)

Förklaringar

Laboratoriet/laboratorierna är ackrediterade av respektive lands ackrediteringsorgan. Ej ackrediterade analyser är markerade med *

Mätosäkerheten, om inget annat anges, redovisas som utvidgad mätosäkerhet med täckningsfaktor 2. Undantag relaterat till analyser utförda utanför Sverige kan förekomma. Ytterligare upplysningar samt mätosäkerhet och detektionsnivåer för mikrobiologiska analyser lämnas på begäran.

Denna rapport får endast återges i sin helhet, om inte utförande laboratorium i förväg skriftligen godkänt annat. Resultaten relaterar endast till det insända provet.

AR-003v58

				ISO 17294-2:2016	
Barium Ba	34	mg/kg Ts	25%	SS 28311:2017mod/SS-EN ISO 11885:2009	a)
Bly Pb	4.6	mg/kg Ts	25%	SS 28311:2017mod/SS-EN ISO 11885:2009	a)
Kadmium Cd	< 0.20	mg/kg Ts	25%	SS 28311:2017mod/SS-EN ISO 11885:2009	a)
Kobolt Co	4.9	mg/kg Ts	25%	SS 28311:2017mod/SS-EN ISO 11885:2009	a)
Koppar Cu	9.0	mg/kg Ts	25%	SS 28311:2017mod/SS-EN ISO 11885:2009	a)
Krom Cr	19	mg/kg Ts	25%	SS 28311:2017mod/SS-EN ISO 11885:2009	a)
Kvicksilver Hg	< 0.011	mg/kg Ts	20%	SS 28311:2017mod/SS-EN ISO 17852:2008mod	a)
Nickel Ni	8.1	mg/kg Ts	25%	SS 28311:2017mod/SS-EN ISO 11885:2009	a)
Vanadin V	22	mg/kg Ts	25%	SS 28311:2017mod/SS-EN ISO 11885:2009	a)
Zink Zn	26	mg/kg Ts	25%	SS 28311:2017mod/SS-EN ISO 11885:2009	a)

Utförande laboratorium/underleverantör:

a) Eurofins Environment Testing Sweden AB, SWEDEN, ISO/IEC 17025:2017 SWEDAC 1125

Kopia till:

Marie Dokken (marie.dokken@wsp.com)

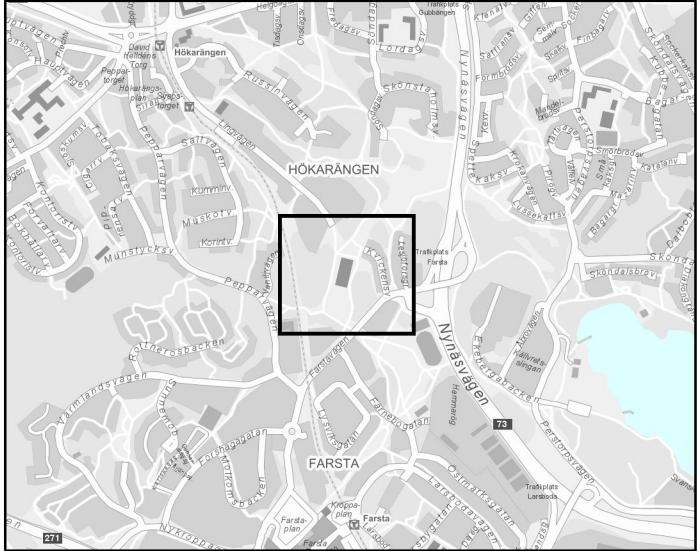
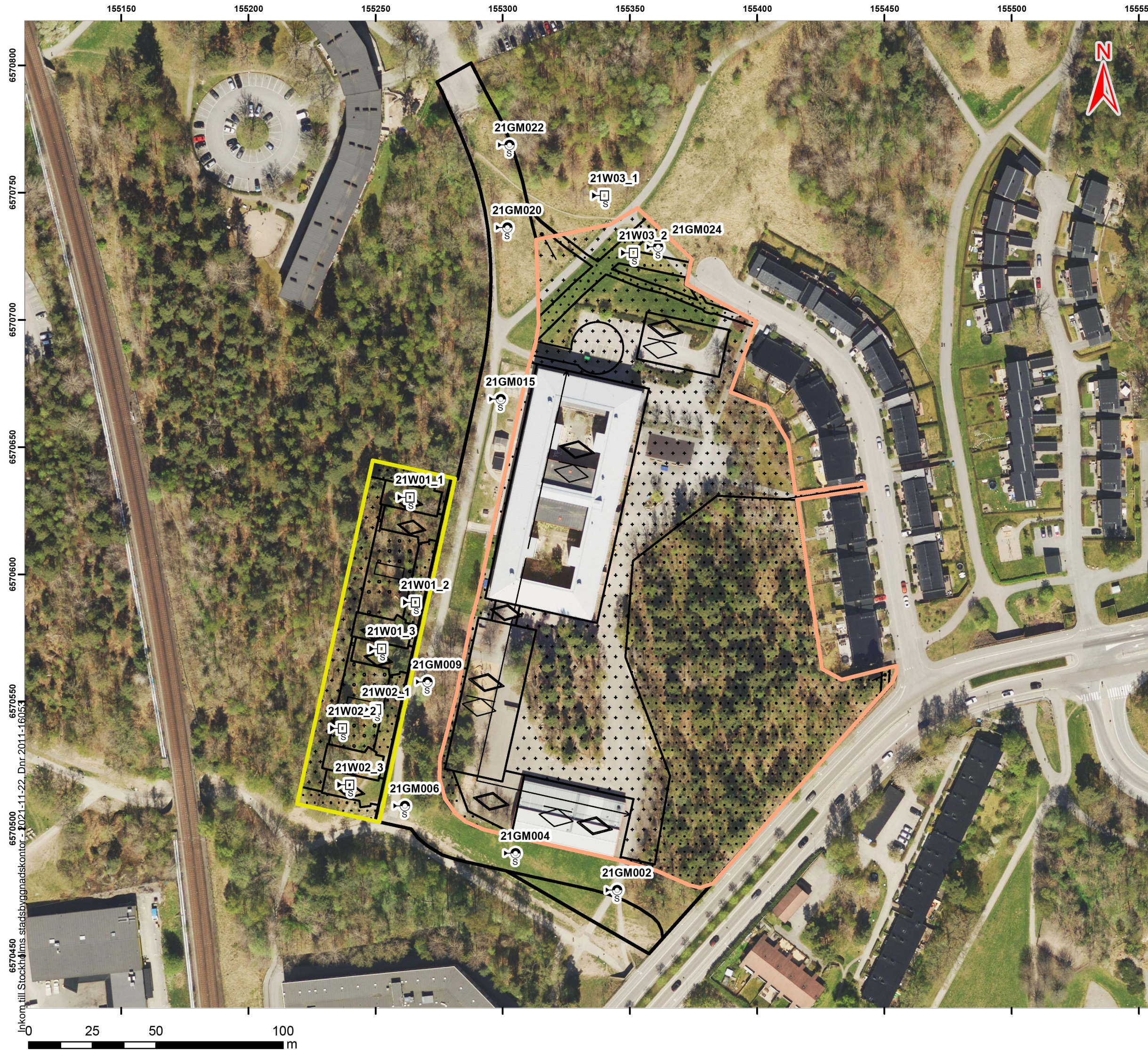
Paola Nilson, Rapportansvarig

Denna rapport är elektroniskt signerad.

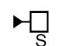

Förklaringar

Laboratoriet/laboratorierna är ackrediterade av respektive lands ackrediteringsorgan. Ej ackrediterade analyser är markerade med *
Mätosäkerheten, om inget annat anges, redovisas som utvidgad mätosäkerhet med täckningsfaktor 2. Undantag relaterat till analyser utförda utanför Sverige kan förekomma. Ytterligare upplysningar samt mätosäkerhet och detektionsnivåer för mikrobiologiska analyser lämnas på begäran.




Denna rapport får endast återges i sin helhet, om inte utförande laboratorium i förväg skriftligen godkänt annat. Resultaten relaterar endast till det insända provet.



Teckenförklaring

-  Provgrop - genomförd 2021-04-26
-  Skruvprovtagning - genomförd 2021-03-03

Markanvändning

-  Bostäder
-  Gata
-  Skola/Förskola

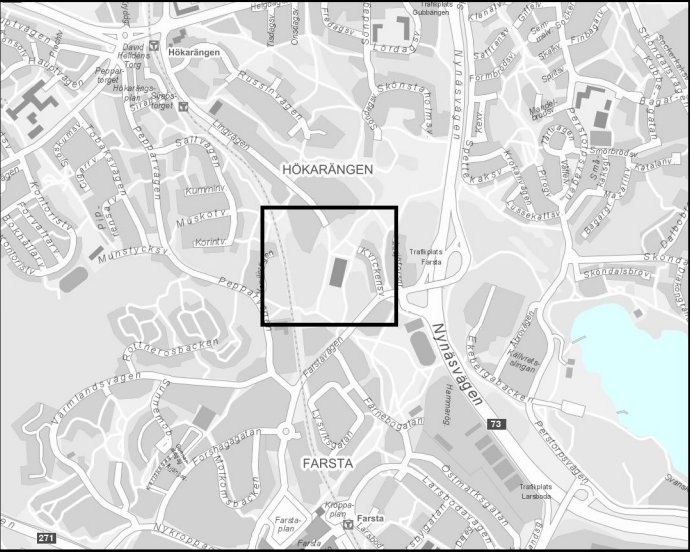
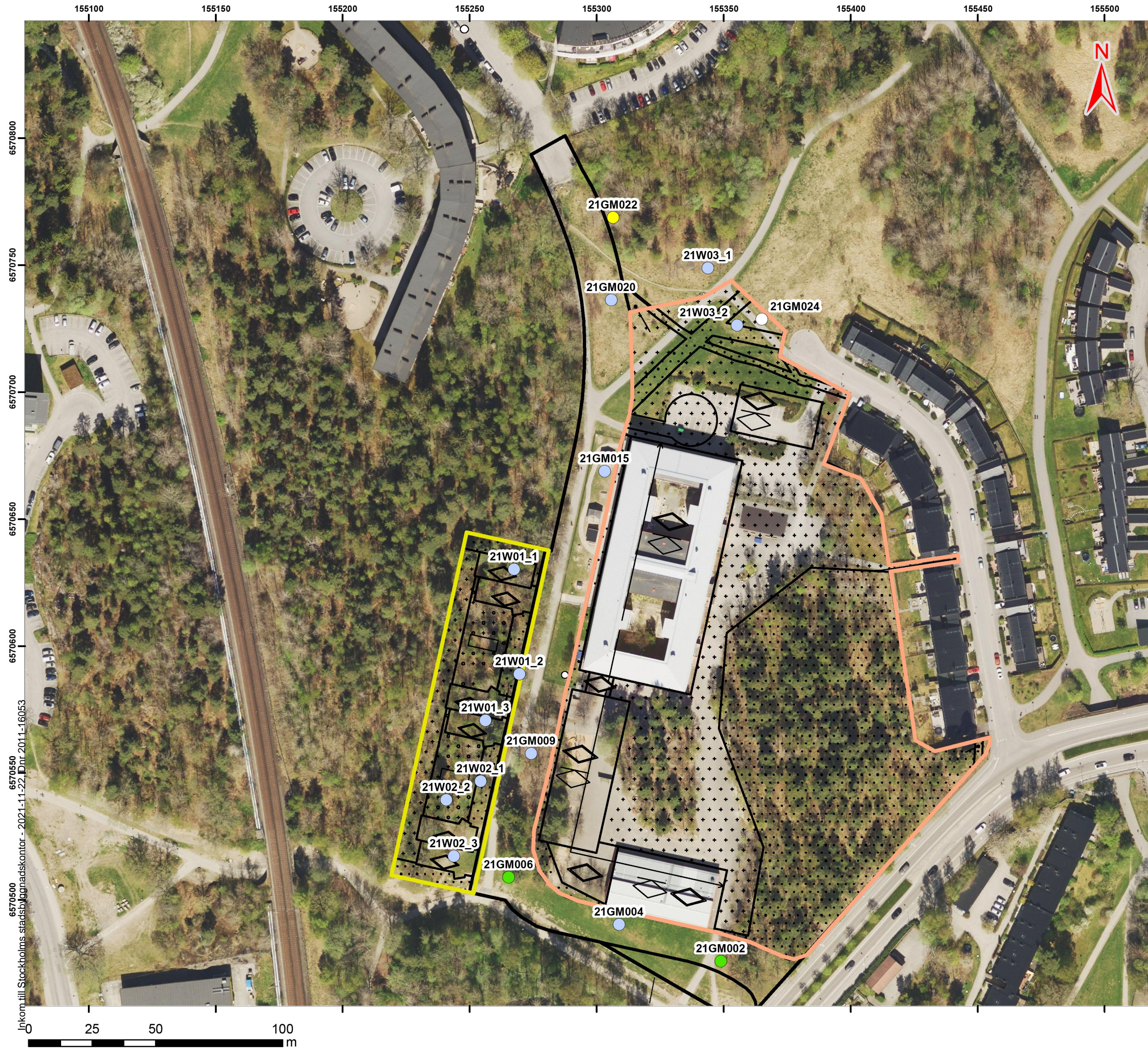
Ritningsunderlag

Stockholms stad

Koordinatsystem

Koordinater i Sweref99 18 00

BET	ANT	ÄNDRINGEN AVSER	DATUM	SIGN
Samsö, Farsta Exploateringskontoret				
WSP Environmental Avdelningen Mark och Vatten 121 88 STOCKHOLM-GLOBEN Tel: 010-722 50 00 www.wsp.com				
UPPDRAG NR 10315548		RITAD/KONSTRUERAD AV C Lantz	HANDLÄGGARE M Dokken	
DATUM 2021-10-19		ANSVARIG C Lantz		
Miljöteknisk markundersökning Provtagningspunkter i plan				
SKALA 1:1 400 (A3)		NUMMER N102		BET



Teckenförklaring

Klass 0-0,5 m u my

- Ej analys
- <MRR, NV 2010:1
- >MRR<KM, NV 5976
- >KM<MKM

Markanvändning

- Bostäder
- Gata
- Skola/Förskola

Ritningsunderlag

Stockholms stad

Koordinatsystem

Koordinater i Sweref99 18 00

BET	ANT	ÄNDRINGEN AVSER	DATUM	SIGN
-----	-----	-----------------	-------	------

Samsö, Farsta
Exploateringskontoret

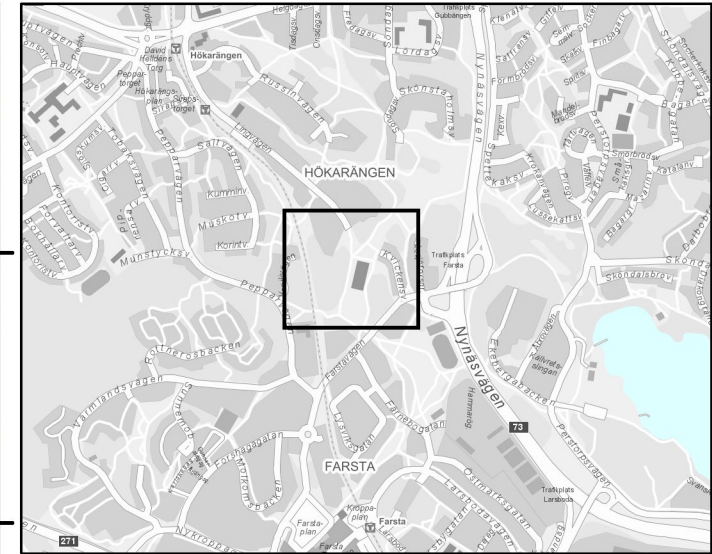
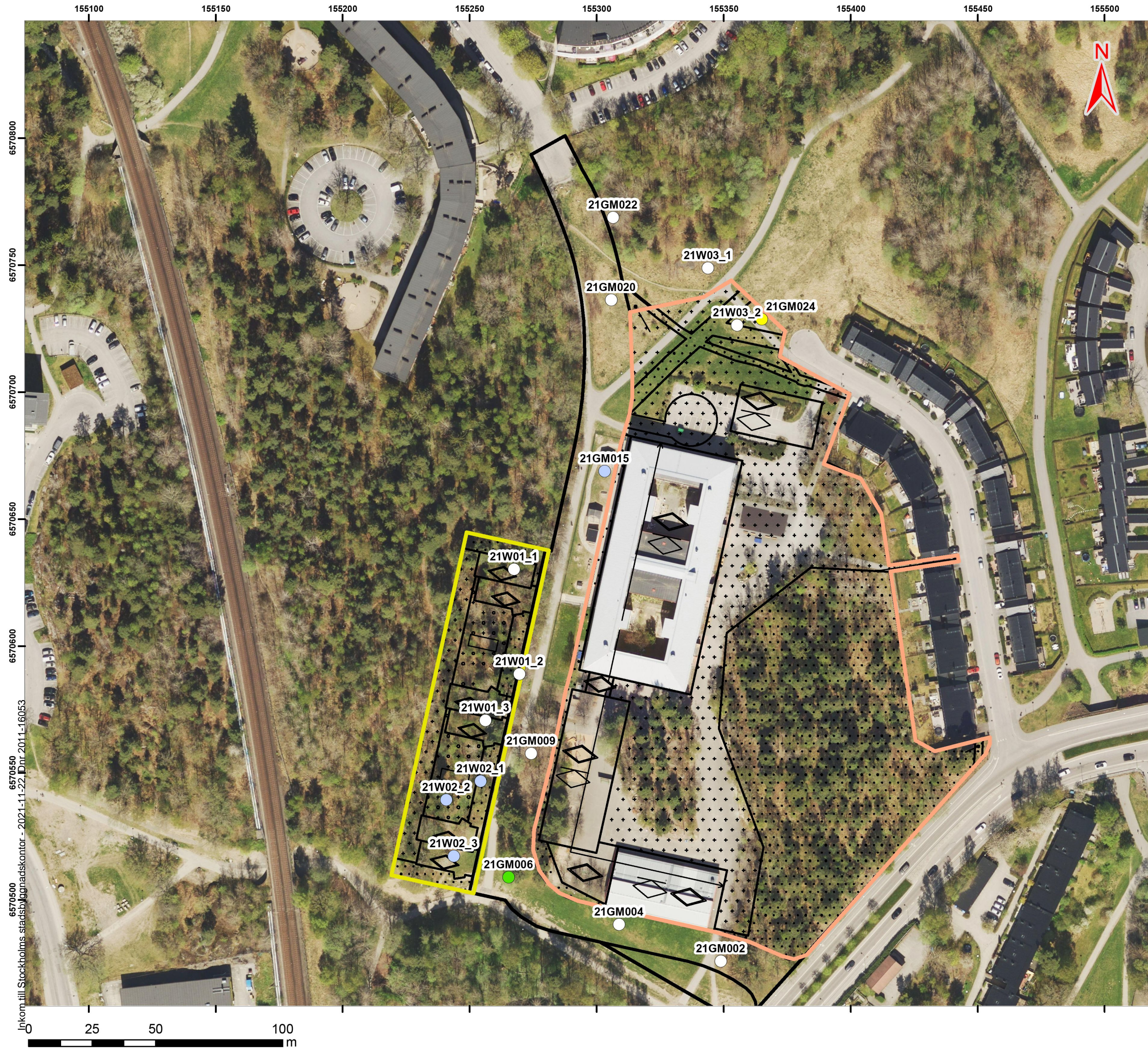
WSP Environmental
Avdelningen Mark och Vatten
121 88 STOCKHOLM-GLOBEN
Tel: 010-722 50 00
www.wsp.com



UPPDRAG NR 10315548	RITAD/KONSTRUERAD AV C Lantz	HANDLÄGGARE M Dokken
DATUM 2021-10-19	ANSVARIG C Lantz	

Miljöteknisk markundersökning
Föroreningssituation jord 0-0,5 m
Naturvårdsverkets generella riktvärden

SKALA 1:1 400 (A3)	NUMMER N201a	BET
-----------------------	-----------------	-----



Teckenförklaring

Klassning 0,5-1 m u my

- Ej analys
- >MRR<KM, NV5976
- >KM<MKM

Markanvändning

- Bostäder
- Gata
- Skola/Förskola

Ritningsunderlag

Stockholms stad

Koordinatsystem

Koordinater i Sweref99 18 00

BET	ANT	ÄNDRINGEN AVSER	DATUM	SIGN
-----	-----	-----------------	-------	------

--

Samsö, Farsta
Exploateringskontoret

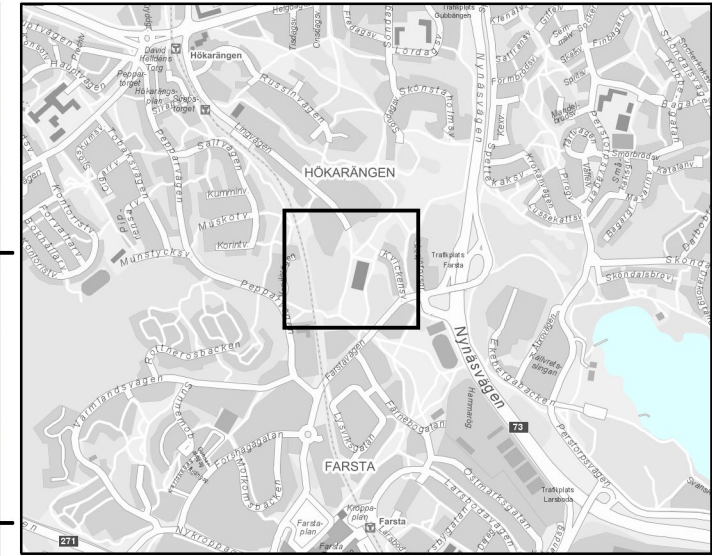
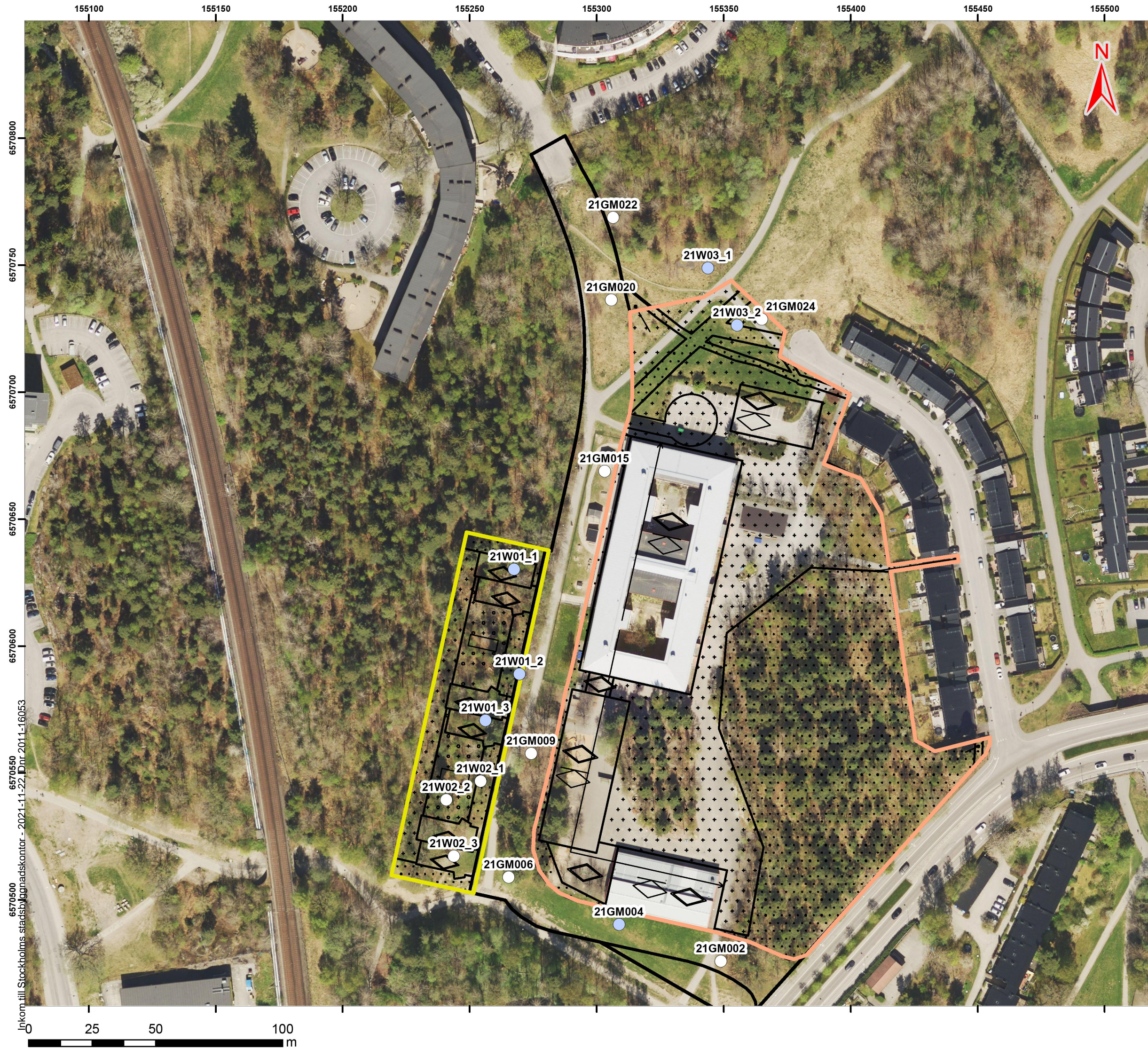
WSP Environmental
Avdelningen Mark och Vatten
121 88 STOCKHOLM-GLOBEN
Tel: 010-722 50 00
www.wsp.com



UPPDRAG NR 10315548	RITAD/KONSTRUERAD AV C Lantz	HANDLÄGGARE M Dokken
DATUM 2021-10-19	ANSVARIG C Lantz	

Miljöteknisk markundersökning
Föroreningssituation jord 0,5-1 m
Naturvårdsverkets generella riktvärden

SKALA 1:1 400 (A3)	NUMMER N201b	BET
-----------------------	-----------------	-----



Teckenförklaring

Klass 1-1,5 m u my

- Ej analys
- <MRR, NV 2010:1

Markanvändning

- Bostäder
- Gata
- Skola/Förskola

Ritningsunderlag

Stockholm stad

Koordinatsystem

Koordinater i Sweref99 18 00

BET	ANT	ÄNDRINGEN AVSER	DATUM	SIGN
-----	-----	-----------------	-------	------

Samsö, Farsta
Exploateringskontoret

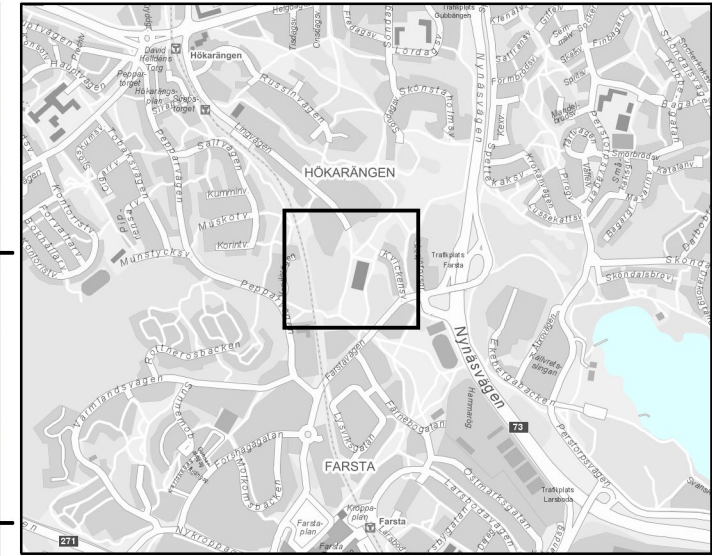
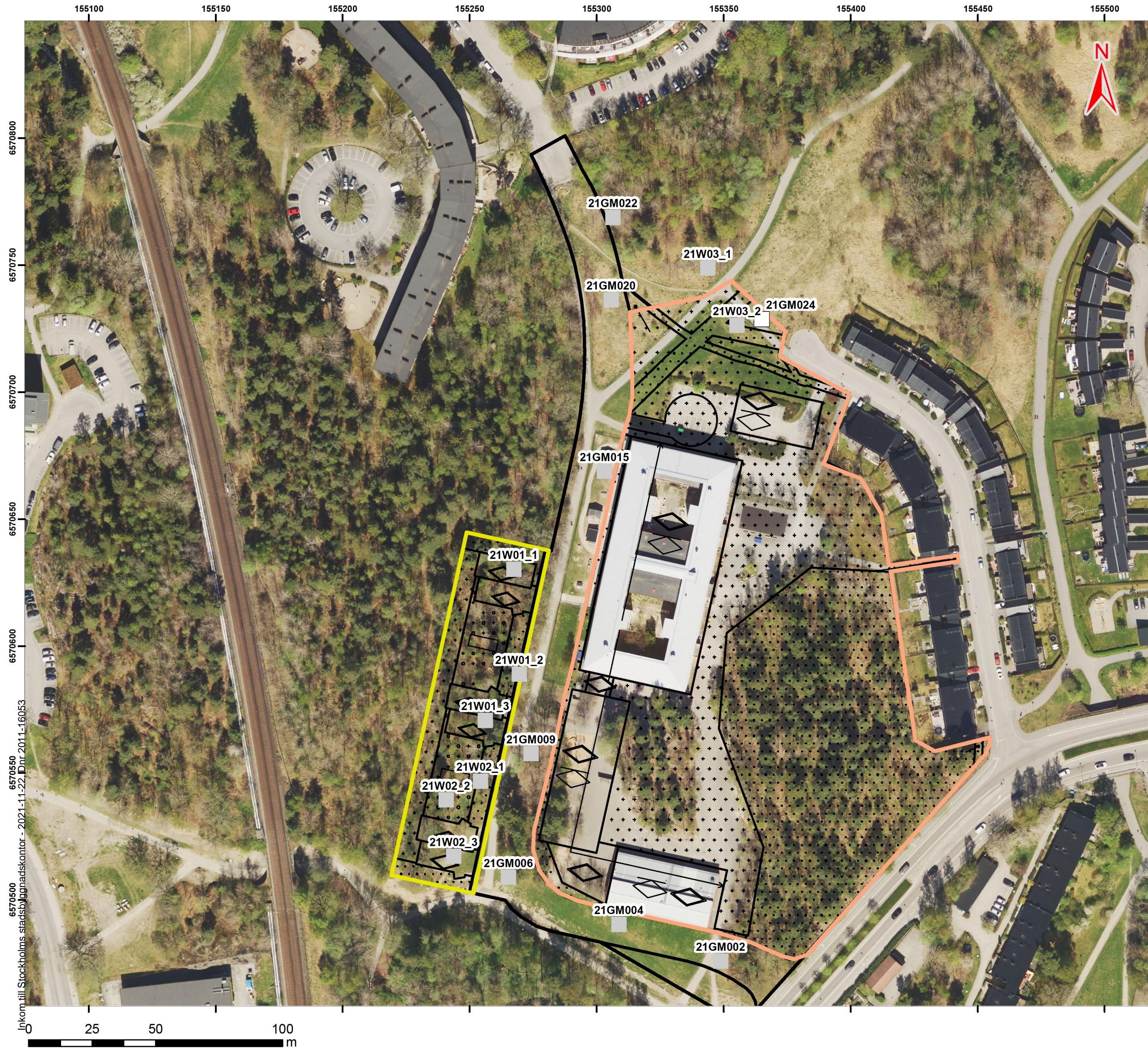
WSP Environmental
Avdelningen Mark och Vatten
121 88 STOCKHOLM-GLOBEN
Tel: 010-722 50 00
www.wsp.com



UPPDRAG NR 10315548	RITAD/KONSTRUERAD AV C Lantz	HANDLÄGGARE M Dokken
DATUM 2021-10-19	ANSVARIG C Lantz	



Miljöteknisk markundersökning
Föroreningssituation jord 1-1,5 m
Naturvårdsverkets generella riktvärden

SKALA 1:1 400 (A3)	NUMMER N201c	BET
-----------------------	-----------------	-----






Teckenförklaring

SSRV 0-0,5 m u my

-  Ej analys
-  <SSRV

Markanvändning

-  Bostäder
-  Gata
-  Skola/Förskola

Ritningsunderlag

Stockholm stad

Koordinatsystem

Koordinater i Sweref99 18 00

BET	ANT	ÄNDRINGEN AVSER	DATUM	SIGN
-----	-----	-----------------	-------	------

Samsö, Farsta
Exploateringskontoret

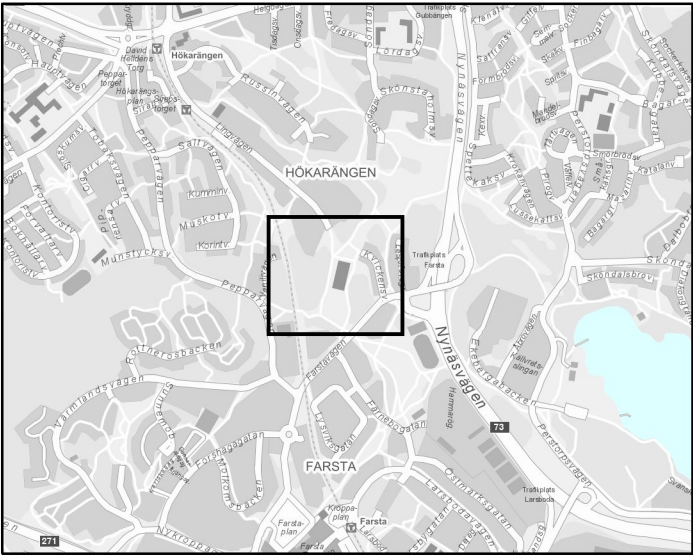
WSP Environmental
Avdelningen Mark och Vatten
121 88 STOCKHOLM-GLOBEN
Tel: 010-722 50 00
www.wsp.com



UPPDRAK NR 10315548	RITAD/KONSTRUERAD AV C Lantz	HANDLÄGGARE M Dokken
DATUM 2021-10-19	ANSVARIG C Lantz	

Miljöteknisk markundersökning
Föroreningssituation jord 0-0,5 m
Storstadsspecifika riktvärden

SKALA 1:1 400 (A3)	NUMMER N202a	BET
-----------------------	-----------------	-----



Teckenförklaring

SSRV 0,5-1m

- Ej analys
- <SSRV
- >SSRV A (skola/förskola)

Markanvändning

- Bostäder
- Gata
- Skola/Förskola

Ritningsunderlag

Stockholms stad

Koordinatsystem

Koordinater i Sweref99 18 00

BET	ANT	ÄNDRINGEN AVSER	DATUM	SIGN
-----	-----	-----------------	-------	------

Samsö, Farsta
Exploateringskontoret

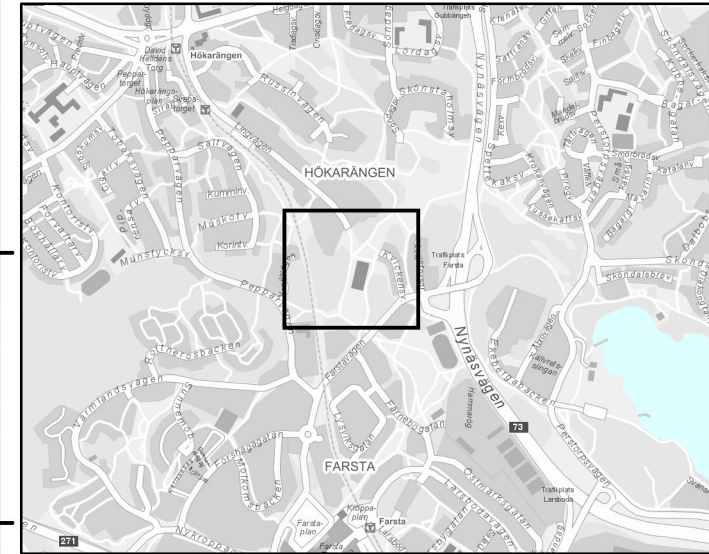
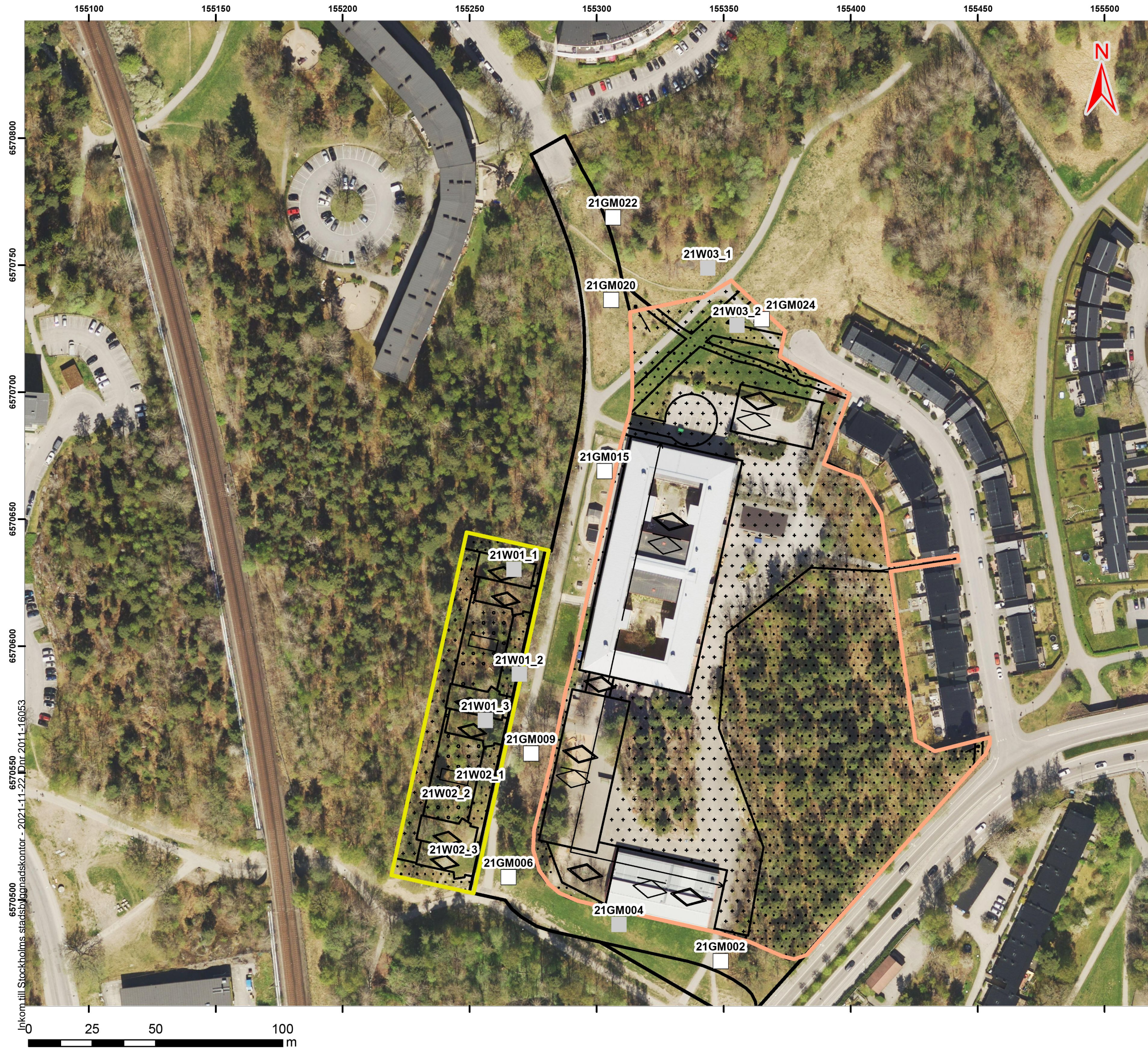
WSP Environmental
Avdelningen Mark och Vatten
121 88 STOCKHOLM-GLOBEN
Tel: 010-722 50 00
www.wsp.com



UPPDRAG NR 10315548	RITAD/KONSTRUERAD AV C Lantz	HANDLÄGGARE M Dokken
DATUM 2021-10-19	ANSVARIG C Lantz	


Miljöteknisk markundersökning
Föroreningssituation jord 0,5-1 m
Storstadsspecifika riktvärden


SKALA 1:1 400 (A3)	NUMMER N202b	BET
-----------------------	-----------------	-----



Teckenförklaring

SSRV 1-1,5 m u my


 Ej analys

 <SSRV

Markanvändning

 Bostäder

 Gata

 Skola/Förskola

Ritningsunderlag

Stockholms stad

Koordinatsystem

Koordinater i Sweref99 18 00

BET	ANT	ÄNDRINGEN AVSER	DATUM	SIGN
-----	-----	-----------------	-------	------

Samsö, Farsta
Exploateringskontoret

WSP Environmental
Avdelningen Mark och Vatten
121 88 STOCKHOLM-GLOBEN
Tel: 010-722 50 00
www.wsp.com



UPPDRAG NR 10315548	RITAD/KONSTRUERAD AV C Lantz	HANDLÄGGARE M Dokken
DATUM 2021-10-20	ANSVARIG C Lantz	

Miljöteknisk markundersökning
Föroreningssituation jord 1-1,5 m
Storstadsspecifika riktvärden

SKALA 1:1 400 (A3)	NUMMER N202c	BET
-----------------------	-----------------	-----