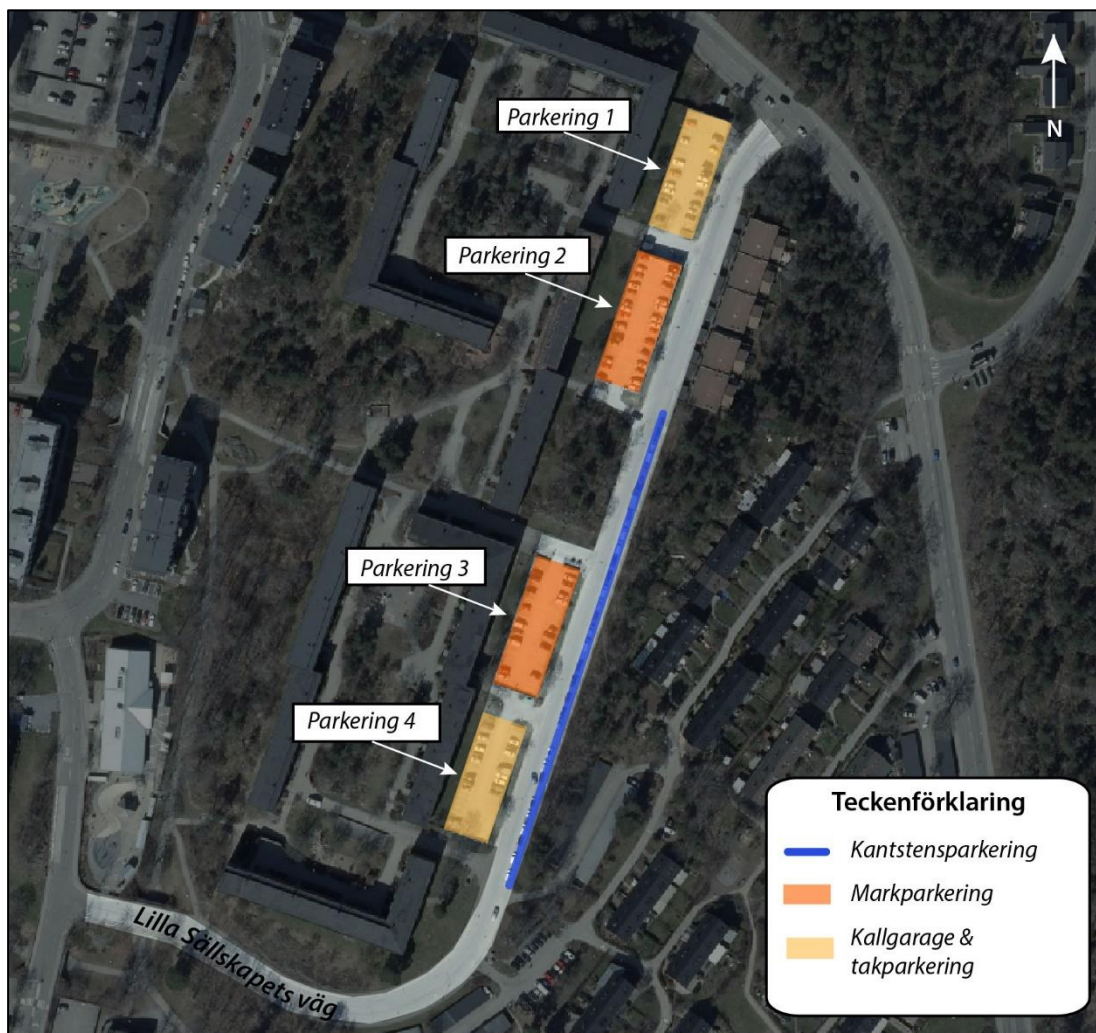


## INVENTERING – LILLA SÄLLSKAPETS VÄG

Parkeringsinventeringen genomfördes under juni månad 2022. Syftet med inventeringen var att klargöra den befintliga parkeringssituationen på Lilla Sällskapets väg samt parkeringsytorna till boende inom utredningsområdet.

### Utredningsområdet och reglering

Inventeringen av parkering genomfördes på de fyra parkeringar som tillhör bostäderna på fastigheten Sigbardiorden. Av de fyra parkeringarna är två av ytorna vanlig markparkering och två av ytorna är kombinerat kallgarage och öppen takparkering (två plan). Access till garaget sker via en ”tagg”, övriga parkeringar är fritt tillgängliga.



Figur 1 Inventerade ytor.

## *Parkeringsytor*

**Parkering 1** består av 40 parkeringsplatser varav 8 platser är reserverade av SKB som besöksparkering till bostäderna. Besöksparkeringen nyttjas till viss del för uppställning av container som tar upp 2 platser. Antalet tillgängliga besöksparkeringar blir därför 6 stycken.

**Parkering 2** består av kallgarage i bottenplan och öppen takparkering på plan 2. I kallgaraget finns 42 platser varav 6 stycken är omvandlade till förråd, antalet tillgängliga platser i kallgaraget blir därför 36 stycken. På takparkeringen finns 44 platser.

**Parkering 3** består också av kallgarage i bottenplan och öppen takparkering på plan 2. I kallgaraget finns 44 platser. På takparkeringen finns 44 platser varav 5 platser är besöksparkering och 2 platser nyttjas som bilpoolsparkering.

**Parkering 4** består är markparkering med 40 platser varav 8 platser är besöksparkering.

Parkeringsytorna inom området består av blandade former med varierande hyror:

- Parkeringsplats på öppen markparkering eller takparkering: **260 kr/mån**
- Parkeringsplats i kallgarage: **454 kr/mån**
- Parkeringsplats i kallgarage med laddbox: **704 kr/mån**, alternativt **954 kr/mån**

Besöksparkeringen på parkeringsyta 1, 3 och 4 är avgiftsbelagd och kostar 10 kr/tim alternativt 40 kr/dygn. Antalet besöksparkeringsplatser uppgår till 21 platser (inklusive de 2 platser som blockeras av container) vilket motsvarar 8,5% av det totala antalet parkeringsplatser.

## *Kantstensparkering*

Längs Lilla Sällskapetets väg finns kantstensparkering längs en del av vägen. Antalet platser är ca 35 stycken. Gatan är inte avgiftsbelagd. Parkering är förbjuden torsdagar 8:00 – 17:00 under perioden 1 november – 15 maj. Inventeringen genomfördes under en period utan städdagar.

## Uthyrning

Uthyrningsgraden av parkeringsytorna är hög.

**Parkering 1** – 32 av 40 platser uthyrda. Resterande 8 platser regleras som besöksparkering. Av antalet möjliga platser att hyra är samtliga uthyrda.

**Parkering 2** - Samtliga 44 platser på takparkeringen är uthyrda. I kallgaraget är 35 av 42 platser uthyrda till boende. En plats är reserverad åt SKB. I kallgaraget nyttjas 6 platser som förråd, totalt 36 av 36 möjliga platser att hyra är uthyrda (varav en av SKB).

**Parkering 3** – På takparkeringen är samtliga 44 platser uthyrda, varav 5 regleras som besöksparkering. Ytterligare 2 platser är bilpoolsplatser. Av de 37 platser som boende kan hyra är samtliga uthyrda. I kallgaraget är 43 av 44 platser uthyrda. Den vakanta platsen är en kallgarageplats med laddbox.

**Parkering 4** - 32 av 40 platser uthyrda. Resterande 8 regleras som besöksparkering. Av antalet möjliga platser att hyra är samtliga uthyrda.

Uthyrningsgraden är ca 100% för samtliga ytor.

## Metod

Metoden för inventeringen baserades på nedanstående:

- Reglering för eventuell parkering (tider, parkeringsförbud, städdagar etc.)
- Antal tillgängliga parkeringsplatser för varje parkering och längs varje gata
- Beläggingsgrad på parkeringarna vid inventeringstillfället
- Kontroll mot fordonsregistret för att undersöka parkeringarnas upptagningsområde

Studien genomfördes våren 2022 under två vardagar och en helgdag vid följande tillfällen:

- Tisdag 7 juni kl. 06:00 och 12:00
- Lördag 11 juni kl. 07:00 och 12:00
- Tisdag 21 juni kl. 06:00 och 12:00

Inventeringen genomfördes av samtliga parkeringsytor 1–4 samt kantstensparkeringen på Lilla Sällskapets väg.

## Resultat

Resultatet redovisas för respektive inventeringsdag på två sätt. Under varje inventeringstillfälle (morgon eller lunch) redovisas både beläggningen med och utan besöksparkering eller bilpoolsplatser. I redovisningen har eventuella platser som inte går att parkera på (ex. på grund av förråd eller för container) räknats bort.

I Tabell 1 Antal platser per parkeringsyta. nedan framgår antalet parkeringsplatser per parkeringsyta med och utan besöksparkering eller bilpoolsplatser.

**Tabell 1 Antal platser per parkeringsyta.**

	Antal tillgängliga platser med besöksplatser/bilpool	Antal tillgängliga platser utan besöksplatser/bilpool
Parkering 1	38	32
Parkering 2	80	80
Parkering 3	88	81
Parkering 4	40	32
Lilla Sällskapets v.	35 tillgängliga platser	

Nedan redovisas resultaten för respektive inventeringsdag.

**Tabell 2 Inventeringsresultat tisdag 7 juni.**

Tisdag 7 juni								
	Morgon				Lunch			
	Med besöksparkering		Utan besöksparkering		Med besöksparkering		Utan besöksparkering	
	Antal bilar	Beläggning	Antal bilar	Beläggning	Antal bilar	Beläggning	Antal bilar	Beläggning
Parkering 1	24	63%	22	69%	17	45%	16	50%
Parkering 2	61	76%	-	-	41	51%	-	-
Parkering 3	69	78%	65	80%	47	53%	44	54%
Parkering 4	28	70%	27	84%	19	48%	18	56%
	Morgon				Lunch			
	Antal bilar	Beläggning	Antal boende	Andel boende	Antal bilar	Beläggning	Antal boende	Andel boende
Lilla Sällskapets v.	30	86%	4	13%	26	74%	2	8%

Tabell 3 Inventeringsresultat lördag 11 juni.

Lördag 11 juni								
	Morgon				Lunch			
	Med besöksparkering		Utan besöksparkering		Med besöksparkering		Utan besöksparkering	
	Antal bilar	Beläggning	Antal bilar	Beläggning	Antal bilar	Beläggning	Antal bilar	Beläggning
Parkering 1	18	57%	18	56%	12	32%	12	38%
Parkering 2	56	70%	-	-	43	64%	-	-
Parkering 3	63	72%	60	74%	44	50%	41	51%
Parkering 4	30	75%	27	84%	28	70%	23	72%
	Morgon				Lunch			
	Antal bilar	Beläggning	Antal boende	Andel boende	Antal bilar	Beläggning	Antal boende	Andel boende
Lilla Sällskapet v.	34	97%	3	9%	33	94%	3	9%

Tabell 4 Inventeringsresultat tisdag 21 juni.

Tisdag 21 juni								
	Morgon				Lunch			
	Med besöksparkering		Utan besöksparkering		Med besöksparkering		Utan besöksparkering	
	Antal bilar	Beläggning	Antal bilar	Beläggning	Antal bilar	Beläggning	Antal bilar	Beläggning
Parkering 1	24	63%	19	59%	20	53%	17	53%
Parkering 2	51	64%	-	-	27	34%	-	-
Parkering 3	52	59%	46	57%	39	44%	38	47%
Parkering 4	23	58%	18	56%	13	33%	9	28%
	Morgon				Lunch			
	Antal bilar	Beläggning	Antal boende	Andel	Antal bilar	Beläggning	Antal boende	Andel
Lilla Sällskapet v.	35	100%	10	29%	34	97%	9	26%

Den högsta beläggning som uppmätts för parkeringsyta 1 är 69% och har uppmätts utan att räkna in besöksparkering. Inventeringstillfället genomfördes på morgonen den 7 juni. Genomsnittlig morgonbeläggning är 61% utan besöksparkering.

För parkeringsyta 2 uppmättes den högsta beläggningen också på morgonen den 7 juni då beläggningen uppgick till 76%. Parkeringsyta 2 saknar besöksparkering därför finns inga siffror redovisade för detta. Genomsnittlig morgonbeläggning är 70%.

Ovanstående gäller även för parkeringsyta 3 där den högsta beläggningen, 80%, också inventerades på morgonen den 7 juni. Beläggningen är utan besöksparkering. Genomsnittlig morgonbeläggning är 70% exklusive besöksparkering.

För parkeringsyta 4 uppmättes högst beläggning, 84%, både den 7 och 11 juni under morgnarna. Även här gäller beläggningen utan besöksparkering. Den genomsnittliga morgonbeläggningen är 75% exklusive besöksparkering.

För samtliga parkeringsytor 1-4 är den genomsnittliga beläggningen under morgnar 69% borträknat besöksparkering och bilpoolplatser. Den genomsnittliga beläggningen under lunchtid borträknat besöksparkering och bilpoolplatser är 50%. Det totala genomsnittet, borträknat besöksparkering och bilpoolplatser blir 60%.

För kantstensparkeringen på Lilla Sällskapetets väg uppmättes högst beläggning på morgonen tisdagen den 21 juni då den uppgick till 100%. Vid detta tillfälle var även andelen boende som parkerar som högst, nära 30% av parkerade bilar tillhörde boende i Sigbardiorden.

## Teoretiskt parkeringsbehov

Antalet tillgängliga parkeringsplatser är 248 stycken. Bland parkeringens hyresgäster finns det flera gäster som hyr fler än en plats. Baserat på ett scenario där samtliga hyresgäster enbart får hyra en plats kan 31 platser tas bort och inte ersättas.

Av det totala antalet tillgängliga parkeringsplatser kan ett antal platser räknas bort för att få ett teoretiskt behov för parkeringen. Borträknat 21 platser för besöksparkering, 1 vakant plats, 1 plats som hyrs av SKB samt 31 platser för gäster som hyr fler än en plats **erhålls ett behov om 194 platser**. Till detta tillkommer sedan platser för besöksparkering.

## Parkeringsstal

Parkeringsstalet för projektet kan beräknas baserat på grundtalet, projektets läge i förhållande till city, närhet till kollektivtrafik och service samt om mobilitetsåtgärder kommer att genomföras.

Det lägesbaserade ***parkeringsstalet har bedömts uppgå till 0,4 bilplatser per lägenhet*** (enligt PM: *Mobilitets- och parkeringsutredning 2022-03-21*) som kan antas som ett utgångsvärde för beräkning av parkeringsbehovet för tillkommande bebyggelse.

## Analys

Resultaten visar på att beläggningen är högre tidig morgon jämfört med under lunchtid vilket med största sannolikhet beror på att morgoninventeringen genomförts innan resande till och från jobb, skola eller annat har kommit i gång. Morgonbeläggningen är på så sätt mer representativ för den högsta beläggning parkeringsytorna har. Dock finns det alltid möjlighet att vissa parkeringsplatser står tomma i de fall att de boende är bortresta, jobbar natt eller av

annan anledning inte har parkerat under tidig morgon. Inventeringen bör därför ses som en uppskattning av parkeringsbehovet.

Från resultatet är det även tydligt att det första inventeringstillfället, 7 juni, överlag hade högst beläggning. Detta kan bero på att inventeringen genomfördes under en vardag innan skolavslutning och semesterperioden startat. Generellt gäller att beläggning minskar under sommarperioder då fler reser bort.