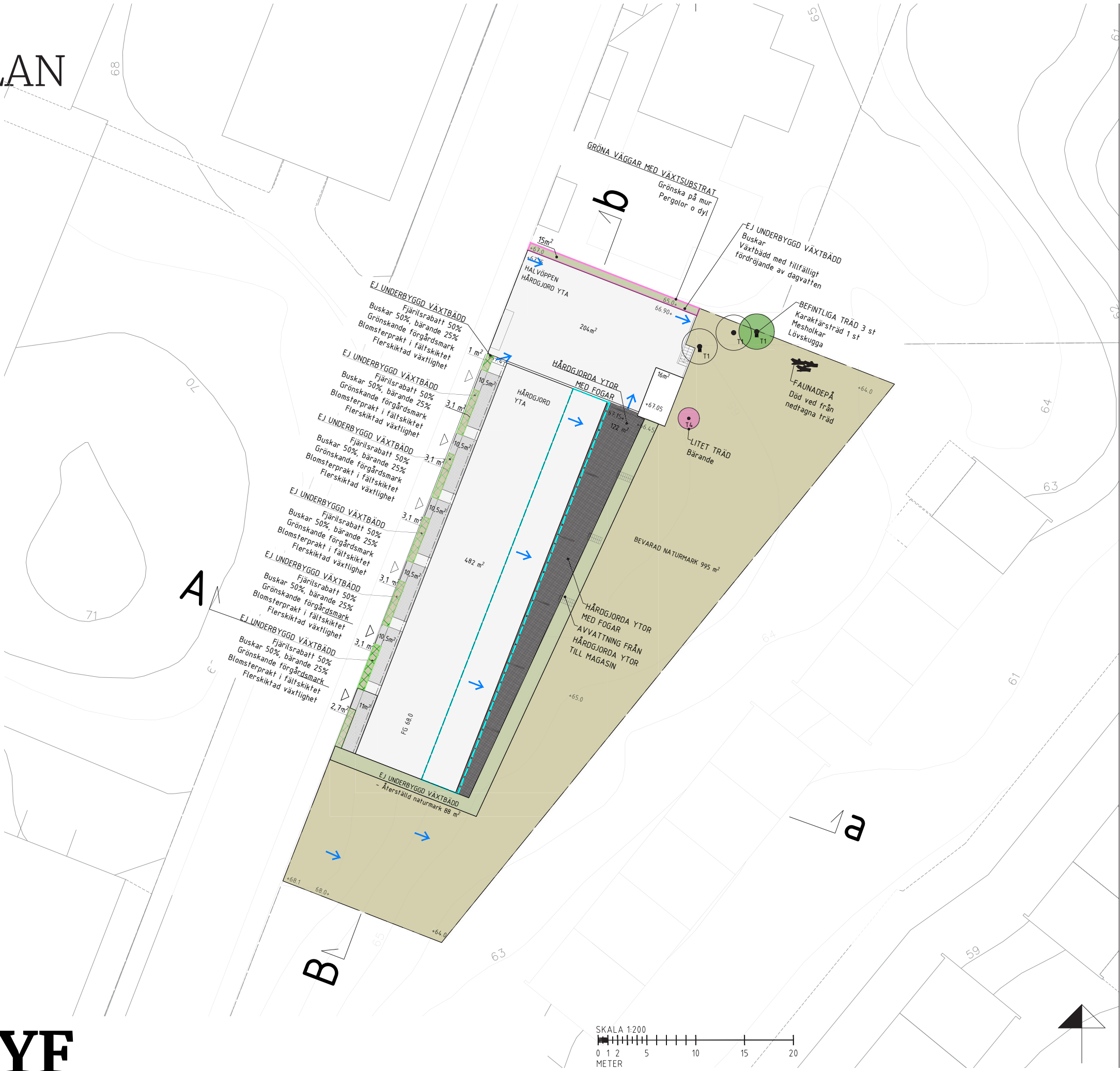


# SIGBARDIODERN, NORRA GYF

SIGBARDIODERN BESTÄLLARE: STORSTADEN  
2025-03-07

PLAN



DELFAKTORER FÖR GRÖNSKA

- 791 Bevarad naturmark
- 175 Ej underbyggd växtbädd
- 0 Växtbädd på bjälklag >800 mm djup
- 0 Växtbädd på bjälklag 600-800 mm djup
- 0 Växtbädd på bjälklag 200-600 mm djup
- 0 Grönt tak med >600 mm djup växtbädd
- 0 Grönt tak med 300-600 mm djup växtbädd
- 0 Grönt tak med 120-300 mm djup växtbädd
- 0 Grönt tak med 50 - 120 mm djup växtbädd
- 13 Gröna väggar med växtsubstrat
- 0 Växtbädd balkonger

TILLÄGGSFAKTORER FÖR GRÖNSKA

- FÄLTSSKIKT
- 0 Diversitet i fältskiktet
  - 0 Diversitet på gröna tak >120 mm
  - 0 Arturval från karaktärshabitat
  - 13 Fjärilsrabatt
- BIODIVERSITET BUSKSKIKT
- 23 Buskar generellt
  - 5 Bärande buskar
- BIODIVERSITET TRÄDSKIKT
- T1 Befintligt träd
  - T4 Nya små träd (stam 16-20 cm)
  - Bärande träd/blommande träd
  - Karaktärsträd

BIODIVERSITET VERTIKAL GRÖNSKA

- 13 Grönska på väggar, murar, spaljéer, pergola m.m.

BIOLOGISKA OCH REKREATIVA GESTALTNINGSELEMENT

- Holkar, bikupor, faunadepåer m.m.
- Habitatstärkande livsmiljöer

REKREATIVA VÄRDEN

- 0 Ytor för social aktivitet (lektyta på skola/förskola)
- 3 Odlingsytor
- 0 Balkonger, takterrasser och växthus för odling
- 0 Gemensamma takterrasser
- 0 Synliga gröna tak
- 26 Grönskande förgårdsmark
- 13 Pergolor o.dyl.
- 13 Blomsterprakt i fältskiktet
- 7 Buskar med ätliga bär och frukter
- 0 Fruktträd och blommande träd

REGLERING AV LOKALKLIMAT

- 75 Träd placerade så att de ger lövskugga
- KVM Pergolor, lövgångar mm som ger lövskugga
- KVM Flerskiktad växtlighet

DELFAKTORER FÖR VATTEN

- 0 Vattenytor i dammar, bäckar och diken
- 0 Öppna hårdgjorda ytor
- 285 Halvöppna hårdgjorda ytor
- 186 Hårdgjorda ytor med fogar
- 552 Täta ytor

TILLÄGGSFAKTORER FÖR GRÖNSKA

- BIODIVERSITET VATTEN
- 0 Biologiskt tillgängliga permanenta vattenytor
  - 10 Vegetationsytor med tillfälligt kvardröjande vatten
  - 0 Förd. av dagvatten från hårdgjorda ytor i dammar och fuktstråk
  - 0 Avvattning av hårdgjorda ytor till växtbäddar

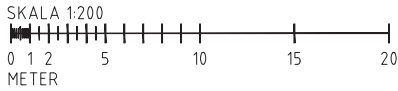
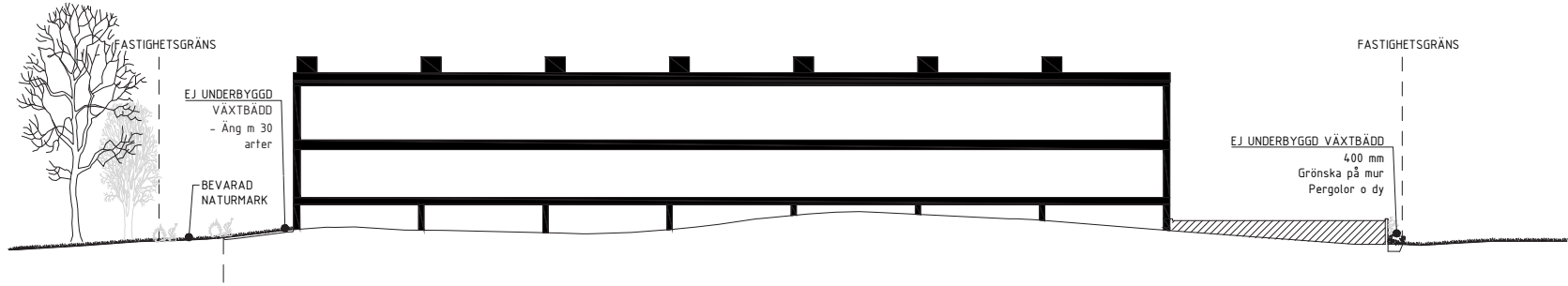
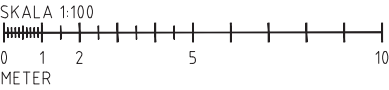
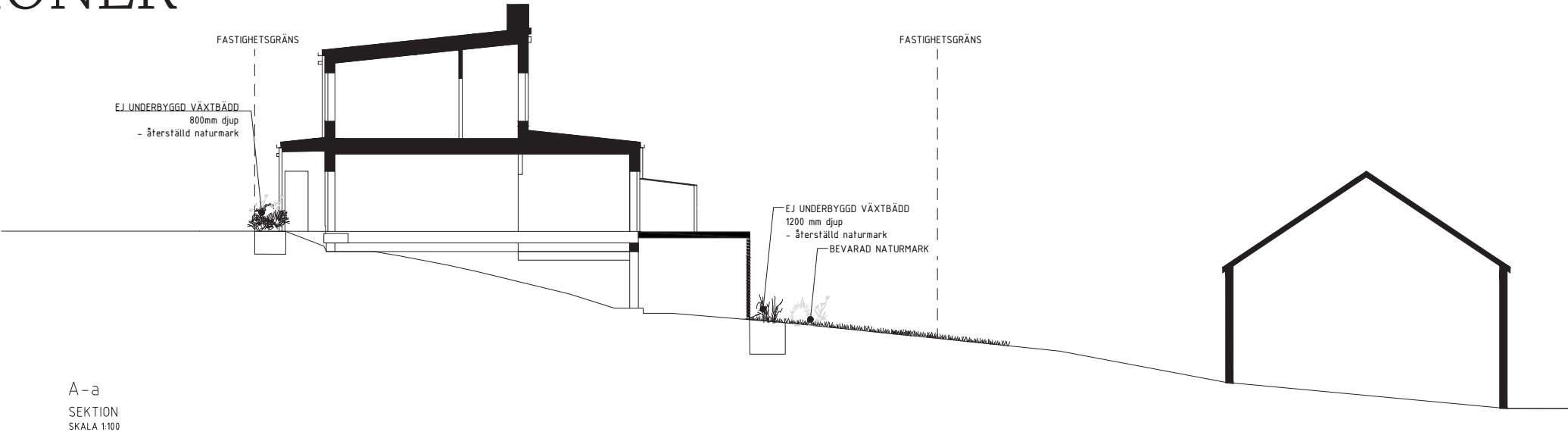
REKREATIVA VÄRDEN

- 1 Vattenspeglar
- 0 Fontäner, cirkulationsanläggning o.dyl.

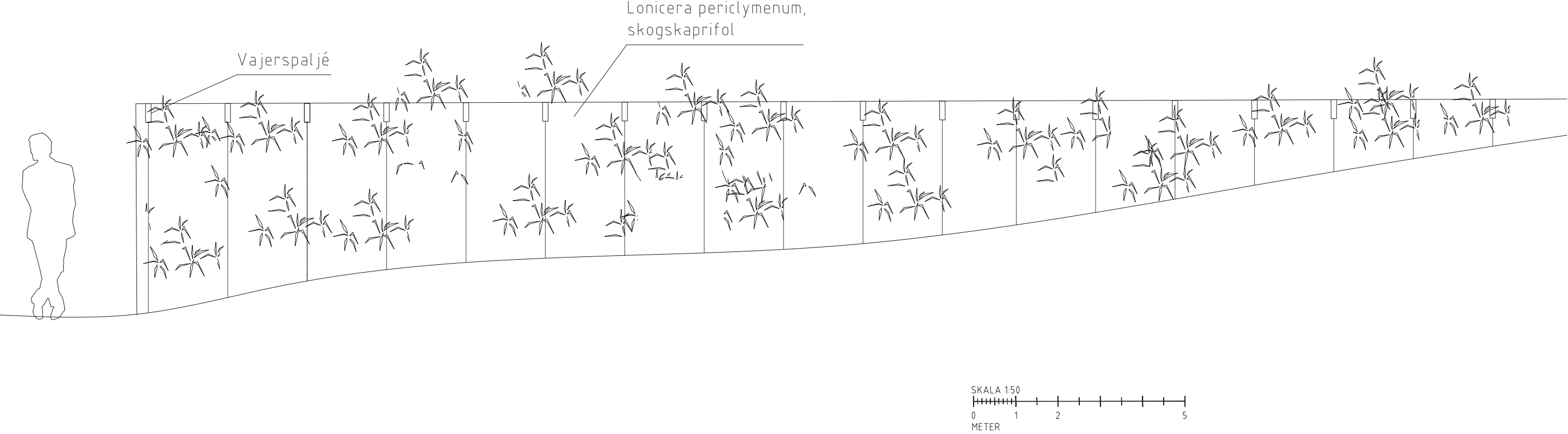
REGLERING AV LOKALKLIMAT/VATTEN

- 0 Vattensamlingar i damm o.dyl.
- 0 Uppsamlng av regnvatten för bevattnng
- 388 Förd. av dagvatten från hårdgjorda ytor i magasin

# SEKTIONER



# DETALJER



# ALLMÄN BESKRIVNING AV PROJEKTET

## VEGETATION

Fastigheten för kvarteret ligger i en idag befintlig skogsdunge med blandade trädslag. Kvarteret som tilldelats karaktärshabitaten för ek- & ädellövträd samt för barrskog har många befintliga träd vilket gestaltningen har tagit avstamp i. Här sparas två träd varav minst ett karaktärsträd. Vid sparande av träd prioriteras ek för att gynna de befintliga biologiska sambanden. Träd som tas ned på platsen ska sparas som faunadepåer för att gynna vedlevande insekter och övervintrade pollinerare. I träden hängs mesholkar upp för att gynna fågelarter knutna till barrlevande fågelarter. För att utöka blomning och fruktsättning sätts även fågelbär på tomten.

Längs med muren på parkeringsplatsen sätts klätterväxter som ger en grön fond mot granntomten.

På bostädernas förgårdsmark möter gatan planteringar där buskar och perenner kombineras. Blommande fjärilsarter som buddleja, verbena, veronica, rölleka kombineras med partier av buskar som aronia och blåbärstry. Exempel på solitärbuskar är rosor och bärhäggmispel.

Mark som återställs efter schackt planteras med skuggäng med en artsammansättning om minst 30 arter.

## SOCIALA VÄRDEN

De boende har egna privata uteplatser vända mot skogspartiet i söder. På förgårdarna finns också möjlighet till vistelse bland grönska. Förbipasserande längs gatan upplever också de grönskande gårdarna mot gatan.

I tomtens norra del finns utrymme för gemensam vistelse och social aktivitet som odling, lek och avkoppling. Det finns en gemensam uteplats där de boende kan fika eller grilla tillsammans.

## DAGVATTENHANTERING

Vatten från parkeringsplatsen leds ner och fördröjd i växtbädden i öster. Takvatten fördröjs i krossmagasin under terrasserna.