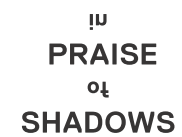


DAGSLJUS & SOLSTUDIE

Tempelriddarorden, Bredäng
dnr 2023-09235

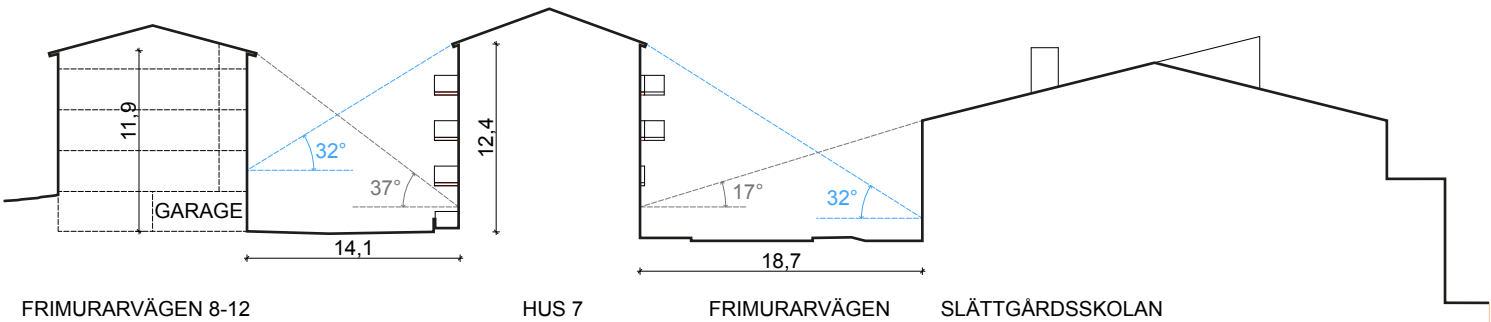
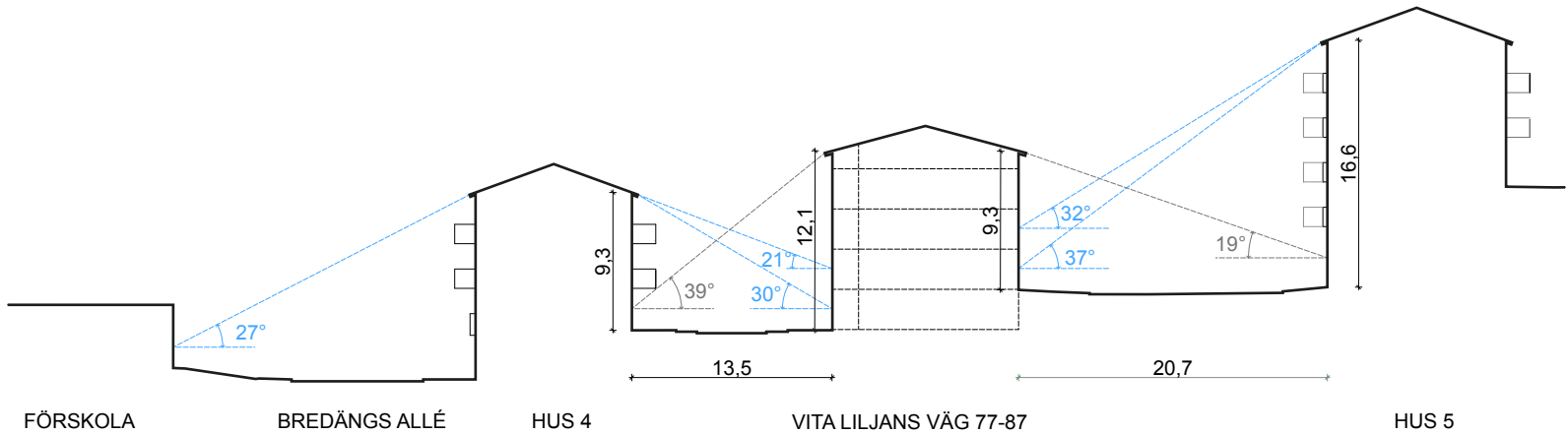
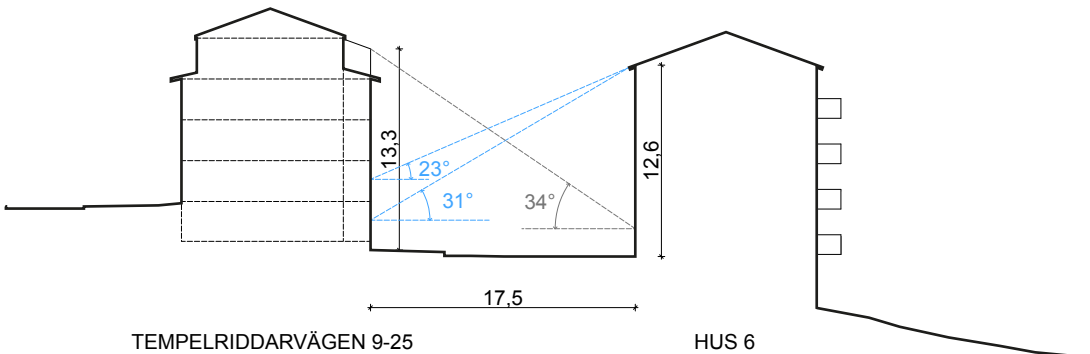
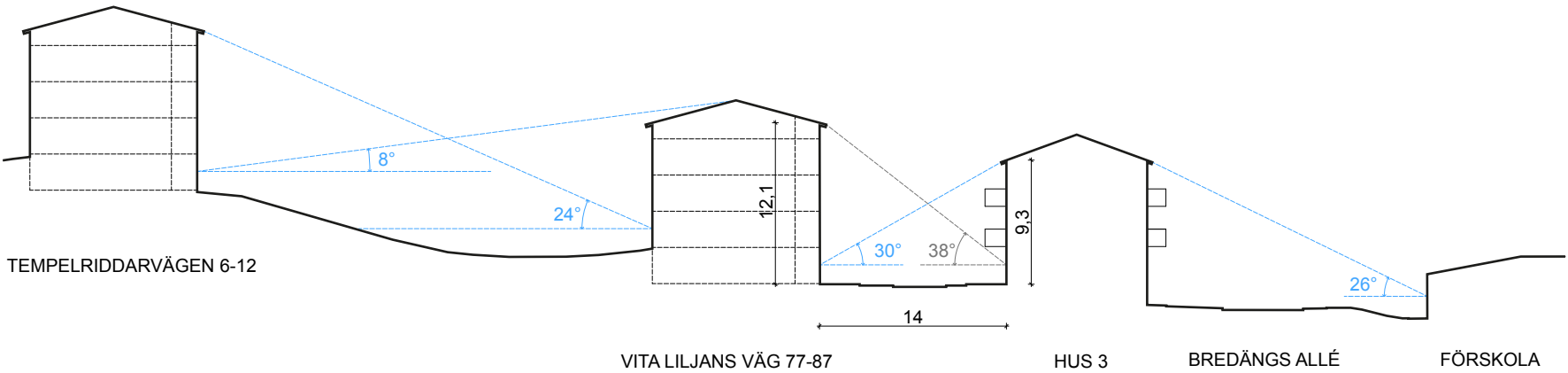
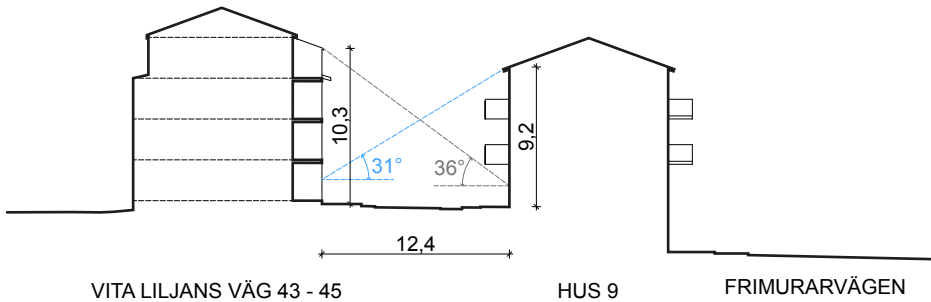
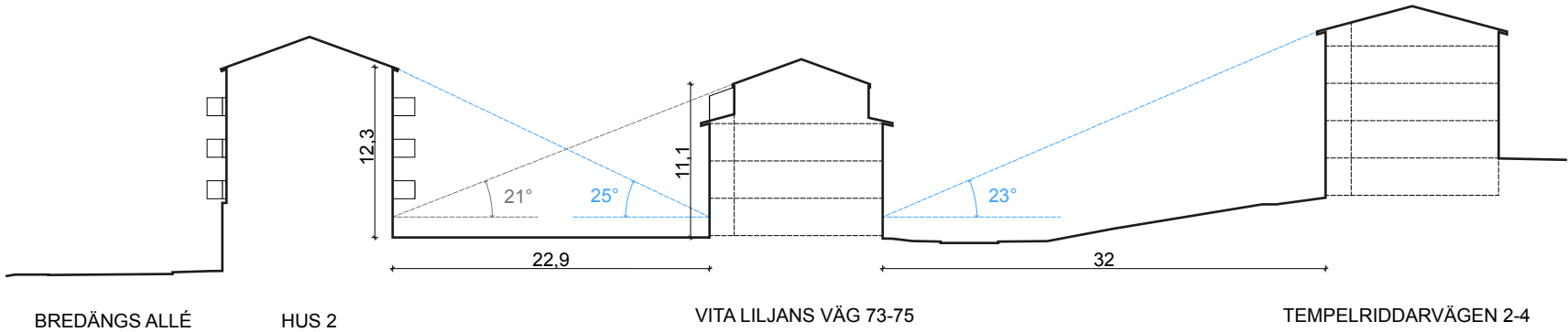


Beställare: Stena Bygg AB



Konsult: In Praise of Shadows Arkitektur AB

2024-12-04



Avskärningsvinkel Sektion

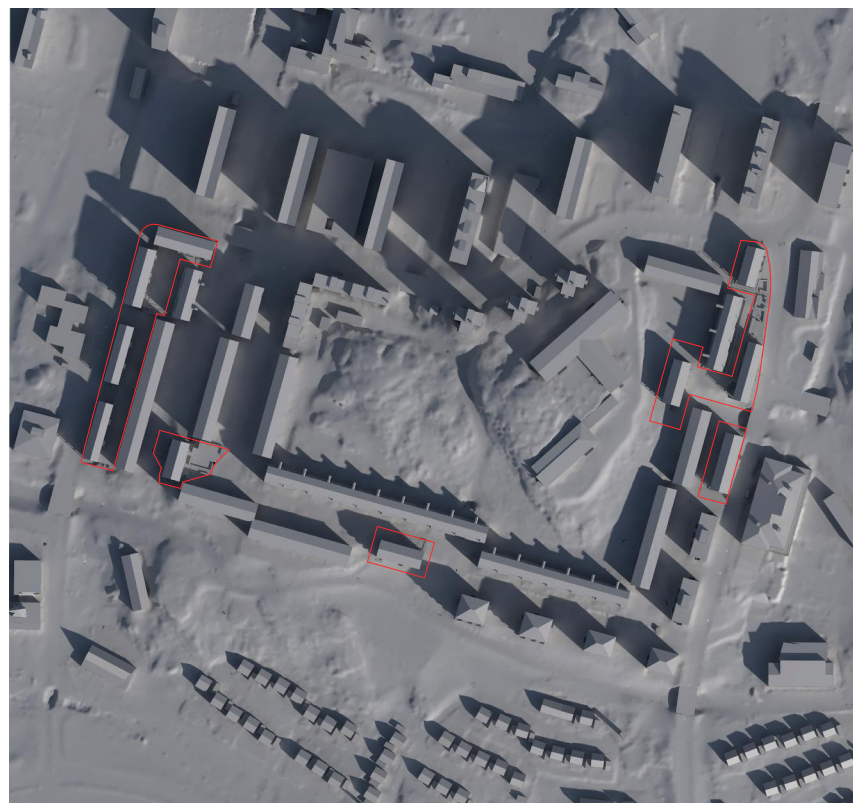
Avskärningsvinkel = vinkeln mellan fönstermitt på det ena huset och högsta avskärmade del av byggnaden på andra sidan gatan eller gården.

Himmelsvinkeln avgör hur mycket direkt ljus som når rummet. Den påverkas av avstånd mellan hus, rumshöjd och av fönsters och balkongers utformning.

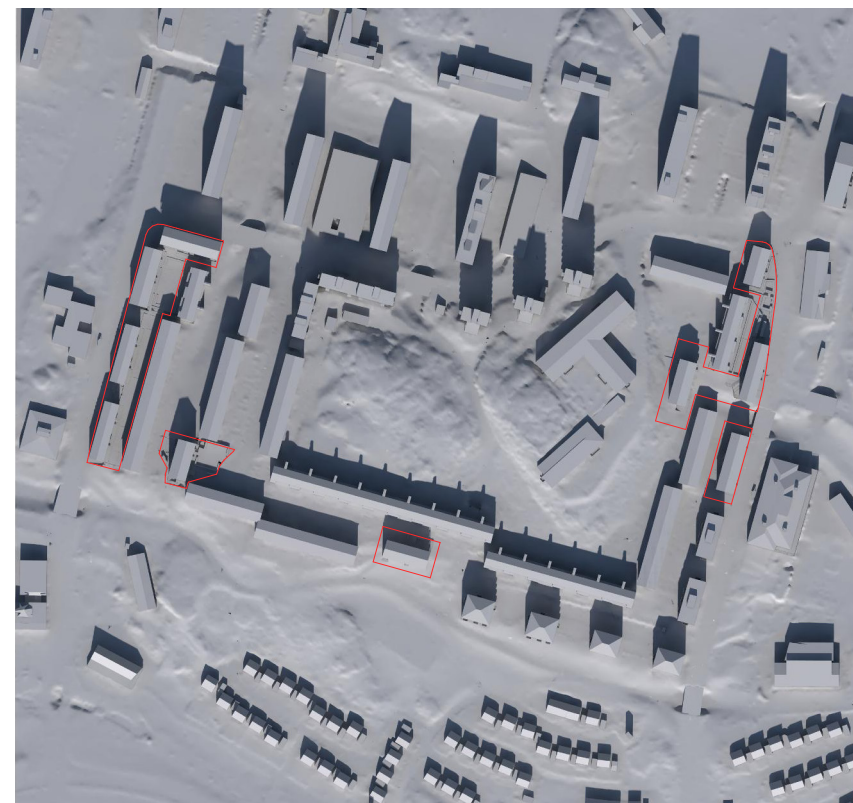
Avskärningsvinkel Sektion

< 30° - goda förutsättningar
30° - 45° - medelgoda förutsättningar
45° - 60° - svårare förutsättningar
>60° - mycket svåra förutsättningar

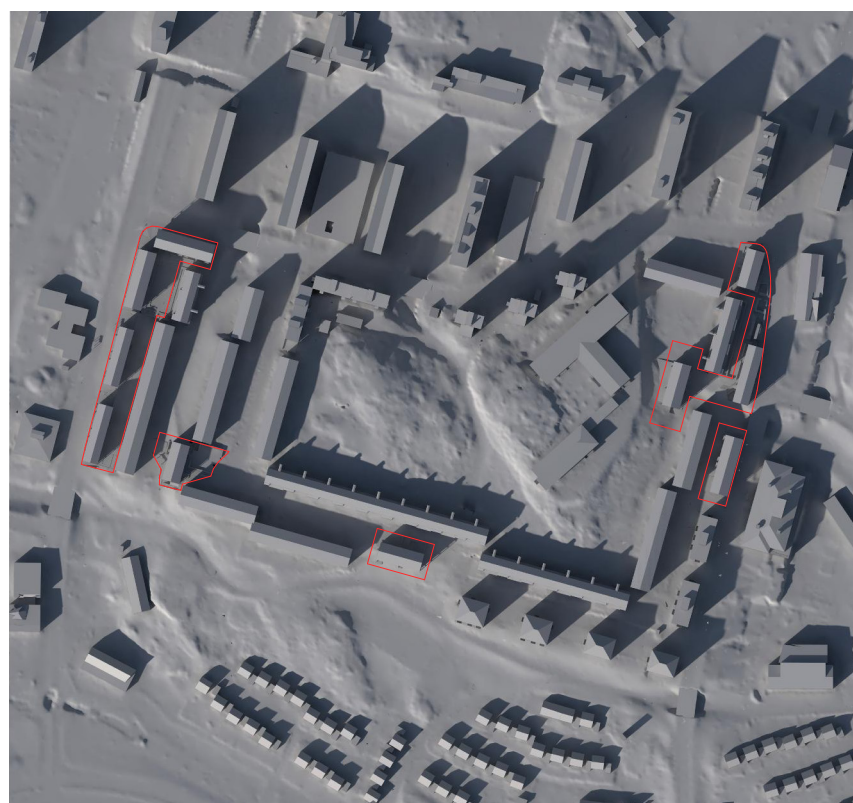
Påverkan på dagsljus i befintliga byggnader:
Majoriteten av befintliga byggnader kommer inte att påverkas nämnvärt av den nya bebyggelsen. Husens höjd är lägre än avståndet mellan husen vilket ger en låg himmelsvinkel och bra förutsättningar.
Avskärningsvinkeln ökar i de lägre våningarna och sambandet med hur långt in dagsljuset når in i byggnaderna. Majoriteten av lägenheterna är genomgångslägenheter och det är främst lägenheter i suterräng som kommer vara något avskärmade. Vid en brant vinkel blir det reflekterande ljuset från grannfastigheten mer dominerande vilket är viktigt att följa upp i nästa skede. Dom nya byggnaderna planeras utföras i ett matt ljust material som puts vilket reflekterar in en större mängd ljus till andra byggnader än ett mörkt material.



Vårdagjämning kl 9



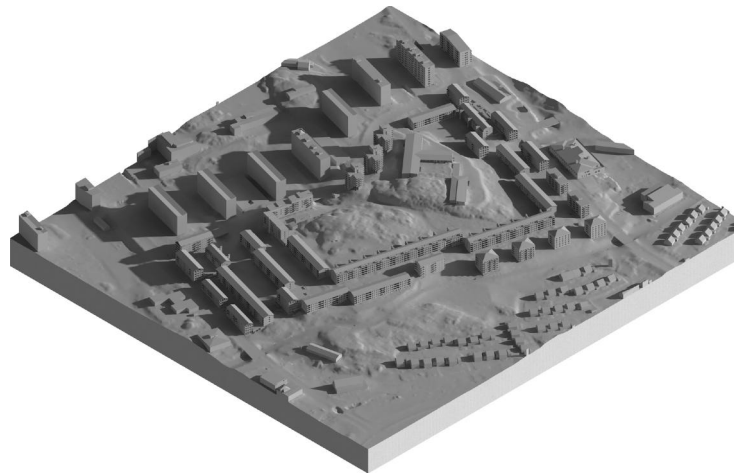
Vårdagjämning kl 12



Vårdagjämning kl 15

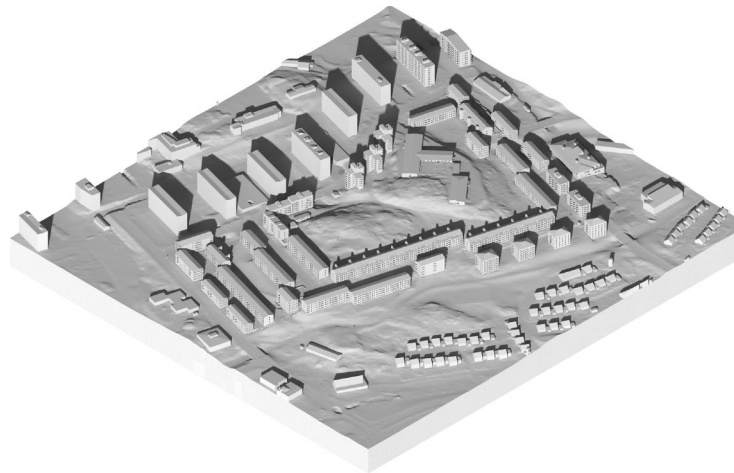


Vårdagjämning kl 18



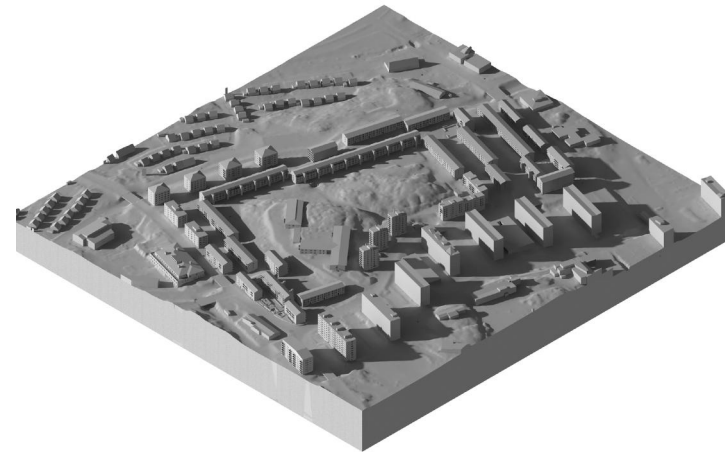
Vårdagjämning kl 9

Vårdagjämning kl 12



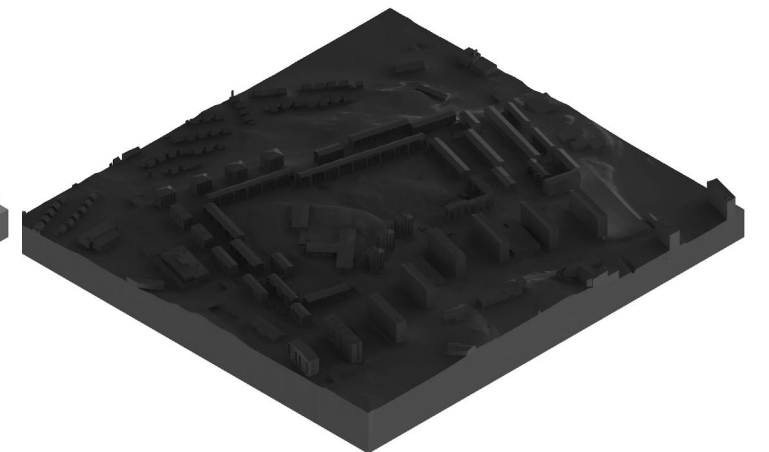
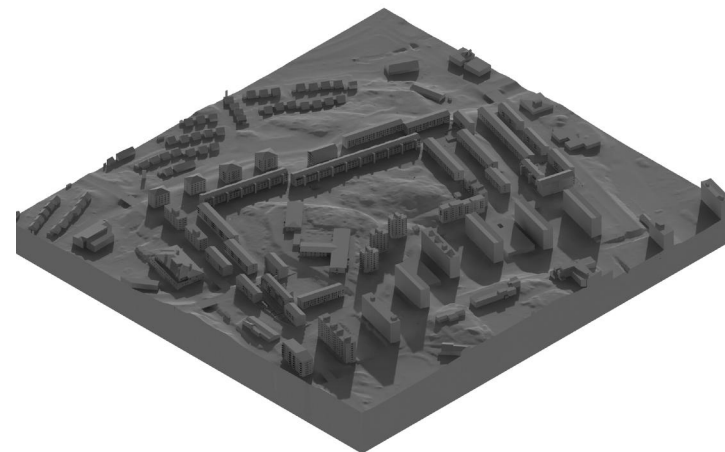
Vårdagjämning kl 15

Vårdagjämning kl 18



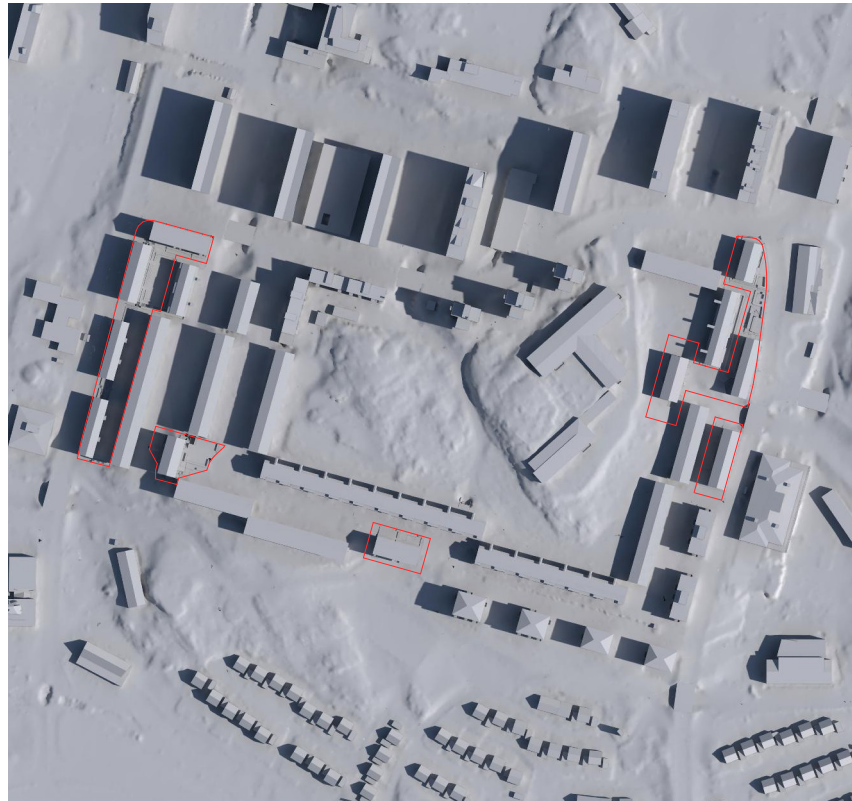
Vårdagjämning kl 9

Vårdagjämning kl 12



Vårdagjämning kl 15

Vårdagjämning kl 18



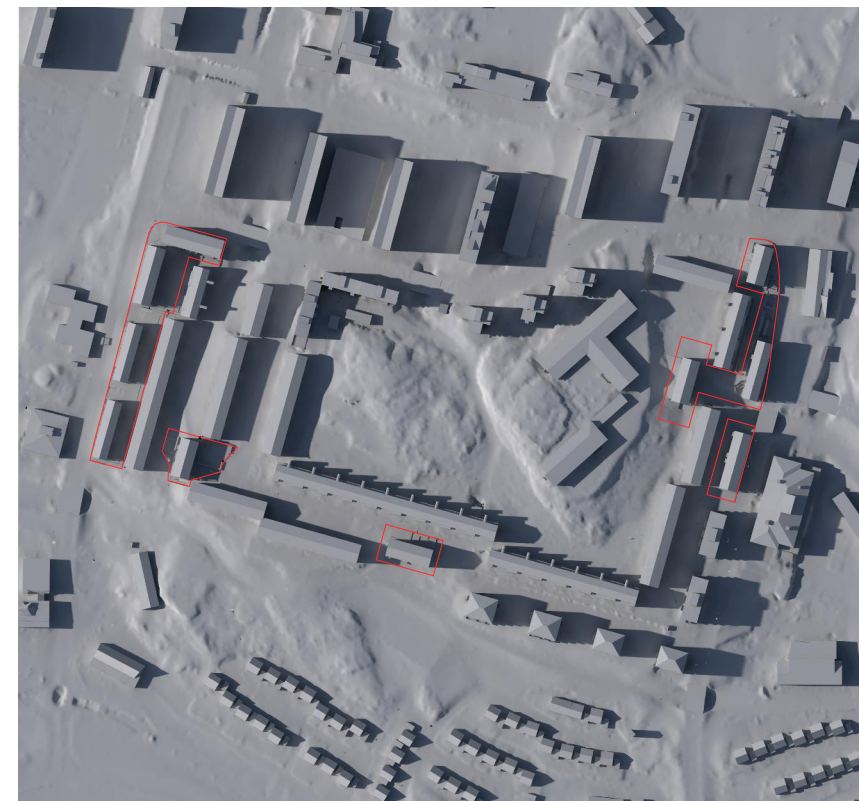
20 juni kl 9



20 juni kl 12



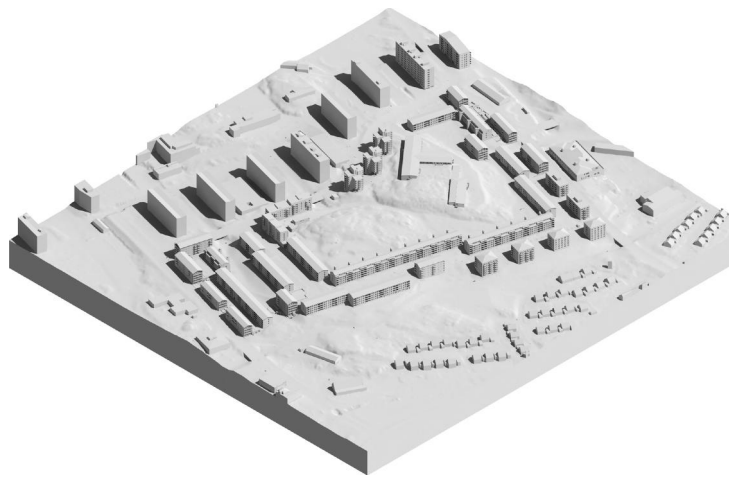
20 juni kl 15



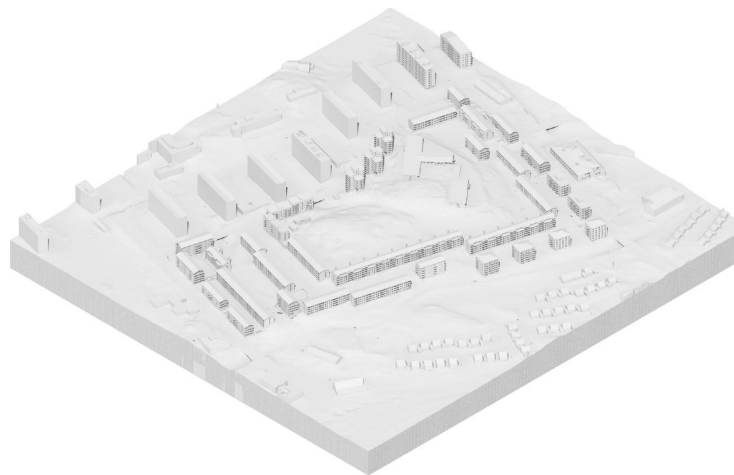
20 juni kl 18



20 juni kl 9



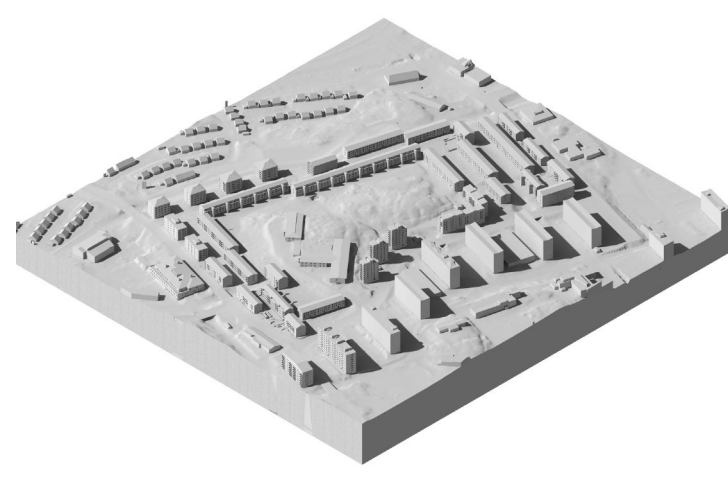
Juni kl 12



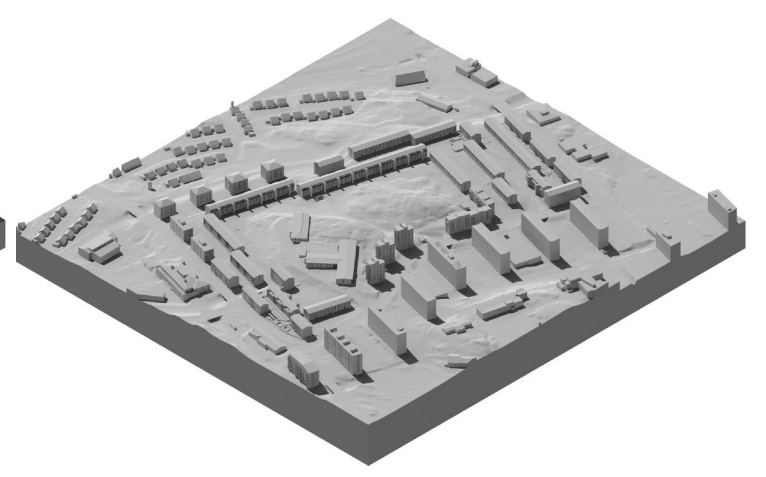
Juni kl 15



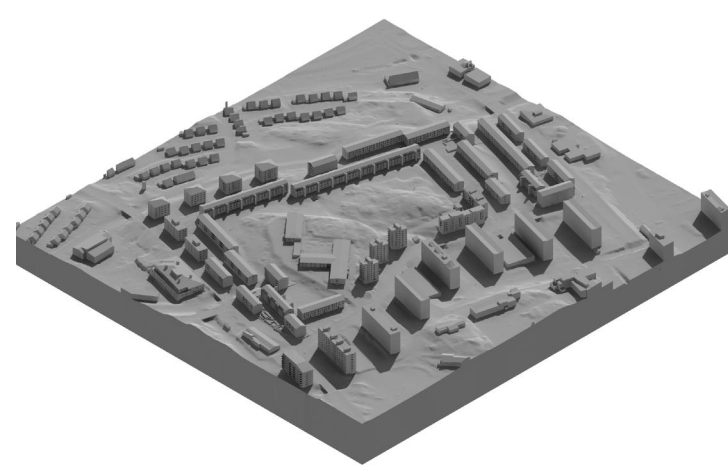
Juni kl 18



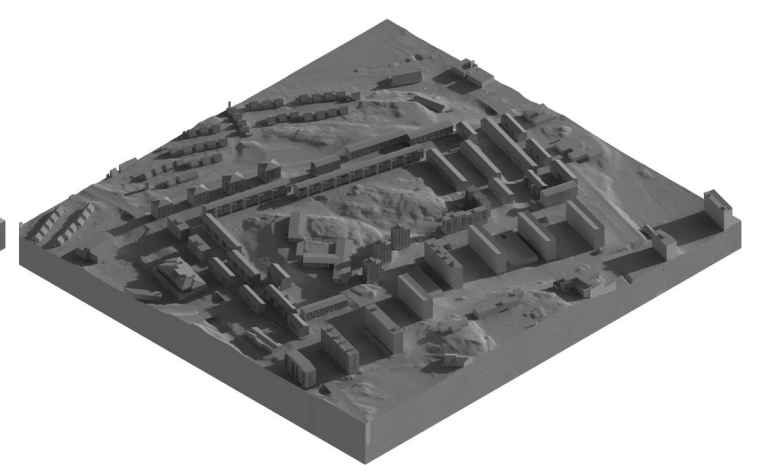
Juni kl 9



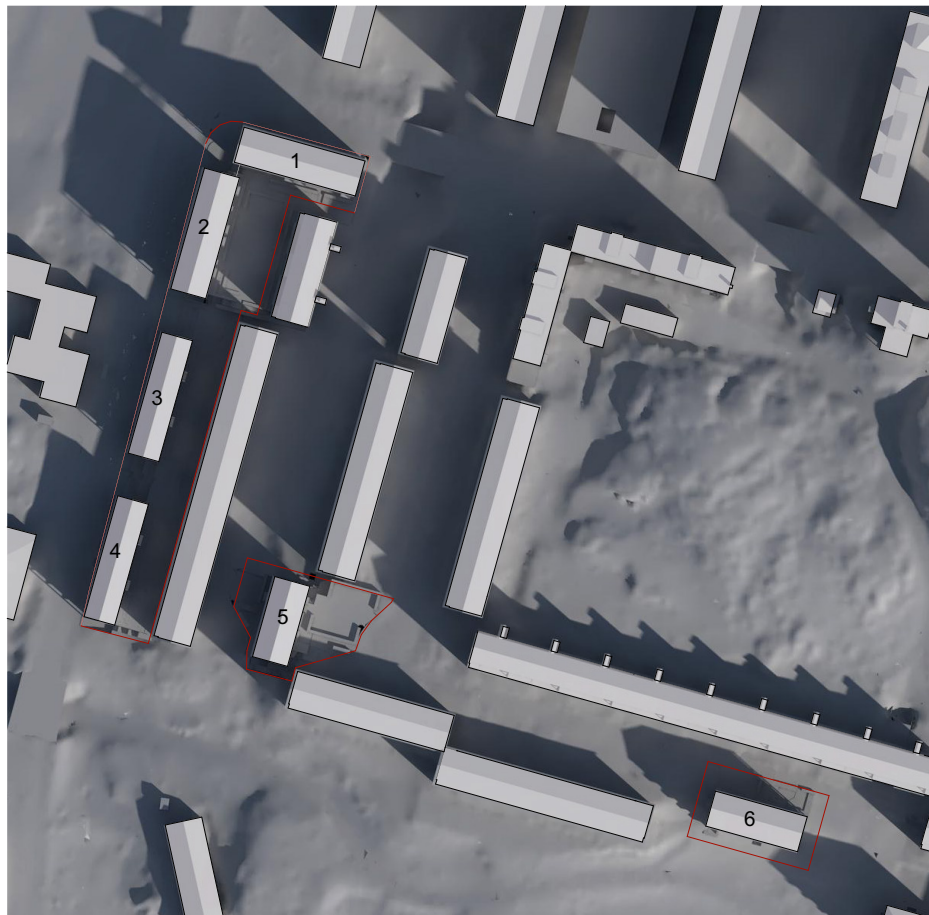
Juni kl 12



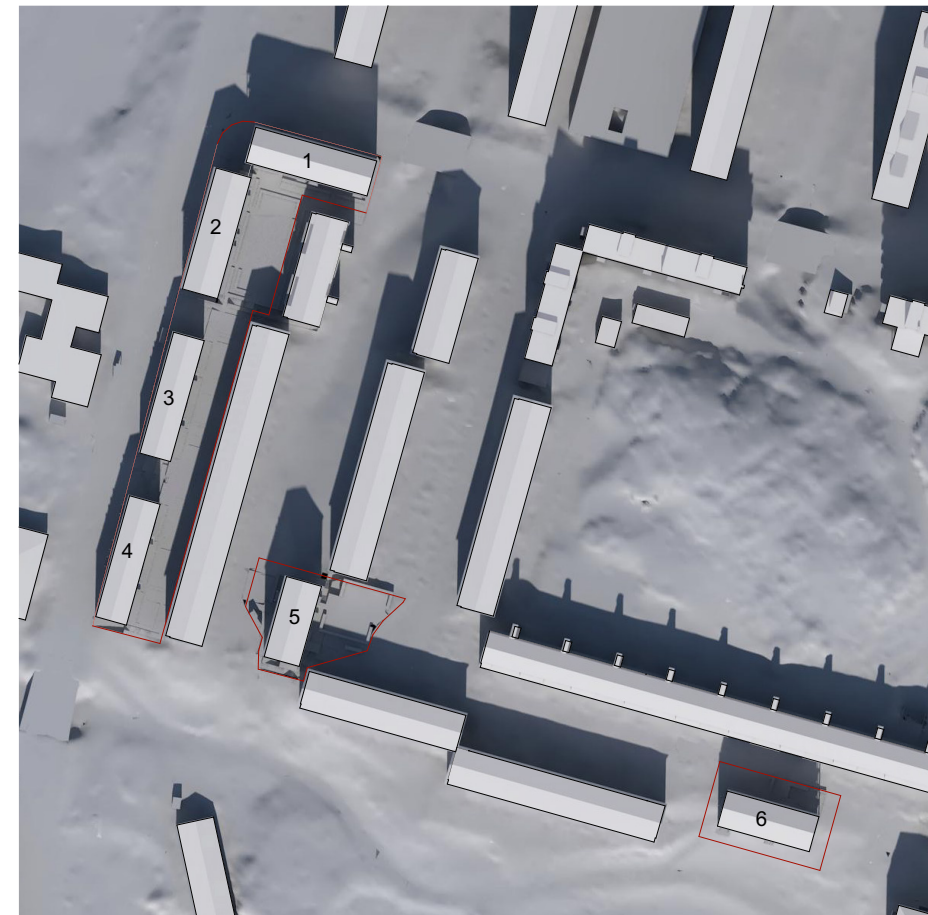
Juni kl 15



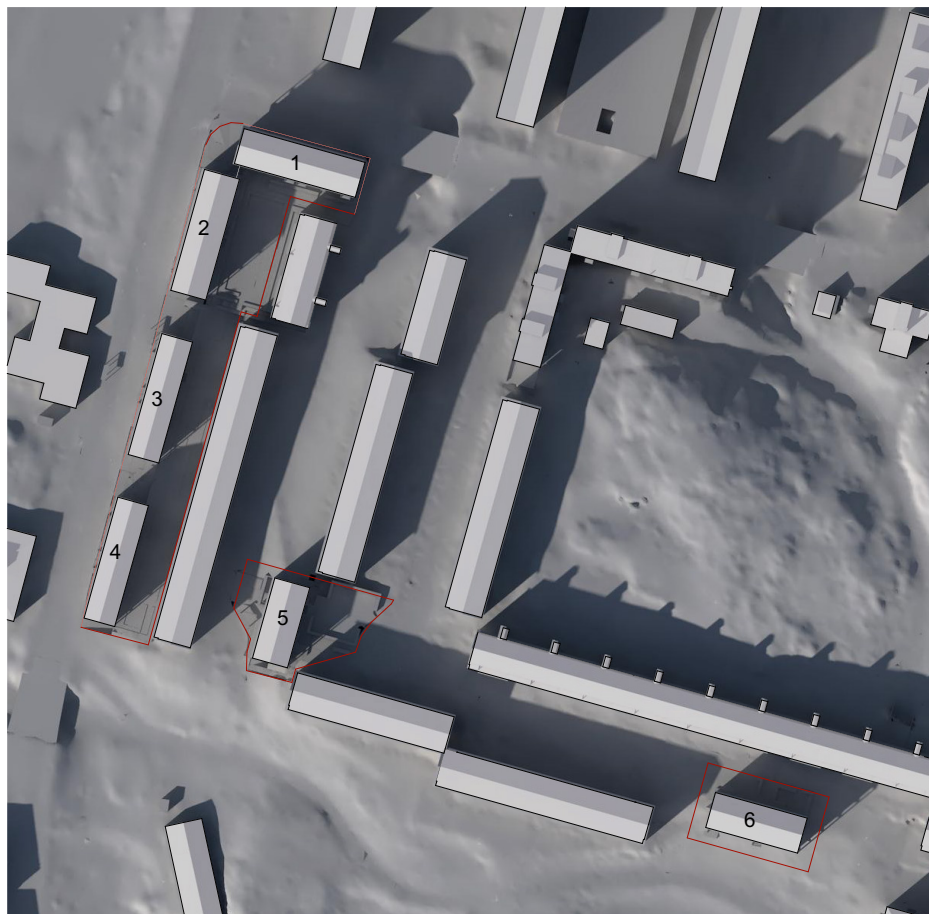
Juni kl 18



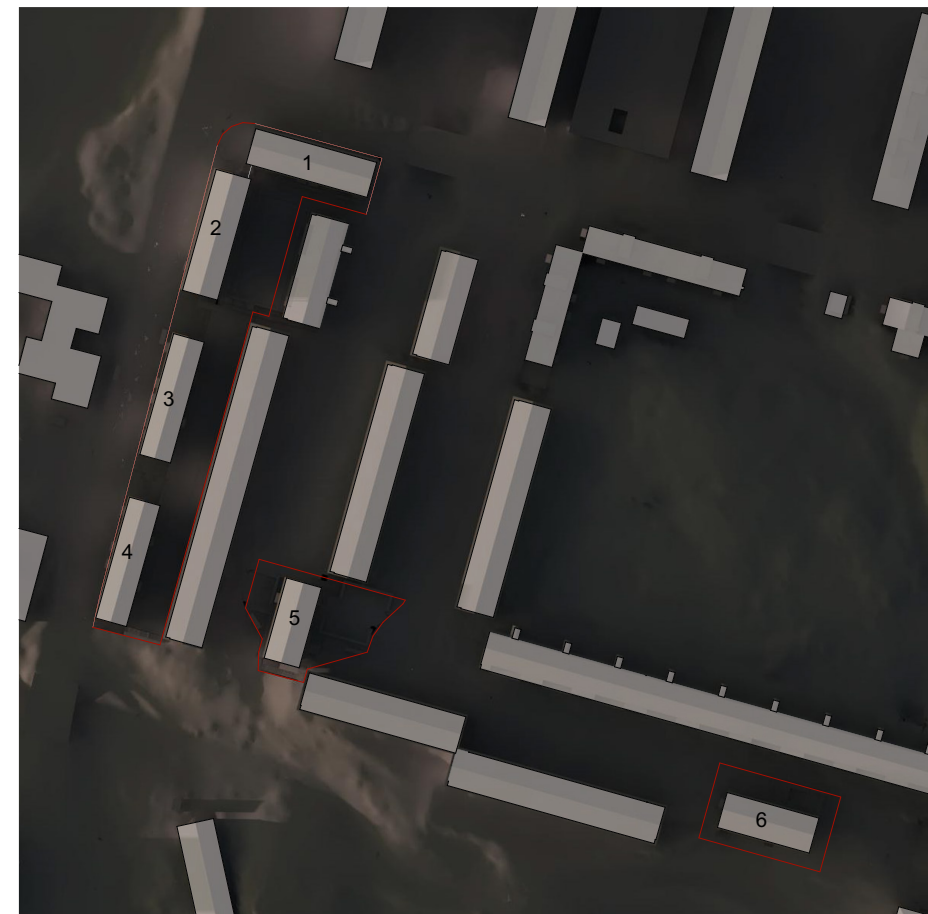
Hus 1-6
Vårdagjämning kl 9



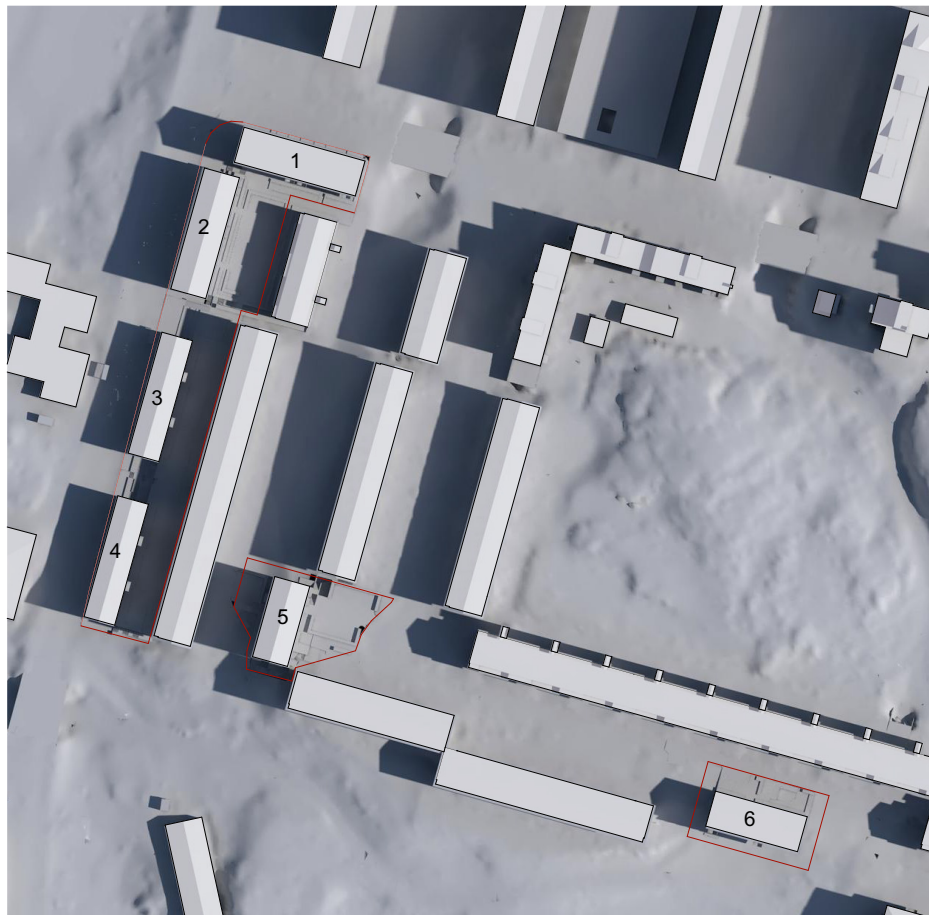
Hus 1-6
Vårdagjämning kl 12



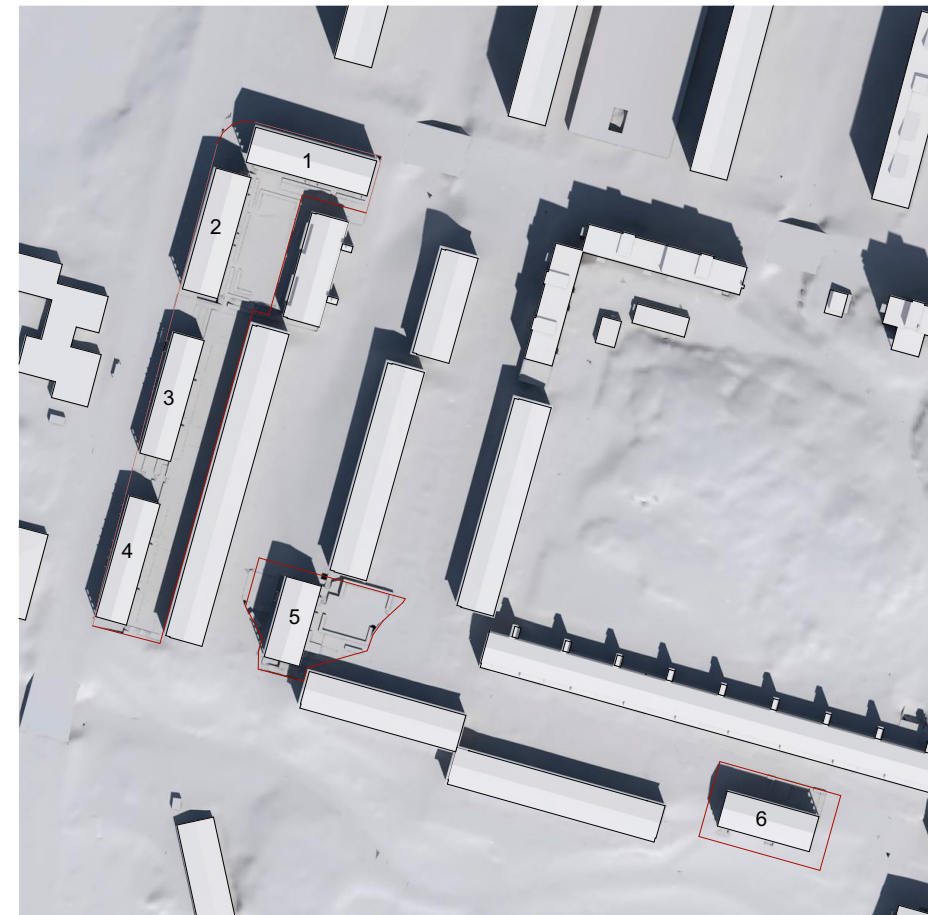
Hus 1-6
Vårdagjämning kl 15



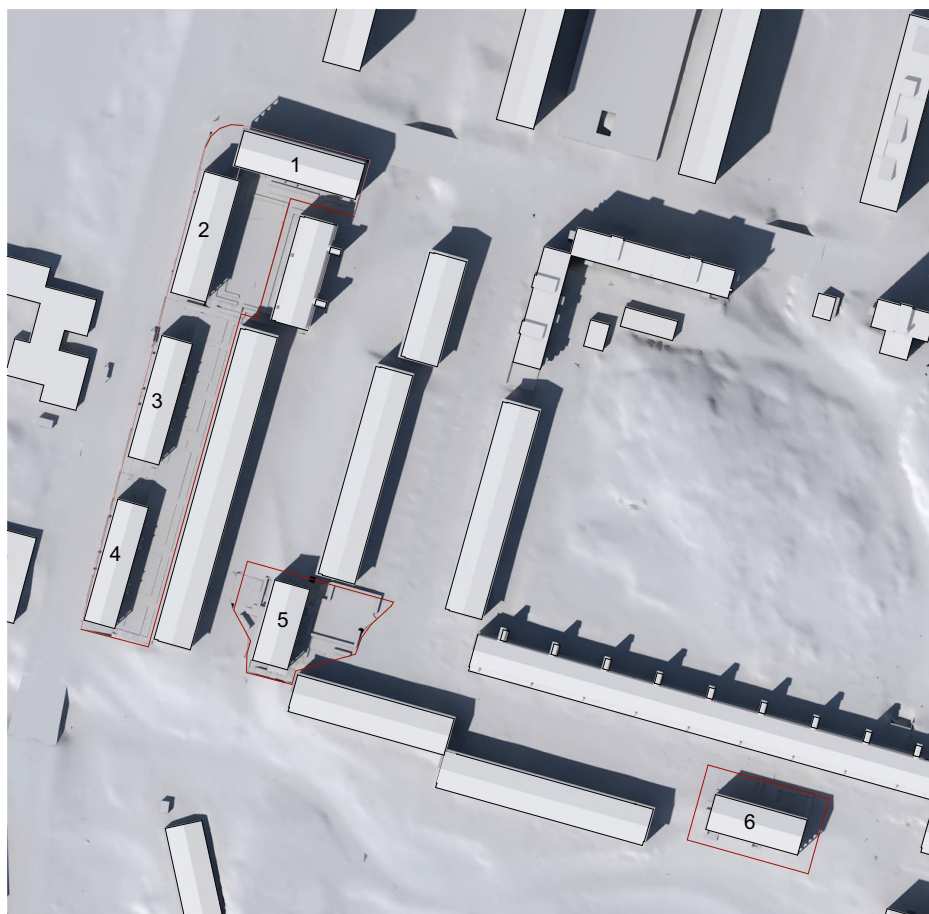
Hus 1-6
Vårdagjämning kl 18



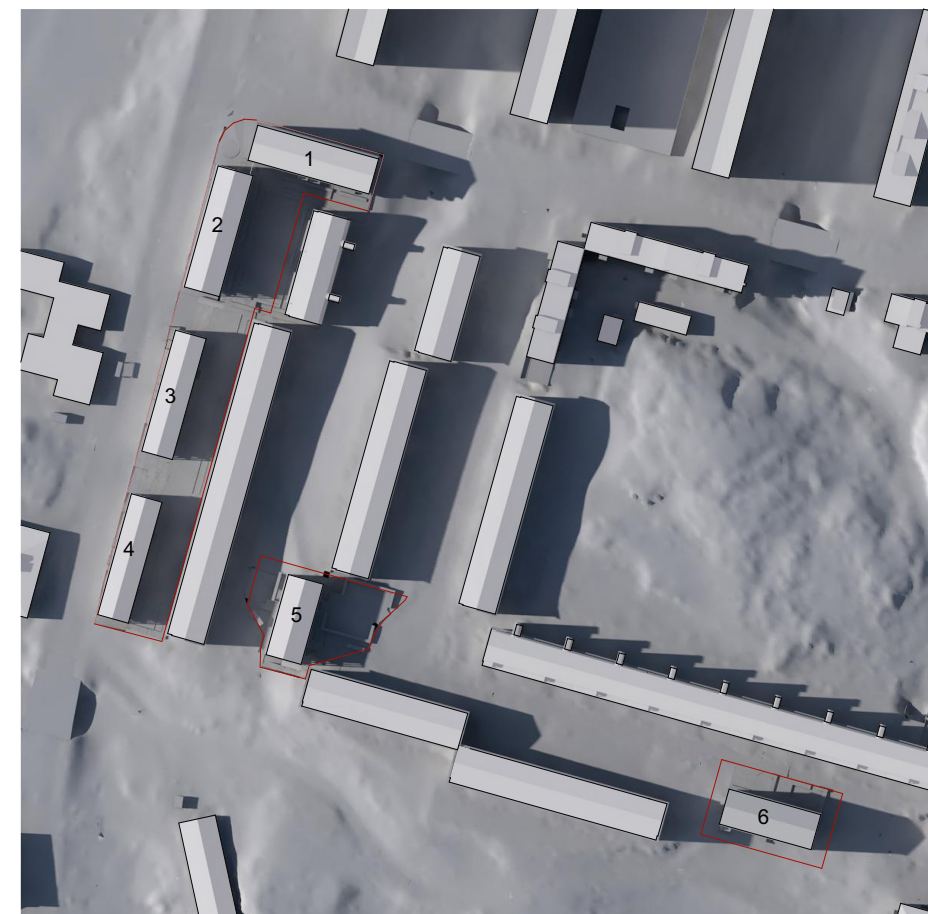
Hus 1-6
20 juni kl 9



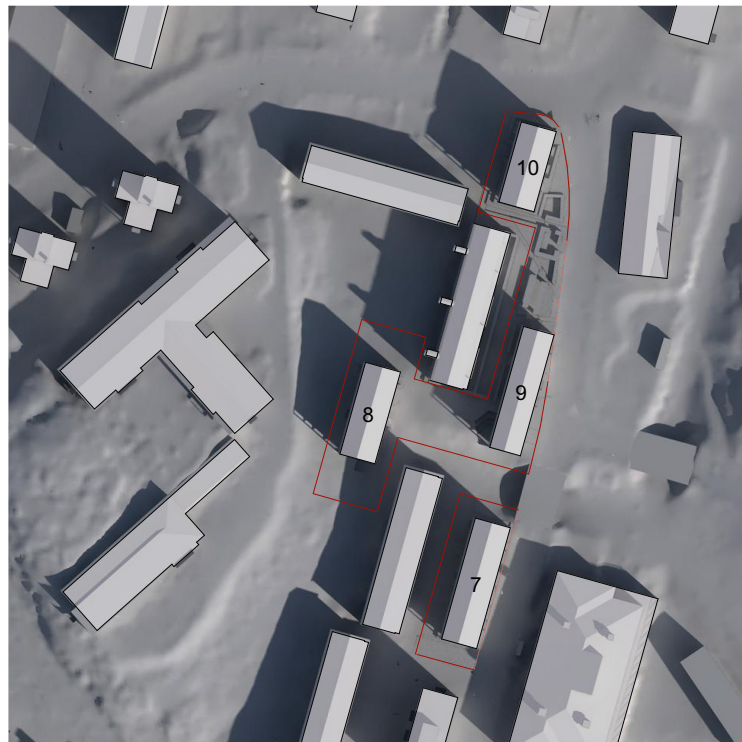
Hus 1-6
20 juni kl 12



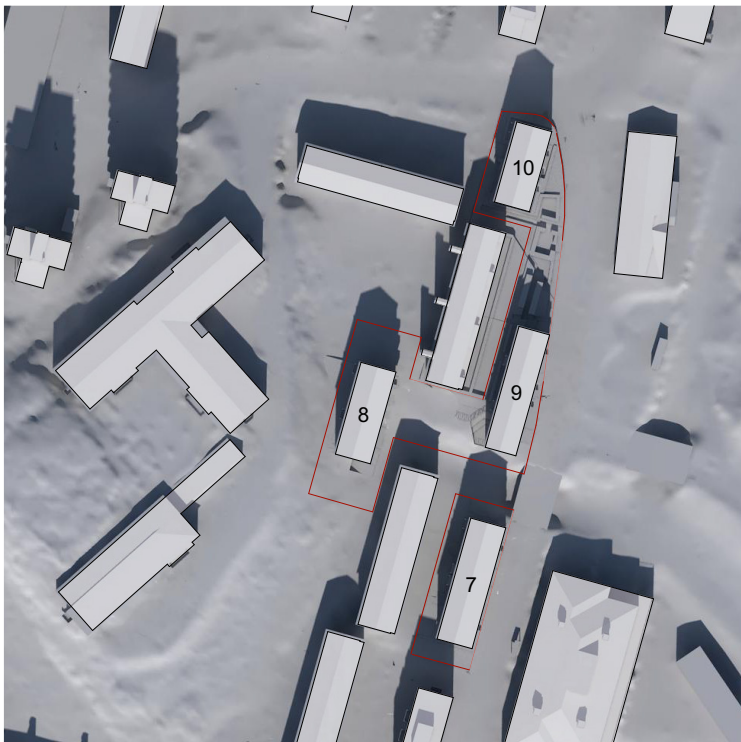
Hus 1-6
20 juni kl 15



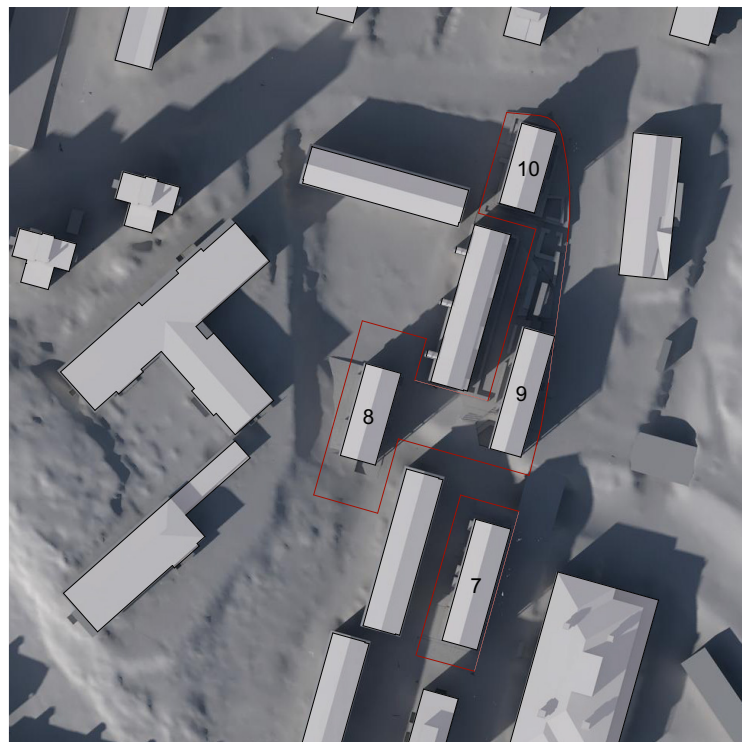
Hus 1-6
20 juni kl 18



Hus 7-10
Vårdagjämning kl 9



Hus 7-10
Vårdagjämning kl 12



Hus 7-10
Vårdagjämning kl 15



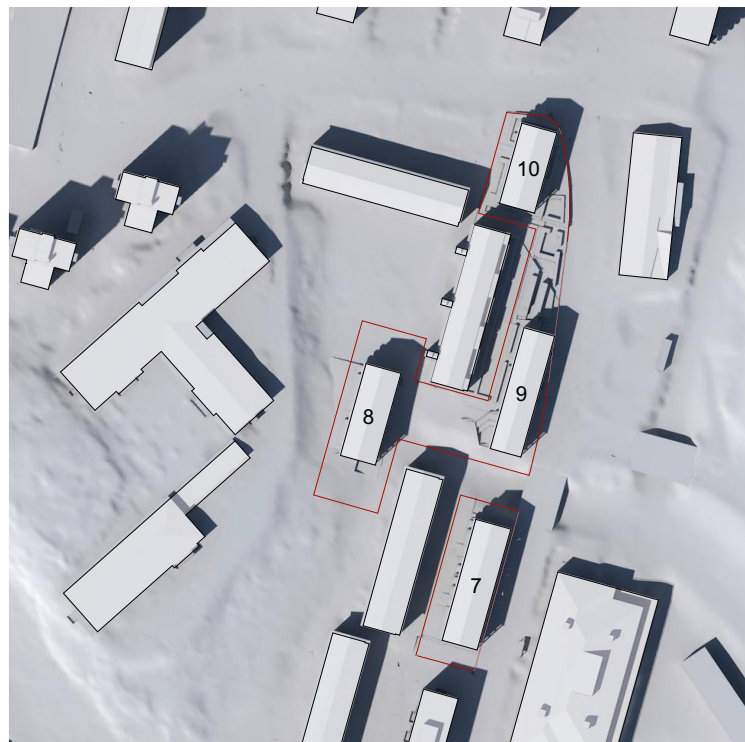
Hus 7-10
Vårdagjämning kl 18



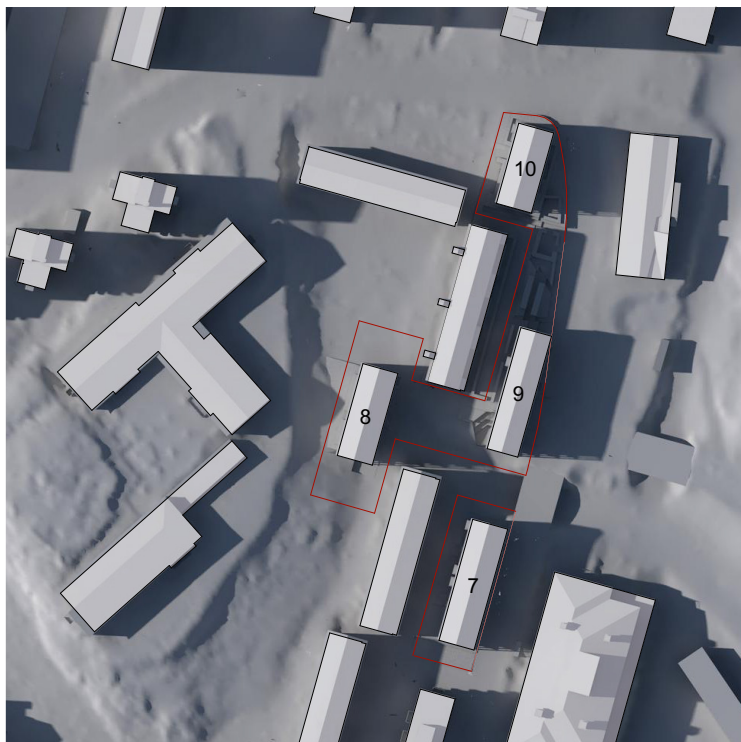
Hus 7-10
Vårdagjämning kl 9



Hus 7-10
Vårdagjämning kl 12



Hus 7-10
Vårdagjämning kl 15



Hus 7-10
Vårdagjämning kl 18