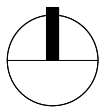


STÅNGHOLMEN

LILLHOLMEN

Inkom till Stockholms stadsbyggnadskontor - 2019-04-15, Dnr 2017-00513

Stångholmsbacken
SK_0003 - PLAN 10
2019-01-22 16:09:22



SKALA 1:200 (A3)



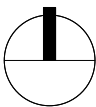
ARKITEMA
PEOPLE IN
ARCHITECTURE

Inkom till Stockholms stadsbyggnadskontor - 2019-04-15, Dnr 2017-00513

Stångholmsbacken
SK_0004 - PLAN 11
2019-01-22 16:09:28



1ROK
2ROK

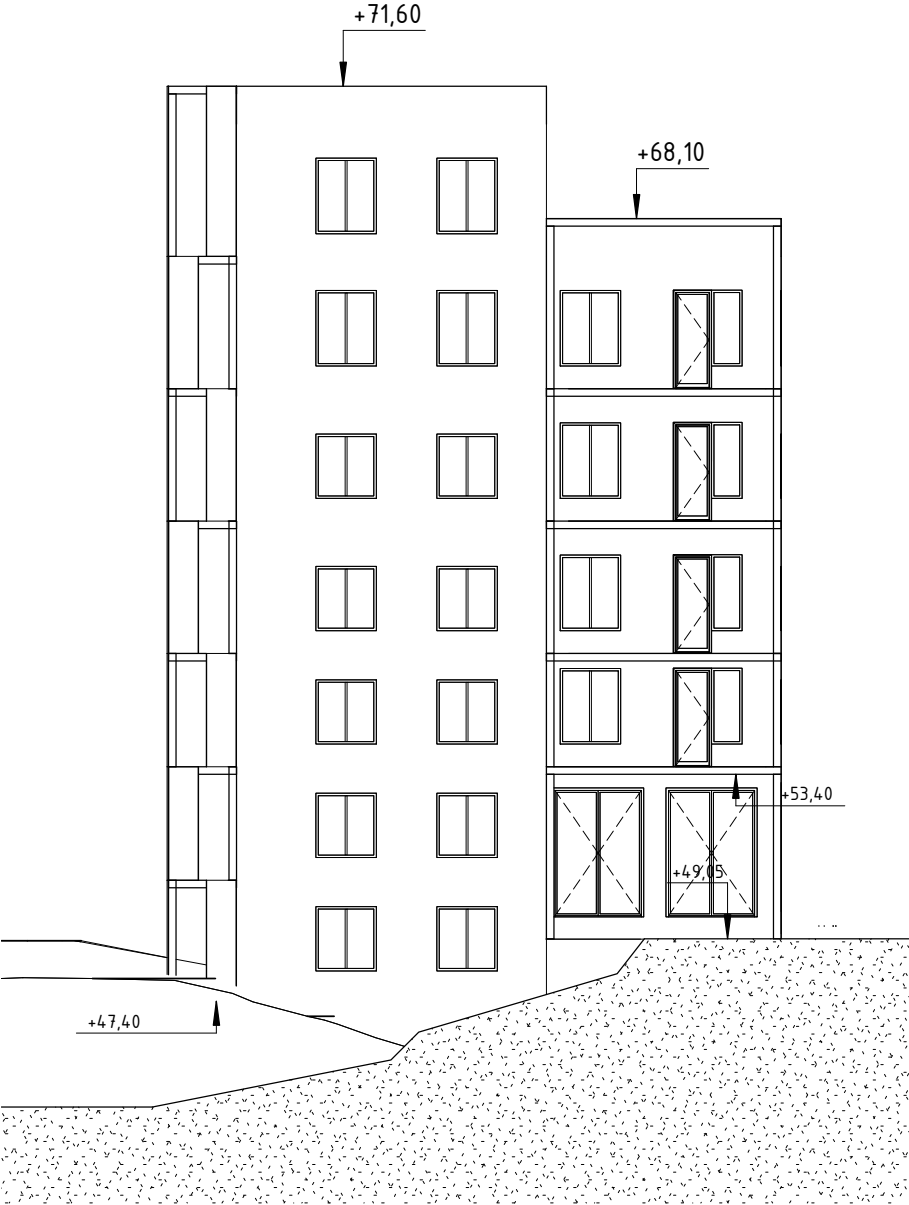


SKALA 1:200 (A3)



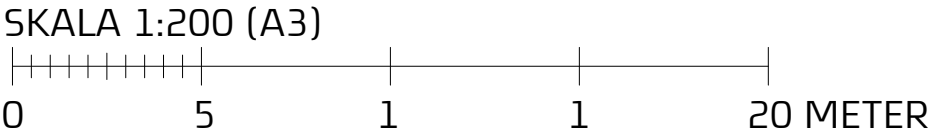
ARKITEMA
PEOPLE IN
ARCHITECTURE

Inkom till Stockholms stadsbyggnadskontor - 2019-04-15, Dnr 2017-00513



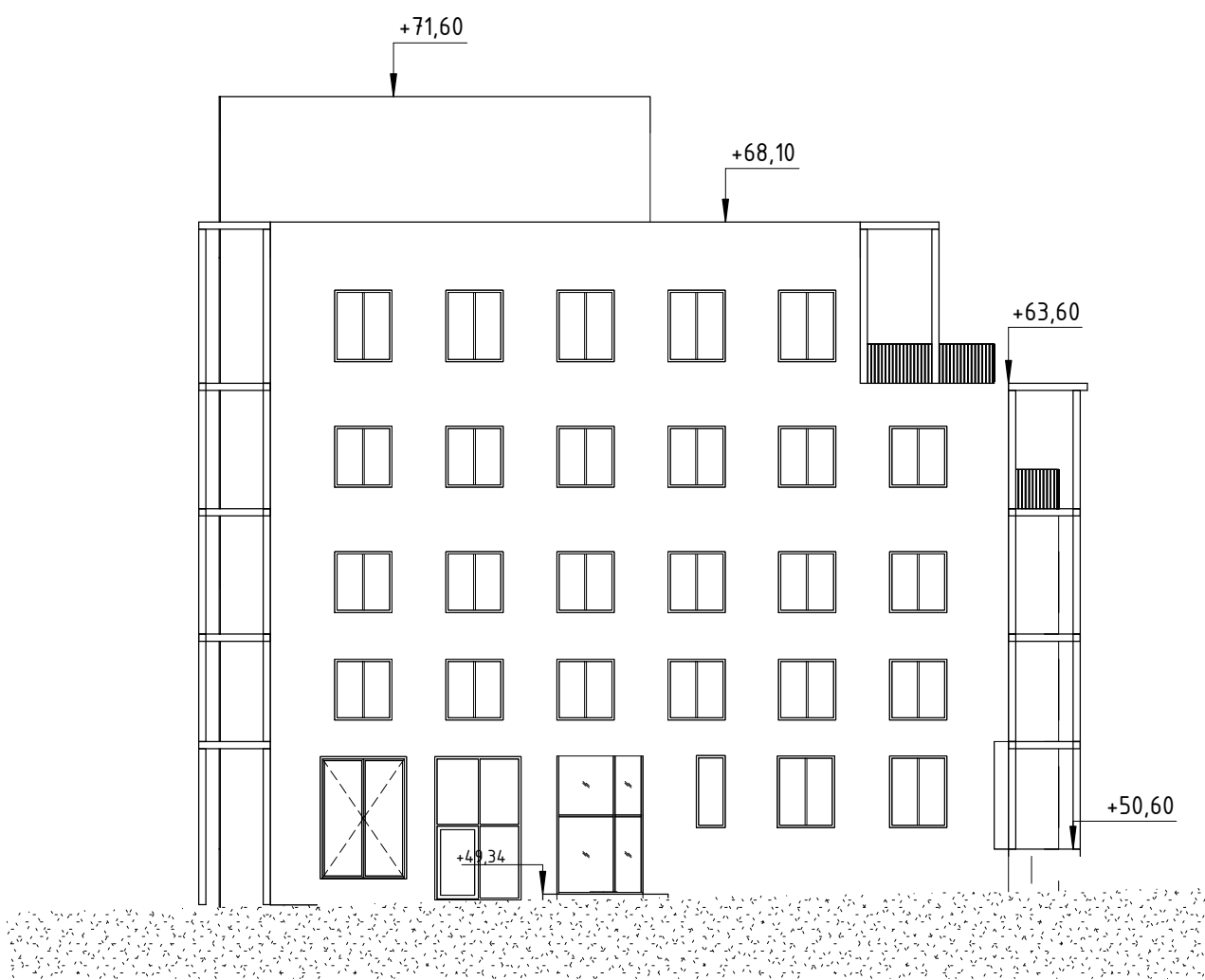
FASAD MOT SÖDER

Stångholmsbacken
SK_0009 - FASAD SÖDER
2019-01-22 16:09:32

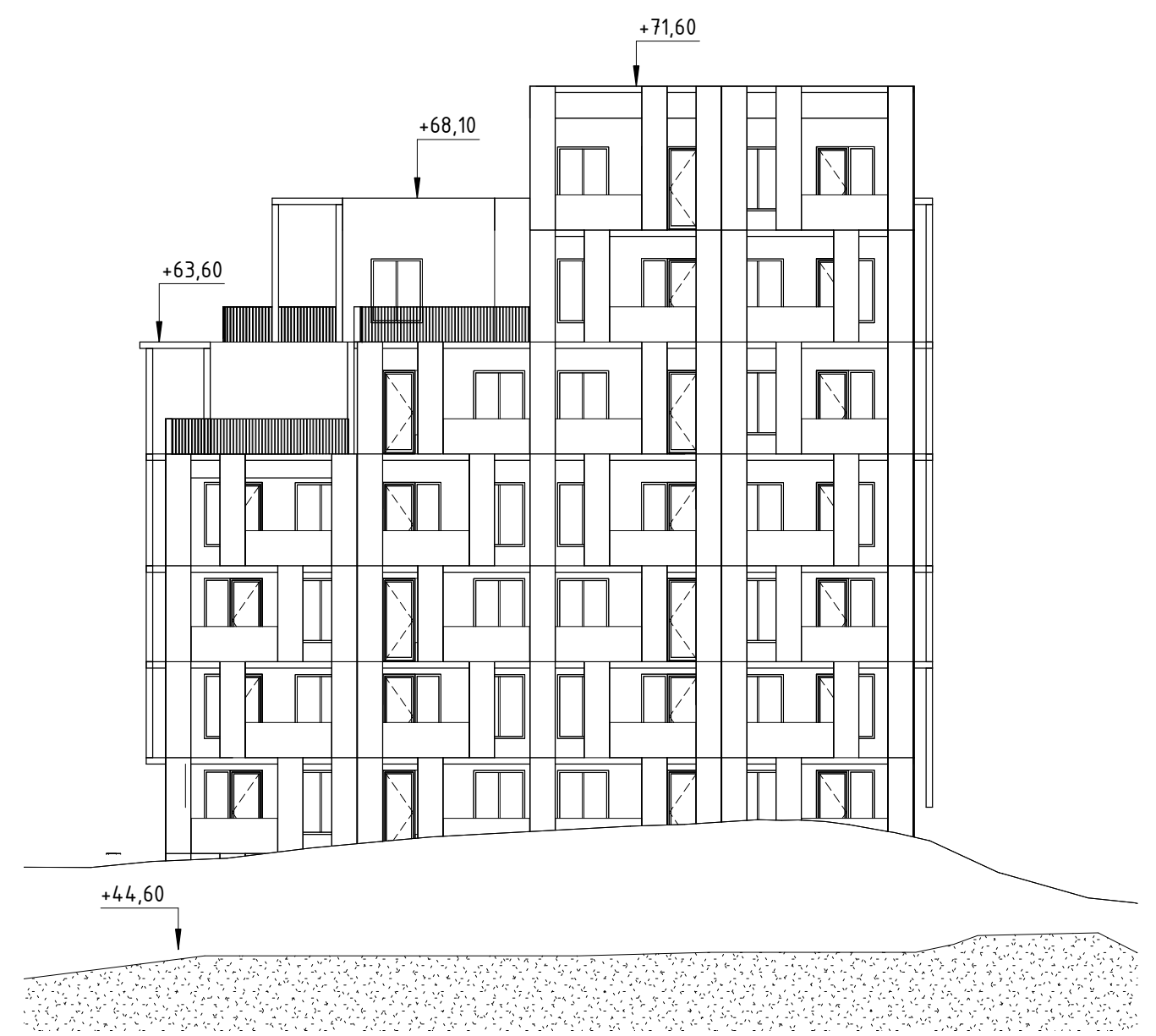


ARKITEMA
PEOPLE IN
ARCHITECTURE

Inkom till Stockholms stadsbyggnadskontor - 2019-04-15, Dnr 2017-00513



FASAD MOT ÖSTER



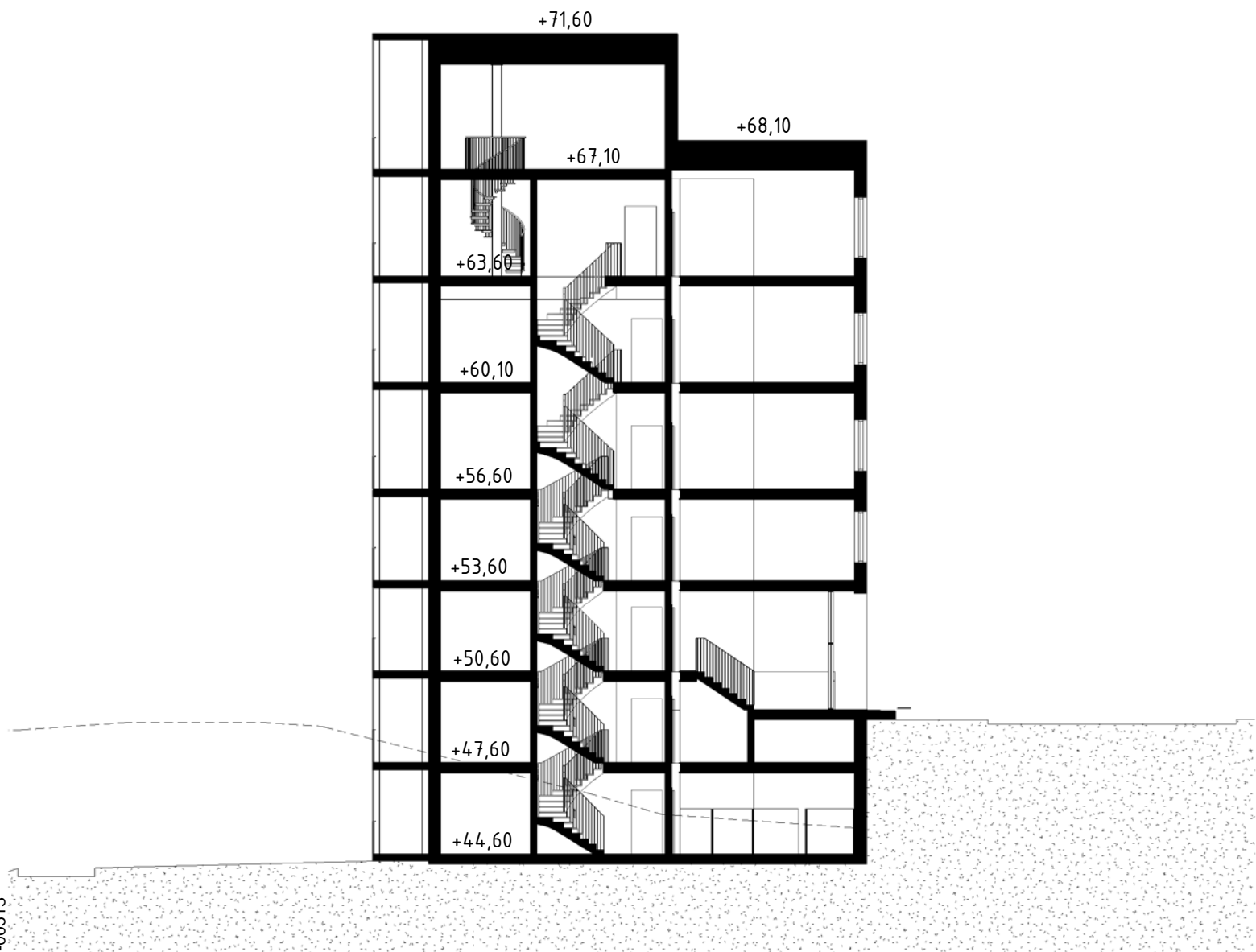
FASAD MOT VÄSTER

Stångholmsbacken
SK_0010 - FASAD ÖSTER & VÄSTER
2019-01-22 16:09:36

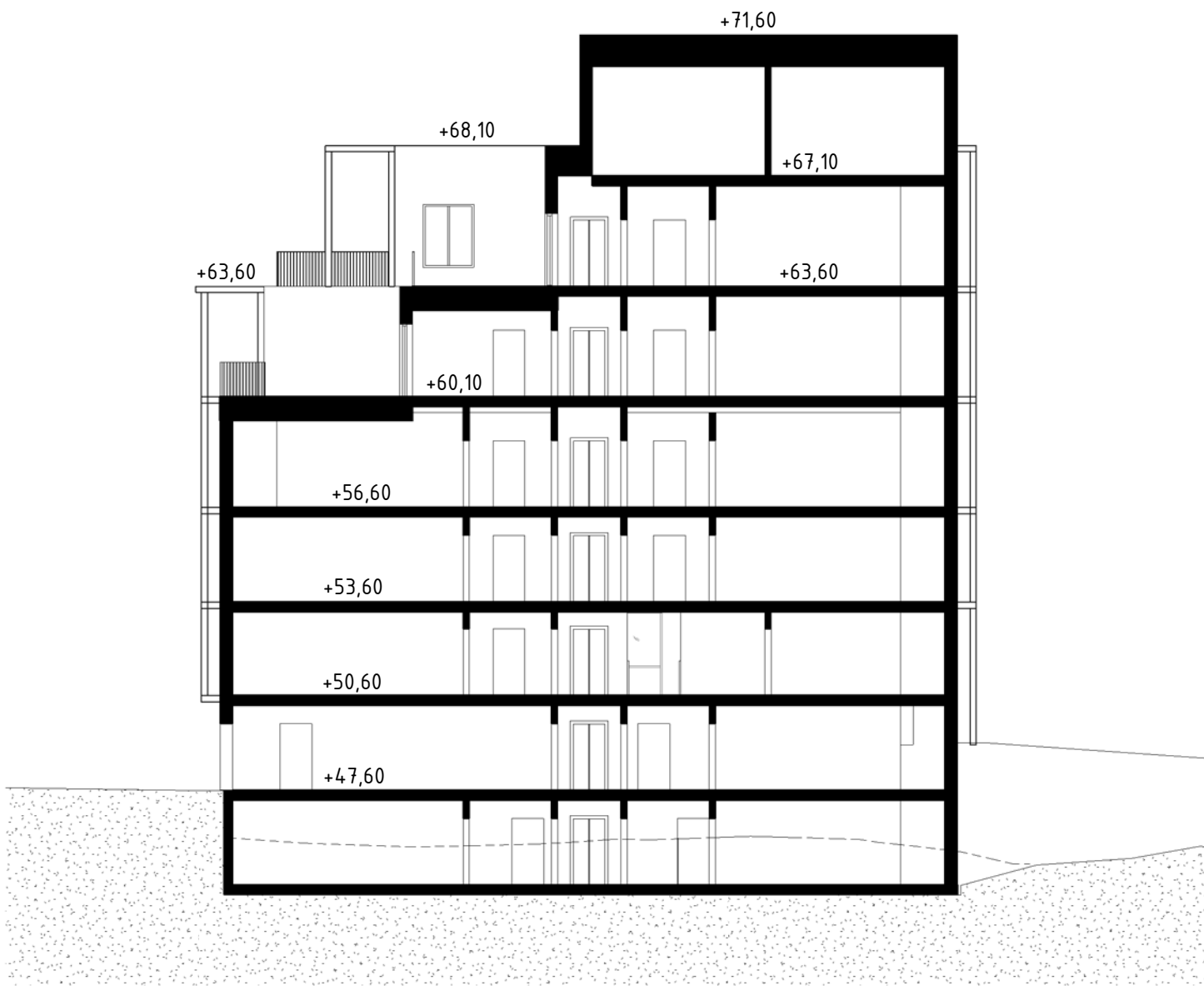


ARKITEMA
PEOPLE IN
ARCHITECTURE

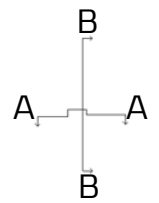
Inkom till Stockholms stadsbyggnadskontor - 2019-04-15, Dnr 2017-00513



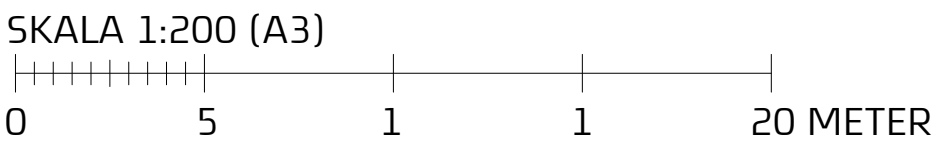
SEKTION A-A



SEKTION B-B



Stångholmsbacken
SK_0011 - SEKTION A-A, B-B
2019-01-22 16:09:40



ARKITEMA
PEOPLE IN
ARCHITECTURE

Inkom till Stockholms stadsbyggnadskontor - 2019-04-15, Dnr 2017-00513

Stångholmsbacken

SK_010 - SAMMANSTÄLLNING BRA PLANER 1-500
2018-12-21 13:59:06



PLAN 08



PLAN 09



PLAN 10



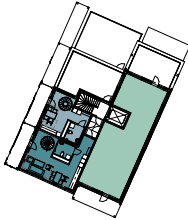
PLAN 11



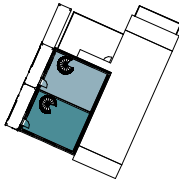
PLAN 12



PLAN 13



PLAN 14



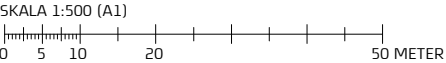
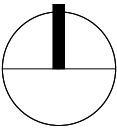
PLAN 15

- 1ROK
- 2/3ROK
- 2ROK
- 2ROK ETAGE
- 3ROK
- 3ROK ETAGE
- 4ROK
- FRD
- LGH FRD 2ROK
- LOKAL
- SOPRUM

(BOA) LGH FÖRDELNING			
Typ	%	Antal	Area
1ROK	36%	13	339 m²
2ROK	47%	17	802 m²
2ROK ETAGE	6%	1	67 m²
3ROK	3%	1	0 m²
3ROK ETAGE	6%	1	83 m²
4ROK	3%	1	88 m²
	100%	34	1379 m²

(LOA)		
Typ	Antal	Area

LOKAL	1	41 m²
		41 m²

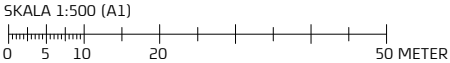
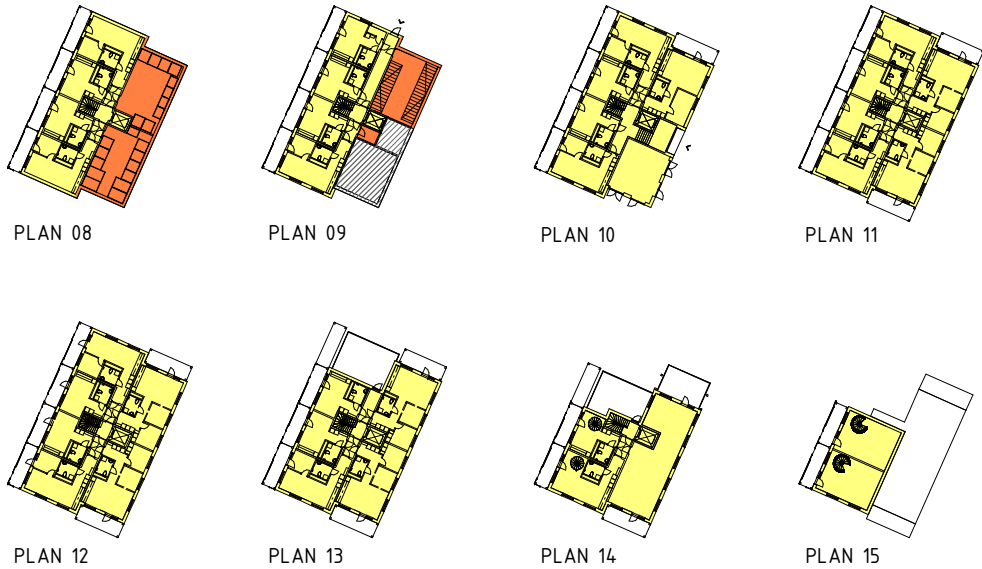


ARKITEMA ARCHITECTS

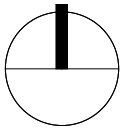
Inkom till Stockholms stadsbyggnadskontor - 2019-04-15, Dnr 2017-00513

Stångholmsbacken

SK_023 - SAMMANSTÄLLNING BTA PLANER 1-500
2018-12-21 13:34:45



(BTA) LJUS & MÖRK	
Name	Area
Ljus BTA	1921 m²
Mörk BTA	194 m²
2115 m²	



VÄTER OM VÅRHOLMSBACKARNA

FORMFAKTOR

Klimatskalets Yta = 2512^2
Tempererad Golvyta = 1961m^2
Formfaktor = 1.28

UTFORMNING

Byggnadens placering med stora fasadytor mot sydväst gör att byggnaden kan tillgodose sig gratisvärme från solinstrålning. Många små lägenheter kommer påverka energiprestandan negativt då luftomsättning- och tappvarmvattenanvändning/ m^2 ökar. Punkthuset har mindre glas i förhållande till fasad, mindre fasadyta i förhållande till A-temp.

Sydfasaden kommer att ha ett behov av solavskärmning. Det kan lösas med invändiga eller allra helst mellanliggande persienner.

SOLCELLER

Byggnadens orientering samt takutformning lämpar sig delvis väl för placering av solceller alternativt solfångare.