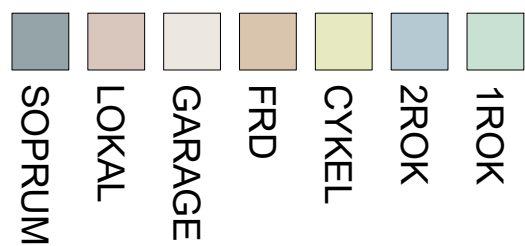
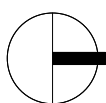


STÅNGHOLMEN

2

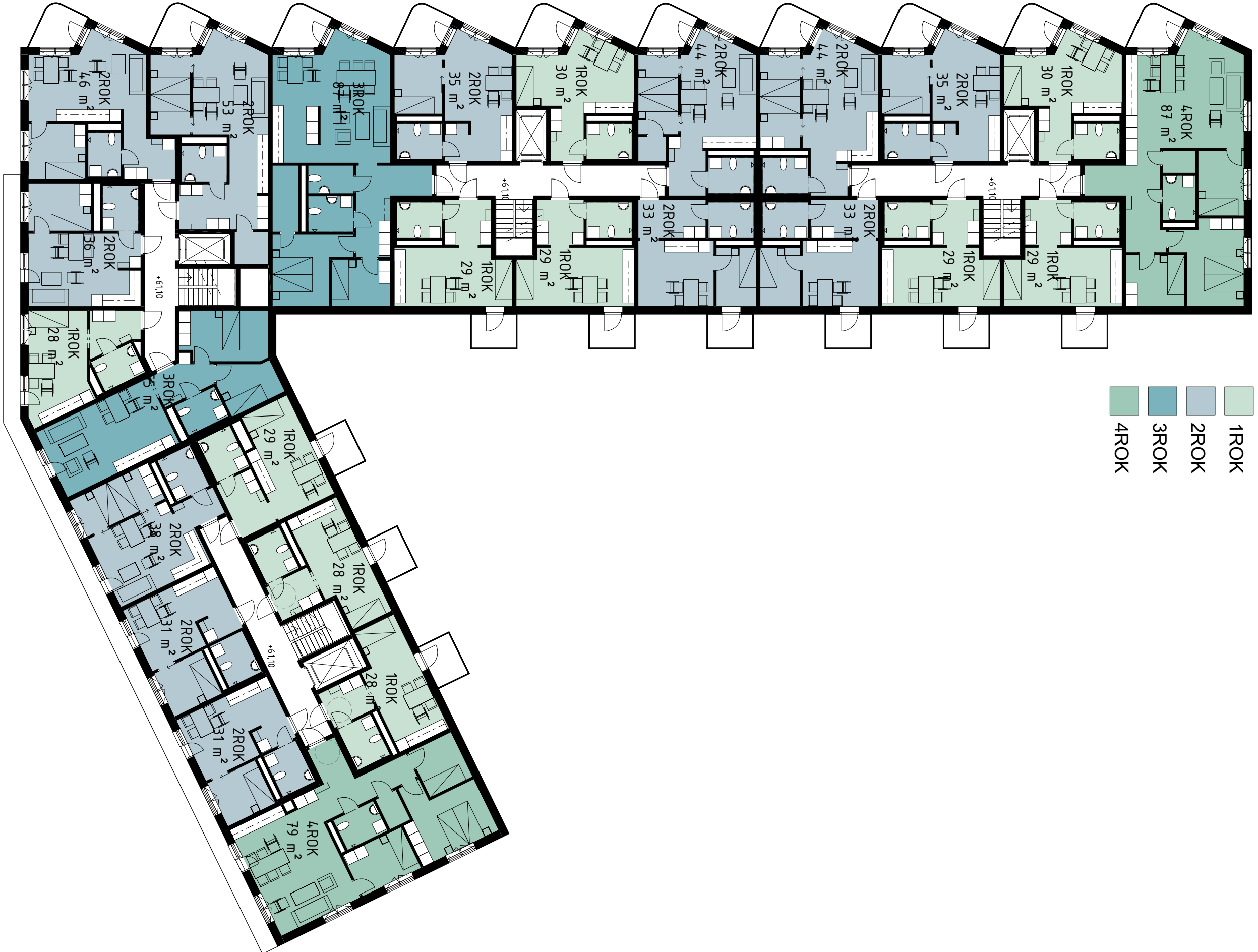
6

LILLHOLMEN

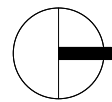
PEOPLE IN
ARCHITECTURE

SK_0002 - PLAN 10
2019-01-22 16:14:38

Stångholmsbacken
SK_0005 - PLAN 13
2019-01-22 16:14:46



- 1ROK
- 2ROK
- 3ROK
- 4ROK



SKALA 1:200 (A3)

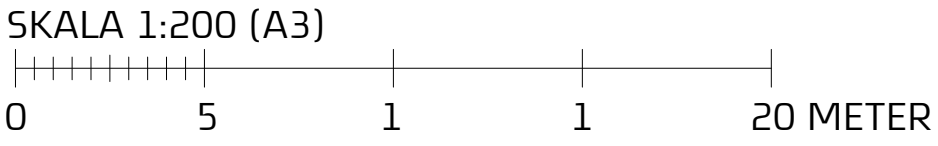


ARKITEMA
PEOPLE IN
ARCHITECTURE

Inkom till Stockholms stadsbyggnadskontor - 2019-04-15, Dnr 2017-00513

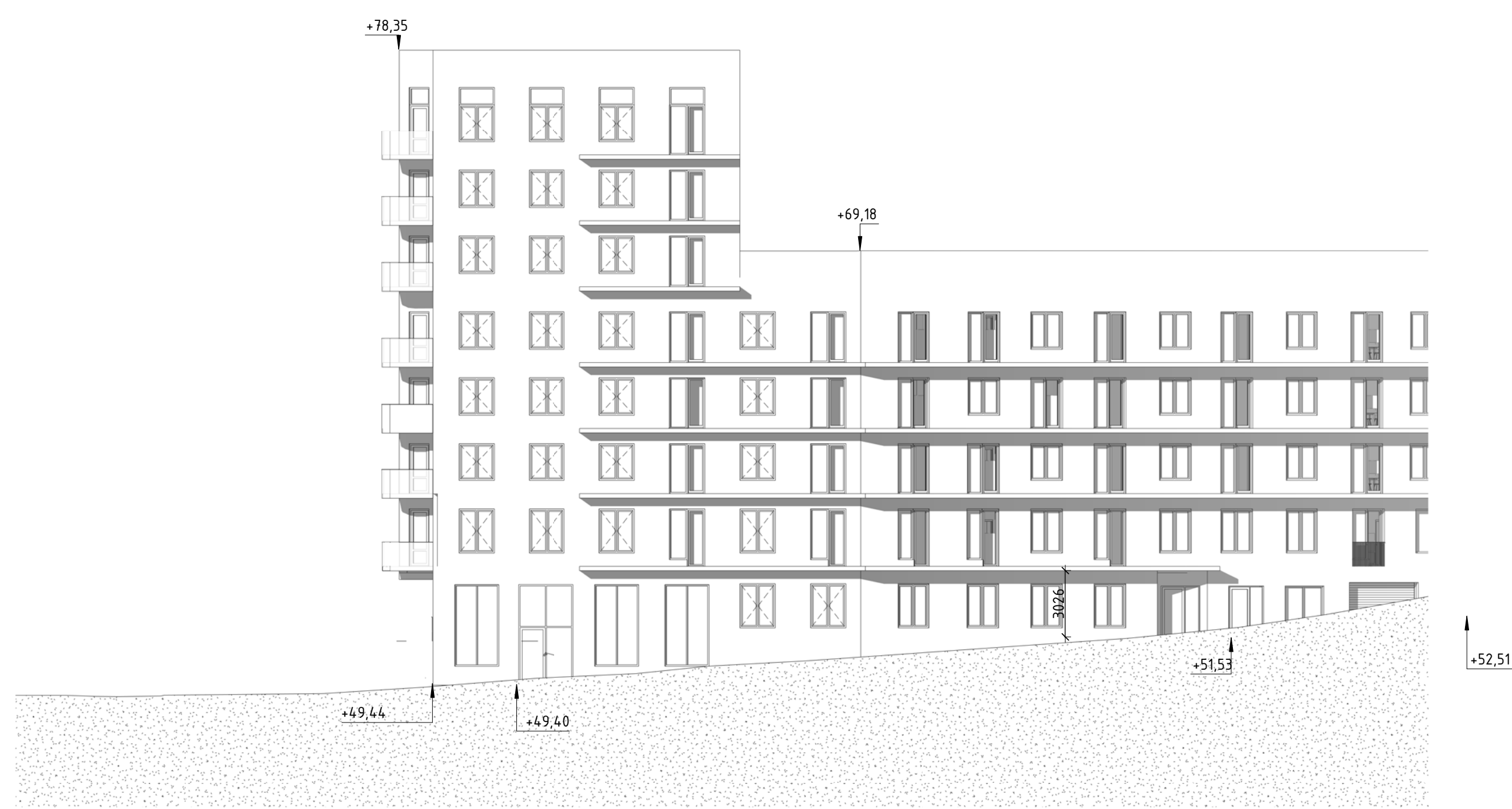


Stångholmsbacken
SK_0010 - Fasad Mot Väster
2019-01-22 16:14:59



ARKITEMA
PEOPLE IN
ARCHITECTURE

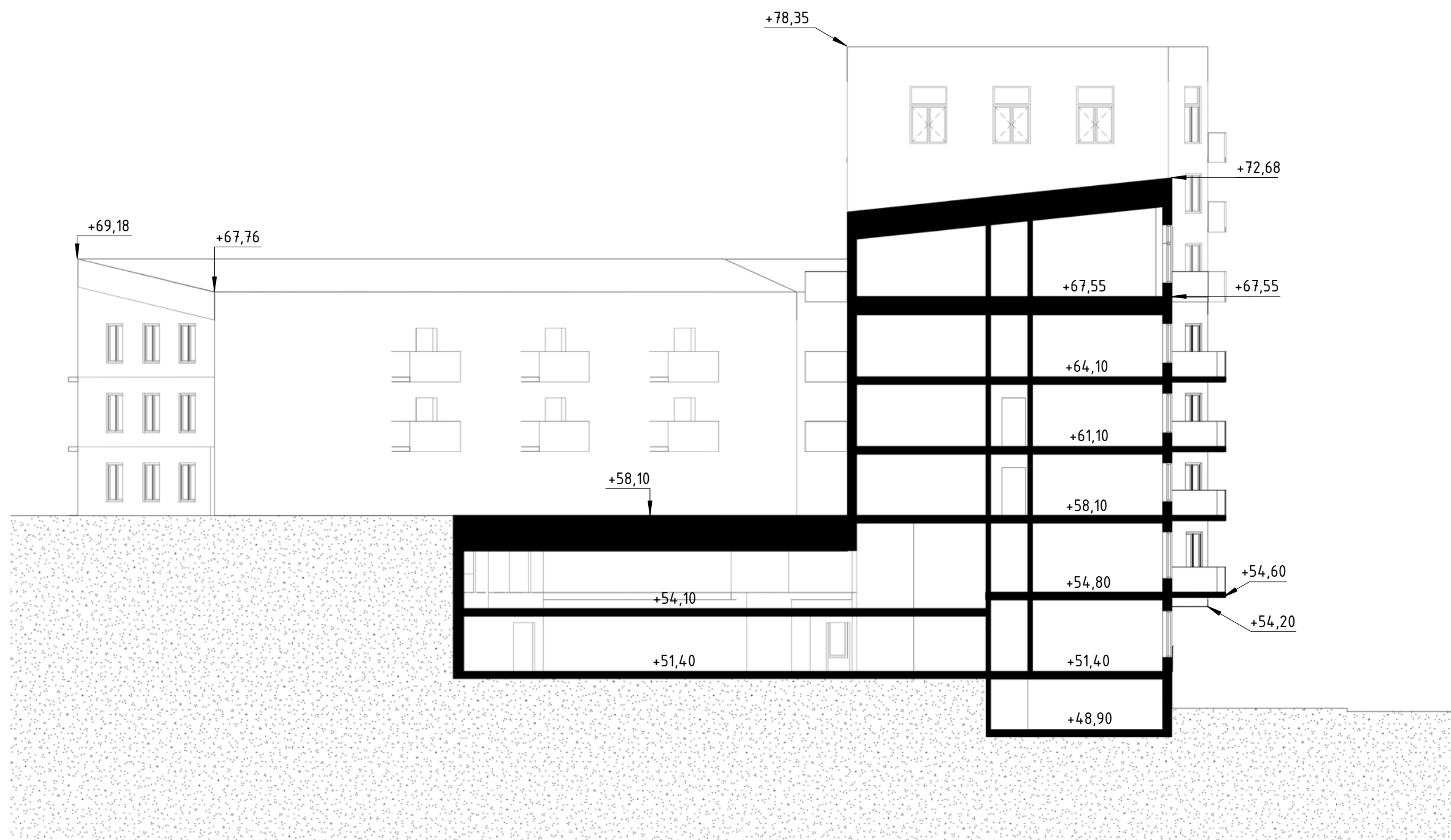
Inkom till Stockholms stadsbyggnadskontor - 2019-04-15, Dnr 2017-00513



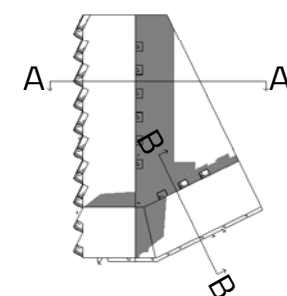
Stångholmsbacken
SK_0011 - Fasad Mot Söder
2019-01-22 16:15:10



ARKITEMA
PEOPLE IN
ARCHITECTURE



SEKTION A-A



Stångholmsbacken
SK_0012 - SEKTION A-A
2019-01-22 16:15:17

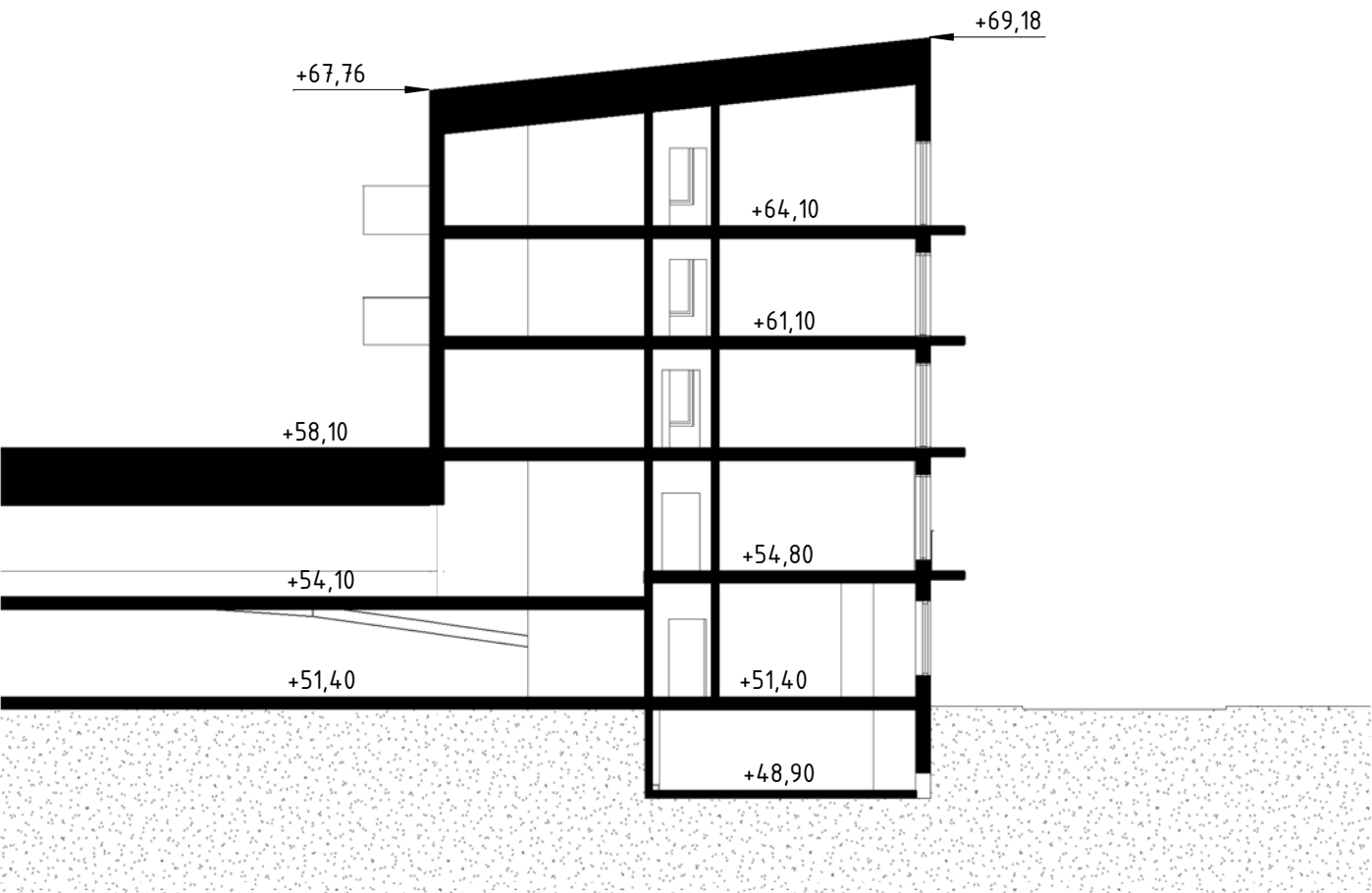
SKALA 1:200 (A3)



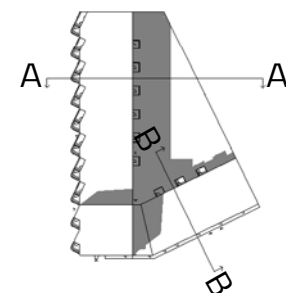
ARKITEMA

PEOPLE IN
ARCHITECTURE

Inkom till Stockholms stadsbyggnadskontor - 2019-04-15, Dnr 2017-00513



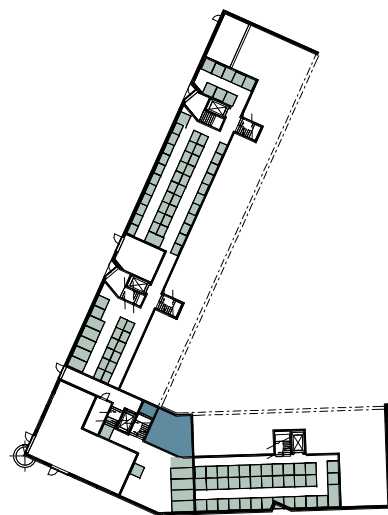
SEKTION B-B



Stångholmsbacken
SK_0013 - SEKTION B-B
2019-01-22 16:15:24



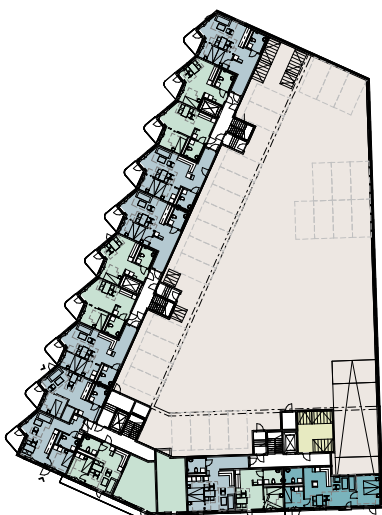
ARKITEMA
PEOPLE IN
ARCHITECTURE



PLAN 09



PLAN 10



PLAN 11



PLAN 12



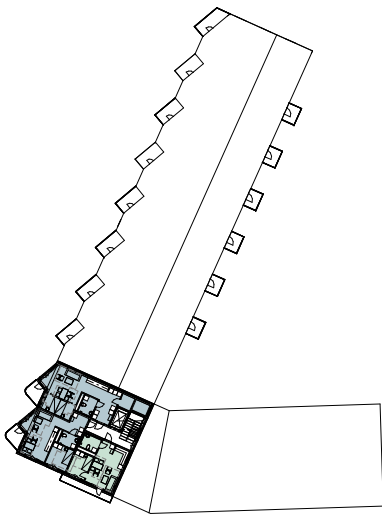
PLAN 13



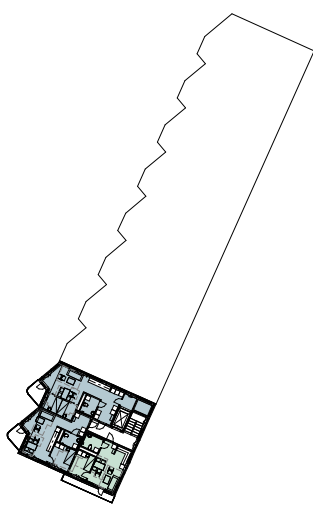
PLAN 14



PLAN 15



PLAN 16

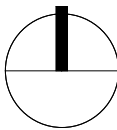


PLAN 17

1ROK			
2ROK			
3ROK			
4ROK			
CYKEL			
FRD			
GARAGE			
LGH FRD 2ROK			
LGH FRD 4ROK			
LOKAL			
SOPRUM			
TEKNIK			

(BOA) LGH FÖRDELNING			
Typ	%	Antal	Area
1ROK	52%	64	1962 m²
2ROK	37%	46	2033 m²
3ROK	6%	8	580 m²
4ROK	5%	6	499 m²
	100%	124	5074 m²

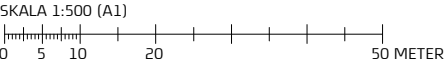
(LOA)		
Typ	Antal	Area
GARAGE	1	1277 m²
GARAGE	1	1248 m²
LOKAL	1	102 m²
		2627 m²



Inkom till Stockholms stadsbyggnadskontor - 2019-04-15, Dnr 2017-00513

Stångholmsbacken

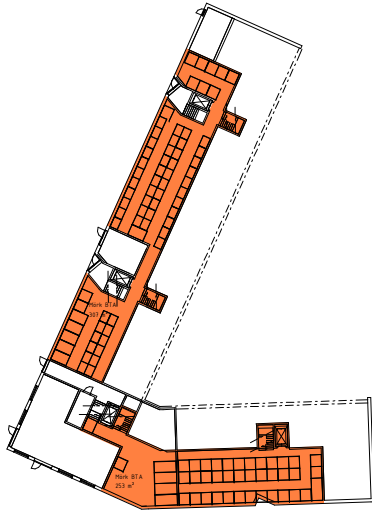
SK_011 - SAMMANSTÄLLNING BOA PLANER 1-500
2018-12-21 15:44:26



ARKITEMA ARCHITECTS

	Ljus BTA
	Mörk BTA

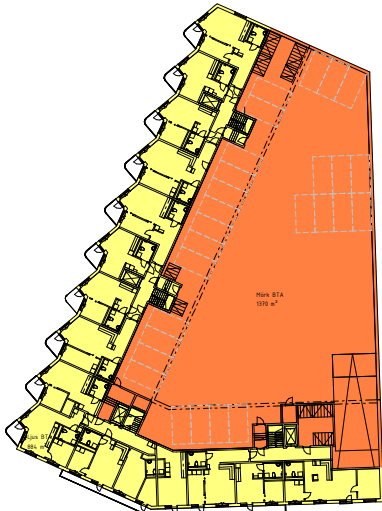
(BTA) LJUS & MÖRK	
Typ	Area
Ljus BTA	7067 m²
Mörk BTA	3386 m²
	10453 m²



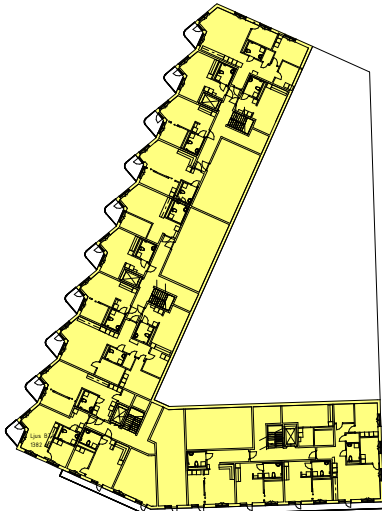
PLAN 09



PLAN 10



PLAN 11



PLAN 12



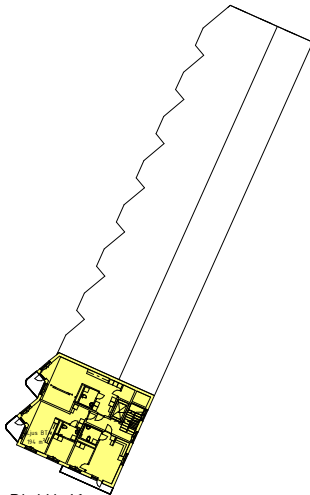
PLAN 13



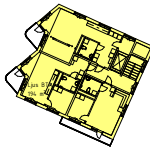
PLAN 14



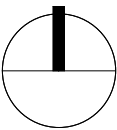
PLAN 15



PLAN 16



Plan 17



ENERGIANVÄNDNING STÅNGHOLMSBACKEN

ÖSTER OM VÅRHOLMSBACKARNA

FORMFAKTOR

Klimatskalets Yta = 7897m²
Tempererad Golvyta = 7176m²
Formfaktor = 1.10

UTFORMNING

Byggnadens placering med stora fasadytor mot sydväst gör att byggnaden kan tillgodose sig gratisvärme från solinstrålning. Många små lägenheter kommer påverka energiprestandan negativt då luftomsättning- och tappvarmvattenanvändning/m² ökar. Långsmalt hus med stor andel fasad i förhållande till A-temp påverkar energianvändningen.

Hög andel glas i förhållande till fasad gör det viktigt att välja rätt glasegenskaper i form av lågt U-värde och rätt G-faktor för att begränsa energianvändningen och solinstrålning. Ytterfasadens utformning med sicksack-mönster kräver noggrann utformning i byggskedet för att minimera köldbryggor.

Sydfasaden kommer att ha ett behov av solavskärmning. Det kan delvis lösas med invändiga eller allra helst mellanliggande persienner, men de långa balkongerna kommer också att fungera som avskärmning sommartid.

SOLCELLER

Byggnadernas orientering samt takutformning lämpar sig väl för placering av stora ytor solceller alternativt solfångare.