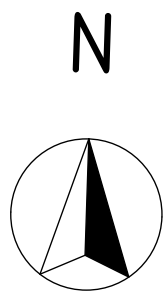
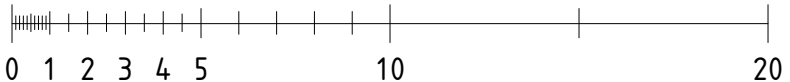
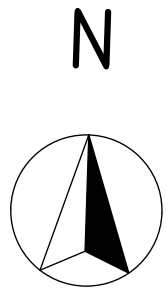


PLAN 10, GATUENTRÉ
1:200



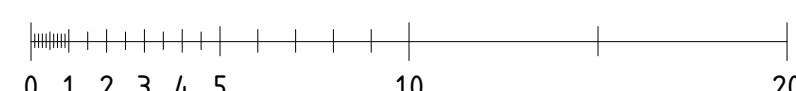
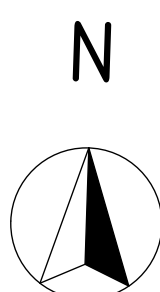


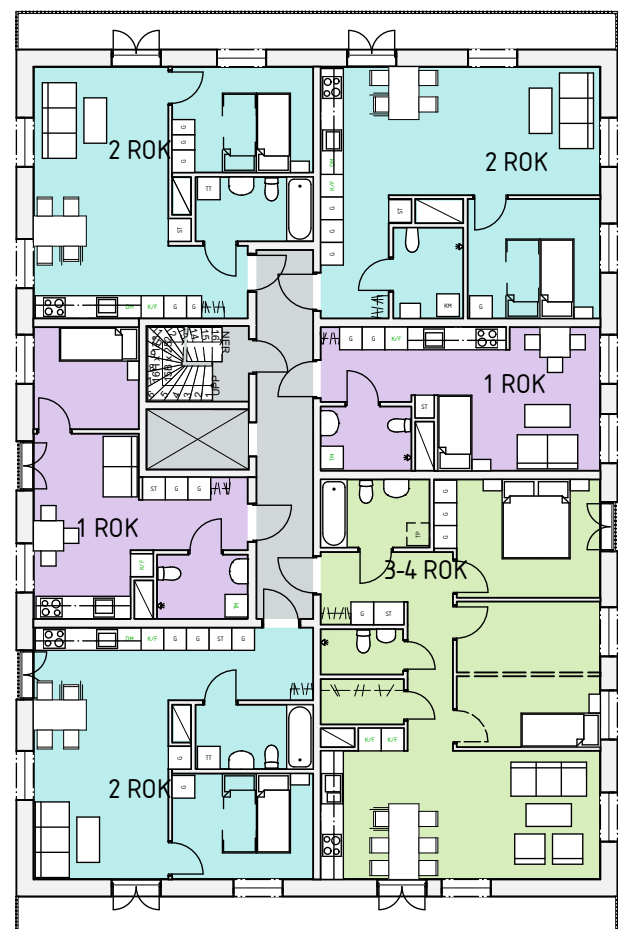
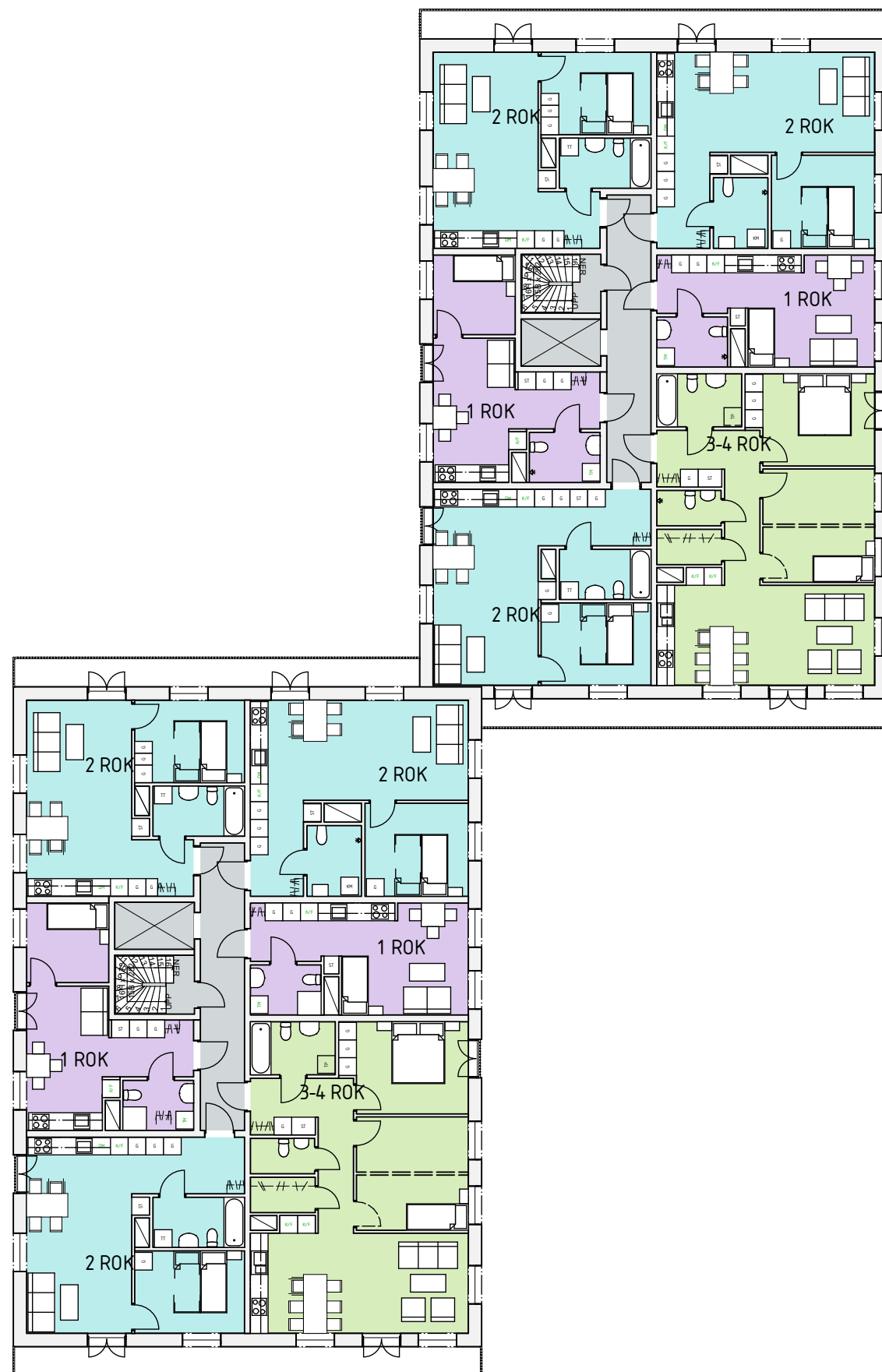
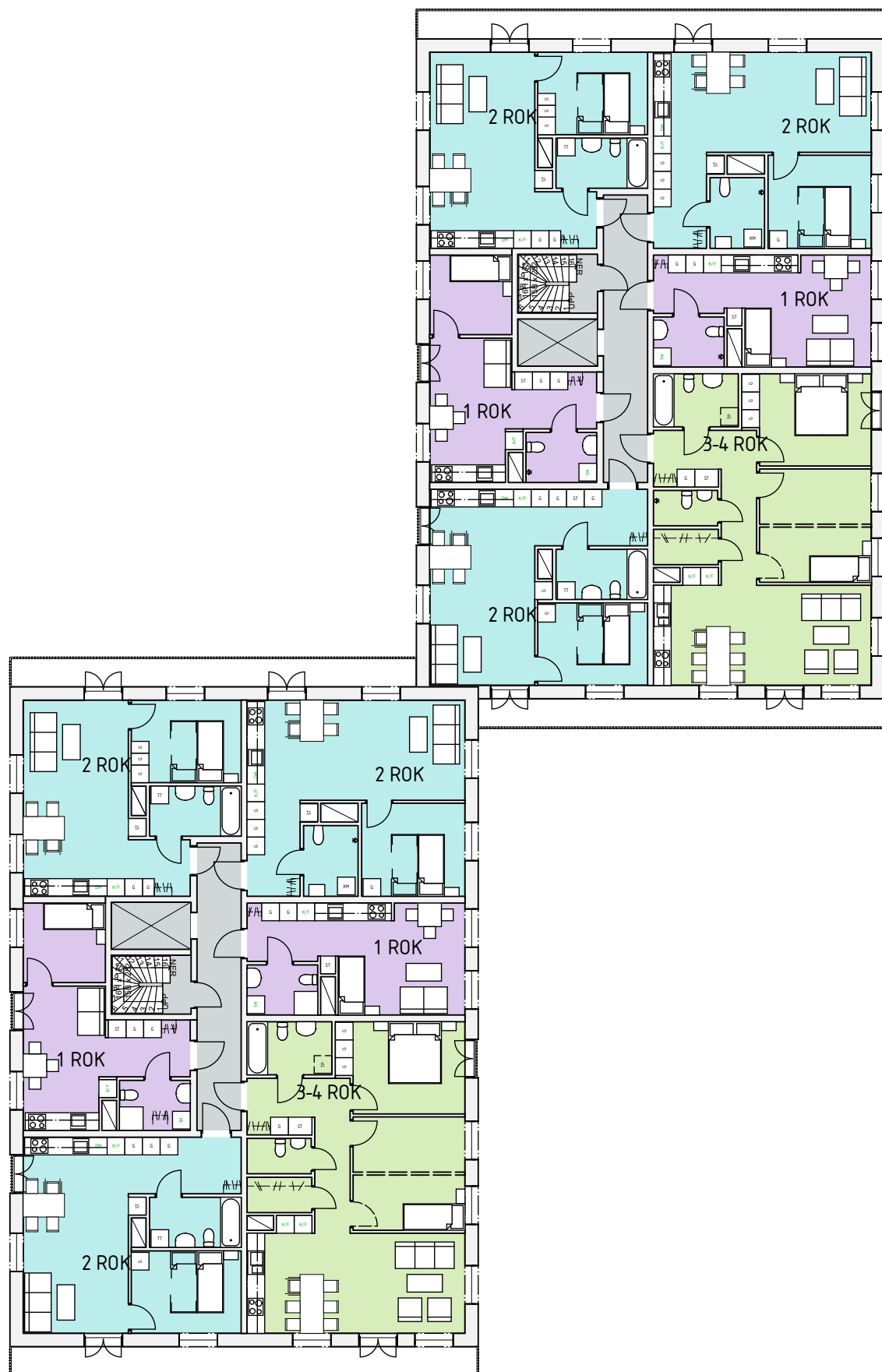
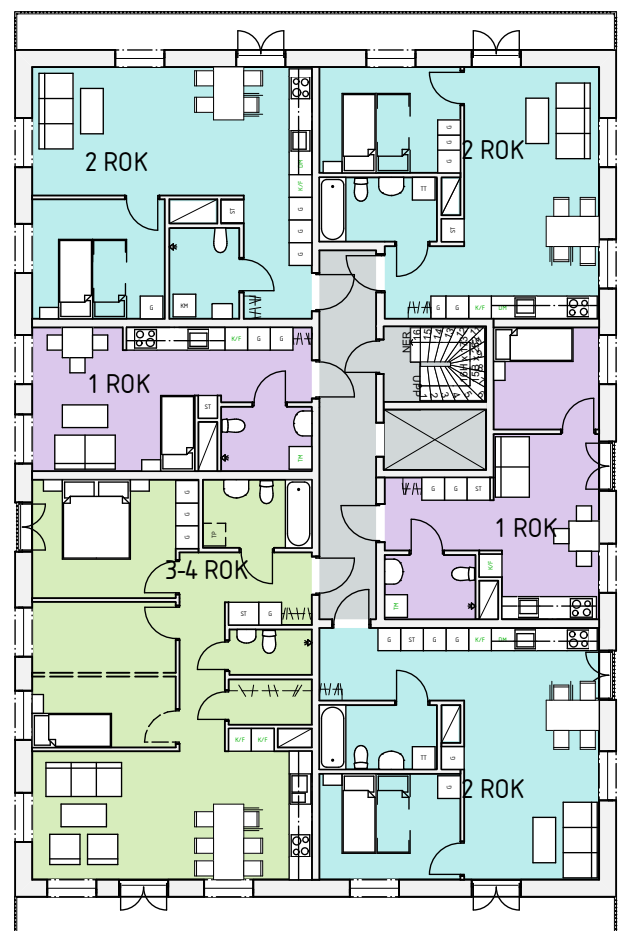
PLAN 11, GÅRDSENTRÉ
1:200



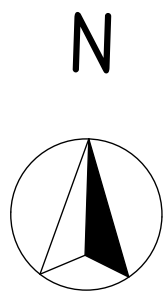


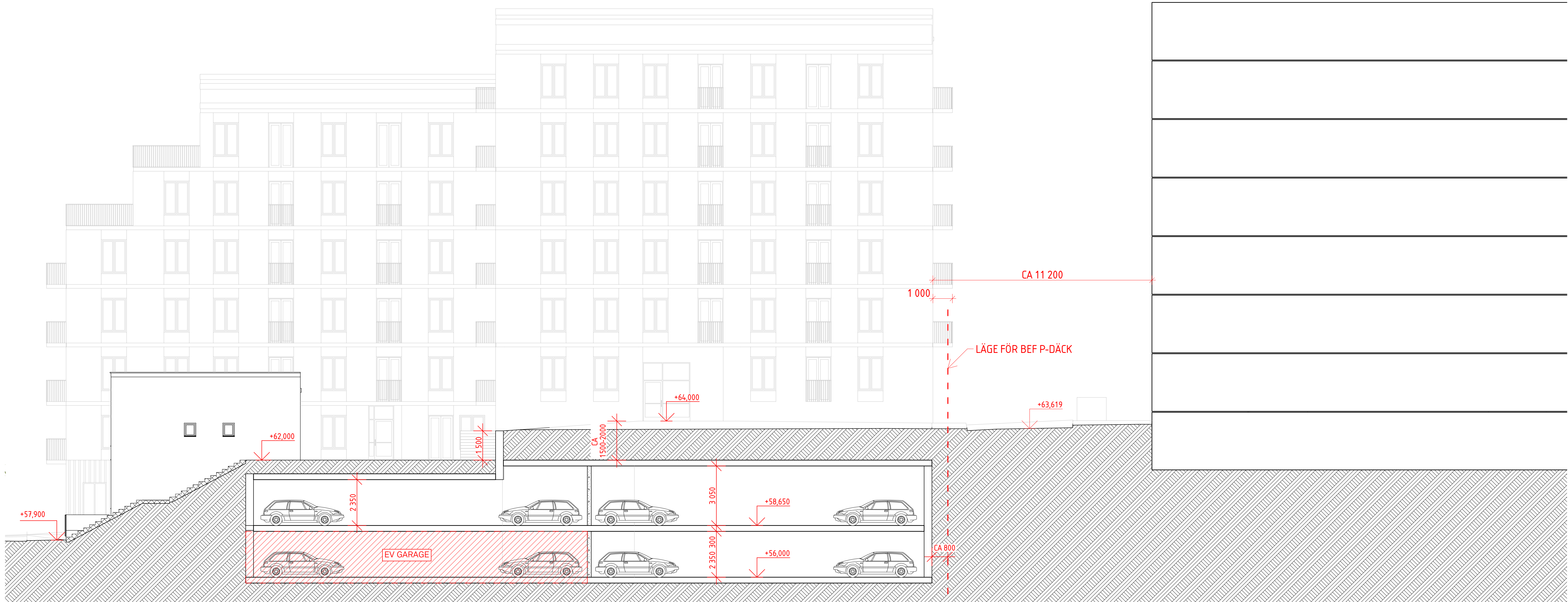
PLAN 12, GÅRDSENTRÉ KVARTERSGATA
1:200



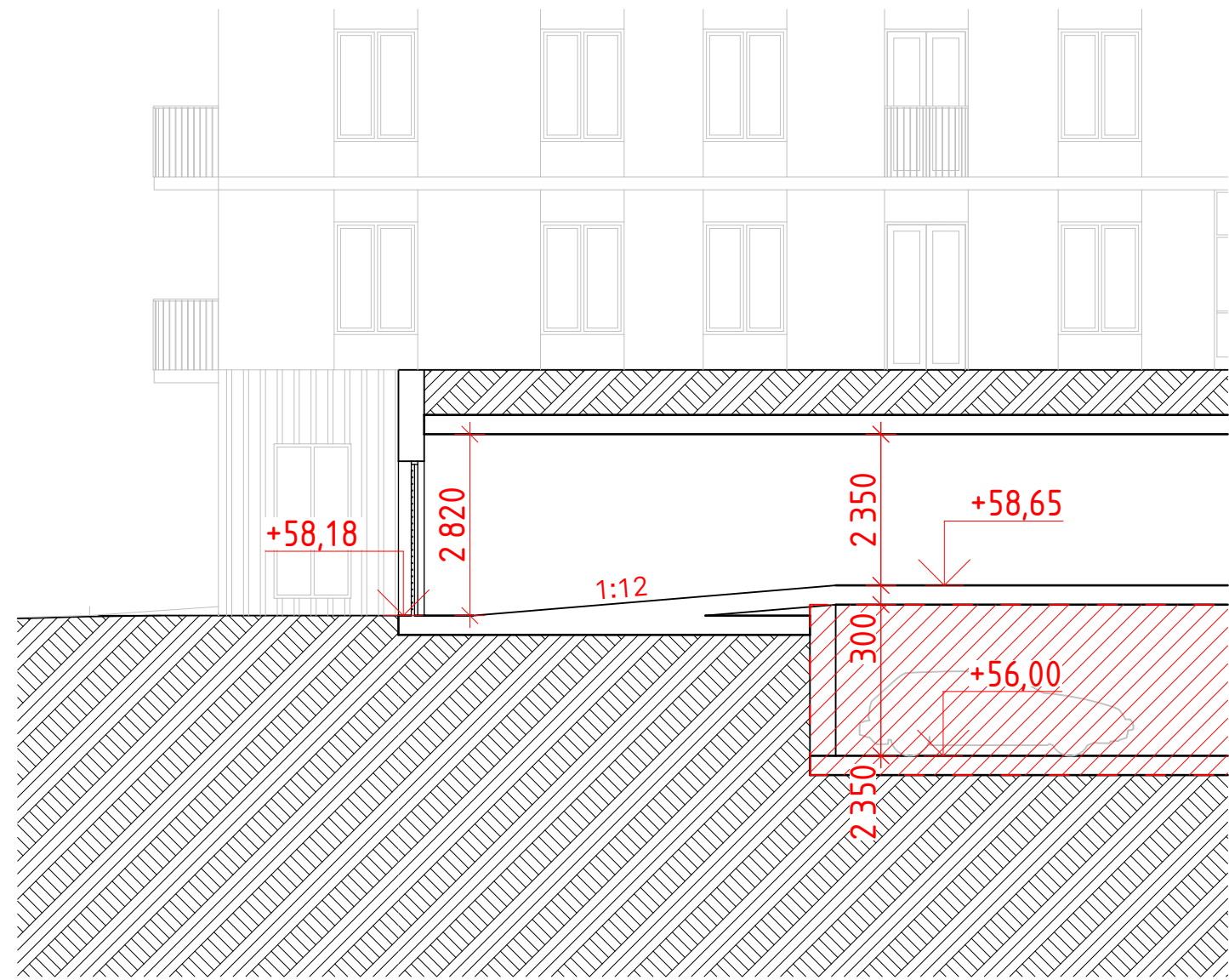


PLAN 13 - NORMALPLAN
1:200

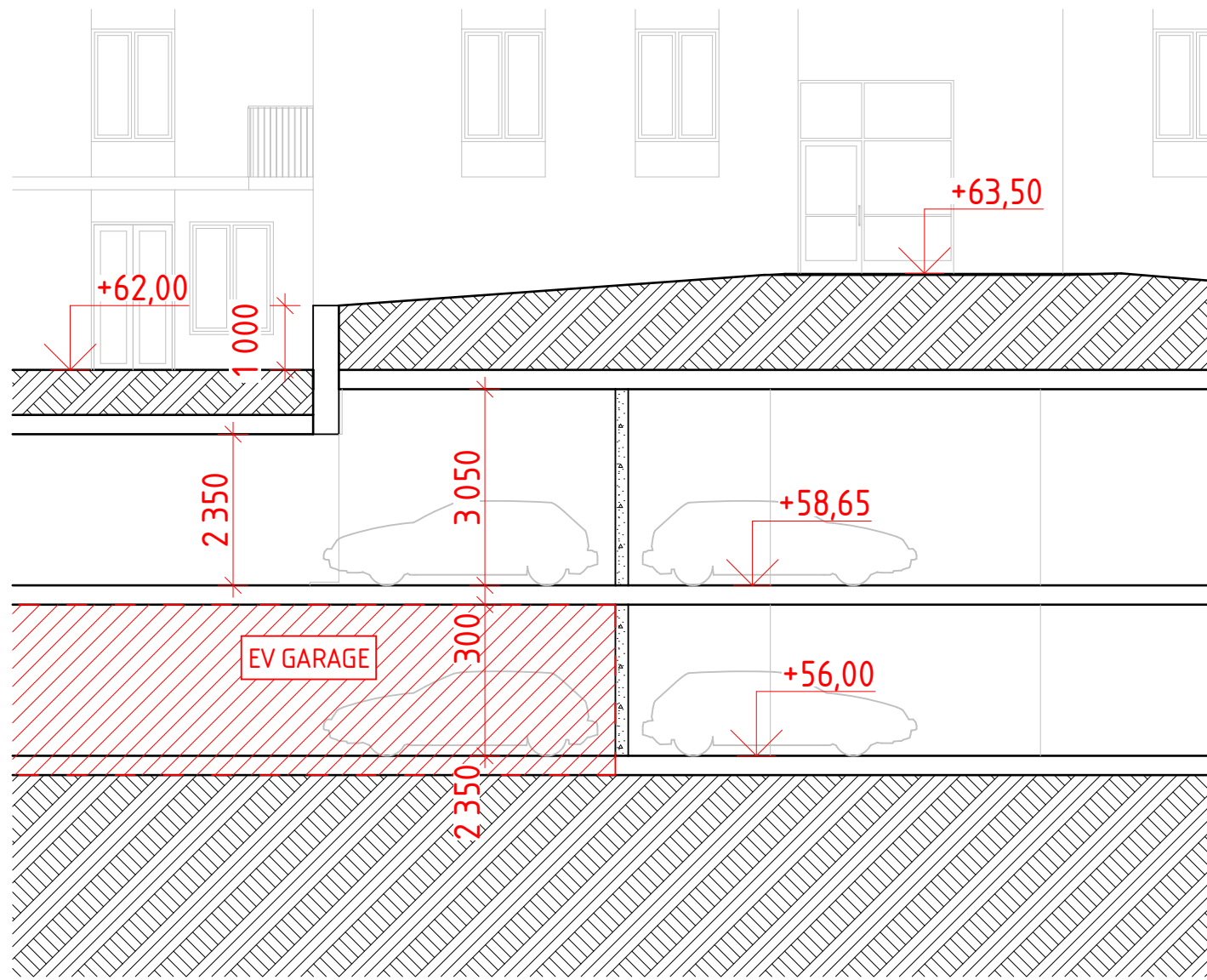




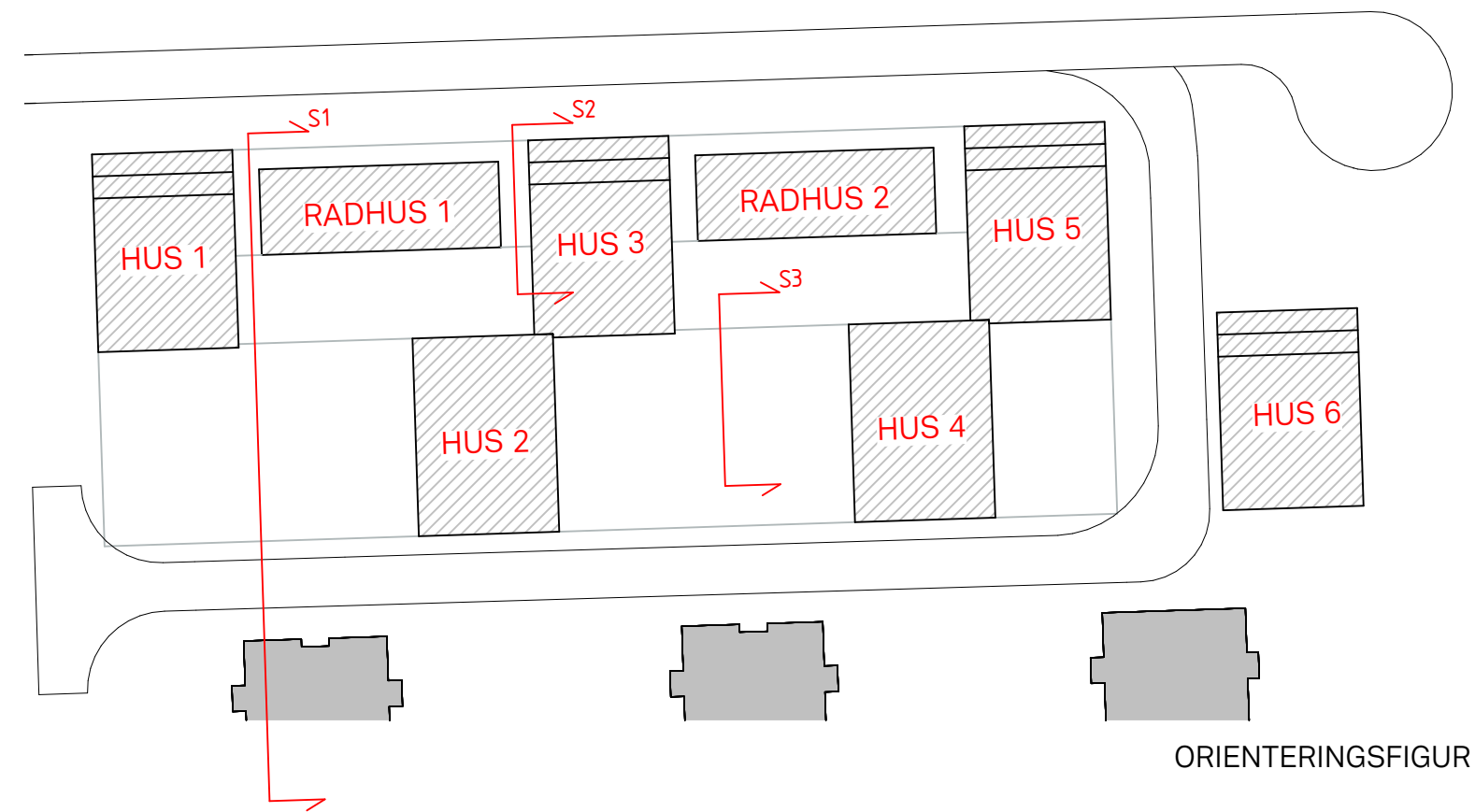
SEKTION S1, 1:100

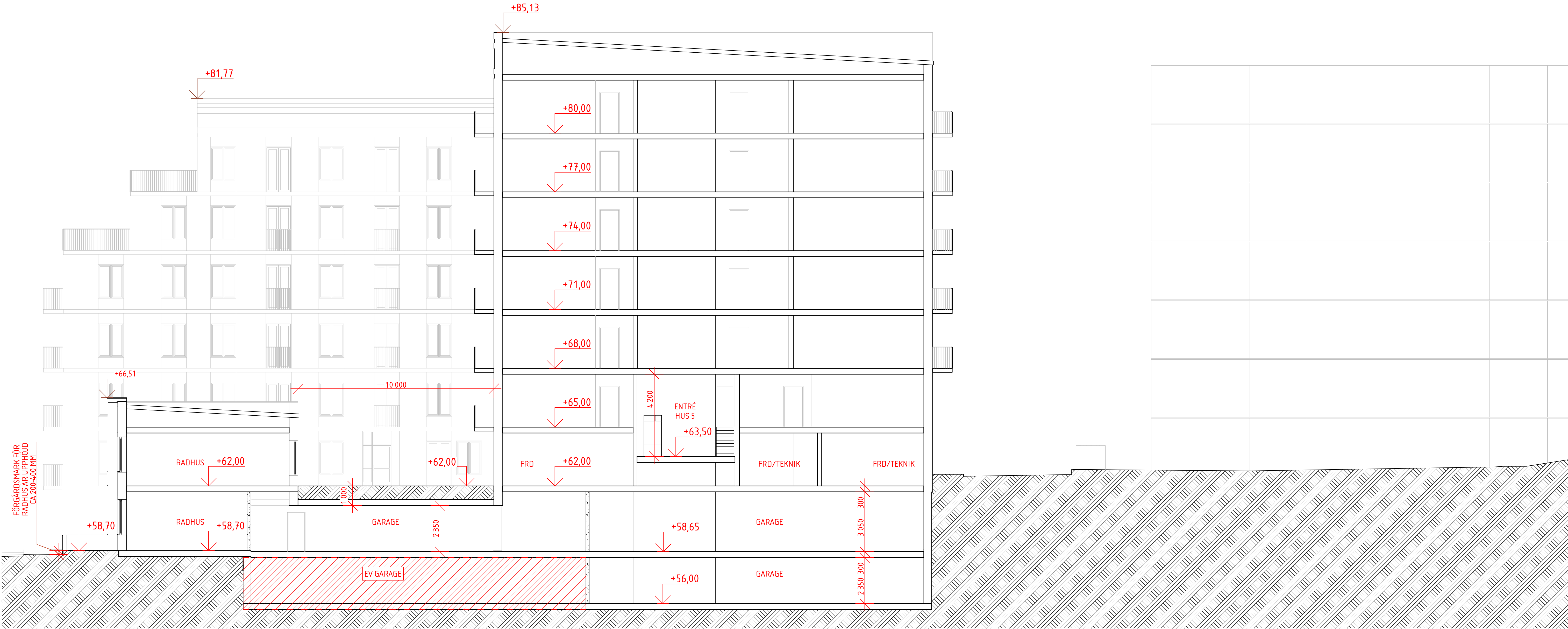


SEKTION S2, 1:100

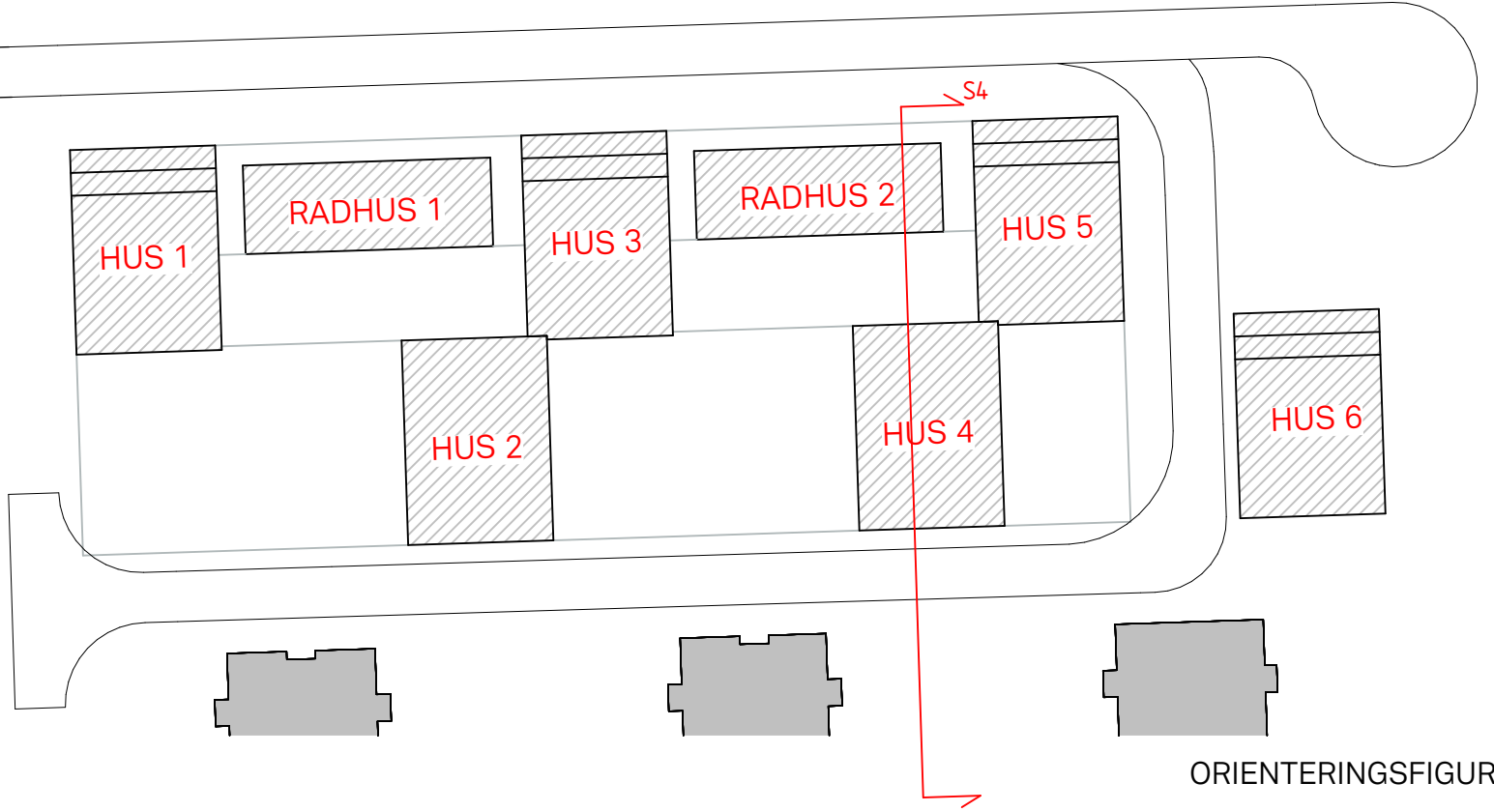


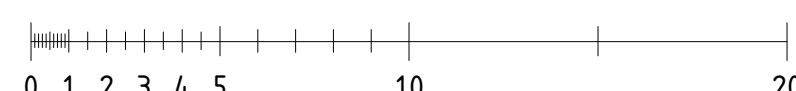
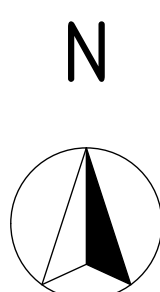
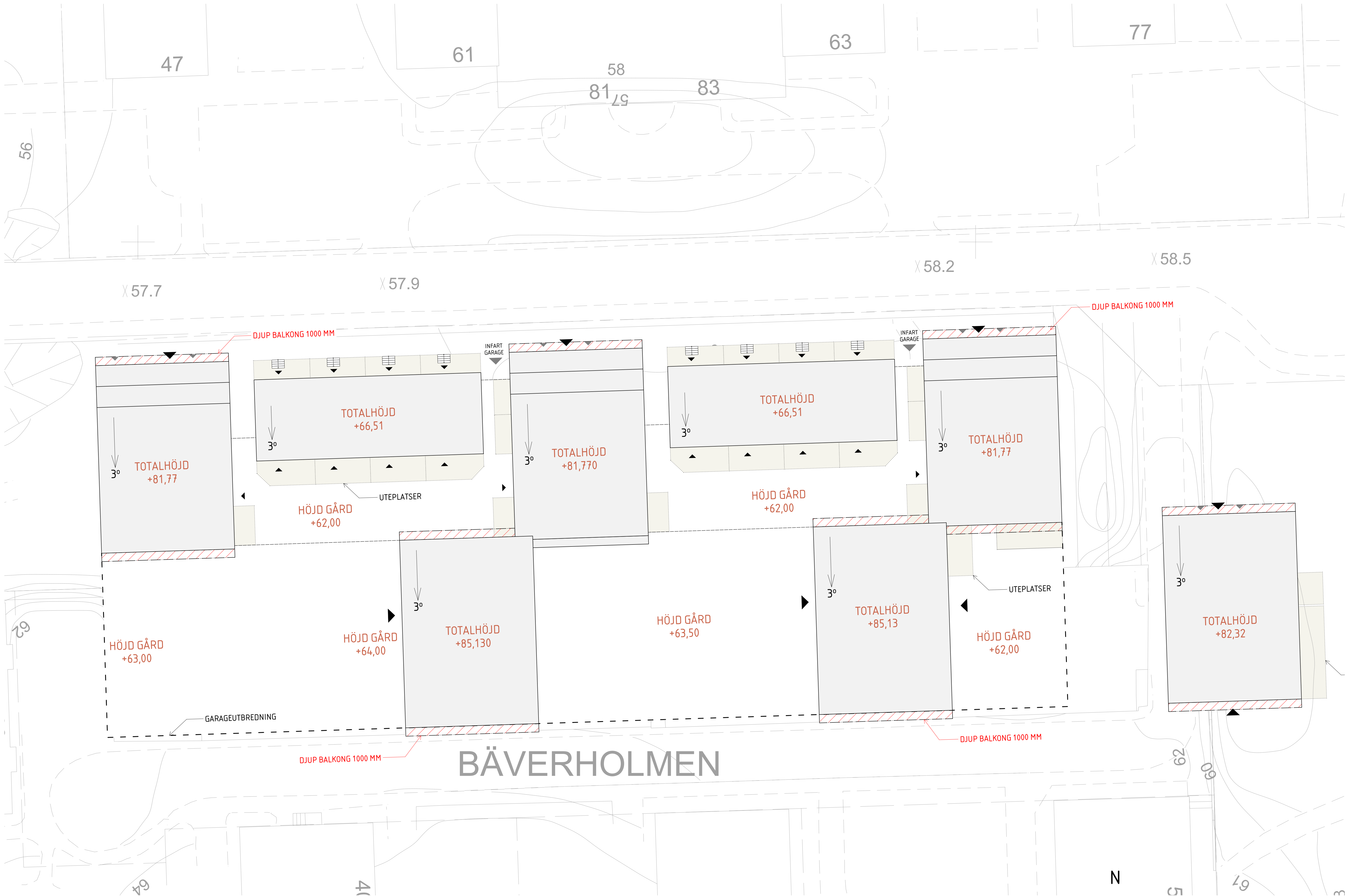
SEKTION S3, 1:100

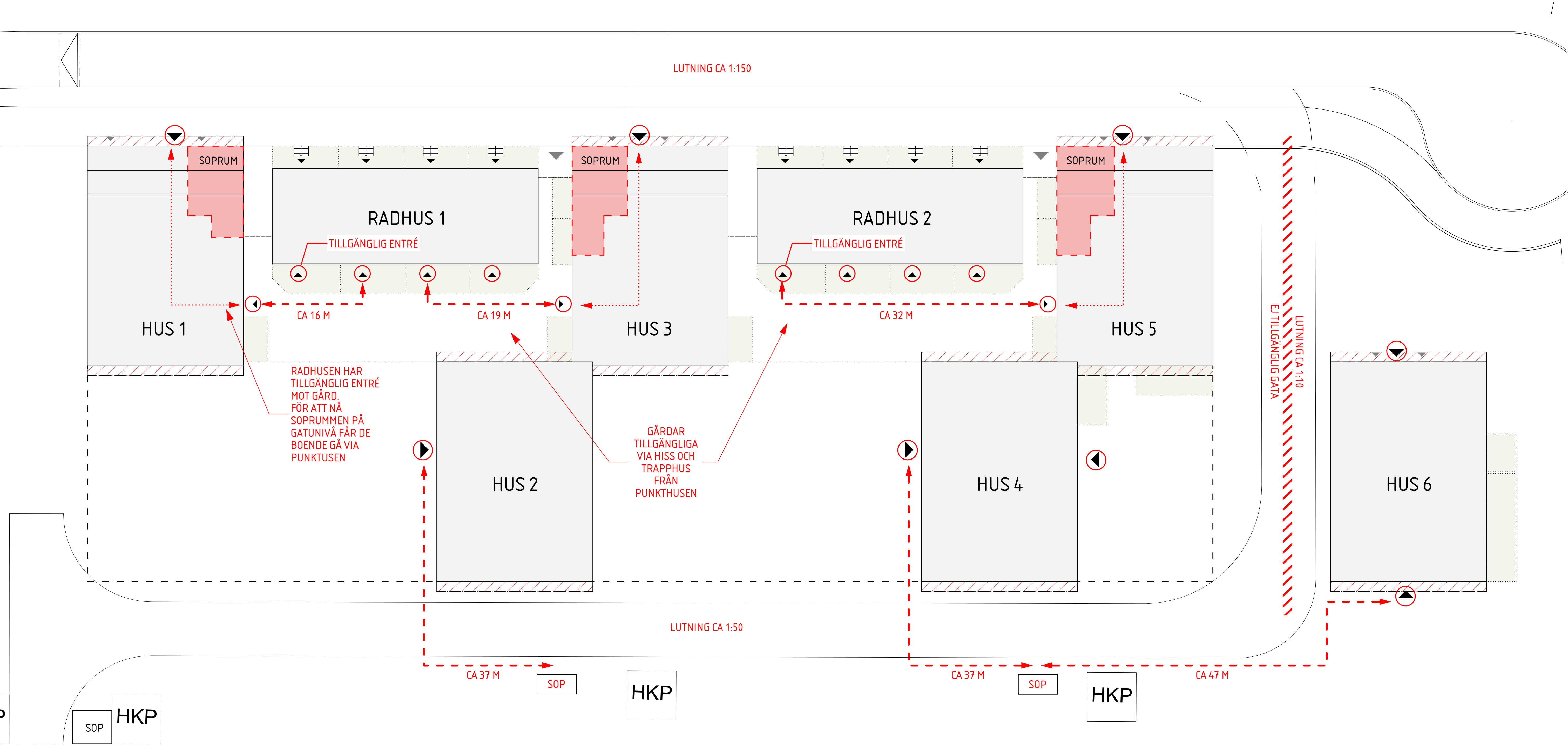




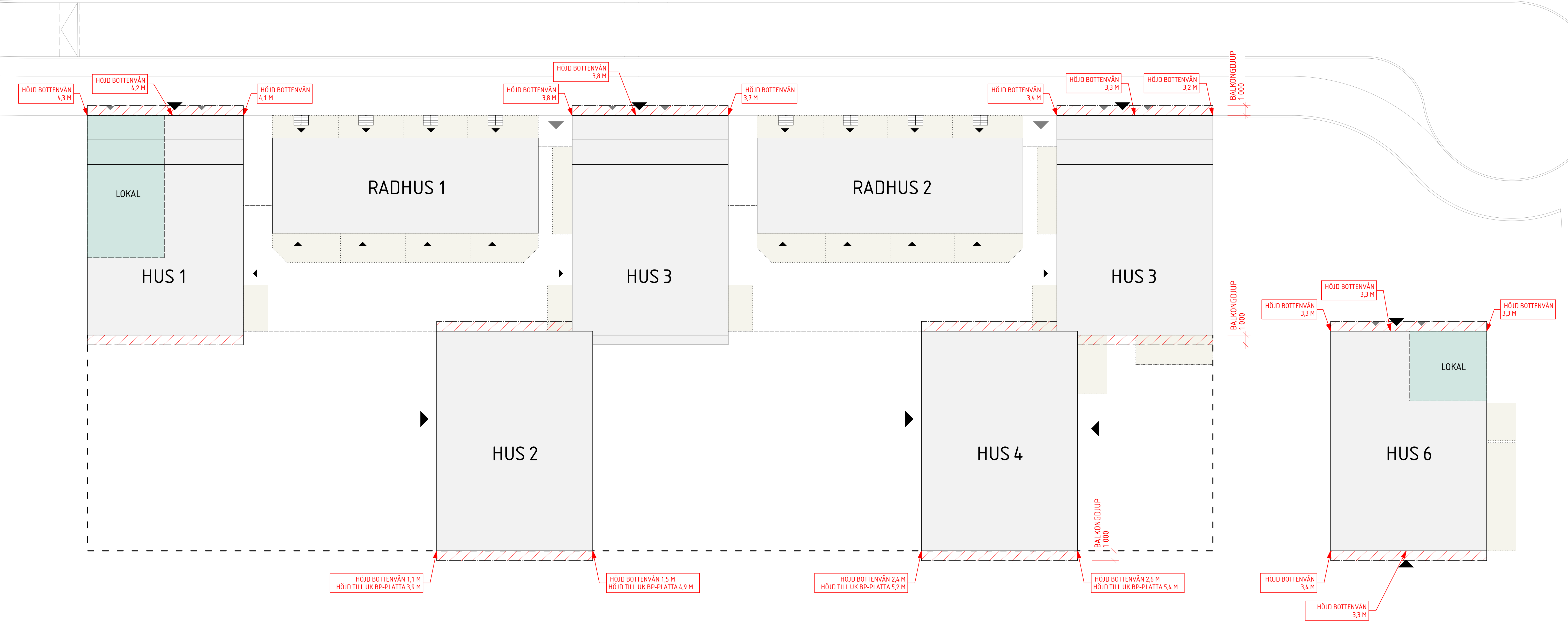
SEKSION S4, 1:100







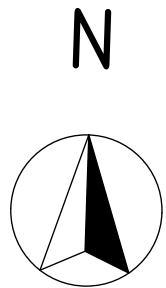
BÄVERHOLMEN



A_BTA BÄVERHOLMEN	
, BTA LJUS	
PLAN 10	1 194
PLAN 11	2 136
PLAN 12	2 135
PLAN 13	2 135
PLAN 14	2 135
PLAN 15	1 917
PLAN 16	1 699
PLAN 17	712
	14 064 m²
, BTA MÖRK	
PLAN 09	3 567
PLAN 10	3 732
PLAN 11	477
	7 777 m²
	21 841 m²

ANTAL LHG/HUS								
HUS 1	HUS 2	HUS 3	HUS 4	HUS 5	HUS 6	RADHUS 1	RADHUS 2	
9	11	9	11	9	10			
15	17	15	19	14	14			
	1		1					
5	6	5	6	6	7	4	4	
1		1		1	1			
30	35	30	37	30	32	4	4	

TOTALT ANTAL LGH FÖR BÄVERHOLMEN
202



ENERGIANVÄNDNING BÄVERHOLMEN

Bäverholmen består av 6 st punkthus i 6-7 vån samt 2 st radhus i 2 vån. Samtliga hus utom ett av punkthusen angränsar mot ett ouppvärt garage.

UTFORMNING

Punkthusen i Bäverholmen är 5-7 våningar och har en enkel plangeometri samt byggs ovanpå ett garage (med undantag för Hus 6). Den enkla geometrin i kombination med antalet våningar ger husen en bra formfaktor (1,03-1,18). Husen är placerade så att de endast vänder sig mot söder med sin ena kortsida. Husen har en längsgående balkong placerad på dessa fasader vilket bör ge en god solavskärmning. Vid behov kan fönster kompletteras med persienner.

Radhusen har en sämre formfaktor (2,6) främst pga sin låga höjd. Utöver det bidrar radhusens gestaltning som bygger på livförsjutningar i fasad, med en ökad omslutningsarea. För att få en god energiprestanda för radhusen krävs troligtvis mer väggisolering och bättre presterande fönster. En liten andel fasad inklusive fönster vänder sig mot söder. För solavskärmning räcker mellanliggande/utanpåliggande persienner i fönster.

SOLCELLER

Punkthusens orientering gör, i kombination med att de har platta tak, att de enkelt kan förses med solceller/solfångare.

