

CENTRALA BREDÄNG

VITA LILJAN 3-4 & UTILE DULCI

Anpassningar buller
2024-11-01

CENTRALA BREDÄNG VITA LILJAN 3-4 & UTILE DULCI

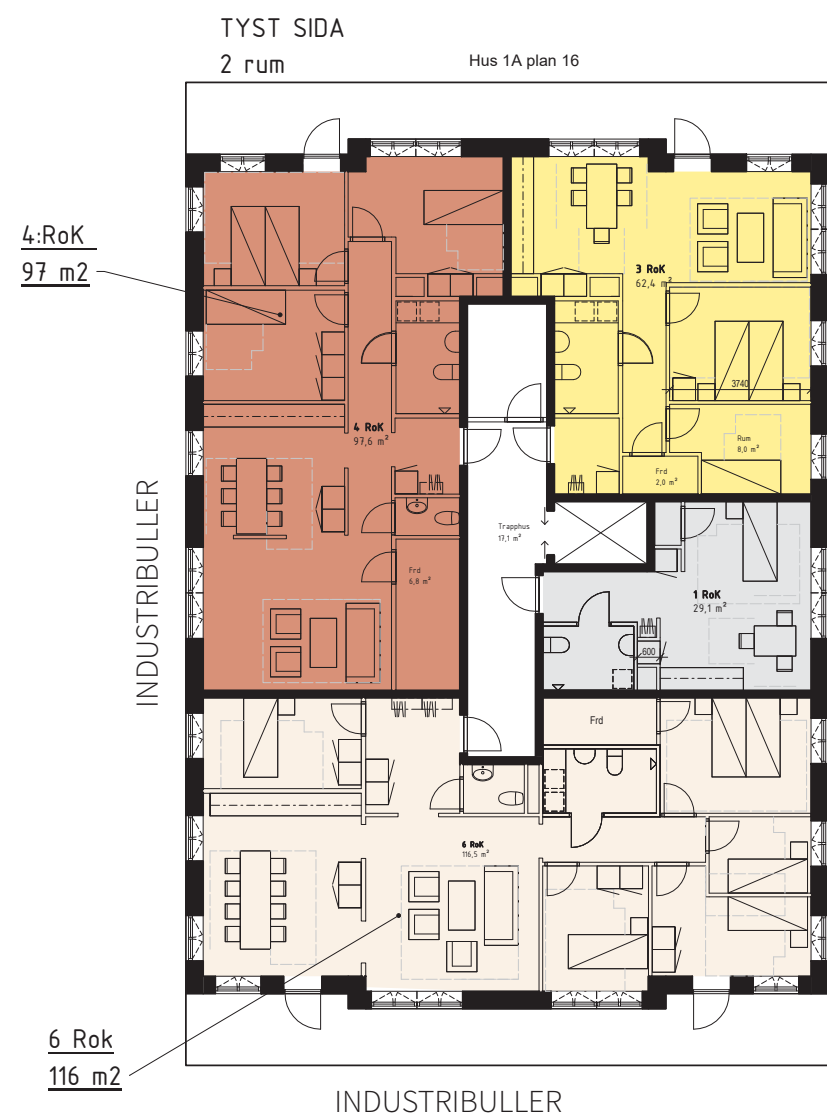
Anpassningar buller

Vita Liljan - industribuller..... sid 3

Utile Dulci - buller från gata sid 4

VITA LILJAN 3-4

Hantering av industribuller



Plan 16 hus 1A
1:200

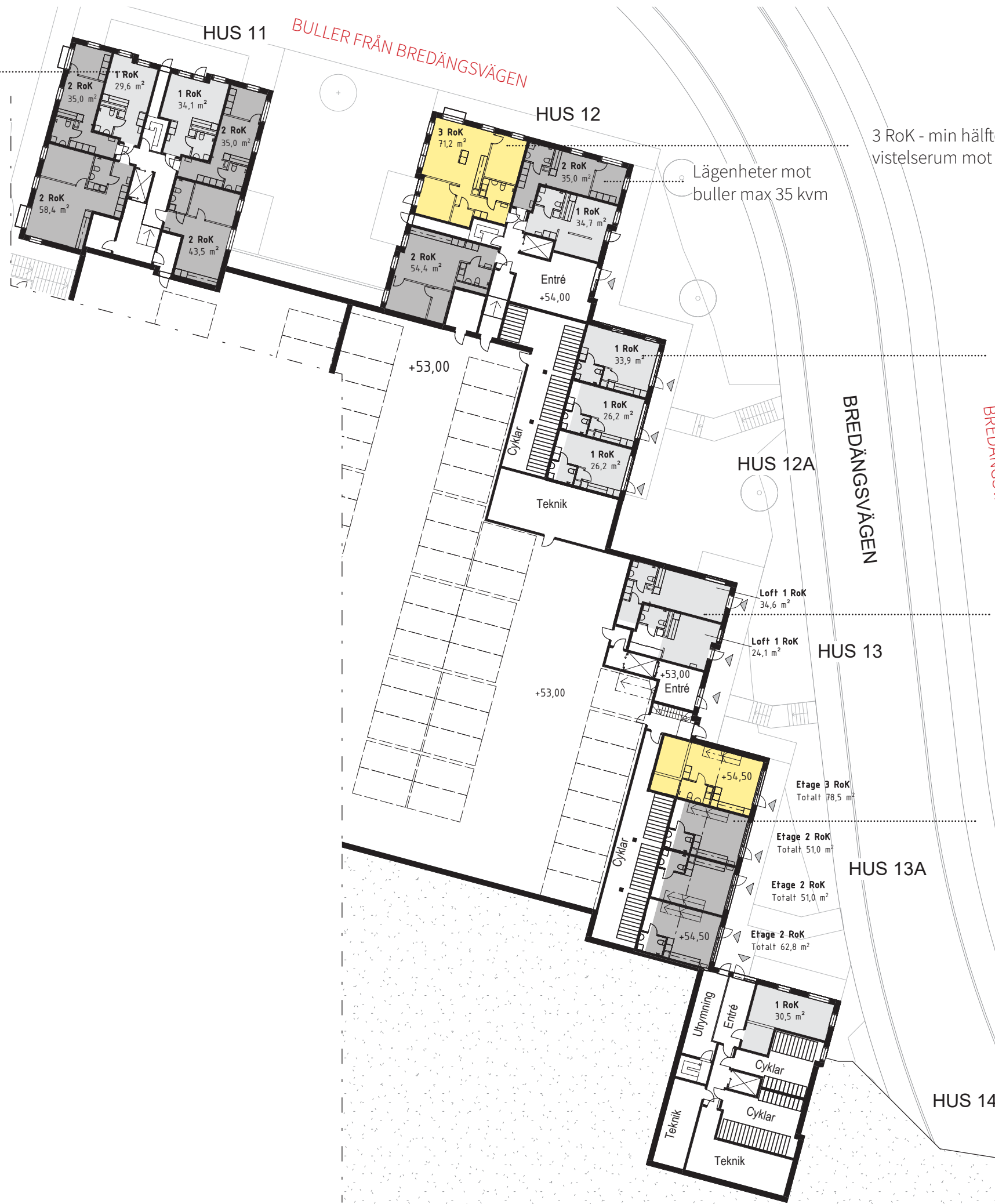


Situationsplan

1:1000

UTILE DULCI Hantering av buller

Lägenheter mot
buller max 35 kvm



Plan 09
1:400

UTILE DULCI

Hantering av buller

Lägenheter mot
buller max 35 kvm

I etage placeras hälften eller mer än hälften
av boningsrummen mot gård (tyst sida)

I etage placeras hälften eller mer än hälften
av boningsrummen mot gård (tyst sida)

3 RoK - min hälften av
vistelserum mot tyst sida

3 RoK - min hälften av
vistelserum mot tyst sida

Lägenheter mot
buller max 35 kvm

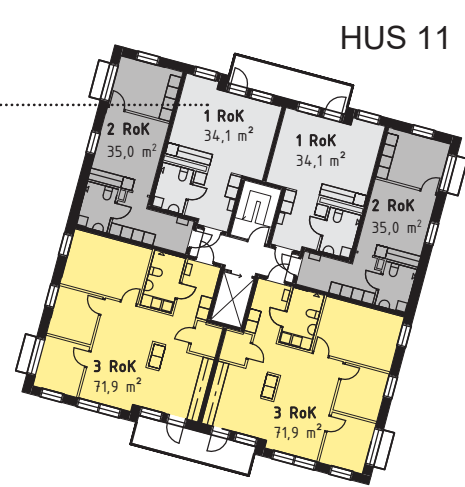


Plan 10
1:400

UTILE DULCI

Hantering av buller

Lägenheter mot
buller max 35 kvm

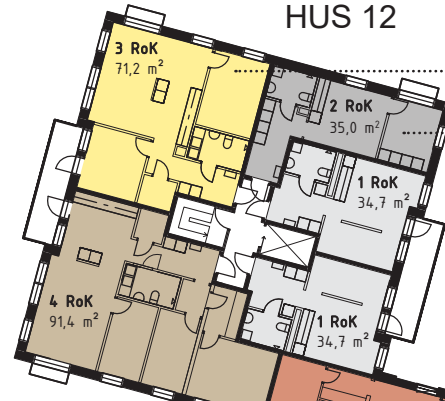


BULLER FRÅN BREDÅNGSVÄGEN

HUS 12

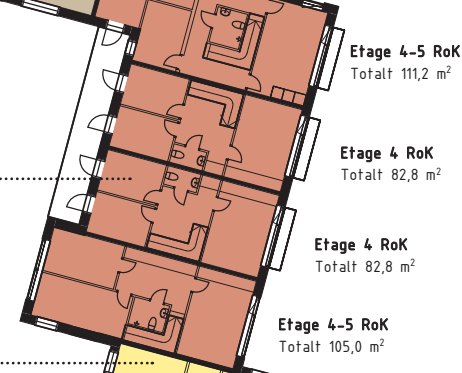
Lägenheter mot
buller max 35 kvm

3 RoK - min hälften av
vistelserum mot tyst sida



I etage placeras hälften eller mer än hälften
av boningsrummen mot gård (tyst sida)

3 RoK - min hälften av
vistelserum mot tyst sida



HUS 12A

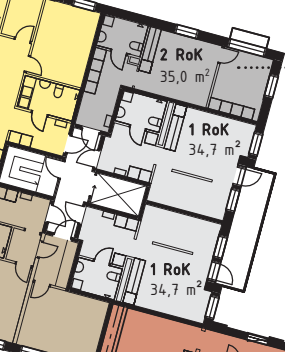
Lägenheter mot
buller max 35 kvm

HUS 13

BULLER FRÅN
BREDÅNGSVÄGEN

I etage placeras hälften eller mer än
hälften av boningsrummen mot gård
(tyst sida). Plan 12 lika övervåning i 12A

3 RoK - min hälften av
vistelserum mot tyst sida



Etage 4-5 RoK
Totalt 111,2 m²

Etage 4 RoK
Totalt 82,8 m²

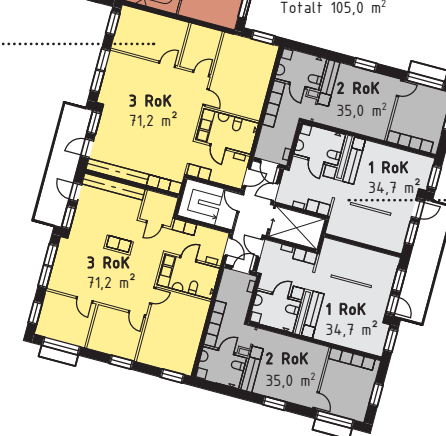
Etage 4 RoK
Totalt 82,8 m²

Etage 4-5 RoK
Totalt 105,0 m²

HUS 13A

Lägenheter mot
buller max 35 kvm

HUS 14



Plan 11
1:400