

## LILLHOLMEN

### Beskrivning av bebyggelsens gestaltning.

#### Volymbearbetning

Punkthusen inordnar sig volymmässigt i den existerande bebyggelsen och anpassas till befintlig bebyggelsestruktur. Mot Stångholmsbacken skapas ett tydligt definierat gaturum genom punkthusen och deras sammanhållande länkar som består av radhus. Punkthusens utbredning ges en tydlig definition i gaturummet. Punkthusens längsgående balkonger mot norr och söder förstärker deras riktning och förtydligar den rektangulära formen.

Den norra fasadens två översta planen dras in och ger en lägre höjd och skuggning mot gatan.

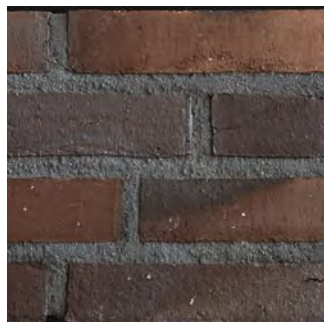


#### Fasader och materialitet

Fasader kläs med skivmaterial, tex rockwood beech, som sågas i bredder om ca 300 mm och monteras stående. I nivå av balkongbjälklag bryts beklädnaden av en horisontell plåtprofil i grafit- grå kulör. Fönsterpartier strävar efter en vertikalitet och den lodräta riktningen på partier och de grafitgrå fyllningarna gör att volymen upplevs slankare.



Skivmaterial typ Rockwood Beech



Tegelfasad Forest



Plåtdetaljer och räcken - RAL 7016 -

## Sockel

Sockel utförs lika radhus i tegel, tex brown devil men med en mörkare fog för att tydliggöra punkthusets form i gaturummet. Punkthusens sockel i tegel ges en detaljering och rusticering genom att varannan tegelrad skjuts ut i fasadliv. Där sockelelement behövs för anslutning mot gatan kommer dessa att utföras i betong i kulör lika angränsande tegelfog.

Tillgängliga bostadentreér endast från gårdssidan då Stångholmsbacken är för brant för att uppnå krav. Entréer från gata utformas men dessa är ej tillgängliga. Däremot finns det andra tillgängliga entreér till lokaler, komplement utrymmen från Stångholmsbacken i volymernas socklar som skapar en öppenhet, transparens och ett aktivt och tryggt gaturum.

Garagedfarter har utformats med en tydlighet men utförs med små funktionsmått.

## Balkonger och räcken

Balkonger mot Stångholmsbacken går utmed hela fasaden och är 1 meter djupa. De två översta planen dras in mot norr och där skapas större terrasser. In mot gården är balkongerna 1500 mm djupa och vänder sig mot söder och bostadsgården. Balkongerna utförs i betong med kantavtäckning i plåt. Räcken i metall lika kulör som partier. Balkongerna sträcker sig utmed hela kortsidorna horisontellt.

## Tak och takfot

Takfot utförs indragen med en indragen plåtavtäckning där hänggränna fälls in. Takform är låglutande tak, där takfoten får samma höjd runt hela fasaden.

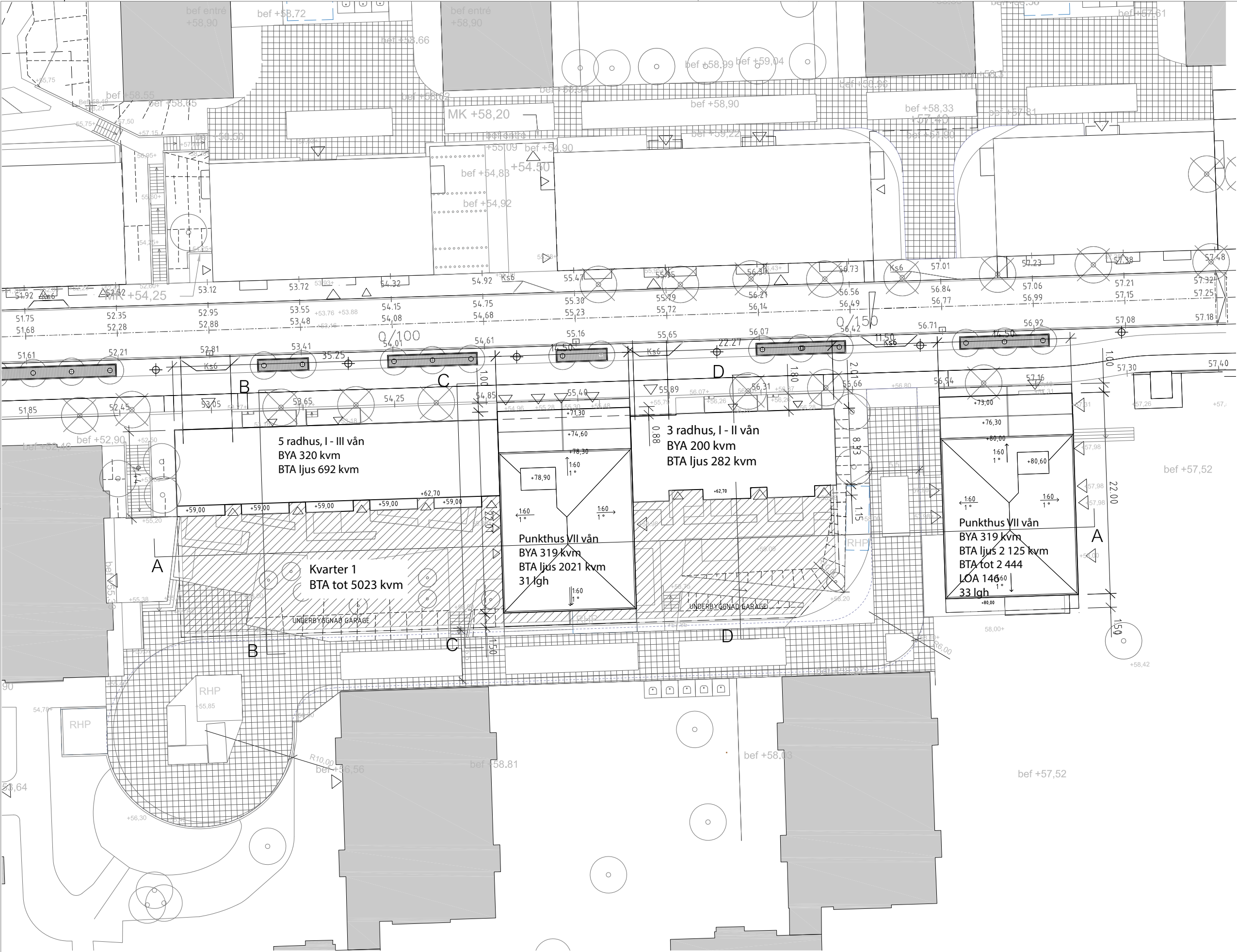
## Radhus

Radhusens tegel är slätt, lagt i vilt förband, med utdragna koppar som en omfattning på varje sida om stuprör. Radhusens fasad avslutats uppåt med en bearbetad takfot, med en kant av stående tegel. Fönsterpartier och dörrar kulör lika punkthus, grafitgrå.

Framför radhusen utformas små förträdgårdar mot Stångholmsbacken. De radhus som ej har möjlighet att ha förträdgård utformas med en grönyta framför radhusen och gör gaturummet grönt, tryggt och aktivt.

Mot gården ligger de tillgängliga entreérna för radhusen.





FÖRKLARINGAR

PLUSHÖJDER OCH HUVUDMÅTT ANGES I METER

OMFATTNING UNDERBYGGNAD GARAGE

BET	ANT	ÄNDRINGEN AVSER	DATUM	SIGN
-----	-----	-----------------	-------	------

PRELIMINÄRHANDLING

Lillholmen  
Skärholmen

☒ A DREEM ARKITEKTER  
Erk. Dahlbergsgatan 15, 411 26 Göteborg 031 20 20 11

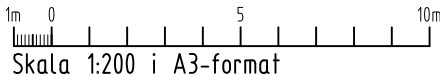
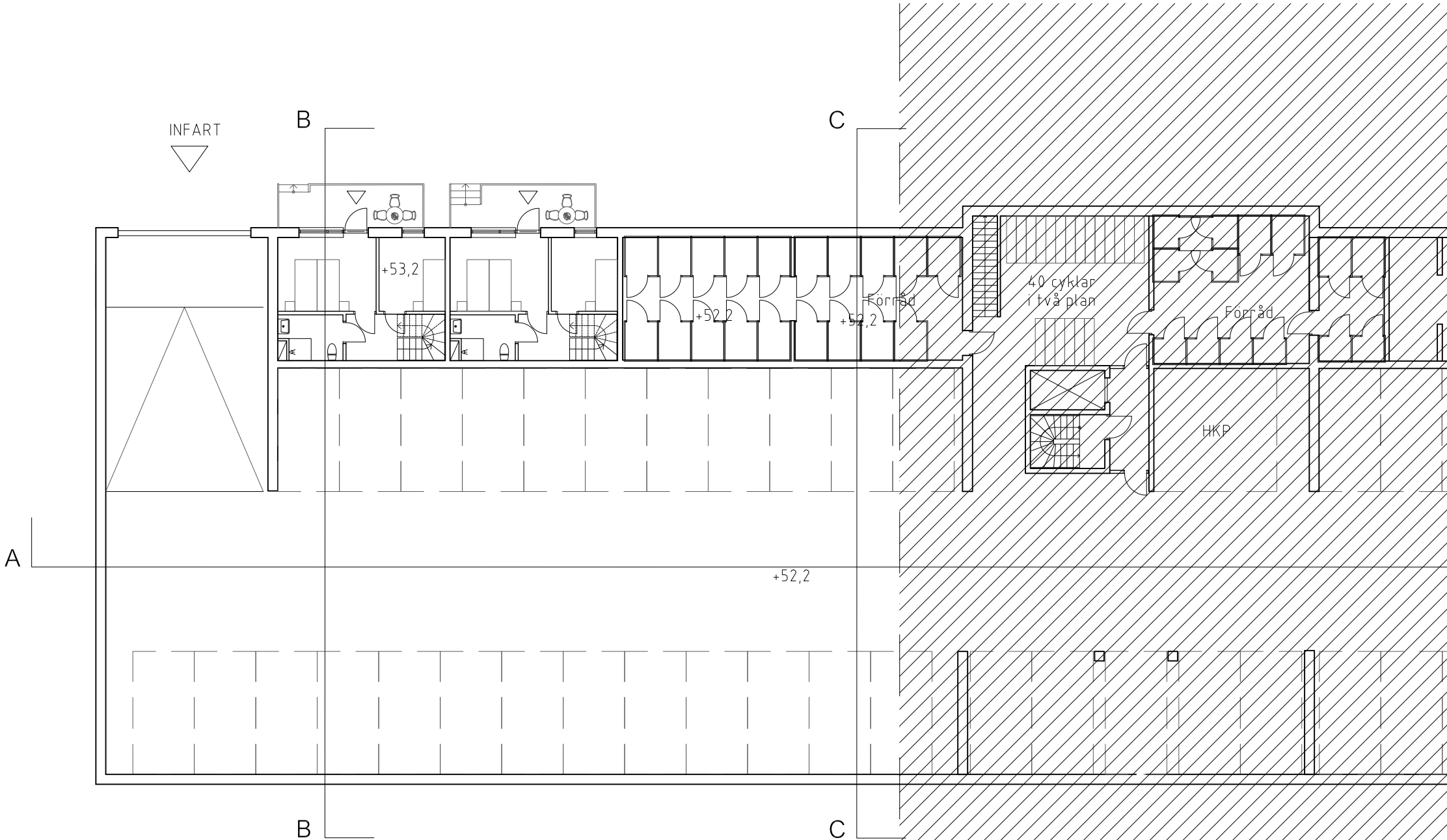
UPPDRAG NR 1790 01	RITAD/KONSTR AV PSV	HANDLÄGGARE Pär Simonsson
DATUM 20 05 29	ANSVARIG Maya Iwdal	

Lillholmen  
Situationsplan

SKALA 1:400 (A3)	NUMMER A-01.1-0001	BET
---------------------	-----------------------	-----

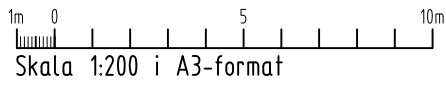
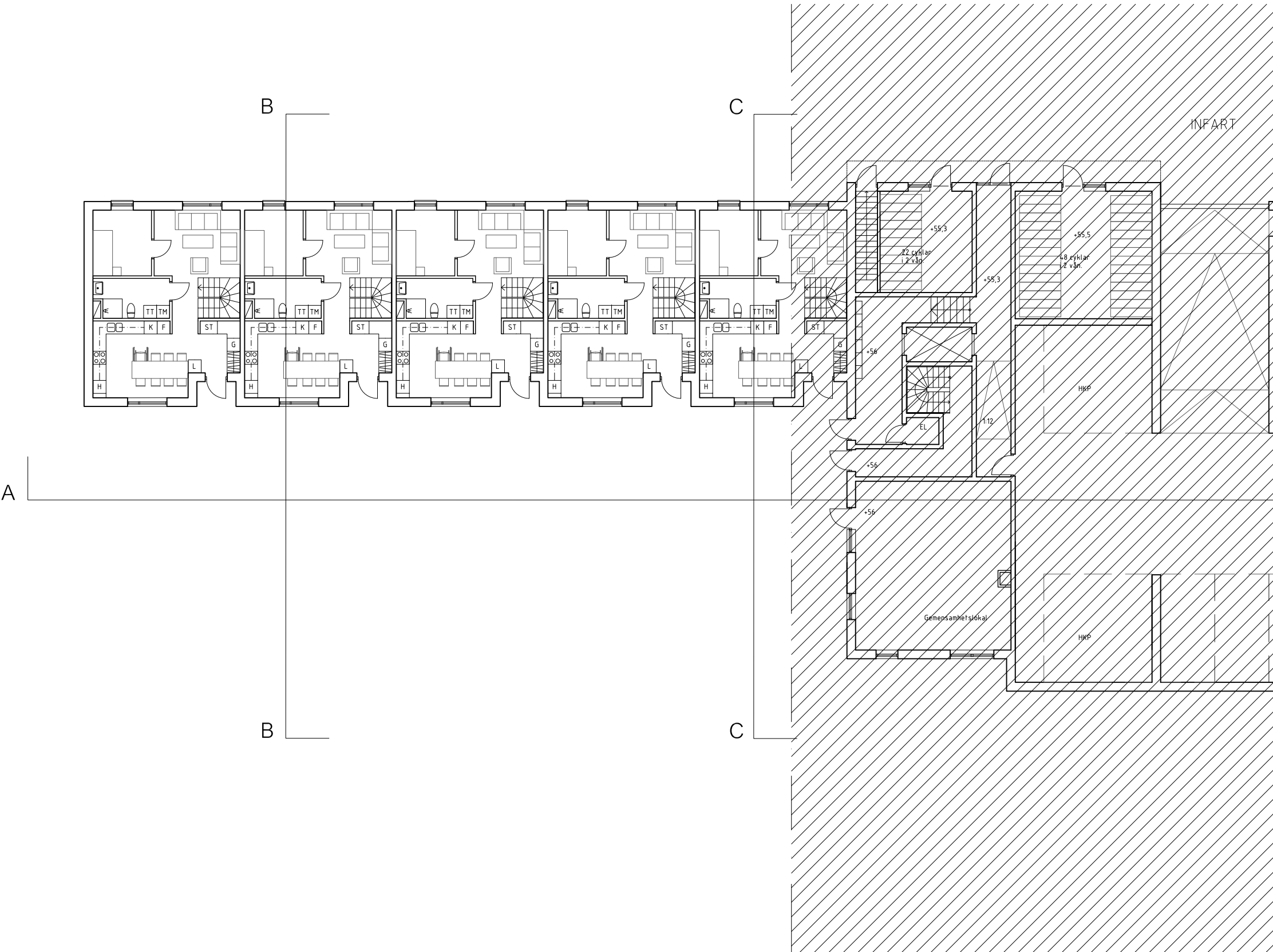




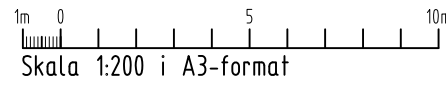


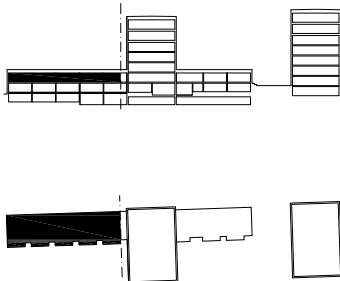
BET	ANT	ÄNDRINGEN AVSER	DATUM	SIGN
<b>PRELIMINÄRHANDLING</b>				
<b>Lillholmen</b> Skärholmen				
X	A	DREEM ARKITEKTER Erik Dahlbergsgatan 14, 411 26 Göteborg    031 20 20 11		
UPPDRAG NR <b>1790 01</b>	RITAD/KONSTR AV <b>PSV</b>	HANDLÄGGARE <b>Pär Simonsson</b>		
DATUM <b>20 05 29</b>	ANSVARIG <b>Maya Iwdal</b>			
Planritning Västra Huset Plan 1 Del 1 (Bottenplan)				
SKALA 1:200 (A3)	NUMMER <b>A-40.1-1001</b>			I BET





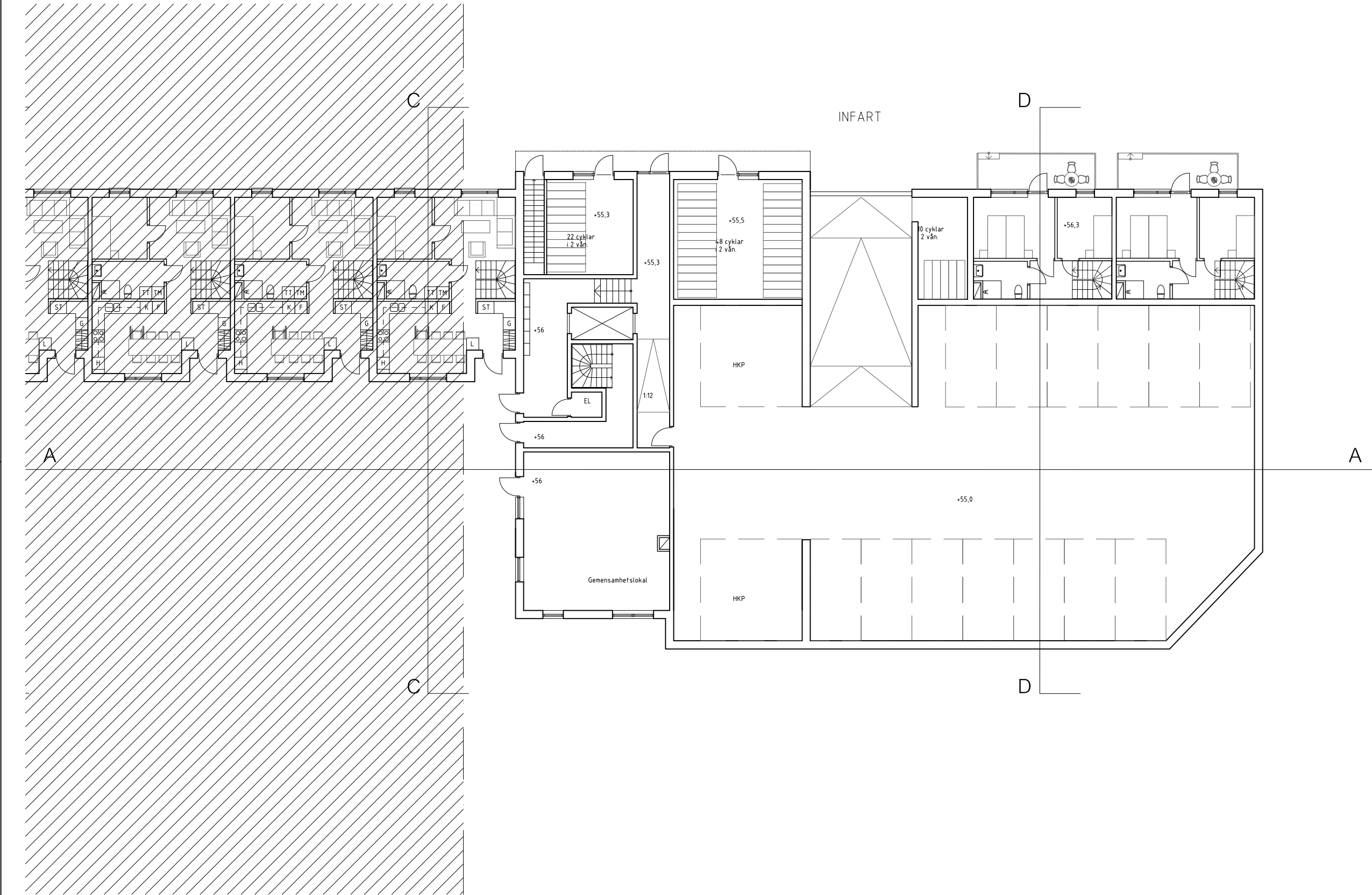
BET	ANT	XNDRINGEN	AVSER	DATUM	SIGN
PRELIMINÄRHANDLING					
<div> <div>Lillholmen</div> <div>Skärholmen</div> </div> <div> <div> <div>X</div> <div>A</div> </div> <div> <div>DREEM ARKITEKTER</div> <div> <div> <div>Erk Dahlbergsgatan 15, 411 26 Göteborg</div> <div>031 20 20 11</div> </div> </div> </div> </div>					
UPPDRAG NR		RITAD/KONSTR AV		HANDLÄGGARE	
1790 01		PSV		Pär Simonsson	
DATUM		ANSVARIG			
20 05 29		Maya Iwdal			
Planritning					
Västra Huset					
Plan 2 Del 1 (Gatuplan)					
SKALA		NUMMER		I BET	
1:200 (A3)		A-40.1-1002			



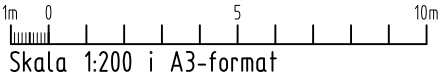
BET	ANT	XNDRINGEN	AVSER	DATUM	SIGN
PRELIMINÄRHANDLING					
					
Lillholmen Skärholmen					
X	A	DREEM ARKITEKTER Erik Dahlbergsgatan 15, 411 26 Göteborg 031 20 20 11			
UPPDRAG NR 1790 01		RIITAD/KONSTR AV PSV	HANDLÄGGARE Pär Simonsson		
DATUM 20 05 29		ANSVARIG Maya Iwdal			
Planritning Västra Huset Plan 3 Del 1 (Gårdsplan)					
SKALA 1:200 (A3)		NUMMER A-40.1-1003			I BET

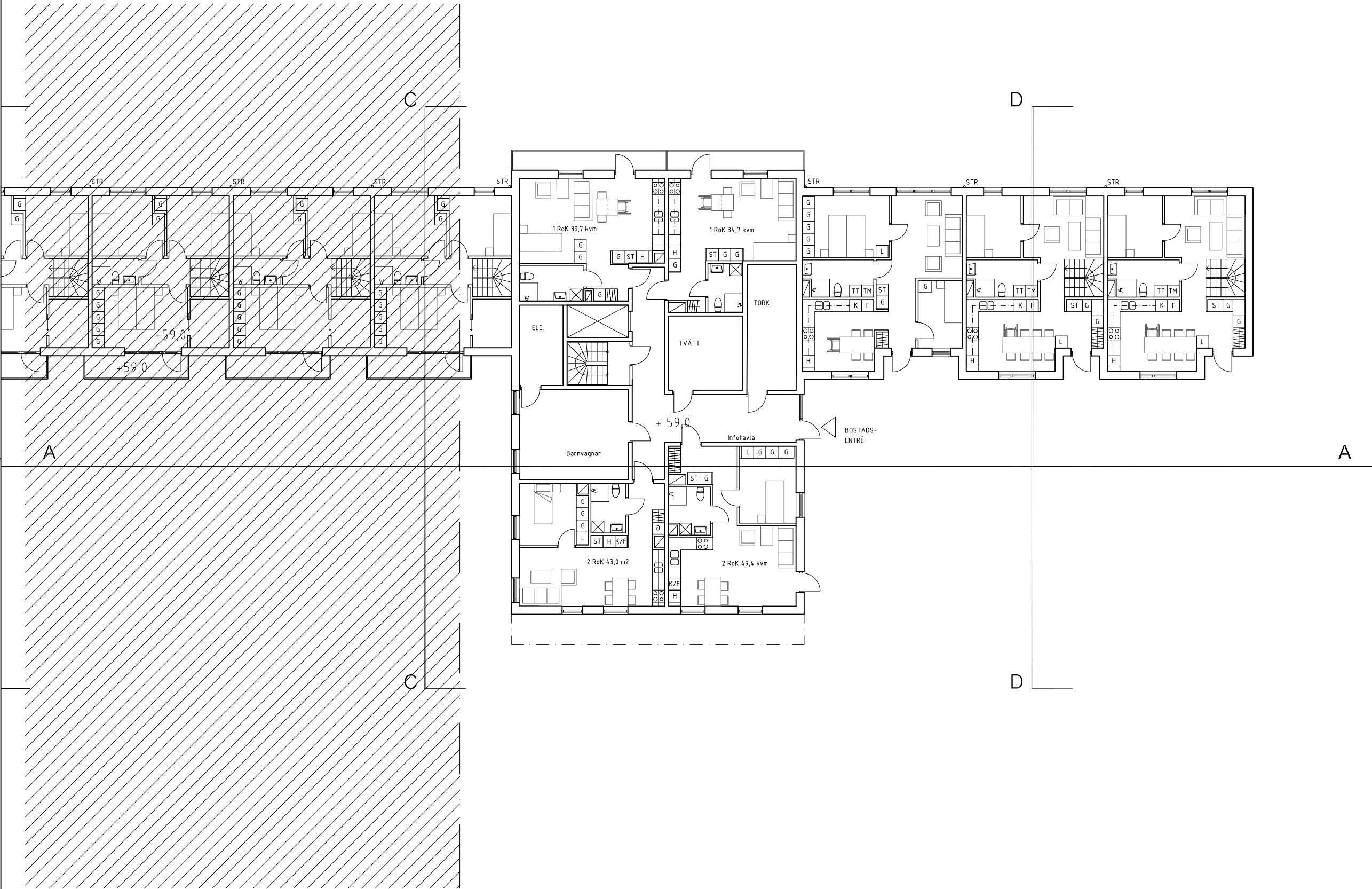
BET	ANT	ÄNDRINGEN AVSER	DATUM	SIGN
<b>PRELIMINÄRHANDLING</b>				
<p>The drawing area contains two sets of architectural drawings. The top set shows a side elevation of a building with multiple levels and a central section highlighted with a dashed vertical line. To its right is another elevation or section view. The bottom set shows a plan view of a building footprint, with one part shaded black and another part outlined. A dashed vertical line also passes through this plan view.</p>				
<b>Lillholmen</b> Skärholmen				
X	A	DREEM ARKITEKTER Erik Dahlbergsgatan 14, 411 26 Göteborg      031 20 20 11		
UPPDRAG NR <b>1790 01</b>		RITAD/KONSTR AV <b>PSV</b>	HANDLÄGGARE <b>Pär Simonsson</b>	
DATUM <b>20 05 29</b>		ANSVARIG <b>Maya Iwdal</b>		
Planritning Västra Huset Plan 1 Del 2 (Bottenplan)				
SKALA <b>1:200 (A3)</b>	NUMMER <b>A-40.1-2001</b>			I BET



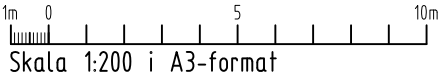
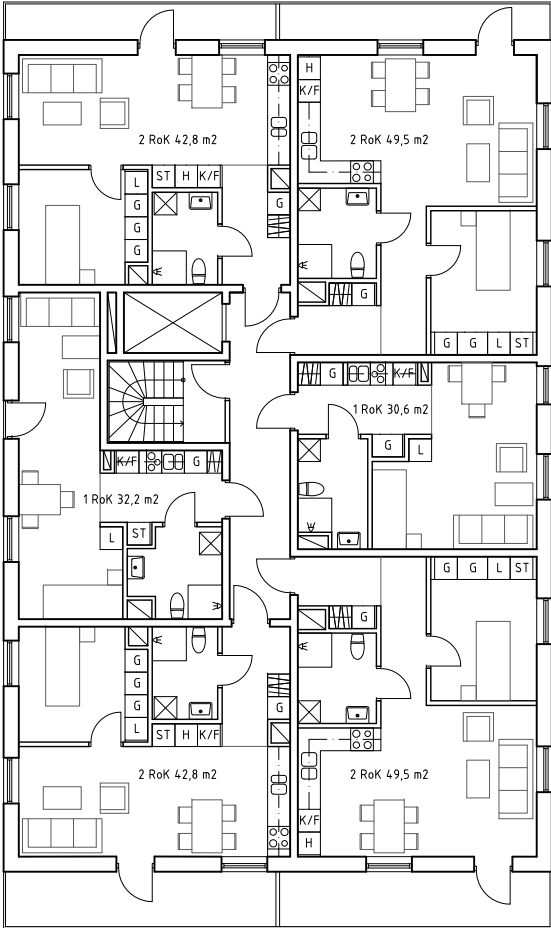


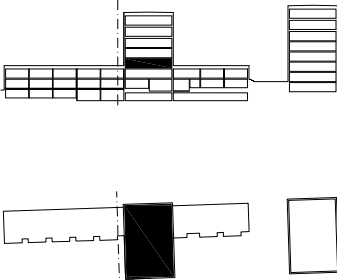
BET	ANT	ÄNDRINGEN	AVSER	DATUM	SIGN
PRELIMINÄRHANDLING					
<b>Lillholmen</b> Skärholmen					
X A DREEM ARKITEKTER Erk. Dahlbergsgatan 15, 411 26 Göteborg 031 20 20 11					
UPPDRAG NR 1790 01					
RITAD/KONSTR AV PSV					
HANDLÄGGARE Pär Simonsson					
DATUM 20 05 29					
ANSVARIG Maya Iwdal					
Planritning					
Västra Huset					
Plan 2 Del 2 (Gatuplan)					
SKALA 1:200 (A3)					
NUMMER A-40.1-2002					
BET					



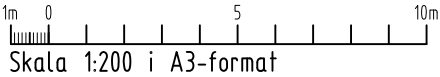
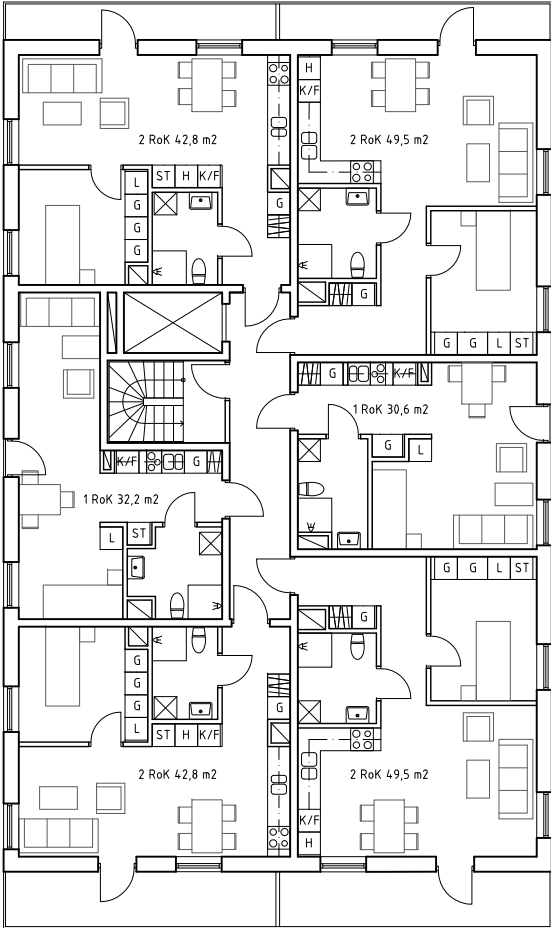


BET	ANT	ÄNDRINGEN AVSER		DATUM	SIGN
PRELIMINÄRHANDLING					
Lillholmen Skärholmen					
X	A	DREEM ARKITEKTER Erik Dahlbergsgatan 15, 411 26 Göteborg 031 20 20 11			
UPPDRAG NR 1790 01		RITAD/KONSTR AV PSV		HANDLÄGGARE Pär Simonsson	
DATUM 20 05 29		ANSVARIG Maya Iwdal			
Planritning Västra Huset Plan 3 Del 2 (Gårdsplan)					
SKALA 1:200 (A3)		NUMMER A-40.1-2003			I BET

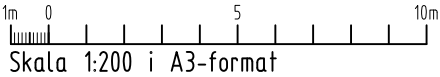
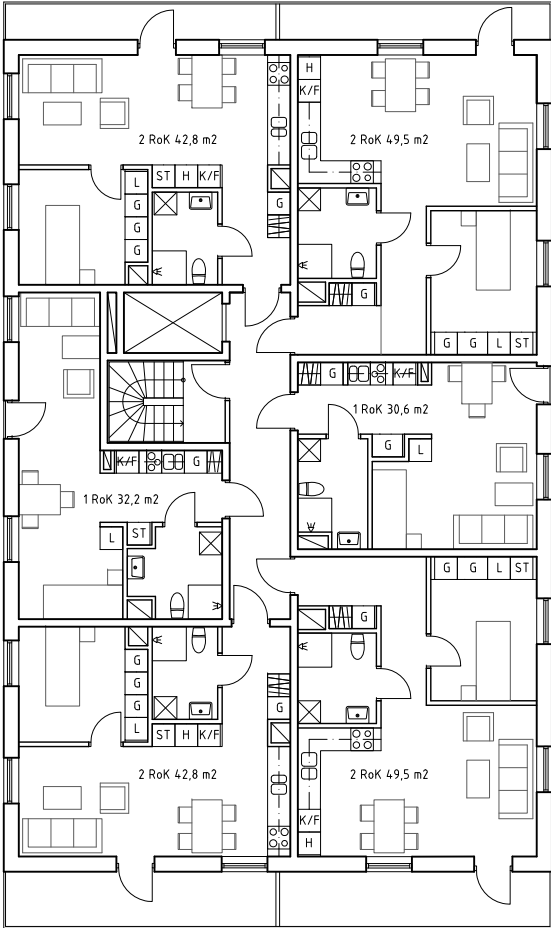


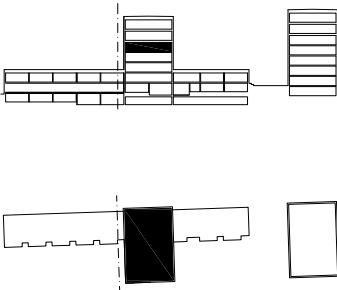
BET	ANT	ÄNDRINGEN AVSER		DATUM	SIGN
PRELIMINÄRHANDLING					
					
Lillholmen Skärholmen					
X	A	DREEM ARKITEKTER Erik Dahlbergsgatan 15, 411 26 Göteborg 031 20 20 11			
UPPDRAG NR 1790 01		RITAD/KONSTR AV PSV		HANDLÄGGARE Pär Simonsson	
DATUM 20 05 29		ANSVARIG Maya Iwdal			
Planritning Västra Huset Plan 4					
SKALA		NUMMER			I BET
1:200 (A3)		A-40.1-2004			

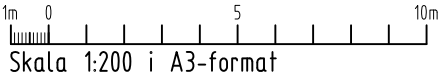
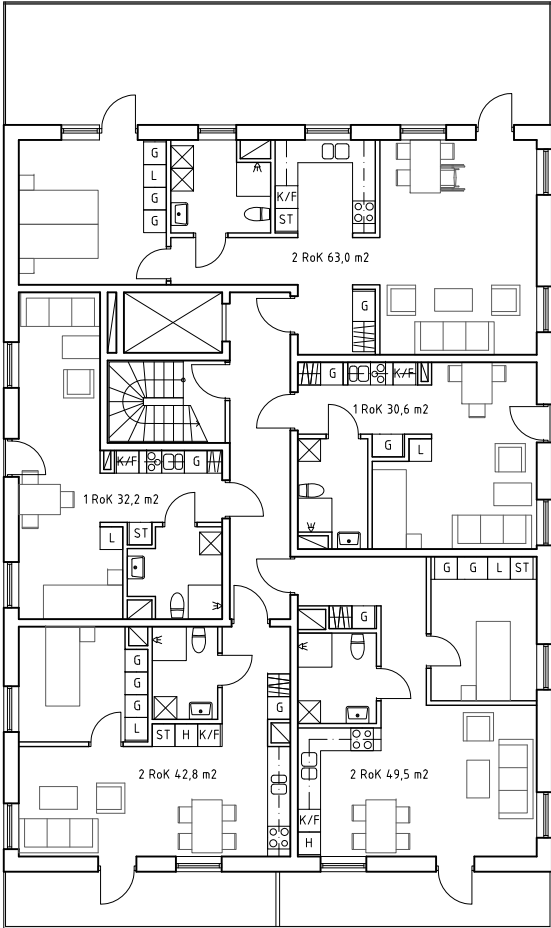


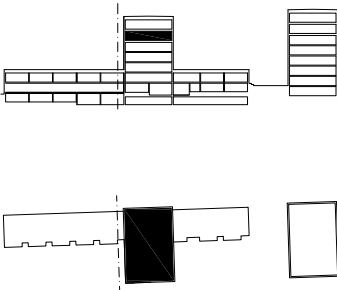


BET	ANT	ÄNDRINGEN	AVSER	DATUM
				SIGN
PRELIMINÄRHANDLING				
Lillholmen Skärholmen				
X	A	DREEM ARKITEKTER Erik Dahlbergsgatan 15, 411 26 Göteborg 031 20 20 11		
UPPDRAG NR 1790 01		RITAD/KONSTR AV PSV		HANDLÄGGARE Pär Simonsson
DATUM 20 05 29		ANSVARIG Maya Iwdal		
Planritning Västra Huset Plan 5				
SKALA 1:200 (A3)		NUMMER A-40.1-2005		BET

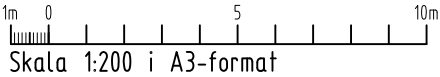


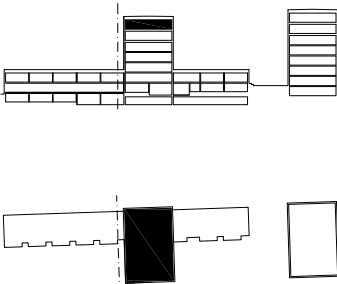
BET	ANT	ÄNDRINGEN AVSER		DATUM	SIGN
PRELIMINÄRHANDLING					
					
Lillholmen Skärholmen					
X	A	DREEM ARKITEKTER Erik Dahlbergsgatan 15, 411 26 Göteborg 031 20 20 11			
UPPDRAG NR 1790 01		RITAD/KONSTR AV PSV		HANDLÄGGARE Pär Simonsson	
DATUM 20 05 29		ANSVARIG Maya Iwdal			
Planritning Västra Huset Plan 6					
SKALA 1:200 (A3)		NUMMER A-40.1-2006			BET

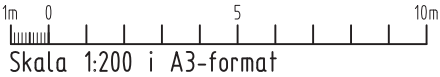
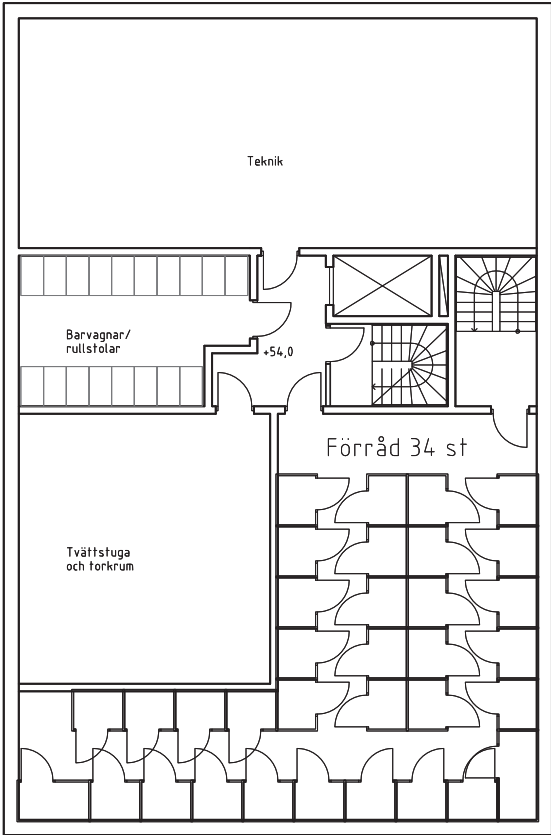


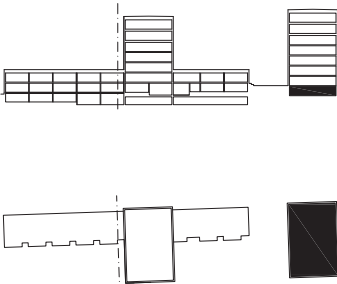
BET	ANT	ÄNDRINGEN AVSER		DATUM	SIGN
PRELIMINÄRHANDLING					
					
Lillholmen Skärholmen					
X	A	DREEM ARKITEKTER Erik Dahlbergsgatan 15, 411 26 Göteborg 031 20 20 11			
UPPDRAG NR 1790 01		RITAD/KONSTR AV PSV		HANDLÄGGARE Pär Simonsson	
DATUM 20 05 29		ANSVARIG Maya Iwdal			
Planritning Västra Huset Plan 7					
SKALA 1:200 (A3)		NUMMER A-40.1-2007			I BET

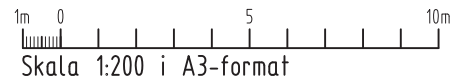
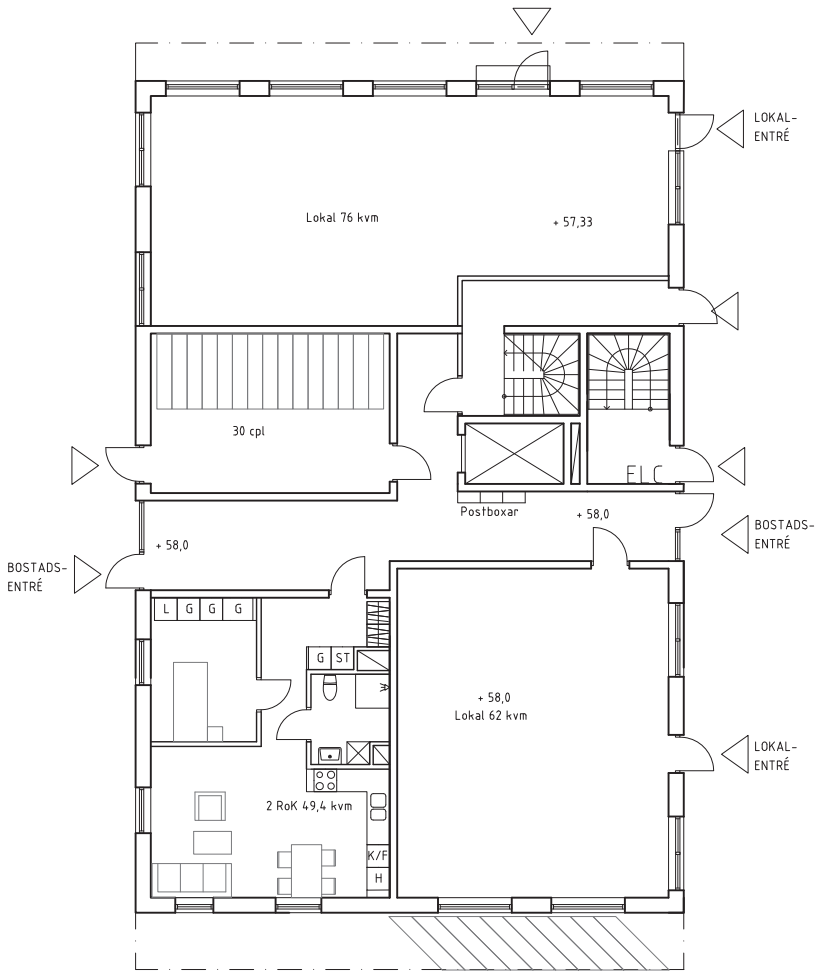


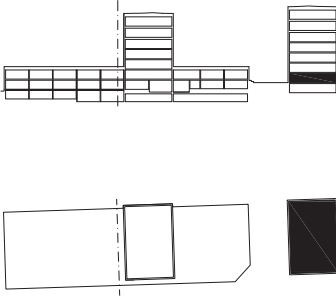


BET	ANT	ÄNDRINGEN	AVSER	DATUM
				SIGN
PRELIMINÄRHANDLING				
				
Lillholmen Skärholmen				
X	A	DREEM ARKITEKTER Erik Dahlbergsgatan 15, 411 26 Göteborg 031 20 20 11		
UPPDRAG NR 1790 01		RITAD/KONSTR AV PSV		HANDLÄGGARE Pär Simonsson
DATUM 20 05 29		ANSVARIG Maya Iwdal		
Planritning Västra Huset Plan 8				
SKALA		NUMMER		I BET
1:200 (A3)		A-40.1-2008		

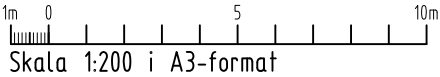


BET	ANT	ÄNDRINGEN AVSER		DATUM	SIGN
PRELIMINÄRHANDLING					
					
Lillholmen Skärholmen					
X	A	DREEM ARKITEKTER Erik Dahlbergsgatan 14, 411 26 Göteborg 031 20 20 11			
UPPDRAG NR 1790 01		RITAD/KONSTR AV PSV		HANDLÄGGARE Pär Simonsson	
DATUM 20 05 29		ANSVARIG Maya Iwdal			
Planritning Östra Huset Källarplan					
SKALA 1:200 (A3)		NUMMER A-40.1-3000		I BET	

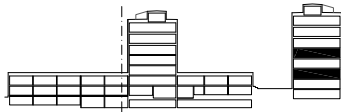
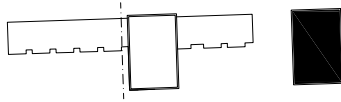


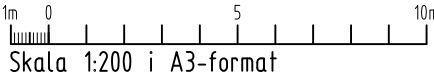
BET	ANT	ÄNDRINGEN AVSER		DATUM	SIGN
PRELIMINÄRHANDLING					
					
Lillholmen Skärholmen					
X	A	DREEM ARKITEKTER Erik Dahlbergsgatan 15, 411 26 Göteborg 031 20 20 11			
UPPDRAG NR 1790 01		RITAD/KONSTR AV PSV		HANDLÄGGARE Pär Simonsson	
DATUM 20 05 29		ANSVARIG Maya Iwdal			
Planritning Östra Huset Plan 2					
SKALA		NUMMER			I BET
1:200 (A3)		A-40.1-3001			

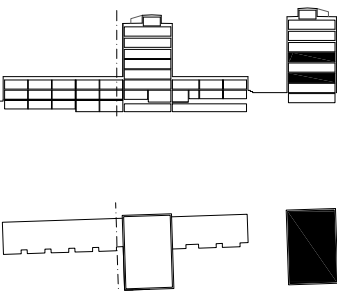


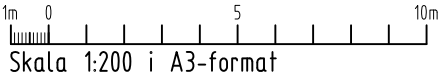


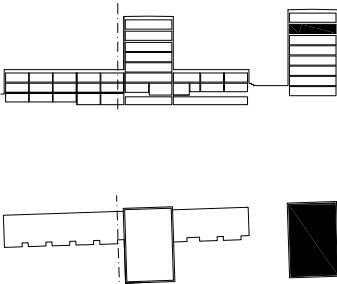
FÖRHANDSKOPIA 200430

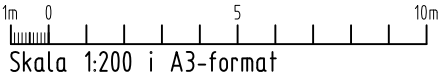
BET	ANT	ÄNDRINGEN AVSER	DATUM	SIGN
PRELIMINÄRHANDLING				
<div></div>				
<div></div>				
Lillholmen				
Skärholmen				
X	A	DREEM ARKITEKTER Erik Dahlbergsgatan 15, 411 26 Göteborg 031 20 20 11		
UPPDRAG NR 1790 01		RITAD/KONSTR AV PSV		HANDLÄGGARE Pär Simonsson
DATUM 20 05 29		ANSVARIG Maya Iwdal		
Planritning				
Östra Huset				
Plan 2 & 4				
SKALA		NUMMER		I BET
1:200 (A3)		A-40.1-3002		

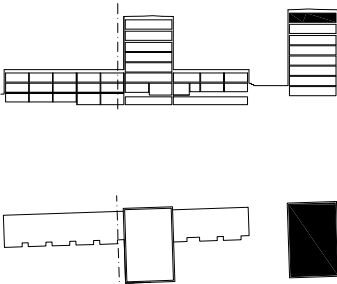


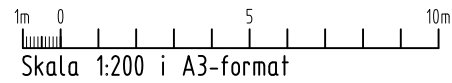
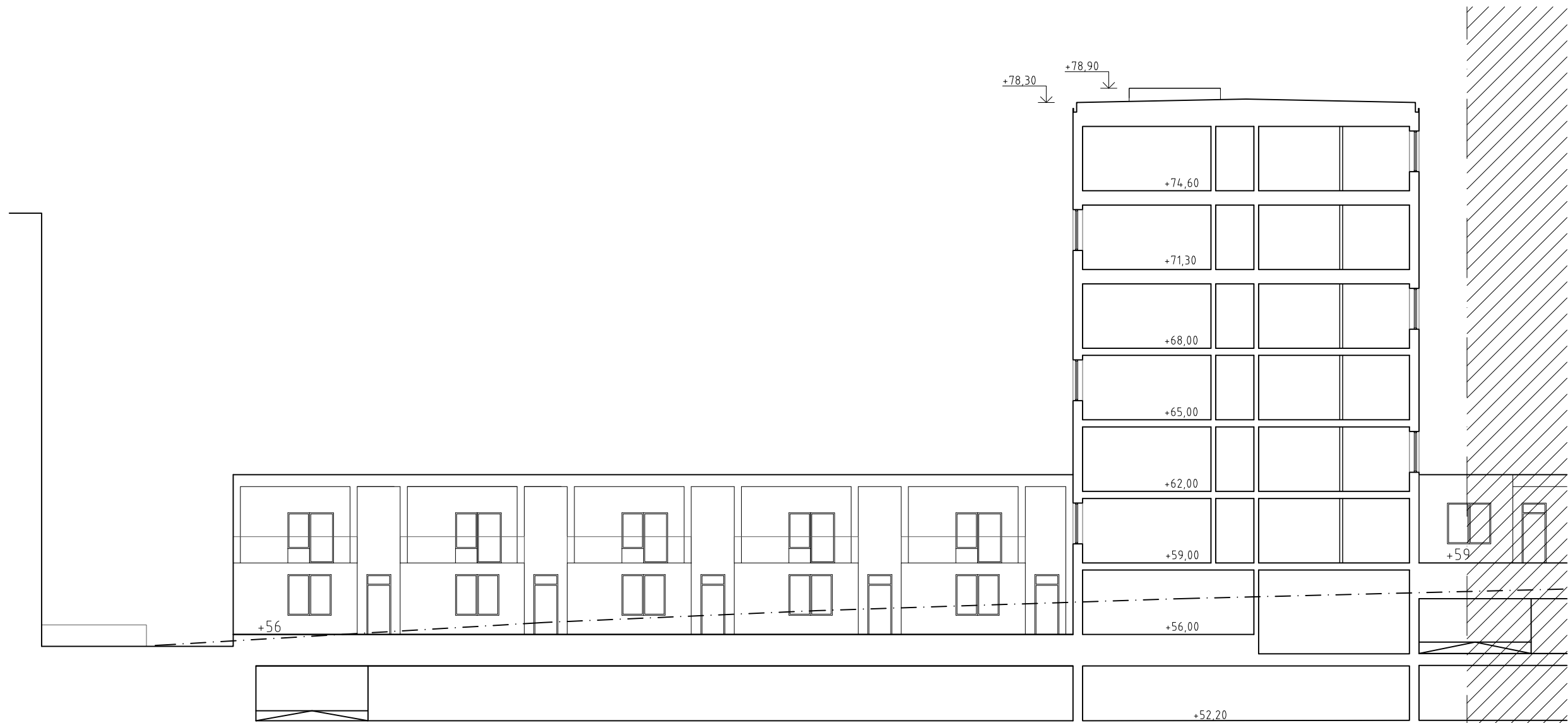
BET	ANT	ÄNDRINGEN AVSER				DATUM	SIGN		
PRELIMINÄRHANDLING									
									
Lillholmen Skärholmen									
X	A	DREEM ARKITEKTER Erik Dahlbergsgatan 14, 411 26 Götterborg 031 20 20 11							
UPPDRAG NR 1790 01		RITAD/KONSTR AV PSV			HANDLÄGGARE Pär Simonsson				
DATUM 20 05 29		ANSVARIG Maya Iwdal							
Planritning Östra Huset Plan 2 & 4									
SKALA 1:200 (A3)		NUMMER A-40.1-3002				I BET			



BET	ANT	ÄNDRINGEN AVSER		DATUM	SIGN
PRELIMINÄRHANDLING					
					
Lillholmen Skärholmen					
X	A	DREEM ARKITEKTER Erik Dahlbergsgatan 15, 411 26 Göteborg 031 20 20 11			
UPPDRAG NR 1790 01		RITAD/KONSTR AV PSV		HANDLÄGGARE Pär Simonsson	
DATUM 20 05 29		ANSVARIG Maya Iwdal			
Planritning Östra Huset Plan 6					
SKALA 1:200 (A3)		NUMMER A-40.1-3006			I BET

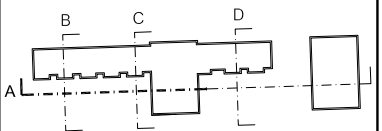


BET	ANT	ÄNDRINGEN AVSER		DATUM	SIGN
PRELIMINÄRHANDLING					
					
Lillholmen Skärholmen					
X	A	DREEM ARKITEKTER Erik Dahlbergsgatan 15, 411 26 Göteborg 031 20 20 11			
UPPDRAG NR 1790 01		RITAD/KONSTR AV PSV		HANDLÄGGARE Pär Simonsson	
DATUM 20 05 29		ANSVARIG Maya Iwdal			
Planritning Östra Huset Plan 8					
SKALA		NUMMER			I BET
1:200 (A3)		A-40.1-3007			



BET	ANT	ÄNDRINGEN AVSER	DATUM	SIGN
-----	-----	-----------------	-------	------

# PRELIMINÄRHANDLING



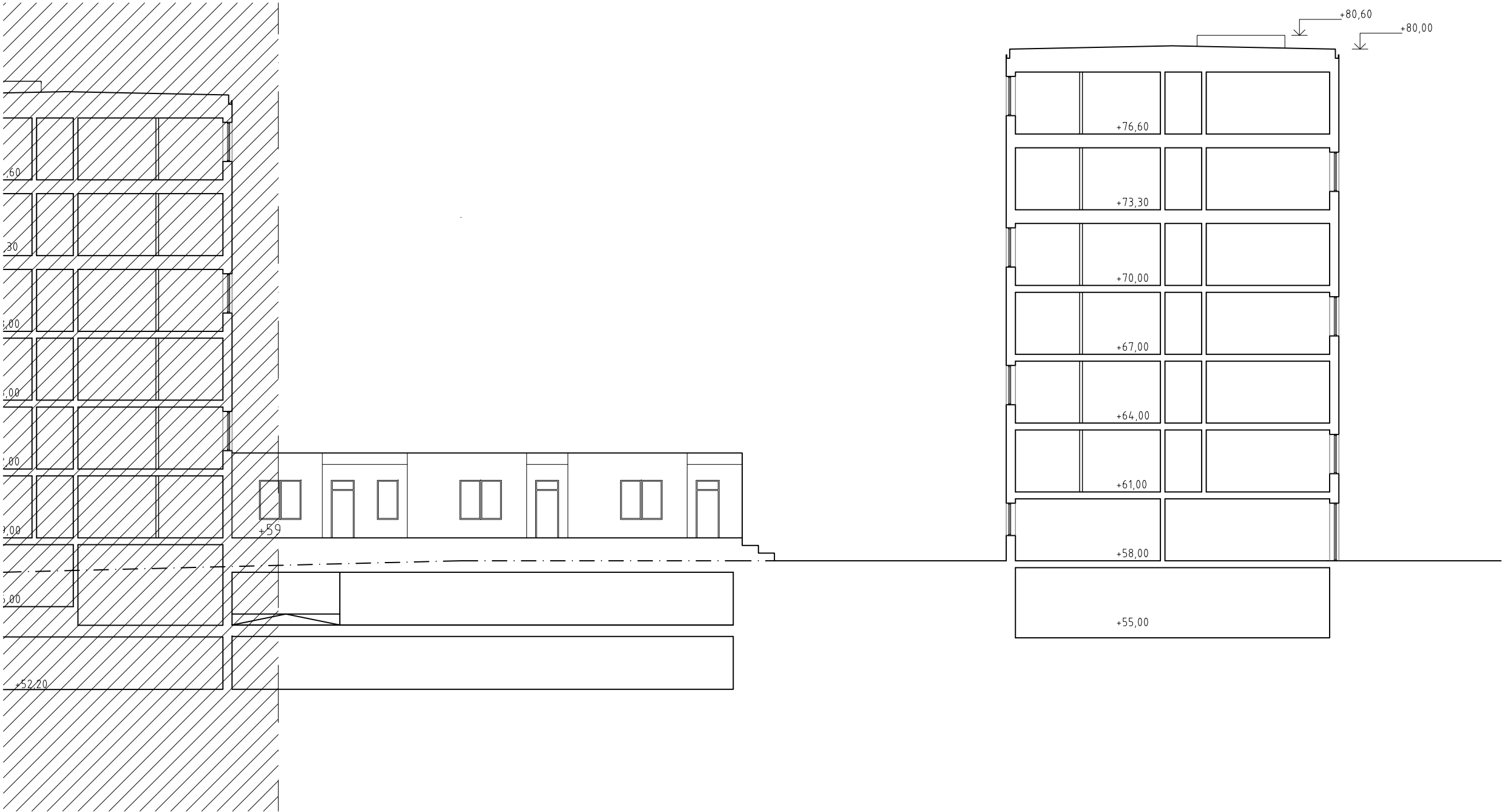
Lillholmen  
Skärholmen

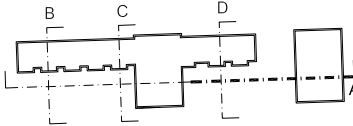
X	A	DREEM ARKITEKTER Erik Dahlbergsgatan 14, 411 26 Göteborg 031 20 20 11
---	---	--

UPPDRAK NR 1790 01	RITAD/KONSTR AV PSV	HANDLÄGGARE Pär Simonsson
DATUM 20 05 29	ANSVARIG Maya Iwdal	

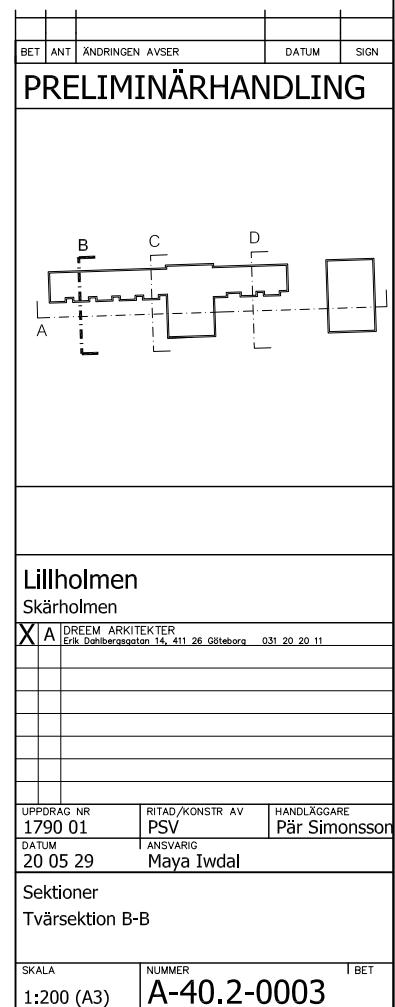
Sektioner  
Sektion A-A Del 1

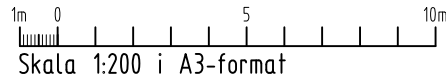
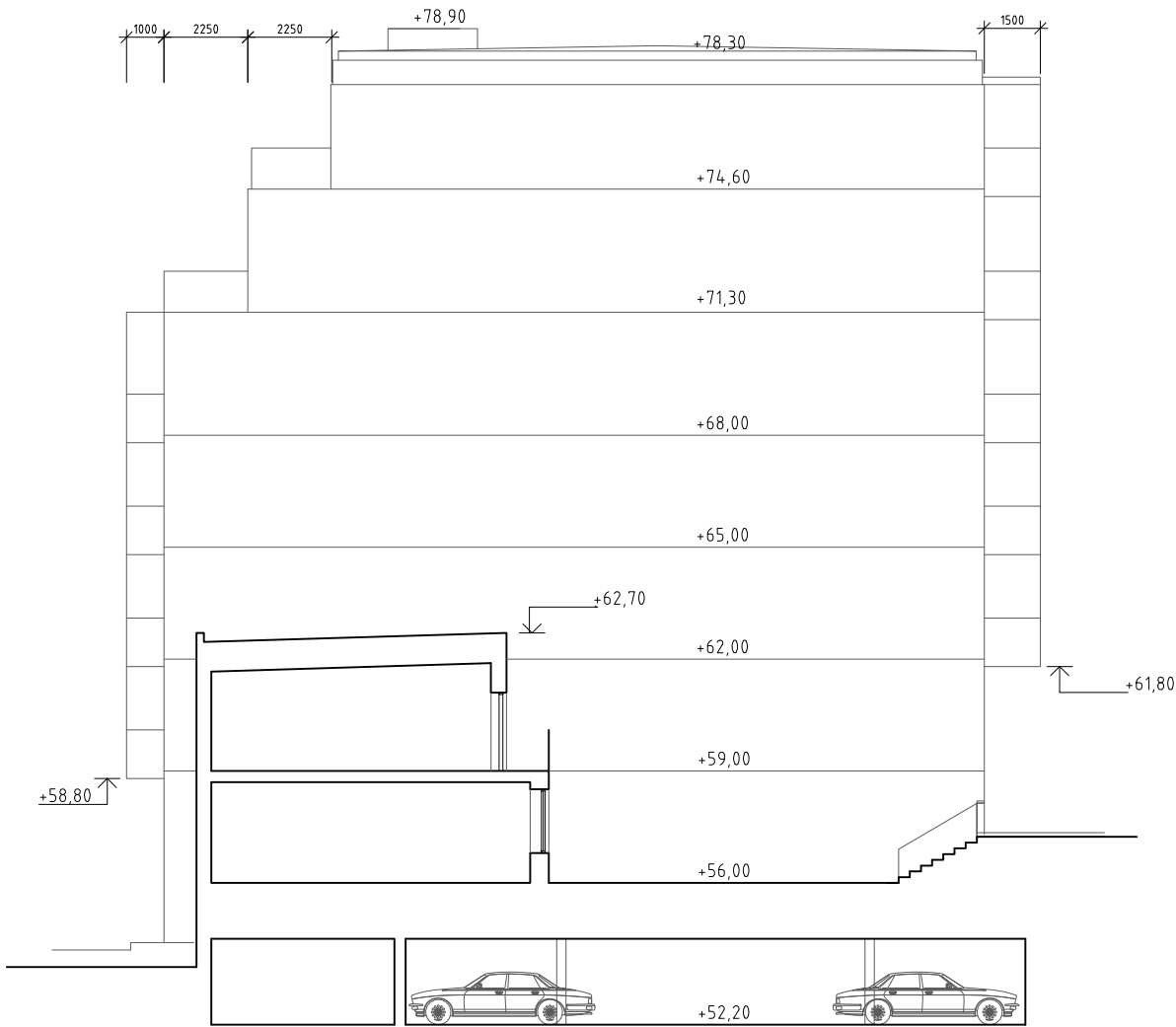
SKALA	NUMER	BET
1:200 (A3)	A-40.2-0001	

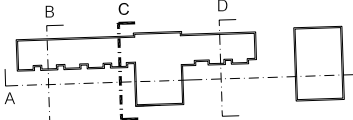


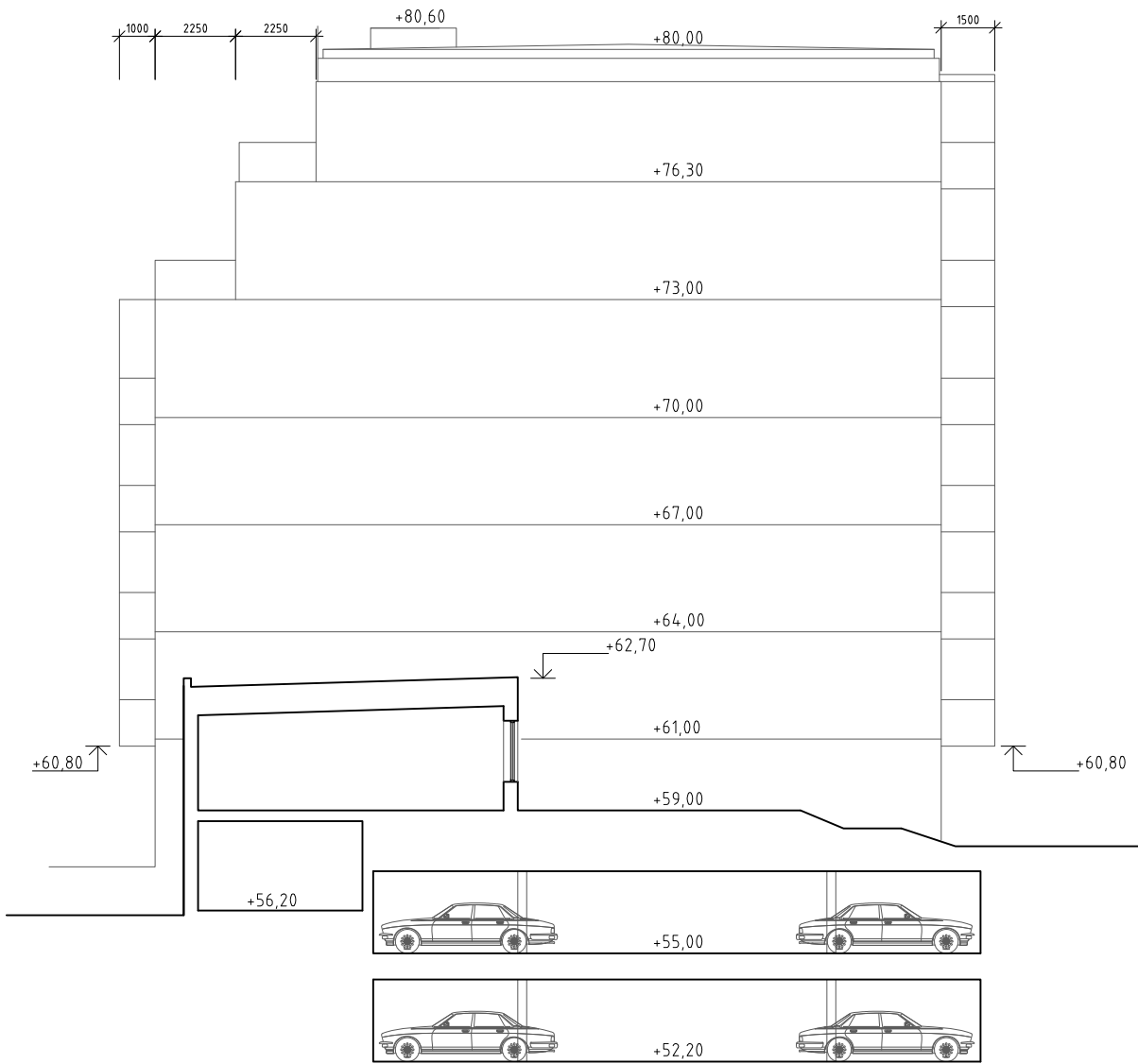
BET	ANT	ÄNDRINGEN AVSER		DATUM	SIGN
PRELIMINÄRHANDLING					
<div></div>					
Lillholmen Skärholmen					
X	A	DREEM ARKITEKTER Erk Dahlbergsgatan 15, 411 26 Göteborg 031 20 20 11			
UPPDRAG NR 1790 01		RITAD/KONSTR AV PSV		HANDLÄGGARE Pär Simonsson	
DATUM 20 05 29		ANSVARIG Maya Iwdal			
Sektioner Sektion A-A Del 2					
SKALA 1:200 (A3)		NUMMER A-40.2-0002		BET	

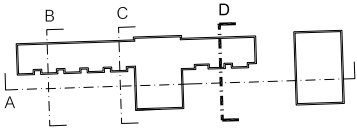


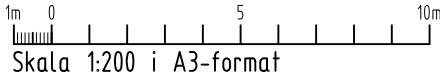
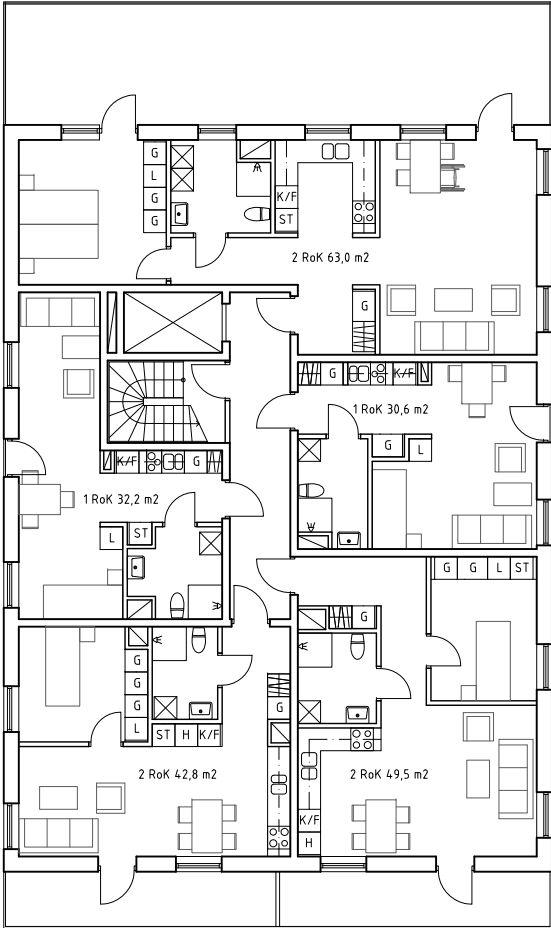


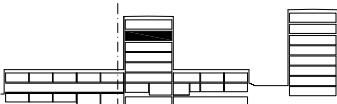
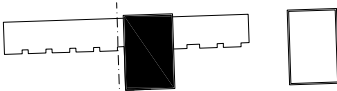


BET	ANT	ÄNDRINGEN AVSER		DATUM	SIGN
PRELIMINÄRHANDLING					
					
Lillholmen Skärholmen					
X	A	DREEM ARKITEKTER Erik Dahlbergsgatan 15, 411 26 Göteborg 031 20 20 11			
UPPDRAG NR 1790 01		RITAD/KONSTR AV PSV		HANDLÄGGARE Pär Simonsson	
DATUM 20 05 29		ANSVARIG Maya Iwdal			
Sektioner Sektion C-C					
SKALA 1:200 (A3)		NUMMER A-40.2-0004		BET	

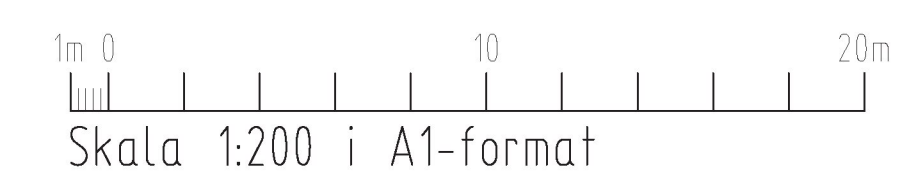


BET	ANT	ÄNDRINGEN AVSER		DATUM	SIGN
PRELIMINÄRHANDLING					
					
Lillholmen Skärholmen					
<input checked="" type="checkbox"/> A	DREEM ARKITEKTER Erik Dahlbergsgatan 15, 411 26 Göteborg 031 20 20 11				
<input type="checkbox"/>					
<input type="checkbox"/>					
<input type="checkbox"/>					
<input type="checkbox"/>					
<input type="checkbox"/>					
<input type="checkbox"/>					
UPPDRAG NR 1790 01		RITAD/KONSTR AV PSV		HANDLÄGGARE Pär Simonsson	
DATUM 20 05 29		ANSVARIG Maya Iwdal			
Sektioner Sektion D-D					
SKALA 1:200 (A3)		NUMMER A-40.2-0005		BET	



BET	ANT	ÄNDRINGEN AVSER		DATUM	SIGN
GRANSKNINGSHANDLING					
					
					
Lillholmen Skärholmen					
X	A	DREEM ARKITEKTER Erik Dahlbergsgatan 15, 411 26 Göteborg 031 20 20 11			
UPPDRAG NR 1790 01		RITAD/KONSTR AV PSV		HANDLÄGGARE Pär Simonsson	
DATUM 20 05 29		ANSVARIG Maya Iwdal			
Planritning Västra Huset Plan 7					
SKALA 1:200 (A3)		NUMMER A-40.1-2007		I BET	

HÖJDANGIVELSER ENLIGT SEKTIONS RITNINGAR  
A-40.2-0001 - A-40.2-0004



PRELIMINÄRHANDLING

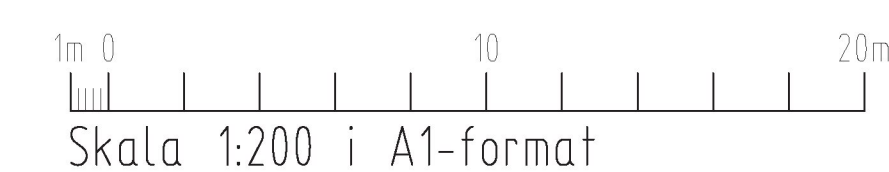
<b>X</b>	<b>A</b>	DREEM ARKITEKTER Erik Dahlbergsgatan 14, 411 26 Göteborg 031 20 20 11
----------	----------	--

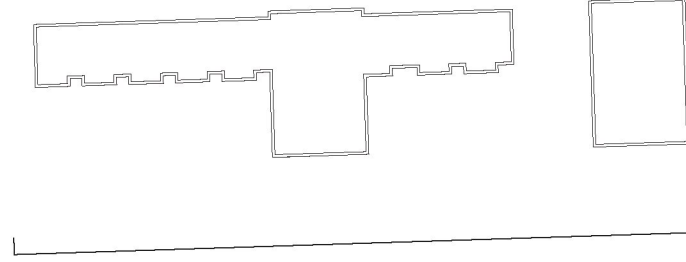
UPPDRAG NR <b>1790 01</b>	RITAD/KONSTR AV <b>PSV</b>	HANDLÄGGARE <b>Pär Simonsson</b>
DATUM <b>20 05 29</b>	ANSVARIG <b>Maya Iwdal</b>	

SKALA	NUMER	BET
1:200 (A1)	A-40.3-0001	



HÖJDANGIVELSER ENLIGT SEKTIONSRTNINGAR  
A-40.2-0001 - A-40.2-0004



BET	ANT	ÄNDRINGEN AVSER	DATUM	SIGN.	
PRELIMINÄRHANDLING					
					
Lillholmen Skärholmen					
X A	DREEM ARKITEKTER <small>Fria Döphögsgatan 15, 411 26 Göteborg 031 20 20 11</small>				
UPPDRAG NR	RITAD/KONSTR AV		HANDLÖGGARE		
1790 01	PSV		Pär Simonsson		
DATUM	ANSVARIG				
20 05 29	Maya Iwdal				
Fasader					
Fasad mot söder Del 1					
SKALA	NUMMER			BET	
1:200 (A1)	A-40.3-0002				

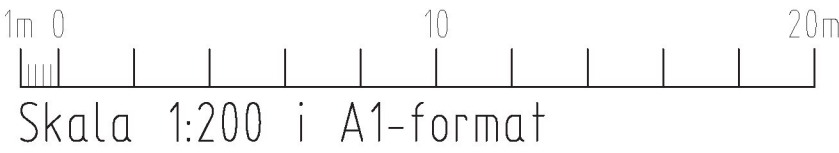


HÄNVISNINGAR

HÖJDANGIVELSER ENLIGT SEKTIONSRTNINGAR  
A-40.2-0001 - A-40.2-0004

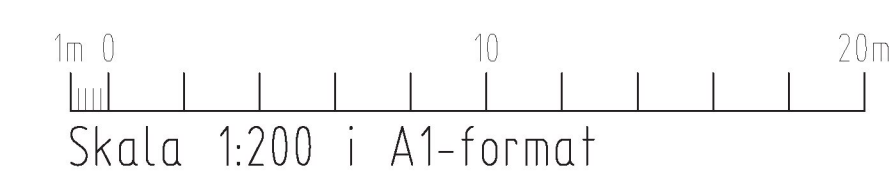


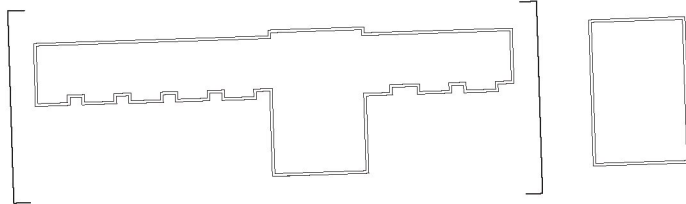
BET	ANT	ÄNDRINGEN	AVSER	DATUM
				SIGN
PRELIMINÄRHANDLING				
Lillholmen Skärholmen				
X A DREEM ARKITEKTER Lilla Drottninggatan 15, 411 26 Göteborg 031 20 20 11				
UPPROBAG NR	1790 01	RITAD/KONSTR AV	PSV	HANDLÄGGARE
DATUM	20 05 29	ANSVARIG	Maya Iwdal	Pär Simonsson
Fasader väster och öster Östra Huset				
SKALA	1:200 (A1)	NUMMER	A-40.3-0003	BET



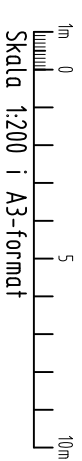
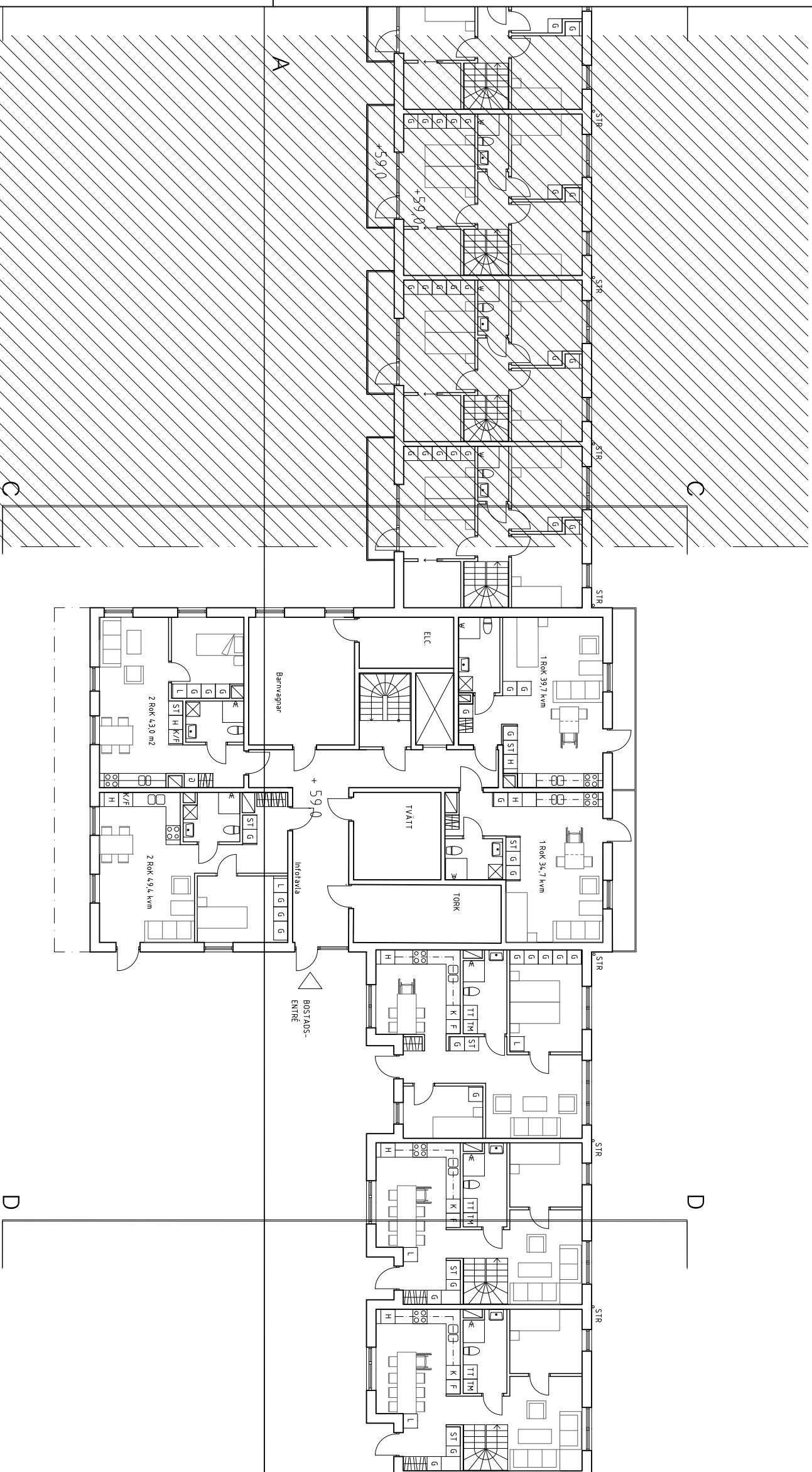


HÖJDANGIVELSER ENLIGT SEKTIONSRTNINGAR  
A-40.2-0001 - A-40.2-0004



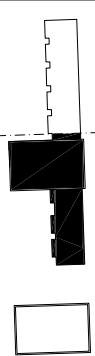
BET	ANT	ÄNDRINGEN AVSER	DATUM	SIGN
PRELIMINÄRHANDLING				
				
Lillholmen Skärholmen				
X	A	DREEM ARKITEKTER <i>Kre. Drottninggatan 15, 411 26 Göteborg 031 20 20 11</i>		
UPPDRAG NR	RITAD/KONSTR AV	HANDLÖGGÅRE		
1790 01	PSV	Pär Simonsson		
DATUM	ANSVARIG			
20 05 29	Maya Iwdal			
Fasader mot väster och öster Västra Huset				
SKALA	NUMMER	BET		
1:200 (A1)	A-40.3-0004			





BET	ANT	ANDRINGSN AVSER	DATUM	SIGN

# PRELIMINÄRHANDLING

[illegible]