

Uppdragsnamn

Barnfröken 1, Kunskapsskolan, Stockholm

Uppdragsgivare

Equator Arkitekter

Uppdragsnummer

512524

Datum

2025-01-21

Handläggare

Lisa Smas

Egenkontroll

LSS 2025-01-21

Internkontroll

RKL 2025-01-21

Barnfröken 1, Kunskapsskolan – Utlåtande Utrymning

Bakgrund och syfte

Inom kv. Barnfröken 1 i Fruängen bedriver idag Kunskapsskolan verksamhet för årskurserna 6-9. Gällande detaljplan medger industriverksamhet. Stockholms stad har därför tagit fram en tillfällig detaljplan som är tänkt att gälla i 10 år eftersom de inte vill permanenta en skola på platsen. Verksamheten kommer att vara kvar i samma utförande som i dagsläget. Utöver skolverksamheten finns i byggnaden ett par mindre lokaler.

I planen finns krav på säkerhetshöjande åtgärder med avseende på möjligheter till utrymning från den aktuella byggnaden och detta utlåtande syftar till att bedöma om tänkt utformning av byggnaden uppfyller de ställda kraven.

Utlåtandet avser endast utrymning i förhållande till de krav som ställs i planen, förutsättningar för brandskydd och utrymning från byggnaden i övrigt omfattas ej.

Underlag

Underlag för utlåtandet utgörs av ritningsunderlag (Skiss utrymningsvägar befintlig byggnad samt tillkommande utrymningsväg) upprättad av Equator och daterat 2020-06-24.

Krav

I den riskanalys som upprättats som underlag till detaljplanen till följd av områdets närhet till tunnelbanespår samt E4/E20 Södertäljevägen redovisas följande säkerhetshöjande åtgärder med avseende på utrymning¹:

- *Det ska finnas möjlighet att utrymma mot en sida som inte vetter mot E4/E20 Södertäljevägen.*
- *Det ska finnas möjlighet att utrymma mot en sida som inte vetter mot tunnelbanan.*

Observera att det inte förutsätts inträffa en olycka på E4/E20 Södertäljevägen och tunnelbanan samtidigt, det vill säga om något inträffar på E4/E20 Södertäljevägen är det tillfyllest att utrymning sker mot tunnelbanan och vice versa.

Planerad utformning

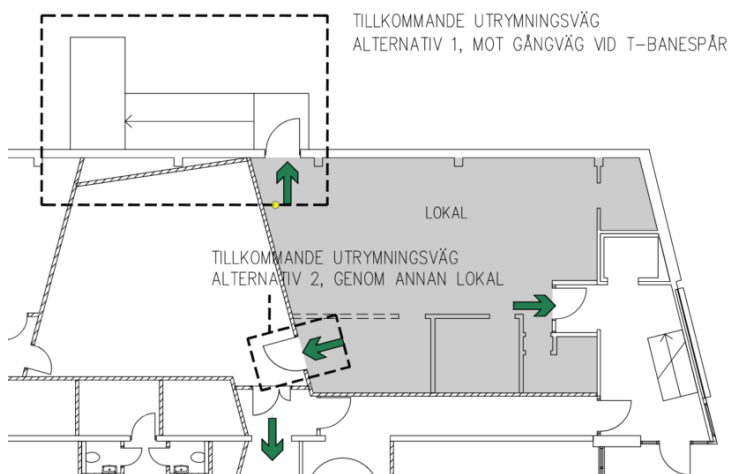
Nedan redovisas den tänkta utformningen för att säkerställa kraven på utrymning enligt detaljplanen för respektive plan och verksamhet.

Plan BV

- **Skolverksamhet** har möjlighet att utrymma i samtliga fasader vilket innebär att utrymning inte är nödvändig mot E4/E20 Södertäljevägen eller tunnelbanan i händelse av olycka. Ingen ytterligare åtgärd är nödvändig.

¹ Riskanalys Barnfröken 1, Kunskapsskolan, Brandskyddslaget AB 2022-01-07

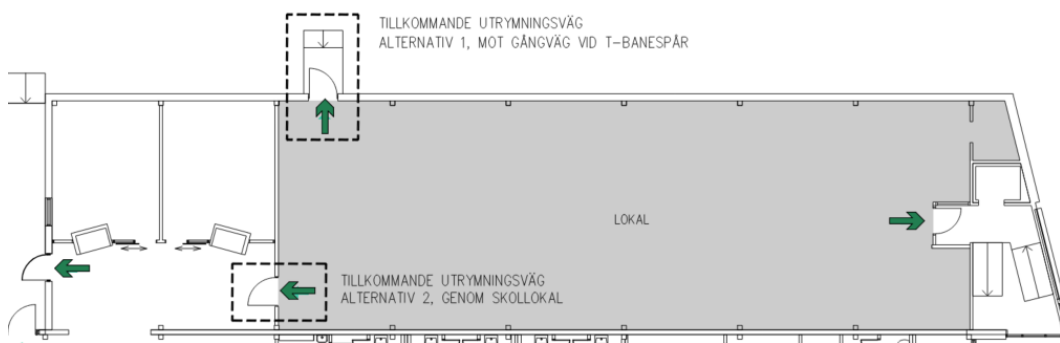
- **Vakant lokal** har i dagsläget endast utrymning mot E4/E20 Södertäljevägen. Förslag på lösning är att antingen tillskapa en utrymningsväg i fasad mot tunnelbanan alternativt att möjliggöra utrymning via skolverksamheten och dess utrymningsvägar, se figur 1. Båda förslagen uppfyller kravet i detaljplanen.



Figur 1. Möjliga lösningar utrymning vakant lokal BV.

Plan 1

- **Skolverksamhet** har möjlighet att utrymma i flera riktningar vilket innebär att utrymning inte är nödvändig mot E4/E20 Södertäljevägen eller tunnelbanan i händelse av olycka. Ingen ytterligare åtgärd är nödvändig.
- **Vakant lokal** har i dagsläget endast utrymning mot E4/E20 Södertäljevägen. Förslag på lösning är att antingen tillskapa en utrymningsväg i fasad mot tunnelbanan alternativt att möjliggöra utrymning via skolverksamheten och dess utrymningsvägar, se figur 2. Båda förslagen uppfyller kravet i detaljplanen.



Figur 2. Möjliga lösningar utrymning vakant lokal plan 2.

Plan 2

- **Vakant lokal** har i dagsläget utrymning mot E4/E20 Södertäljevägen respektive mot tunnelbanan. Då det förutsätts att en händelse inte inträffar samtidigt på både E4/E20 Södertäljevägen och tunnelbanan är befintlig utformning tillfyllest utan ytterligare åtgärd.

Bedömning

Aktuell utformning av skolverksamhet i plan BV och plan 1 samt vakant lokal i plan 2 innebär att krav på utrymning enligt detaljplan uppfylls utan ytterligare åtgärd.

För vakanta lokaler som idag endast har utrymning mot E4/E20 Södertäljevägen behöver ytterligare utrymningsmöjlighet tillskapas. Föreslagna alternativ enligt ovan uppfyller kraven.

Brandskyddslaget AB

Lisa Smas