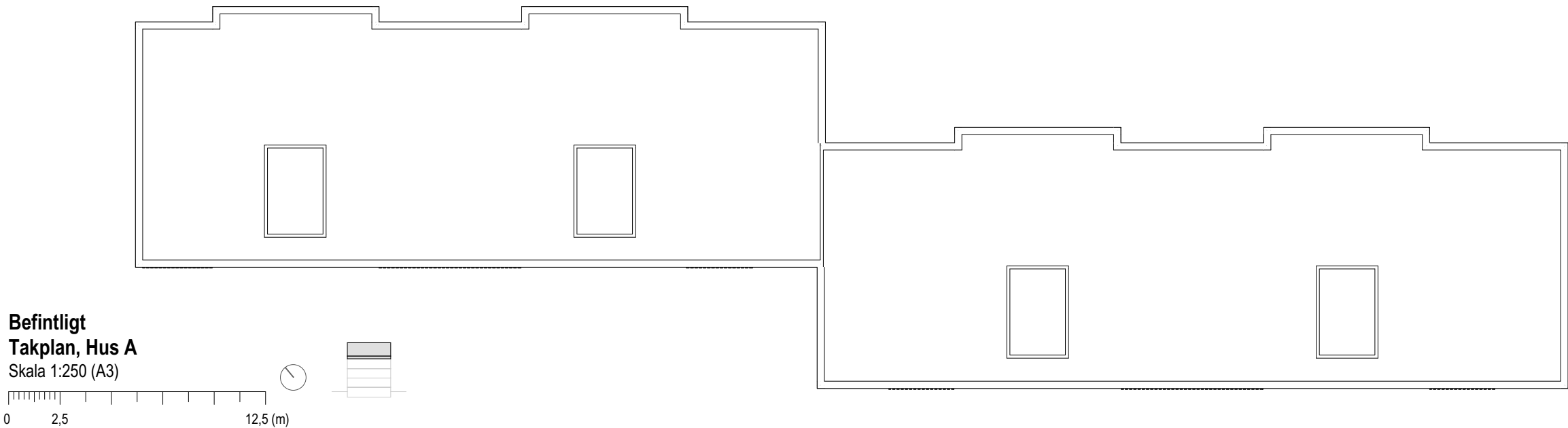
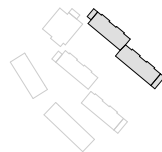


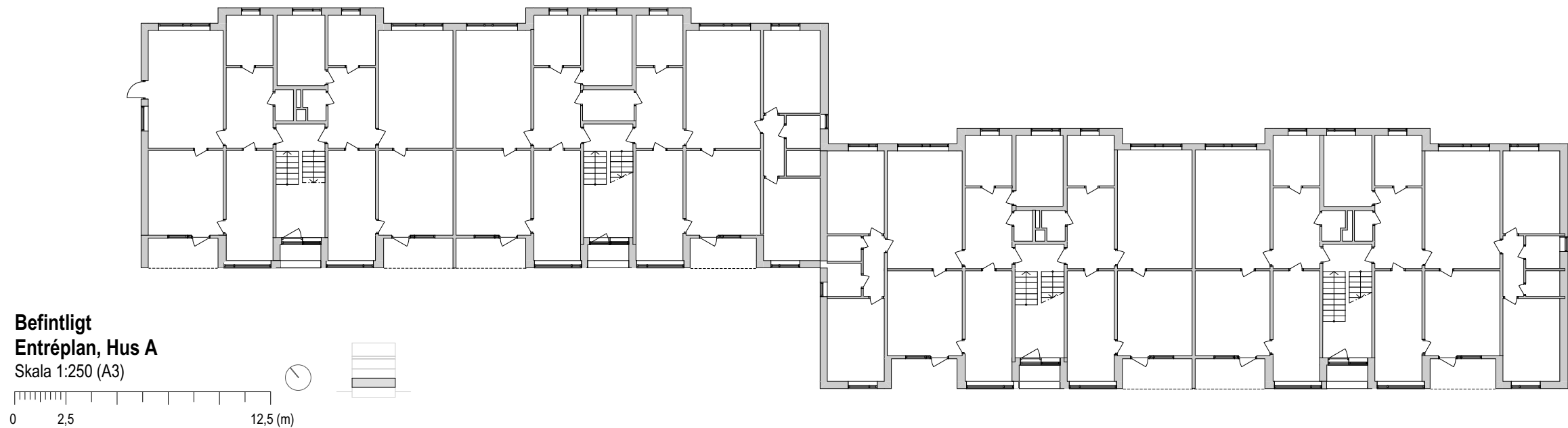
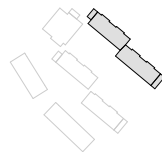
# PLANER - HUS A

Befintliga planer, fasader och sektioner är uppritade utifrån inscannat underlag, daterat 9/6-1966.  
Plushöjder på ritningar är justerade +500mm för att motsvara dagens höjdsystem.  
Avvikelser kan förekomma.



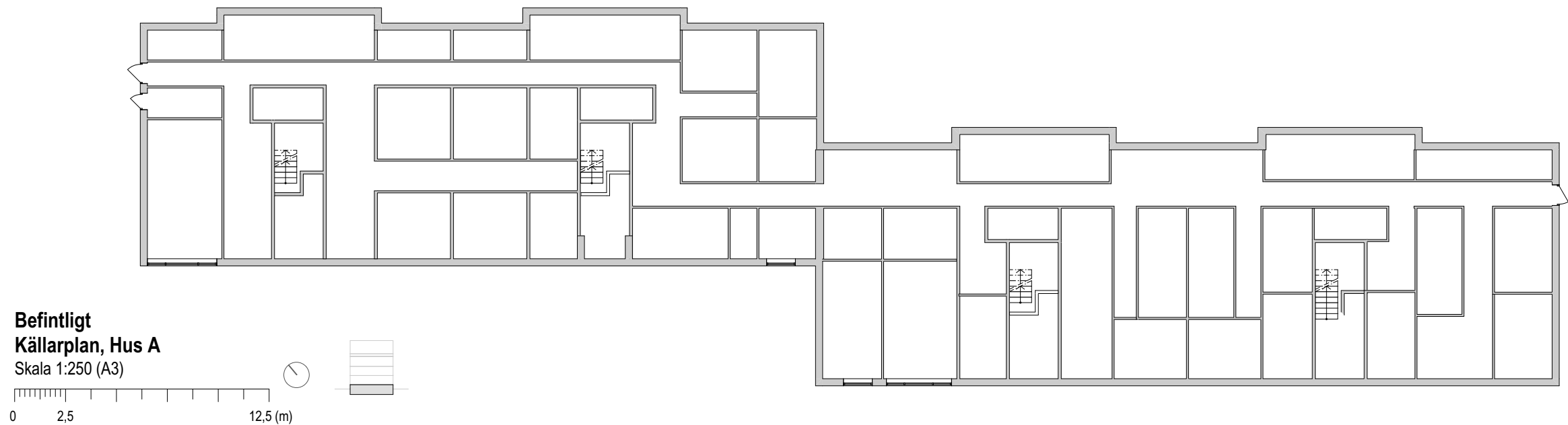
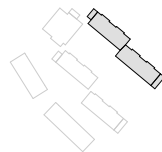
# PLANER - HUS A

Befintliga planer, fasader och sektioner är uppritade utifrån inscannat underlag, daterat 9/6-1966.  
Plushöjder på ritningar är justerade +500mm för att motsvara dagens höjdsystem.  
Avvikelser kan förekomma.

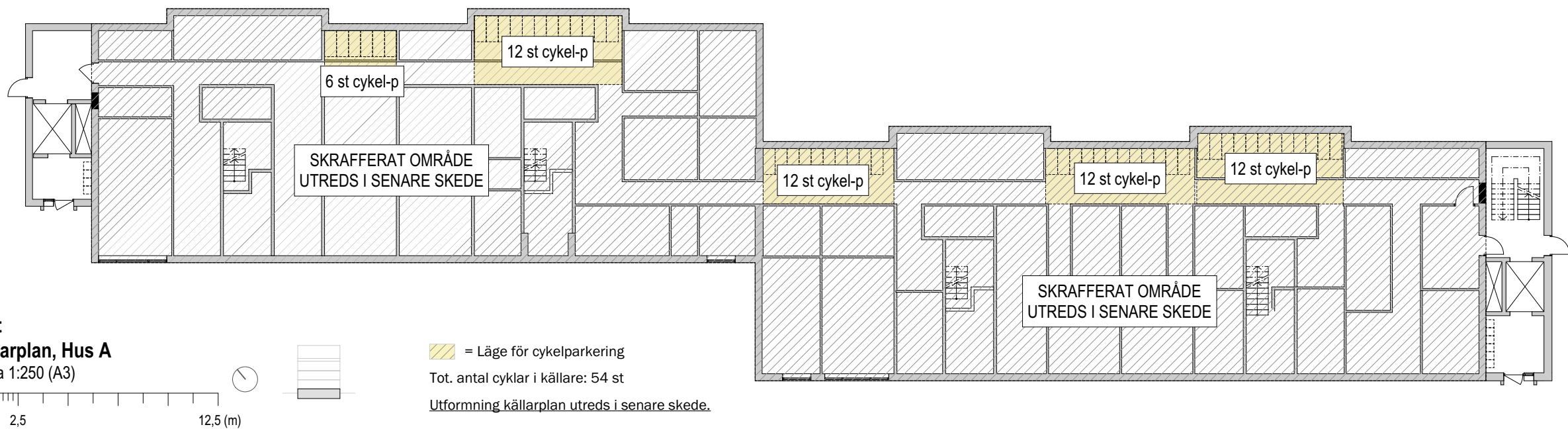


# PLANER - HUS A

Befintliga planer, fasader och sektioner är uppritade utifrån inscannat underlag, daterat 9/6-1966.  
Plushöjder på ritningar är justerade +500mm för att motsvara dagens höjdsystem.  
Avvikelser kan förekomma.



**Befintligt**  
**Källarplan, Hus A**  
Skala 1:250 (A3)

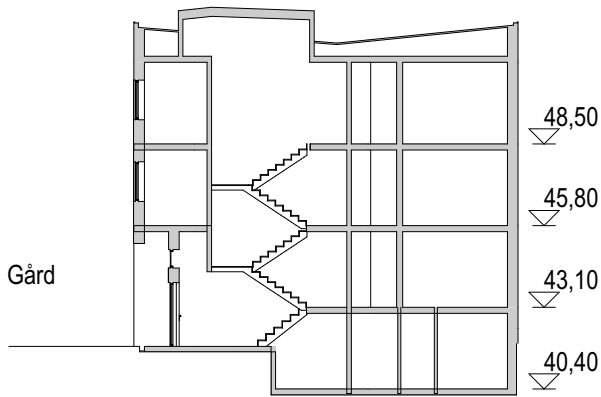


**Nytt**  
**Källarplan, Hus A**  
Skala 1:250 (A3)

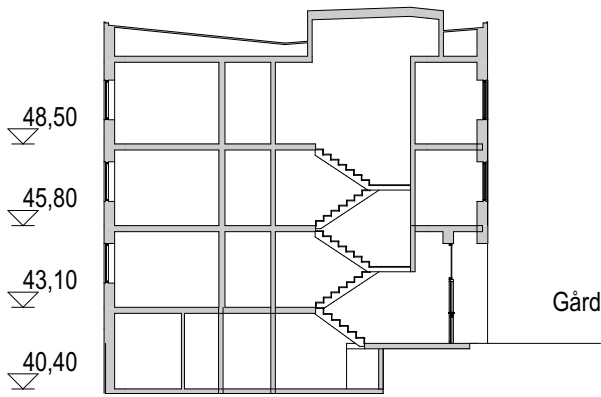
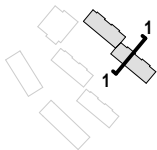
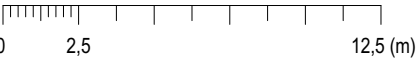
= Läge för cykelparkering  
Tot. antal cyklar i källare: 54 st  
Utformning källarplan utreds i senare skede.

# SEKTIONER - HUS A

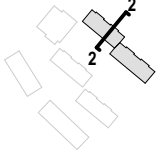
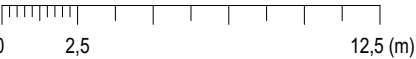
Befintliga planer, fasader och sektioner är uppritade utifrån inscannat underlag, daterat 9/6-1966.  
Plushöjder på ritningar är justerade +500mm för att motsvara dagens höjdsystem.  
Avvikelser kan förekomma.



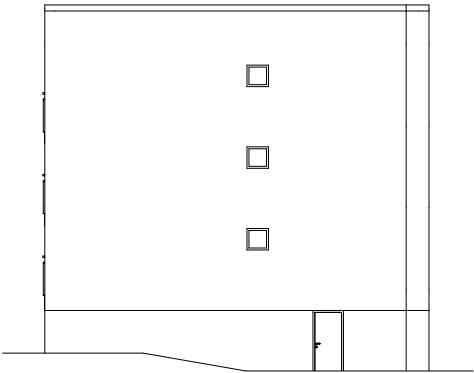
Befintligt  
Sektion 1-1, Hus A  
Skala 1:250 (A3)



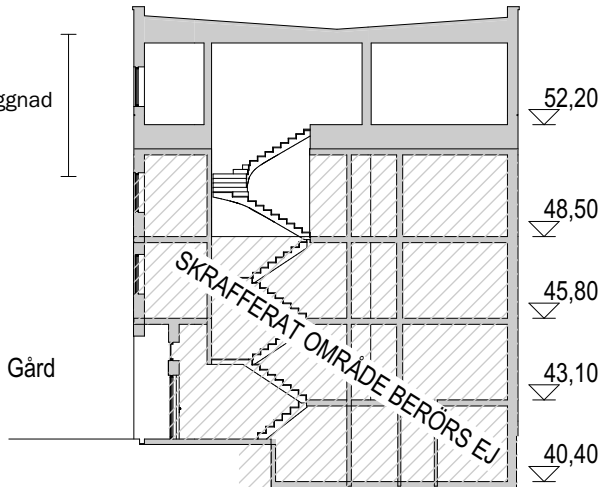
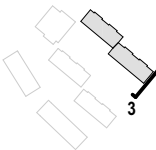
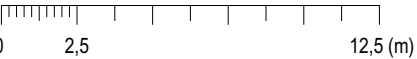
Befintligt  
Sektion 2-2, Hus A  
Skala 1:250 (A3)



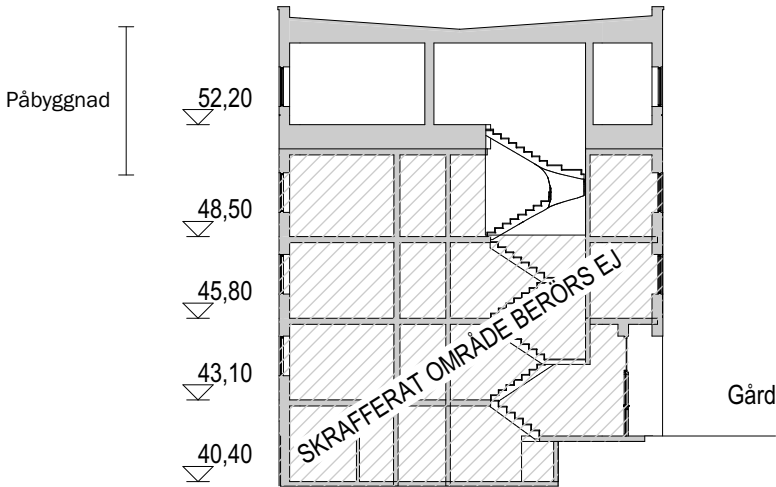
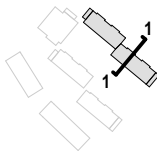
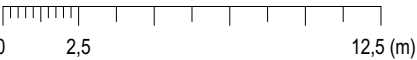
Princip för nya trapphus:



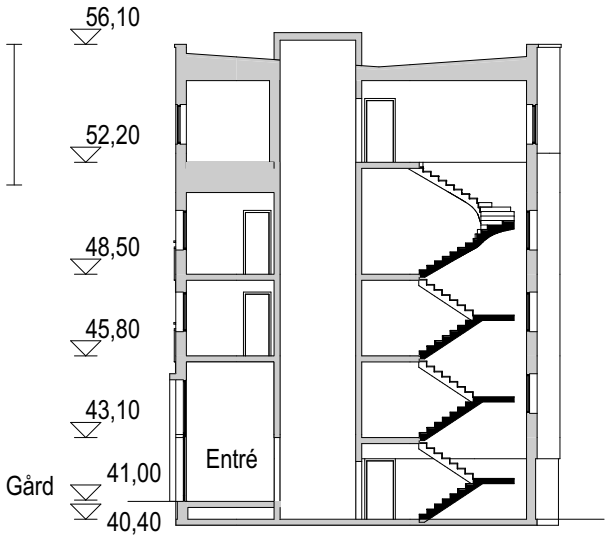
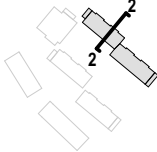
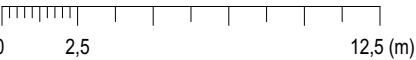
Befintligt  
Sektion 3-3, Hus A  
Skala 1:250 (A3)



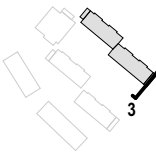
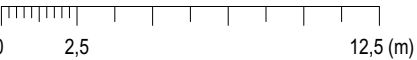
Nytt  
Sektion 1-1, Hus A  
Skala 1:250 (A3)



Nytt  
Sektion 2-2, Hus A  
Skala 1:250 (A3)



Nytt  
Sektion 3-3, Hus A  
Skala 1:250 (A3)

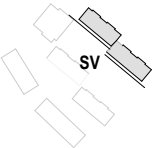
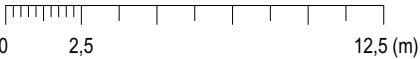


# FASADER - HUS A

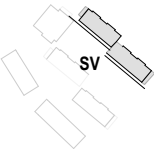
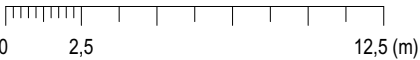
Befintliga planer, fasader och sektioner är uppritade utifrån inscannat underlag, daterat 9/6-1966.  
Plushöjder på ritningar är justerade +500mm för att motsvara dagens höjdsystem.  
Avvikelse kan förekomma.



**Befintligt**  
**Fasad mot SV, Hus A**  
Skala 1:250 (A3)

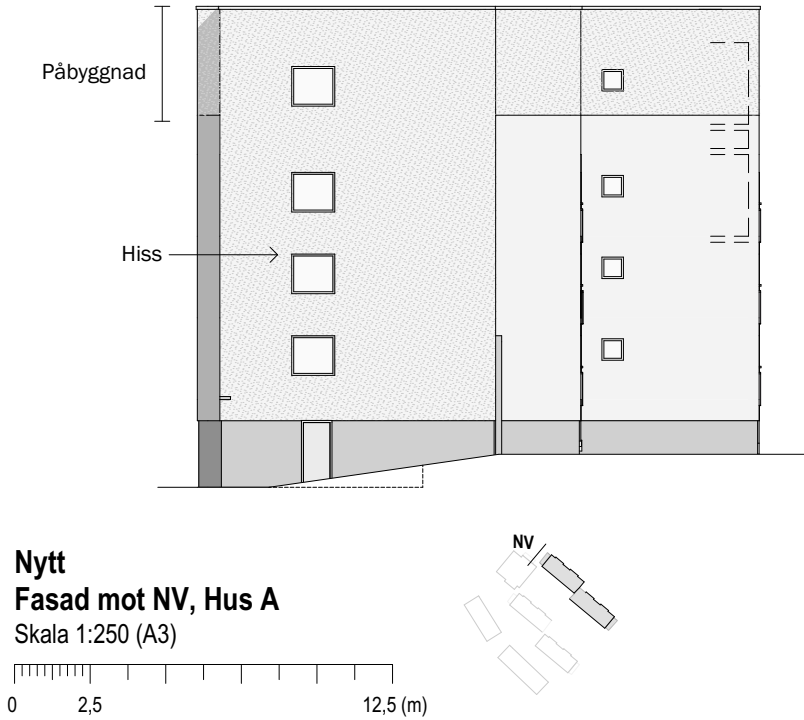
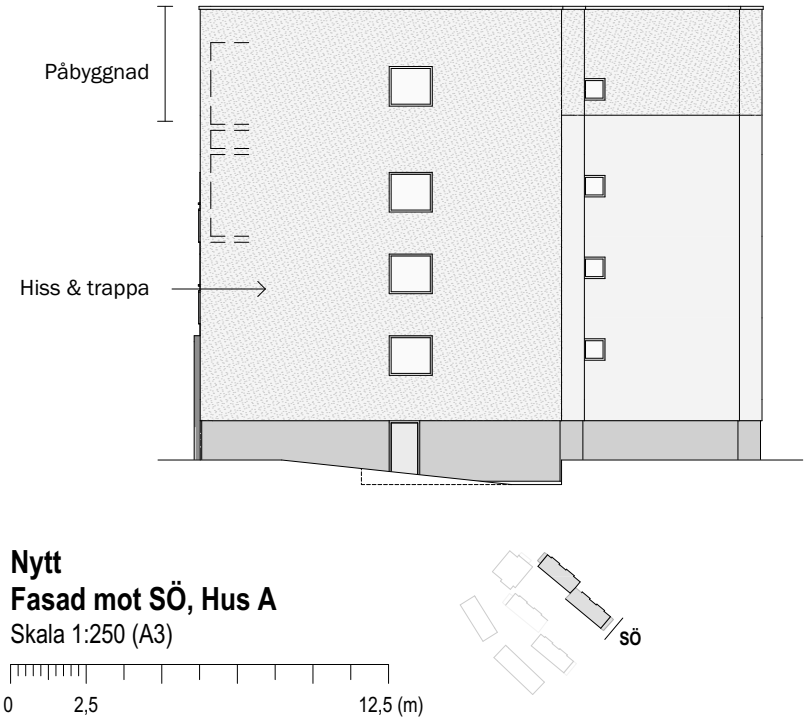
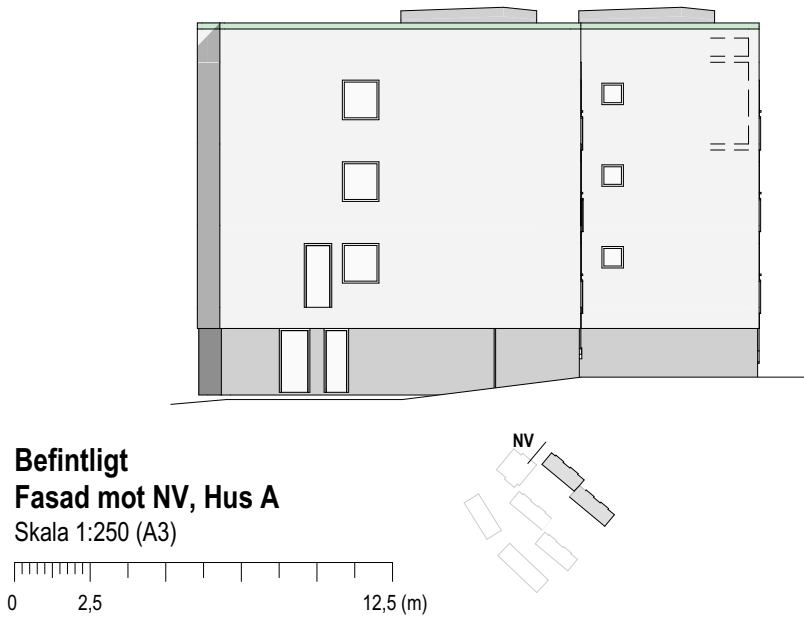
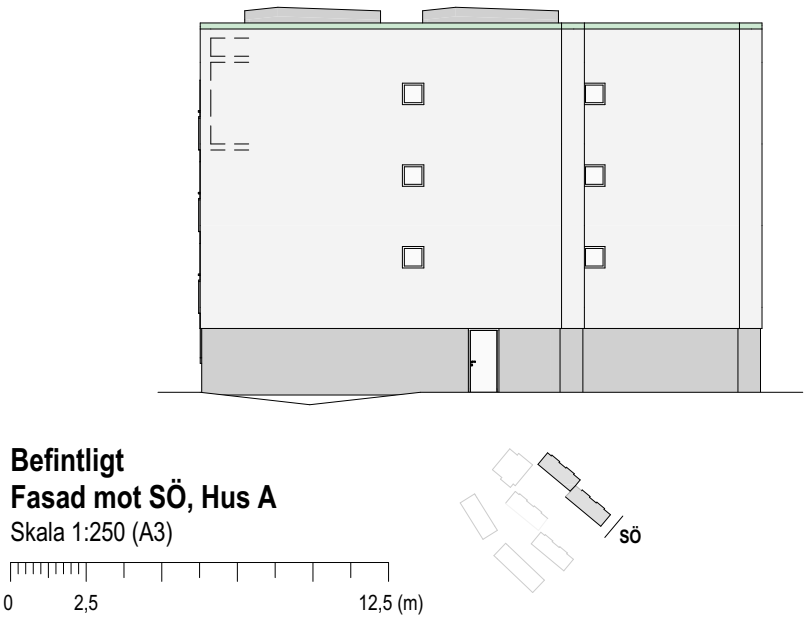


**Nytt**  
**Fasad mot SV, Hus A**  
Skala 1:250 (A3)



# FASADER - HUS A

Befintliga planer, fasader och sektioner är uppritade utifrån inscannat underlag, daterat 9/6-1966.  
Plushöjder på ritningar är justerade +500mm för att motsvara dagens höjdsystem.  
Avvikelse kan förekomma.

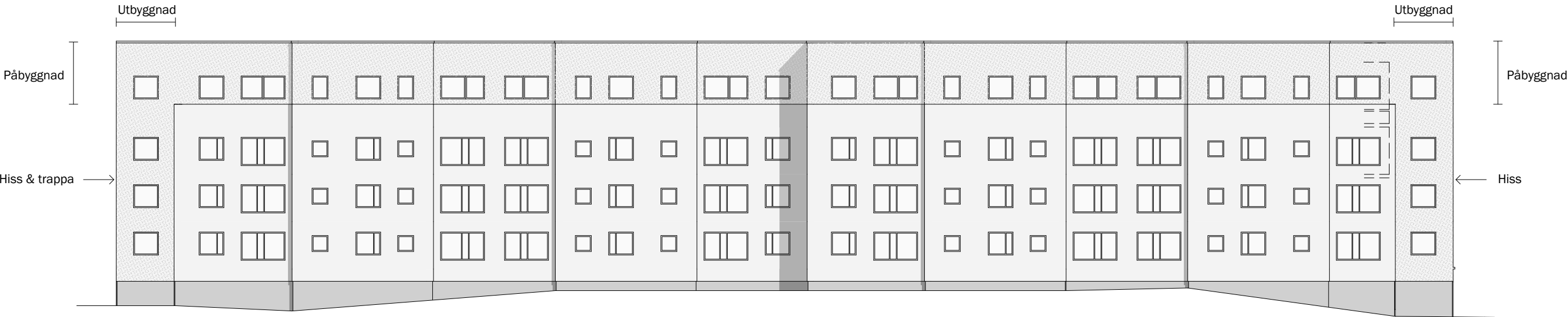
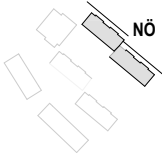
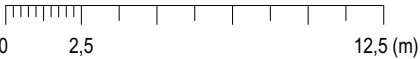


# FASADER - HUS A

Befintliga planer, fasader och sektioner är uppritade utifrån inscannat underlag, daterat 9/6-1966.  
Plushöjder på ritningar är justerade +500mm för att motsvara dagens höjdsystem.  
Avvikelser kan förekomma.



Befintligt  
Fasad mot NÖ, Hus A  
Skala 1:250 (A3)



Nytt  
Fasad mot NÖ, Hus A  
Skala 1:250 (A3)

