

Orgelpipan 7

Underlag till Samråd
2020-03-06

Tham & Videgård HUFVUDSTADEN

Orgelpipan 7

Orgelpipan 7 är en fastighet med unika förutsättningar i centrala Stockholm. Dess placering som ett helt kvarter i ett av Stockholms mest centrala stadsrum innebär en stor potential att inrymma attraktiva lokaler samt att bidra till aktivitet och livfull öppenhet i stadsdelen. Tillsammans med de uppgraderingar som skall ske längs Vasagatan och Klarabergsgatan blir Orgelpipan 7 en byggnad som öppnar sig och levandegör stadsrummet på dygnets alla tider.

Fasadrenovering

Kvarteret är i behov av en uppdatering av fasader, bla. för att uppnå bättre U-värde och för att minska solvärmelasterna i fasad och fönster. Den befintliga bruna konststenen bedöms ej vara möjlig att återanvända efter demontering. Ändringarna innebär en estetiskt uppdaterad fasad med ökat skuggspel av relief och djup i fasadens detaljering. Det ett yttre fasadskiktet föreslås göras i natursten med hög nivå i detalj och materialutförande.

Öppen fasad

I gatuplan öppnas fasaden upp jämfört med befintligt utseende och fasadläget under Klarabergsvia-dukten flyttas ut för att ligga i linje med övriga fasader längs Vasagatan. En mer öppen fasad bidrar till ett attraktivare, mer aktiverat och tryggare gaturum. Kvarteret har inga baksidor.

Fyra hela fasader

Mot Mäster Samuelsgatan har idag kvarteret ett indrag från gatan. Indraget tas bort för att skapa ett stort och flexibelt invändigt rum som ett komplement till kontorsytorna, bättre energieffektivitet och dessutom mer uthyrbar yta. Förändringen ger kvarteret en omslutande kontinuerlig takfot och fyra hela fasader.

Terrasser / påbyggnad

En påbyggnad med kontor i två våningar indragen från takfoten på befintlig volym möjliggör terrasser på det befintliga taket. Aktiverade terrasser bidrar till helhetsupplevelsen av byggnaden och staden. Ovanpå kontorsvåningarna läggs en våning med teknik, återigen med ett indrag. Den trappade påbyggnaden minimerar påverkan av dagsljus för omgivningen. Påbyggnadens fasader gestaltas lika övriga nya fasader för en enhetlig ny helhet.

Programmering av källarplan

På våningarna under mark görs befintliga garage-geytor om för verksamheter. Detta är ett sätt att öka mångfalden av verksamheter i byggnaden. Med entréer från Mäster Samuelsgatan skapas flöden som ytterligare aktiverar gaturummet.

Stora skalan

På avstånd upplevs Orgelpipan 7 och dess nya gestalt som en tydlig saklig volym och knyter an till det senmodernistiska stilideal som sedan Norrmalmsregleringen på 50, 60 & 70-talet präglar dessa delar av Norrmalm. Byggnaden ligger inom Riksintresset Stockholm innerstad med Djurgården (AB115) och kan beskrivas som ett bra exempel på "Det moderna välfärdssamhället och dess stadsbyggande, handelns och näringslivets byggnader" och är en viktig del i de tydligt avläsbara årsringarna i Stockholms innerstad.

Byggnaden framstår även efter påbyggnaden som saklig och monumental med sina skarpa konturer och sitt tydliga avslut mot himlen. Från viktiga betraktelsepunkter i staden inordnas påbyggnaden i stadssiluetten och taklandskapets volymspel. Inga kända viktiga vyer påverkas menligt.

Orgelpipan 7 ansluter till en tradition av starka byggnadsindivider med indragna och trappade takformer i Stockholms innerstad, liksom referensbygganderna Centrumhuset i korsningen Kungsgatan/Sveavägen, Citypalatset vid Norrmalmstorg, Esseltebyggnaden på Vasagatan samt Centralpalatset på Tegelbacken.

Mellanskalan

I mellanskalan möter betraktaren en byggnad som står i nära relation med de kringliggande husen. Höjden på den befintliga takfoten bibehålls och står fortsatt i nära relation till höjder på Klarabergsgatan och närmast Ählénshuset. Naturstensfasaden relaterar till områdets palett utan efterlikna.

Byggnadens vertikala rytm och fasadmotiv, ursprungligen skapat för att möta och balansera Ählénshusets påtagliga horisontalitet, tas tillvara och vidareutvecklas. Med den trappade påbyggnaden framträder en ny helhet som kompletterar både Klarabergsgatans och Vasagatans serie av starka byggnadskaraktärer.

Förutom helhetsvolymen har sockelvåningarna stor betydelse för upplevelsen i mellanskalan. Det finns därför ett stort värde i att öppna upp sockelvåningarna, såsom i förslaget, för att genom höjd och transparens skapa mer attraktiva butikslokaler och tryggare gaturum under dygnets alla timmar.

Vasagatan

Nya Orgelpipan 7 blir ytterligare en i familjen av karaktärsfulla individer längs Vasagatan: Hotel Continental, Esselte-huset, Centralposthuset och Centralstationen för att nämna några.

Effekten av de förhöjda sockelvåningarna blir här som störst, och resulterar i en stilig och enkelt igenkännbar gavel samtidigt som byggnaden anpassar sig väl till omgivningen genom sin trappning och materialitet.

Genom att lyfta fram fasadlivet under brofästet uppgraderas sträckningen mellan Orgelpipan 7 och Hotel Continental till en mer trygg och aktiv del av Vasagatan med stora skyltfönster som lyser upp under bron.

Även trappan upp till Klarabergsgatan flyttas fram till byggnadens första fasadpelare. Passagen blir därmed kortare och mer av fasaden längs Klarabergsgatan blir tillgänglig.

Klarabergsgatan

Takfotslinjen som löper på en kontinuerlig nivå längs Klarabergsgatan, från Radisson Blue Hotel i väst till Hötorgsskraporna i öst är en viktig och tydlig linje i gaturummet. Denna bevaras. Indraget av påbyggnaden och trappningen av volymen bidrar till helhetsupplevelsen av stadsrummet. De gröna och programmerade takterrasserna levandegör på höjden.

Klara norra kyrkogata

Fasaden mot Klara Norra Kyrkogata saknar idag entréer och är den mest slutna av de fyra sidorna. Även här öppnas alla fasadfack upp mot gatan med generösa glaspartier.

Mäster Samuelsgatan

Genom att göra om den idag till stor del outnyttjade terrassen till en vinterträdgård som ett levande nav i byggnaden får Mäster Samuelsgatan en mer levande inramning. Det kommer märkas att det händer saker innanför fasaden. Det stora rummet är också ett sätt att låta byggnadens ursprungliga form leva kvar, uterummet nu blir invändigt – och mer använt.

En ny entré till kontoren och vinterträdgården blir en ny målpunkt vid gatan och det uppstår en koppling tvärs genom kvarteret till huvudentrén på Klarabergsgatan.

Portarna för Continentalgaraget och lastfaret flyttas ut till fasadliv för att ta bort obehagliga prång. Gestaltningen tas omhand för att skapa en trygg och omhändertagen miljö.

Lilla skalan

Byggnaden uppdateras och ges en ny fasadbeklädnad i natursten. Stenmaterialet gör att byggnaden behåller sin gedigna gestalt som plockar upp toner i omgivningen och ansluter sig till stadspalletten. En balans mellan det nya och gamla.

Genom uppdateringen av byggnaden uppnås kraven som ställs på ett modern klimatskal samtidigt som fasaden ges en djupare relief och ett rikare skuggspel som bygger vidare på de ursprungliga gestaltningsdragen. Vertikaliteten bibehålls och förstärks. Likaså djupverkan mellan tät vägg och fönster bibehålls och förstärks om än i nytolkning. Skuggspelet i reliefen gör fasaden rik och föränderlig - viktiga sinnliga aspekter för hur byggnaden kommer uppfattas i stadsrummet.

Enkla, men tydliga, fönsteromfattningar i samma sten som övrig fasad betonar vertikaliteten och skapar ytterligare en nivå av rikedom i den lilla skalan. Byggnadens raka ordning lämpar sig väl för att tillämpa återkommande och omsorgsfullt hanterade detaljer omkring fasaden.

Byggnaden möter mark med en tydlig rytm. Fasadpelarna får en sockel i hård natursten ton i ton med naturstensfasaden ovanför. Ett tidlöst uttryck.

Glas och entrépartier till butiker och restauranger utförs i klart glas med tunna och eleganta profiler för en sömlös övergång mellan verksamheter och stadsliv. Glaspartierna möter marken med en låg sparksockel som skyddar mot slitage och nedsmutsning.

Vid huvudentréerna monteras utkragande skärmtak över trottoarerna för att tydligt markera var de finns.

Både den tidigare takfoten som ligger i förlängning av Åhlénshuset samt den nya takfoten på tillbyggnaden avslutas i samma sten som övrig fasad. På så sätt hålls ett samlat och enkelt uttryck.

De trappade volymerna ger möjlighet till en kontinuerlig takterrass runt hela kvarteret. Taklandskapet erbjuder här en grönskande miljö för hyresgäster och besökare. De aktiverade terrasserna stärker även intrycket av mänsklig närvaro i gaturummet med möjlighet till ögonkontakt på flera nivåer. Högst upp avslutas huset med ett grönt tak med en solcellspark för produktion av el samt regnvattenuppsamling.

Befintlig Yta

BTA: ca 40 000 m2

LOA: ca 30 500 m2 inkl. garage

LOA: ca 17 000 m2 exkl. garage

Tilkommande yta

BTA: ca 4980 m2

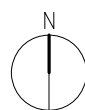
LOA: ca 4290 m2

Total yta

BTA: ca 44 980 m2

LOA: 34 790 m2 inkl. garage

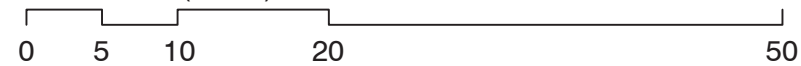
LOA: 21 290 m2 exkl. garage

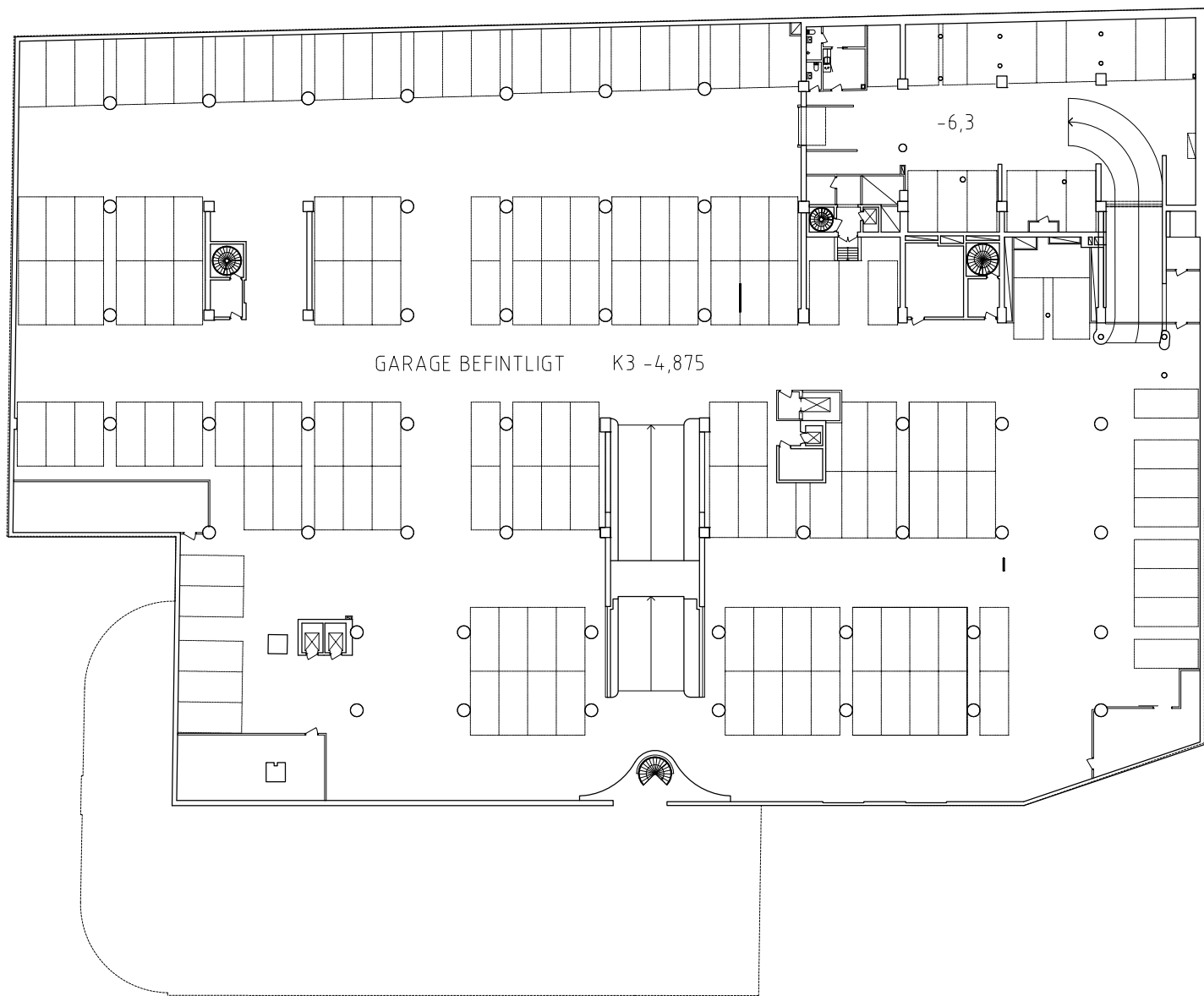




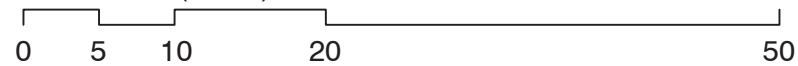


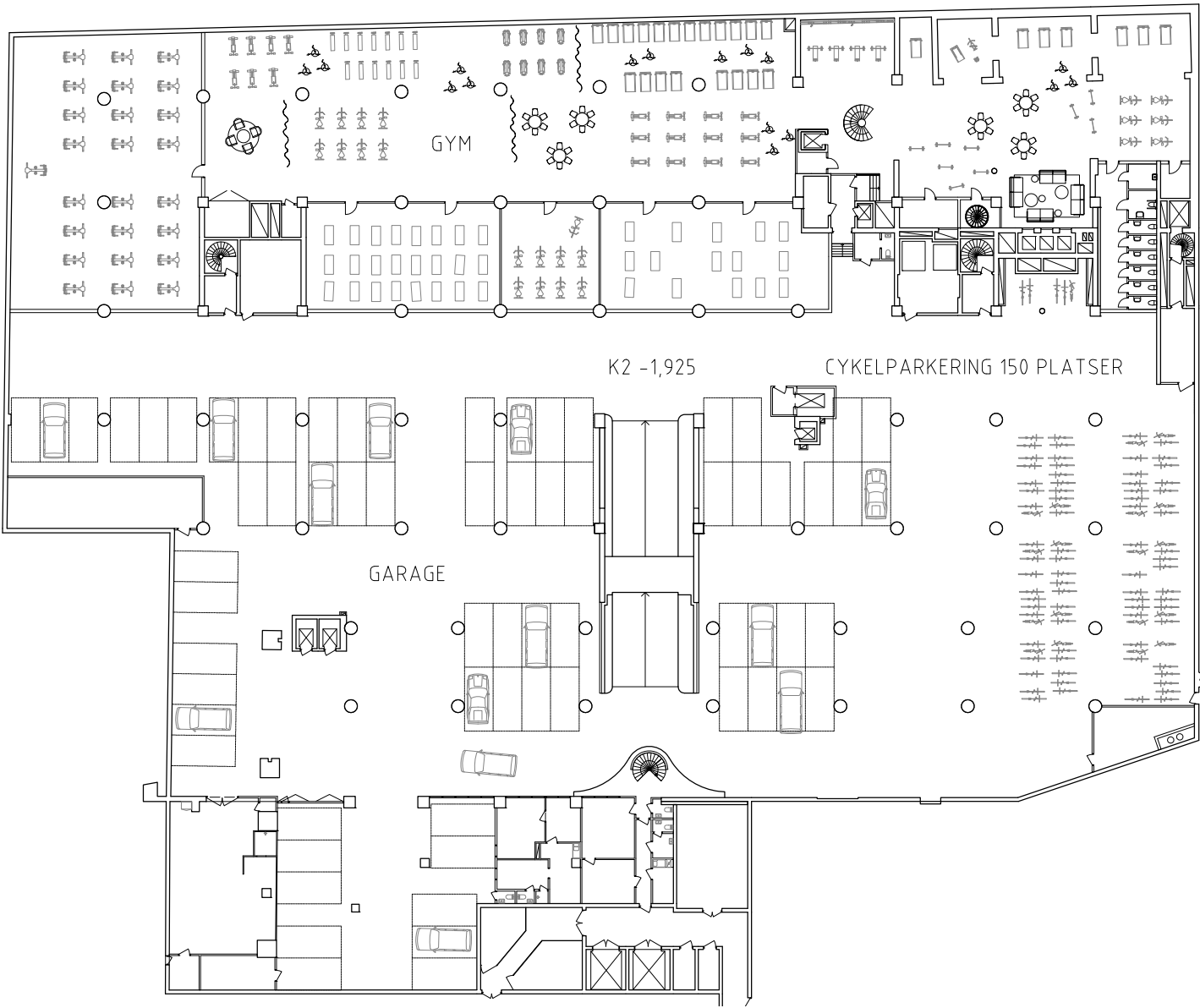
Skala 1:500 (Meter)





Skala 1:500 (Meter)

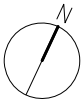




K2 -1,925

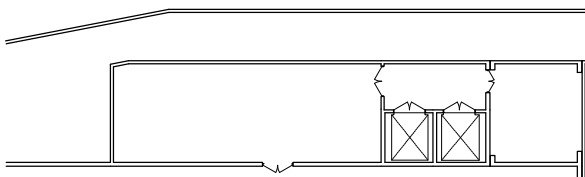
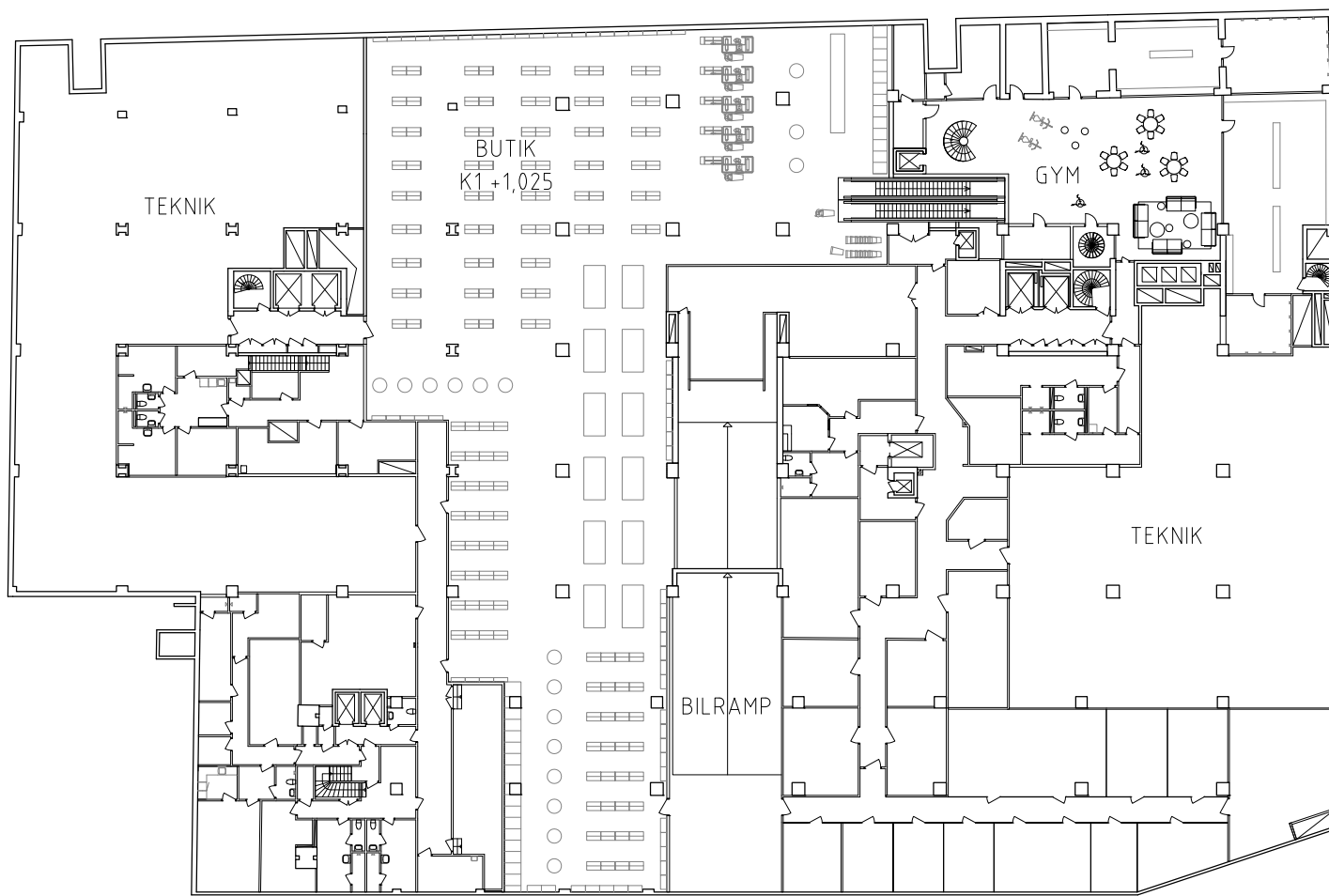
CYKELPARKERING 150 PLATSER

GARAGE

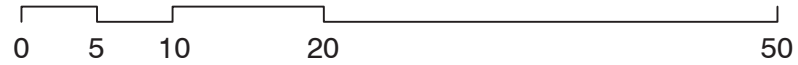


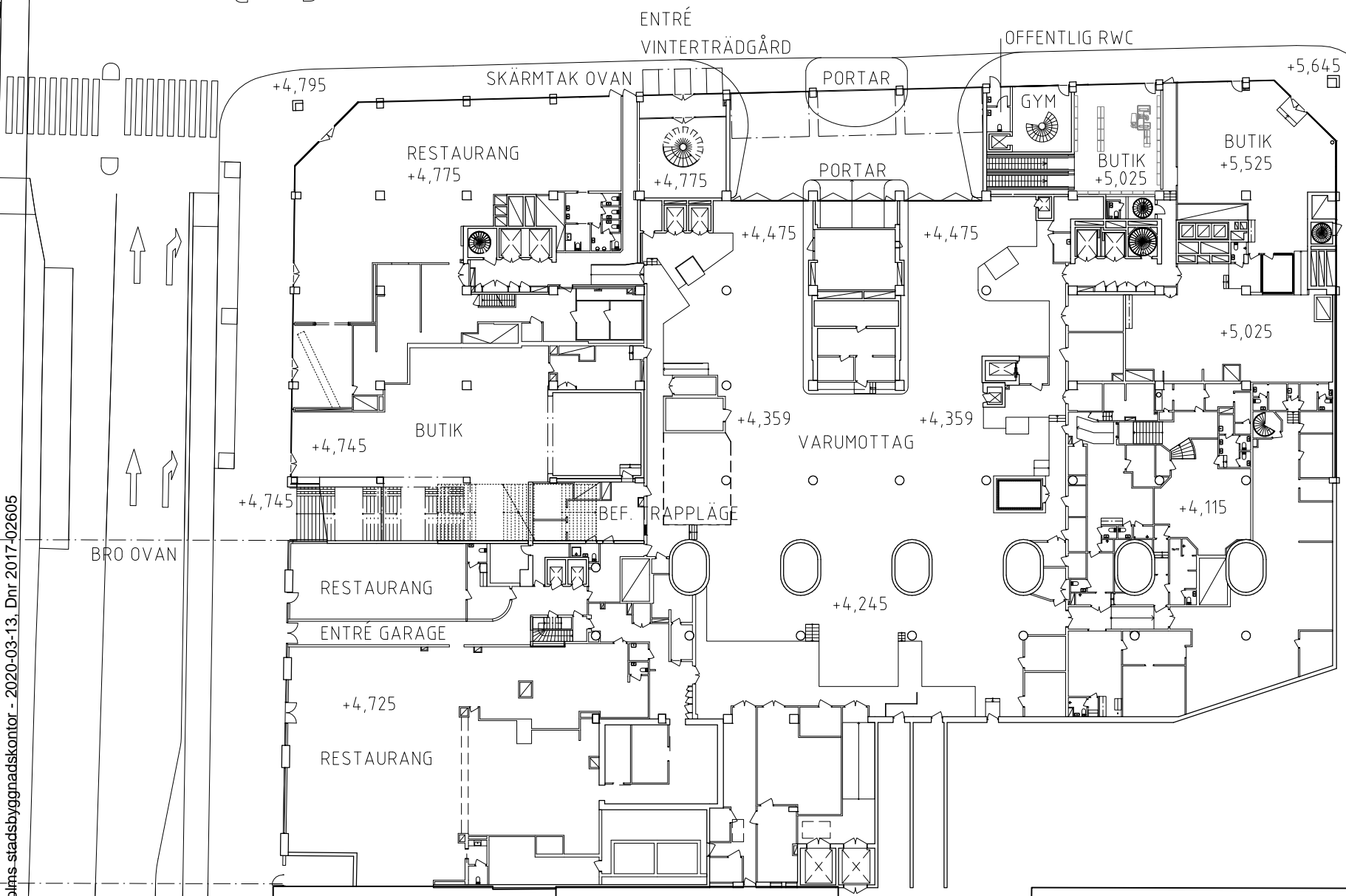
Skala 1:500 (Meter)





Skala 1:500 (Meter)

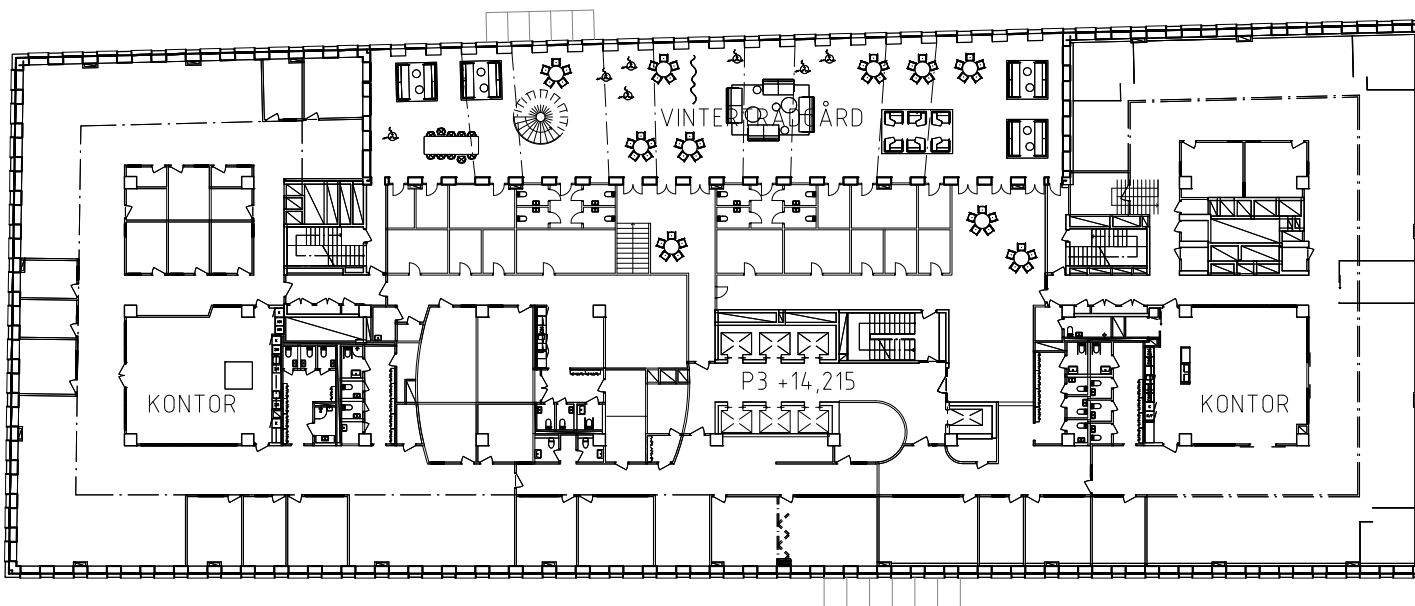




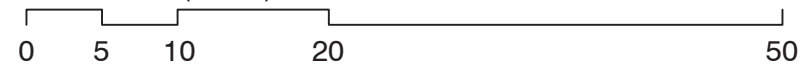
Skala 1:500 (Meter)

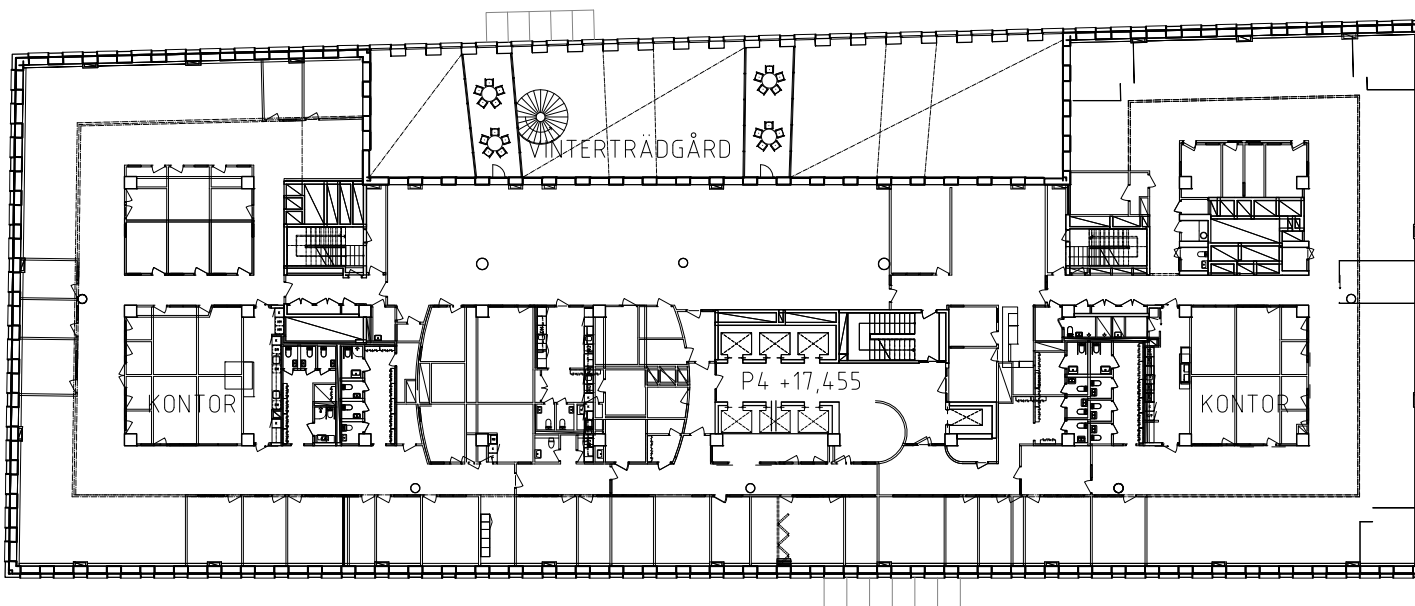
0 5 10 20 50



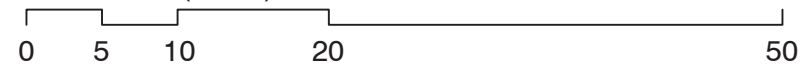


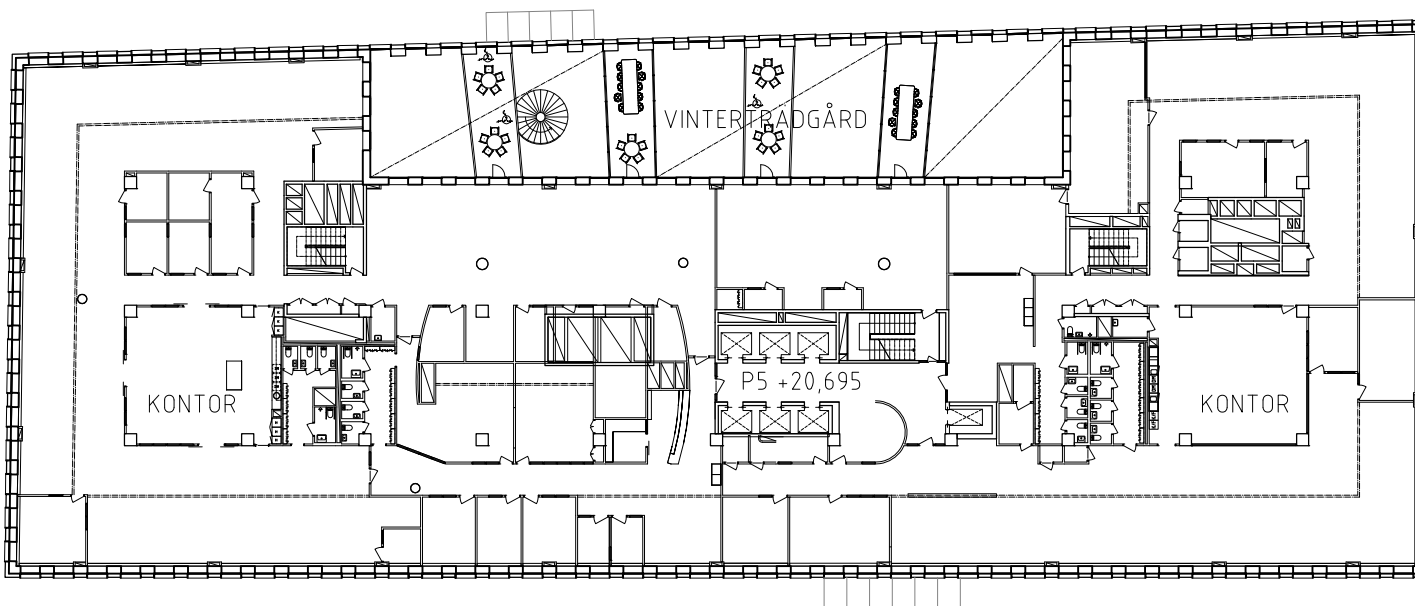
Skala 1:500 (Meter)



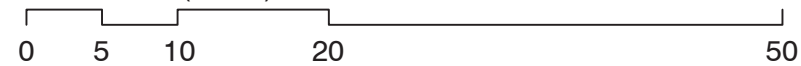


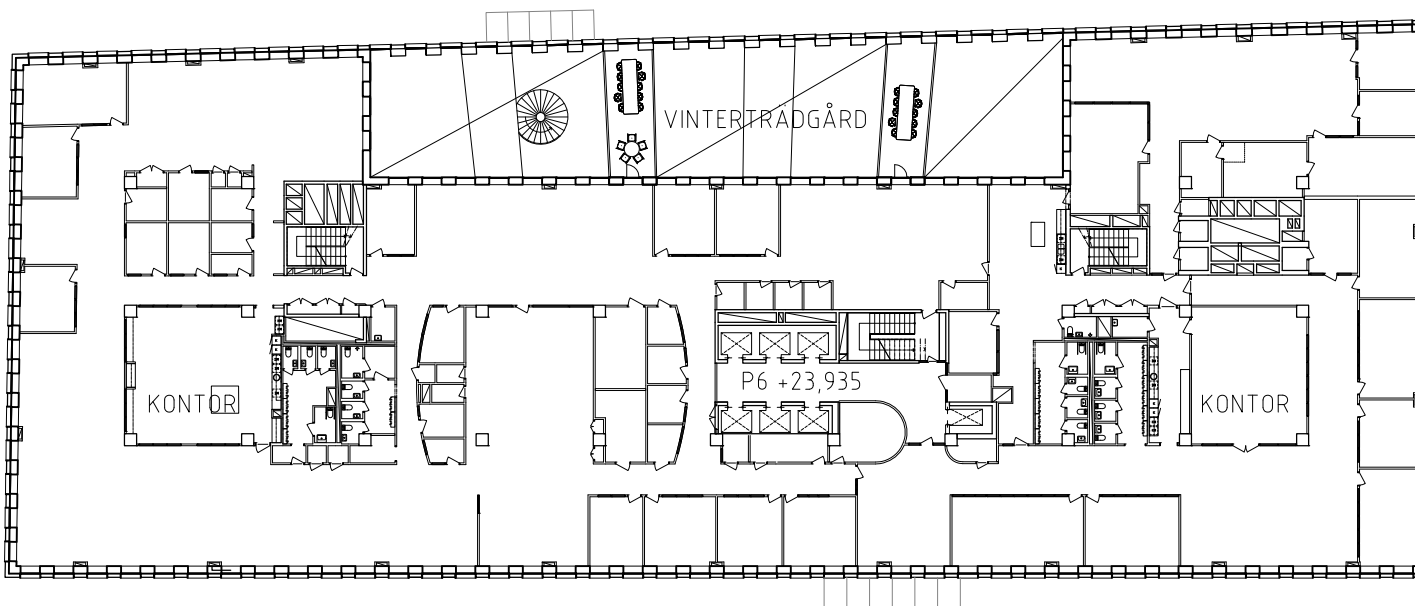
Skala 1:500 (Meter)



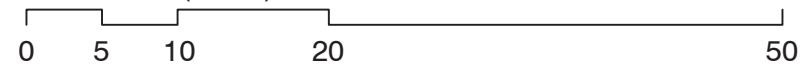


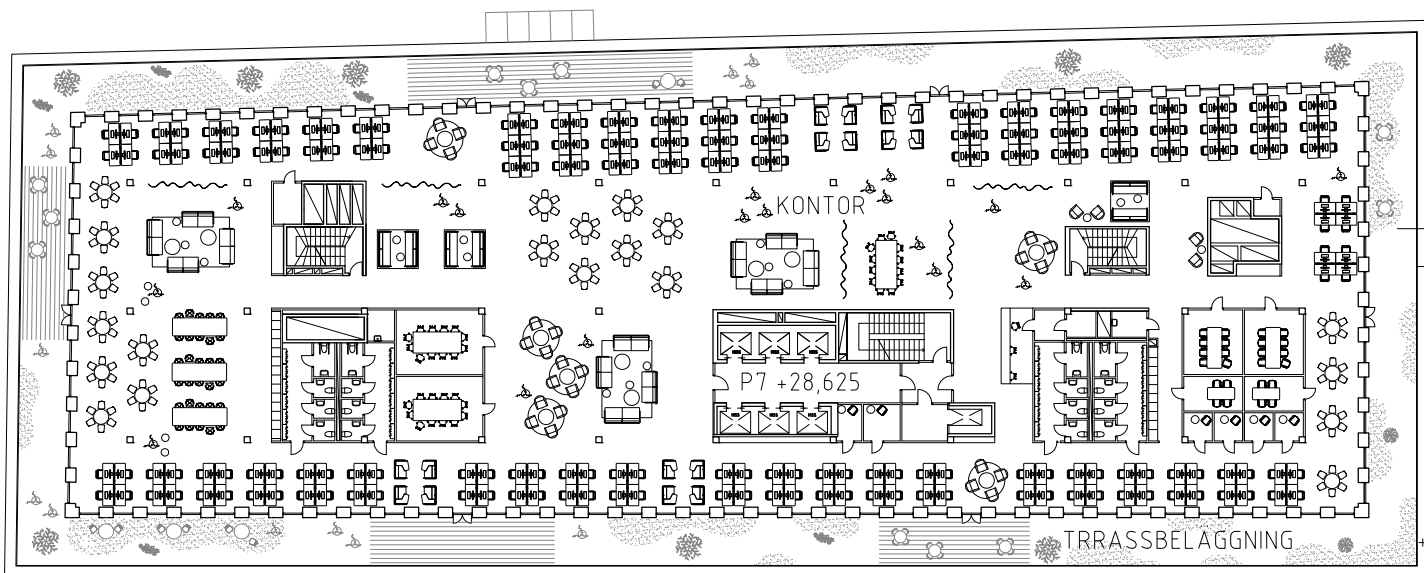
Skala 1:500 (Meter)





Skala 1:500 (Meter)

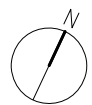




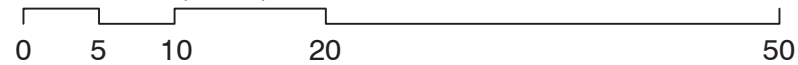
TAKTERRASS
RÄCKE
STENKLÄDD TAKFOT

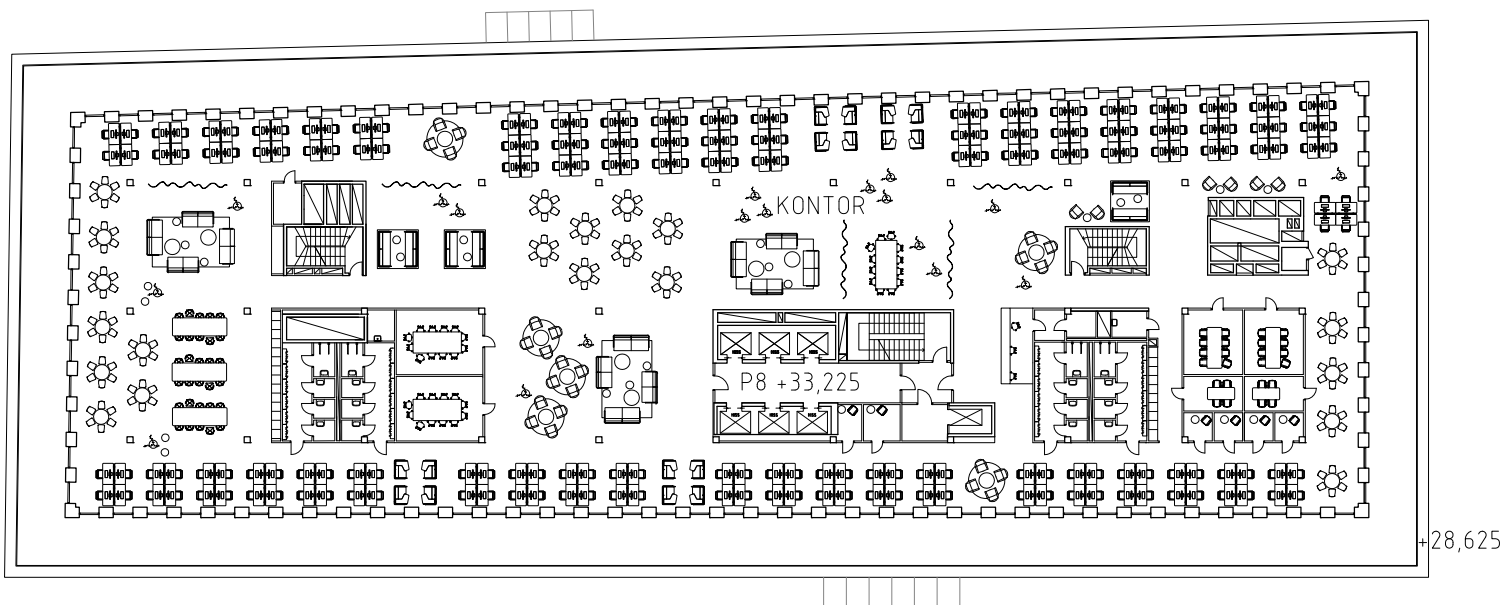
+28,625

ÅHLÉNS
+28,625



Skala 1:500 (Meter)

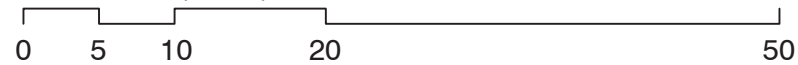


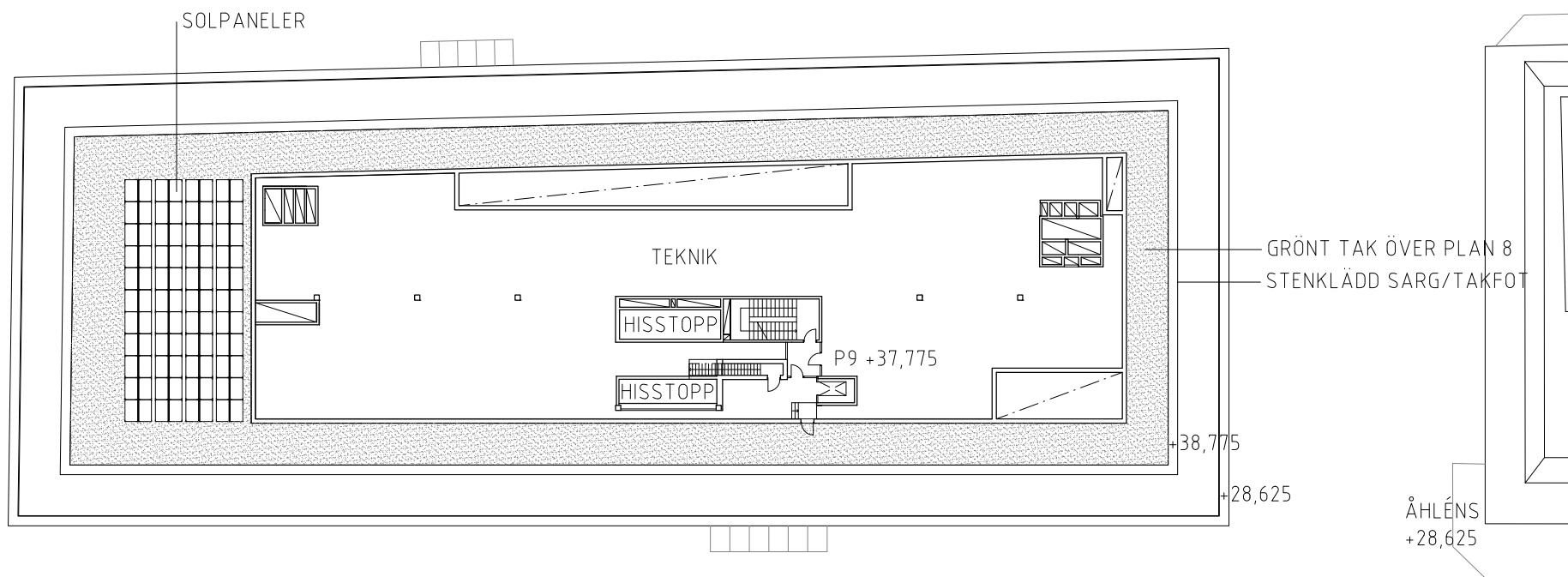


ÅHLÉNS
+28,625

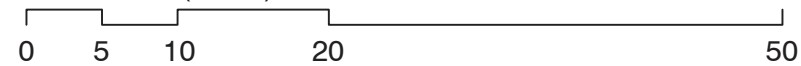


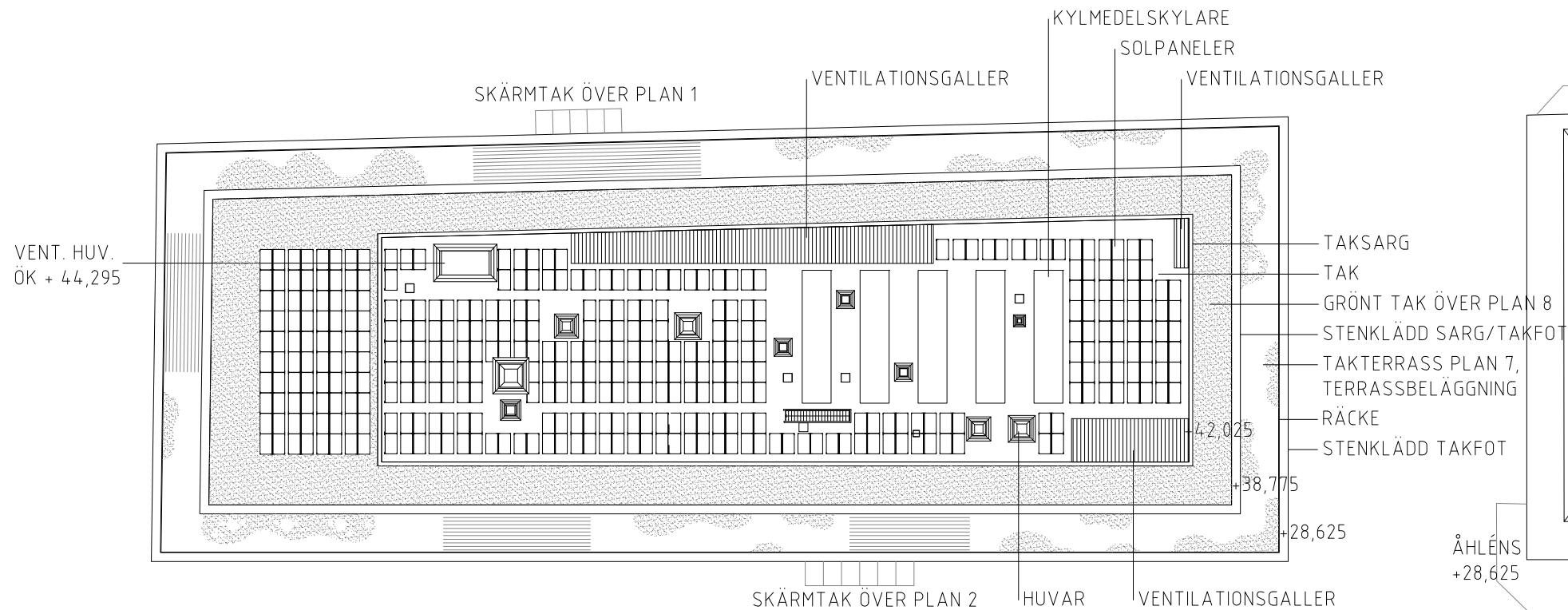
Skala 1:500 (Meter)



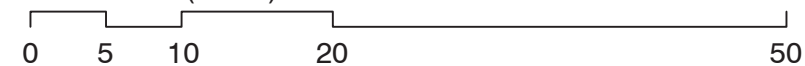


Skala 1:500 (Meter)

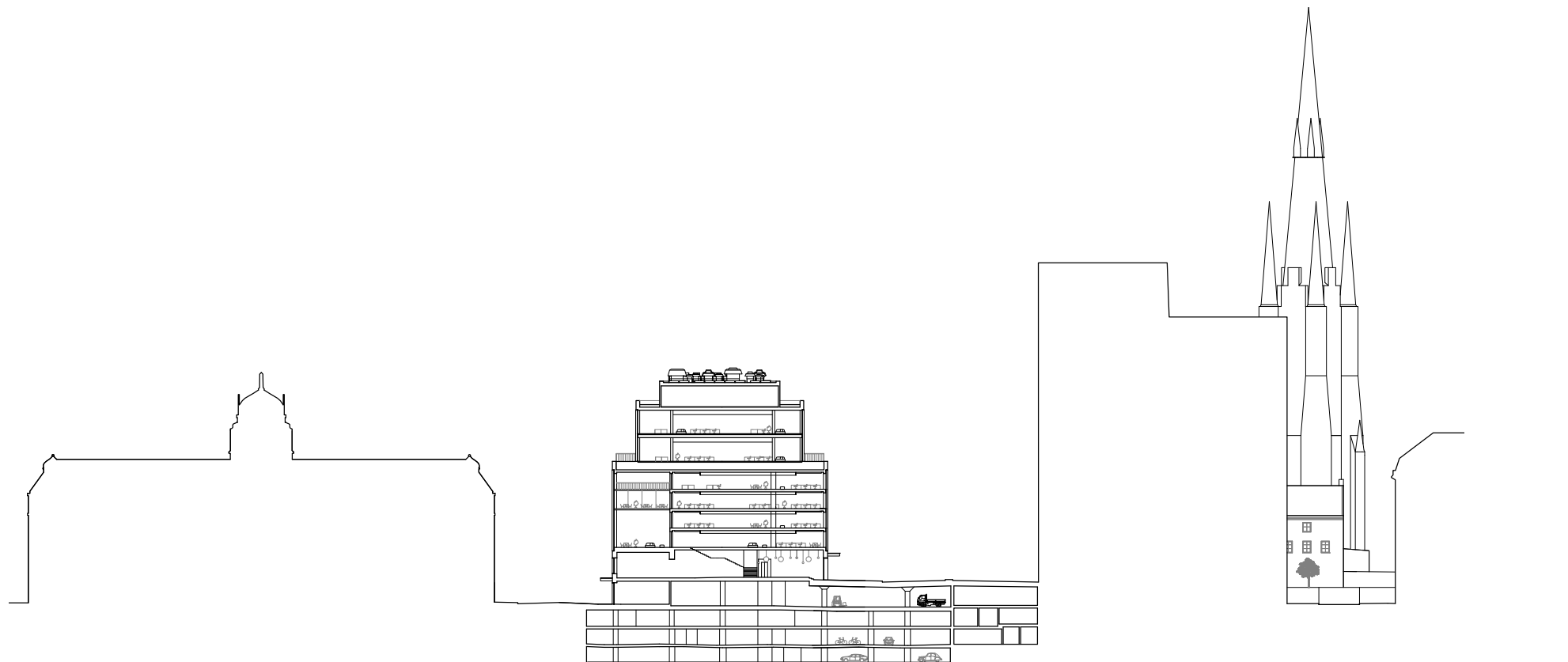




Skala 1:500 (Meter)



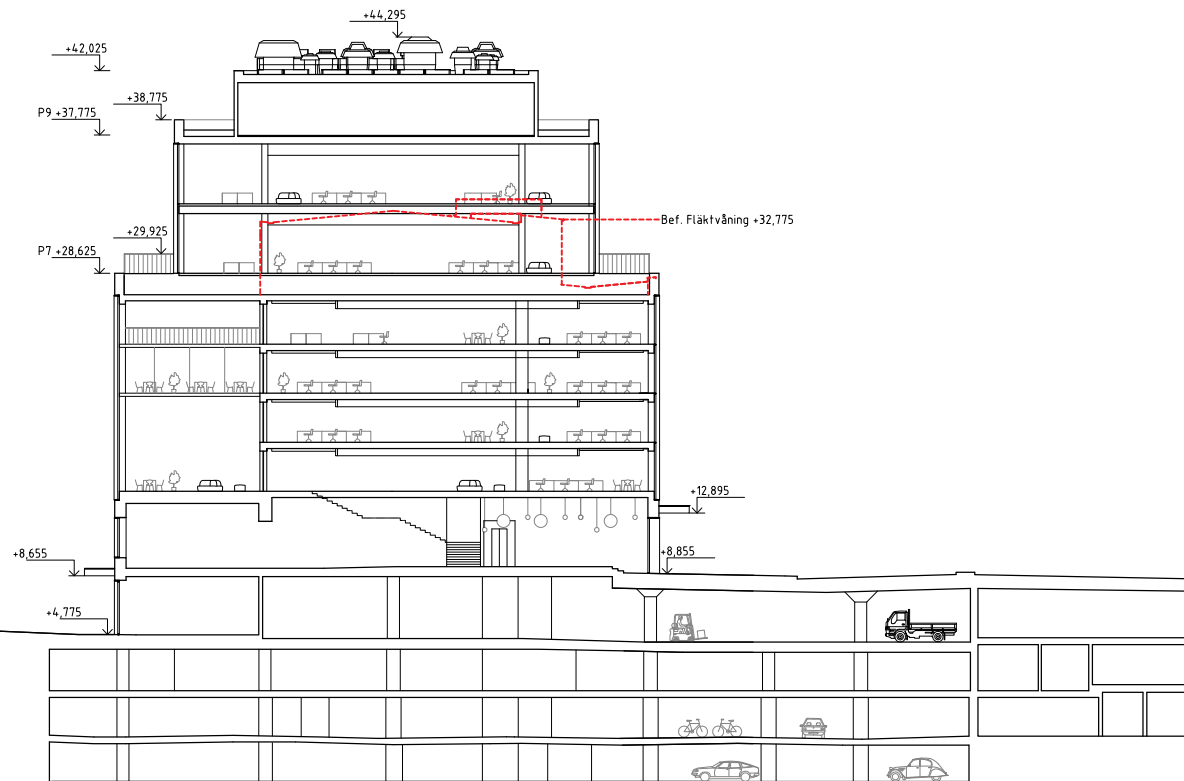
Tvärsektion



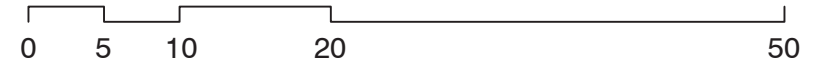
Skala 1:1000 (Meter)



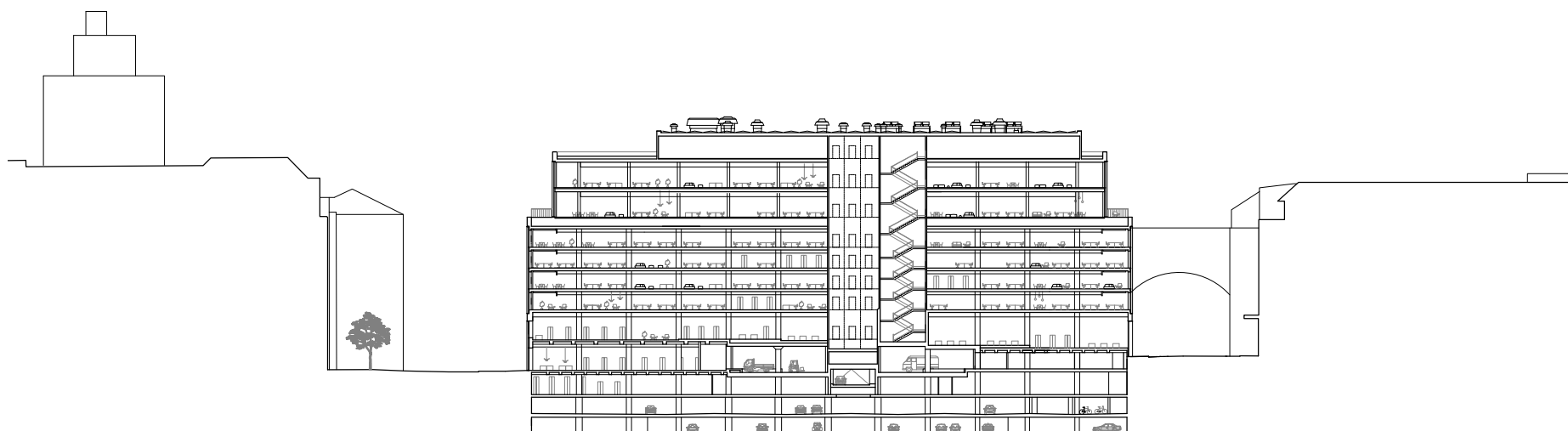
Tvärsektion



Skala 1:500 (Meter)

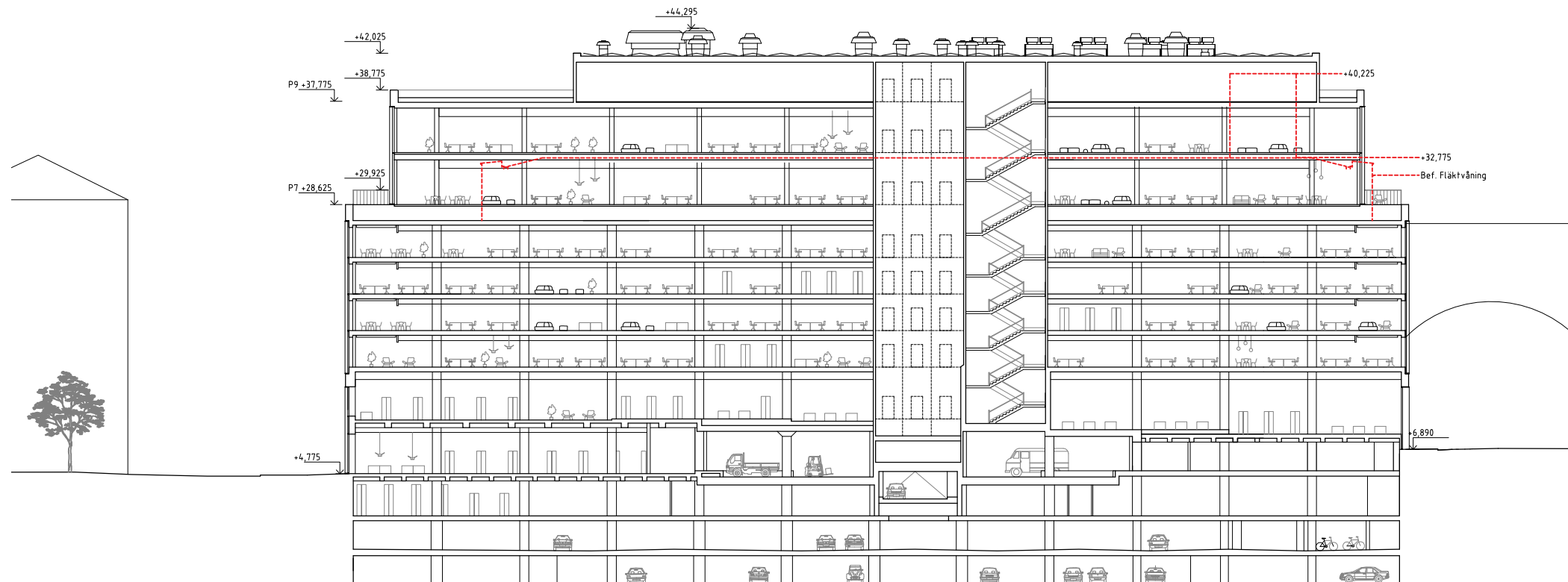


Längdsektion



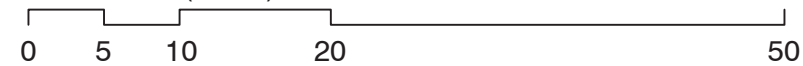
Skala 1:1000 (Meter)

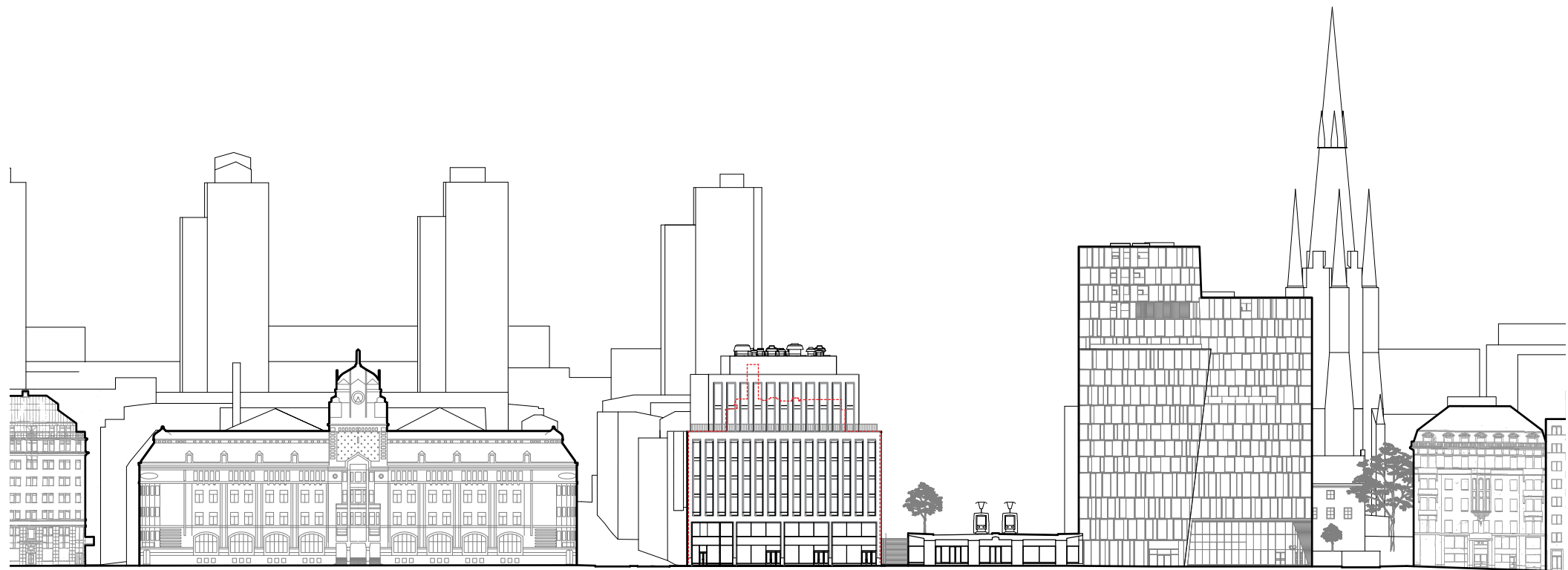




Längdsektion

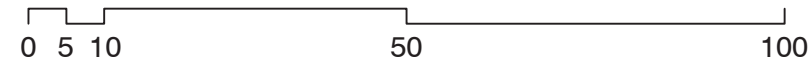
Skala 1:500 (Meter)





Fasad mot Vasagatan

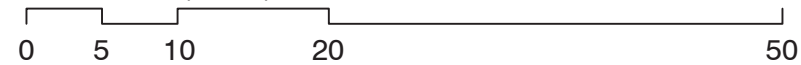
Skala 1:1000 (Meter)

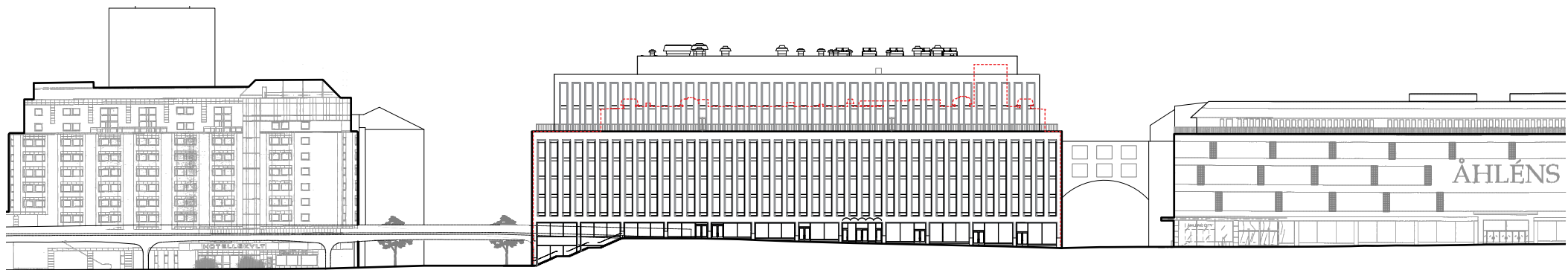




Fasad mot Vasagatan

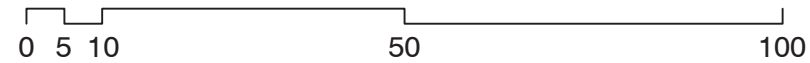
Skala 1:500 (Meter)

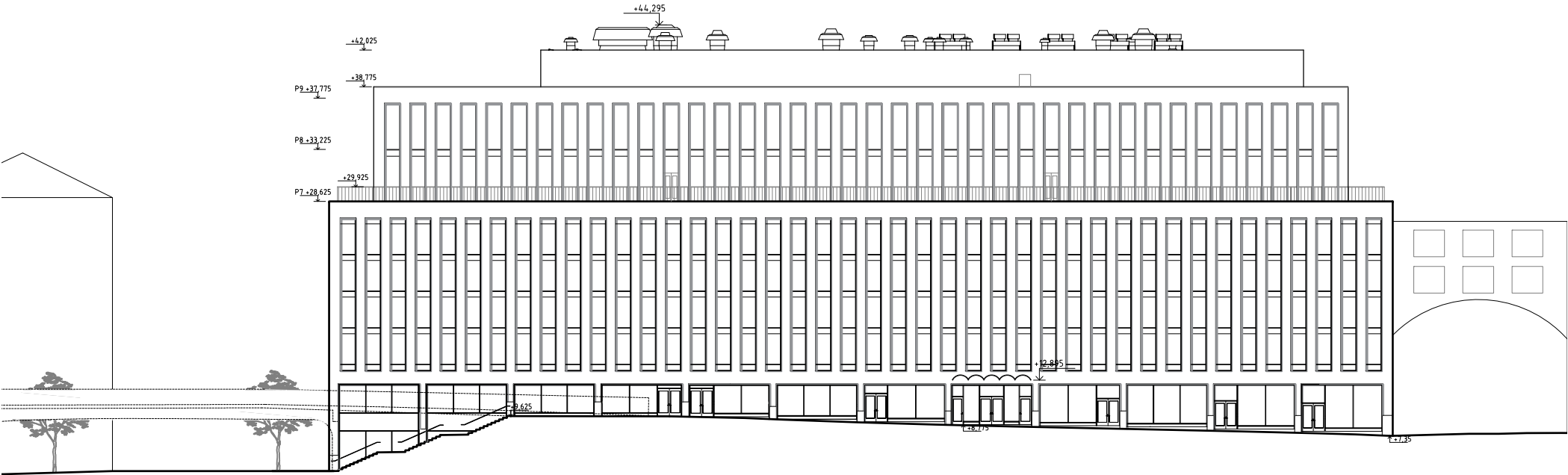




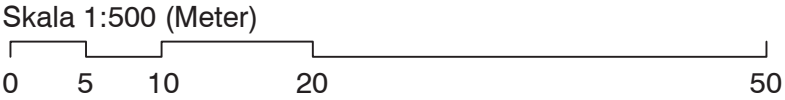
Fasad mot Klarabergsgatan

Skala 1:1000 (Meter)

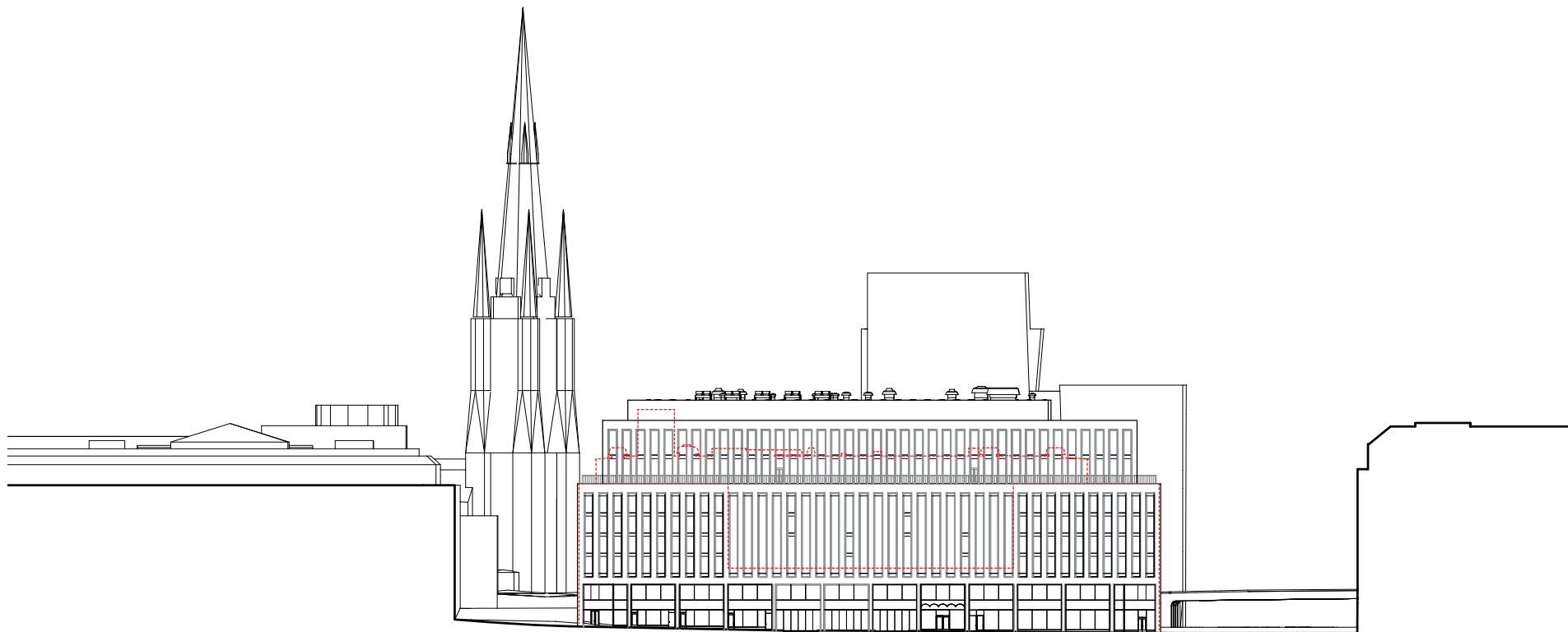




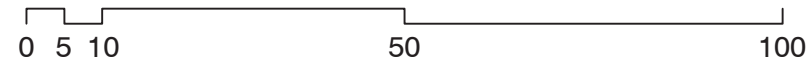
Fasad mot Klarabergsgatan

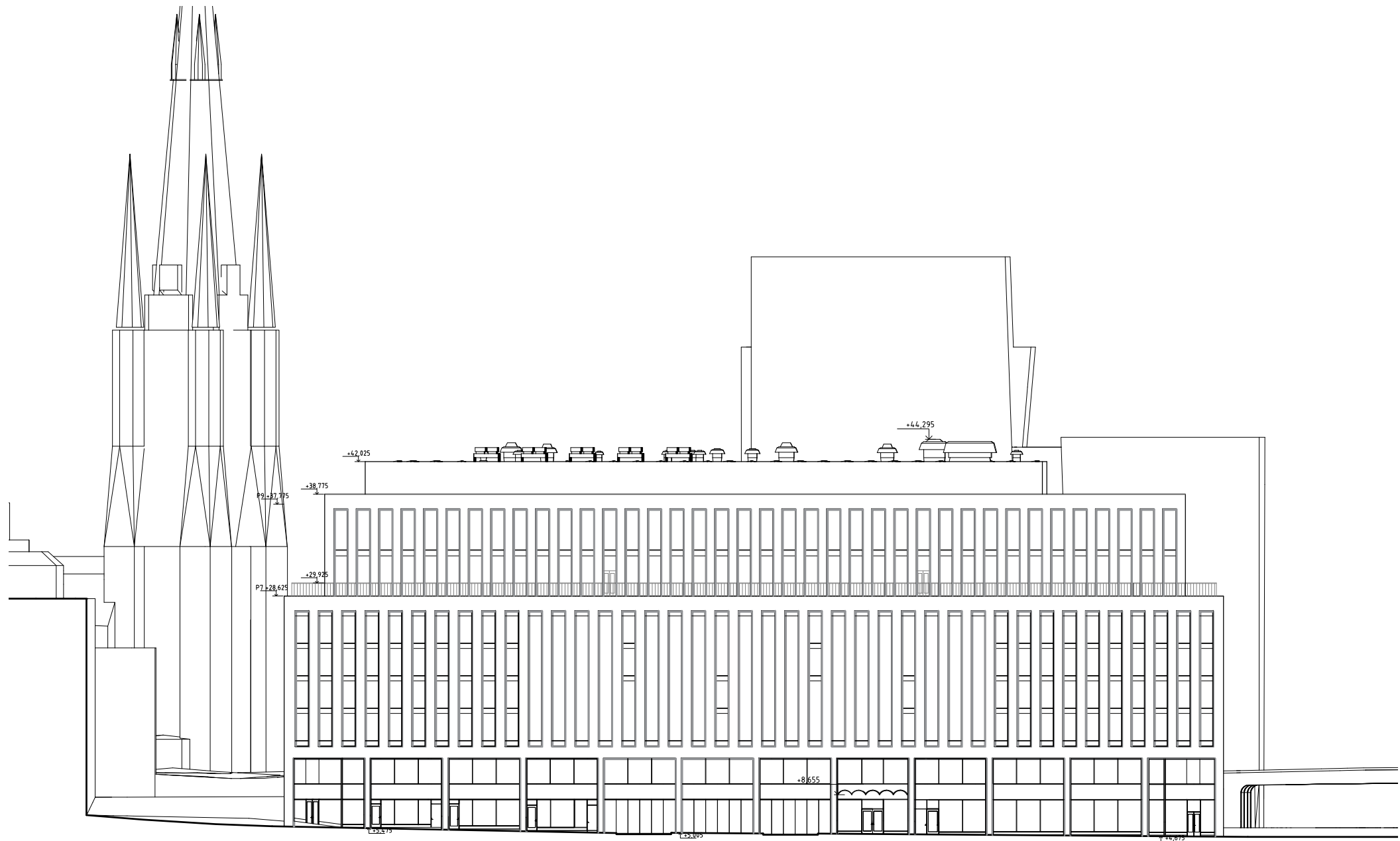


Fasad mot Mäster Samuelsgatan



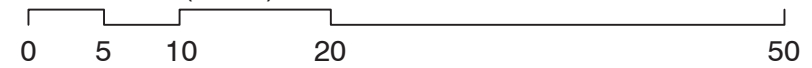
Skala 1:1000 (Meter)

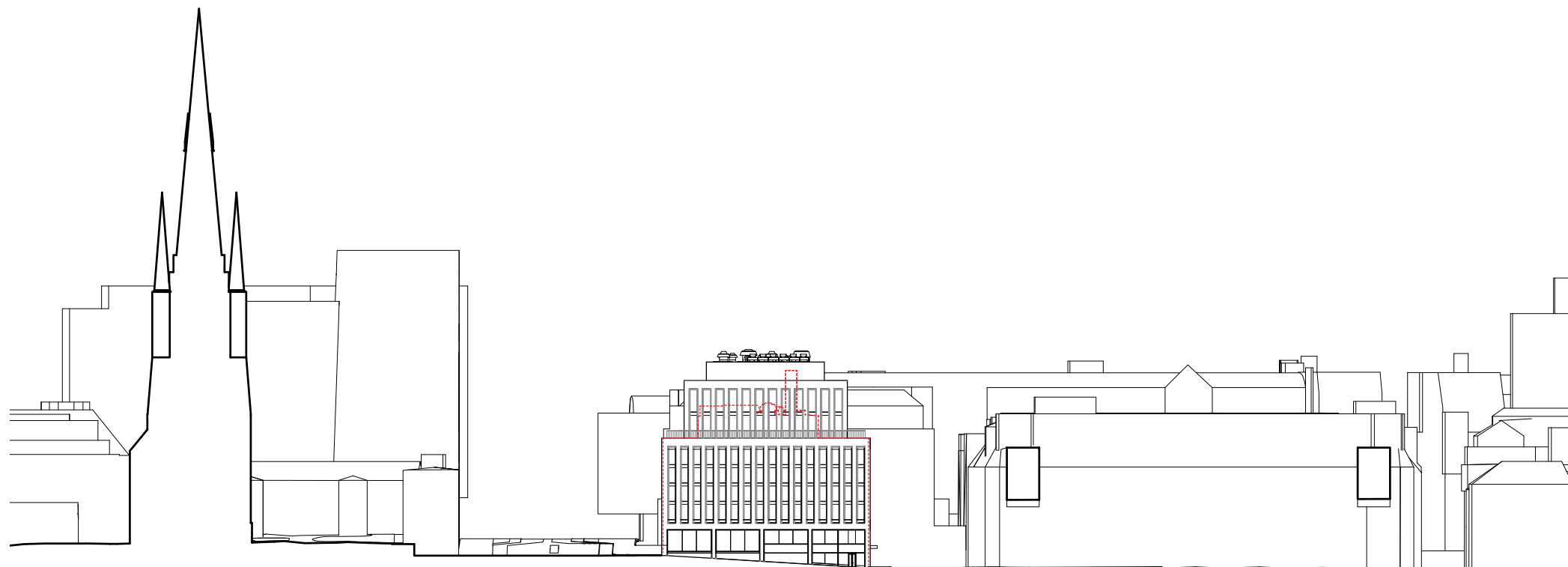




Fasad mot Mäster Samuelsgatan

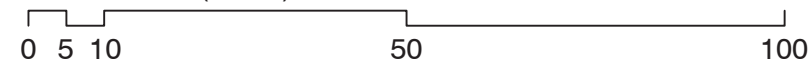
Skala 1:500 (Meter)

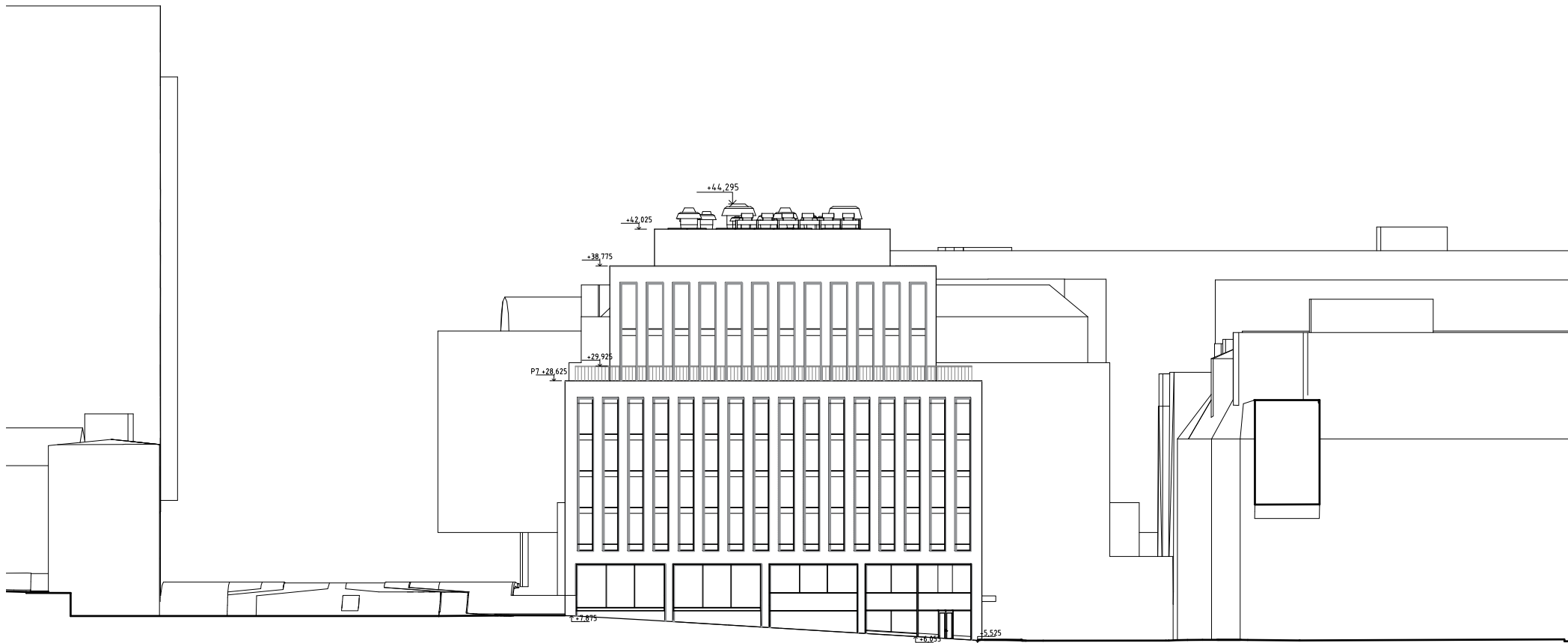




Fasad mot Klara norra kyrkogata

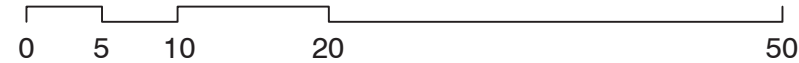
Skala 1:1000 (Meter)





Fasad mot Klara norra kyrkogata

Skala 1:500 (Meter)





Vy från Monteliusvägen



Vy från Riddarholmen



Vy från Klarabergsgatan



Vy från Vasagatan



Vy från Vasagatan-Mäster Samuelsgatan



Vy från Centralplan



Vy från Sergels torg



Vy från Klarabergsviadukten



Vy från Klara norra kyrkogata



Vy från Mäster Samuelsgatan



Vy från Vasagatan



Nytt trapppläge samt fasadliv, vy från Vasagatan



Fasaddetalj, vy från Klarabergsgatan



Vy från Mäster Samuelsgatan