

Dalhagens BP

- Underlag till detaljplan

2019-05-02

Dalhagens BP

Gestaltning

Skolgårdens utformning utgår från en tänkt slinga som rör sig genom området. Syftet med slingan är att plocka upp befintliga nivåskillnader med hjälp av ramper, stigar och murar för att skapa en tillgänglig utomhusmiljö. Längs slingan bildas mindre och större rum med varierande funktioner och aktiviteter, anpassat till olika åldrar och kopplat till de övergripande zonindelningarna: **socialt, natur, rörelse och sport.**

Friyta

Skolgårdens area är 8800 m², vilket ger 9,8 m² friyta/ barn. Närmast skolbyggnaden planeras hårdgjorda ytor för flexibel lek. I den södra delen av gården bevaras naturmarken med inslag av varsamt placerad lekutrustning.

Parkering och leveranser

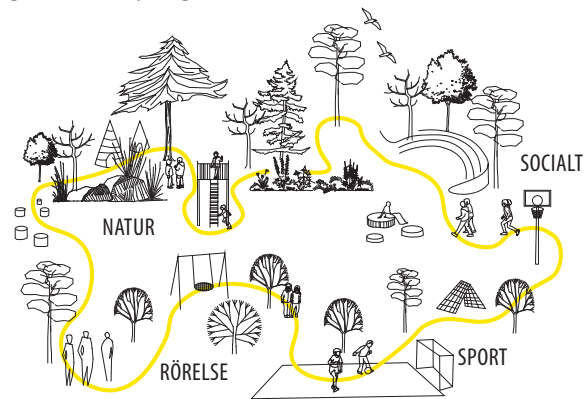
Stockholm Stads riktlinjer för antalet cykelparkeringar vid grundskola är 0,3-0,7 platser/ elev. Förslaget inrymmer 310 cykelplatser, vilket innebär 0,34 platser/ elev på den här skolan.

Det finns totalt 7 stycken bilparkeringsplatser; 6 vid idrottshallen inklusive 1 HKP och 1 HKP längs kantsten vid skolbyggnadens huvudentré. Leveranser sker från infartsgatan, där lastbilar kan angöra vid lastzon längs kantsten.

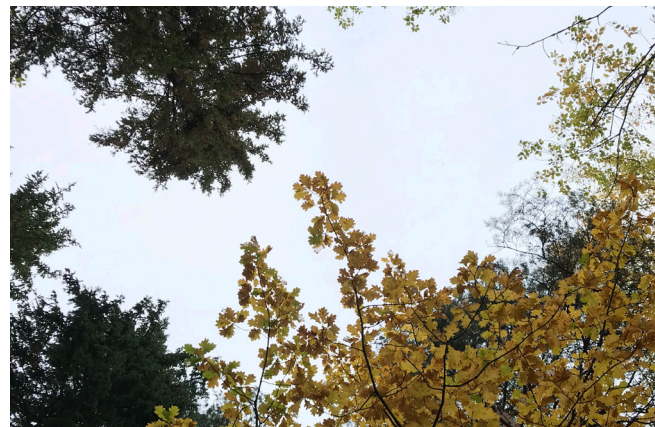
Dagvattenhantering

En separat dagvattenutredning har tagits fram inom projektet. I samarbete med denna utredning och enligt Stockholm stads krav har marken planerats för att infiltrera, rena och magasinera vattnet inom fastigheten, samt undvika stillastående 100-års regn mot fasad.

Stor del av naturmarken planeras att bevaras, där nederbörden kan infiltrera. Takvattnet från den nya skolbyggnaden leds till fördröjningsmagasin under mark som kombineras med trädplanteringar. De hårdgjorda ytorna närmast byggnaden avvattnas till regnbäddar för rening och fördröjning.



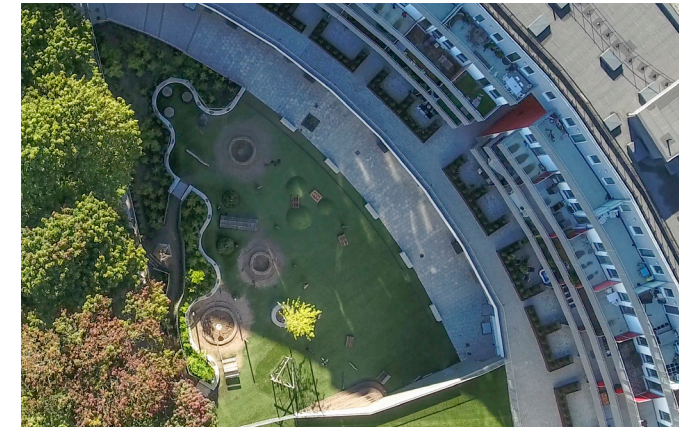
Konceptillustration- Ideerna och ambitionerna kring skolgårdens nya gestaltning har haft sin början och tagit riktning i en slinga som skall röra sig genom skolgården. Längs slingan bildas både mindre och större rum med de schematiska indelningarna: socialt, natur, rörelse och sport.



Naturvärden- Genom att bevara och inkludera den befintliga naturen i den nya gestaltningen av skolgården kan viktiga naturvärden tas om hand och bli en stor tillgång.

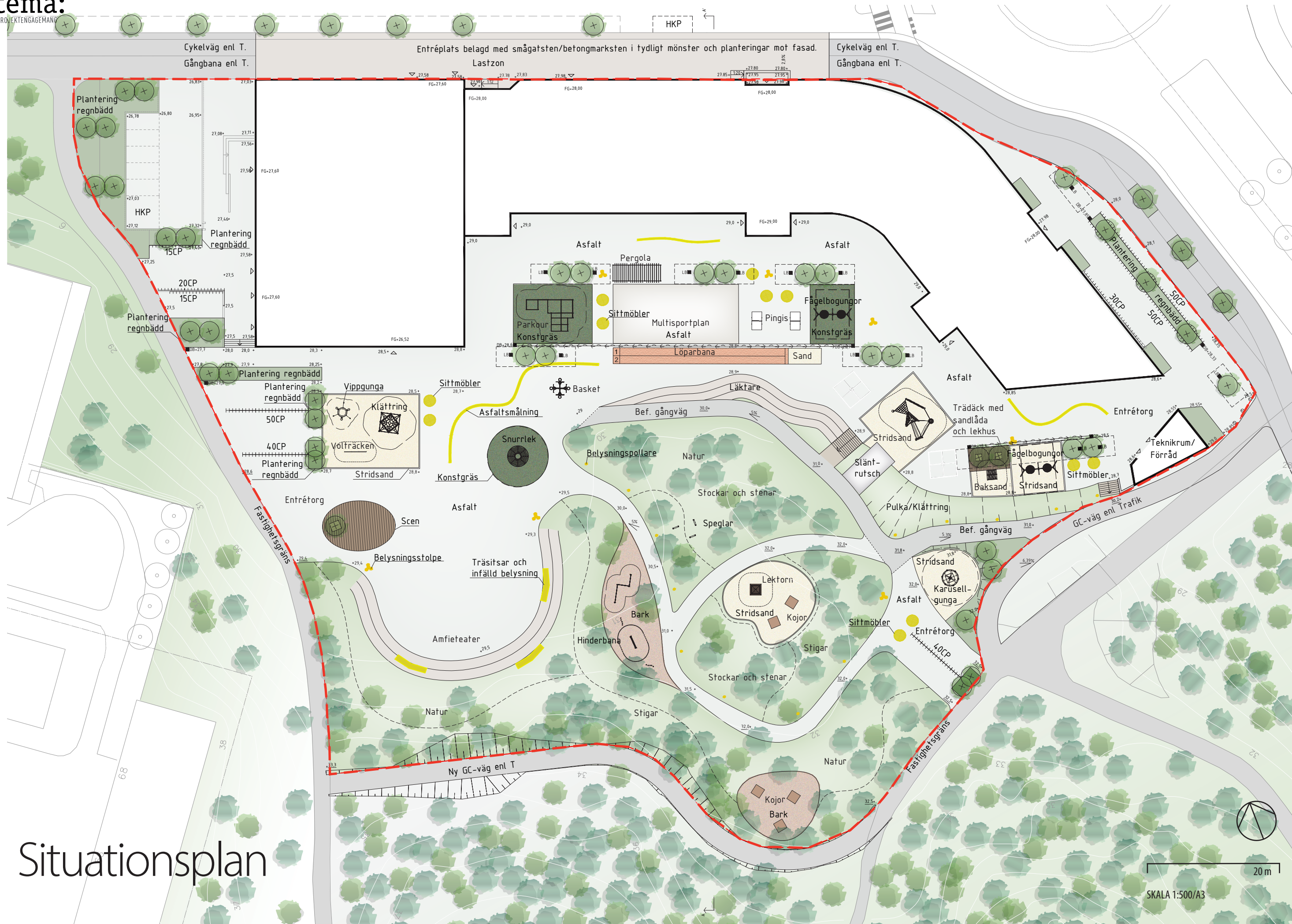


Lektytor och torg- I kontrast till delar av skolgården med mer vegetation och natur skall öppna lektytor och torg tillföras, där möten och olika typer av lek samt aktiviteter kan äga rum.



Energislingan- Som en del i konceptet vad gäller utformningen av skolgården ingår idén om energislingan. Precis som energi kan ta sig många olika former är skolgården tänkt att vara en plats för alla, där skolgårdens olika funktioner och aktiviteter kan mötas och länkas samman.

Situationsplan



Socialt

MÖTESPLATSER

Mötesplatser möjliggör för elever att samlas och vistas i grupp. Sådana platser behöver inte alltid utgöras av en traditionell bänk utan kan te sig i många olika former, exempelvis som en gunga.



Högtider & firande

Amfiteater

Utomhusklassrum

Sång, dans, teater

Samlingsplatser



AMFIETEATER

En amfiteater går att använda på många olika sätt, exempelvis under firandet av olika högtider men även i samband med undervisning eller på raster.

SITTMÖBLER

Runda sittmöbler är tänkt att fungera som hängmiljöer där elever kan vistas och samlas. Dessa placeras på flera olika ställen på skolgården, framförallt i anslutning till entrétorgen. (Bild: Vestre)

Natur

BEVARAD NATUR

En stor del av den befintliga vegetationen är tänkt att bevaras och integreras i den nya gestaltningen av skolgården. Genom en tillgänglig slinga och flera mindre stigar går det att röra sig genom och upptäcka skogen.



SPEGLAR

Annorlunda och roliga speglar är ett inslag som gör det möjligt att uppleva naturen från olika vinklar och sätt som du inte gjort tidigare.

Utomhuspedagogik

fågelholkar

Årstidsväxlingar

Bevarad natur

tillgänglig
naturslinga

Naturmaterial

Utkikstorn

Lugna platser

upptäcka

insektshotell

kojor

LEKTORN

På en redan naturlig höjd och mitt i den bevarade naturen finns idén om att placera ett utsiktstorn med kompletterande kojor.



Sport

multisport
pingis
laganda
parkour
betrakta/ hänga
läktare
synas

MULTISPORTPLAN

På en multisportplan går det att spela fler olika sporter, bland annat basket. (Bild: Tress)



PARKOUR

Parkour är en utmanande form av lek som passar både de lite yngre och de lite äldre.



LÄKTARE

I anslutning till multisportplanen ligger en läktare som följer den redan befintliga slänten och plockar upp nivåskillnaden. Läktaren ger uttryck för det organiska formspråket som också genomsyrar resten av skolgården.



ASFALTMÅLNINGAR

Asfaltsmålning är tänkt att liva upp skolgårdens hårdgjorda ytor med färg, form och olika interaktiva spel, såsom "King".

Rörelse

klättring
gungor
pulka
fart och energi
rutsch
balans

GUNGLEK

Gungleken består av både fågelbogungor, där det går att gunga flera, samt en karusell-gunga som är en annorlunda typ av gunglek som också flera barn kan använda samtidigt.



SLÄNTRUTSCH

Den befintliga slänten passar perfekt för både rutsch och pulkaåkning vintertid. Med en bredare rutsch går det dessutom att åka flera samtidigt. (Bild: Elverdal)



KLÄTTERLEK

Klättring är en av flera aktiviteter som planeras på skolgården. Klätterlek kan se ut på många olika sätt. Som här, där uppspända klätterrep gör det möjligt att klättra runt i cirklar.