



BÄSTA PLATSEN!

Tyck till om Skärholmen, Bredäng, Sättra & Vårberg

INNEHÅLL

1. INLEDNING 3

Bakgrund, syfte, metod.....4

2. VILKA SVARADE PÅ WEBBENKÄTEN? 5

Vilka svarade på webbenkäten?.....6

3. POPULÄRA PLATSER & KVALITETER 9

Populära platser och kvaliteter i webbenkäten.....10

Topp 6 – mest populära platserna i webbenkäten13

4. PLATSER MED UTVECKLINGSBEHOV 14

Platser med utvecklingsbehov.....15

Nya bostäder20

Ökad trygghet21

5. SAMMANSTÄLLNING 22

Populära platser och platser med utvecklingsbehov23

Barns och ungdomars platser24

6. VAD ÄR VIKTIGT NÄR VI BYGGER FLER BOSTÄDER? 25

Vad är viktigt när vi bygger fler bostäder?26

Medskick till planarbetet.....27

MEDVERKANDE

STOCKHOLMS STAD

Christian Gorgis

KONSULTER

Alexander Ståhle (uppdragsansvarig), Spacescape

Karin Lundgren, handläggande, Spacescape



1. INLEDNING

INLEDNING

BAKGRUND

Stockholms stad växer som aldrig förr och fram till år 2030 ska 140 000 nya bostäder byggas.

Projektet Fokus Skärholmen syftar till att bygga 4 000 bostäder i Skärholmens stadsdelsnämndsområden Vårberg, Skärholmen, Sättra och Bredäng. Områden som idag har stora naturvärden med flera fantastiska stränder och ett starkt levande centrum. Det gör Skärholmen till en viktig och attraktiv plats för utveckling. Målet är att utveckla stadsdelen till en tyngdpunkt med stärkt utbud och attraktivitet. Fler människor innebär att det behövs ett ökat antal förskolor, skolor, mer lokal service, mötesplatser, ytor för idrott och satsningar på parker och grönområden.

SYFTE

Syftet med webbenkäten är att de som bor, arbetar eller går i skolan i stadsdelen Skärholmen ska få möjlighet att påverka utvecklingen av området. Enkäten informerar även om projektet och dess skede i processen. Svaren visar var respondenterna upplever kvaliter och utvecklingsbehov på offentliga platser i Bredäng, Sättra, Skärholmen och Vårberg. Resultat från enkäten kommer att utgöra underlag för stadens fortsatta arbete.

WEBBENKÄTENS UTFORMNING

Webbenkäten "Bästa platsen! - Tyck till om Skärholmen, Bredäng, Sättra & Vårberg" (<http://bygg.stockholm.se/fokus>)

hade öppet för synpunkter mellan 8 april - 13 maj 2016. Då fanns möjligheten att markera en favoritplats och beskriva dess kvaliteter samt markera platser som behöver utvecklas för att bli mer attraktiva och användbara.

Enkäten utformades så att respondenterna kunde välja att beskriva favoritplatserna och platserna med utvecklingsbehov med hjälp av 9 respektive 13 förvalda kategorier (se figur 1). Respondenterna fick även möjlighet att utveckla beskrivningen i fritext och svara på vad de tyckte var viktigt när staden bygger fler bostäder i Skärholmen.

Enkäten resulterade i totalt 476 platsbeskrivningar varav 299 handlade om platser som respondenterna vill se utvecklas. 177 beskrivningar handlade om favoritplatser. 122 av de svarande lämnade kontaktuppgifter för att bli kontaktade vid fortsatt dialog.

MARKNADSFÖRING AV ENKÄTEN

Enkäten har marknadsförts via stadens hemsida (stockholm.se), utdelade broschyrer och visitkort, annonsering i lokaltidningen samt med affischering på anslagstavlor på olika platser i stadsdelen. Staden har även arbetat med att sprida kännedom om enkäten i sociala medier via konton på twitter och facebook.

Mellan 12-16 april fanns även tjänstemän tillgängliga i paveljonger på offentliga platser i Bredäng, Sättra, Skärholmen och Vårberg för att informera om projektet och bistå med hjälp för att fylla i enkäten.



WEBBENKÄTEN "BÄSTA PLATSEN!"

Webbenkäten resulterade i totalt 476 platsbeskrivningar. 299 av dessa var beskrivningar av platser som respondenterna vill se utvecklas och 177 beskrivningar var om favoritplatser.

| KVALITETER | FÖRBÄTTRINGSÅTGÄRDER |
|---|--|
| <ul style="list-style-type: none"> o Naturupplevelse o Lugn och ro o Kultur och nöje o Butiker och shopping o Restauranger och kaféer o Bra sittplatser o Sport och idrott o Lekplats o Mötesplats och folkliv | <ul style="list-style-type: none"> o Enklare att cykla hit o Enklare att gå hit o Bättre kollektivtrafik o Nya bostäder o Nya arbetsplatser o Mer butiker och service o Mer grönska o Bättre plats för barn o Bättre skötsel och underhåll o Tryggare o Bättre belysning o Trafiksäkrare o Fler sittplatser |

FIGUR 1

Lista över förvalda kategorier i webbenkäten

Engagera dig här!

**Påve
din p**

2. VILKA SVARADE PÅ WEBBENKÄTEN?

VILKA SVARADE PÅ WEBBENKÄTEN?

Den totala svarsfrekvensen på webbenkäten "Bästa platsen!" resulterade i 476 platsbeskrivningar under fem veckor. Detta får anses vara ett bra resultat i relation till enkätens omgenomförts påstadsdelsnivå. Bland annat i Solna med 306 svar i Bergshamra och 216 svar i webbenkäten för Hagalund (Spacescape, 2014). Svarsfrekvensen kan dels förklaras med marknadsföringen av enkäten i olika kanaler. Men även med att tjänstemän fanns på plats för att vara behjälpliga med verktyget, vilket kan ha bidragit till den jämna representationen. Detta är av särskild vikt då det handlar om ett digitalt verktyg som inte alla har tillgång till eller förkunskap för att använda, framförallt när det gäller äldre åldersgrupper.

TIDIGARE GENOMFÖRDA WEBBENKÄTER

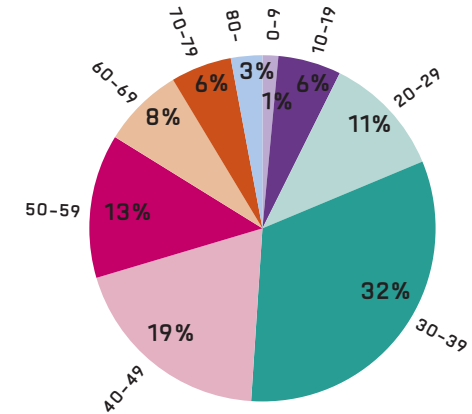
Bergen **1803** svar (under 20 veckor 2015)
 Sollentuna **810** svar (under 14 veckor 2014)
 Täby **716** svar (under 7 veckor 2016)
 Lidingö **605** svar (under 14 veckor 2013)
 Linköping **449** svar (under 10 veckor 2015)
 Bergshamra **306** svar (under 6 veckor 2014)
 Hagalund **216** svar (under 6 veckor 2014)

FIGUR 2

Resultat från tidigare genomförda webbenkäter.

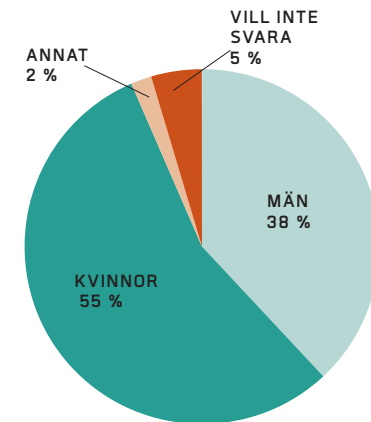
Jämn representation

Fördelningen mellan könen hos respondenterna är relativt jämn med övervägande kvinnor 55 %, män 38 %, annat 2 % och 5 % som inte ville svara. En majoritet av de svarande tillhörde åldersgrupperna 30-59 på 64 %. Denna typ av överrepresentation förekommer i samtliga tidigare genomförda webbenkäter. En underrepresentation av barn och äldre kan dock kompletteras med riktade utskick eller fokusgrupper.



FIGUR 3 - ÅLDERSFÖRDELNING

Åldersfördelning i procent bland svaren på webbenkäten.



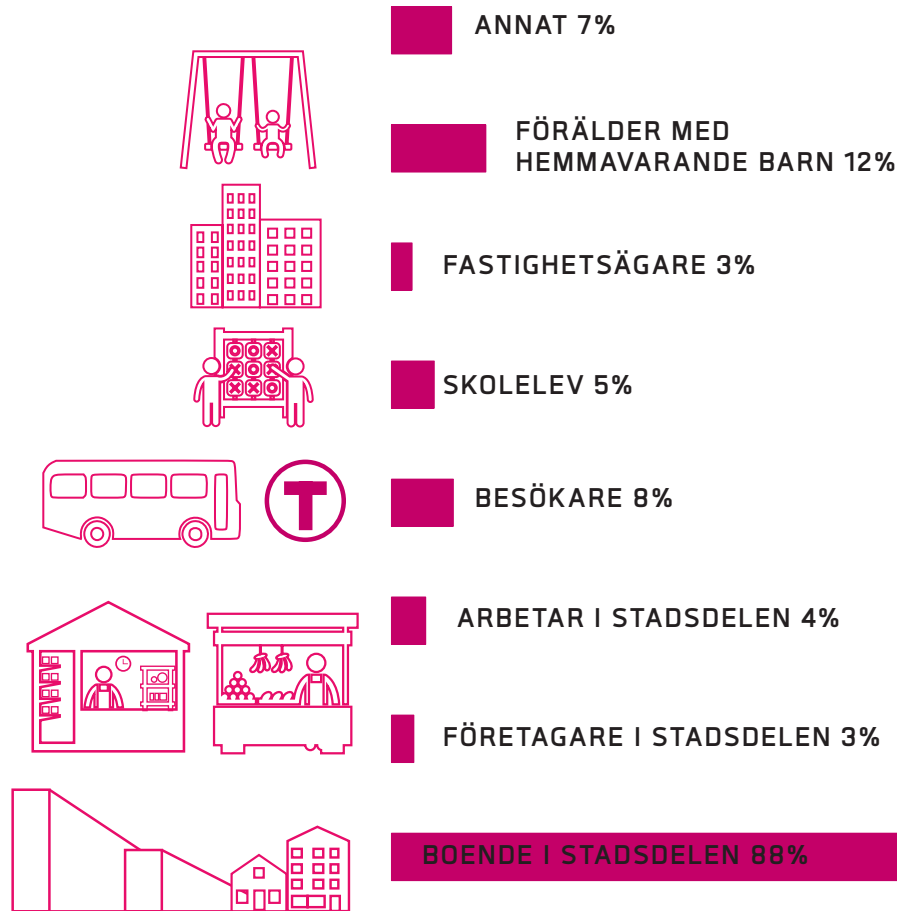
FIGUR 4 - FÖRDELNING AV KÖN

Könsfördelning mellan svaren på webbenkäten i procent.

VILKA SVARADE PÅ WEBBENKÄTEN?

88% av de svarande är boende i stadsdelen

I enkäten kunde respondenterna välja ett antal kategorier för att beskriva sig själva. Här kunde de fylla i fler än en kategori. 88% av de som svarat på enkäten är boende i stadsdelen Skärholmen. Få angav att de arbetar (4%) eller är företagare (3%) i stadsdelen, medan 8% har svarat i egenskap av besökare.



VILKA SVARADE PÅ WEBBENKÄTEN?

Respondenter från hela stadsdelen

Webbenkäten genererade svar från boende i samtliga stadsdelsnämndsområden. Fördelningen motsvarar i hög grad den faktiskt fördelningen av befolkningen inom stadsdelen. Resultatet kan tyda på att staden lyckats bra med sina kommunikativa insatser samt att de funnits på plats och gjort sig synliga i samtliga stadsdelsnämndsområden.

Få svarande i Vårberg

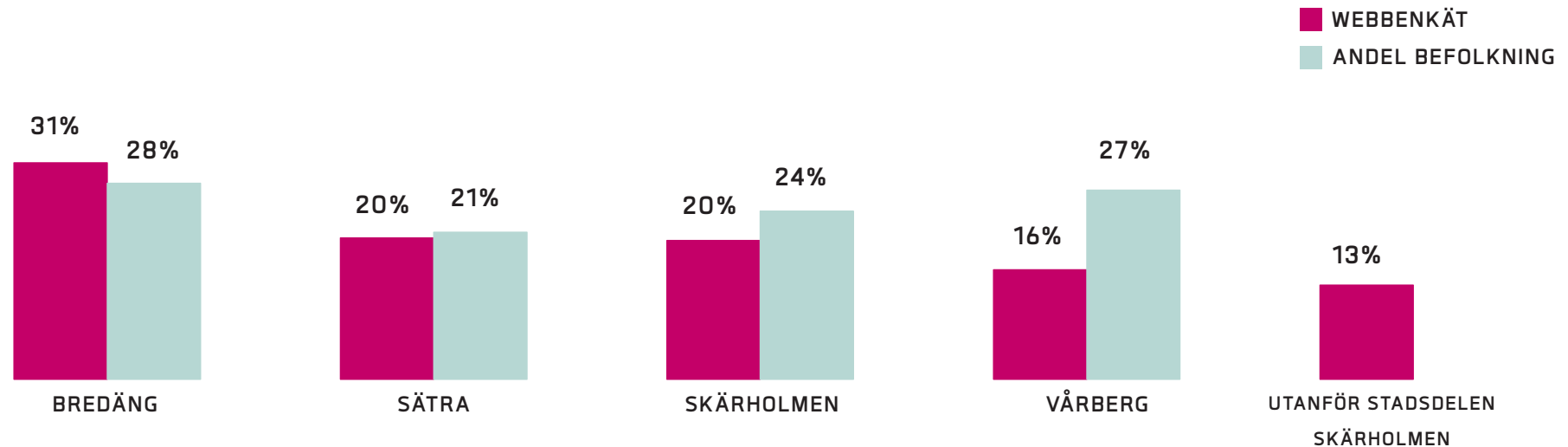
I relation till Bredäng, Sättra och Skärholmen syns ett större glapp mellan antalet svarande från Vårberg och fördelningen av den faktiska befolkningen.

13% bor utanför stadsdelen

13% av de som svarade på enkäten bor utanför stadsdelen. Detta kan delvis förklaras med att 8% av de svarande angav sig vara besökare.

FIGUR 5 – REPRESENTATION INOM STADSDELEN

Den rosa stapeln visar representationen i webbenkäten fördelat inom stadsdelen. Den ljusblå stapeln visar fördelningen av den faktiska befolkningen mellan stadsdelsnämndsområdena Bredäng, Sättra, Skärholmen och Vårberg.



3. POPULÄRA PLATSER & KVALITETER



POPULÄRA PLATSER & KVALITETER I WEBBENKÄTEN

95% av platsbeskrivningarna har kvaliteten naturupplevelse

Sammanställningen av favoritplatserna visar att platsbeskrivningarna domineras av kvaliteten naturupplevelse, 95%. Kvaliteten används för att beskriva större grönområden såsom Sätmaskogens naturreservat, men även mindre grönytor med lummiga stråk och allmänningar.

Utöver naturupplevelse angavs värdena lugn och ro, lekplats, mötesplats/folkliv och sport/idrott i högst utsträckning.

Sätmaskogens naturreservat och Vårbergstoppen – de mest populära platserna i enkäten

Större grönområden är enligt webbenkäten de mest populära platserna i stadsdelen Skärholmen. Av favoritplatserna fick Sätmaskogens naturreservat flest platsbeskrivningar. Området är populärt bland boende i samtliga stadsdelsnämndsområden samt olika åldersgrupper och kön.

Vårbergstoppen är en favoritplats för främst boende i Vårberg. Platsen uppskattas av olika åldersgrupper och kön.

95% NATURUPPLEVELSE

76% LUGN OCH RO

47% LEKPLATS

44% MÖTESPLATS & FOLKLIV

41% SPORT OCH IDROTT

18% RESTAURANGER OCH KAFÉER

18% BRA SITTPLATSER

17% KULTUR OCH NÖJEN

14% BUTIKER OCH SHOPPING

”Därför att den är vacker och för att natur är bästa sättet för människor att finna avkoppling och återhämtning. Det är dessutom gratis och därmed tillgängliga för alla.”

Citat från ”Bästa platsen!” om Sätmaskogens naturreservat

”Fantastiskt folkliv från vår till höst. Massor av folk, framförallt stora sällskap em och kväll.”

Citat från ”Bästa platsen!” om Sättrabadet

”Vårbergstoppens milsvida utsikt över hav och öar är mäktig. Just dom träden och bergen runt behöver vi som är här. De är som en minitrollskog. De är de sista som är kvar. Som gör Vårbergstoppen magisk.”

Citat från ”Bästa platsen!” om Vårbergstoppen

POPULÄRA PLATSER & KVALITETER I WEBBENKÄTEN

Skärholmens torg & centrum – lockar besökare som inte bor i stadsdelen

Skärholmen torg och centrum var det enda centrumet som fick fler än fem favoritmarkeringar. Av de som beskrivit platsen är ungefär hälften besökare som inte bor i stadsdelen. Torget uppskattas för att det är en levande mötesplats där det går att "se och synas". Det finns även tillgång till butiker, kaféer, kultur och bra sittplatser.

Naturupplevelse, mötesplats & folkliv – gemensamt för de 6 mest populära platserna

Samtliga favoritplatser som fick mer än fem platsbeskrivningar är platserna där respondenterna upplever kvaliteterna naturupplevelse, mötesplats och folkliv. Kvaliteterna lugn och ro samt lekplats var också gemensamma nämnare mellan flera favoritplatser.

"Det här är en viktig plats för lek, promenad och paus bland höghusen. Körsbärsträden är några av de vackraste vi har här i Bredäng."

Citat från "Bästa platsen!" om ången vid Bollstigen (Bredäng)

"En neutral stor plats som är jättefin. Många solar här, rastar hundar, leker och spelar boll, flyger drake...Mycket fin och speciell plats som behövs i området, finns inte många stora öppna plana gräsytor här. Har bott precis intill platsen i flera år. Sätredal är vårt Central park"

Citat från "Bästa platsen!" om Sätredalsparken

"Stor grön yta som i bland används av parkteatern på sommaren. Bygg en scen som kan användas vid olika evenemang."

Citat från "Bästa platsen!" om Bredängsparken

"Bra plats med människor från hela världen. Massor av möten."

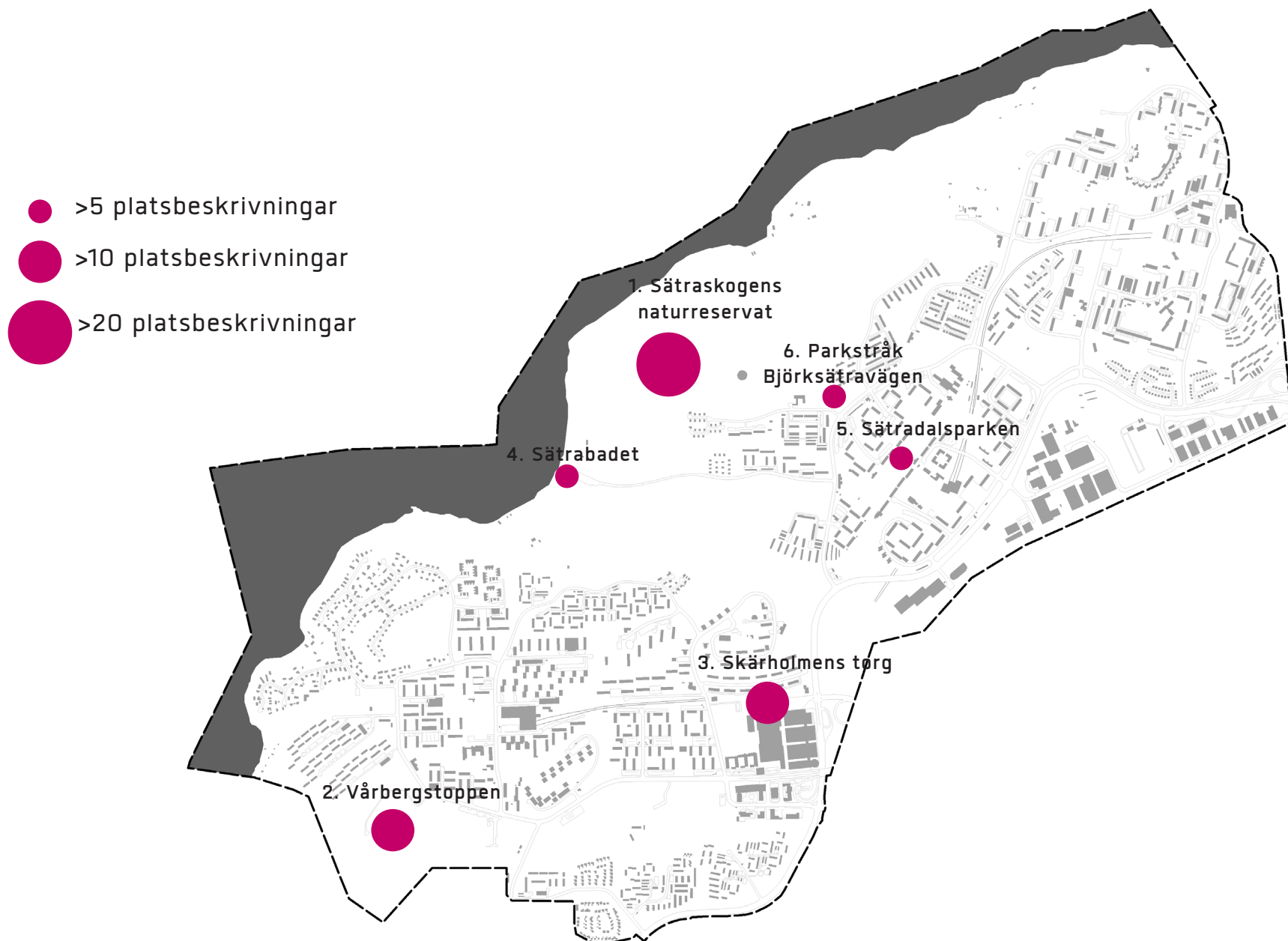
Citat från "Bästa platsen!" om Skärholmens centrum

"Det här är en plats som många äldre som bor i närheten njuter så av att promenera längs. Om man inte orkar gå så långt är det här en plats som är tillgänglig för oss när vi behöver grönska och natur. Det här är en viktig del av en lagom promenad. Viktigt att det går att promenera längs skogen här."

Citat från "Bästa platsen!" om parkstråket längs Björksätrevägen

"Man känner sig fri här."

Citat från "Bästa platsen!" om Skärholmens torg



TOPP 6 - MEST POPULÄRA PLATSERNA I WEBBENKÄTEN

Favoritplatser som fick 5 eller fler platsbeskrivningar i webbenkäten "Bästa platsen!". Ringarnas storlek visar antalet platsbeskrivningar. Totalt 177 enkätsvar beskrev favoritplatser.

TOPP 6 – MEST POPULÄRA PLATSERNA I WEBBENKÄTEN

1. SÄTRASKOGENS NATURRESERVAT

Naturupplevelse, lugn & ro, bra sittplatser, sport & idrott, lekplats, mötesplats & folkliv, tystnad.

2. VÅRBERGSTOPPEN

Naturupplevelse, lugn & ro, kultur & nöje (cirkusplats), bra sittplatser, sport & idrott, lekplats, mötesplats & folkliv.

3. SKÄRHOLMENS CENTRUM

Kultur & nöje, butiker & shopping, restauranger & kaféer, naturupplevelse, bra sittplatser, mötesplats & folkliv.

4. SÄTRABADET

Naturupplevelse, lugn & ro, kultur & nöje, bra sittplatser, sport & idrott, lekplats, mötesplats & folkliv.

5. SÄTRADALSPARKEN

Naturupplevelse, lugn & ro, kultur & nöje, sport & idrott, lekplats, mötesplats & folkliv.

6. PARKSTRÅK BJÖRKSÄTRAVÄGEN

Naturupplevelse, lugn & ro, bra sittplatser, lekplats, mötesplats & folkliv.

| | Naturupplevelse | Lugn och ro | Kultur/nöje | Butiker/shopping | Restauranger/kaféer | Bra sittplatser | Sport/idrott | Lekplats | Mötesplats/folkliv | Annat |
|--------------------------------|-----------------|-------------|-------------|------------------|---------------------|-----------------|--------------|----------|--------------------|---|
| 1. Sätterskogens naturreservat | 📍 | 📍 | | | | 📍 | 📍 | 📍 | 📍 | Tystnad |
| 2. Vårbergstoppen | 📍 | 📍 | 📍 | | | 📍 | 📍 | 📍 | 📍 | Cirkusplats |
| 3. Skärholmens centrum | 📍 | | 📍 | 📍 | 📍 | 📍 | | | 📍 | Kosmopolitismen |
| 4. Sättrabadet | 📍 | 📍 | 📍 | | | 📍 | 📍 | 📍 | 📍 | Badstrand, utegym, motionsområde |
| 5. Sättradalsparken | 📍 | 📍 | 📍 | | | | 📍 | 📍 | 📍 | Rekreation, samvaro, hundlek, bilfritt |
| 6. Parkstråk Björksättravägen | 📍 | 📍 | | | | 📍 | | 📍 | 📍 | Öppen yta, närmatur för äldre, picknick |

4. PLATSER MED UTVECKLINGSBEHOV



PLATSER MED UTVECKLINGSBEHOV

I 38 % av platsbeskrivningarna föreslås nya bostäder som förbättringsåtgärd

Av de platser där förbättringar eller utveckling efterfrågas vill respondenterna främst se nya bostäder. Markeringarna har främst placerats ut i närheten av stadsdelsnämndsområdenas centrum och längs större bilvägar.

Drygt en fjärdedel av svaren efterfrågar tryggare centrum och platser

28% av platsbeskrivningarna för platser med utvecklingsbehov beskrivs som otrygga där det behövs ökad skötsel och underhåll (19%). I flera av beskrivningarna förklaras den upplevda otryggheten med att platserna inte tas om hand och ser misskötta ut. Flera skymda och dolda platser med dålig belysning leder till att flera av respondenterna inte vågar vistas i de offentliga rummen under de mörka tiderna på dygnet.

38%

NYA BOSTÄDER

28%

TRYGGARE

19%

BÄTTRE SKÖTSEL OCH UNDERHÅLL

14%

TRAFIKSÄKRARE

14%

BÄTTRE PLATS FÖR BARN

13%

MER BUTIKER & SERVICE

11%

MER GRÖNSKA

9%

BÄTTRE KOLLEKTIVTRAFIK

8%

NYA ARBETSPLATSER

7%

FLER SITTPLATSER

7%

ENKLARE ATT GÅ TILL PLATSEN

6%

ENKLARE ATT CYKLA TILL PLATSEN

”Trevligare utemiljö på torget. Kanske något lite roligt för barn. Kanske skridskobana på vintern?”

Citat från ”Bästa platsen!” om Skärholmens torg

”Ta bort byggarbetsplatsen, ordna kolonilotter utan bodar/hus, grönska, sittplatser och lugnt. Någonstans folk kan odla en grönsak eller en blomma och sitta ner med en kopp kaffe.”

Citat från ”Bästa platsen!” om ytan i korsningen Ålgrytevägen/Stora sällskapetets väg

”Förfärligt! Centrumet är lite läskigt och det samlas folk i centrumet. Det är ganska mörkt och smutsigt.”

Citat från ”Bästa platsen!” om Vårberg centrum

PLATSER MED UTVECKLINGSBEHOV

Samtliga centrum har stora utvecklingsbehov

Centrumen i samtliga stadsdelsnämndsområden fick fler än tio markeringar. Skärholmens centrum fick flest med över 20 enkätsvar. Gemensamt för centrumen är att respondenterna efterfrågar nya bostäder, mer butiker/service, tryggare miljöer med bättre underhåll samt mer grönska.

Skärholmsvägen och Vårbergsvägen upplevs inte som trafiksäkra

Längs både Skärholmsvägen och Vårbergsvägen upplevs problem med trafiksäkerheten. Flera av respondenterna föreslår att dessa bilvägar görs om till stadsgator som möjliggör ny bebyggelse, säkrare och mer attraktiva gatumiljöer samt en sammankoppling av de olika stadsdelsnämndsområdena.

”Detta område kan man bygga tätt med bostäder och samtidigt få Skärholmen och Sättra mer hopslagen med bättre promenadstråk.”

Citat från ”Bästa platsen!” om Skärholmsvägen

”Ökad trygghet. Många är rädda att gå från tunnelbanan på kvällarna”

Citat från ”Bästa platsen!” om Bredäng entrum

”Det bor otroligt mycket barn i området och parken är populär på sommartid. Den känns väldigt eftersatt och tråkig idag, skulle kunna bli så mycket finare och roligare och mer attraktiv, för att locka folk hit även ”gråa” dagar. Parken behövs verkligen rustas upp med ny planering, ny utrustning. Den har stor potential som samlande park i området.”

Citat från ”Bästa platsen!” om Sättradalsparken

”Den senaste bebyggelsen i Sättra Centrum har gjort centrum trångt och stökigt. Det finns en särskild gatumaktordning runt centrum som domineras av unga män, det är viktigt att störa och bryta den för att göra centrum mer tillgängligt ”

Citat från ”Bästa platsen!” om Sättra centrum

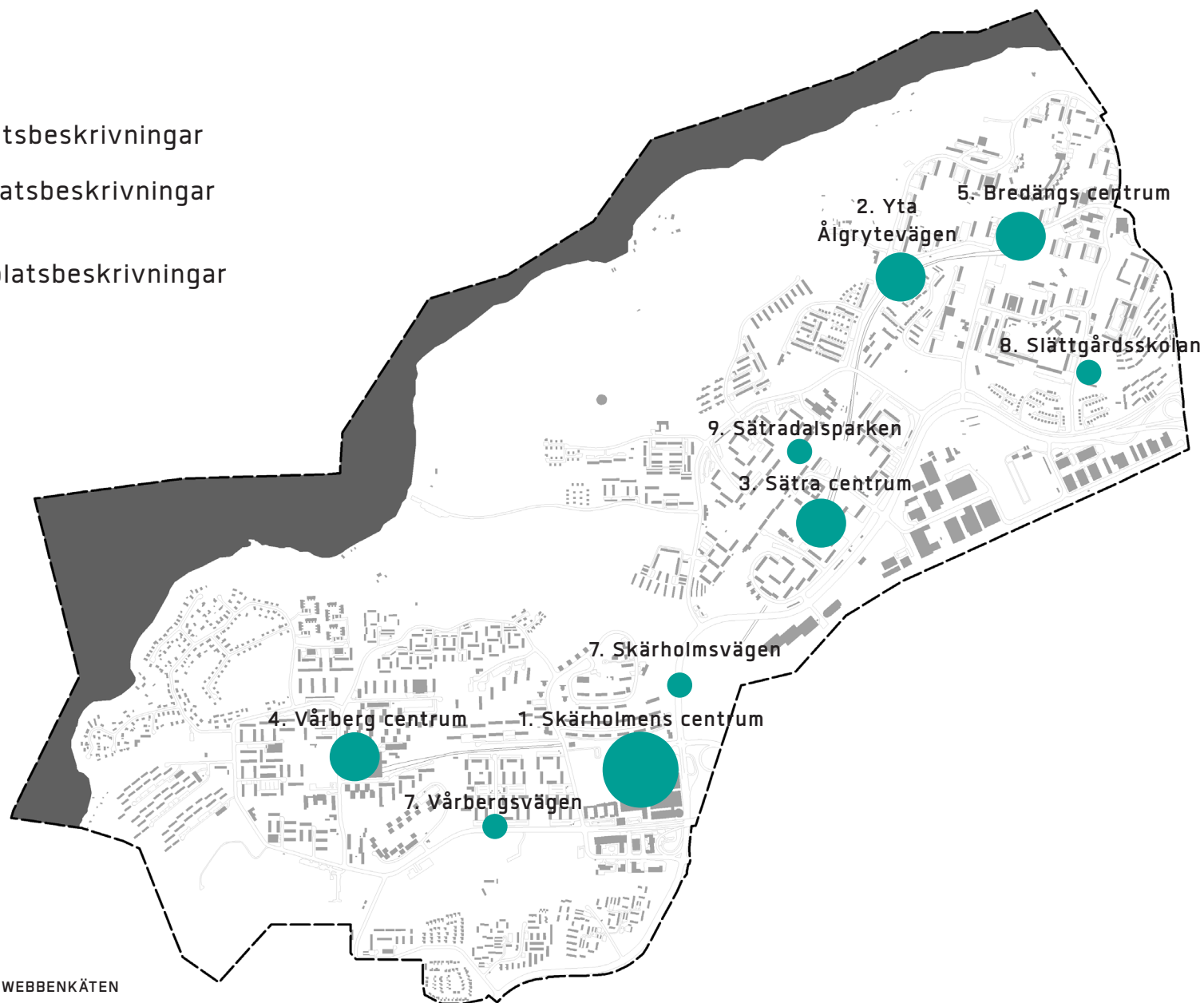
”Barn är ofta rädda att gå via tunneln och går via vägen istället, som inte är säkert, speciellt när det är rusningstid. Ordna övergångsställe vid busshållplatserna ”

Citat från ”Bästa platsen!” om Slättgårdsskolan

”Vårbergsvägen bör byggas om till stadsgata. Norr om gatan bör ni bygga bostäder i passande höjd som sprider sig längst hela gatan för att inge en bättre stadsbild.”

Citat från ”Bästa platsen!” om Vårbergsvägen

- >5 platsbeskrivningar
- >10 platsbeskrivningar
- >20 platsbeskrivningar



FÖRBÄTTRINGSPLATSER I WEBBENKÄTEN

Platser i behov av utveckling som fick 5 eller fler platsbeskrivningar i webbenkäten "Bästa platsen!". Ringarnas storlek visar antalet platsbeskrivningar. Totalt 299 enkätsvar beskrev platser som behöver utvecklas.

PLATSER MED UTVECKLINGSBEHOV

1. SKÄRHOLMEN CENTRUM

Enklare att cykla & gå hit, bättre kollektivtrafik, nya bostäder, mer butiker & service, mer grönska, bättre plats för barn, bättre skötsel & underhåll, tryggare, bättre belysning, trafiksäkrare, fler sittplatser. Bygg bostäder med blandade upplåtelseformer på garaget och onödigt stor parkering. Kunnat asig runt utan bil, bilpool i centrum. Bättre underhåll av cykelbanor till centrum. Kulturhus i centrum, mer gemensamma utrymmen, längre öppettider på biblioteket, bättre skyltning hit. Problematiskt att bergbanan så ofta är ur funktion. Otryggt på torget, många som "hänger" vid tunnelbanan. Trevligare miljö på torget, kanske skridskobana på vintern för barnen. Trafikfarligt på busstorget. Där behövs även en cykelpump.

2. YTA ÅLGRYTEVÄGEN/STORA SÄLLSKAPETS VÄG

Nya arbetsplatser, service och bostäder som kopplar samman Sättra och Bredäng. Mer grönska, bättre plats för barn, bättre skötsel, tryggare, bättre belysning och fler sittplatser. Återställ som äng eller skapa ny grön mötesplats med t.ex. kolonilotter.

3. SÄTRA CENTRUM

Enklare att gå hit, bättre kollektivtrafik, nya bostäder och arbetsplatser, mer butiker & service, mer grönska, bättre skötsel, tryggare (framför allt för kvinnor), bättre belysning och fler sittplatser. Nytt bibliotek. Byt ljud på ljudkonstverk som upplevs som störande.

4. VÅRBERG CENTRUM

Nya bostäder, mer butiker & service med mångfacetterad arkitektur. Mer grönska, bättre plats för barn, bättre underhåll, tryggare, bättre belysning och mer trafiksäkert. Separera gång- och cykeltrafik. Dolda/skymda platser gör centrumet otryggt. Bygg om parkering till bostäder och skapa en miljö som bjuder in till att vara rädd om.

| | Enklare att cykla hit | Enklare att gå hit | Bättre kollektivtrafik | Nya bostäder | Nya arbetsplatser | Mer butiker / service | Mer grönska | Bättre plats för barn | Bättre skötsel och underhåll | Tryggare | Bättre belysning | Trafiksäkrare | Fler sittplatser | Annat |
|-----------------------|-----------------------|--------------------|------------------------|--------------|-------------------|-----------------------|-------------|-----------------------|------------------------------|----------|------------------|---------------|------------------|--|
| 1. Skärholmen centrum | 📍 | 📍 | 📍 | 📍 | 📍 | 📍 | 📍 | 📍 | 📍 | 📍 | 📍 | 📍 | 📍 | Nya bostäder på garaget, kulturhus, cykelpump, bergbanan trasig |
| 2. Yta Ålgrytev. | | | 📍 | 📍 | 📍 | 📍 | 📍 | 📍 | 📍 | 📍 | 📍 | | 📍 | Återställ, kolonilotter, bostäder som kopplar Sättra med Bredäng |
| 3. Sättra centrum | | 📍 | 📍 | 📍 | 📍 | 📍 | 📍 | 📍 | 📍 | 📍 | 📍 | | 📍 | Bibliotek, tryggare för kvinnor, bättre övervakning, ljudkonstverk |
| 4. Vårberg centrum | | | 📍 | | 📍 | 📍 | 📍 | 📍 | 📍 | 📍 | 📍 | | | Bygg på parkering, flytta på störande bilverksamhet, ny lekplats |

PLATSER MED UTVECKLINGSBEHOV

5. BREDÄNGS CENTRUM

Nya bostäder (gärna hyresrätter), nya arbetsplatser, mer butiker & service på parkeringarna. Mer grönska, bättre underhåll, fler sittplatser, tryggare och bättre belysning. Större kulturutbud och fler platser för unga.

6. SKÄRHOLMSVÄGEN

Enklare att cykla och gå hit, bättre kollektivtrafik, nya bostäder, butiker, arbetsplatser som används för att skapa en stadsgata. Mer grönska, bättre plats för barn, bättre underhåll och trafiksäkerhet. Bättre belysning, fler sittplatser och ökad trygghet. Minskat utrymme för bilen.

7. VÅRBERGSVÄGEN

Bättre kollektivtrafik, nya bostäder, nya arbetsplatser, mer butiker & service, bättre plats för barn, fler sittplatser, tryggare och bättre belysning. Höga hastigheter vilket gör att det inte upplevs som trafiksäkert. Behåll trafiksepareringen. Gör om till stadsgata med spårväg.

8. SLÄTTGÅRDSSKOLAN

Bättre plats för barn, bättre skötsel & underhåll, tryggare och bättre belysning. Behov av övergångsställe vid busshållplatsen då tunneln under vägen upplevs som otrygg.

9. SÄTRADALSPARKEN

Nya bostäder, mer grönska, bättre plats för barn, bättre skötsel & underhåll, tryggare, bättre belysning, fler sittplatser. Ny lekplats, dammen kan användas som isbana på vintern.

| | Enklare att cykla hit | Enklare att gå hit | Bättre kollektivtrafik | Nya bostäder | Nya arbetsplatser | Mer butiker/service | Mer grönska | Bättre plats för barn | Bättre skötsel och underhåll | Tryggare | Bättre belysning | Trafiksäkrare | Fler sittplatser | Annat |
|---------------------|-----------------------|--------------------|------------------------|--------------|-------------------|---------------------|-------------|-----------------------|------------------------------|----------|------------------|---------------|------------------|---|
| 5. Bredängs centrum | | | | | | | | | | | | | | Bostäder på parkeringar, kulturutbud, platser för unga, hyresrätter |
| 6. Skärholmsvägen | | | | | | | | | | | | | | Minska utrymmet för bilar, gör om till stadsgata |
| 7. Vårbergsvägen | | | | | | | | | | | | | | Gör om till trygg stadsgata med bostäder, verksamheter, spårväg |
| 8. Slättgårdsskolan | | | | | | | | | | | | | | Större lokaler, höga hastigheter intill skolan, övergångsställe |
| 9. Sätredalsparken | | | | | | | | | | | | | | Trivsel, ny lekplats, dammen kan bli isbana på vintern |

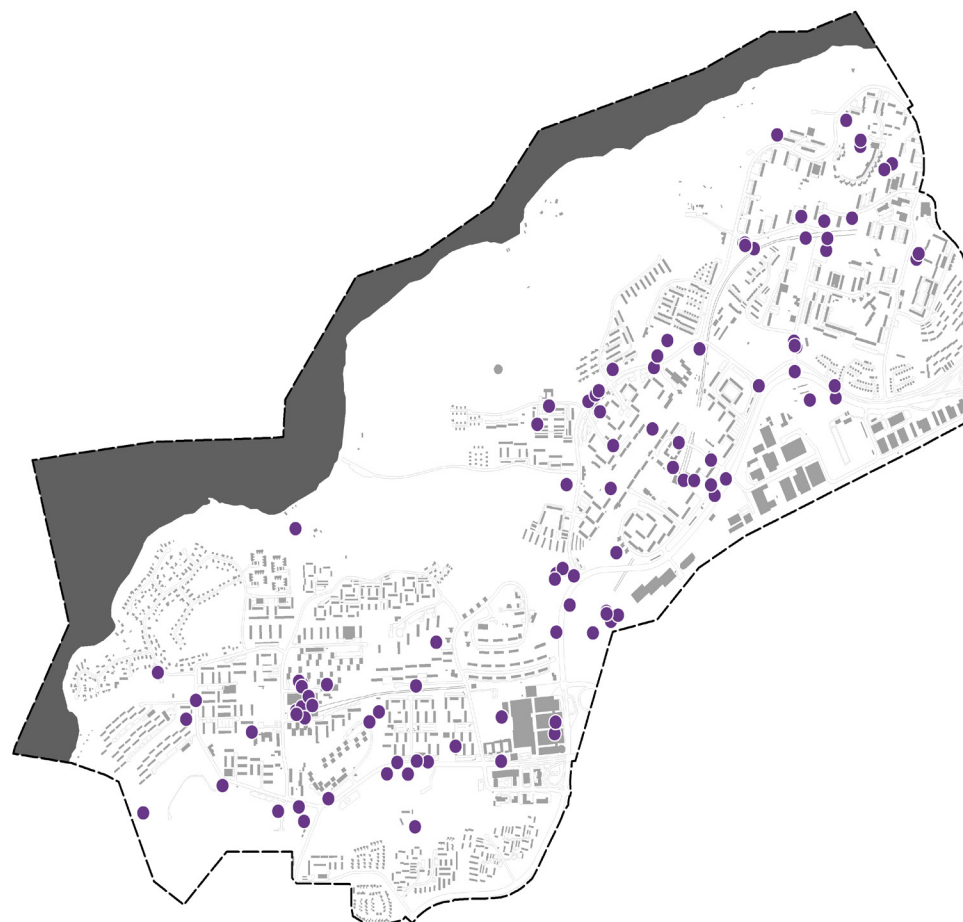
NYA BOSTÄDER

Jämn spridning av platser där ny bebyggelse föreslås

Platser för nya bostäder pekas ut i hela stadsdelen, främst i anslutning till befintlig bebyggelse eller infrastruktur.

Mer koncentrerat syns markeringarna i Vårberg centrum, Sättra centrum och Bredäng centrum. Men även längs Skärholmsvägen, Vårbergsvägen och Björksätravägen som anses ha stora potentialer att utvecklas till stadsgator med bostadsbebyggelse som kopplar samman de olika stadsdelsnämndsområdena.

Blandade upplåtelseformer efterfrågas i form av både hyresrätter och bostadsrätter.



● Platser för nya bostäder

PLATSER MED UTVECKLINGSBEHOV - NYA BOSTÄDER

Kartan visar de platser där respondenterna föreslår stadsutveckling i form av ny bebyggelse för bostäder.

ÖKAD TRYGGHET

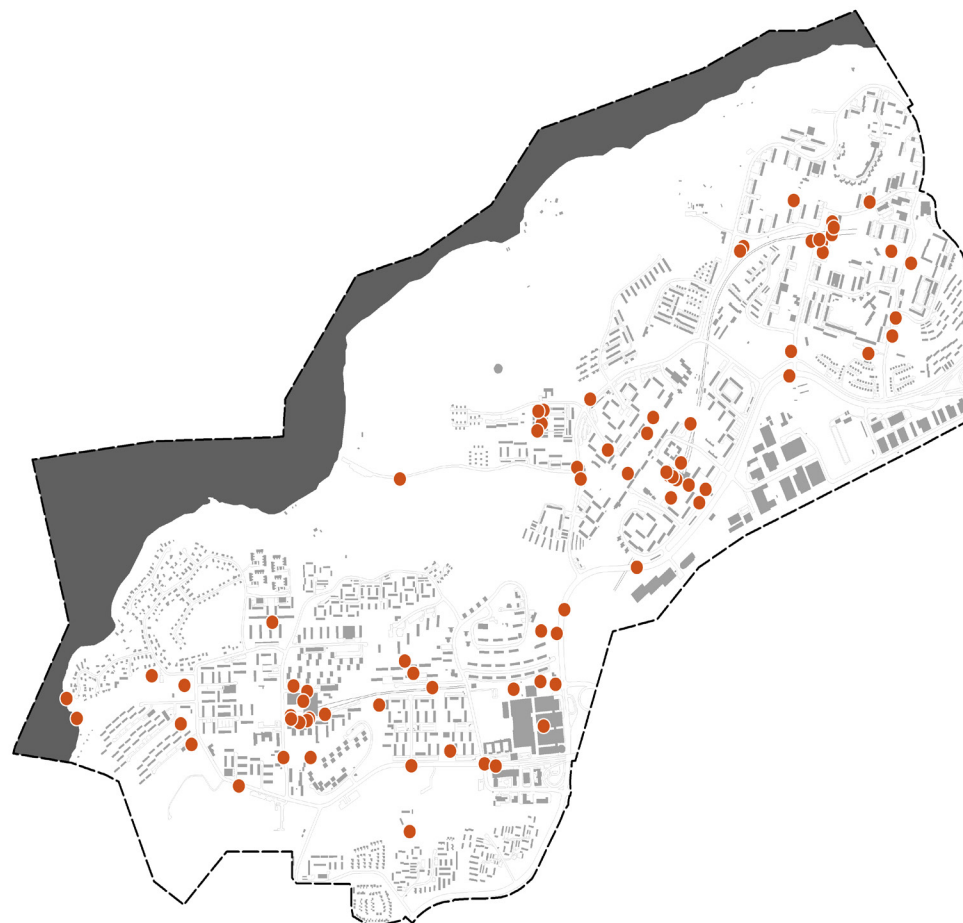
Otryggt i samtliga centrum

I **Bredäng centrum** uttrycker en respondent att många är rädda att gå från tunnelbanan på kvällarna. De svarande vill se bättre belysning och närvaro av väktare/poliser/Lugna gatan kvälls- och nattetid. En respondent beskriver även att det ofta brinner bilar på parkeringen söder om tunnelbanestationen.

I **Sätra centrum** upplevs många gångvägar som osäkra. Centrumbebyggelsen har gjort det trångt och stökigt samtidigt som centrum upplevs som särskilt otryggt för kvinnorna då unga män dominerar rummet. Här efterfrågas en mer sammanhållen struktur med nya bostäder, bättre belysning, mer levande offentliga platser och entréer ut mot gatorna. I ett bostadsområde vid Borgsättravägen efterfrågas närvaro av väktare/Lugna gatan kvällstid.

Skärholmens centrum upplevs som otryggt då flera platser och gångvägar domineras av missbrukare som gör att det känns otryggt.

Vårbergs centrum beskrivs som en otrygg och obehaglig plats, speciellt kvälls- och nattetid när det samlas gäng på skymda platser. Respondenterna efterfrågar ökat underhåll, belysning och ändrad utformning som bjuder in till att vara rädd om.



● Behov av ökad trygghet

PLATSER MED UTVECKLINGSBEHOV - ÖKAD TRYGGHET

Kartan visar de platser där respondenterna vill se ökad trygghet.

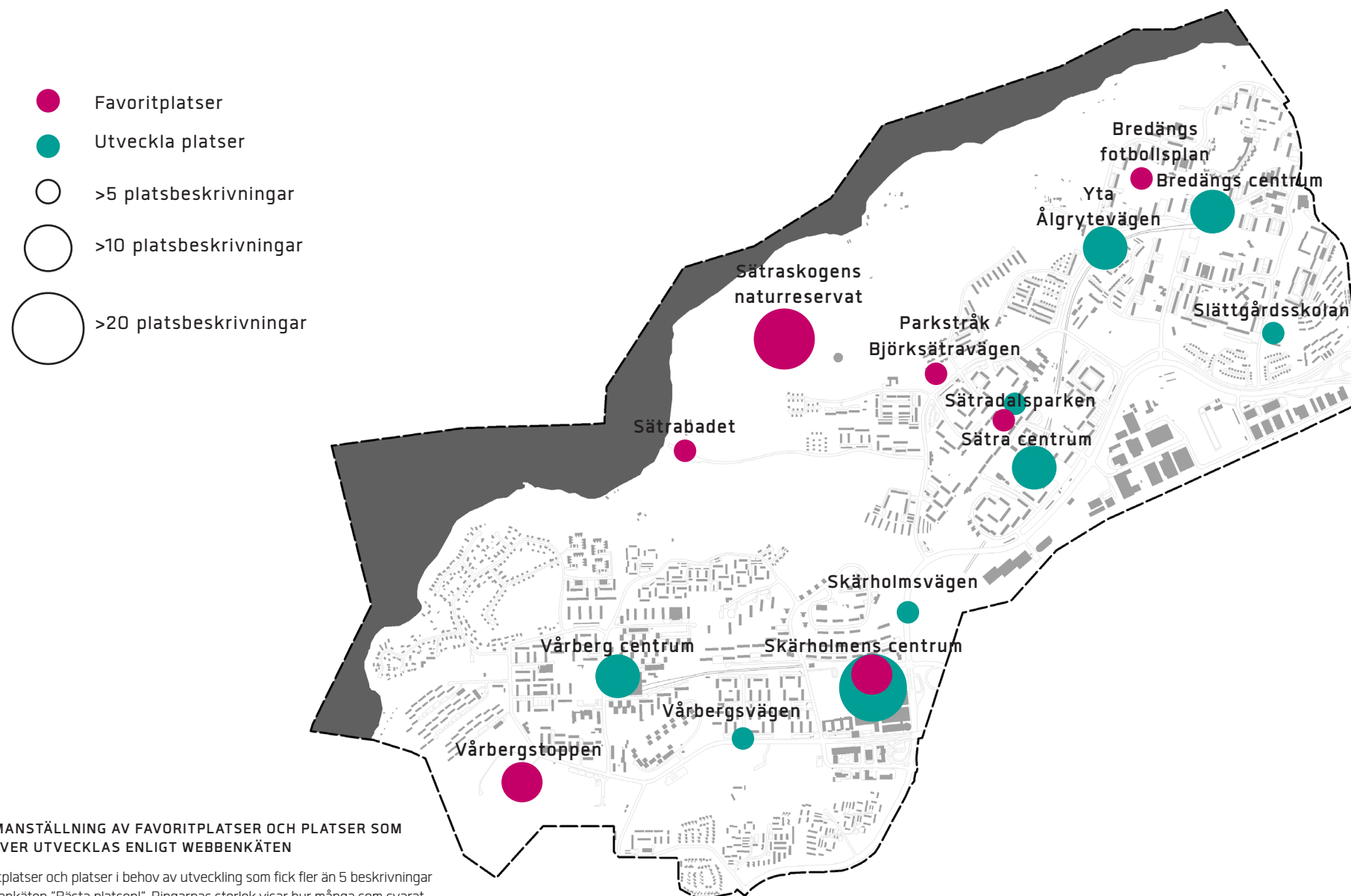
Engagera
dig här!

Skärholmen

Påverka
din plats!

5. SAMMANSTÄLLNING

POPULÄRA PLATSER/PLATSER MED UTVECKLINGSBEHOV



SAMMANSTÄLLNING AV FAVORITPLATSER OCH PLATSER SOM BEHÖVER UTVECKLAS ENLIGT WEBBENKÄTEN

Favoritplatser och platser i behov av utveckling som fick fler än 5 beskrivningar i webbenkäten "Bästa platsen!". Ringarnas storlek visar hur många som svarat. Respondenterna på respektive plats bor i olika delar av Skärholmen stadsdel och även utanför.

BARNES OCH UNGDOMARS PLATSER

Barns och ungas favoritplatser och platser för utveckling ligger utspridda i hela stadsdelen

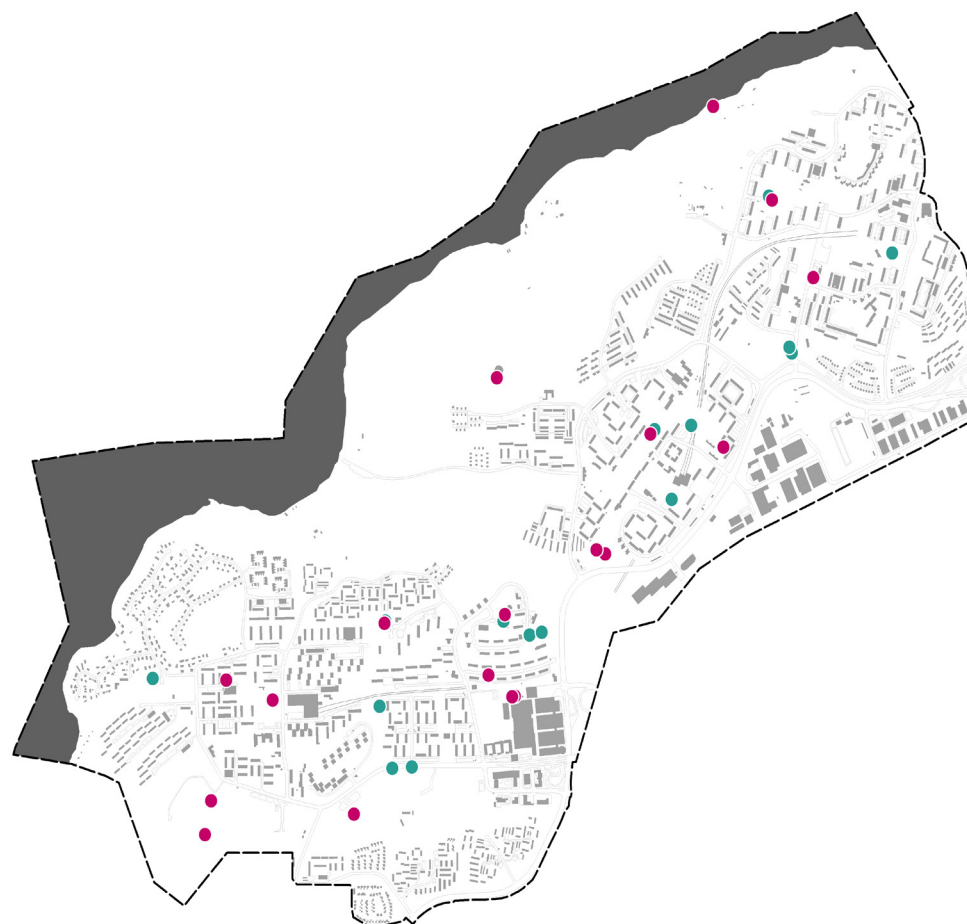
De platser som markerats av barn och ungdomar i åldersgrupperna 0-19 är jämt fördelade över stadsdelen.

Favoritplatser är Vattentornet med sin utsikt, Mälarhöjdsbadet, Sättra fotbollsplan och Vårgårdens lekplats. Sättradalsparken är en favoritplats som enligt de svarande behöver en ny lekplats och de ser gärna att naturen i Sättra bevaras. Vårbergstoppen är en plats för ro, lek och hundpromenader. Här önskas en linbana av en respondent.

På Bredängs fotbollsplan vill de svarande se en konstgräsplan med läktare och att planen byggs ihop med Trissanparken, för att få större ytor för lek och idrott. Den lilla gräsplanen i Skärholmen anses otrygg då berusade människor skrämmar barnen. En respondent vill se fler fotbollsplaner i stadsdelen och fler lekplatser i Skärholmen centrum.

Både Gröna stugans park och Idleken behöver rustas upp med mer grönska, fler aktiviteter, bättre skötsel och belysning.

Parkeringsplatserna vid Sättra IP anses kunna ersättas med ny bebyggelse och spännande arkitektur. Platser som Sättra centrum och Sättraskolan beskrivs som otrygga platser på kvällarna där det behövs mer övervakning.



- Favoritplatser
- Utveckla platser

BARNES OCH UNGDOMARS PLATSER

Favoritplatser och platser i behov av utveckling enligt barn och unga mellan 0-19 år.



6. VAD ÄR VIKTIGT NÄR VI BYGGER FLER BOSTÄDER?

VAD ÄR VIKTIGT NÄR VI BYGGER FLER BOSTÄDER?

”Bygg bort hela Skärholmsvägen som är onödig. Bygg bostäder som knyter ihop med Slättgårdsvägen och bron över till Fruängen och de nybyggda husen där.”

Citat från ”Bästa platsen!”

”Vikten av nära naturupplevelser för barnen måste beaktas. Närheten är viktig för barnens utveckling och koppling till naturliga miljöer. Friluftsliv blir mer och mer viktigt i vår stressade miljö, dessa områden måste finnas kvar när det förtätas. Bonära naturområden måste värderas högt och finnas i allas närhet.”

Citat från ”Bästa platsen!”

”Bygg tätt nära tunnelbanestationerna. Billiga hyresrätter”

Citat från ”Bästa platsen!”

”Det finns ingen mötesplats. Det behövs ett Folketshus eller kulturhus.”

Citat från ”Bästa platsen!”

”Tänk på att det är många kulturer som möts här, få det att speglas genom utformningen av plsten som manar till utbyte av språk och kultur.”

Citat från ”Bästa platsen!”

”Se till att vi får god kollektivtrafik och bra gatumiljö med trygga gång och cykelbanor, låg hastighet och trevlig grönska”

Citat från ”Bästa platsen!”

”Tänk på att lägga bostäderna på en bra plats och att flyktingar får någonstans att bo.”

Citat från ”Bästa platsen!”

”Jag tycker att det redan är färdigbyggt, det är fullt. Jag önskar ett kulturhus inne i centrum där man bara kan vara, precis som på Plattans kulturhus i stan.”

Citat från ”Bästa platsen!”

”Viktigt att lysa upp promenadvägar till centrum och att göra dom allmänt tryggare.”

Citat från ”Bästa platsen!”

”Möjligheten för fler arbetsplatser i söderort. Området har stor möjlighet att utvecklas med arbetsplatser, och lokaler för kultur och nöje eftersom det finns så stora obebyggda ytor inom området. Stärka kopplingen mellan stadsdelarna och med omgivningen.”

Citat från ”Bästa platsen!”

”Det är mycket viktigt att tänka på att behålla vår fina Sätmaskog, vår gröna `lunga` i Bredäng/ Sättra. Det är en stor tillgång vi har med närheten till Mälaren, stränderna , golfen, campingen.”

Citat från ”Bästa platsen!”

”Bygg för ungdomar.”

Citat från ”Bästa platsen!”

”Ta vara på karaktären i befintlig bebyggelse, skapa mer ”stadsmiljö” där det är flerbostadshus, bygg tätare längs befintliga gator men värna natur- och grönområden i övrigt, inte minst de med mälarkontakt.”

Citat från ”Bästa platsen!”

”Det behövs mer bostäder. Vi vill flytta från en 3:a till en större lägenhet, men det finns för få lediga. Bygg mer.”

Citat från ”Bästa platsen!”

”Bygg högt bygg tätt, bygg kvartersstad med slutna kvarter. Ha lokaler mot gatan i kvarteren. Plantera träd på trottoarerna längs alla gator. Se till att ha väl belyst med vackra gatlyktor och rejält med sittplatsbänkar på trottoarerna.”

Citat från ”Bästa platsen!”

MEDSKICK FRÅN WEBBENKÄTEN

Spacescape har sammanställt datan i webbenkäten och sedan genom en kvalitativ bedömning formulerat medskick till stadens fortsatta planarbete.

VILKA SOM SVARADE

- Enkäten har en någorlunda jämn representation av olika åldersgrupper och hemorter. Riktade utskick eller fokusintervjuer kan genomföras för att komplettera med synpunkter från barn och äldre.

- Det relativt låga deltagandet i stadsdelsnämndområdet Vårberg bör tas i beaktning vid fortsatt dialog.

KVALITETER

- Naturupplevelser, lugn och ro, lekplatser, mötesplatser/folkliv och sport/idrott är de kvaliteter som främst karaktäriserar favoritplatserna i stadsdelen Skärholmen.

- Sätterskogens naturreservat som fick flest favoritmarkeringar uppskattas för möjlighet till naturupplevelse, lugn & ro, bra sittplatser, sport & idrott, lekplats, mötesplats/folkliv och tystnad.

BRISTER

- Respondenterna i enkäten efterfrågar främst nya bostäder, ökad trygghet och bättre skötsel och underhåll av stadsdelens torg och centrum.

- Ökat trygghet och nya bostäder efterfrågas främst i samtliga centrum, längs Vårbergsvägen och Skärholmsvägen.

MEDSKICK FRÅN WEBBENKÄTEN

- Större grönområden som Sätterskogens naturreservat och Vårbergstoppen anses vara viktiga för rekreation. Bostadsnära natur som Sättersdalsparken och parkstråket längs Björksättersvägen är uppskattade och kan utvecklas.

- I flera av centrumen föreslås att storskaliga parkeringar, som aldrig ses fullbelagda, kan användas bättre i form av bostadsbebyggelse. Ett av argumenten är att det i flera fall handlar om attraktiv mark som ligger i nära anslutning till tunnelbanan.

- På flera vägar efterfrågar respondenterna att hastigheterna sänks för att bli mer trafiksäkra och att omgivningen blir bättre platser för barn.

- Omvandla Skärholmsvägen och Vårbergsvägen till stadsgator med bebyggelse som kopplar samman de olika stadsdelsnämndsområdena. Utrymmet ger möjlighet till bostadsbebyggelse, arbetsplatser, service och en tryggare och mer trivsamt gatumiljö.

- I centrumen efterfrågas fler icke-kommersiella mötesplatser och lokaler som kan inrymma kulturhus, bibliotek, Folkets hus och lokaler för ungdomar, föreningar och annan kulturverksamhet.

- Av de som vill se nya bostäder i stadsdelen är meningen delad om upplåtelseform. En del vill se hyresrätter medan andra hellre ser bostadsrätter som ett bra komplement till de områden som redan har en majoritet av hyresrätter idag.

- Tryggare centrum efterfrågas. I samtliga fall handlar det om att olika gäng dominerar de offentliga rummen på bekostnad av andra grupper, främst kvinnors och barns, upplevda trygghet.

- Bristen på underhåll och skötsel anses vara ett stort problem på stadsdelens torg, lekplatser och parker. Respondenterna menar att detta direkt genererar otrygga platser som ingen har incitament att bry sig om.

- Inom stadsdelen vill respondenterna se att det blir lättare att ta sig med cykel och till fots. Något som enligt flera av svaren kan främjas genom sänkta hastigheter för bilar och att stadsdelsnämndsområdena byggs ihop. De vill även se att nya typer av tvärförbindelser utvecklas.

- Bristen på kopplingar, inom stadsdelen och mellan olika typer av bebyggelse, upplevs skapa en segregation då boende i olika områden saknar naturliga mötesplatser. Respondenterna beskriver att denna fysiska uppdelning främst existerar mellan enfamiljshus och flerbostadshus.

- Då många respondenter upplever att de offentliga rummen är otrygga och saknar underhåll är det viktigt att utveckla dessa platser i samband med att ny bebyggelse tillförs. Insatser för att göra platserna mer trygga och attraktiva bör vara det första steget i utvecklingen av Skärholmen. De som redan bor i stadsdelen idag uttrycker att de vill känna att deras platser och närmiljöer är omhändertagna.

SPACESCAPE

Spacescape AB / Östgötagatan 100 / Box 4700 / SE-116 92 Stockholm / Sweden
Tel +46 8 452 97 67 / www.spacescape.se / info@spacescape.se