

# Handlingsplan etapp 2B

**Mobilitet och parkering  
Slakthusområdet**

**2024**



**Stockholms  
stad**

**Uppdrag****Slakthusområdet - Parkering och mobilitet****Titel på rapport:**

Handlingsplan etapp 2B

**Datum:**

2024-03-04

**Version:**

1.0

**Beställare:**

Stockholms stad, Exploateringskontoret

**Kontaktperson:**Anna Pramsten, Exploateringskontoret  
Anna Widborg, Exploateringskontoret**Konsult:**

Tyréns Sverige AB

**Kontaktperson:**

Ali Esmaili

**Medverkande:**

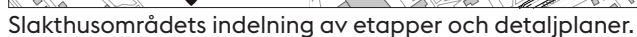
Filippa Grufvisare

# Innehållsförteckning

<b>Inledning &amp; bakgrund</b>	<b>4</b>
<b>Etapp 2B - Innehåll och kvartersstruktur</b>	<b>5</b>
<b>Etapp 2B - Parkering och mobilitet</b>	<b>6</b>
<b>Samordning av åtgärder och tjänster</b>	<b>7</b>
<b>Kvalitetskrav för åtgärder och tjänster</b>	<b>8</b>
<b>Bil- och cykelpool</b>	<b>12</b>
<b>Parkeringsköp</b>	<b>14</b>
<b>Kvarter H</b>	<b>15</b>
<b>Kvarter H</b>	<b>16</b>
<b>Kvarter H</b>	<b>17</b>
<b>Kvarter I &amp; K</b>	<b>18</b>
<b>Kvarter L</b>	<b>19</b>
<b>Kvarter N</b>	<b>20</b>

Inkom till Stockholms stadsbyggnadskontor - 2024-03-04, Dnr 2019-08051

Den första versionen av detta dokument togs fram inför samråd av detaljplanen och ska hållas uppdaterad under hela planprocessen. Handlingsplanen ska vara en bilaga till överenskommelse om exploatering och visa hur byggaktörerna avser att hantera mobilitetsfrågor i respektive kvarter.





# Etapp 2B - Innehåll och kvartersstruktur

Detaljplan för Etapp 2B ” ligger i centrala Slakthusområdet och omfattar bostäder, kontor, handel- och centrumverksamhet. Etappen omfattar nio byggnader som bevaras, öppnas upp och får nytt innehåll anpassat efter deras kulturhistoriska värden.

Inom etappen planeras för ett mobilitetshus (M2) i kvarter H med cirka 150 parkeringsplatser. Mobilitetshuset administreras av fastighetsägaren John Mattson Fastighetsbolagen AB. Utöver mobilitetshuset ordnas parkering i befintliga enskilda garage.

Det är den planerade tillkommande BTA:n som utgör underlag för det beräknade parkeringsbehovet. Vid framtida ändringar av ytor som redovisas i denna handlingsplan ska även parkeringsbehovet tas i beaktande.

Kvartersindelning etapp 2B.

Kvarter	Fastighetsnamn	Byggaktör	Användning	Yta ny/-tillbyggnad
Kv H	Hjälpslaktaren 1, 7, 8	John Mattson	Bostäder	Ca 15 700 m <sup>2</sup>
Kv H	Hjälpslaktaren 2	John Mattson	Verksamheter	Ca 1 500 m <sup>2</sup>
Kv H	Hjälpslaktaren 4	Erik Dahlin (Lipid AB)	Bostäder	Ca 10 800 m <sup>2</sup>
Kv I & K	Sandhagen 3-5	Atrium Ljungeberg	Bostäder	Ca 18 600 m <sup>2</sup>
Kv L	Sandhagen 6, 7	Castellum & Svenska hus	Verksamheter	Ca 9 700 m <sup>2</sup>
Kv N	Charkuteristen	Castellum	Verksamheter	Ca 15 000 m <sup>2</sup>



# Etapp 2B - Parkering och mobilitet

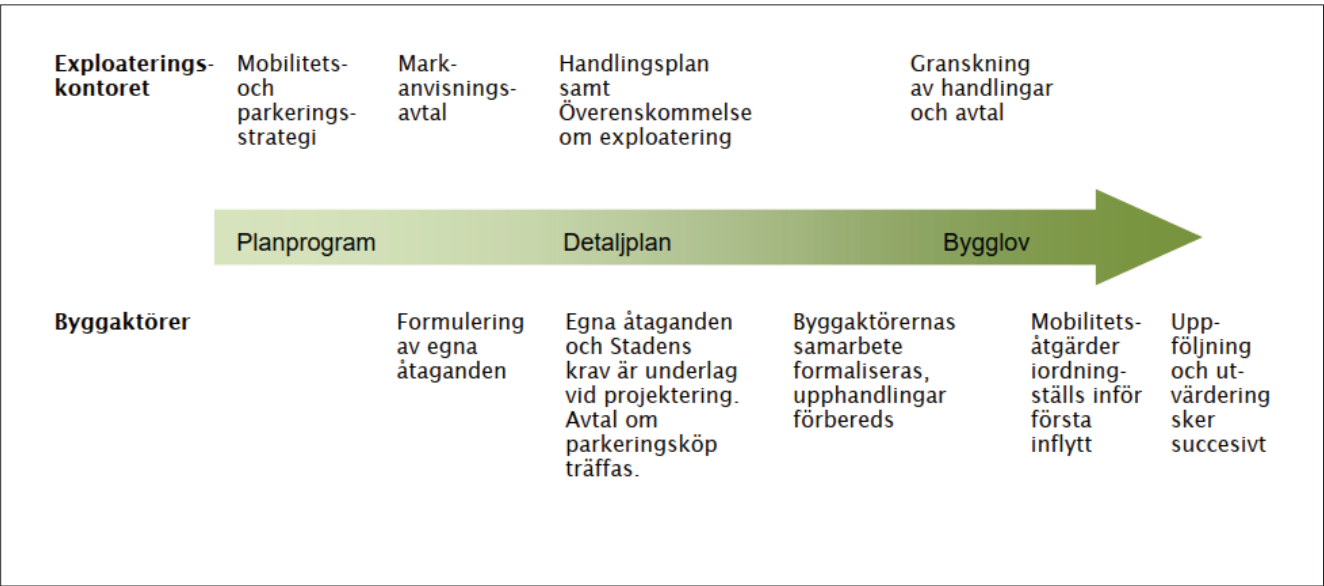
Etappens parkeringsbehov täcks genom enskilda garage och mobilitetshuset inom etpappen (M2).

Arbetet med mobilitet går hand i hand med övriga planeringen av området. Nedanstående figur visar när olika aktiviteter utförs i förhållande till planprocessen.

Utöver de mobilitetsåtgärder och tjänster som beskrivs i handlingsplanen finns ytterligare utbud på den öppna marknaden och även åtgärder som ordnas eller planeras att ordnas på allmän platsmark. Tjänster så som elsparkcyklar, lånecykelsystem, flytande- och fasta bilpooler bidrar till ökad mobilitet inom Slakthusområdet.

Exempel på mobilitetstjänster och åtgärder som inryms på allmän platsmark:

- Lånecykelsystem
- 132 cykelparkeringar
- Fyra större ytor för utrymmeskrävande cyklar
- Parkering för olika typer av mikromobilitet



Parkering och mobilitet i planprocessen.

# Samordning av åtgärder och tjänster

De åtgärder som byggaktörerna valt att arbeta med är ibland byggaktörens eller kvarterets enskilda fråga och ibland en åtgärd som bäst ordnas gemensamt med etappens övriga byggaktörer.

Sammanställning av planerad bebyggelse i form av bostäder och verksamheter.

Åtgärder - stadens krav	Enskild	Gemensam
<b>Bilparkering</b>	X	
Parkering inom egen fastighet	X	
Parkeringsköp utanför fastigheten	X	
<b>Cykelparkering</b>	X	
Cykelparkering inom egen fastighet , utformas enligt utformningskrav i MOPS	X	
<b>Bilpool</b>	X	X
Parkeringsköp för bilpool	X	
<b>Cykelpool</b>	X	X
Parkeringsköp för cykelpool	X	
Cykelpool inom egen fastighet	X	
<b>Välkomspaket till nyinflyttade</b>	X	X
<b>Marknadsföring av områdets mobilitetslösningar</b>	X	X
<b>Digital plattform för information och bokningar</b>		X
<b>SL-kort</b>	X	
<b>Leveransskåp</b>		X

# Kvalitetskrav för åtgärder och tjänster

I detta kapitel redogörs de mobilitetsåtgärder som planeras inom etappen samt vilka kvalitetskrav som gäller för respektive åtgärd.

## **BILPOOL**

I området ska bilpool finnas redan vid första inflytt. Bilpoolen ska vara fast, det vill säga att bilar som inte är bokade står parkerade på en bestämd plats. Den primära gruppen användare är boende och arbetande inom Slakthusområdet. Med fördel kan bilpoolen även vara öppen för andra att använda, eventuellt som en del i en större bilpool.

Byggaktörerna ska enskilt eller gemensamt handla upp en bilpoolsoperatör som ansvarar för inköp och drift. Medlemskap för anställda/hyresgäster i bilpoolen bekostas av byggaktörerna under fem år från första inflytt. Eventuella rörliga kostnader för nyttjande av bilpool bekostas av användarna själva.

Behovet av antal bilar i bilpoolen redovisas i de kvartersvisa resplanerna.

## **CYKELPOOL**

I området ska tillgång till cykelpool finnas redan vid första inflytt. Byggaktörerna ska enskilt eller gemensamt handla upp en cykelpoolsoperatör som ansvarar för inköp och drift. Medlemskap för hushållen/arbetande i cykelpoolen bekostas av byggaktörerna under fem år från första inflytt.

Vilken typ av cyklar som ska ingå i cykelpoolen anpassas efter verksamhetens specifika behov. Behovet av antal cyklar i cykelpoolen redovisas i de kvartersvisa resplanerna.

## **BILPARKERING FÖR ARBETSPLATSER**

Parkeringstal: 0-4 bilplatser / 1 000 kvm BTA

## **CYKELPARKERING FÖR ARBETSPLATSER/VERKSAMHETER**

I Slakthusområdet ska fastigheterna utformas så att det blir naturligt och enkelt att välja cykeln. För att möjliggöra och uppmuntra arbetspendling med cykel ska arbetsplatserna i området ha ordnad cykelparkering samt möjligheter till dusch och omklädning.

Parkeringstalet för cykel vid arbetsplatser ska vara:

0,2 cykelplatser / anställd  
eller

20 cykelplatser / 1 000 m<sup>2</sup> ljus BTA.

Verksamhetskvarter ska genom kvartersvis resplan redogöra mål och åtgärder för att uppnå en hög andel cykelresor. Resplanen ska vara specifikt framtagen för verksamheten och ange parkeringstal, samnyttjandemöjligheter, lösningar för dusch och omklädning samt cykelparkering, lånecykelsystem etc.

Följande kvalitetskrav respektive frivilliga kvalitets-  
höjande åtgärder finns:

### Krav - cykelparkering

- Om parkeringen ligger i annat plan än gatu-  
planet ska den vara tillgänglig via hiss med  
plats för minst en lastcykel, vilket ges av inner-  
mått på 2,3 x 1,2 m.
- Entréer till cykelrum, hissar, cykelgarage etc  
ska vara extra breda, minst 1,2 meter, samt  
försedda med automatiska dörröppnare  
placerade på rätt avstånd från dörren så att  
en lastcykel lätt kan föras genom entrén även  
då den är lastad med varor eller barn. Kravet  
gäller även de dörrar som eventuellt behöver  
passeras inuti byggnaden.
- Cykelparkeringsutrymmet ska vara väl belyst  
och överblickbart för att upplevas tryggt.
- Cykelservice i form av mekstation med  
mekställ, verktyg och cykelpump med luft-  
kompressor samt spolplatta med möjlighet att  
tvätta cykeln ska finnas i varje kvarter.
- Cykelparkering ska möjliggöra för fastlåsning  
av ram och risker för stöld ska på bästa sätt  
förebyggas.
- Dusch och omklädningsrum ska finnas inom  
fastigheten.

### Frivilliga kvalitetshöjande åtgärder - cykelparkering

- Cykelparkering för besökare till arbetsplatser  
ordnas i första hand på förgårdsmark nära  
entrén.
- Förvaringsboxar för elcykelbatterier, cykelhjälm-  
mar etc.

### CYKELSERVICE

I varje kvarter ska cykelservice med följande innehåll  
finnas:

- Tvätt och spolplatta som möjliggör att spola av  
cykeln och tvätta den.
- Servicestation innehållande mekställ, cykel-  
pump med luftkompressor samt verktyg.

Det finns flera tillverkare av cykelserviceanordningar  
för såväl inomhus- som utomhusbruk, t ex Cyklos,  
Svenska cykelrum och Vestre.



Exempel på cykelservice.

## SL-KORT

Kollektivtrafiken utgör en viktig del av den hållbara mobiliteten inom Slakthusområdet. Vid full utbyggnad kommer tunnelbanan finnas nära till hands och utgöra basen för områdets resor.

### Frivilliga kvalitetshöjande åtgärder

- Byggaktören tillser så att hyresgäster av verksamhetslokaler kan erbjuda anställda SL-kort för tjänsteresor. SL-kortet och utlåning kan med fördel administreras av reception/kontorsservice.

## REALTIDSTAVLA FÖR KOLLEKTIVTRAFIK

Samtliga kvarter inom etapp 4A utgör verksamhetskvarter med närhet till tunnelbanans nya uppgång. Detaljplanens olika användning bedöms utgöra ett stort underlag för kollektivtrafikresor. För att öka medvetenhet, bekvämlighet och för att nå ut med information ska samtliga kvarter förse med realtidstavla för kollektivtrafik.

### Krav

- Minst en realtidstavla för kollektivtrafikavgångar i anslutning till huvudentré.



Realtidstavla med kollektivtrafikens avgångar.

## DIGITAL PLATTFORM

Etappens byggaktörer ska ta fram en digital plattform så att boende och arbetande i Slakthusområdet ska kunna få överblick över de tjänster som byggaktörerna direkt eller indirekt tillhandahåller. Via plattformen ska boende och arbetande få information om mobilitetstjänsterna som finns och hur de används, bokas och betalas. Exempel på digitala informationsplattformar finns på [vasjon.nu](https://vasjon.nu) och [vastrahamnen.se](https://vastrahamnen.se).

### Krav

- Den digitala informationsplattformen ska innehålla information om vilka mobilitetstjänster som ingår och hur dessa fungerar, bokas och betalas. Via plattformen ska användarna enkelt kunna ta kontakt med de olika tjänsteleverantörerna för felanmälan och övriga frågor.
- Den digitala informationsplattformen ska fungera plattformsoberoende (mobiltelefon, PC, Mac mm)

### Frivilliga kvalitetshöjande åtgärder

- Den digitala plattformen integreras med andra mobilitets- och informationstjänster, t ex för samåkning eller kollektivtrafik.
- Information om varumottagning via leveransskåp i mobilitetshuset.
- Kampanjer i området kring mobilitetsfrågor såsom bilpool, gå och cykla till skolan mm.



## MARKNADSFÖRING OCH INFORMATION VID INFLYTT

Marknadsföringen av stadsdelen ska innehålla hållbar mobilitet. De möjligheter och erbjudanden som kommer att finnas i form av kollektivtrafik, cykelstråk, lastcykelpool och bilpool med mera ska lyftas fram.

Vid inflytt ska boende, hyresgäster och vårdnadshavare till förskole- och grundskoleelever få information om Slakthusområdet och om den mobilitets- och parkeringsstrategi som finns här. Informationen kallas i handlingsplanen för "välkomstpaket", och ska utgöras av någon typ av fysiskt material i kombination med inbjudan till informationsmöte och behörighet till den digitala plattformen. Informationen som ska presenteras ska redovisa möjligheter och förmåner såväl som de villkor som gäller bilparkering i området.

### Krav

- Byggaktörerna ska i sin kommunikation ta med Slakthusområdets mobilitetstjänster.
- I välkomstpaketet finns de medlemskap i bilpool och cykelpool som är aktuella. Informationsmöte anordnas i samband med första inflytt, där förmåner och medlemskap delas ut till de berättigade hushåll som vill ha.

## LEVERANSSKÅP

Leveransskåpen ska vara åtkomliga dygnet runt för alla som vill ta emot leverans den vägen. Byggaktörerna ansvarar under fem år från första inflytt för att tjänsteleverantör hyr in sig i lämplig parkeringsanläggning. Vidare kan leveransskåp med fördel placeras inom kvartersmark.

### Krav

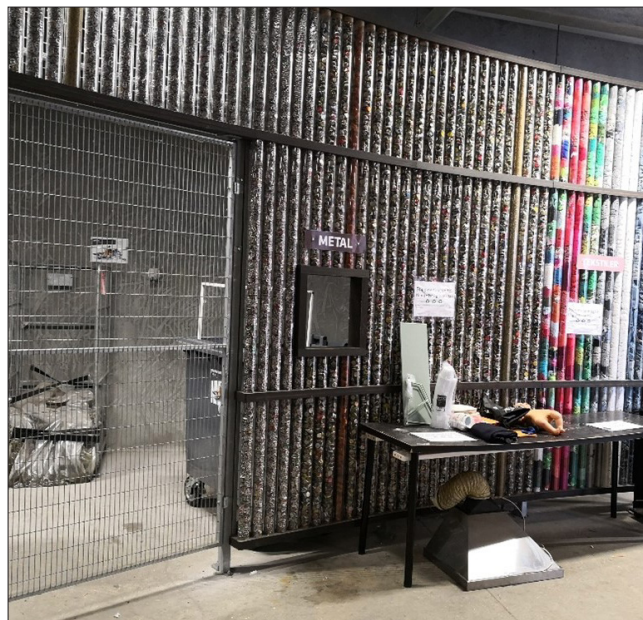
- Leveransskåp ska finnas inom planområdet.

## ÅTERBRUKSRUM

För att underlätta en vardag utan bil är det viktigt att kunna hantera sina skrymmande "överblivna" saker i närområdet. Det kan handla om saker som inte längre passar användaren men som fortfarande är i gott skick, till exempel möbler, kläder eller leksaker. I ett återbruksrum kan boende i området lämna saker de inte längre behöver eller hämta saker de vill ha. På den digitala plattformen för Slakthusområdet kan bild och information läggas på det man lämnat och på så sätt kan många enkelt se vad som finns till skänks.

### Frivilliga kvalitetshöjande åtgärder

- Återbruksrum byggs inom kvartersmark i anslutning till miljörummen.



Exempel på återbruksrum.

# Bil- och cykelpool

Det sammantagna behovet av bilpoolbilar uppgår till 17 bilpoolbilar. I mobilitetshuset i etapp 2B placeras 8 bilpoolbilar medan resterande fordon placeras i enskilda garage. Verksamheter i kvarter H samnyttjar bilpool med verksamheter.

I skrivande stund finns få uppgifter om de framtida hyresgästerna i verksamhetskvarter. Behovet och storleken på bilpoolen kan komma att behöva justeras i samband med att mer information finns eller att ytor förändras.

## Bilpool

Kvarter	Byggaktör	Antal poolbilar	Inom egen fastighet	Mobilitetshus etapp 2B
Kvarter H	John Mattson (bostäder)	4		4 (50 %) Inom egen fastighet
Kvarter H	John Mattson (verksamheter)	2 - Samnyttjar med bostäder		
Kvarter H	Erik Dahlin (Lipid AB)	2	2	
Kvarter I & K	Atrium Ljungberg (bostäder)	4		4 (50 %)
Kvarter L	Castellum & Svenska hus	2	2	
Kvarter N	Castellum	3	3	
<b>Totalt</b>		<b>17</b>	<b>7</b>	<b>8</b>



Det sammantagna behovet av antalet el-assisterade cyklar i cykelpool uppgår till 11 cyklar. För bostäder baseras antalet elassisterade lastcyklar i cykelpoolen på nyckeltalet 1 cykel per 50 lägenhet. Inom de egna bostadskvarteren ordnas plats för en elassisterad lastcykel medan 9 el-assisterade lastcyklar placeras i mobilitetshuset i etapp 2B.

För verksamheter redovisas behovet i respektive kvarters resplan. Verksamhetskvarter L och N har för avsikt att installera cykelpool. Inför samråd hänvisas till att antalet cyklar i cykelpool dimensioneras vid ett senare skede.

Principen för etappen är att respektive verksamhetskvarter ordnar och administrerar respektive cykelpool inom den egna fastigheten.

## Cykelpool

Kvarter	Byggaktör	Antal cyklar	Inom egen fastighet	Mobilitetshus etapp 2B
Kvarter H	John Mattson (bostäder)	4		4 (45 %) Inom egen fastighet
Kvarter H	John Mattson (verksamheter)	Samnyttjar med bostäder		
Kvarter H	Erik Dahlin (Lipid AB)	3	1	2 (22 %)
Kvarter I & K	Atrium Ljungberg (bostäder)	4	1	3 (33 %)
Kvarter L	Castellum & Svenska hus	Ej fastställt	Ej fastställt	
Kvarter N	Castellum	Ej fastställt	Ej fastställt	
<b>Totalt</b>		<b>11</b>	<b>2</b>	<b>9</b>

# Parkeringsköp

Inom etapp 2B ordnas en del av parkeringsbehovet inom egen kvartermark i befintliga garage. En del av parkeringsbehovet ordnas dock genom parkeringsköp. De olika anläggningar som ska nyttjas för etappens parkering har olika huvudmän. Respektive huvudman kommer att stå som garant för etappens parkeringsplatser där parkeringsköp är gjort. Nedan redogörs de parkeringsanläggningar som avses nyttjas för att tillgodose etappens parkeringsbehov. Vidare kan parkeringsköp från andra etapper inom Slakthusområdet komma att bli aktuella i dessa garage.

## **Mobilitetshus Etapp 2B (M2)**

- Hjälpslaktaren 1,7, 8
- John Mattson Fastighetsföretagen AB

## **Befintligt garage kvarter H**

- Hjälpslaktaren 4
- Erik Dahlin (Lipid AB)

## **Befintligt garage kvarter L**

- Sandhagen 6-7
- Castellum + Svenska hus

## **Befintligt garage kvarter N**

- Charkuteristen 1,5-8
- Castellum

Parkeringsköp ger byggaktören/fastighetsägaren rätten att, men inte kravet att, under 25 års tid låta boende och verksamma i fastigheten teckna hyresavtal för bilplats. Hyresavtal gällande enskild parkeringsplats tecknas direkt mellan den enskilde och huvudman för respektive parkeringsanläggning/mobilitetshus.

Etappens byggaktörer har inte för avsikt att inrätta ett gemensamt bolag som skulle stå som beställare av mobilitetsåtgärder. Istället kommer avtal att tecknas direkt mellan leverantörer av mobilitetsåtgärder och respektive deltagande byggaktör. Det investeringsbidrag som behövs för parkeringsköp av platser i respektive anläggning kan utvidgas till ett mobilitetsköp.

I mobilitetsköpet kan följande eller delar av följande ingå:

- Rätten att hyra parkeringsplatser.
- Medlemsavgifterna för de boende och verkssammars medlemskap i bil- och cykelpool.
- Rätten att hyra parkeringsplatser för poolbilar.
- Rätten för en cykelpooloperatör att nyttja utrymme för cyklar.
- Utrymme i mobilitetshus för leveransboxar.

## Kvarter H

<b>Byggaktör:</b>	John Mattson
<b>Innehåll:</b>	Bostäder och lokaler Mobilitetshus etapp 2B (M)
<b>Antal:</b>	215
<b>Yta:</b>	14 655 m <sup>2</sup> BTA bostäder 1 027 m <sup>2</sup> BTA lokaler
<b>Fastighet:</b>	Hjälpslaktaren 1, 7, 8



Åtgärder - Stadens krav	Inom egen kvartersmark - Mobilitetshus etapp 2B (kvarter H)
Bilparkering	65 + 5 p-platser
Cykelparkering	451 p-platser (behov 632)
- varav last-/specialcyklar (2,5 %)	11 p-platser
- varav för besökare (5 %)	32 p-platser
Bilpool	4 (andel 50)
Cykelpool (el-assisterad lastcykel)	4 (andel 45)
Cykelservice i form av tvätt och mekställ	JA
Realtidsinfo för kollektivtrafik	JA
Välkomstpaket för nyinflyttade	JA
Marknadsföring av områdets mobilitetslösningar	JA
Digital plattform för info och bokningar	JA

# Kvarter H

**Byggaktör:** John Mattson  
**Innehåll:** Verksamheter  
**Yta:** Ca 1500 m<sup>2</sup>  
**Fastighet:** Hjälpslaktaren 2

För mer information kring mobilitetsåtgärder se resplan.



Åtgärder - Stadens krav	Inom egen kvartersmark - Mobilitetshus etapp 2B (kvarter H)
Bilparkering	12 p-platser
Cykelparkering	30 p-platser
- varav last-/specialcyklar (2,5 %)	1 p-platser
- varav för besökare (5 %)	2 p-platser
Cykelservice i form av tvätt och mekställ	JA (I kvarter mobilitetshus)
Realtidsinfo för kollektivtrafik	Ej fastställt
Dusch- och omklädningsrum	Ej fastställt
Antal bilpool	2- Samnyttjas med bostäder
Antal cyklar i cykelpool/lånecyklar	Samnyttjas med bostäder
Välkomstpaket för nyinflyttade	JA
Marknadsföring av områdets mobilitetslösningar	JA
Digital plattform för info och bokningar	JA

# Kvarter H

**Byggaktör:** Erik Dahlin (Lipid AB)  
**Innehåll:** Bostäder  
**Antal:** 130  
**Befintligt garage:** 59 p-platser  
**Yta:** Ca 10 800 m<sup>2</sup>  
**Fastighet:** Hjälpslaktaren 4



Åtgärder - Stadens krav	Inom egen kvartersmark (kvarter H)	Mobilitetshus Etapp 2 B
Bilparkering	39 p-platser	
Cykelparkering	432 p-platser	
- varav last-/specialcyklar (2,5 %)	10 p-platser	
- varav för besökare (5 %)	22 p-platser	
Bilpool	2	
Cykelpool (el-assisterad lastcykel)	1	2 (22 %)
Cykelservice i form av tvätt och mekställ	JA	
Realtidsinfo för kollektivtrafik	JA	
Välkomstpaket för nyinflyttade	JA	
Marknadsföring av områdets mobilitetslösningar	JA	
Digital plattform för info och bokningar	JA	

# Kvarter I & K

**Byggaktör:** Atrium Ljungberg  
**Innehåll:** Bostäder och lokaler  
**Antal:** 198  
**Yta:** Ca 18 574 m<sup>2</sup> ljust BTA  
 Ca 12 311 m<sup>2</sup> BOA  
 Ca 1 225 m<sup>2</sup> LOA  
**Fastighet:** Sandhagen 3-5



Åtgärder - Stadens krav	Inom egen kvartersmark (kvarter I & K)	Mobilitetshus etapp 2B
Antal p-köp för bilparkering		59
Cykelparkering	743 p-platser	
- varav last-/specialcyklar (2,5 %)	19 p-platser	
- varav för besökare (5 %)	37 p-platser	
Antal p-köp för bilpool		4 (50 %)
Cykelpool (el-assisterad lastcykel)	1	3 (33 %)
Cykelservice i form av tvätt och mekställ	JA	
Realtidsskyltar för kollektivtrafik	JA	
Välkomstpaket för nyinflyttade	JA	
Marknadsföring av områdets mobilitetslösningar	JA	
Digital plattform för info och bokningar	JA	



# Kvarter L

**Byggaktör:** Castellum + Svenska hus  
**Innehåll:** Verksamheter  
**Yta:** 9 700 m<sup>2</sup>  
**Fastighet:** Sandhagen 6-7

För mer information kring mobilitetsåtgärder se resplan..

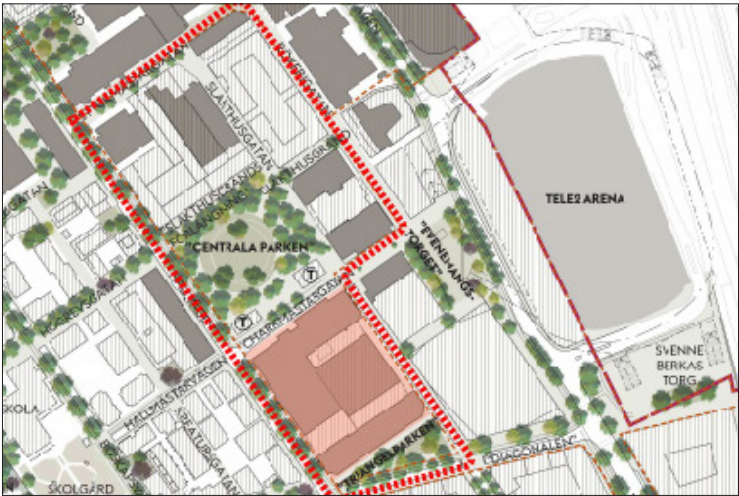


Åtgärder - Stadens krav	Inom egen kvartersmark (kvarter L)	Mobilitetshus Etapp 2 B
Cykelparkering	135 p-platser	
- varav last-/specialcyklar (2,5 %)	4 p-platser	
- varav för besökare (5 %)	7 p-platser	
Cykelservice i form av tvätt och mekställ	JA	
Realtidsinfo för kollektivtrafik	JA	
Dusch- och omklädningsrum	JA	
Antal bilparkering	7 p -platser	
Antal bilpool	2	
Antal cyklar i cykelpool/låncyklar	Ej fastställt	
Välkomstpaket för nyinflyttade	JA	
Marknadsföring av områdets mobilitetslösningar	JA	
Digital plattform för info och bokningar	JA	

# Kvarter N

**Byggaktör:** Castellum  
**Innehåll:** Verksamheter  
**Yta:** 15 000 m<sup>2</sup>  
**Fastighet:** Charkuteristen

För mer information kring mobilitetsåtgärder se resplan.



Åtgärder - Stadens krav	Inom egen kvartersmark (kvarter N)	Mobilitetshus Etapp 2 B
Cykelparkering	183 p-platser	
- varav last-/specialcyklar (2,5 %)	5 p-platser	
- varav för besökare (5 %)	9 p-platser	
Cykelservice i form av tvätt och mekställ	JA	
Realtidsinfo för kollektivtrafik	JA	
Dusch- och omklädningsrum	JA	
Antal bilparkering	43	
Antal bilpool	3	
Antal cyklar i cykelpool/låncyklar	Ej fastställt	
Välkomstpaket för nyinflyttade	JA	
Marknadsföring av områdets mobilitetslösningar	JA	
Digital plattform för info och bokningar	JA	