



Trädinventering & okulär besiktning

Telestaden, Farsta 2018-05-02

Ansvarig för utförd trädinventering är Anders Ohlsson Sjöberg, Arbor Konsult AB,
telefon: 0733-14 93 10, e-post: anders@arborkonsult.se

Trädinventeringen är utförd på uppdrag av Camilla Kappel, White arkitekter AB



ARBOR KONSULT AB

Trädinventering och okulär besiktning

En inventering av inmätta träd har utförts av Paul Bernard och Anders Ohlsson Sjöberg. Arbetet har utförts på uppdrag av Camilla Kappel, White arkitekter AB.

Parametrar som ingår i inventeringen är nummer, vetenskapligt och svenskt namn, storlek, åldersklass och vitalitet. Övriga parametrar är skador och eventuellt bevarandevärde.

Åldersklass

En individuell bedömning görs utifrån trädets släkt, art och förväntade livslängd. Till exempel så kategoriseras en hundraårig björk som gammal medan en hundraårig ek klassas som vuxen.

Vitalitet

För att kunna bedöma trädens vitalitet har hänsyn tagits till skotttillväxt, döda grenar etc.

Strukturell kondition

En okulär besiktning har skett av eventuella skador och strukturella svagheter på träden.

Bevarandevärde

Gällande bedömning av bevarandevärdet tas hänsyn till bland annat trädets placering, vitalitet, estetik och eventuella skador. I dylika inventeringar får unga träd generellt lågt bevarandevärde då de är lätta att flytta eller ersätta med nya träd. Träd med allvarligare skador eller kraftigt nedsatt vitalitet får också ett lågt bevarandevärde. Det biologiska och kulturhistoriska värdet bedöms separat och är alltså inte med i denna värdeskala. Ett lågt bevarandevärde betyder inte att man måste fälla trädet. Det ska ses som en hjälp vid projekteringen.

Sammanfattning

Av de 451 inventerade träden består största delen av skogsek (*Quercus robur*), 219 stycken samt tall (*Pinus sylvestris*) 146 stycken.

86 stycken träd har sådana kvaliteter att de har bedömts vara bevarandevärda. Detta förutsatt att träden inte kommer i konflikt med framtida byggnationer. Utav dessa 86 träd har 6 stycken träd bedömts ha ett stort bevarandevärde. De bevarandevärda träden är markerade på översiktskartorna samt i inventeringsprotokollet.

Generella riktlinjer för schakter och eventuella markhöjningar kring träd är att det måste ske med stor försiktighet. Schaktarbetena i trädens rotzoner måste ske med vakuumschakt och markhöjningar får endast ske på mindre delar i trädens rotzoner och då uppbyggt med sorterat krossmaterial. Framtida sprängningar och schakter kan även komma att leda till att tillgängligt vatten och rotutrymmet för träden minskas avsevärt. För att ett träd ska ha rimliga möjligheter att klara sig bör ett skyddsområde på minst 10 meter upprättas, räknat från stammens mitt och ut. Se även 'Standard för skyddande av träd vid byggnation' SLU Alnarp 2015. Innan arbetet startar bör därför en separat utredning och beskrivning upprättas där skydd av träd och arbete nära träden beskrivs i detalj.

För att skydda träd från kompakteringsskador gäller generellt att ytor eller större områden är helt avstängda från entreprenadmaskiner, byggmaterial och schaktmassor. Om transport eller upplag ändå måste ske så bör en temporär yta byggas upp för att minimera kompakteringsskadorna kring träden. Förutom erforderliga stamskydd kring träd skyddas marken kring träden med en uppbyggnad bestående av geonät och krossmaterial.



Anders Ohlsson Sjöberg

		Asfalt Betongplattor Betonggaller Järngaller Grus	Mulch Klippt gräsyta Naturmark Plantering Gatsten			Nyplanterat Ungt Vuxet Gammalt	Bra Mindre bra Dålig Mycket dålig	SKADOR																Stort bevarandevärde Bevarandevärt Lågt bevarandevärde
Id/Nr	Svenskt namn	Vetenskapligt namn	Markyta	Stamdiam. (cm)	Krondiam. (m)	Åldersklass	Vitalitet	Mindre stamskador	Större stamskador	Stampsprickor	Större grenskador	Döda grenar	Invuxen bark eller snäv stamförgrening	Fruktkroppar, svamp	Tidigare toppkapad	Kodominant stam	Hålighet/rötskadad ved	Trasigt stamskydd	Saknat stamskydd	Trasigt/inväxt markgaller	Trädets rötter har skadat beläggning	Rotbensskador	Bevarandevärde	Kommentar
1	Skogsek	Quercus robur	Naturmark	60	14	Vuxet	Mindre bra					X											Lågt bevarandevärde	
2	Skogsek	Quercus robur	Naturmark	40	9	Vuxet	Mindre bra																Lågt bevarandevärde	
3	Skogsek	Quercus robur	Naturmark	30	12	Vuxet	Mindre bra					X											Lågt bevarandevärde	
4	Skogsek	Quercus robur	Naturmark	65	16	Vuxet	Dålig					X											Lågt bevarandevärde	
5	Skogsek	Quercus robur	Naturmark	60	9	Vuxet	Mindre bra					X											Lågt bevarandevärde	
6	Skogsek	Quercus robur	Naturmark	80	18	Vuxet	Mindre bra					X											Bevarandevärt	
7	Skogsek	Quercus robur	Naturmark	50	11	Vuxet	Mindre bra					X											Lågt bevarandevärde	
8	Skogsek	Quercus robur	Naturmark	45	10	Vuxet	Mindre bra					X											Lågt bevarandevärde	
9	Skogsek	Quercus robur	Naturmark	35	5	Vuxet	Mycket dålig					X											Lågt bevarandevärde	
10	Skogsek	Quercus robur	Naturmark	50	14	Vuxet	Dålig			X		X											Lågt bevarandevärde	
11	Skogsek	Quercus robur	Naturmark	50	9	Vuxet	Mindre bra				X	X											Lågt bevarandevärde	Död topp
12	Skogsek	Quercus robur	Naturmark	35	9	Vuxet	Mindre bra					X											Lågt bevarandevärde	Död topp
13	Skogsek	Quercus robur	Naturmark	35	10	Vuxet	Mindre bra																Lågt bevarandevärde	
14	Skogsek	Quercus robur	Naturmark	55	10	Vuxet	Mindre bra					X	X										Lågt bevarandevärde	Högt biologiskt värde - Ekticka
15	Skogsek	Quercus robur	Naturmark	60	12	Vuxet	Mindre bra		X	X		X											Lågt bevarandevärde	
16	Skogsek	Quercus robur	Naturmark	50	12	Vuxet	Mindre bra					X											Lågt bevarandevärde	
17	Skogsek	Quercus robur	Naturmark	55	12	Vuxet	Mindre bra					X											Lågt bevarandevärde	
18	Skogsek	Quercus robur	Naturmark	30	10	Vuxet	Mindre bra																Lågt bevarandevärde	
19	Skogsek	Quercus robur	Naturmark	40	7	Vuxet	Mindre bra					X											Lågt bevarandevärde	
20	Skogsek	Quercus robur	Naturmark	50	14	Vuxet	Mindre bra					X											Bevarandevärt	
21	Tall	Pinus sylvestris	Naturmark	35	8	Vuxet	Mindre bra				X												Lågt bevarandevärde	
22	Asp	Populus tremula	Naturmark	40	9	Vuxet	Mindre bra		X														Lågt bevarandevärde	
23	Fågelbär	Prunus avium	Naturmark	30	7	Vuxet	Mindre bra																Lågt bevarandevärde	
24	Fågelbär	Prunus avium	Naturmark	30	7	Vuxet	Mindre bra																Lågt bevarandevärde	
25	Skogsek	Quercus robur	Naturmark	30	6	Vuxet	Mindre bra																Lågt bevarandevärde	

		Asfalt Betongplattor Betonggaller Järngaller Grus	Mulch Klippt gräsyta Naturmark Plantering Gatsten			Nyplanterat Ungt Vuxet Gammalt	Bra Mindre bra Dålig Mycket dålig	SKADOR																Stort bevarandevärde Bevarandevärt Lågt bevarandevärde																																																																																																																																																																																																																																																																																																																																																																																																																																																																																																																																																																																																																																																																																																																																																																																																																																																																																																																																																																																																																																																																																																																																																																																																																																																																																																																																															

		Asfalt Betongplattor Betonggaller Järngaller Grus	Mulch Klippt gräsyta Naturmark Plantering Gatsten			Nyplanterat Ungt Vuxet Gammalt	Bra Mindre bra Dålig Mycket dålig	SKADOR																Stort bevarandevärde Bevarandevärt Lågt bevarandevärde																																																																																																																																																																																																																																																																																																																																																																																																																																																																																																																																																																																																																																																																																																																																																																																																																																																																																																																																																																																																																																																																																																																																																																																																																																																																																																																																																	

		Asfalt Betongplattor Betonggaller Järngaller Grus	Mulch Klippt gräsyta Naturmark Plantering Gatsten			Nyplanterat Ungt Vuxet Gammalt	Bra Mindre bra Dålig Mycket dålig	SKADOR																Stort bevarandevärde Bevarandevärt Lågt bevarandevärde	
Id/Nr	Svenskt namn	Vetenskapligt namn	Markyta	Stamdiam. (cm)	Krondiam. (m)	Åldersklass	Vitalitet	Mindre stamskador	Större stamskador	Stampsprickor	Större grenskador	Döda grenar	Invuxen bark eller snäv stamförgrening	Fruktkroppar, svamp	Tidigare toppkapad	Kodominant stam	Hålighet/rötskadad ved	Trasigt stamskydd	Saknat stamskydd	Trasigt/inväxt markgaller	Trädets rötter har skadat beläggning	Rotbensskador	Bevarandevärde	Kommentar	
76	Skogslind	Tilia cordata	Klippt gräsyta	30	11	Vuxet	Mindre bra						X										Lågt bevarandevärde		
77	Skogslind	Tilia cordata	Klippt gräsyta	35	11	Vuxet	Mindre bra						X										Lågt bevarandevärde		
78	Skogsek	Quercus robur	Asfalt	80	16	Vuxet	Mindre bra																Bevarandevärt	Kronstabiliseringselement i kronan	
79	Tall	Pinus sylvestris	Klippt gräsyta	35	7	Vuxet	Mindre bra																Lågt bevarandevärde		
80	Tall	Pinus sylvestris	Klippt gräsyta	35	7	Vuxet	Dålig																Lågt bevarandevärde		
81	Skogsek	Quercus robur	Klippt gräsyta	40	12	Vuxet	Mindre bra	X				X											Lågt bevarandevärde		
82	Skogsek	Quercus robur	Klippt gräsyta	60	14	Vuxet	Mindre bra					X									X		Bevarandevärt		
83	Skogsek	Quercus robur	Klippt gräsyta	35	10	Vuxet	Mindre bra					X											Lågt bevarandevärde		
84	Skogsek	Quercus robur	Klippt gräsyta	40	8	Vuxet	Dålig					X											Lågt bevarandevärde		
85	Skogsek	Quercus robur	Klippt gräsyta	45	14	Vuxet	Mindre bra																Lågt bevarandevärde		
86	Skogsek	Quercus robur	Klippt gräsyta	85	19	Vuxet	Mindre bra							X									Lågt bevarandevärde		
87	Tall	Pinus sylvestris	Naturmark	40	8	Vuxet	Mindre bra																Lågt bevarandevärde		
88	Skogsek	Quercus robur	Naturmark	30	11	Vuxet	Mindre bra																Lågt bevarandevärde		
89	Skogsek	Quercus robur	Naturmark	50	12	Vuxet	Dålig					X											Lågt bevarandevärde		
90	Skogsek	Quercus robur	Naturmark	35	11	Vuxet	Mindre bra																Lågt bevarandevärde		
91	Skogsek	Quercus robur	Naturmark	55	11	Vuxet	Mindre bra		X			X	X			X							Lågt bevarandevärde		
92	Skogsek	Quercus robur	Klippt gräsyta	55	13	Vuxet	Mindre bra					X	X										Lågt bevarandevärde		
93	Skogsek	Quercus robur	Klippt gräsyta	40	12	Vuxet	Mindre bra																Lågt bevarandevärde		
94	Skogsek	Quercus robur	Klippt gräsyta	40	10	Vuxet	Mindre bra																Lågt bevarandevärde		
95	Skogsek	Quercus robur	Klippt gräsyta	60	9	Vuxet	Dålig					X											Lågt bevarandevärde		
96	Skogsek	Quercus robur	Klippt gräsyta	35	9	Vuxet	Mindre bra					X											Lågt bevarandevärde		
97	Tall	Pinus sylvestris	Klippt gräsyta	60	10	Vuxet	Mindre bra					X											Bevarandevärt		
98	Skogsek	Quercus robur	Klippt gräsyta	35	11	Vuxet	Mindre bra	X				X											Lågt bevarandevärde		
99	Tall	Pinus sylvestris	Klippt gräsyta	40	8	Vuxet	Mindre bra					X											Lågt bevarandevärde		
100	Skogsek	Quercus robur	Klippt gräsyta	40	8	Vuxet	Mycket dålig					X	X			X							Lågt bevarandevärde		

		Asfalt Betongplattor Betonggaller Järngaller Grus	Mulch Klippt gräsyta Naturmark Plantering Gatsten			Nyplanterat Ungt Vuxet Gammalt	Bra Mindre bra Dålig Mycket dålig	SKADOR														Stort bevarandevärde Bevarandevärt Lågt bevarandevärde		
Id/Nr	Svenskt namn	Vetenskapligt namn	Markyta	Standiam. (cm)	Krondiam. (m)	Åldersklass	Vitalitet	Mindre stamskador	Större stamskador	Stampsprickor	Större grenskador	Döda grenar	Invuxen bark eller snäv stamförgrening	Fruktkroppar, svamp	Tidigare toppkapad	Kodominant stam	Hålighet/rötskadad ved	Trasigt stamskydd	Saknat stamskydd	Trasigt/inväxt markgaller	Trädets rötter har skadat beläggning	Rotbensskador	Bevarandevärde	Kommentar
101	Tall	Pinus sylvestris	Klippt gräsyta	50	10	Vuxet	Dålig					X											Lågt bevarandevärde	
102	Rönn	Sorbus aucuparia	Klippt gräsyta	30	7	Vuxet	Mindre bra																Lågt bevarandevärde	
103	Skogslönn	Acer platanoidea	Klippt gräsyta	35	12	Vuxet	Mindre bra																Lågt bevarandevärde	
104	Skogslönn	Acer platanoidea	Klippt gräsyta	35	13	Vuxet	Mindre bra																Lågt bevarandevärde	
105	Skogslönn	Acer platanoidea	Klippt gräsyta	35	9	Vuxet	Mindre bra																Lågt bevarandevärde	
106	Oxel	Sorbus intermedia	Betongplattor	45	10	Vuxet	Mindre bra														X		Lågt bevarandevärde	
107	Oxel	Sorbus intermedia	Betongplattor	45	9	Vuxet	Mindre bra														X		Lågt bevarandevärde	
108	Skogsek	Quercus robur	Klippt gräsyta	90	18	Vuxet	Mindre bra					X											Stort bevarandevärde	
109	Skogsek	Quercus robur	Klippt gräsyta	100	19	Vuxet	Mindre bra					X											Stort bevarandevärde	
110	Skogsek	Quercus robur	Klippt gräsyta	85	16	Vuxet	Mindre bra					X											Stort bevarandevärde	
111	Skogslind	Tilia cordata	Klippt gräsyta	30	11	Vuxet	Mindre bra																Lågt bevarandevärde	
112	Skogsek	Quercus robur	Naturmark	45	12	Vuxet	Mindre bra					X											Lågt bevarandevärde	
113	Tall	Pinus sylvestris	Naturmark	45	8	Vuxet	Mindre bra																Lågt bevarandevärde	
114	Skogsek	Quercus robur	Naturmark	60	16	Vuxet	Mindre bra					X											Bevarandevärt	
115	Skogsek	Quercus robur	Naturmark	55	13	Vuxet	Mindre bra		X			X	X										Lågt bevarandevärde	Högt biologiskt värde - Ekticka
116	Skogsek	Quercus robur	Naturmark	45	13	Vuxet	Mindre bra					X					X				X		Lågt bevarandevärde	
117	Tall	Pinus sylvestris	Naturmark	40	5	Vuxet	Mindre bra																Lågt bevarandevärde	
118	Tall	Pinus sylvestris	Naturmark	80	12	Vuxet	Mycket dålig						X				X						Lågt bevarandevärde	Högt biologiskt värde - Död
119	Tall	Pinus sylvestris	Naturmark	45	7	Vuxet	Mindre bra																Lågt bevarandevärde	
120	Tall	Pinus sylvestris	Naturmark	40	8	Vuxet	Mindre bra					X											Lågt bevarandevärde	
121	Tall	Pinus sylvestris	Naturmark	45	8	Vuxet	Mindre bra					X											Lågt bevarandevärde	
122	Tall	Pinus sylvestris	Naturmark	35	8	Vuxet	Mindre bra					X											Lågt bevarandevärde	
123	Tall	Pinus sylvestris	Naturmark	40	9	Vuxet	Mindre bra	X															Lågt bevarandevärde	
124	Skogsek	Quercus robur	Naturmark	35	7	Vuxet	Mindre bra																Lågt bevarandevärde	
125	Tall	Pinus sylvestris	Naturmark	55	8	Vuxet	Mindre bra																Bevarandevärt	

		Asfalt Betongplattor Betonggaller Järngaller Grus	Mulch Klippt gräsyta Naturmark Plantering Gatsten			Nyplanterat Ungt Vuxet Gammalt	Bra Mindre bra Dålig Mycket dålig	SKADOR																Stort bevarandevärde Bevarandevärt Lågt bevarandevärde																																																																																																																																																																																																																																																																																																																																																																																																																																																																																																																																																																																																																																																																																																																																																																																																																																																																																																																																																																																																																																																																																																																																																																																																																																																																																																																																																
																																																																																																																																																																																																																																																																																																																																																																																																																																																																																																																																																																																																																																																																																																																																																																																																																																																																																																																																																																																																																																																																																																																																																																																																																																																																																																																																																																								</

		Asfalt Betongplattor Betonggaller Järngaller Grus	Mulch Klippt gräsyta Naturmark Plantering Gatsten			Nyplanterat Ungt Vuxet Gammalt	Bra Mindre bra Dålig Mycket dålig	SKADOR																Stort bevarandevärde Bevarandevärt Lågt bevarandevärde	
Id/Nr	Svenskt namn	Vetenskapligt namn	Markyta	Stamdiam. (cm)	Krondiam. (m)	Åldersklass	Vitalitet	Mindre stamskador	Större stamskador	Stampsprickor	Större grenskador	Döda grenar	Invuxen bark eller snäv stamförgrening	Fruktkroppar, svamp	Tidigare toppkapad	Kodominant stam	Hålighet/rötskadad ved	Trasigt stamskydd	Saknat stamskydd	Trasigt/inväxt markgaller	Trädets rötter har skadat beläggning	Rotbensskador	Bevarandevärde	Kommentar	
151	Skogsek	Quercus robur	Klippt gräsyta	120	20	Vuxet	Mindre bra					X											Bevarandevärt	2 stammar	
152	Tall	Pinus sylvestris	Plantering	40	9	Vuxet	Mindre bra				X	X											Lågt bevarandevärde		
153	Tall	Pinus sylvestris	Naturmark	30	9	Vuxet	Mindre bra																Lågt bevarandevärde		
154	Tall	Pinus sylvestris	Naturmark	30	9	Vuxet	Mindre bra																Lågt bevarandevärde		
155	Tall	Pinus sylvestris	Naturmark	30	9	Vuxet	Mindre bra																Lågt bevarandevärde		
156	Tall	Pinus sylvestris	Naturmark	35	9	Vuxet	Mindre bra				X												Lågt bevarandevärde		
157	Tall	Pinus sylvestris	Naturmark	40	12	Vuxet	Mindre bra																Lågt bevarandevärde		
158	Rödek	Quercus rubra	Naturmark	45	15	Vuxet	Mindre bra					X											Bevarandevärt		
159	Rödek	Quercus rubra	Naturmark	55	16	Vuxet	Mindre bra					X											Bevarandevärt		
160	Rödek	Quercus rubra	Naturmark	50	11	Vuxet	Mindre bra					X											Lågt bevarandevärde		
161	Rödek	Quercus rubra	Naturmark	40	14	Vuxet	Mindre bra					X	X										Bevarandevärt		
162	Skogsek	Quercus robur	Klippt gräsyta	35	11	Vuxet	Mindre bra																Lågt bevarandevärde		
163	Skogsek	Quercus robur	Naturmark	95	19	Vuxet	Mindre bra	X				X											Bevarandevärt		
164	Skogsek	Quercus robur	Naturmark	35	12	Vuxet	Mindre bra					X											Lågt bevarandevärde		
165	Skogsek	Quercus robur	Naturmark	70	14	Vuxet	Mindre bra			X		X											Lågt bevarandevärde	Högt biologiskt värde	
166	Skogsek	Quercus robur	Naturmark	40	13	Vuxet	Mindre bra					X											Lågt bevarandevärde		
167	Skogsek	Quercus robur	Naturmark	85	21	Vuxet	Mindre bra					X											Bevarandevärt		
168	Skogsek	Quercus robur	Naturmark	40	8	Vuxet	Mycket dålig																Lågt bevarandevärde	Död	
169	Asp	Populus tremula	Naturmark	50	11	Vuxet	Mindre bra				X	X											Lågt bevarandevärde		
170	Skogsek	Quercus robur	Naturmark	40	15	Vuxet	Mindre bra					X											Lågt bevarandevärde		
171	Tall	Pinus sylvestris	Naturmark	40	8	Vuxet	Mindre bra						X										Lågt bevarandevärde	Tallticka	
172	Skogsek	Quercus robur	Naturmark	55	15	Vuxet	Mindre bra				X	X											Lågt bevarandevärde		
173	Tall	Pinus sylvestris	Naturmark	35	9	Vuxet	Mindre bra					X											Lågt bevarandevärde		
174	Tall	Pinus sylvestris	Naturmark	30	8	Vuxet	Mindre bra					X											Lågt bevarandevärde		
175	Skogsek	Quercus robur	Naturmark	30	9	Vuxet	Mindre bra					X											Lågt bevarandevärde		

		Asfalt Betongplattor Betonggaller Järngaller Grus	Mulch Klippt gräsyta Naturmark Plantering Gatsten			Nyplanterat Ungt Vuxet Gammalt	Bra Mindre bra Dålig Mycket dålig	SKADOR																Stort bevarandevärde Bevarandevärt Lågt bevarandevärde																																																																																																																																																																																																																																																																																																																																																																																																																																																																																																																																																																																																																																																																																																																																																																																																																																																																																																																																																																																																																																																																																																																																																																																																																																																																																																																																																
																																																																																																																																																																																																																																																																																																																																																																																																																																																																																																																																																																																																																																																																																																																																																																																																																																																																																																																																																																																																																																																																																																																																																																																																																																																																																																																																																																								</

		Asfalt Betongplattor Betonggaller Järngaller Grus	Mulch Klippt gräsyta Naturmark Plantering Gatsten			Nyplanterat Ungt Vuxet Gammalt	Bra Mindre bra Dålig Mycket dålig	SKADOR																Stort bevarandevärde Bevarandevärt Lågt bevarandevärde																																																																																																																																																																																																																																																																																																																																																																																																																																																																																																																																																																																																																																																																																																																																																																																																																																																																																																																																																																																																																																																																																																																																																																																																																																																																																																																																																
																																																																																																																																																																																																																																																																																																																																																																																																																																																																																																																																																																																																																																																																																																																																																																																																																																																																																																																																																																																																																																																																																																																																																																																																																																																																																																																																																																								</

		Asfalt Betongplattor Betonggaller Järngaller Grus	Mulch Klippt gräsyta Naturmark Plantering Gatsten			Nyplanterat Ungt Vuxet Gammalt	Bra Mindre bra Dålig Mycket dålig	SKADOR																Stort bevarandevärde Bevarandevärt Lågt bevarandevärde
Id/Nr	Svenskt namn	Vetenskapligt namn	Markyta	Standiam. (cm)	Krondiam. (m)	Åldersklass	Vitalitet	Mindre stamskador	Större stamskador	Stampsprickor	Större grenskador	Döda grenar	Invuxen bark eller snäv stamförgrening	Fruktkroppar, svamp	Tidigare toppkapad	Kodominant stam	Hålighet/rötskadad ved	Trasigt stamskydd	Saknat stamskydd	Trasigt/inväxt markgaller	Trädets rötter har skadat beläggning	Rotbensskador	Bevarandevärde	Kommentar
226	Rödek	Quercus rubra	Plantering	40	12	Vuxet	Mindre bra																Lågt bevarandevärde	
227	Rödek	Quercus rubra	Plantering	40	12	Vuxet	Mindre bra	X															Lågt bevarandevärde	
228	Vårtbjörk	Betula pendula	Naturmark	35	5	Vuxet	Mindre bra																Lågt bevarandevärde	
229	Tall	Pinus sylvestris	Naturmark	60	11	Vuxet	Mindre bra					X											Bevarandevärt	
230	Asp	Populus tremula	Naturmark	30	9	Vuxet	Mindre bra					X											Lågt bevarandevärde	
231	Tall	Pinus sylvestris	Naturmark	35	9	Vuxet	Mindre bra					X											Lågt bevarandevärde	
232	Tall	Pinus sylvestris	Naturmark	40	9	Vuxet	Mindre bra							X									Lågt bevarandevärde	Törskatesvamp
233	Tall	Pinus sylvestris	Naturmark	30	5	Vuxet	Mindre bra																Lågt bevarandevärde	
234	Skogsek	Quercus robur	Naturmark	30	8	Vuxet	Mindre bra																Lågt bevarandevärde	
235	Tall	Pinus sylvestris	Naturmark	40	8	Vuxet	Mindre bra																Lågt bevarandevärde	
236	Tall	Pinus sylvestris	Naturmark	45	8	Vuxet	Mindre bra							X									Lågt bevarandevärde	
237	Tall	Pinus sylvestris	Naturmark	35	8	Vuxet	Mindre bra							X									Lågt bevarandevärde	Tallticka
238	Tall	Pinus sylvestris	Naturmark	40	7	Vuxet	Mindre bra		X														Lågt bevarandevärde	
239	Tall	Pinus sylvestris	Naturmark	50	7	Vuxet	Mindre bra																Bevarandevärt	
240	Skogslönn	Acer platanoides	Klippt gräsyta	30	9	Vuxet	Mindre bra				X												Lågt bevarandevärde	
241	Skogslönn	Acer platanoides	Klippt gräsyta	35	8	Vuxet	Mindre bra			X		X											Lågt bevarandevärde	
242	Skogslönn	Acer platanoides	Klippt gräsyta	40	8	Vuxet	Mindre bra					X											Lågt bevarandevärde	
243	Skogslönn	Acer platanoides	Klippt gräsyta	35	7	Vuxet	Mindre bra			X													Lågt bevarandevärde	
244	Skogslönn	Acer platanoides	Klippt gräsyta	55	13	Vuxet	Mindre bra					X											Lågt bevarandevärde	
245	Skogslönn	Acer platanoides	Klippt gräsyta	40	8	Vuxet	Mindre bra																Lågt bevarandevärde	
246	Rödek	Quercus rubra	Plantering	30	11	Vuxet	Mindre bra																Lågt bevarandevärde	
247	Skogslönn	Acer platanoides	Klippt gräsyta	35	10	Vuxet	Mindre bra																Lågt bevarandevärde	
248	Tall	Pinus sylvestris	Naturmark	30	3	Vuxet	Mindre bra		X														Lågt bevarandevärde	
249	Skogsek	Quercus robur	Naturmark	55	12	Vuxet	Mindre bra					X											Lågt bevarandevärde	
250	Tall	Pinus sylvestris	Naturmark	55	8	Vuxet	Mindre bra					X											Bevarandevärt	

		Asfalt Betongplattor Betonggaller Järngaller Grus	Mulch Klippt gräsyta Naturmark Plantering Gatsten			Nyplanterat Ungt Vuxet Gammalt	Bra Mindre bra Dålig Mycket dålig	SKADOR														Stort bevarandevärde Bevarandevärt Lågt bevarandevärde																																																																																																																																																																																																																																																																																																																																																																																																																																																																																																																																																																																																																																																																																																																																																																																																																																																																																																																																																																																																																																																																																																																																																																																																																																																																																																																																																			

		Asfalt Betongplattor Betonggaller Järngaller Grus	Mulch Klippt gräsyta Naturmark Plantering Gatsten			Nyplanterat Ungt Vuxet Gammalt	Bra Mindre bra Dålig Mycket dålig	SKADOR																Stort bevarandevärde Bevarandevärt Lågt bevarandevärde
Id/Nr	Svenskt namn	Vetenskapligt namn	Markyta	Stamdiam. (cm)	Krondiam. (m)	Åldersklass	Vitalitet	Mindre stamskador	Större stamskador	Stampsprickor	Större grenskador	Döda grenar	Invuxen bark eller snäv stamförgrening	Fruktkroppar, svamp	Tidigare toppkapad	Kodominant stam	Hålighet/rötskadad ved	Trasigt stamskydd	Saknat stamskydd	Trasigt/inväxt markgaller	Trädets rötter har skadat beläggning	Rotbensskador	Bevarandevärde	Kommentar
276	Ask	Fraxinus excelsior	Grus	65	11	Vuxet	Mindre bra	X							X								Lågt bevarandevärde	
277	Skogslönn	Acer platanoides	Klippt gräsyta	45	10	Vuxet	Mindre bra		X					X									Lågt bevarandevärde	
278	Skogsek	Quercus robur	Naturmark	40	10	Vuxet	Mindre bra	X				X											Lågt bevarandevärde	
279	Skogsek	Quercus robur	Naturmark	160	10	Vuxet	Mycket dålig						X			X							Lågt bevarandevärde	Högt biologiskt värde - Död
280	Skogsek	Quercus robur	Naturmark	70	14	Vuxet	Mindre bra					X											Bevarandevärt	
281	Skogsek	Quercus robur	Naturmark	65	12	Vuxet	Dålig		X			X				X							Lågt bevarandevärde	
282	Skogslind	Tilia cordata	Naturmark	40	8	Vuxet	Mindre bra																Lågt bevarandevärde	
283	Skogsek	Quercus robur	Naturmark	40	8	Vuxet	Mindre bra			X													Lågt bevarandevärde	
284	Tall	Pinus sylvestris	Naturmark	30	8	Vuxet	Mindre bra																Lågt bevarandevärde	
285	Skogsek	Quercus robur	Naturmark	40	9	Vuxet	Mindre bra					X											Lågt bevarandevärde	
286	Skogsek	Quercus robur	Naturmark	50	10	Vuxet	Mindre bra					X											Lågt bevarandevärde	
287	Skogsek	Quercus robur	Naturmark	45	10	Vuxet	Mindre bra					X											Lågt bevarandevärde	
288	Tall	Pinus sylvestris	Naturmark	45	8	Vuxet	Mindre bra																Lågt bevarandevärde	
289	Skogsek	Quercus robur	Naturmark	45	12	Vuxet	Mindre bra																Lågt bevarandevärde	
290	Skogsek	Quercus robur	Naturmark	40	10	Vuxet	Mindre bra					X											Lågt bevarandevärde	
291	Skogsek	Quercus robur	Naturmark	45	14	Vuxet	Mindre bra					X											Lågt bevarandevärde	
292	Skogsek	Quercus robur	Naturmark	40	10	Vuxet	Mindre bra					X											Lågt bevarandevärde	
293	Skogsek	Quercus robur	Naturmark	30	10	Vuxet	Mindre bra																Lågt bevarandevärde	
294	Skogsek	Quercus robur	Asfalt	40	13	Vuxet	Mindre bra					X											Lågt bevarandevärde	
295	Skogsek	Quercus robur	Naturmark	50	13	Vuxet	Mindre bra					X											Lågt bevarandevärde	
296	Skogsek	Quercus robur	Naturmark	35	10	Vuxet	Mindre bra																Lågt bevarandevärde	
297	Ask	Fraxinus excelsior	Naturmark	40	11	Vuxet	Mindre bra					X											Lågt bevarandevärde	
298	Skogsek	Quercus robur	Naturmark	40	11	Vuxet	Mindre bra	X				X											Lågt bevarandevärde	
299	Skogsek	Quercus robur	Naturmark	60	14	Vuxet	Mindre bra					X											Bevarandevärt	
300	Skogsek	Quercus robur	Naturmark	55	12	Vuxet	Mindre bra					X											Bevarandevärt	

		Asfalt Betongplattor Betonggaller Järngaller Grus	Mulch Klippt gräsyta Naturmark Plantering Gatsten			Nyplanterat Ungt Vuxet Gammalt	Bra Mindre bra Dålig Mycket dålig	SKADOR																Stort bevarandevärde Bevarandevärt Lågt bevarandevärde																																																																																																																																																																																																																																																																																																																																																																																																																																																																																																																																																																																																																																																																																																																																																																																																																																																																																																																																																																																																																																																																																																																																																																																																																																																																																																																																														

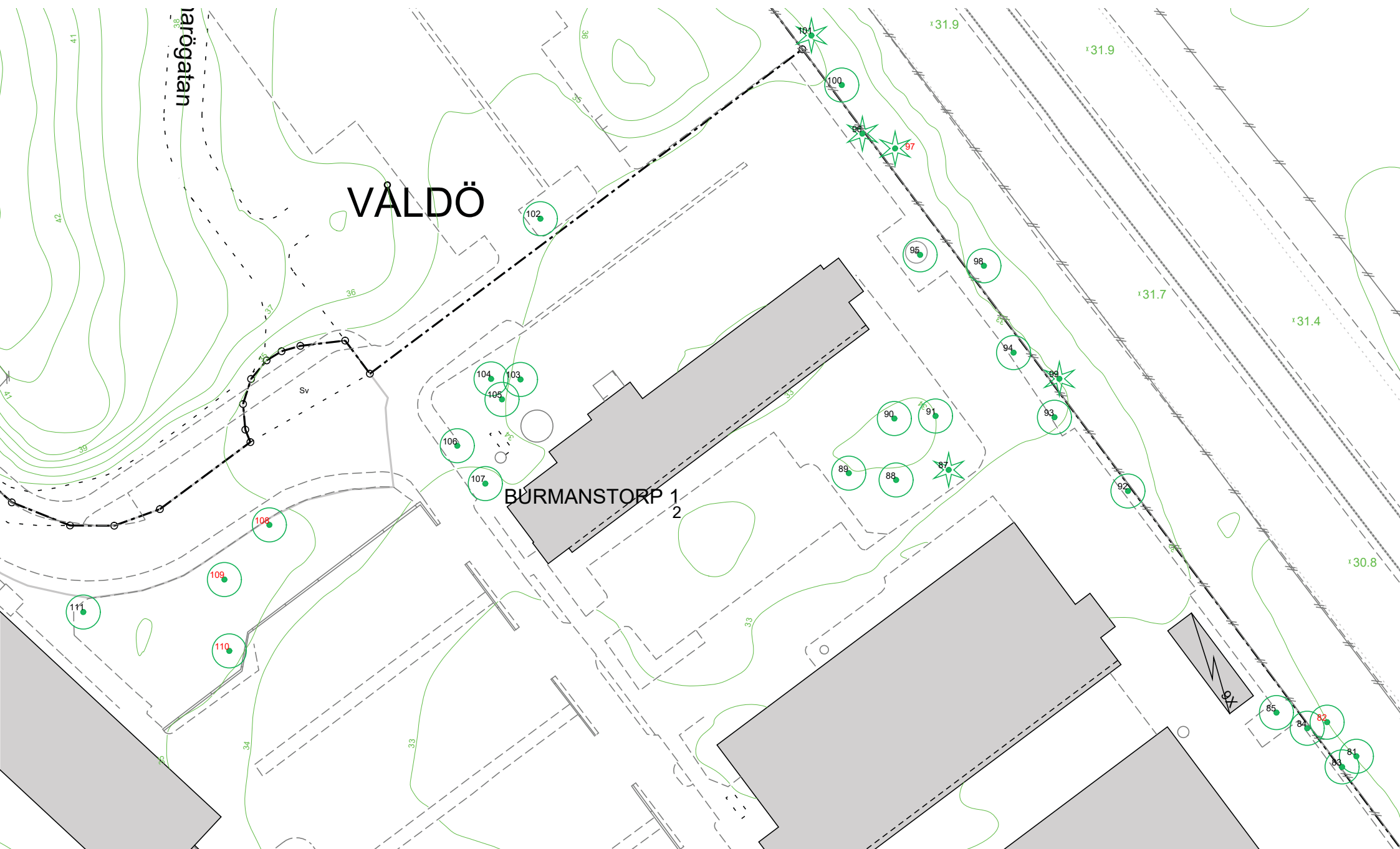
		Asfalt Betongplattor Betonggaller Järngaller Grus	Mulch Klippt gräsyta Naturmark Plantering Gatsten			Nyplanterat Ungt Vuxet Gammalt	Bra Mindre bra Dålig Mycket dålig	SKADOR																Stort bevarandevärde Bevarandevärt Lågt bevarandevärde																																																																																																																																																																																																																																																																																																																																																																																																																																																																																																																																																																																																																																																																																																																																																																																																																																																																																																																																																																																																																																																																																																																																																																																																																																																																																																																																																
																																																																																																																																																																																																																																																																																																																																																																																																																																																																																																																																																																																																																																																																																																																																																																																																																																																																																																																																																																																																																																																																																																																																																																																																																																																																																																																																																																								</

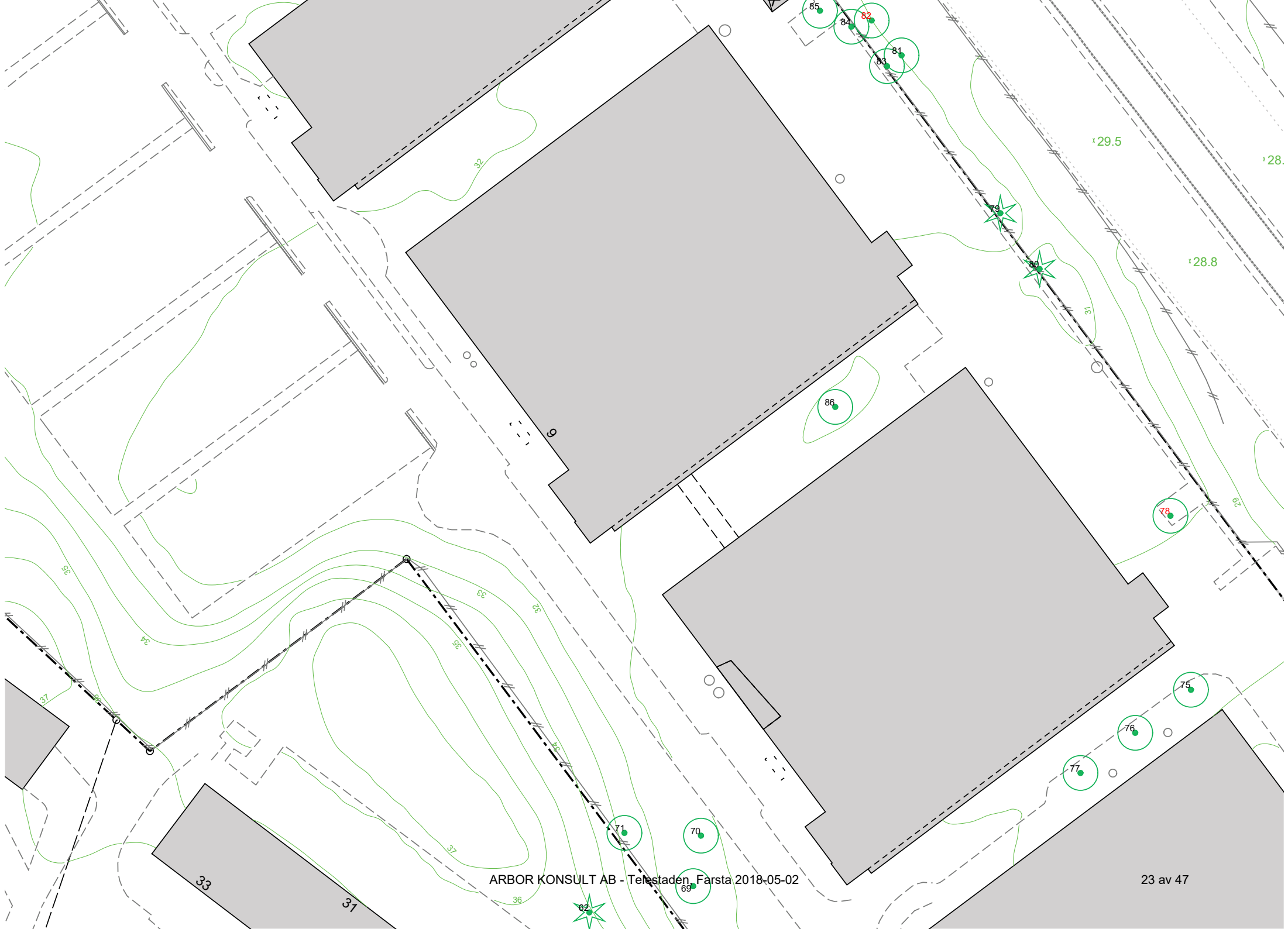
		Asfalt Betongplattor Betonggaller Järngaller Grus	Mulch Klippt gräsyta Naturmark Plantering Gatsten			Nyplanterat Ungt Vuxet Gammalt	Bra Mindre bra Dålig Mycket dålig	SKADOR																Stort bevarandevärde Bevarandevärt Lågt bevarandevärde																																																																																																																																																																																																																																																																																																																																																																																																																																																																																																																																																																																																																																																																																																																																																																																																																																																																																																																																																																																																																																																																																																																																																																																																																																																																																																																																																																																																																																																		

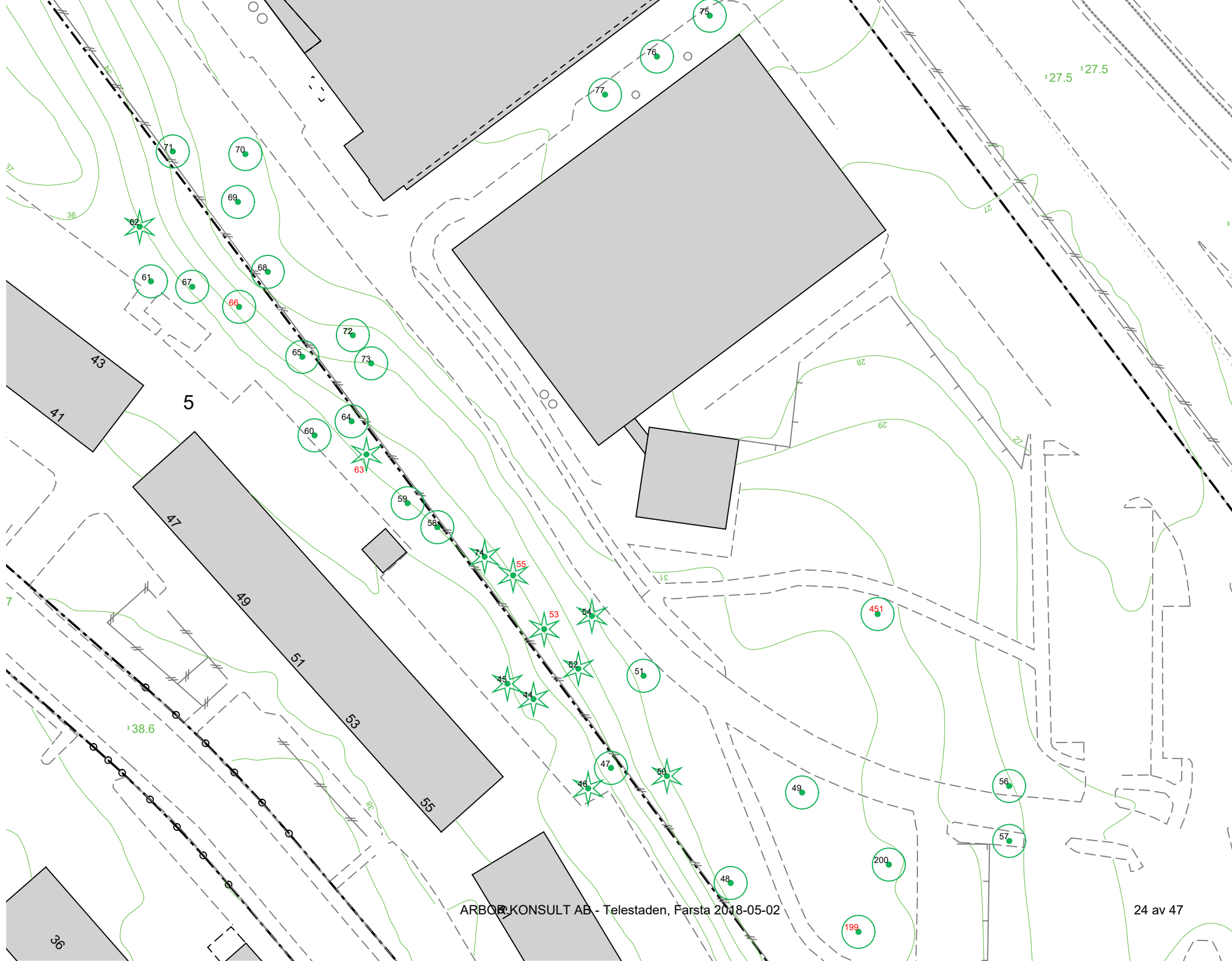
		Asfalt Betongplattor Betonggaller Järngaller Grus	Mulch Klippt gräsyta Naturmark Plantering Gatsten			Nyplanterat Ungt Vuxet Gammalt	Bra Mindre bra Dålig Mycket dålig	SKADOR																Stort bevarandevärde Bevarandevärt Lågt bevarandevärde																																																																																																																																																																																																																																																																																																																																																																																																																																																																																																																																																																																																																																																																																																																																																																																																																																																																																																																																																																																																																																																																																																																																																																																																																																																																																																																																																																																																																																																																																																																																																																																																																																																																																																																																																			

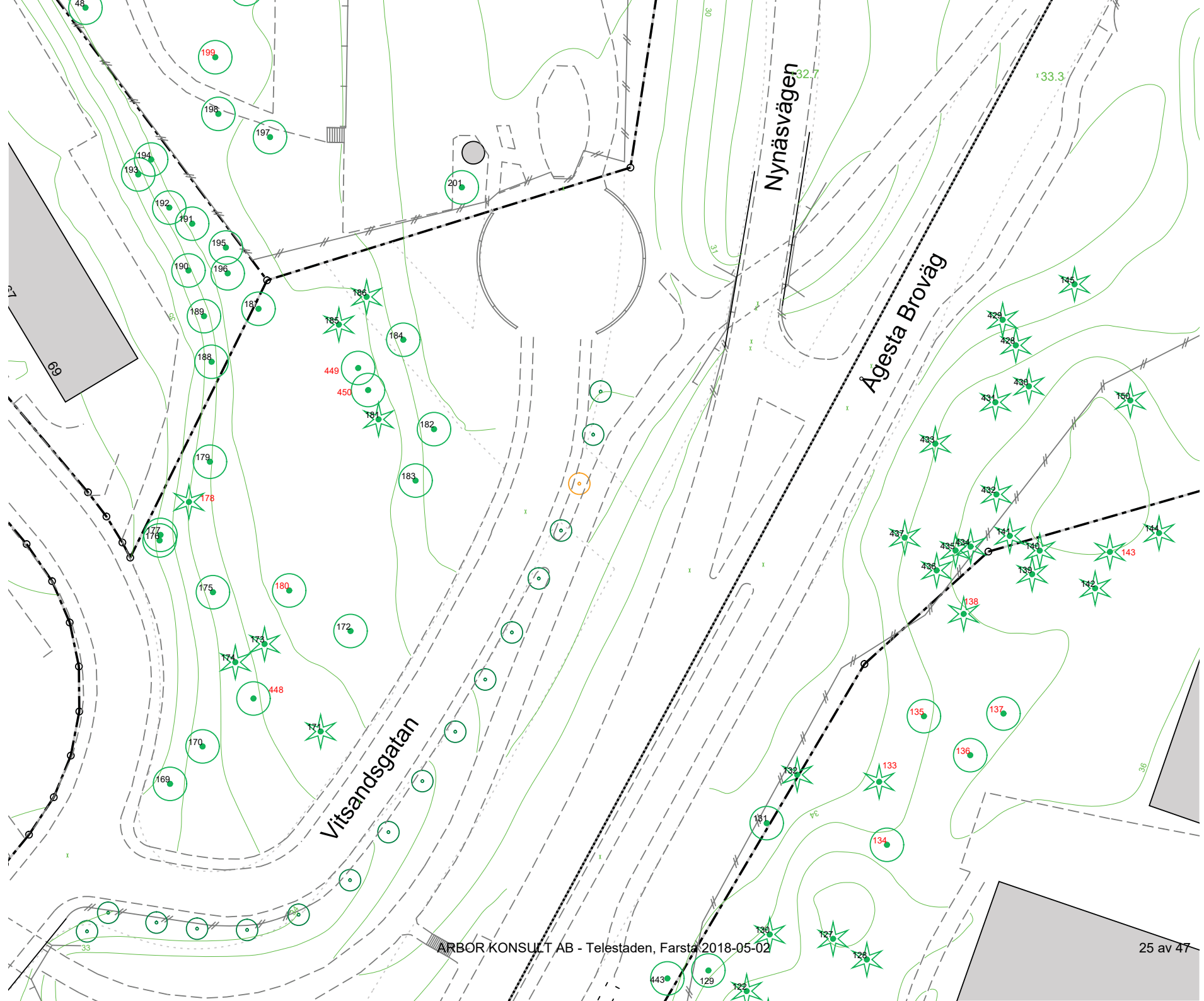
		Asfalt Betongplattor Betonggaller Järngaller Grus	Mulch Klippt gräsyta Naturmark Plantering Gatsten			Nyplanterat Ungt Vuxet Gammalt	Bra Mindre bra Dålig Mycket dålig	SKADOR																Stort bevarandevärde Bevarandevärt Lågt bevarandevärde																																																																																																																																																																																																																																																																																																																																																																																																																																																																																																																																																																																																																																																																																																																																																																																																																																																																																																																																																																																																																																																																																																																																																																																																																																																																																																																																																																																																																																																		

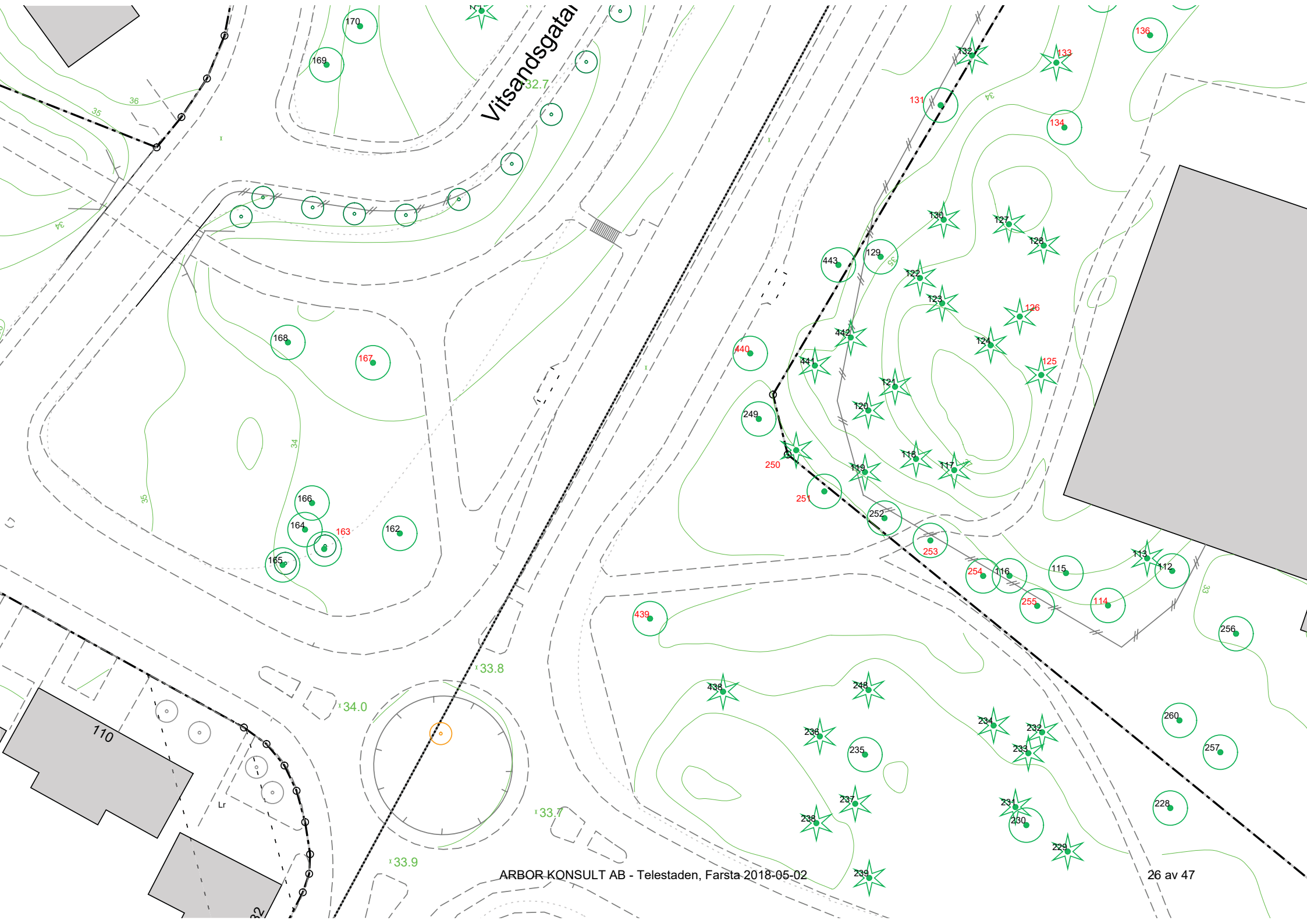
		Asfalt Betongplattor Betonggaller Järngaller Grus	Mulch Klippt gräsyta Naturmark Plantering Gatsten			Nyplanterat Ungt Vuxet Gammalt	Bra Mindre bra Dålig Mycket dålig	SKADOR																Stort bevarandevärde Bevarandevärt Lågt bevarandevärde	
Id/Nr	Svenskt namn	Vetenskapligt namn	Markyta	Standiam. (cm)	Krondiam. (m)	Åldersklass	Vitalitet	Mindre stamskador	Större stamskador	Stampsprickor	Större grenskador	Döda grenar	Invuxen bark eller snäv stamförgrening	Fruktkroppar, svamp	Tidigare toppkapad	Kodominant stam	Hålighet/rötskadad ved	Trasigt stamskydd	Saknat stamskydd	Trasigt/inväxt markgaller	Trädets rötter har skadat beläggning	Rotbensskador	Bevarandevärde	Kommentar	
426	Skogsek	Quercus robur	Naturmark	50	13	Vuxet	Mindre bra					X											Lågt bevarandevärde		
427	Skogsek	Quercus robur	Naturmark	45	13	Vuxet	Mindre bra					X											Lågt bevarandevärde		
428	Tall	Pinus sylvestris	Naturmark	35	5	Vuxet	Mindre bra																Lågt bevarandevärde		
429	Tall	Pinus sylvestris	Naturmark	30	4	Vuxet	Mindre bra																Lågt bevarandevärde		
430	Tall	Pinus sylvestris	Naturmark	35	5	Vuxet	Dålig																Lågt bevarandevärde		
431	Tall	Pinus sylvestris	Naturmark	70	9	Vuxet	Dålig					X											Lågt bevarandevärde		
432	Tall	Pinus sylvestris	Naturmark	30	6	Vuxet	Dålig																Lågt bevarandevärde		
433	Tall	Pinus sylvestris	Naturmark	50	6	Vuxet	Mindre bra					X											Lågt bevarandevärde		
434	Tall	Pinus sylvestris	Naturmark	40	7	Vuxet	Mindre bra																Lågt bevarandevärde		
435	Tall	Pinus sylvestris	Naturmark	30	7	Vuxet	Mindre bra																Lågt bevarandevärde		
436	Tall	Pinus sylvestris	Naturmark	30	5	Vuxet	Mindre bra																Lågt bevarandevärde		
437	Tall	Pinus sylvestris	Naturmark	35	5	Vuxet	Mindre bra					X											Lågt bevarandevärde		
438	Tall	Pinus sylvestris	Naturmark	45	8	Vuxet	Mindre bra					X											Lågt bevarandevärde		
439	Skogsek	Quercus robur	Naturmark	70	13	Vuxet	Mindre bra					X											Bevarandevärt		
440	Skogsek	Quercus robur	Naturmark	85	14	Vuxet	Mindre bra					X											Bevarandevärt	Trädet står i en betongring	
441	Tall	Pinus sylvestris	Naturmark	35	3	Vuxet	Dålig					X											Lågt bevarandevärde		
442	Tall	Pinus sylvestris	Naturmark	30	6	Vuxet	Mindre bra																Lågt bevarandevärde		
443	Skogsek	Quercus robur	Naturmark	60	15	Vuxet	Mindre bra					X											Lågt bevarandevärde		
444	Rödek	Quercus rubra	Plantering	40	11	Vuxet	Mindre bra	X															Lågt bevarandevärde		
445	Rödek	Quercus rubra	Plantering	30	12	Vuxet	Mindre bra																Lågt bevarandevärde		
446	Skogsek	Quercus robur	Naturmark	40	8	Vuxet	Mindre bra					X											Lågt bevarandevärde		
447	Skogsek	Quercus robur	Naturmark	40	6	Vuxet	Mindre bra					X					X				X		Lågt bevarandevärde		
448	Skogsek	Quercus robur	Naturmark	150	17	Vuxet	Mindre bra					X											Bevarandevärt	3 stammar	
449	Skogsek	Quercus robur	Naturmark	130	20	Vuxet	Mindre bra	X				X					X						Bevarandevärt	2 stammar	
450	Skogsek	Quercus robur	Naturmark	85	11	Vuxet	Mindre bra					X											Bevarandevärt	2 stammar	



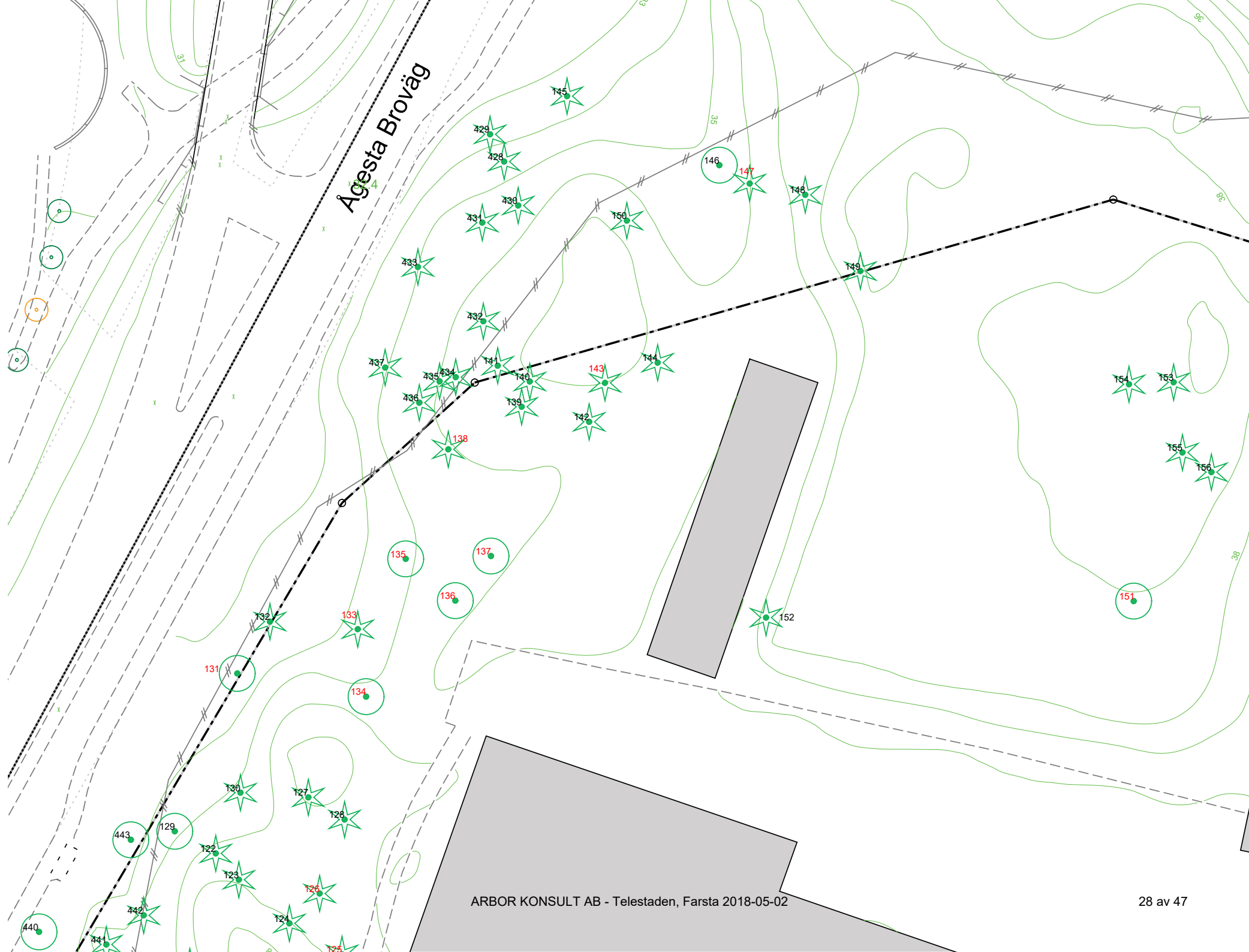


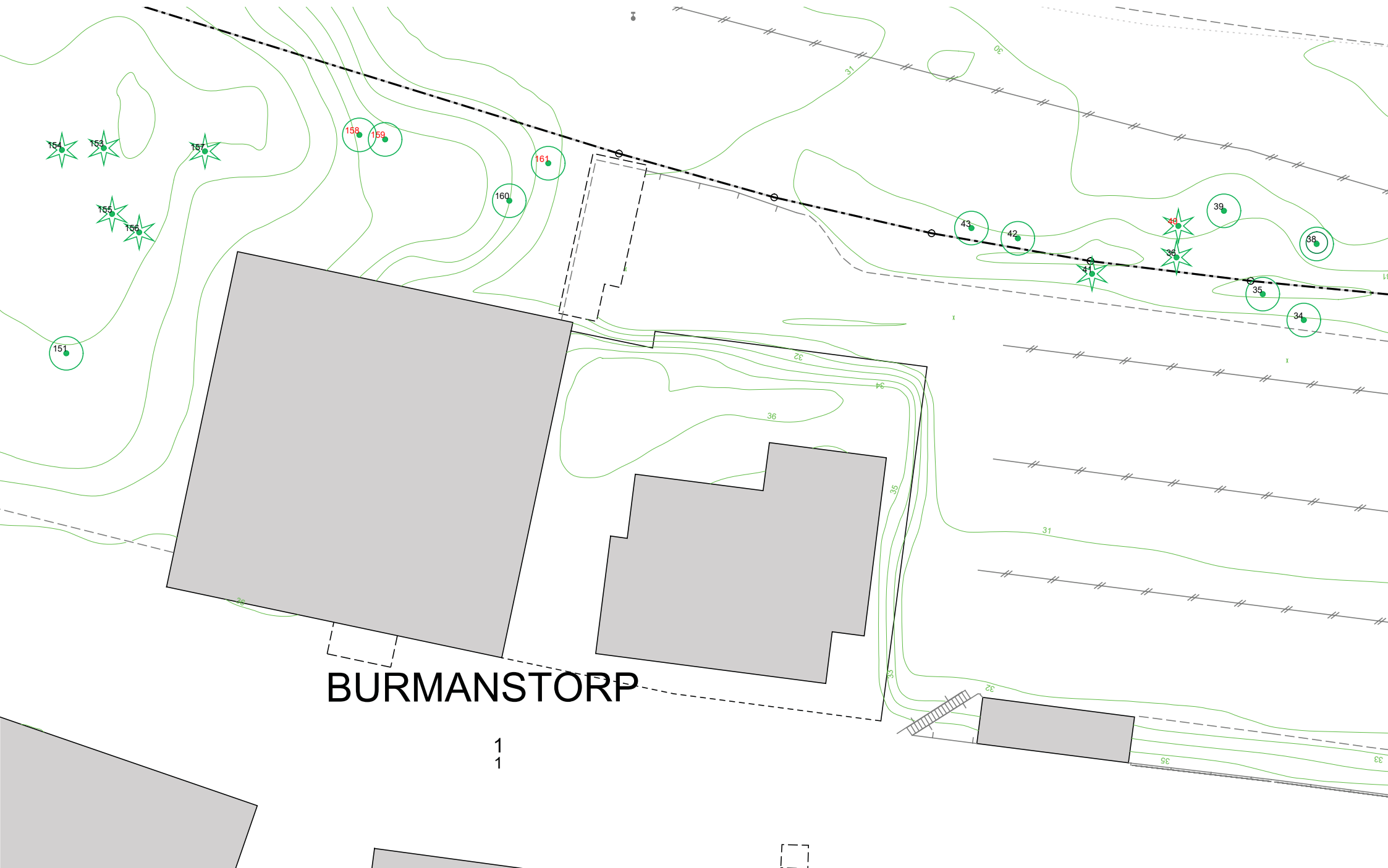






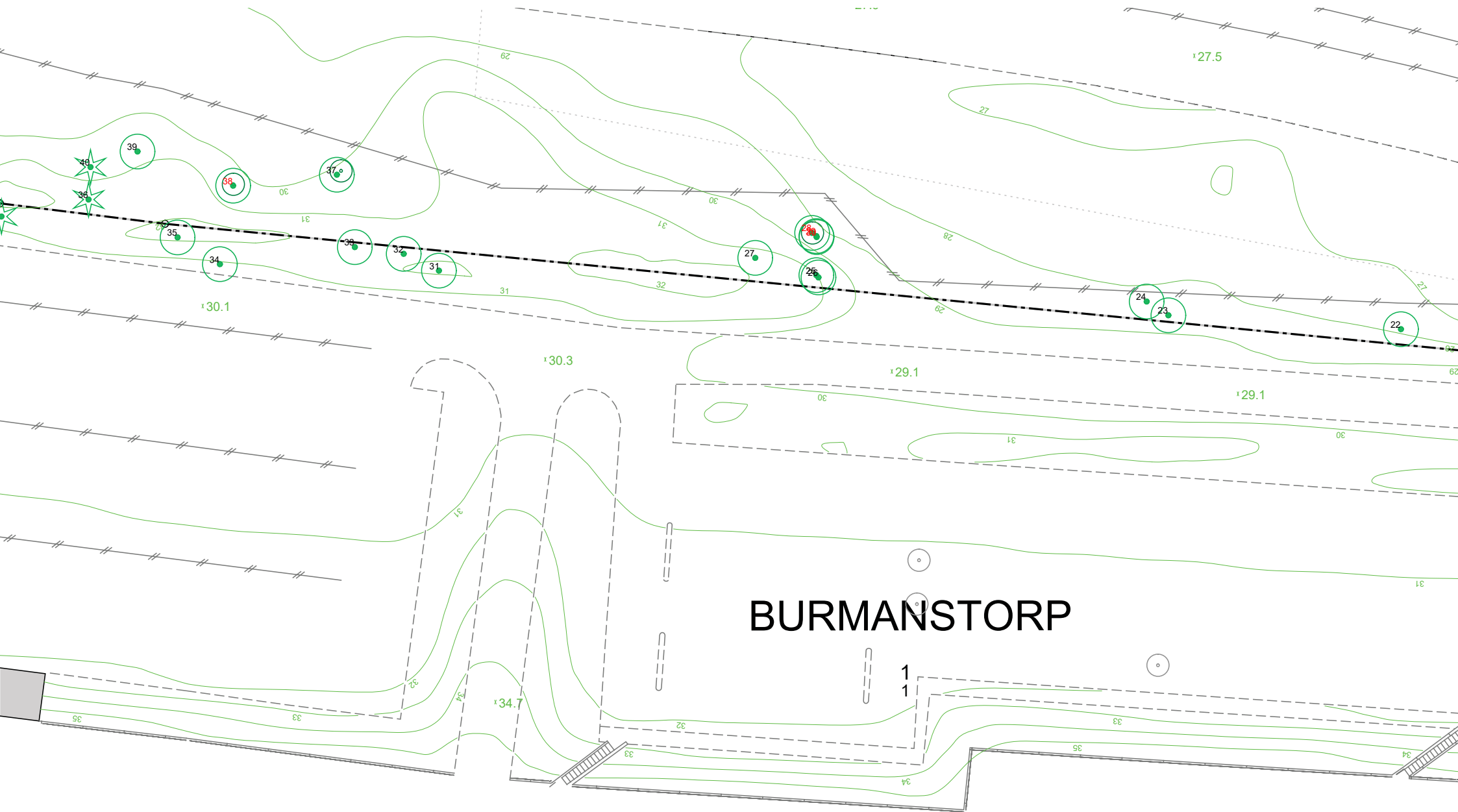


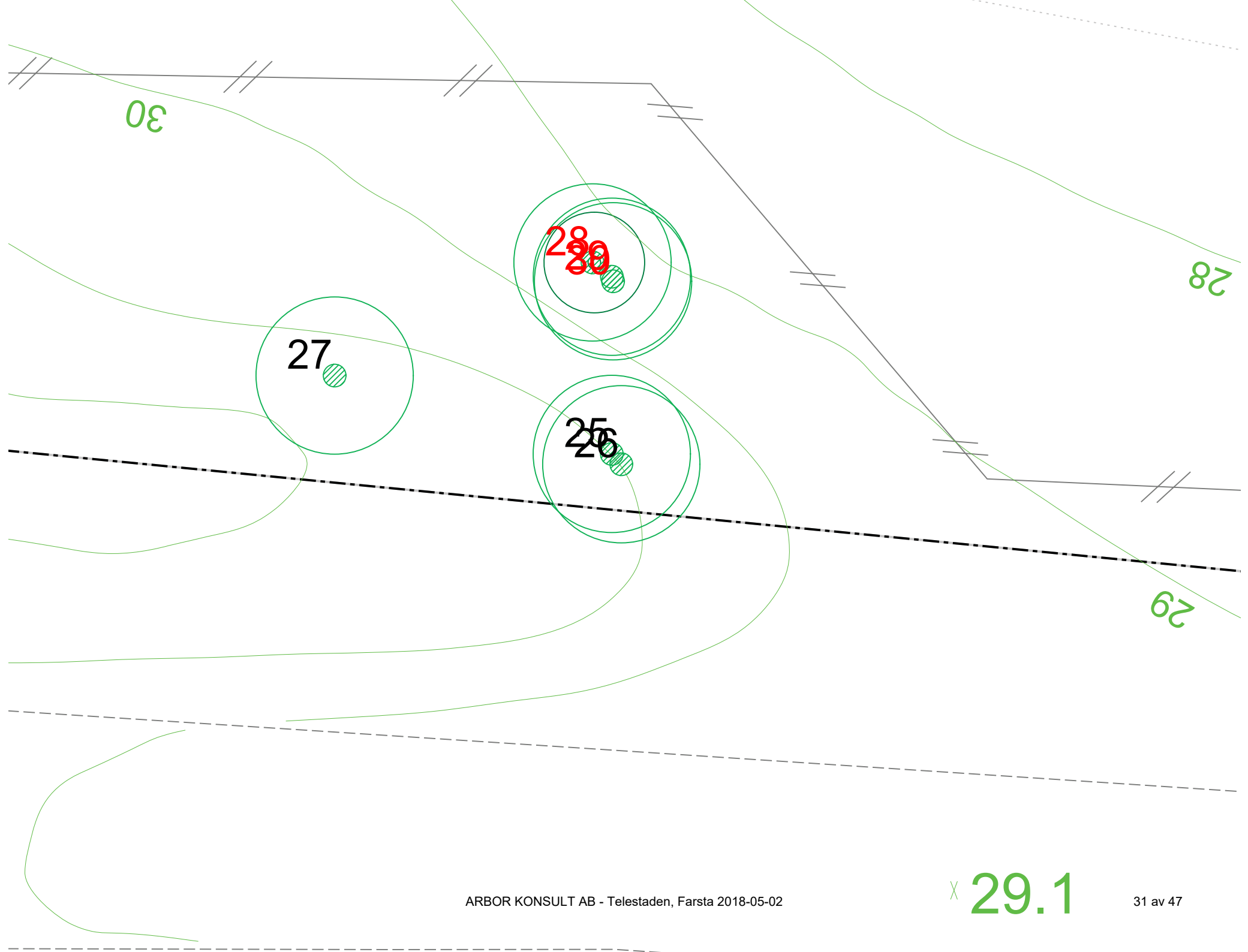




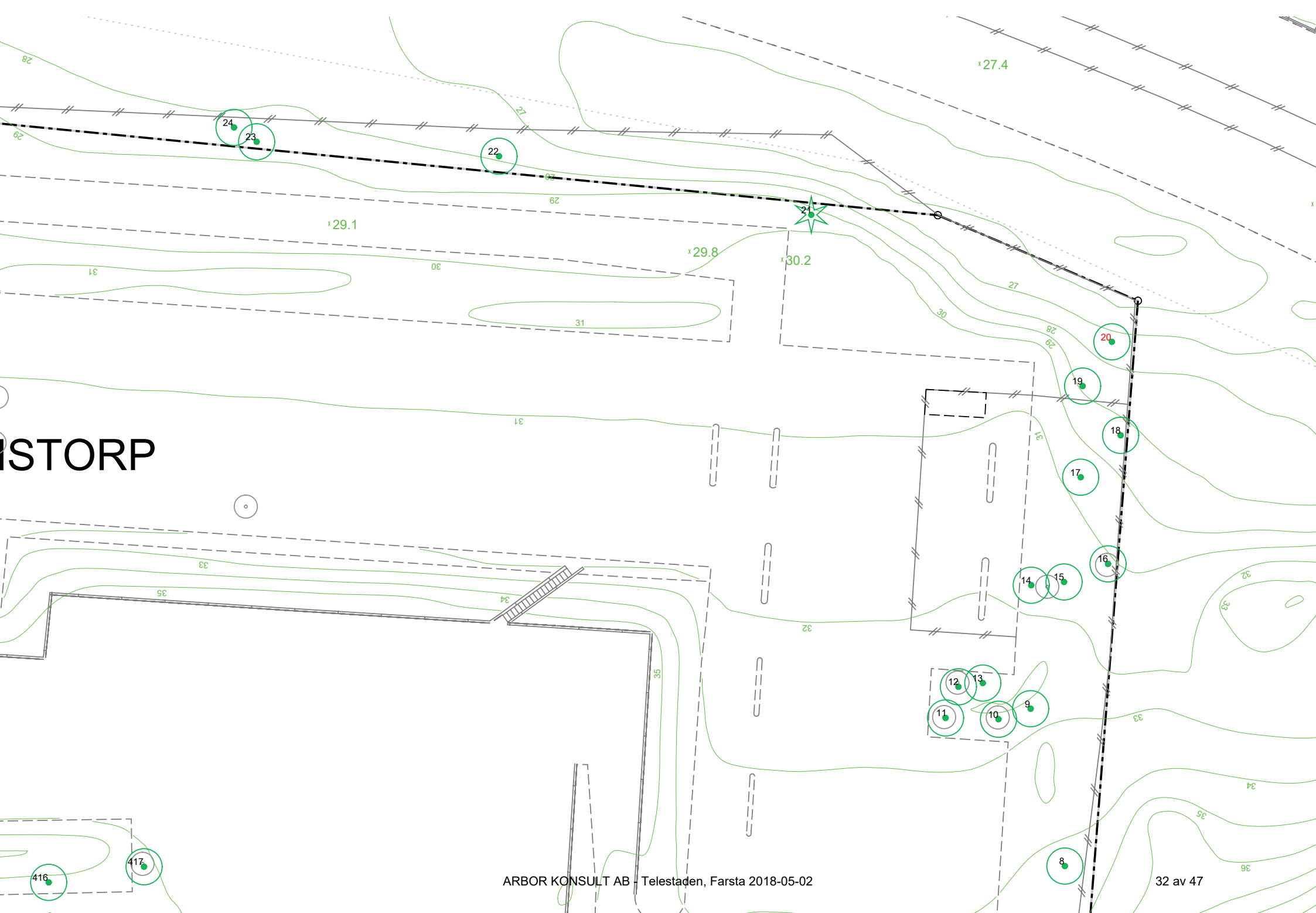
BURMANSTORP

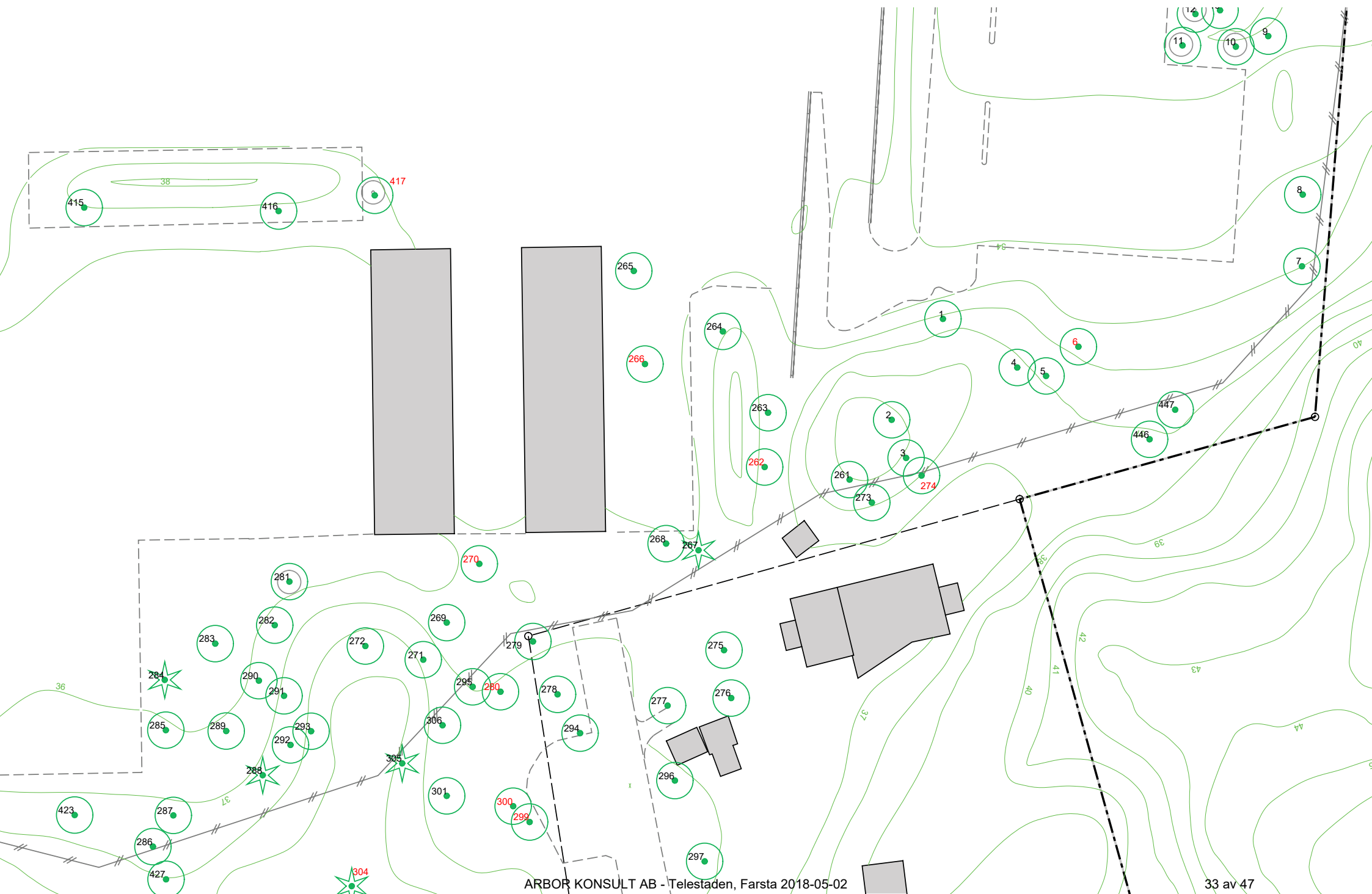
1
1





STORP











**Trädinventering och grundläggande besiktning
vid Telestaden, Farsta 2020-10-22**

Ansvarig för utförd trädinventering är Cathrine Bernard, Arbor Konsult AB,
e-post: cathrine@arborkonsult.se

Trädinventeringen är utförd på uppdrag av Annie Söder, White arkitekter AB



Trädinventering och okulär besiktning

En trädinventering och grundläggande besiktning har utförts av undertecknad vid Telestaden, Farsta enligt bifogade kartor.

Parametrar som ingår i inventeringen är nummer, vetenskapligt och svenskt namn, storlek, åldersklass och vitalitet. Övriga parametrar är skador och eventuellt bevarandevärde.

Bevarandevärdet har bedömts enligt en modell som baseras på SLU's *Standard för trädinventering i urban miljö, version 2.0*.

Åldersklass

En individuell bedömning görs utifrån trädets släkt, art och förväntade livslängd. Till exempel så kategoriseras en hundraårig björk som gammal medan en hundraårig ek klassas som vuxen.

Vitalitet

För att kunna bedöma trädens vitalitet har hänsyn tagits till skotttillväxt, döda grenar etcetera.

Strukturell kondition

En okulär besiktning har skett av eventuella skador och strukturella svagheter på träden.

Bevarandevärde

Vid bedömning av trädens bevarandevärden tas hänsyn till bland annat trädets placering, vitalitet och eventuella skador och strukturella defekter. Hänsyn tas också till trädets växtsätt/form samt förväntad återstående livslängd.

Det biologiska och kulturhistoriska värdet bedöms separat och är inte med i denna värdeskala.

Värderingsmodellen baseras på *Standard för trädinventering i urban miljö, version 2.0*. Institutionen för landskapsarkitektur, planering och förvaltning, Sveriges Lantbruksuniversitet.

Mycket stort bevarandevärde

Gamla och stora träd med bra/mindre bra vitalitet och eventuella defekter eller skador som kan åtgärdas på ett tillfredsställande sätt.

Stort bevarandevärde

Större träd med bra/mindre bra vitalitet och eventuella defekter eller skador som kan åtgärdas på ett tillfredsställande sätt.

Bevarandevärt

Mindre träd med bra/mindre bra vitalitet och eventuella defekter eller skador som kan åtgärdas på ett tillfredsställande sätt.

Ej bevarandevärt

Små träd som kan flyttas eller ersättas utan någon större kostnad. Träd som har dålig/mycket dålig vitalitet och som inte bedöms kunna återhämta sig eller träd som har defekter eller skador som inte bedöms kunna åtgärdas på ett tillfredsställande sätt.

Sammanfattning

Av de 110 inventerade träden har 1 av träden sådana kvaliteter att det har bedömts ha ett mycket stort bevarandevärde och 8 stycken bedöms ha stort bevarandevärde. Resterande träd är bevarandevärda eller ej bevarandevärda.

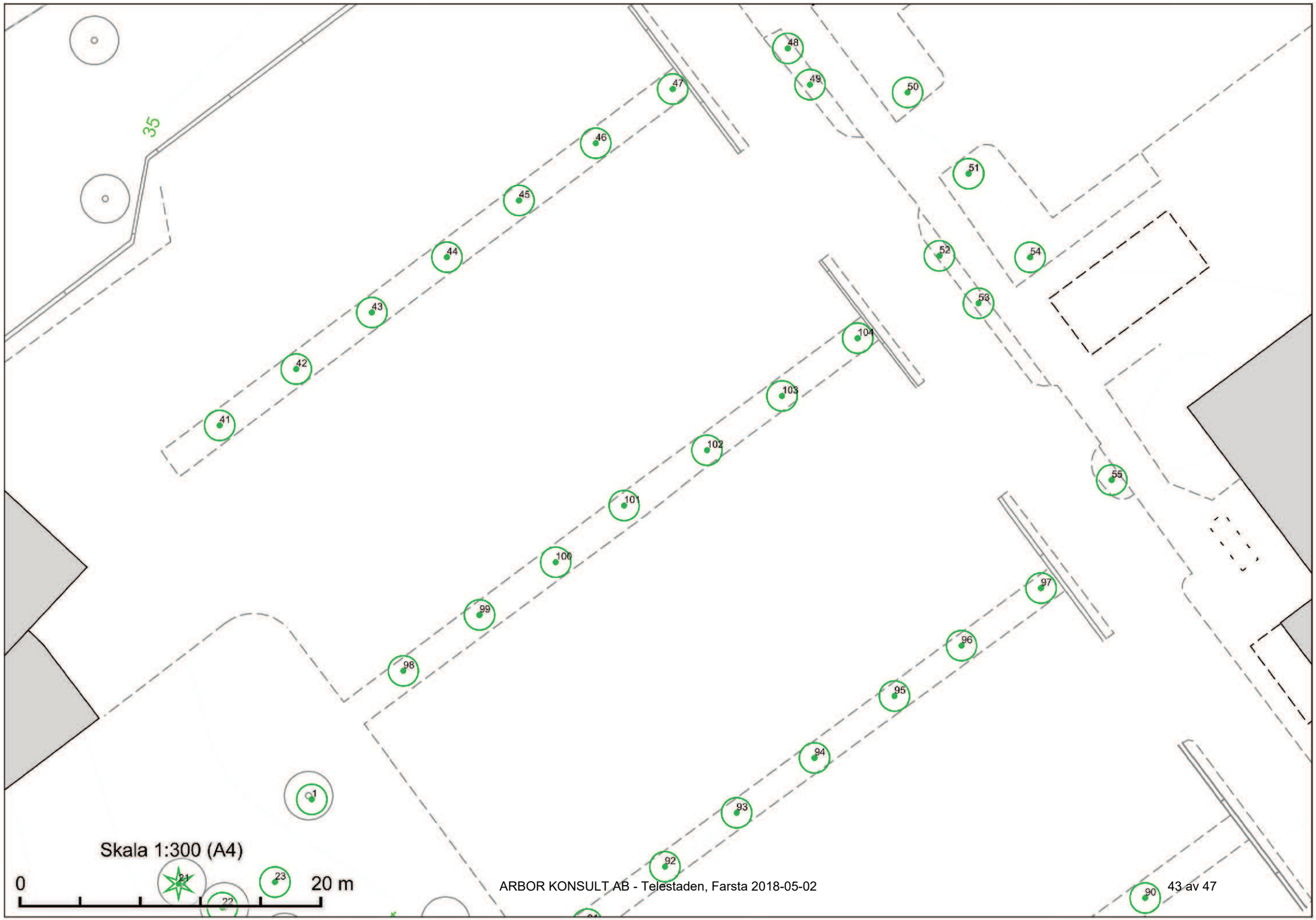


Cathrine Bernard
HND Diplomerad arborist
ISA Certified arborist
ISA TRAQ-kvalificerad för riskbedömning av träd

			Mulch Klippt gräsyta Naturmark Plantering Gatsten			Nyplanterat Ungt Vuxet Gammalt	Bra Mindre bra Dålig Mycket dålig	SKADOR														Mycket stort bevarandevärde Stort bevarandevärde Bevarandevärt Ej bevarandevärt																																																																																																																																																																																																																																																																																																																																																																																																																																																																																																																																																																																																																																																																																																																																																																																																																																																																																																																																																																																																																																																																																																																																																																																																																																																																																																																																																				
				Stamdiam. (cm)	Krondiam. (m)	Åldersklass	Vitalitet	Mindre stamskador	Större stamskador	Stansprickor	Större grenskador	Döda grenar	Invuxen bark eller snäv stamförgrening	Fruktroppar, svamp	Tidigare toppkapad	Kodominant stam	Hålighet/rötskadad ved	Trasigt stamskydd	Sakat stamskydd	Trasigt/inväxt markgaller	Trädets rötter har skadat beläggning	Rotbensskador																																																																																																																																																																																																																																																																																																																																																																																																																																																																																																																																																																																																																																																																																																																																																																																																																																																																																																																																																																																																																																																																																																																																																																																																																																																																																																																																																				

Id/Nr	Svenskt namn	Vetenskapligt namn	Markyta	Mulch Klippt gräsyta Naturmark Plantering Gatsten	Stamdiam. (cm)	Krondiam. (m)	Nyplanterat Ungt Vuxet Gammalt	Bra Mindre bra Dålig Mycket dålig	SKADOR														Mycket stort bevarandevärde Stort bevarandevärde Bevarandevärt Ej bevarandevärt		Kommentar
									Mindre stamskador	Större stamskador	Stansprickor	Större grenskador	Döda grenar	Invuxen bark eller snäv stamförgrening	Frukttröppar, svamp	Tidigare toppkapad	Kodominant stam	Hålighet/rötskadad ved	Trasigt stamskydd	Sakat stamskydd	Trasigt/inväxt markgaller	Trädets rötter har skadat beläggning	Rotbensskador	Bevarandevärde	
51	Skogslind	Tilia cordata	Klippt gräsyta	30	7	Vuxet	Mindre bra																	Bevarandevärt	Kronan hårt beskuren på ena sidan
52	Skogslind	Tilia cordata	Plantering	25	5	Vuxet	Mindre bra																	Bevarandevärt	Formbeskuret
53	Skogslind	Tilia cordata	Plantering	20	5	Vuxet	Mindre bra																	Bevarandevärt	Formbeskuret
54	Hästkastanj	Aesculus hippocastanum	Plantering	30	8	Ungt	Mindre bra																	Bevarandevärt	
55	Skogsek	Quercus robur	Betongplattor	60	16	Vuxet	Mindre bra	x																Stort bevarandevärde	
56	Skogslind	Tilia cordata	Plantering	30	6	Vuxet	Mindre bra																	Bevarandevärt	Formbeskuret
57	Skogslind	Tilia cordata	Plantering	30	6	Vuxet	Mindre bra																	Bevarandevärt	Formbeskuret
58	Skogslind	Tilia cordata	Plantering	35	6	Vuxet	Mindre bra				x													Bevarandevärt	Formbeskuret
59	Skogslind	Tilia cordata	Plantering	30	5	Vuxet	Mindre bra																	Bevarandevärt	Formbeskuret
60	Skogslind	Tilia cordata	Plantering	25	6	Vuxet	Mindre bra																	Bevarandevärt	Formbeskuret
61	Skogslind	Tilia cordata	Plantering	30	4	Vuxet	Mindre bra																	Bevarandevärt	Formbeskuret
62	Skogslind	Tilia cordata	Plantering	25	3	Vuxet	Mindre bra		x															Ej bevarandevärt	Omfattande kräftsår på stammen vid 1- 2 5 m
63	Skogsek	Quercus robur	Naturmark	45	16	Vuxet	Mindre bra																	Bevarandevärt	Finns även med som nr 71 i trädinventeringen 2018-05-02
64	Skogsek	Quercus robur	Naturmark	45	16	Vuxet	Mindre bra																	Bevarandevärt	
65	Skogsek	Quercus robur	Naturmark	20	8	Ungt	Dålig																	Ej bevarandevärt	
66	Skogsek	Quercus robur	Naturmark	35	14	Vuxet	Mindre bra																	Bevarandevärt	
67	Skogsek	Quercus robur	Naturmark	90	14	Vuxet	Mindre bra					x						x						Stort bevarandevärde	Rötskador vid basen. Regelbunden besiktning ca vart 5: e år
68	Skogsek	Quercus robur	Naturmark	30	8	Vuxet	Mindre bra																	Bevarandevärt	
69	Skogsek	Quercus robur	Naturmark	25	12	Vuxet	Mindre bra																	Bevarandevärt	
70	Skogsek	Quercus robur	Naturmark	25	10	Vuxet	Dålig					x												Ej bevarandevärt	Kraftigt mal-angripet i kronan
71	Skogsek	Quercus robur	Naturmark	35	8	Ungt	Mindre bra																	Ej bevarandevärt	Trestammit
72	Skogsek	Quercus robur	Naturmark	70	20	Vuxet	Mindre bra					x												Stort bevarandevärde	
73	Skogsek	Quercus robur	Naturmark	55	14	Vuxet	Mindre bra					x												Stort bevarandevärde	
74	Skogsek	Quercus robur	Naturmark	60	16	Vuxet	Mindre bra																	Stort bevarandevärde	
75	Tall	Pinus sylvestris	Naturmark	25	6	Ungt																		Ej bevarandevärt	Död
76a	Skogsek	Quercus robur	Naturmark	45	16	Vuxet	Mindre bra																	Bevarandevärt	
76b	Vårtbjörk	Betula pendula	Naturmark	40	8	Vuxet	Mindre bra																	Ej bevarandevärt	Ej inmätt
76c	Vårtbjörk	Betula pendula	Naturmark	40	10	Vuxet	Mindre bra																	Ej bevarandevärt	Ej inmätt
76d	Skogsek	Quercus robur	Naturmark	50	14	Vuxet	Mindre bra																	Stort bevarandevärde	Ej inmätt
76e	Skogsek	Quercus robur	Naturmark	45	14	Vuxet	Mindre bra																	Bevarandevärt	
76f	Skogsek	Quercus robur	Naturmark	30	8	Vuxet	Mindre bra																	Bevarandevärt	
76g	Vårtbjörk	Betula pendula	Naturmark	35	12	Vuxet	Dålig																	Ej bevarandevärt	
77	Skogsek	Quercus robur	Naturmark	65	16	Vuxet	Mindre bra					x												Stort bevarandevärde	
78	Oxel	Sorbus intermedia	Plantering	30	6	Vuxet	Dålig						x											Ej bevarandevärt	
79	Oxel	Sorbus intermedia	Plantering	35	6	Vuxet	Dålig						x											Ej bevarandevärt	
80	Oxel	Sorbus intermedia	Plantering	40	7	Vuxet	Dålig						x											Ej bevarandevärt	
81	Oxel	Sorbus intermedia	Plantering	35	6	Vuxet	Mycket dålig					x												Ej bevarandevärt	
82	Oxel	Sorbus intermedia	Plantering	45	8	Vuxet	Mindre bra																	Bevarandevärt	
83	Oxel	Sorbus intermedia	Plantering	35	8	Vuxet	Dålig					x												Ej bevarandevärt	
84	Oxel	Sorbus intermedia	Plantering	45	8	Vuxet	Mindre bra																	Bevarandevärt	
85	Oxel	Sorbus intermedia	Plantering	45	8	Vuxet	Mindre bra																	Bevarandevärt	
86	Oxel	Sorbus intermedia	Plantering	40	7	Vuxet	Mindre bra																	Bevarandevärt	
87	Oxel	Sorbus intermedia	Plantering	45	7	Vuxet	Mindre bra																	Bevarandevärt	
88	Oxel	Sorbus intermedia	Plantering	50	8	Vuxet	Mindre bra																	Bevarandevärt	
89	Oxel	Sorbus intermedia	Plantering	35	6	Vuxet	Dålig						x											Ej bevarandevärt	
90	Oxel	Sorbus intermedia	Plantering	40	8	Vuxet	Dålig						x											Ej bevarandevärt	
91	Oxel	Sorbus intermedia	Plantering	45	10	Vuxet	Mindre bra																	Bevarandevärt	
92	Oxel	Sorbus intermedia	Plantering	35	6	Vuxet	Dålig					x												Ej bevarandevärt	
93	Oxel	Sorbus intermedia	Plantering	50	9	Vuxet	Mindre bra																	Bevarandevärt	
94	Oxel	Sorbus intermedia	Plantering	40	10	Vuxet	Dålig					x												Ej bevarandevärt	

Id/Nr	Svenskt namn	Vetenskapligt namn	Mulch Klippt gräsyta Naturmark Plantering Gatsten	Markyta	Stamdiam. (cm)	Krondiam. (m)	Nyplanterat Ungt Vuxet Gammalt	Bra Mindre bra Dålig Mycket dålig	SKADOR														Mycket stort bevarandevärde Stort bevarandevärde Bevarandevärt Ej bevarandevärt		Kommentar
									Mindre stamskador	Större stamskador	Stansprickor	Större grenskador	Döda grenar	Invuxen bark eller snäv stamförgrening	Fruktkroppar, svamp	Tidigare toppkapad	Kodominant stam	Hålighet/rötskadad ved	Trasigt stamskydd	Sakat stamskydd	Trasigt/inväxt markgaller	Trädets rötter har skadat beläggning	Rotbensskador	Bevarandevärde	
95	Oxel	Sorbus intermedia	Plantering	35	7	Vuxet	Dålig						x											Ej bevarandevärt	
96	Oxel	Sorbus intermedia	Plantering	45	8	Vuxet	Mindre bra																	Bevarandevärt	
97	Oxel	Sorbus intermedia	Plantering	45	10	Vuxet	Mindre bra																	Bevarandevärt	
98	Oxel	Sorbus intermedia	Plantering	45	8	Vuxet	Mindre bra																	Bevarandevärt	
99	Oxel	Sorbus intermedia	Plantering	45	8	Vuxet	Mindre bra																	Bevarandevärt	
100	Oxel	Sorbus intermedia	Plantering	40	8	Vuxet	Mindre bra																	Bevarandevärt	
101	Oxel	Sorbus intermedia	Plantering	55	10	Vuxet	Mindre bra																	Bevarandevärt	
102	Oxel	Sorbus intermedia	Plantering	40	10	Vuxet	Dålig						x											Ej bevarandevärt	
103	Oxel	Sorbus intermedia	Plantering	40	7	Vuxet	Dålig						x											Ej bevarandevärt	
104	Oxel	Sorbus intermedia	Plantering	60	11	Vuxet	Mindre bra																	Bevarandevärt	

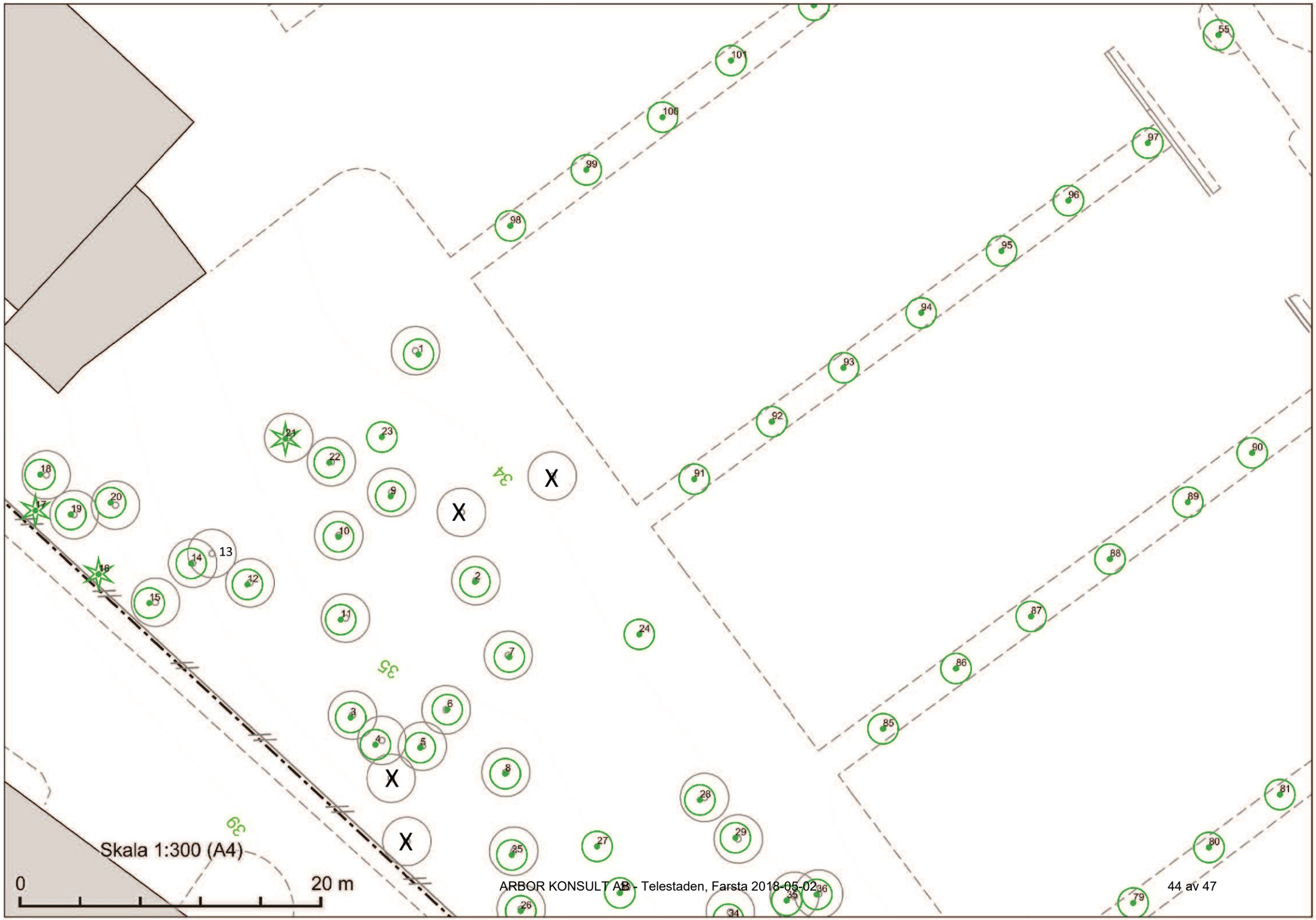


Skala 1:300 (A4)

0 20 m

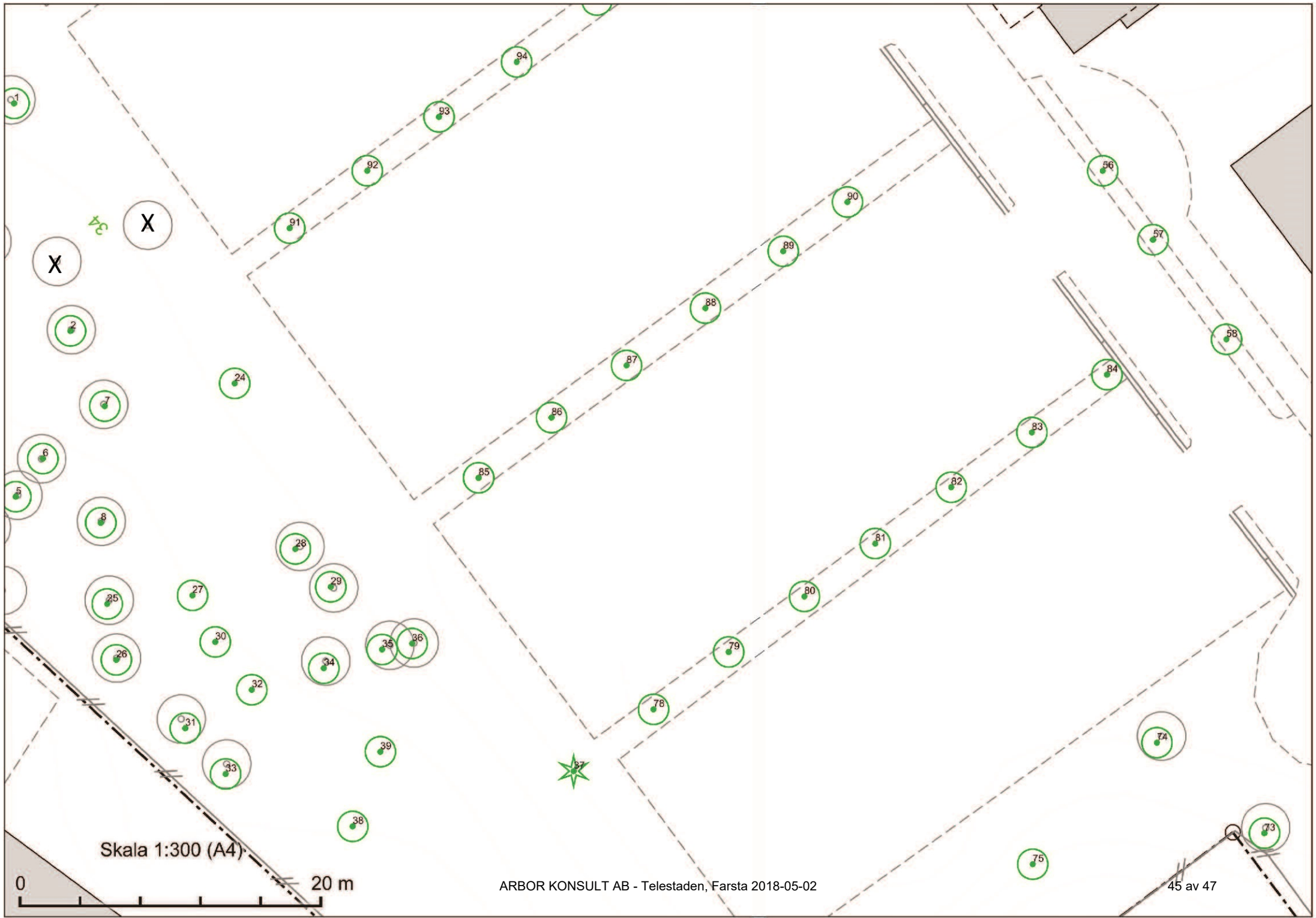
ARBOR KONSULT AB - Telestaden, Farsta 2018-05-02

43 av 47



Skala 1:300 (A4)

0 20 m

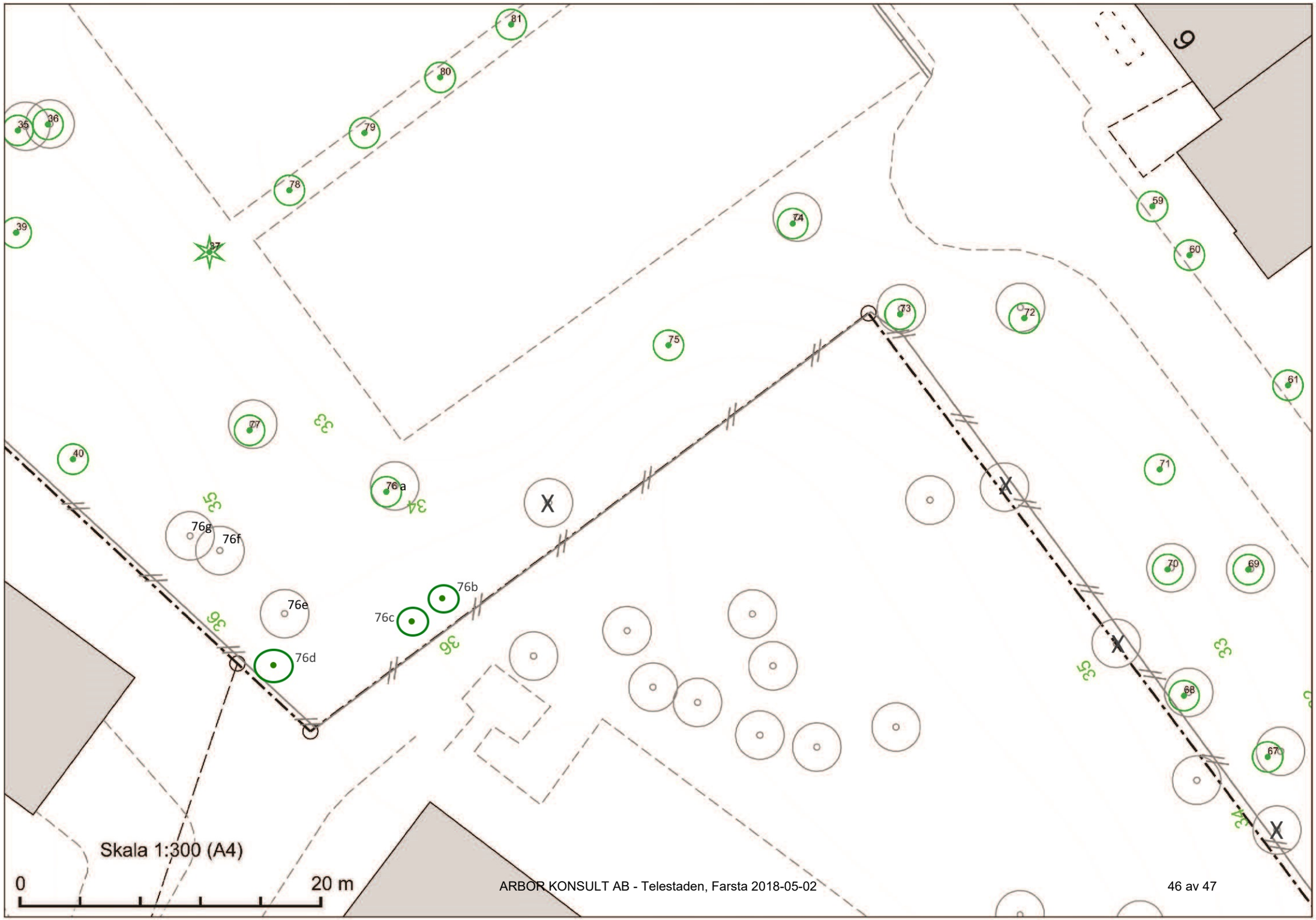


Skala 1:300 (A4)

0 20 m

ARBOR KONSULT AB - Telestaden, Farsta 2018-05-02

45 av 47



Skala 1:300 (A4)

0 20 m

ARBOR KONSULT AB - Telestaden, Farsta 2018-05-02

46 av 47



Skala 1:300 (A4)

20 m

ARBOR KONSULT AB - Telestaden, Fårsta 2018-05-02

47 av 47