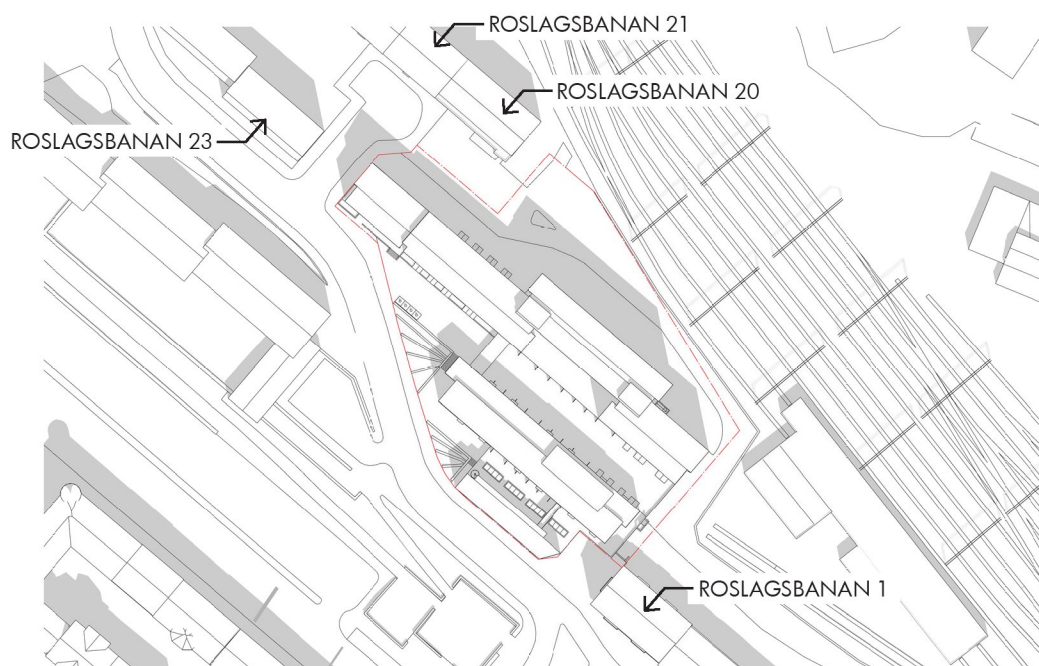


SSSB FORUM

Studentbostäder & kontor

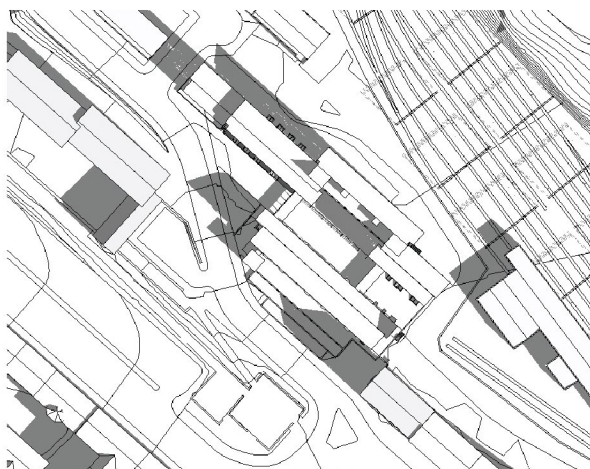
SOLSTUDIE



Forum ligger i en diagonal nordvästlig och sydöstlig riktning och ger bara en mindre tillkommande skuggpåverkan på befintliga studentbostäder och omgivande bebyggelse. Roslagsbanan 20 får en ytterligare mindre skuggpåverkan under eftermiddagen vår och höst. Den sydvästra gaveln av Roslagsbanans 23 får en liten tillkommande skuggpåverkan under morgontommarna, cirka kl 08-10. På kvällen faller det mesta av den tillkommande skuggan över Roslagsbanans spårområde. Den innre innergården får en mindre tillkommande skuggpåverkan främst mitt på dagen med den tillkommande nya byggnadsvolymen vid Körbärsvägen skuggar den främre innergården helt eller delvis under eftermiddagen.

Vår- och höstdagjämning kl 09:

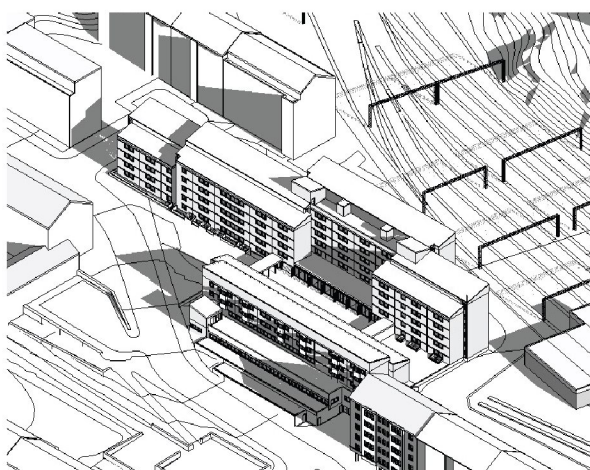
Påbyggnaden har ingen ytterligare skuggpåverkan på varken befintliga studentbostäder eller gårdsytor. Mindre skuggpåverkan för Roslagsbanan 23.



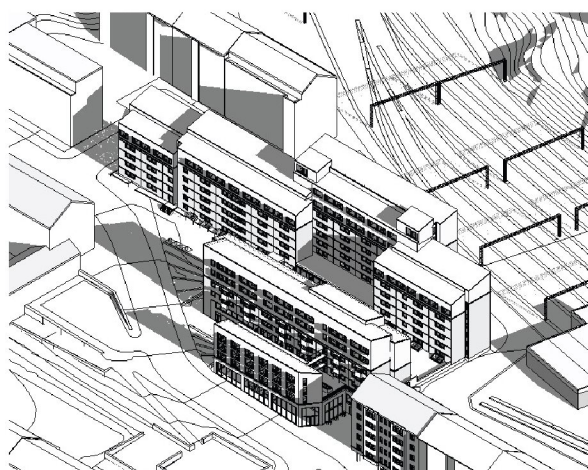
Utan påbyggnad.



Med påbyggnad.



Utan påbyggnad.



Med påbyggnad.

Vår- och höstdagjämning kl 12:

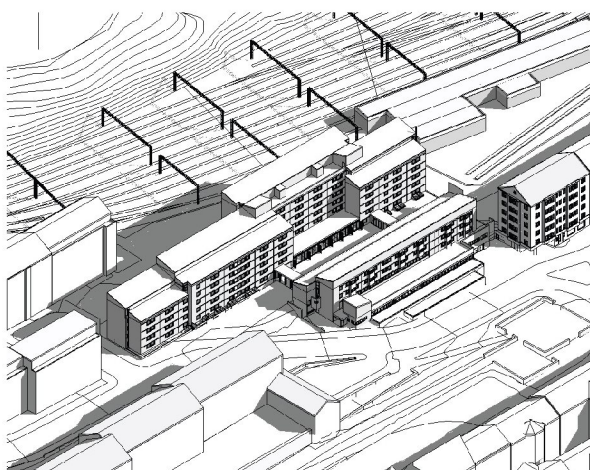
Påbyggnaden har ingen ytterligare skuggpåverkan på befintliga studentbostäder.
Mindre skuggpåverkan för Roslagsbanan 20, nedersta våningen samt gårdsyta mot sydost.



Utan påbyggnad.



Med påbyggnad.



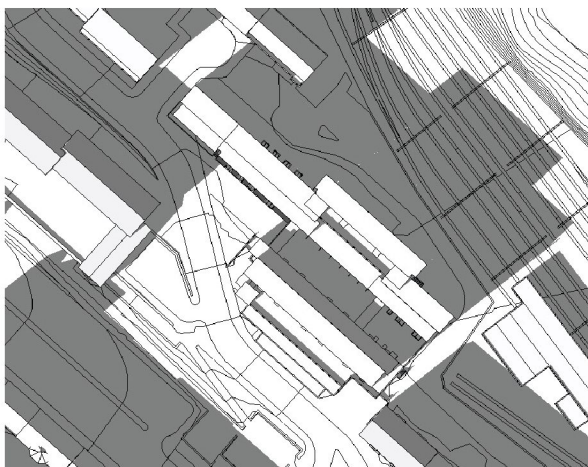
Utan påbyggnad.



Med påbyggnad.

Vår- och höstdagjämning kl 15:

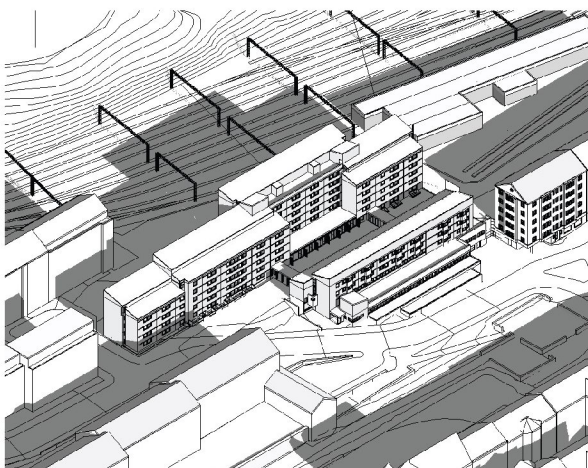
Påbyggnaden har en ytterligare mindre skuggpåverkan på befintliga studentbostäder och omgivande bebyggelse Roslagsbanan 20, ett våningsplan mot sydväst, men ingen ytterligare påverkan på gårdsytor. Den nya byggnadsvolymen vid Körsbärsvägen skuggar den främre innergården.



Utan påbyggnad.



Med påbyggnad.



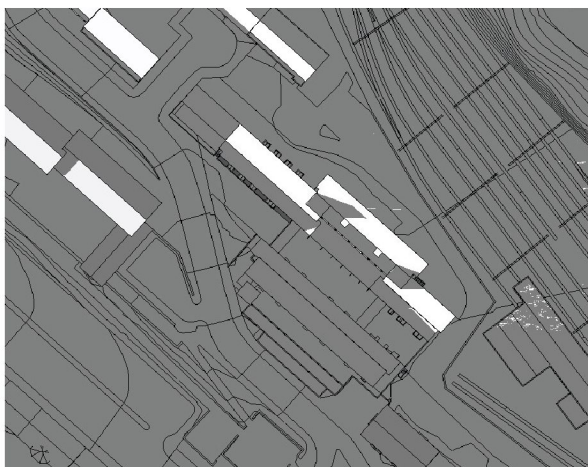
Utan påbyggnad.



Med påbyggnad.

Vår- och höstdagjämning kl 18:

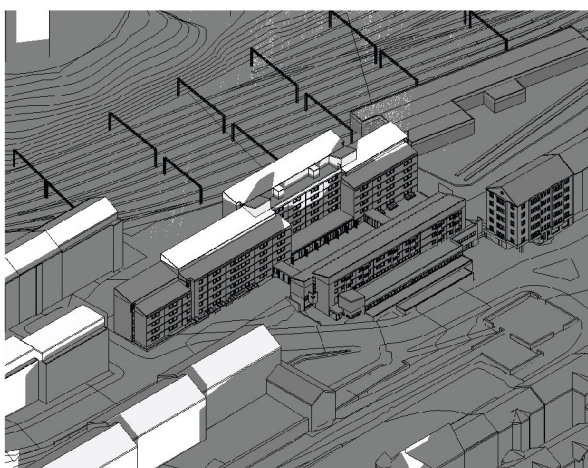
Påbyggnaden har ingen ytterligare skuggpåverkan på varken befintliga studentbostäder, gårdsytor eller omgivande bebyggelse.



Utan påbyggnad.



Med påbyggnad.



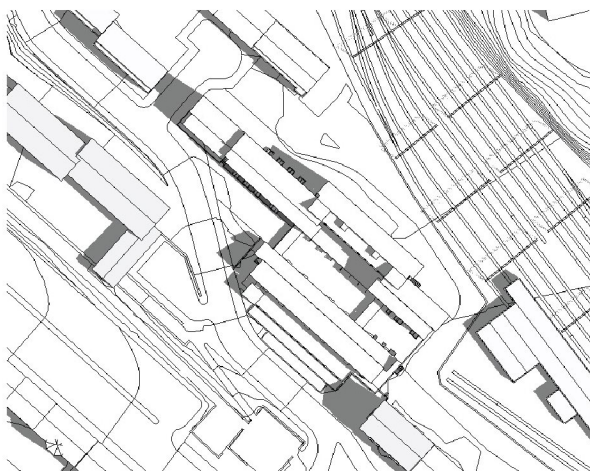
Utan påbyggnad.



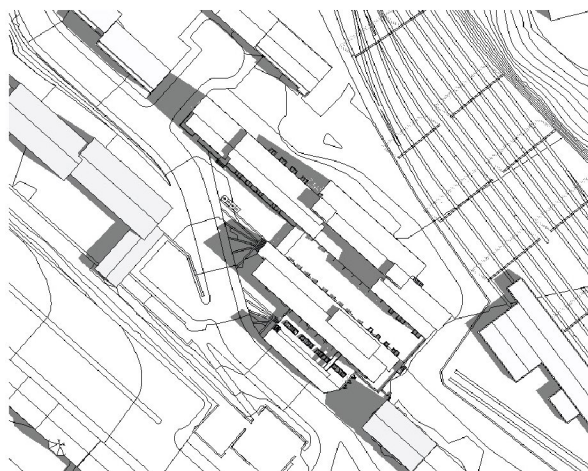
Med påbyggnad.

Sommarsolstånd kl 09:

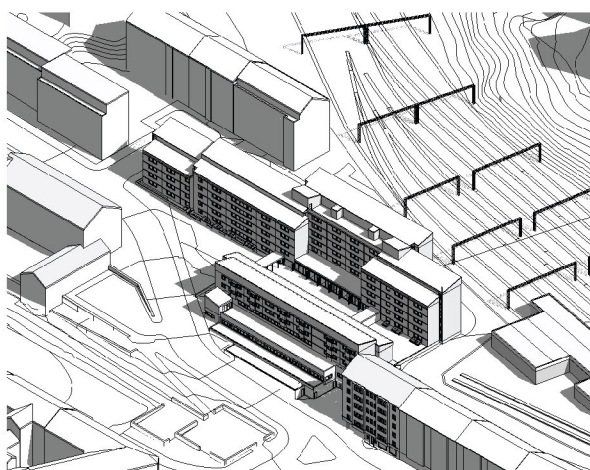
Påbyggnaden har ingen ytterligare skuggpåverkan på befintliga studentbostäder. Mindre skuggpåverkan för Roslagsbanan 23, sydöstra gaveln. Ytterligare mindre skuggpåverkan på gårdsytor.



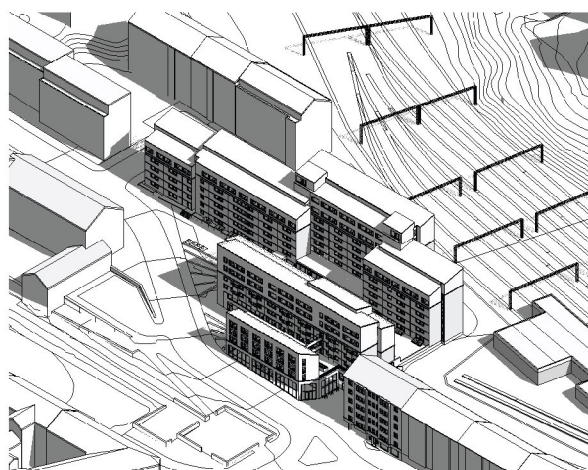
Utan påbyggnad.



Med påbyggnad.



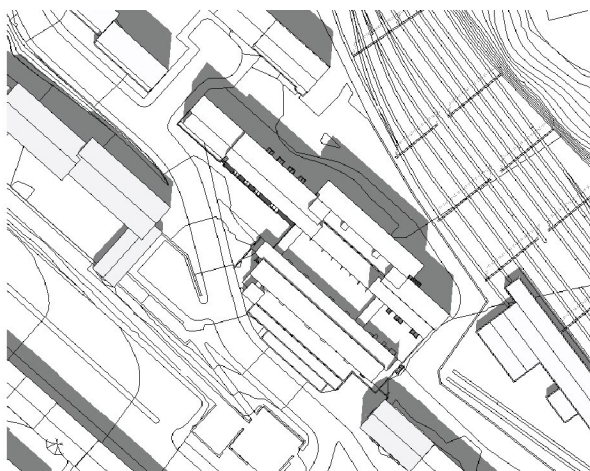
Utan påbyggnad.



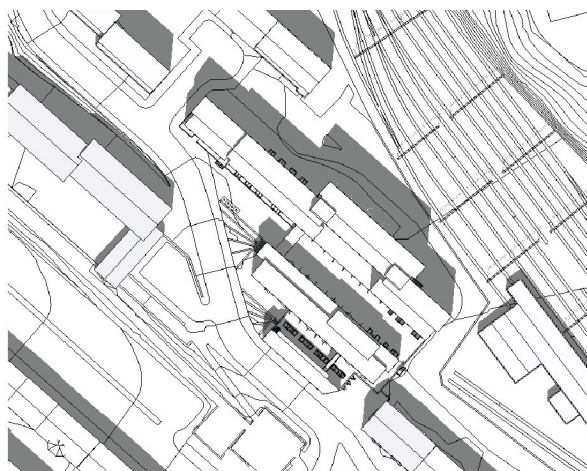
Med påbyggnad.

Sommarsolstånd kl 12:

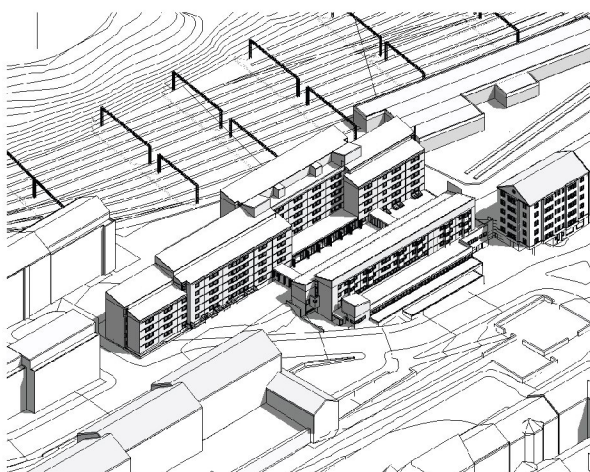
Påbyggnaden har ingen ytterligare skuggpåverkan på varken befintliga studentbostäder eller omgivande bebyggelse, men en ytterligare mindre skuggpåverkan på gårdsytor.



Utan påbyggnad.



Med påbyggnad.



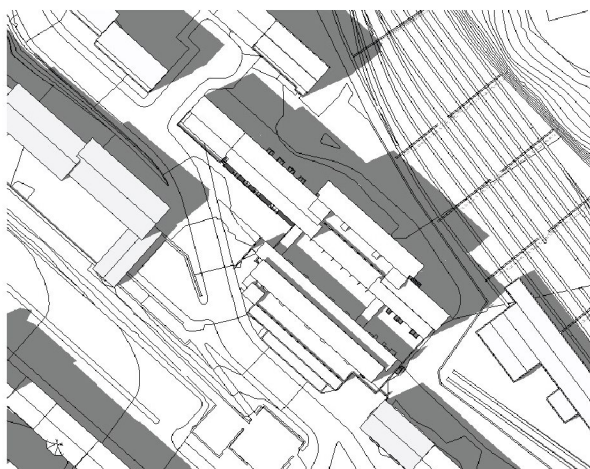
Utan påbyggnad.



Med påbyggnad.

Sommarsolstånd kl 15:

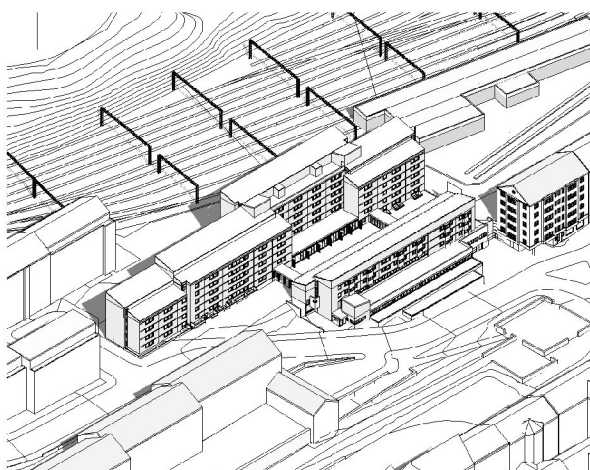
Påbyggnaden har ingen ytterligare skuggpåverkan på varken befintliga studentbostäder eller omgivande bebyggelse, men en ytterligare mindre skuggpåverkan på gårdsytor.



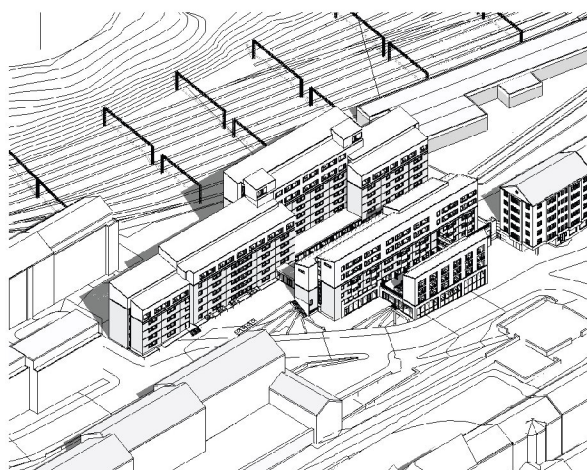
Utan påbyggnad.



Med påbyggnad.



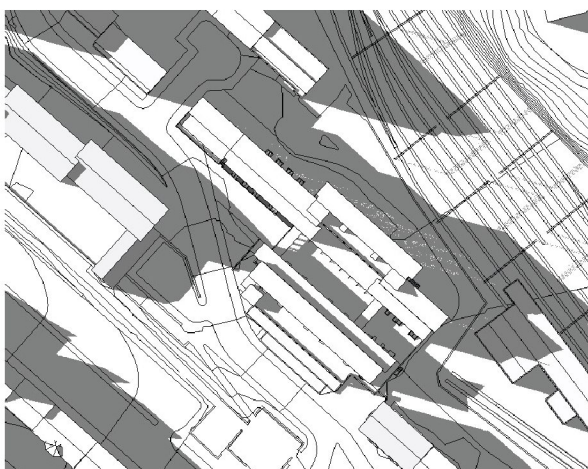
Utan påbyggnad.



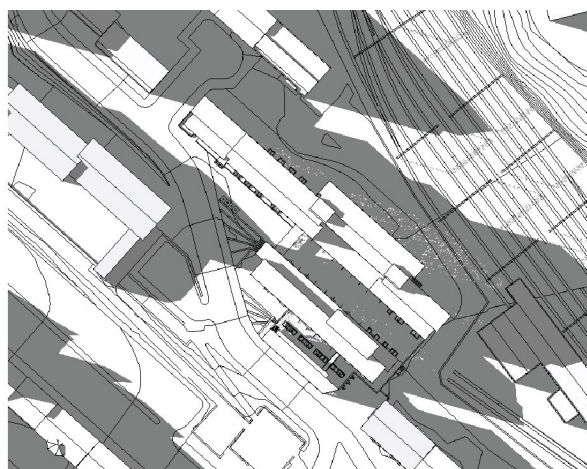
Med påbyggnad.

Sommarsolstånd kl 18:

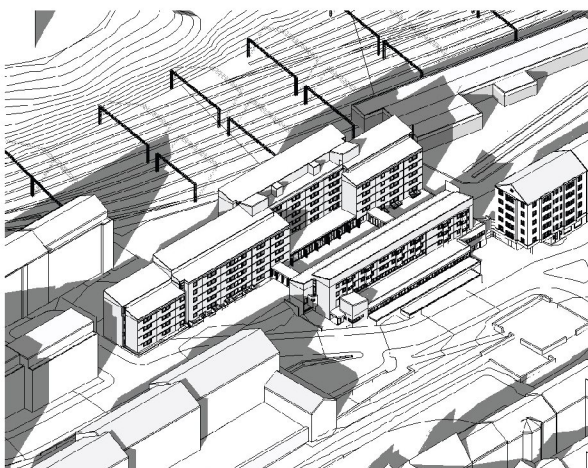
Påbyggnaden har ingen ytterligare skuggpåverkan på befintliga studentbostäder.
Mindre skuggpåverkan för Roslagsbanan 1 två fönster vån 1 och två mot nordväst.
Ytterligare mindre skuggpåverkan på gårdsytor.



Utan påbyggnad.



Med påbyggnad.



Utan påbyggnad.



Med påbyggnad.

Vintersolstånd kl 09:

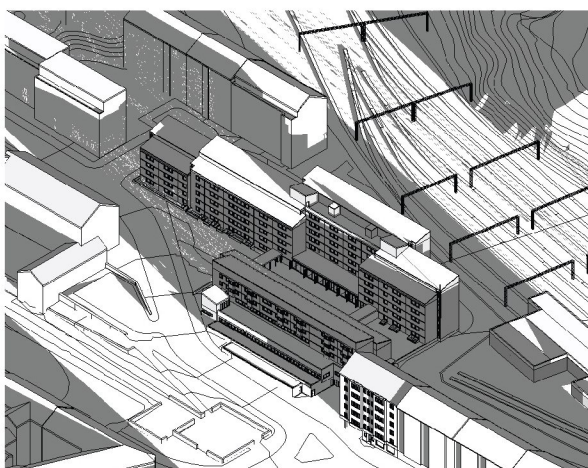
Påbyggnaden har ingen ytterligare skuggpåverkan på befintliga studentbostäder
Mindre skuggpåverkan för Roslagsbanan 23. Ingen ytterligare skuggpåverkan på gårdsytor.



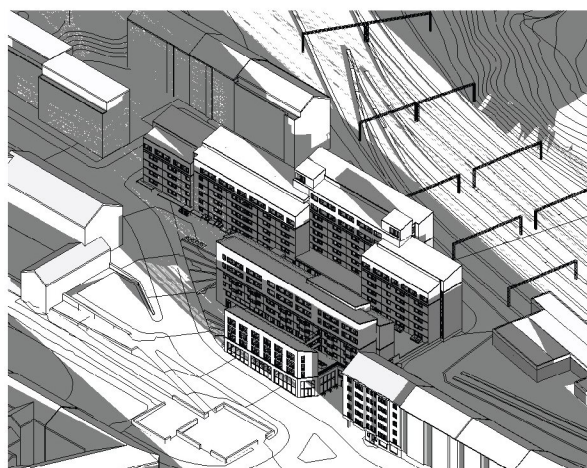
Utan påbyggnad.



Med påbyggnad.



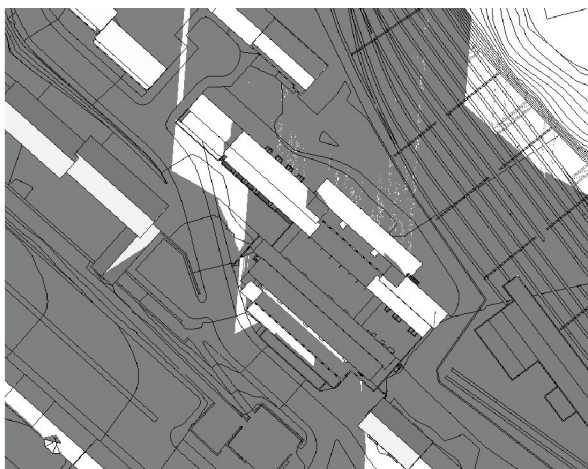
Utan påbyggnad.



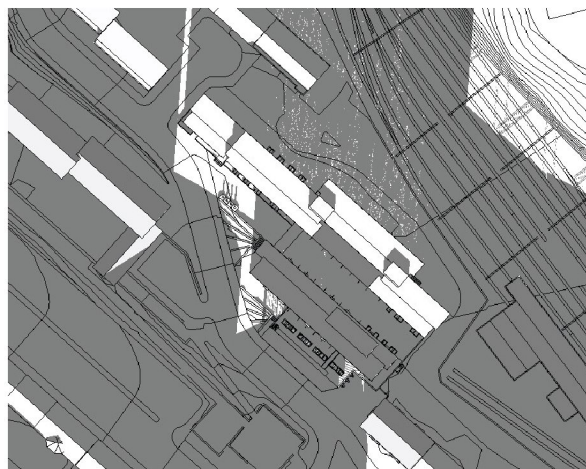
Med påbyggnad.

Vintersolstånd kl 12:

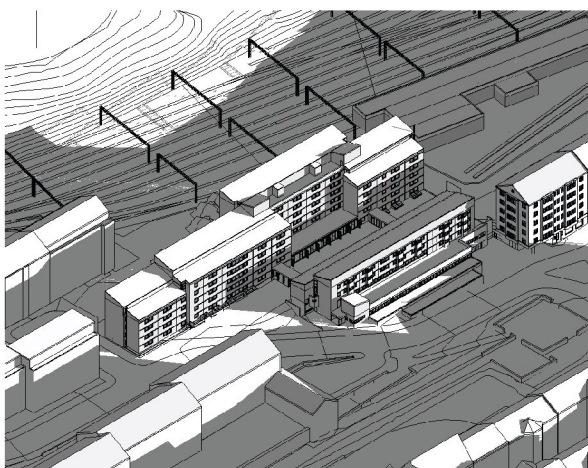
Påbyggnaden har en skuggpåverkan på befintliga studentbostäder. En mindre skuggpåverkan för Roslagsbanan 20 och 21, översta våningarna mot sydväst. Ingen ytterligare skuggpåverkan på gårdsytor.



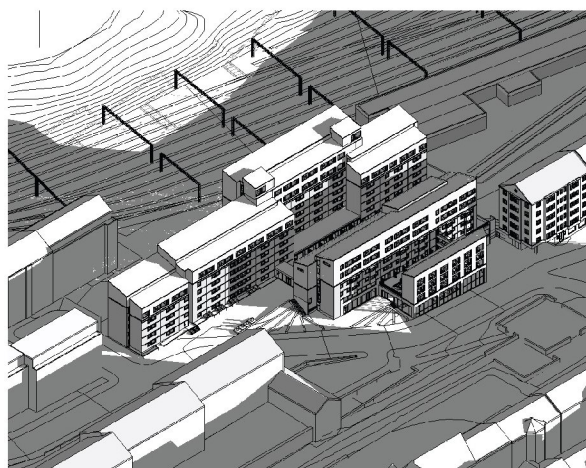
Utan påbyggnad.



Med påbyggnad.



Utan påbyggnad.



Med påbyggnad.

Vintersolstånd kl 15:

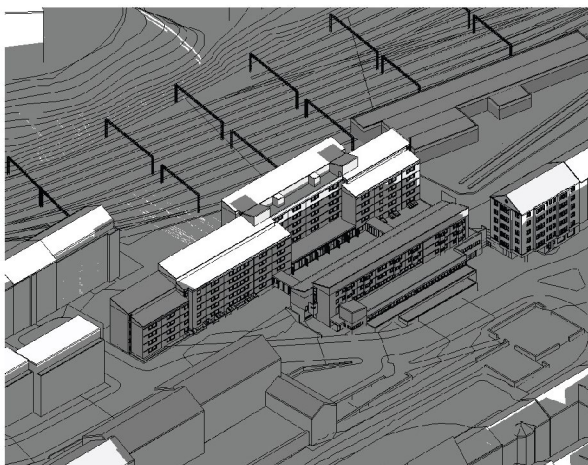
Påbyggnaden har en mindre skuggpåverkan på befintliga studentbostäder. En mindre skuggpåverkan för den översta våningen på Roslagsbanan 20. Ingen ytterligare skuggpåverkan på gårdsytor.



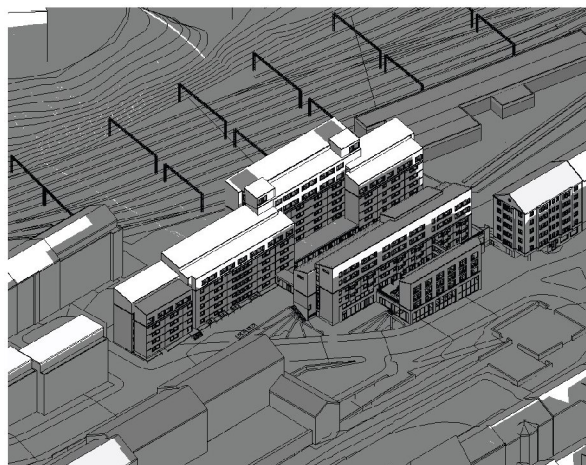
Utan påbyggnad.



Med påbyggnad.



Utan påbyggnad.



Med påbyggnad.

Vintersolstånd kl 18:

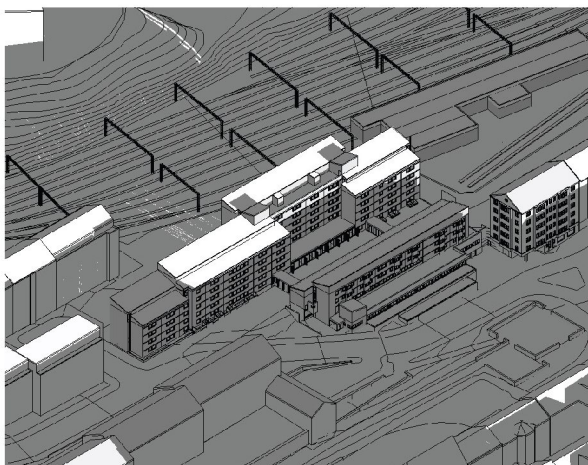
Påbyggnaden har en mindre skuggpåverkan på befintliga studentbostäder. En mindre skuggpåverkan för den översta våningen på Roslagsbanan 20. Ingen ytterligare skuggpåverkan på gårdsytor.



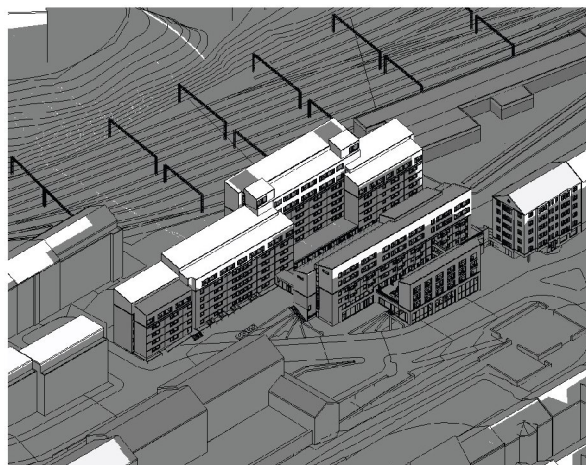
Utan påbyggnad.



Med påbyggnad.



Utan påbyggnad.



Med påbyggnad.