

Beställare	DK BYGG
Projekt	Farfarstäppan 2, Stockholm
Dokument	kv.Farfarstäppan2_GA_Solstudie

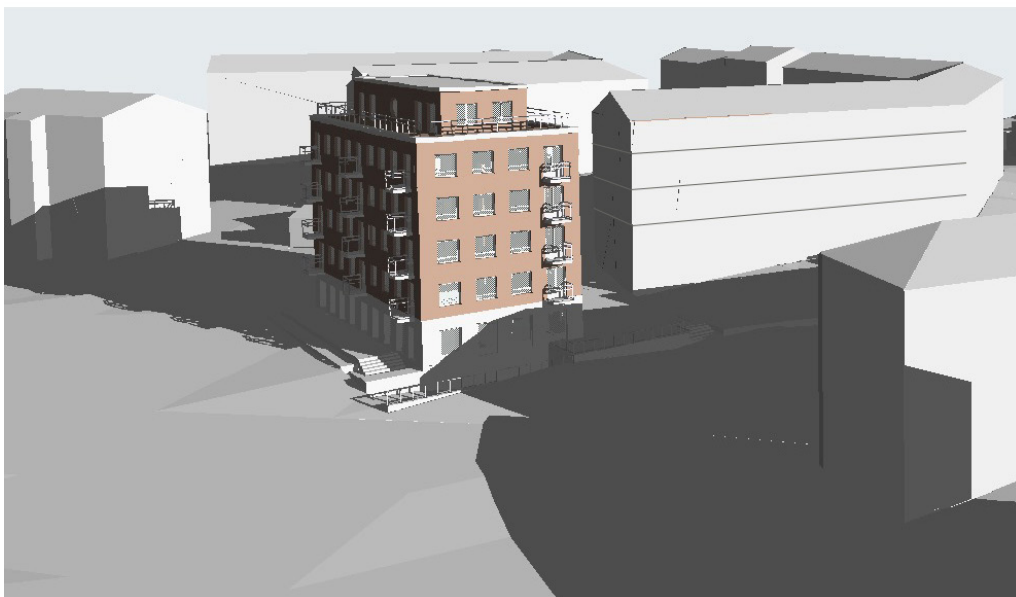
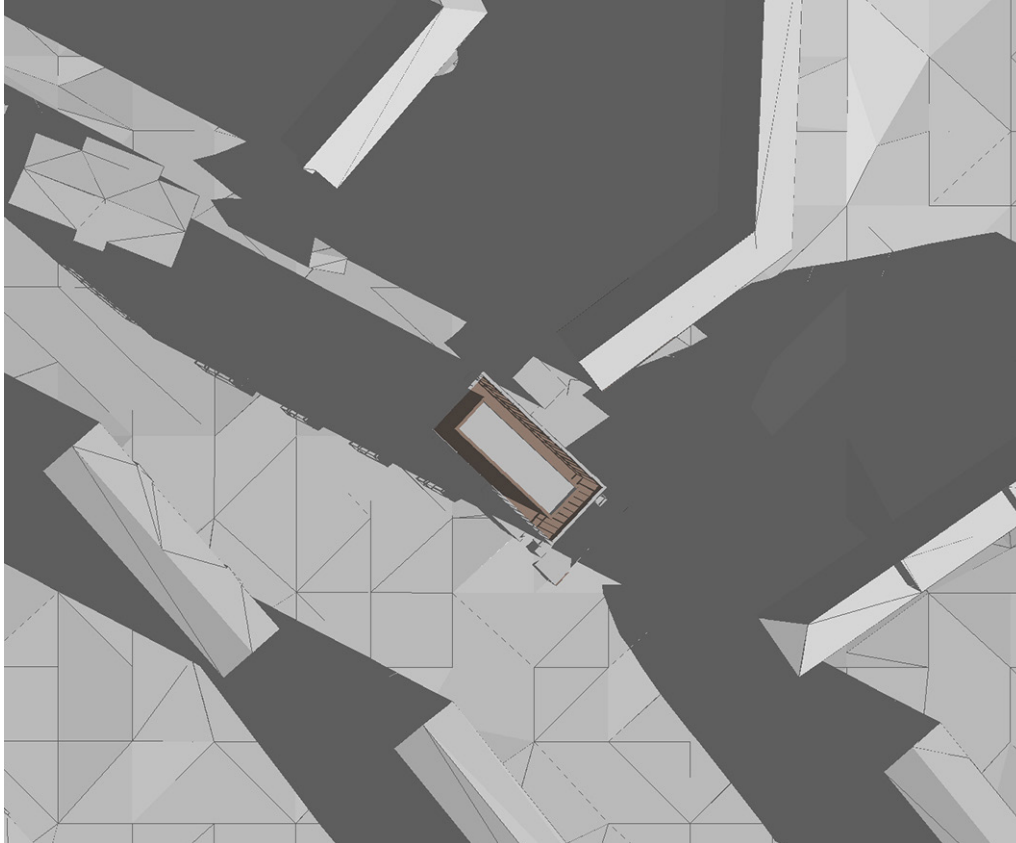
Datum	2022-12-14
Rev. Datum	-
Signatur	N Fransson

# Solstudie

## Detaljplanerändring

VDJ 20/3 09:00

Nytt bostadshus skuggar fasad i entréplan och plan 1 till Bastuhagen 2. Fasader mot öster är solbelysta. Skogskarlen 1 skuggar hela gården.



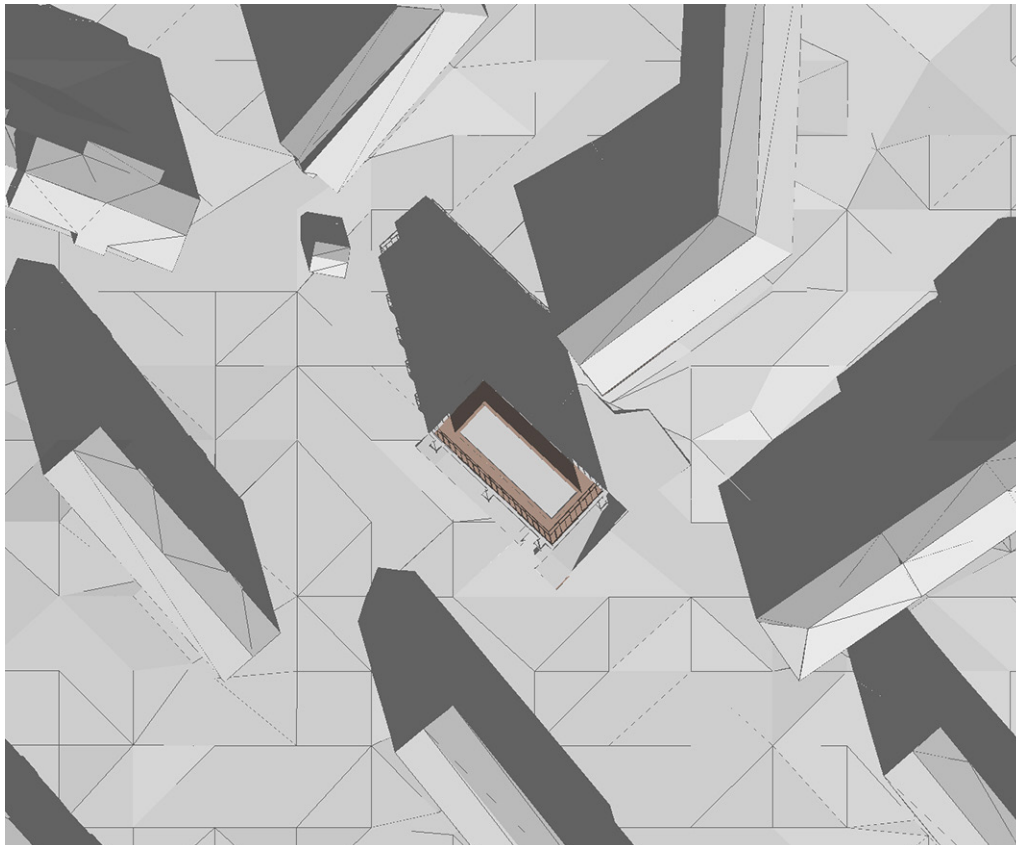
Beställare	DK BYGG
Projekt	Farfarstället 2, Stockholm
Dokument	kv.Farfarstället2_GA_Solstudie

Datum	2022-12-14
Rev. Datum	-
Signatur	N Fransson

VDJ 20/3 12:00

Nytt bostadshus skuggar ingen annan fastighet.

Södra fasaderna är solbelysta. Ca 50 % av gården skuggas.

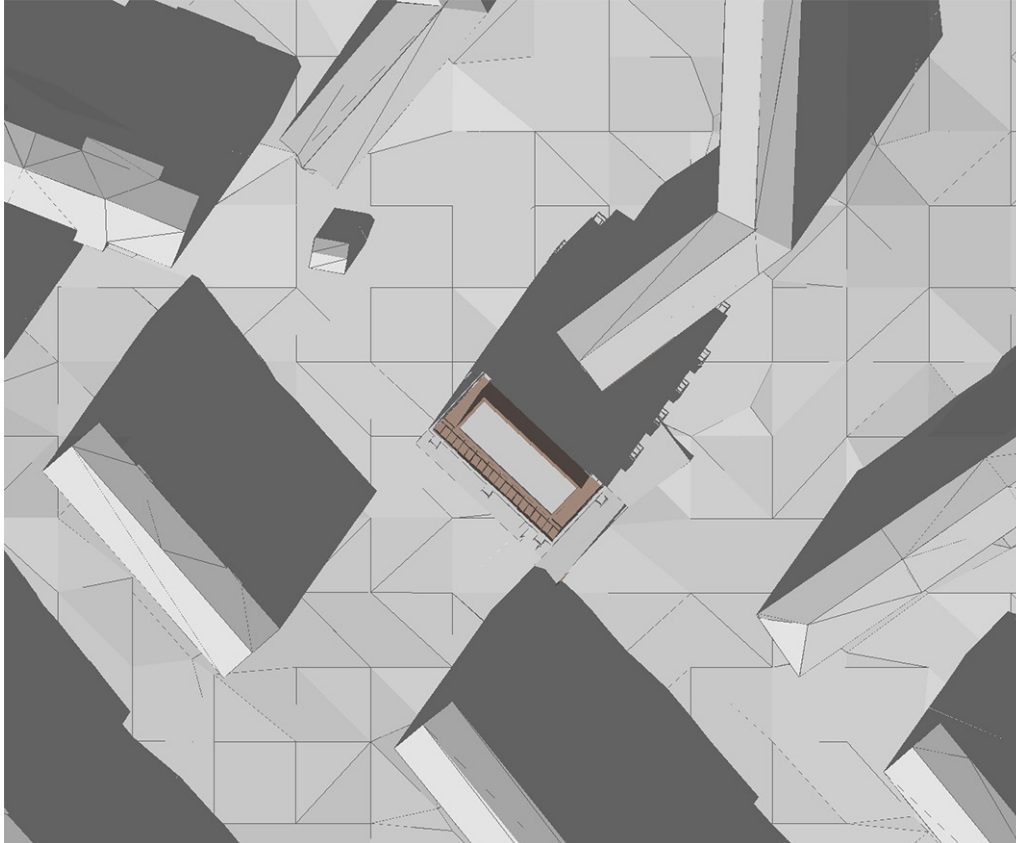


Beställare	DK BYGG
Projekt	Farfarstäppan 2, Stockholm
Dokument	kv.Farfarstäppan2_GA_Solstudie

Datum	2022-12-14
Rev. Datum	-
Signatur	N Fransson

VDJ 20/3 15:00

Nytt bostadshus skuggar gavel upp till plan 3 samt del av gårdsfasad i Farfarstäppan 1.  
Fasader mot sydväst är solbelysta. Ca 80% av gården skuggas.

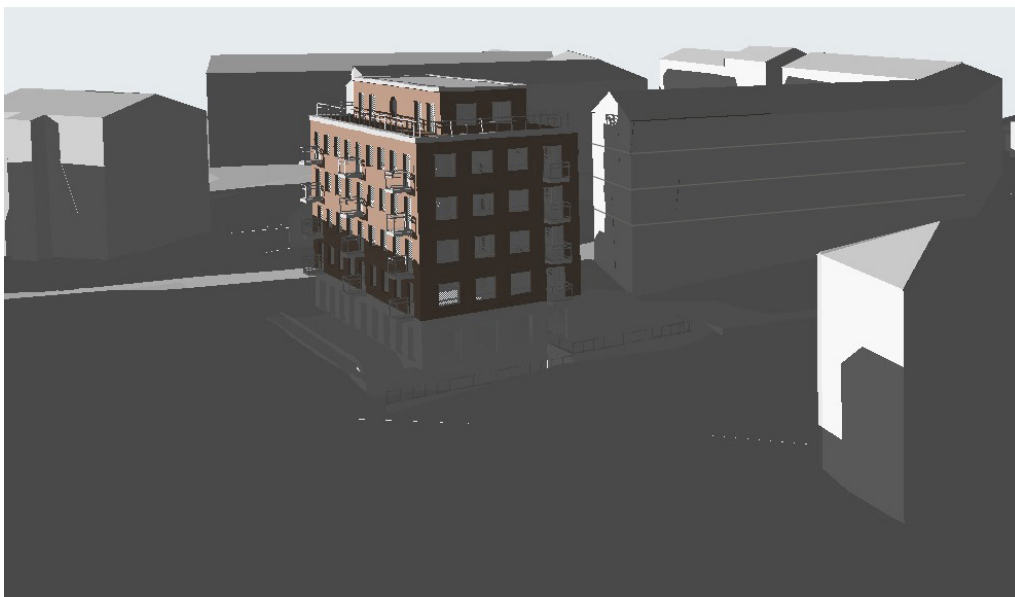
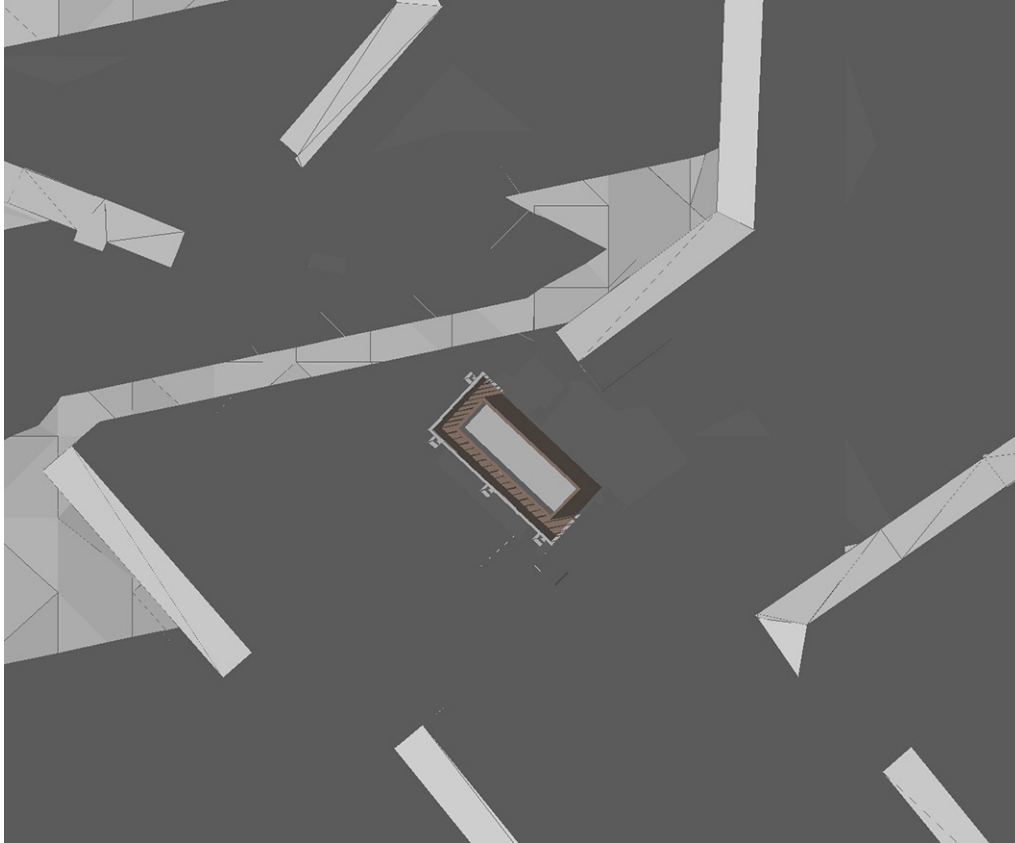


Beställare	DK BYGG
Projekt	Farfarstäppan 2, Stockholm
Dokument	kv.Farfarstäppan2_GA_Solstudie

Datum	2022-12-14
Rev. Datum	-
Signatur	N Fransson

VDJ 20/3 18:00

Nytt bostadshus skuggar delvis gavel på Farfarstäppan 1. Delar av fasader mot väst är solbelysta. Hela gården skuggas.



Beställare	DK BYGG
Projekt	Farfarstäppan 2, Stockholm
Dokument	kv.Farfarstäppan2_GA_Solstudie

Datum	2022-12-14
Rev. Datum	-
Signatur	N Fransson

SSS 20/6 09:00

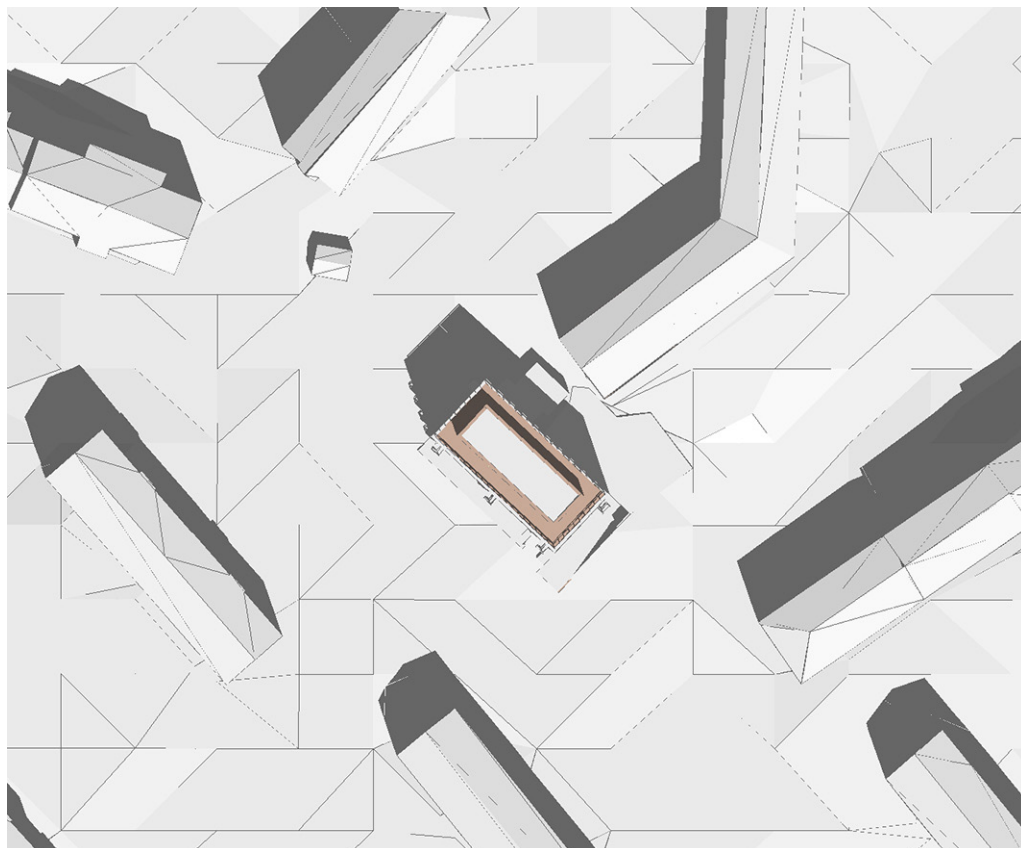
Nytt bostadshus skuggar ingen annan fastighet. Fasaderna mot öster är solbelysta. Ingen skugga från byggnader finns på gården. Växlighet i parkstråket skuggar delar av gården. Skugga inom fastighet skuggar sin egen bostadsentré från Bäckaskiftsvägen.





SSS 20/6 12:00

Nytt bostadshus skuggar ingen annan fastighet. Södra fasaderna är solbelysta.  
Ca 30% av gården skuggas.

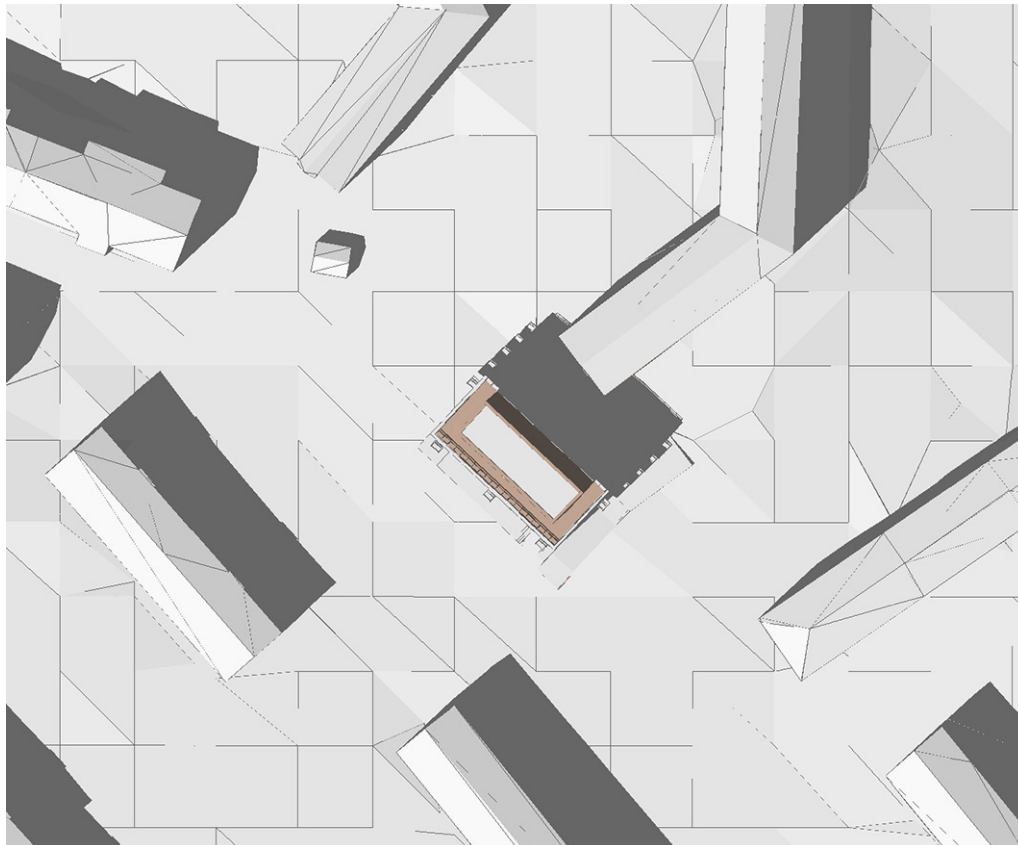


Beställare	DK BYGG
Projekt	Farfarstället 2, Stockholm
Dokument	kv.Farfarstället2_GA_Solstudie

Datum	2022-12-14
Rev. Datum	-
Signatur	N Fransson

SSS 20/6 15:00

Nytt bostadshus skuggar delvis gavel på souterrängvåning till Farfarstället 1.  
Fasader mot sydväst är solbelysta. Ca 90% av gården skuggas.



Beställare	DK BYGG
Projekt	Farfarstäppan 2, Stockholm
Dokument	kv.Farfarstäppan2_GA_Solstudie

Datum	2022-12-14
Rev. Datum	-
Signatur	N Fransson

SSS 20/6 12:00

Nytt bostadshus skuggar ingen annan fastighet. Fasader mot väst är solbelysta.  
Hela gården skuggas.

