

# KAVELBRON

## SOLSTUDIE

2021.08.18

---

---

KAVELBRON

URBAN COUTURE ARKITEKTER   STORSTADEN BOSTAD

## KOMMENTARER

--- TOMTGRÄNS

\* Gårdsyta =  
Tomtarea - BYA

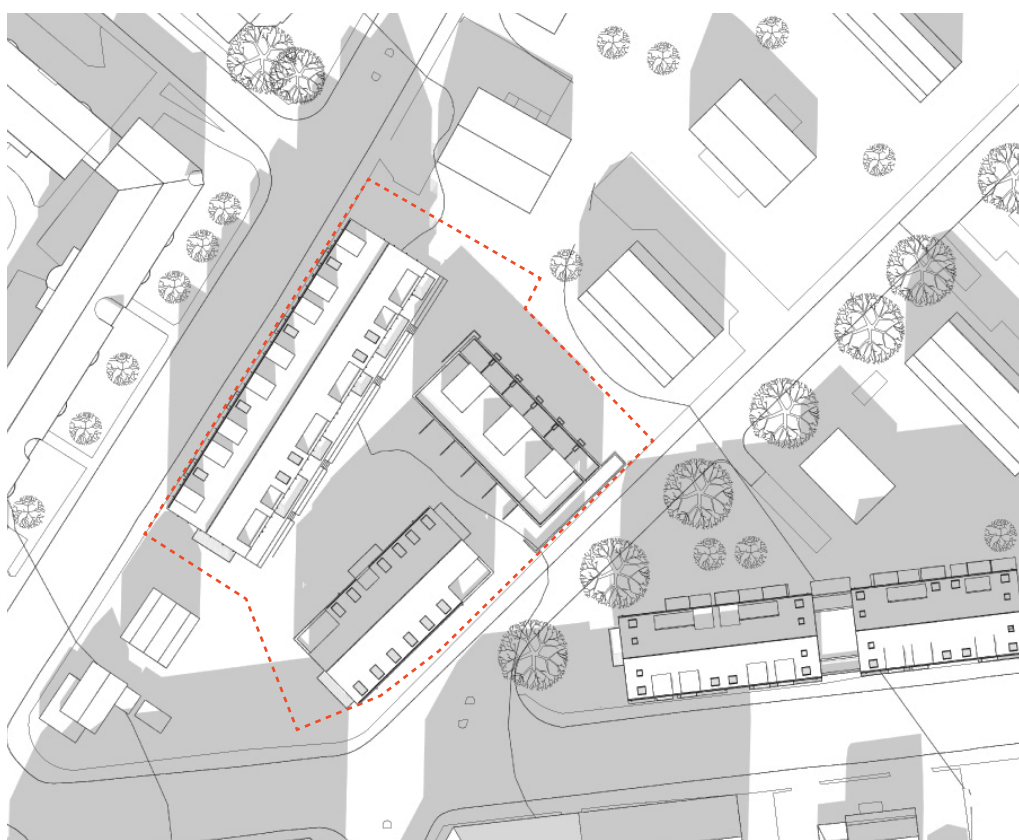
\* Skuggor av  
omgivande  
bygg-nader  
beaktas

\* 3D modell  
Jutesprånget är  
samrådsförslag  
2020.06.30



**20 MARS KLOCKAN 09:00**

34,6% solbelyst gårdsyta



**20 MARS KLOCKAN 12:00**

39,1% solbelyst gårdsyta

SOLSTUDIE KAVELBRON  
21.08.18

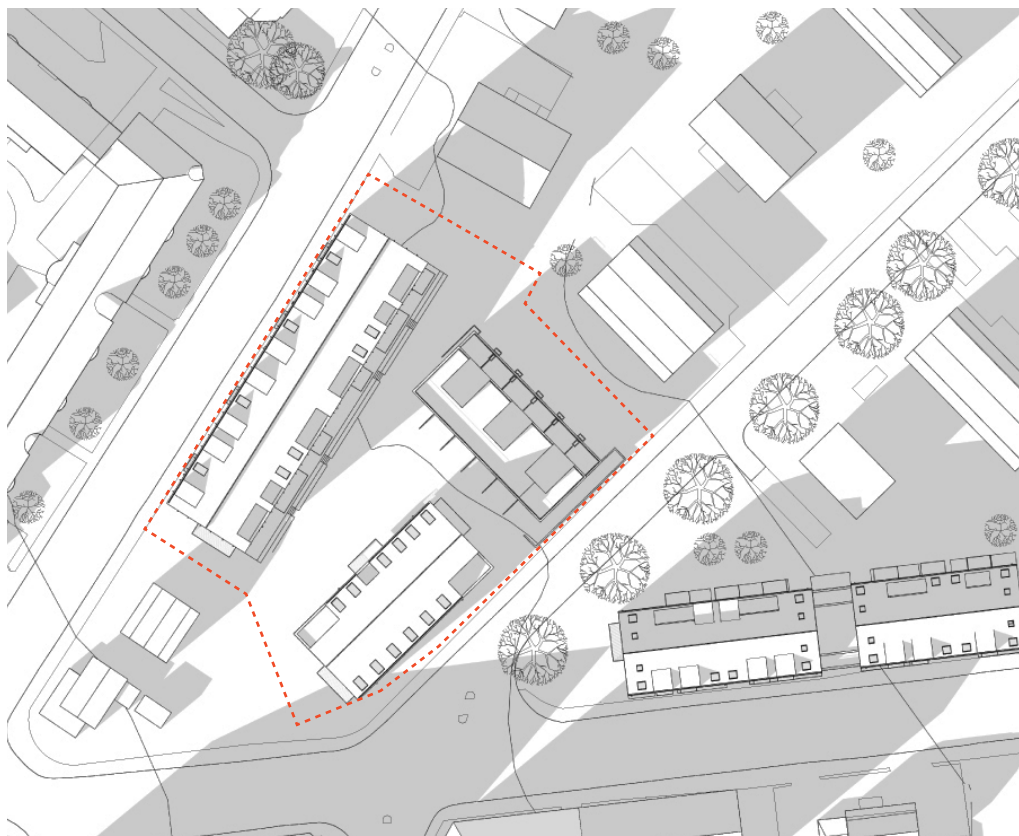
## KOMMENTARER

--- TOMTGRÄNS

\* Gårdsyta =  
Tomtarea - BYA

\* Skuggor av  
omgivande  
bygg-nader  
beaktas

\* 3D modell  
Jutesprånget är  
samrådsförslag  
2020.06.30



**20 MARS KLOCKAN 15:00**

36,9% solbelyst gårdsyta



**20 MARS KLOCKAN 18:00**

0% solbelyst gårdsyta

SOLSTUDIE KAVELBRON  
21.08.18

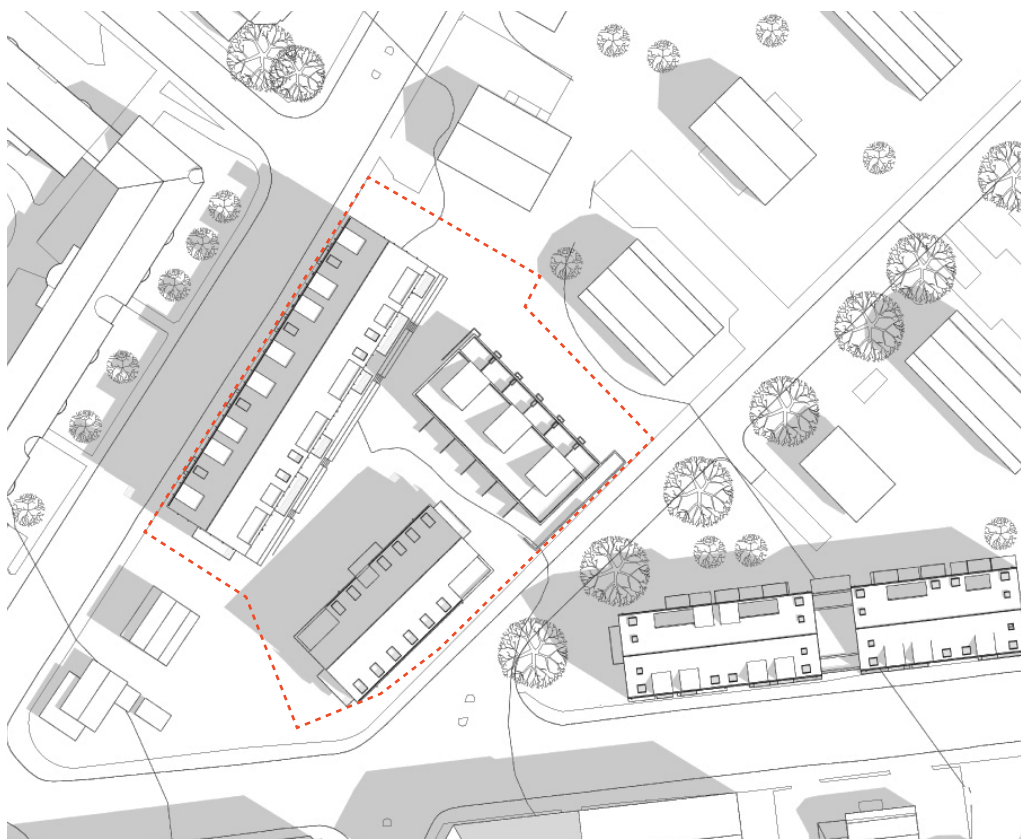
## KOMMENTARER

--- TOMTGRÄNS

\* Gårdsyta =  
Tomtarea - BYA

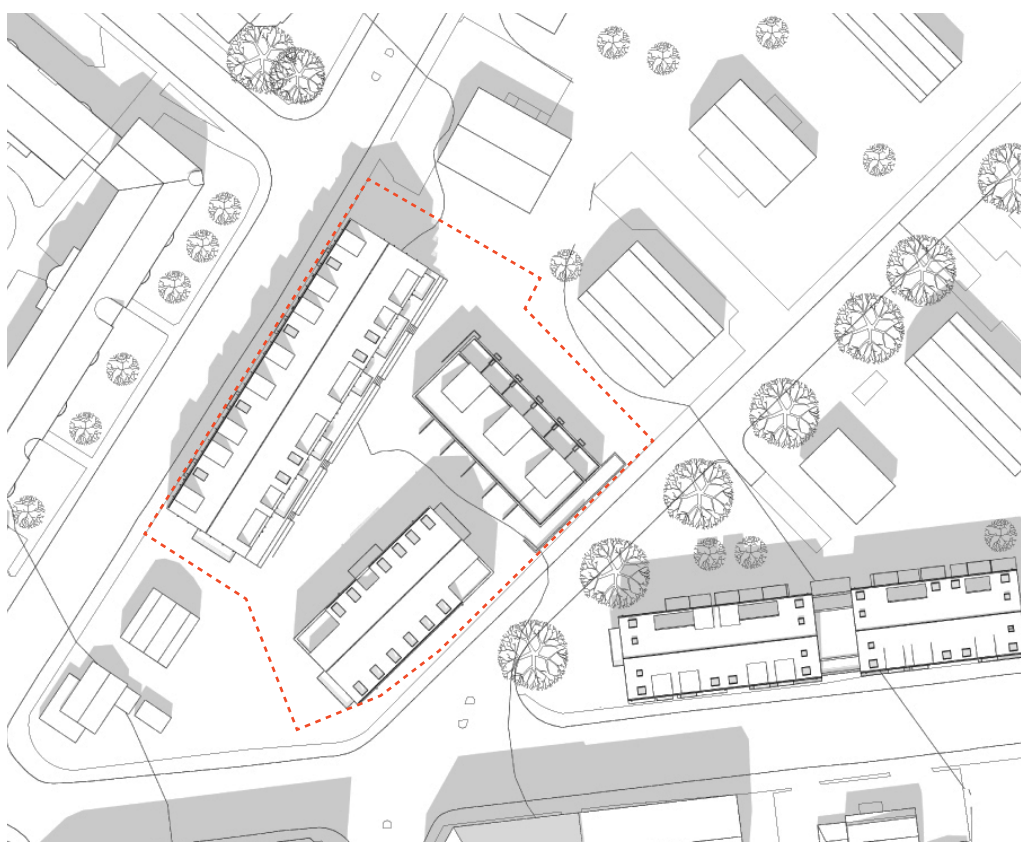
\* Skuggor av  
omgivande  
bygg-nader  
beaktas

\* 3D modell  
Jutesprånget är  
samrådsförslag  
2020.06.30



**20 JUNI KLOCKAN 09:00**

67,7% solbelyst gårdsyta



**20 JUNI KLOCKAN 12:00**

70,8% solbelyst gårdsyta

SOLSTUDIE KAVELBRON  
21.08.18



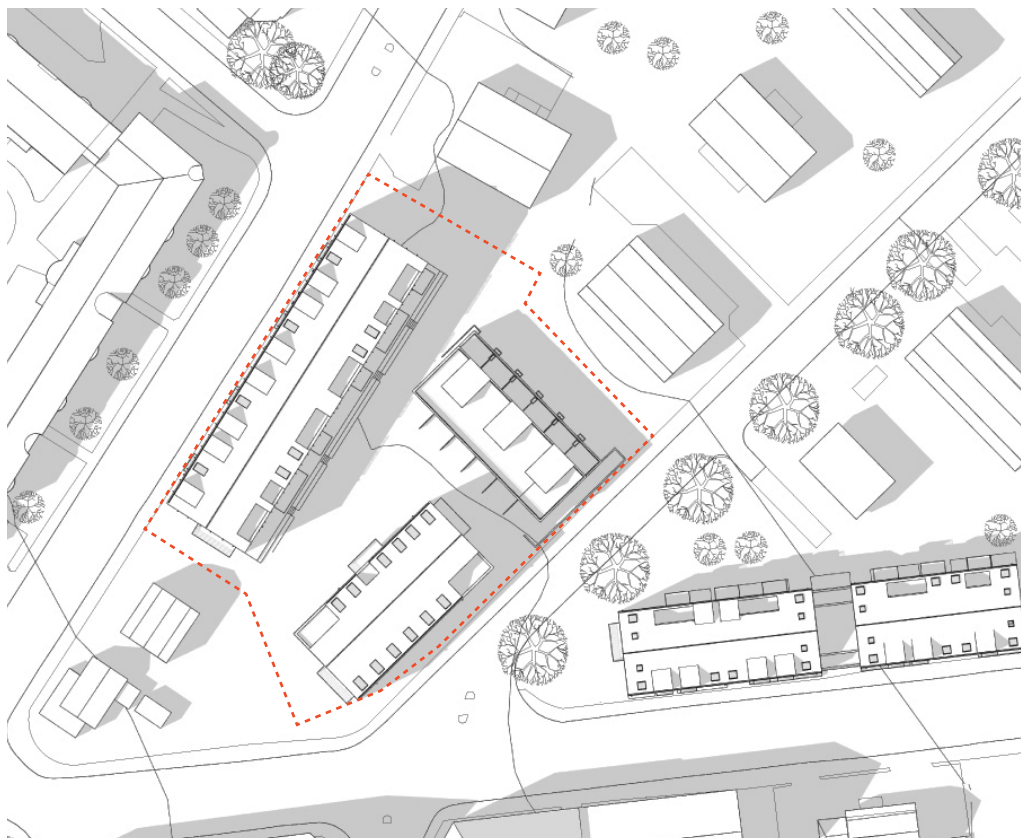
## KOMMENTARER

--- TOMTGRÄNS

\* Gårdsyta =  
Tomtarea - BYA

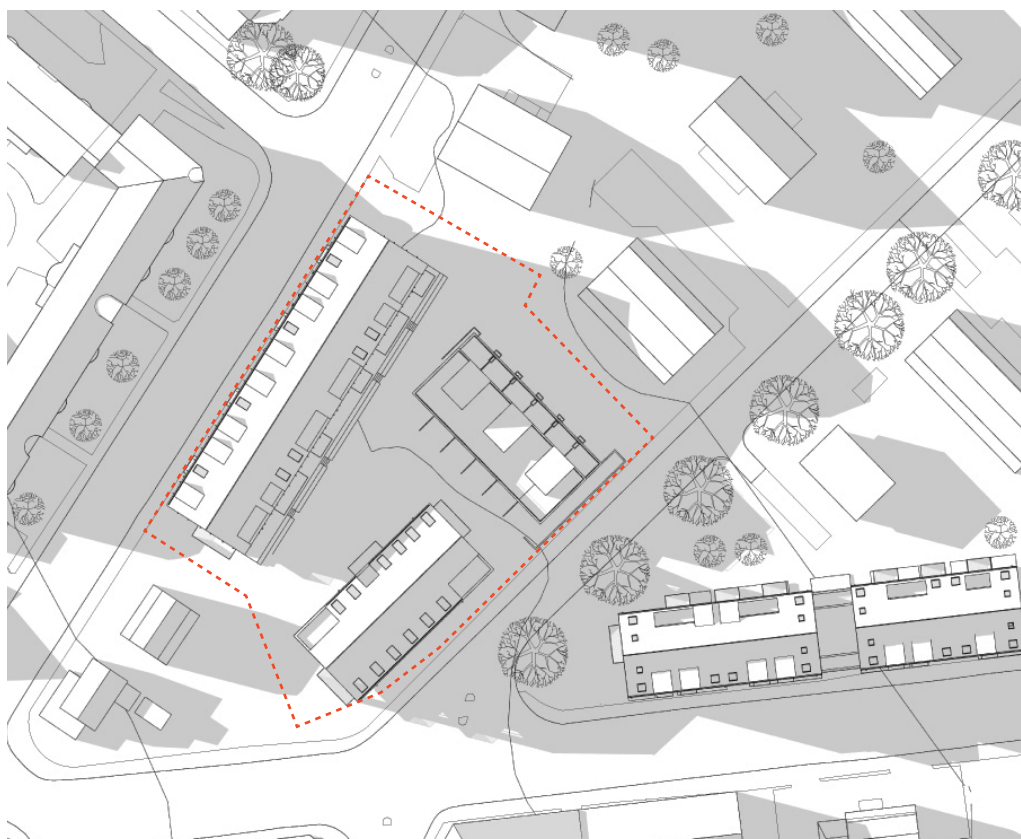
\* Skuggor av  
omgivande  
bygg-nader  
beaktas

\* 3D modell  
Jutesprånget är  
samrådsförslag  
2020.06.30



**20 JUNI KLOCKAN 15:00**

45,2% solbelyst gårdsyta



**20 JUNI KLOCKAN 18:00**

13,6% solbelyst gårdsyta

SOLSTUDIE KAVELBRON  
21.08.18