

Uggleviken

Solstudie
2021.05.04

Uggleviken

Solstudie



Befintlig byggnad



Tillkommande skugga

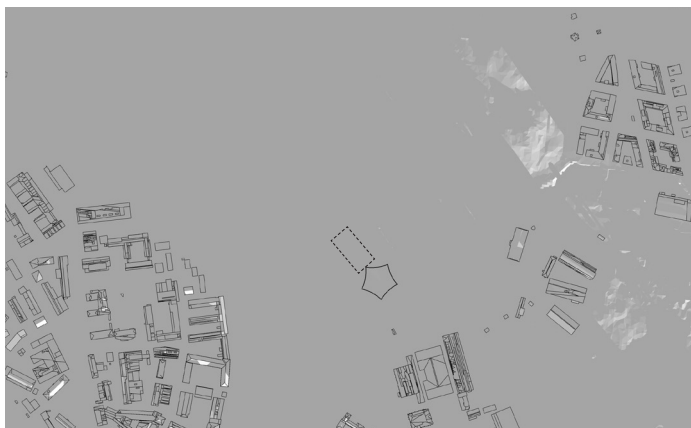


Tillkommande sol

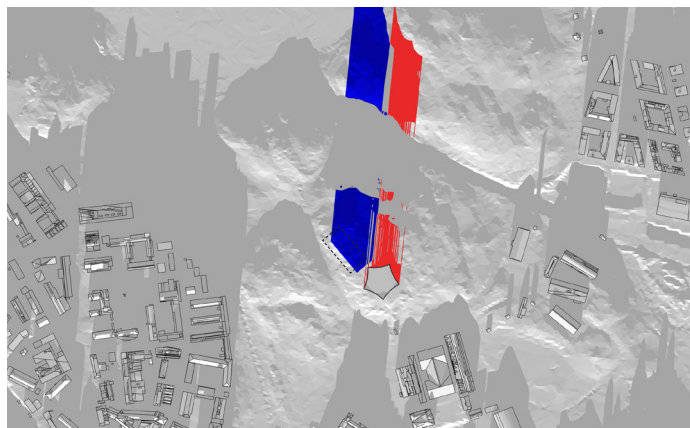
Sammanfattning:

Solstudien visar att arean av skuggan från det nya vattentornet blir ungefär lika stor som från det befintliga vattentornet. Vid två tillfällen, sommarsolståndet kl 19.00 samt kl 20.00, blir skuggan från det nya vattentornet något längre än skuggan från det befintliga vattentornet. Inga bostäder skuggas.

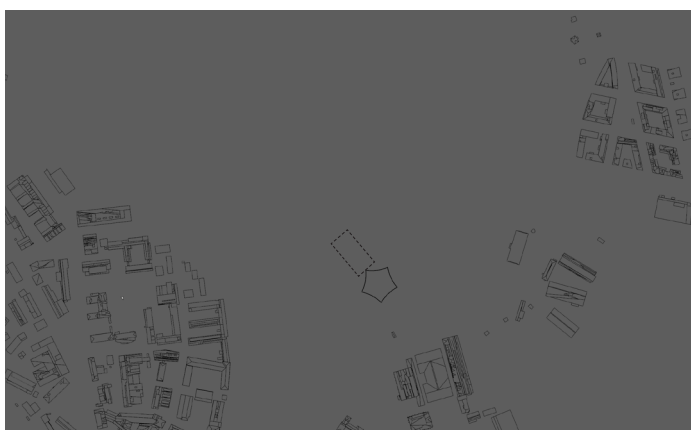
Vintersolstånd 21/12



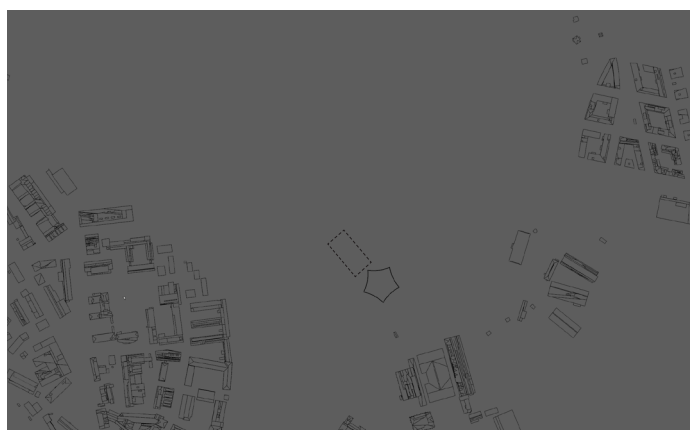
Kl. 09.00



Kl. 12.00 - Skuggad area ungefär som tidigare, grå färg i mitten är skuggad terräng som ej påverkas av byggnader

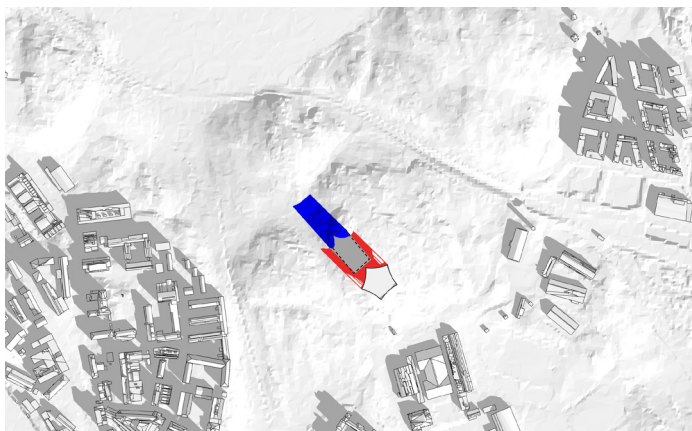


Kl. 15.00

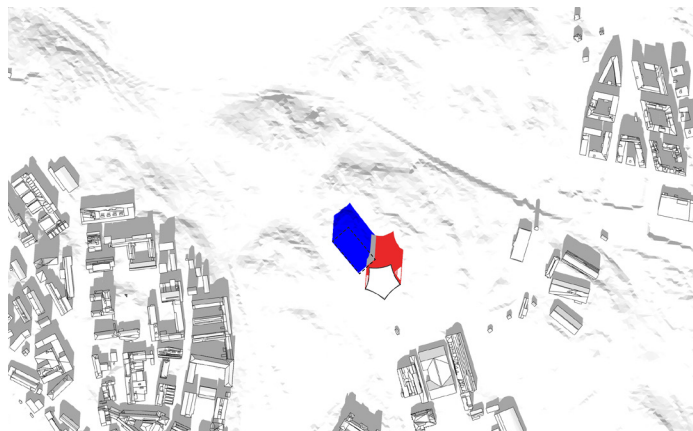


Kl. 18.00

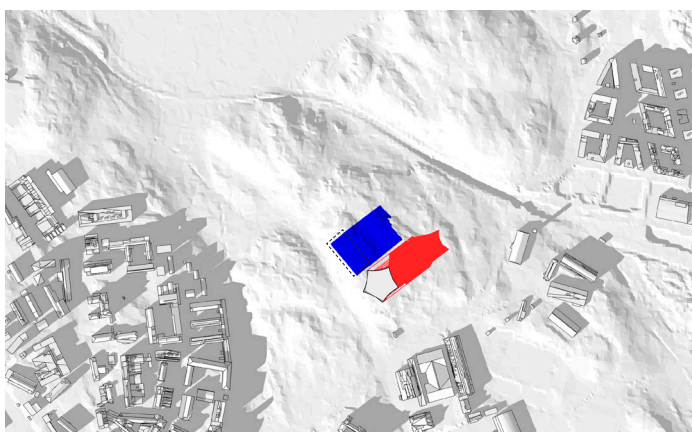
Vårdagjämning 20/3



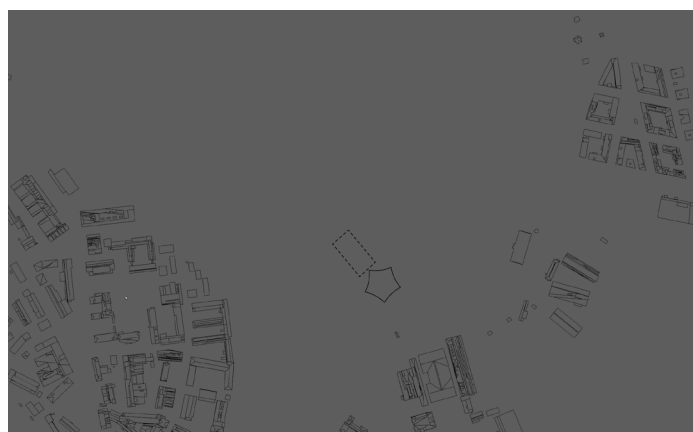
Kl. 09.00 - Skuggad area ungefär som tidigare



Kl. 12.00 - Skuggad area ungefär som tidigare

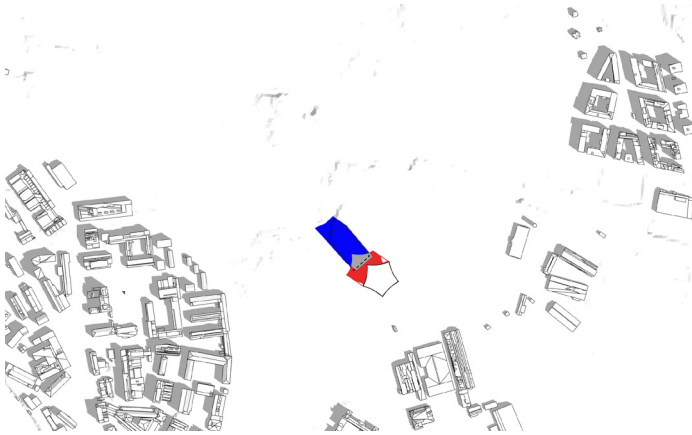


Kl. 15.00 - Skuggad area ungefär som tidigare

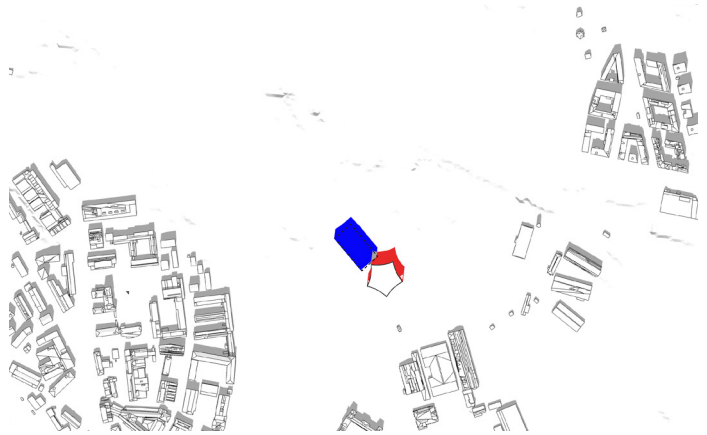


Kl. 18.00

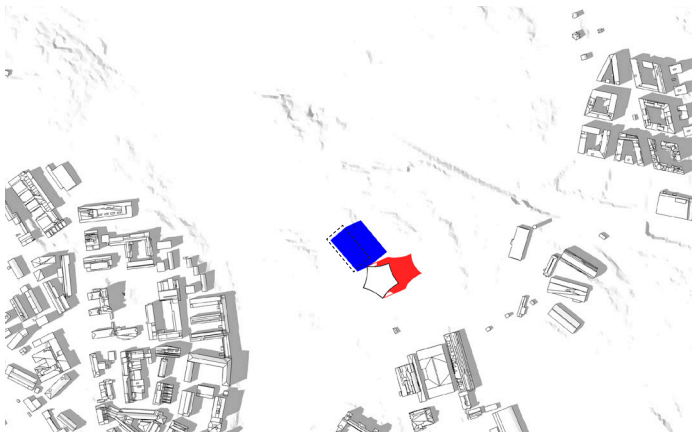
Sommarsolstånd 21/6



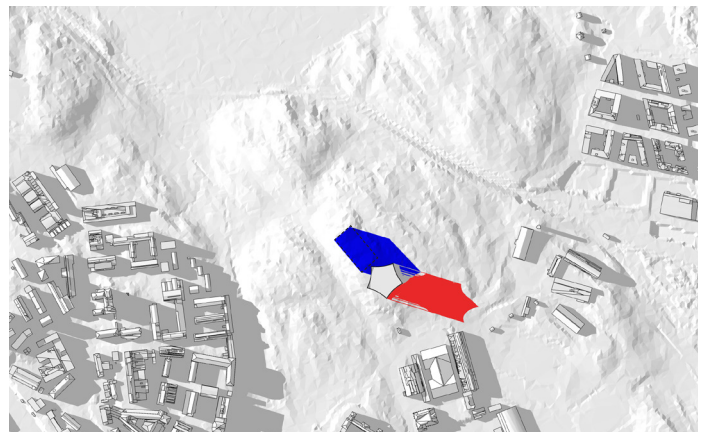
Kl. 09.00 - Skuggad area ungefär som tidigare



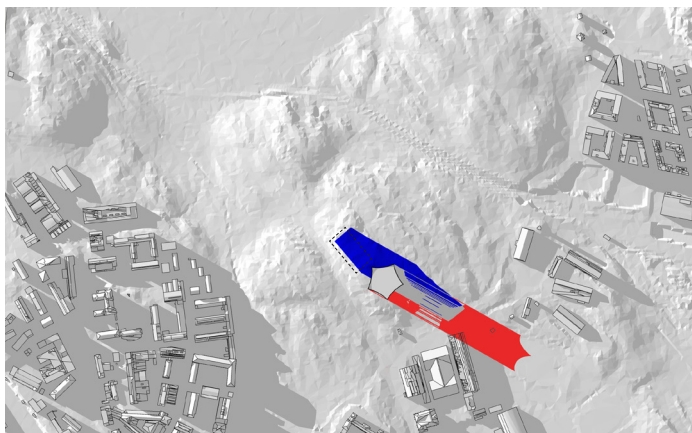
Kl. 12.00 - Skuggad area ungefär som tidigare



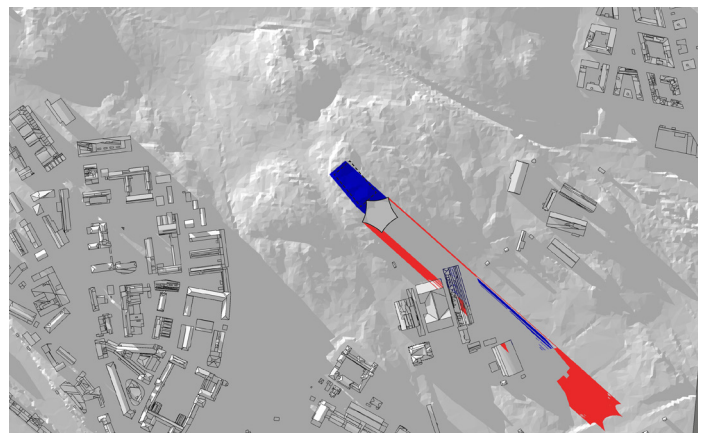
Kl. 15.00 - Skuggad area ungefär som tidigare



Kl. 18.00 - Skuggad area ungefär som tidigare

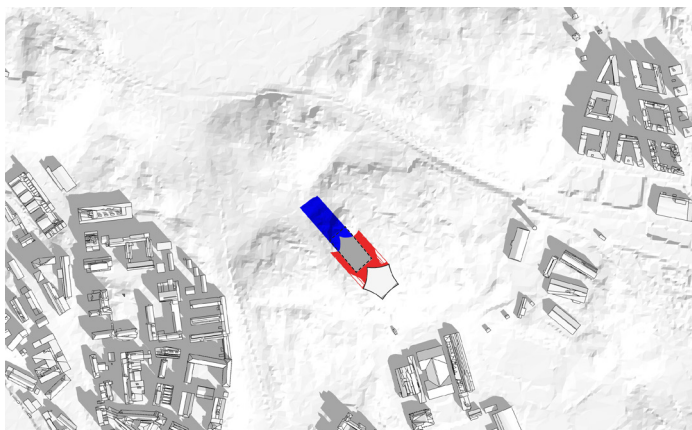


Kl. 19.00 - Skuggad area något längre än tidigare

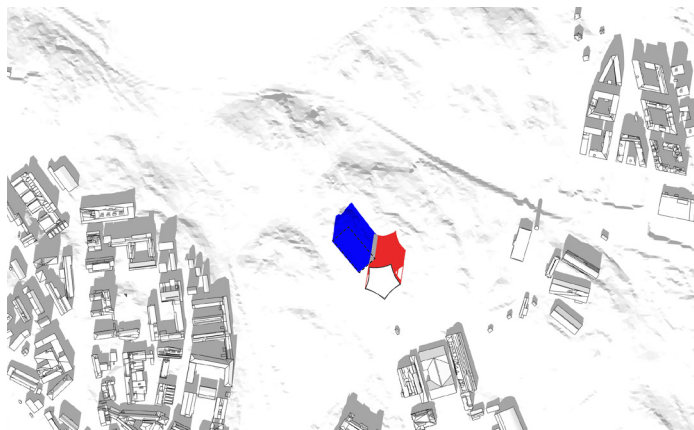


Kl. 20.00 - Skuggad area något längre än tidigare

Höstdagjämning 22/9



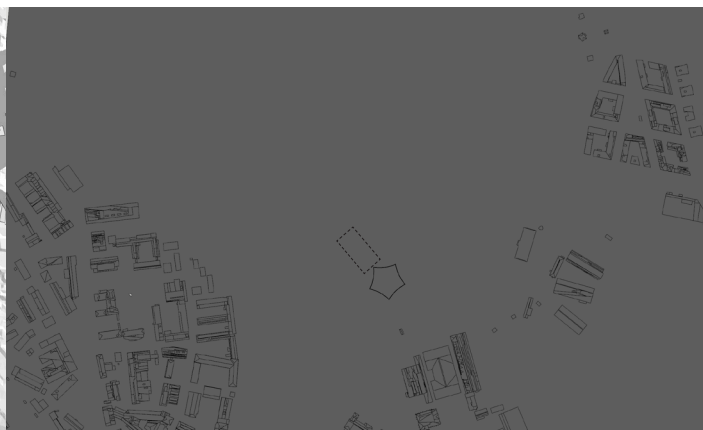
Kl. 09.00 - Skuggad area ungefär som tidigare



Kl. 12.00 - Skuggad area ungefär som tidigare



Kl. 15.00 - Skuggad area ungefär som tidigare



Kl. 18.00