

## KOMMENTARER

--- TOMTGRÄNS

\* Gårdsyta =  
Tomtarea - BYA

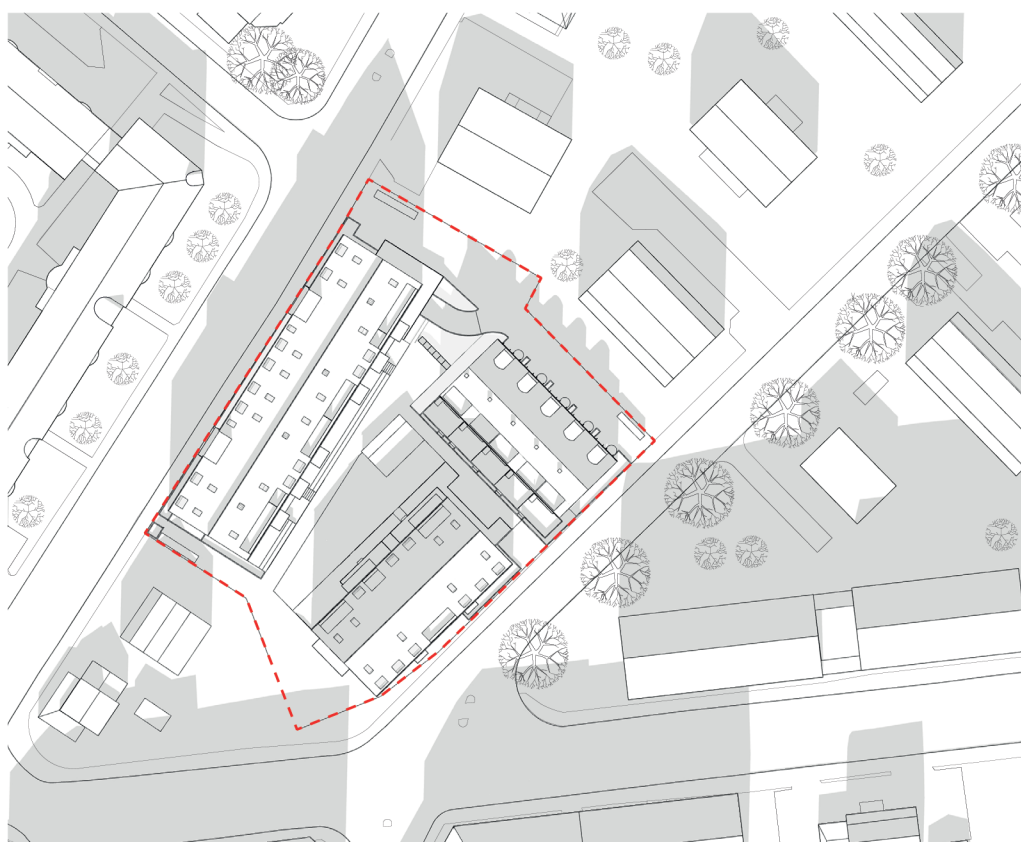
\* Skuggor av  
omgivande bygg-  
nader beaktas

\* 3D modell  
jutespränget är  
samrådsförslag  
2020.06.30



**20 MARS KLOCKAN 09:00**

37,3% solbelyst gårdsyta



**20 MARS KLOCKAN 12:00**

37,9% solbelyst gårdsyta

SOLSTUDIE KAVELBRON  
2022.11.15

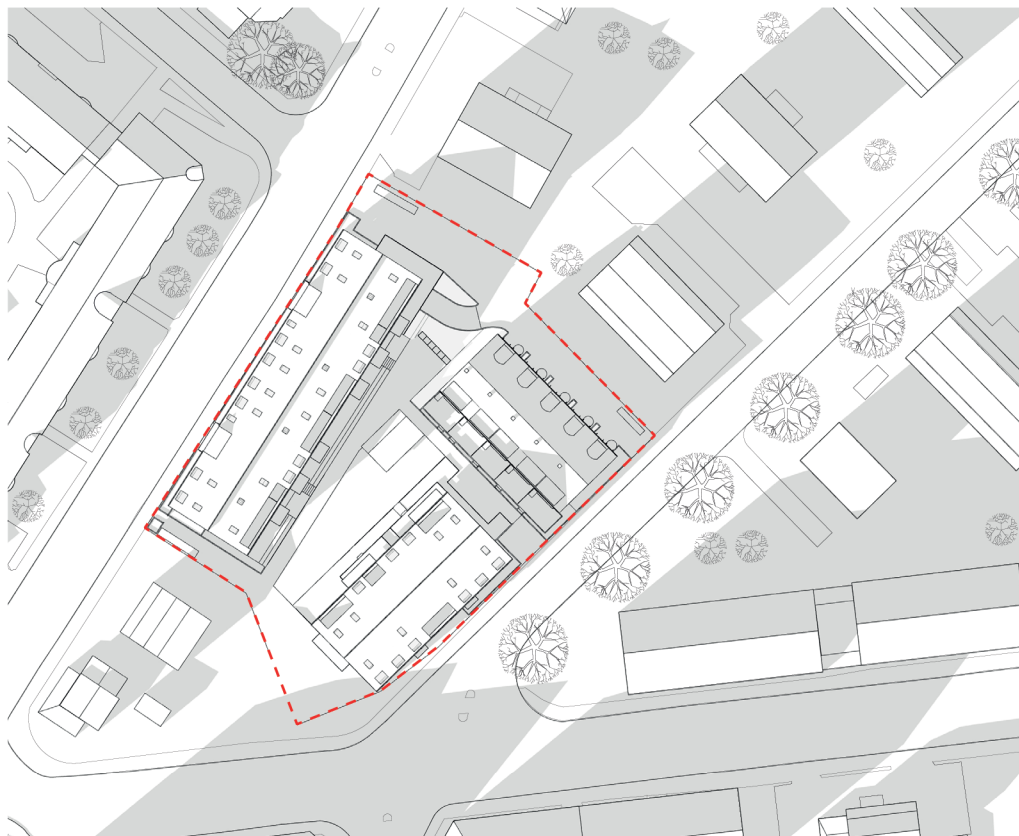
## KOMMENTARER

--- TOMTGRÄNS

\* Gårdsyta =  
Tomtarea - BYA

\* Skuggor av  
omgivande bygg-  
nader beaktas

\* 3D modell  
jutespränget är  
samrådsförslag  
2020.06.30



**20 MARS KLOCKAN 15:00**

40,4% solbelyst gårdsyta



**20 MARS KLOCKAN 18:00**

0% solbelyst gårdsyta

SOLSTUDIE KAVELBRON  
2022.11.15

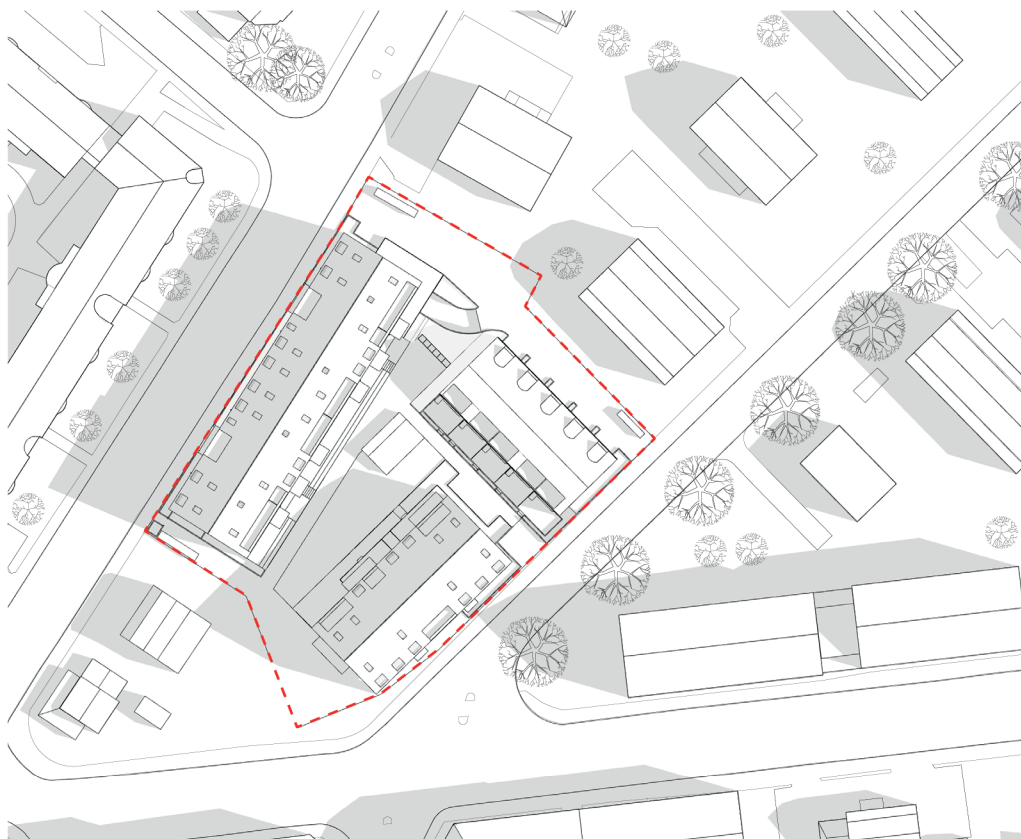
## KOMMENTARER

--- TOMTGRÄNS

\* Gårdsyta =  
Tomtarea - BYA

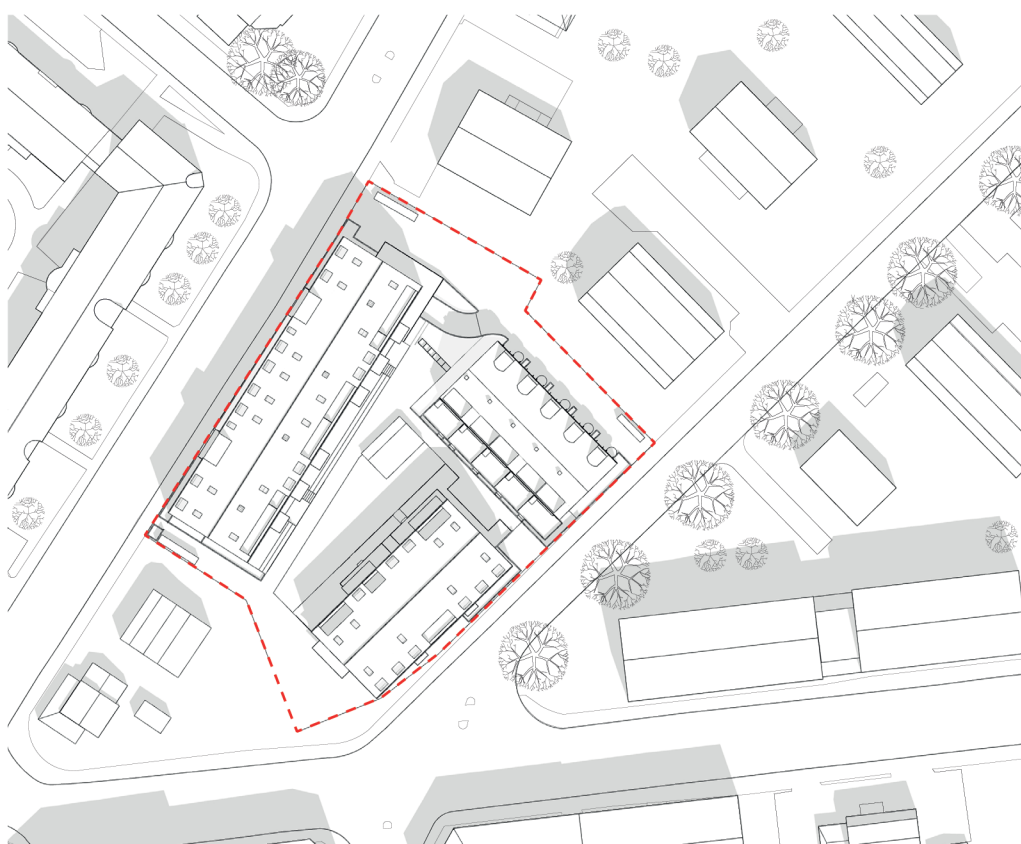
\* Skuggor av  
omgivande bygg-  
nader beaktas

\* 3D modell  
jutespränget är  
samrådsförslag  
2020.06.30



**20 JUNI KLOCKAN 09:00**

51,5% solbelyst gårdsyta



**20 JUNI KLOCKAN 12:00**

66,1% solbelyst gårdsyta

SOLSTUDIE KAVELBRON  
2022.11.15



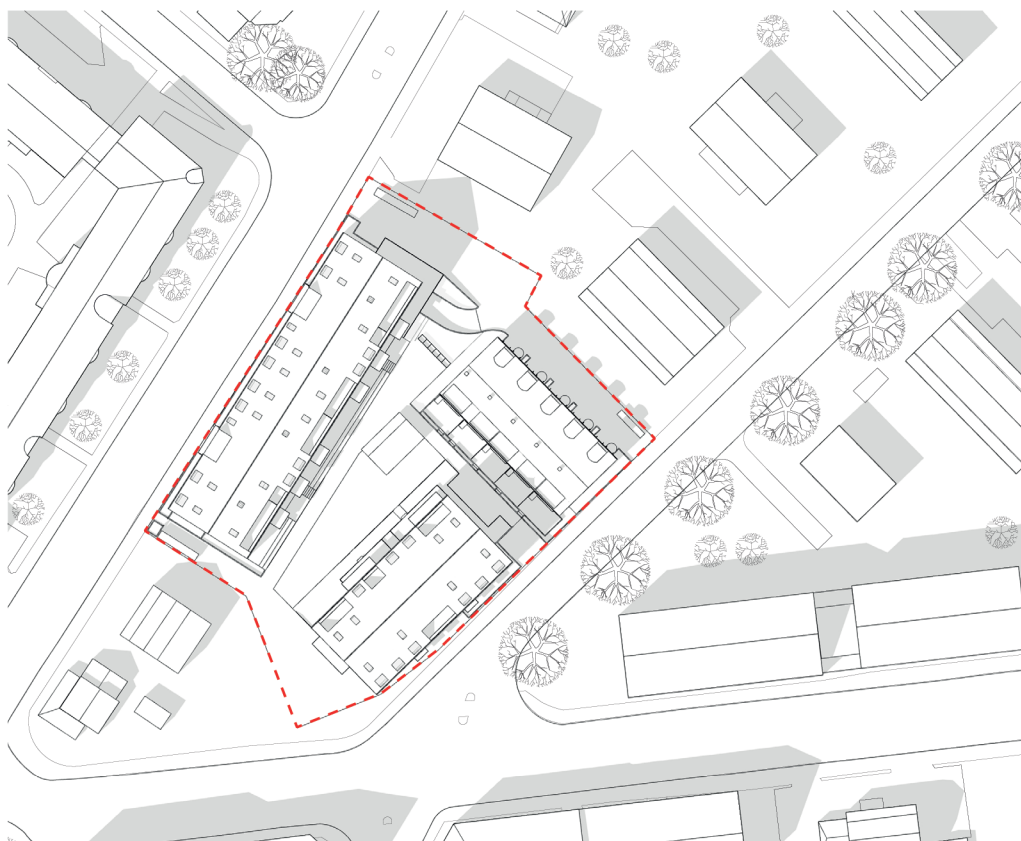
## KOMMENTARER

--- TOMTGRÄNS

\* Gårdsyta =  
Tomtarea - BYA

\* Skuggor av  
omgivande bygg-  
nader beaktas

\* 3D modell  
jutespränget är  
samrådsförslag  
2020.06.30



**20 JUNI KLOCKAN 15:00**

69,2% solbelyst gårdsyta



**20 JUNI KLOCKAN 18:00**

24% solbelyst gårdsyta

SOLSTUDIE KAVELBRON  
2022.11.15