

SKUGGSTUDIE

Metod och syfte.

Syftet med studien är att undersöka befintlig skuggbildning i jämförelse med den skuggbildning som uppstår i samband med ny bebyggelse enligt utvecklingsförslag.

Skuggstudien redovisar fyra dagar på året, vid fyra tidpunkter vardera - klockan 09.00, 12.00, 15.00 och 18.00.

Dagarna som visas är:

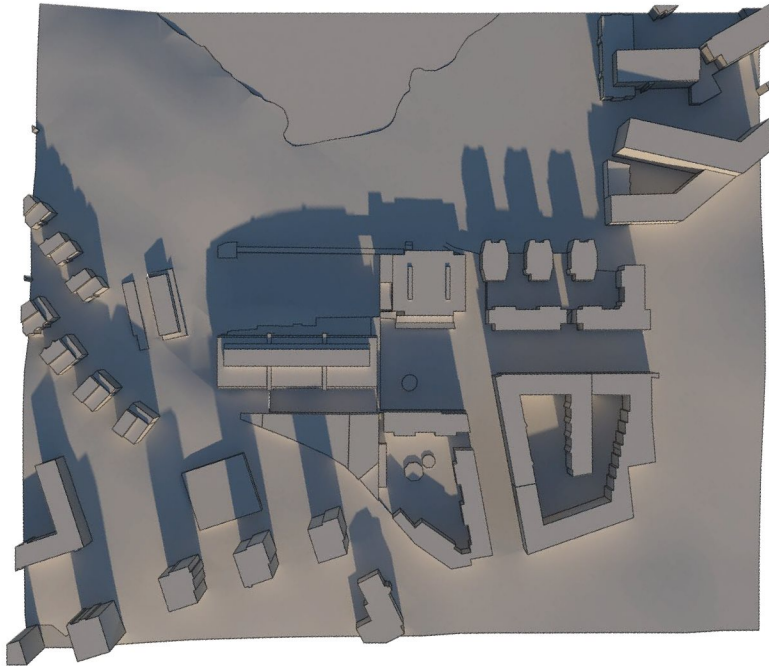
- vårdagjämning 20 mars
- sommarsolstånd den 21 juni
- höstdagjämning den 22 september
- vintersolstånd 21 dec.

Området är beläget i en dal och skuggas av ett berg från söder. Detta syns tydligt i vintersolståndet då solen inte når ner till det aktuella projektområdet, vare sig i befintlig situation eller i ett utvecklat förslag

Skuggstudien har utförts i programmet SketchUp 2020.

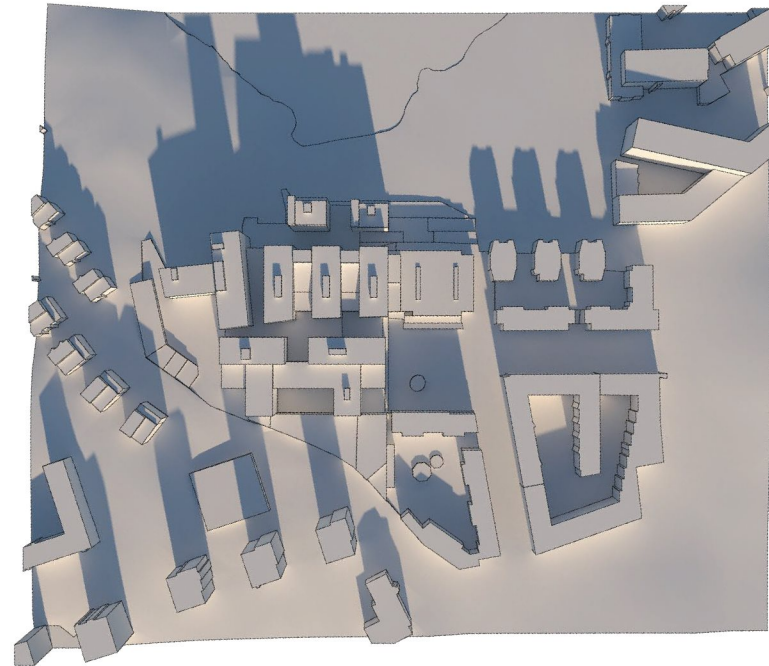


Liljeholmen sett från väster oktober 2020



BEFINTLIG SITUATION

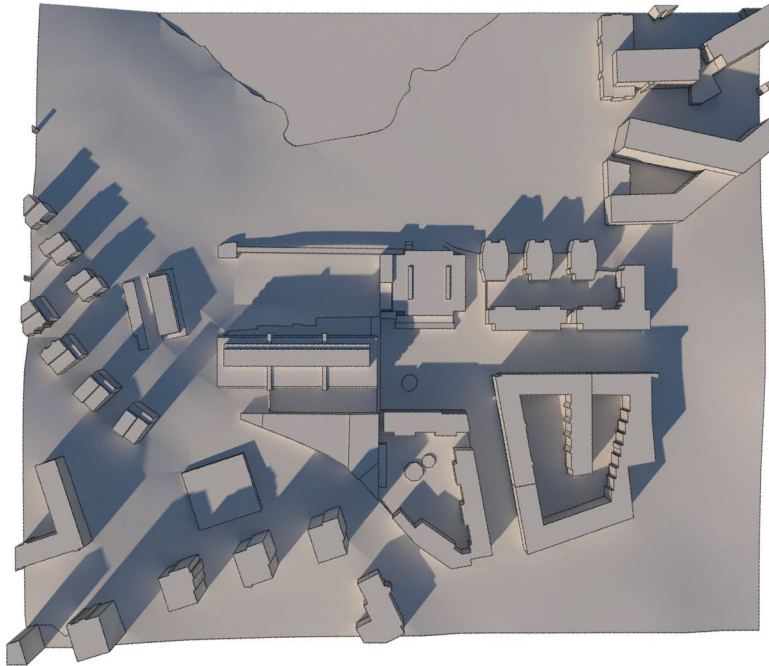
Vårdagjämning, 20 Mars. Kl: 09.00



FÖR PLANFÖRSLAGET

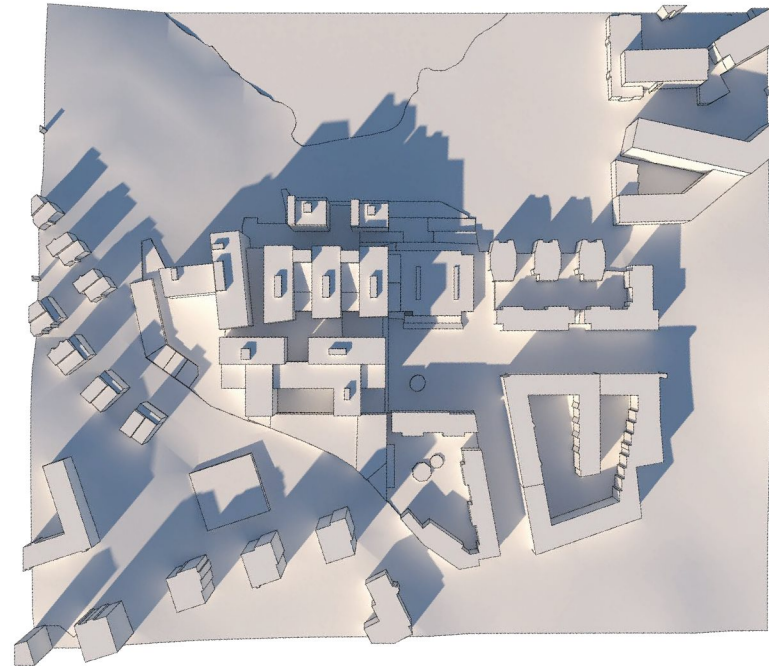
Vårdagjämning, 20 Mars. Kl: 09.00





BEFINTLIG SITUATION

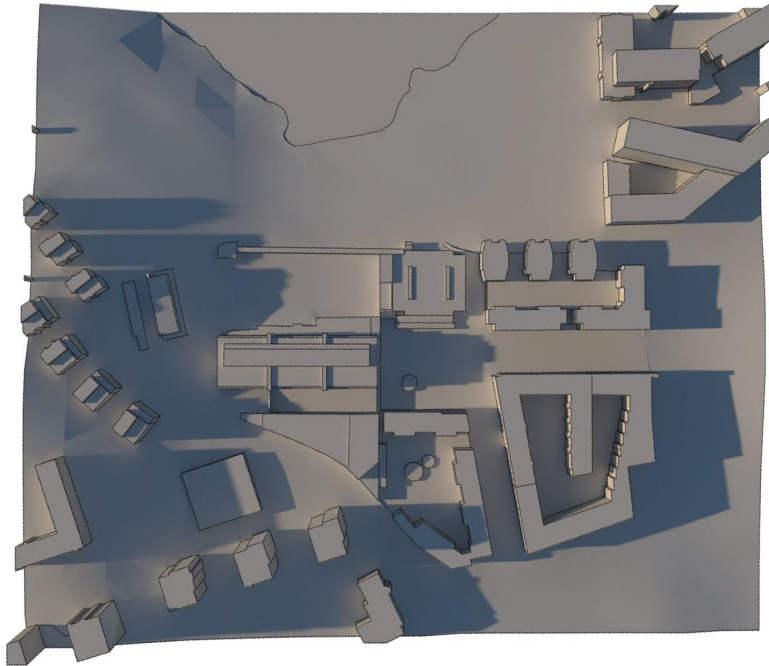
Vårdagjämning, 20 Mars. Kl: 12.00



FÖR PLANFÖRSLAGET

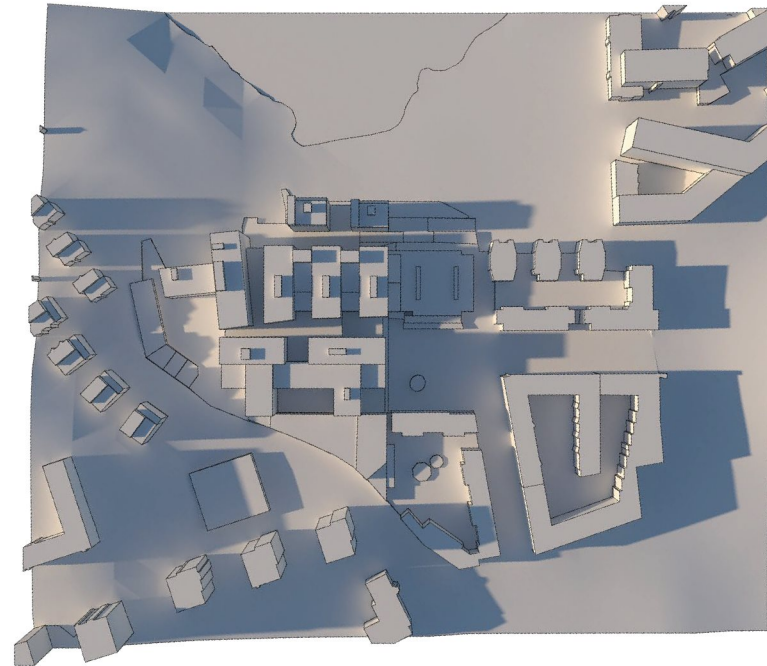
Vårdagjämning, 20 Mars. Kl: 12.00





BEFINTLIG SITUATION

Vårdagjämning, 20 Mars. Kl: 15.00



FÖR PLANFÖRSLAGET

Vårdagjämning, 20 Mars. Kl: 15.00





BEFINTLIG SITUATION

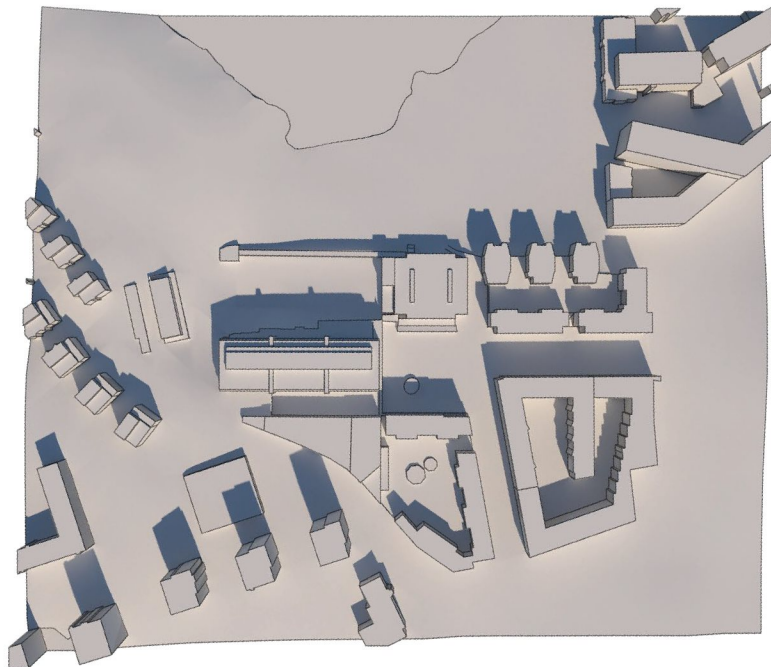
Vårdagjämning, 20 Mars. Kl: 18.00



FÖR PLANFÖRSLAGET

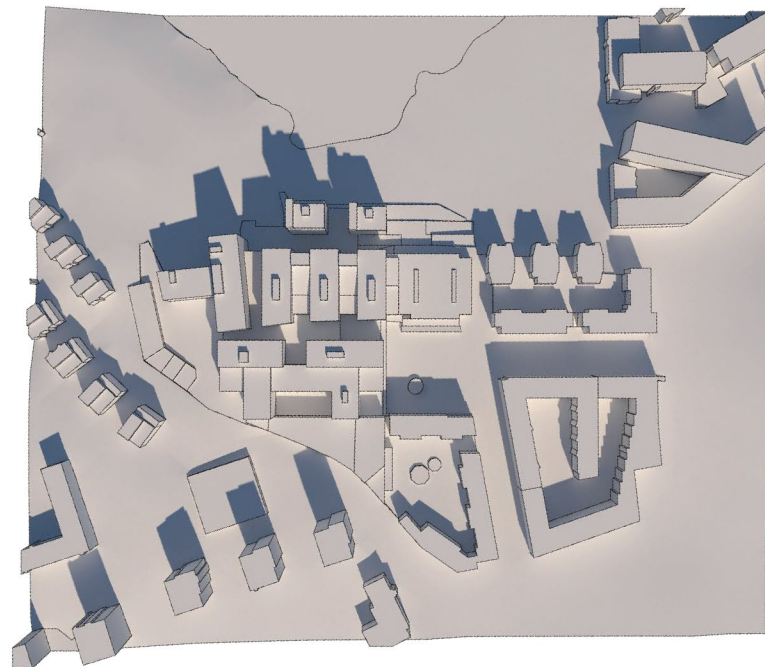
Vårdagjämning, 20 Mars. Kl: 18.00





BEFINTLIG SITUATION

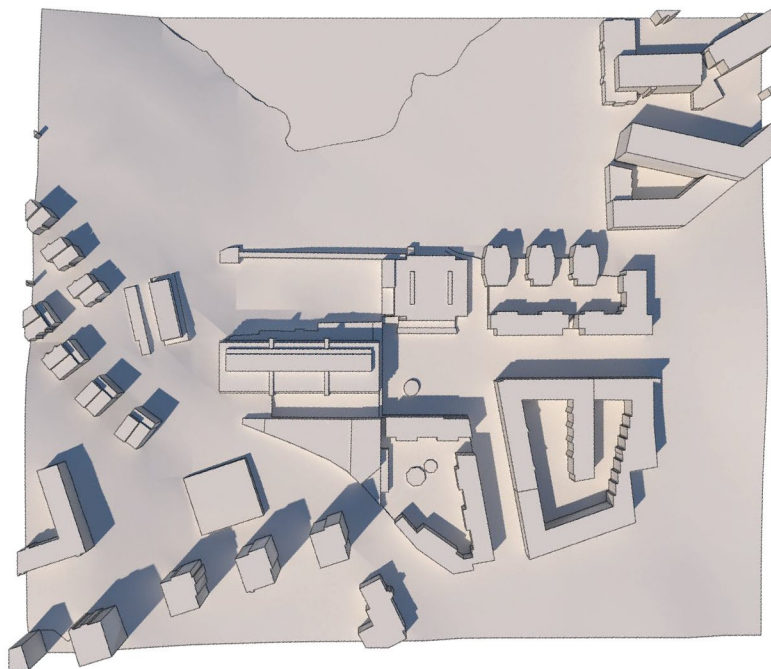
Sommarsolstånd, 20 Juni. Kl: 09.00



FÖR PLANFÖRSLAGET

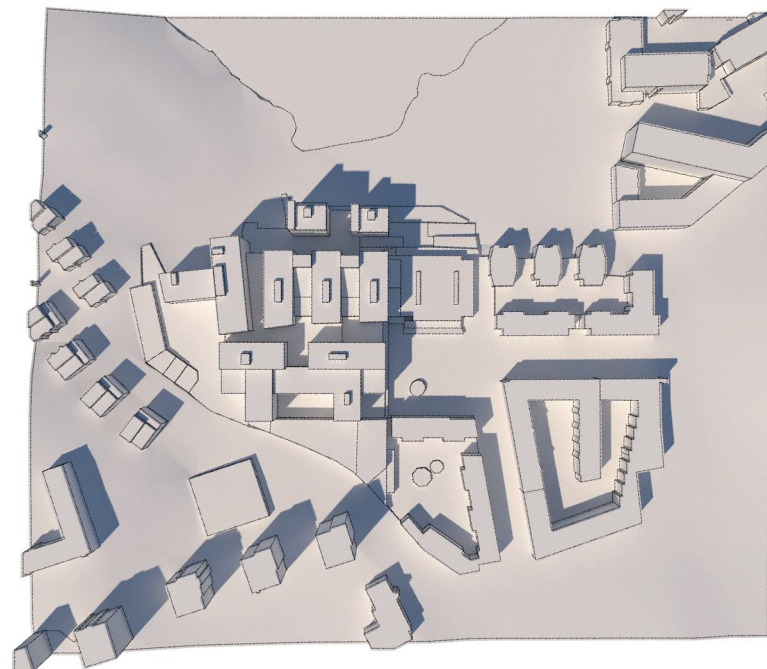
Sommarsolstånd, 20 Juni. Kl: 09.00





BEFINTLIG SITUATION

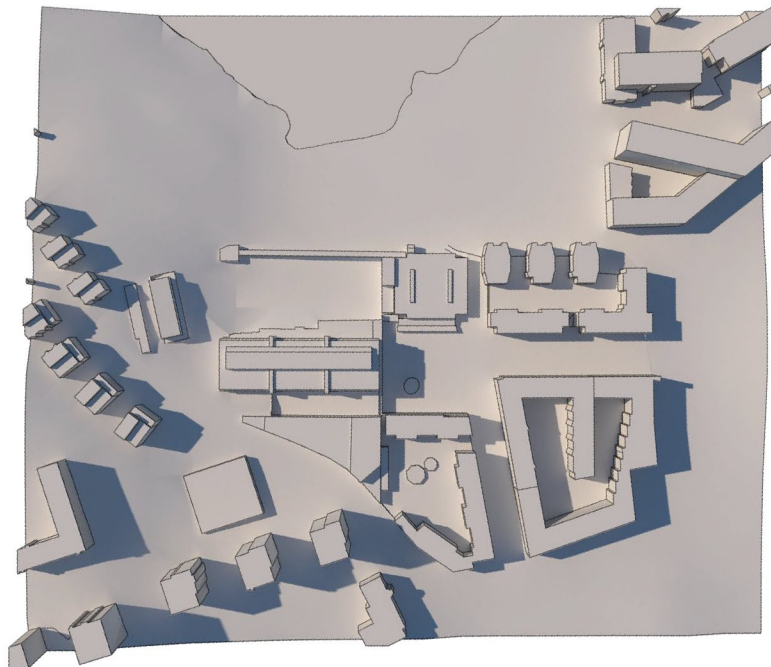
Sommarsolstånd, 20 Juni. Kl: 12.00



FÖR PLANFÖRSLAGET

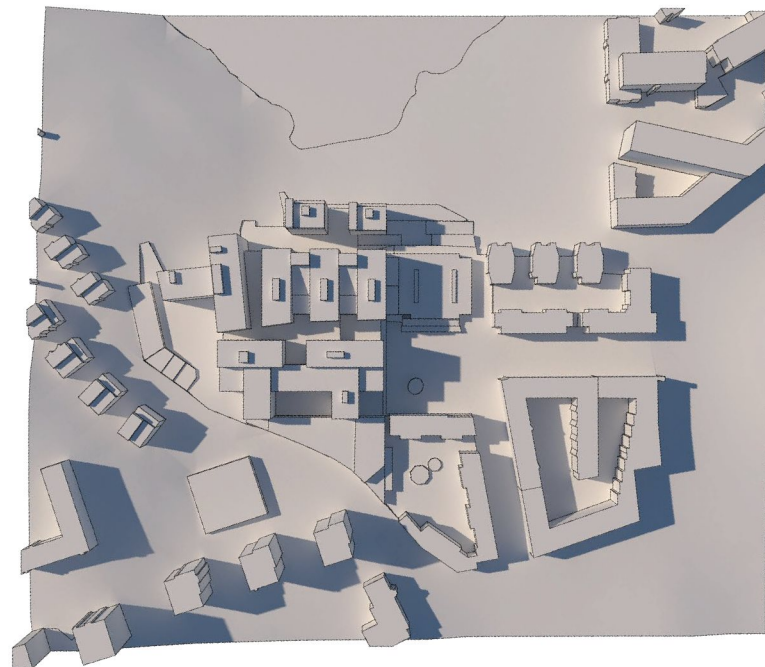
Sommarsolstånd, 20 Juni. Kl: 12.00





BEFINTLIG SITUATION

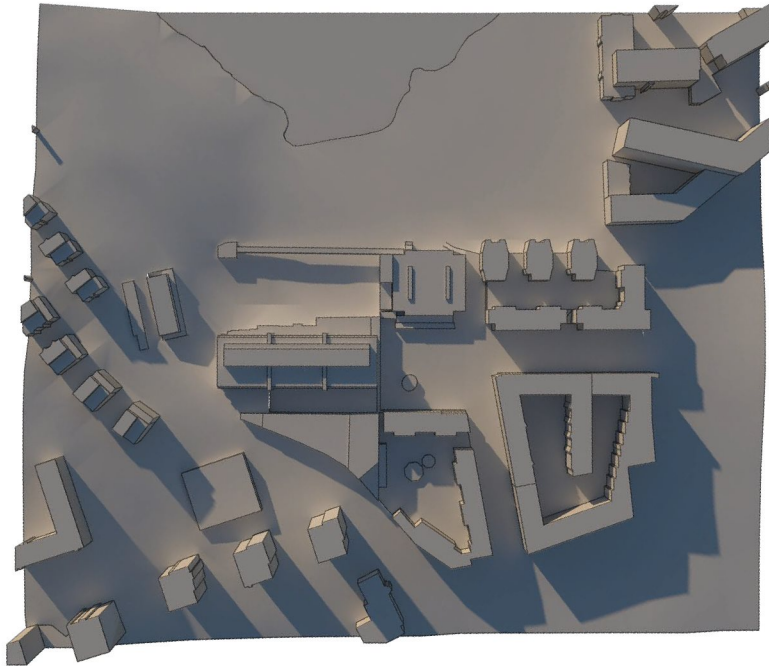
Sommarsolstånd, 20 Juni. Kl: 15.00



FÖR PLANFÖRSLAGET

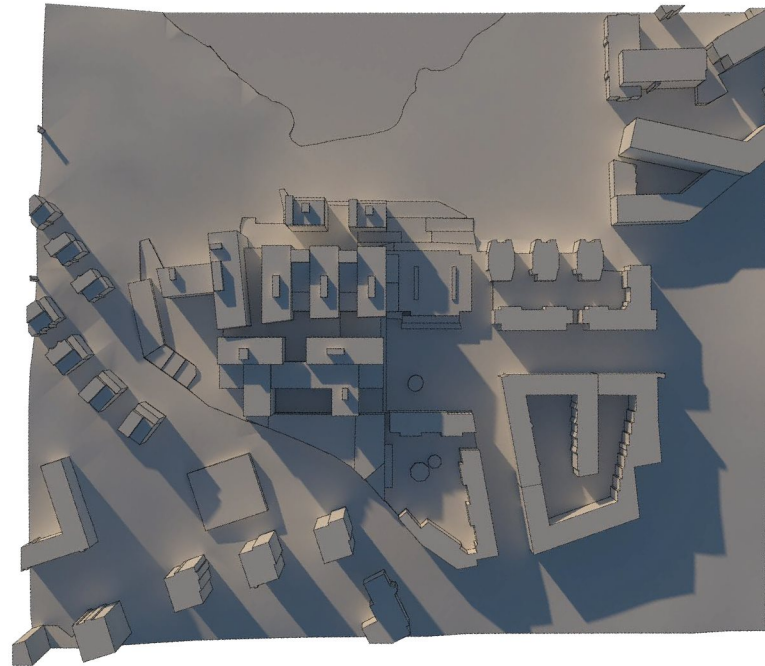
Sommarsolstånd, 20 Juni. Kl: 15.00





BEFINTLIG SITUATION

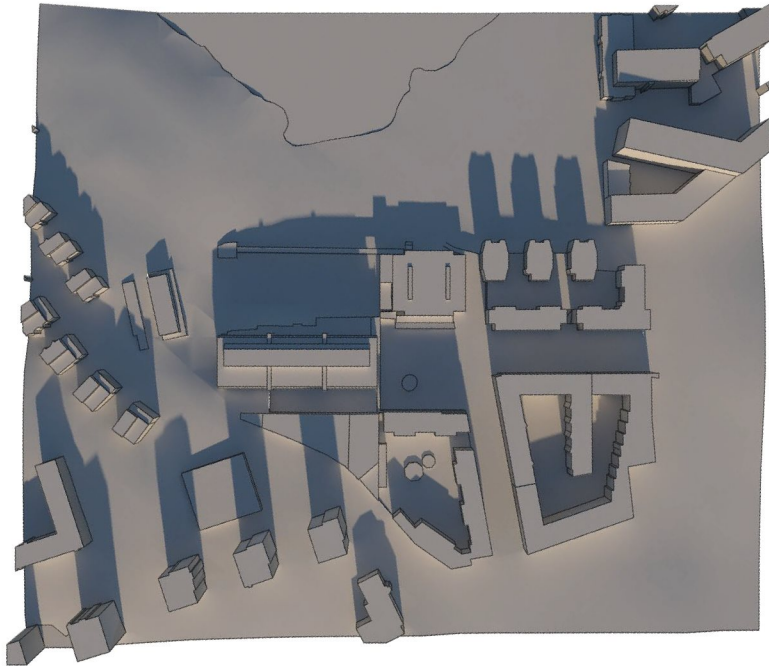
Sommarsolstånd, 20 Juni. Kl: 18.00



FÖR PLANFÖRSLAGET

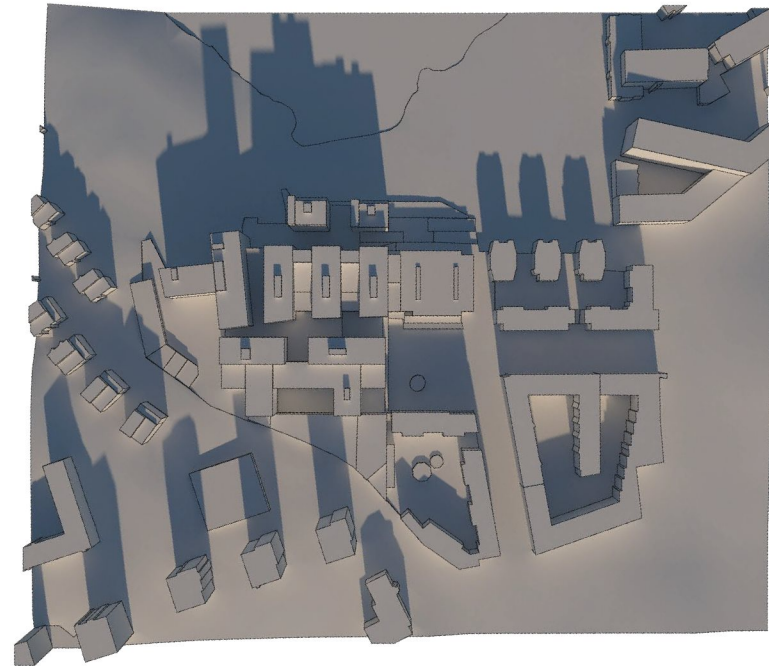
Sommarsolstånd, 20 Juni. Kl: 18.00





BEFINTLIG SITUATION

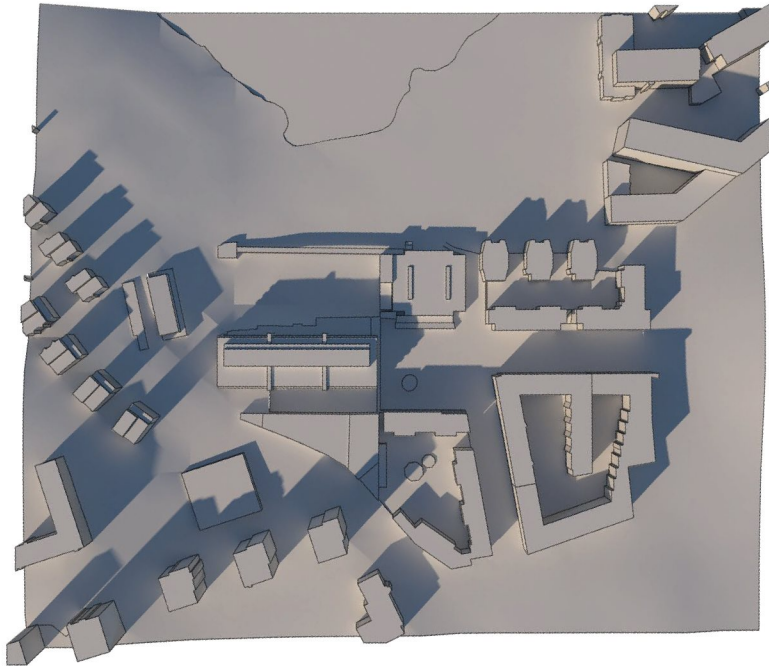
Höstdagjämning, 22 September. Kl: 09.00



FÖR PLANFÖRSLAGET

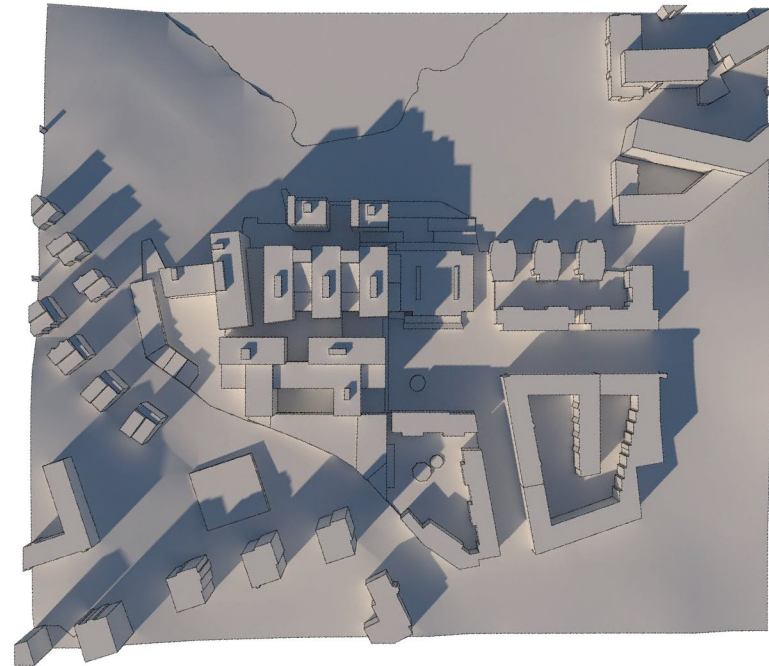
Höstdagjämning, 22 September. Kl: 09.00





BEFINTLIG SITUATION

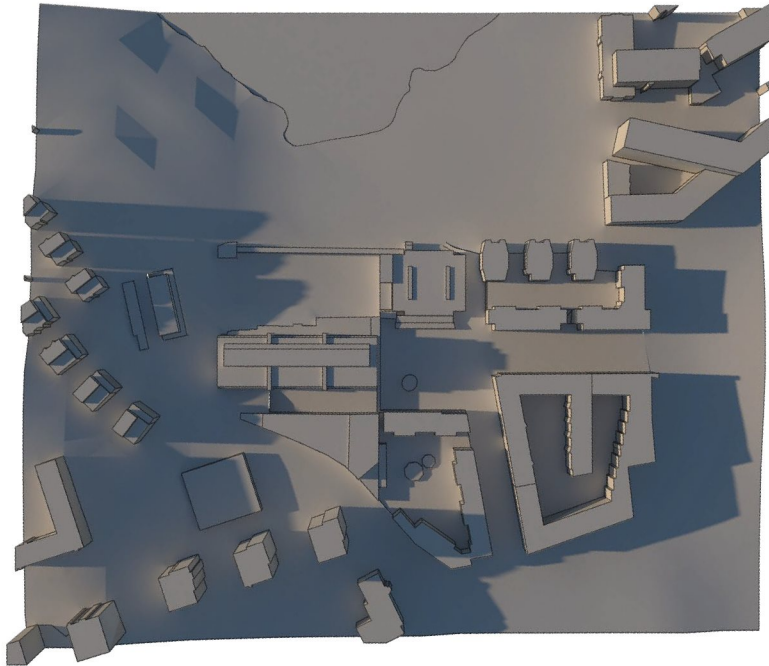
Höstdagjämning, 22 September. Kl: 12.00



FÖR PLANFÖRSLAGET

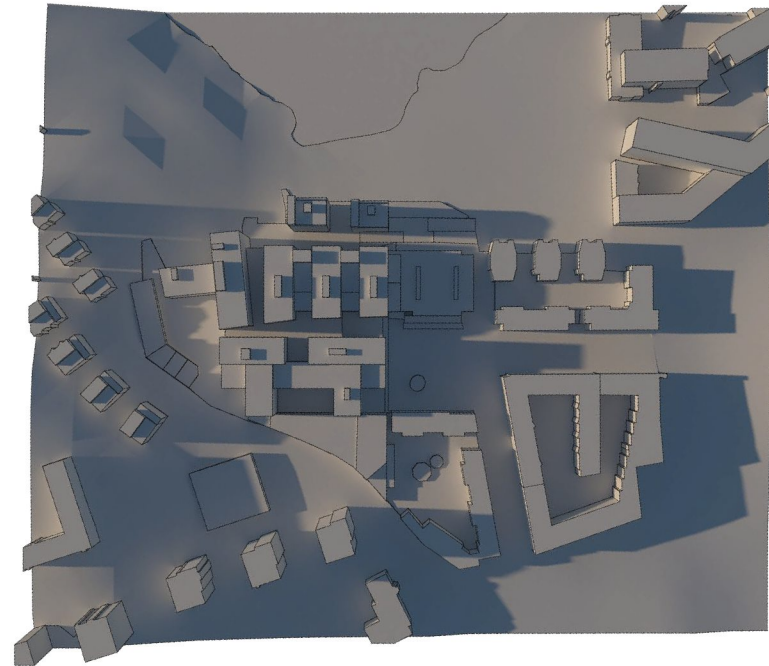
Höstdagjämning, 22 September. Kl: 12.00





BEFINTLIG SITUATION

Höstdagjämning, 22 September. Kl: 15.00



FÖR PLANFÖRSLAGET

Höstdagjämning, 22 September. Kl: 15.00





BEFINTLIG SITUATION

Höstdagjämning, 22 September. Kl: 18.00



FÖR PLANFÖRSLAGET

Höstdagjämning, 22 September. Kl: 18.00





BEFINTLIG SITUATION

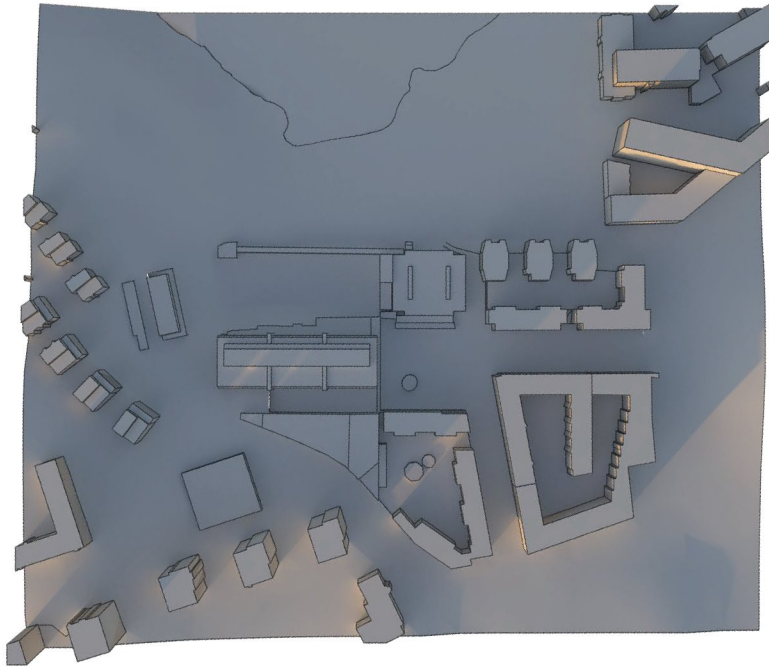
Vintersolstånd 21 December. Kl. 09.00



FÖR PLANFÖRSLAGET

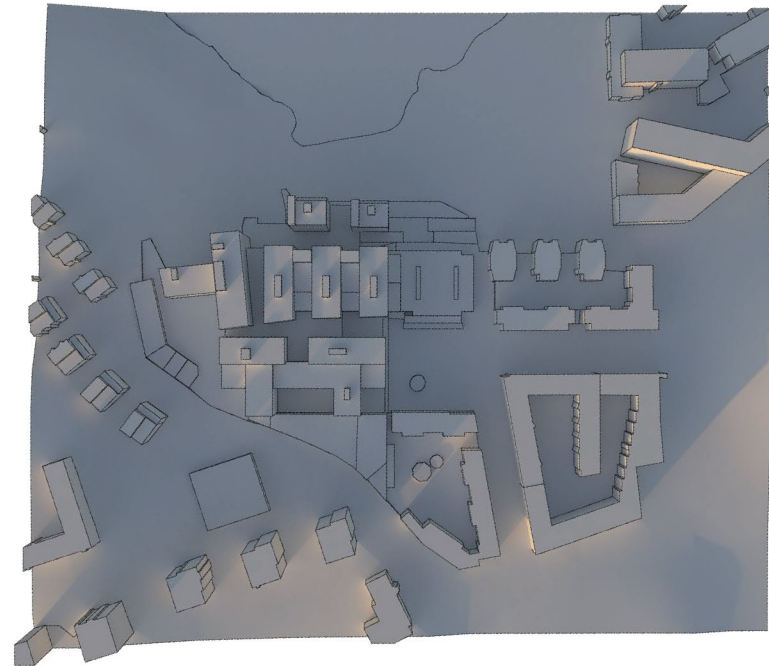
Vintersolstånd 21 December. Kl. 09.00





BEFINTLIG SITUATION

Vintersolstånd 21 December. Kl. 12.00



FÖR PLANFÖRSLAGET

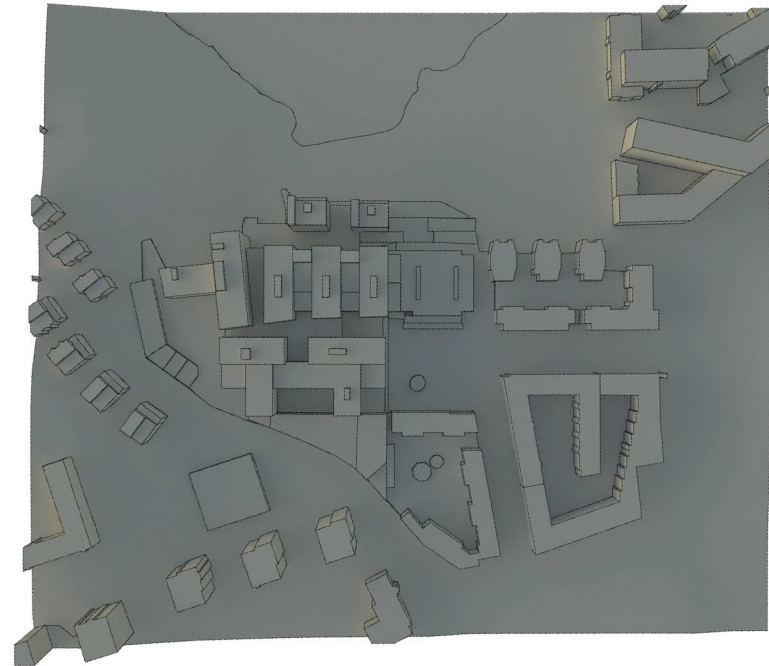
Vintersolstånd 21 December. Kl. 12.00





BEFINTLIG SITUATION

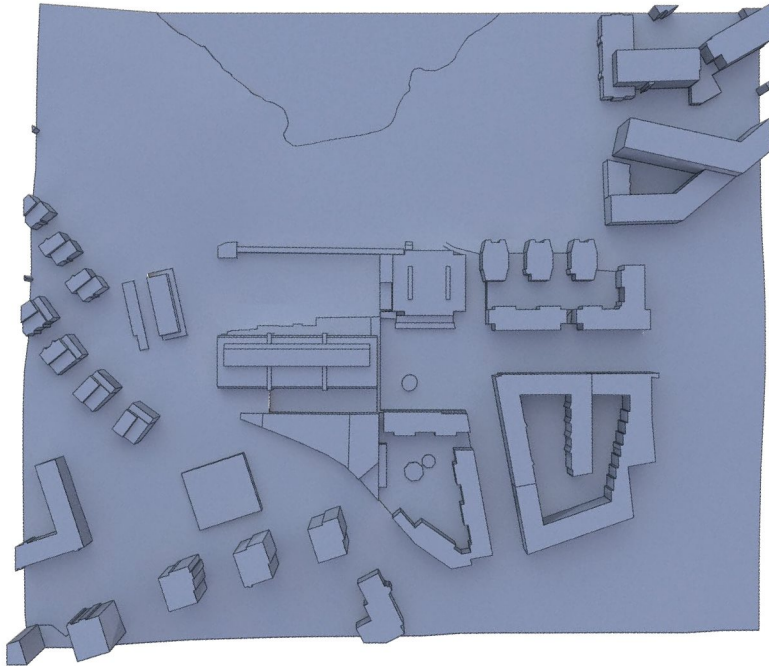
Vintersolstånd 21 December. Kl. 15.00



FÖR PLANFÖRSLAGET

Vintersolstånd 21 December. Kl. 15.00





BEFINTLIG SITUATION

Vintersolstånd 21 December. Kl. 18.00



FÖR PLANFÖRSLAGET

Vintersolstånd 21 December. Kl. 18.00

