

Inkom till Stockholms stadsbyggnadskontor - 2018-04-24, Dnr 2016-15389



Sektion B-B

Mälaräng 2018-04-16

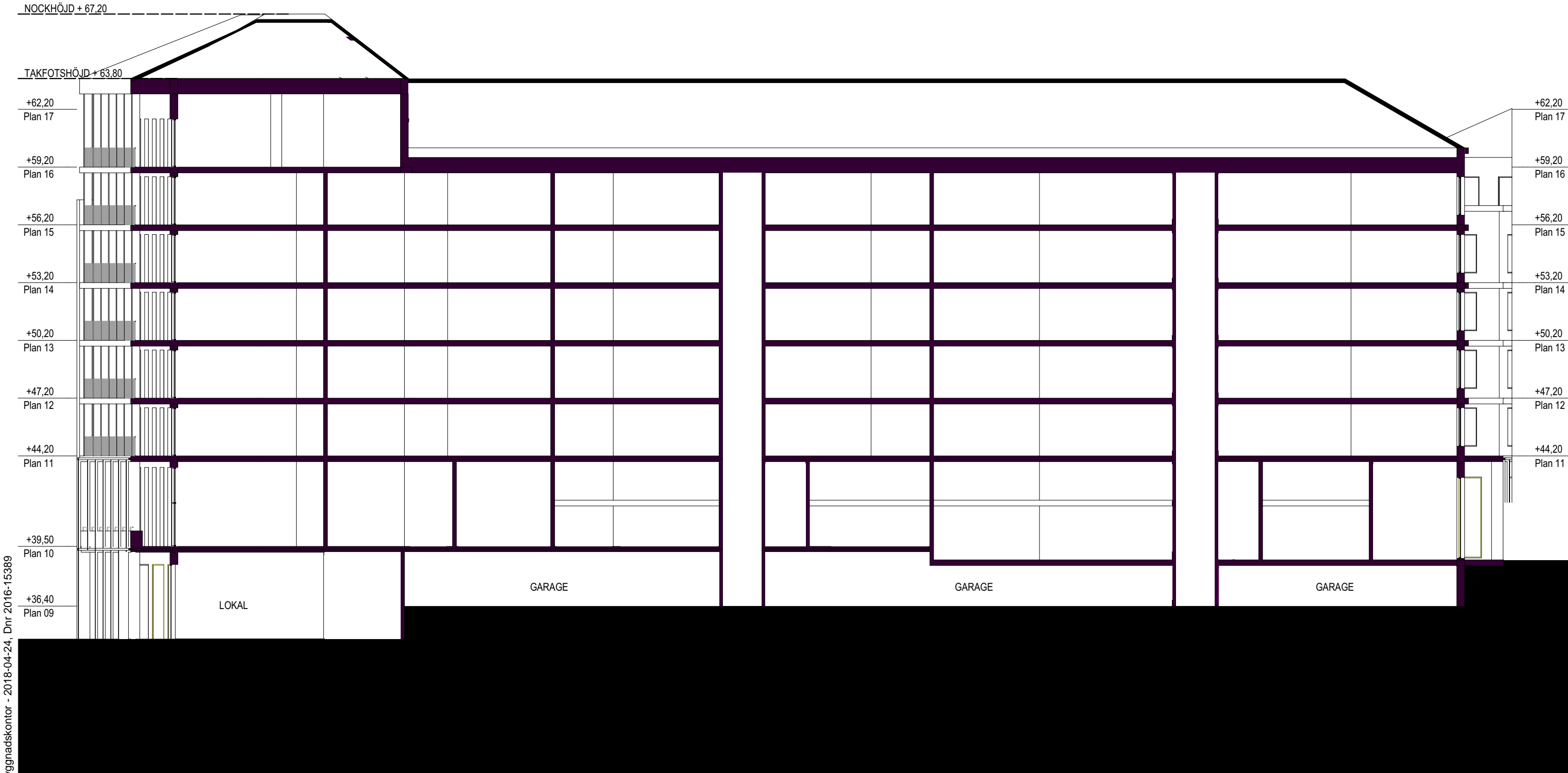
0 5M 25M  
FORMAT A3 SKALA 1:500



STORSTADEN  
BOSTAD

VERA

Inkom till Stockholms stadsbyggnadskontor - 2018-04-24, Dnr 2016-15389



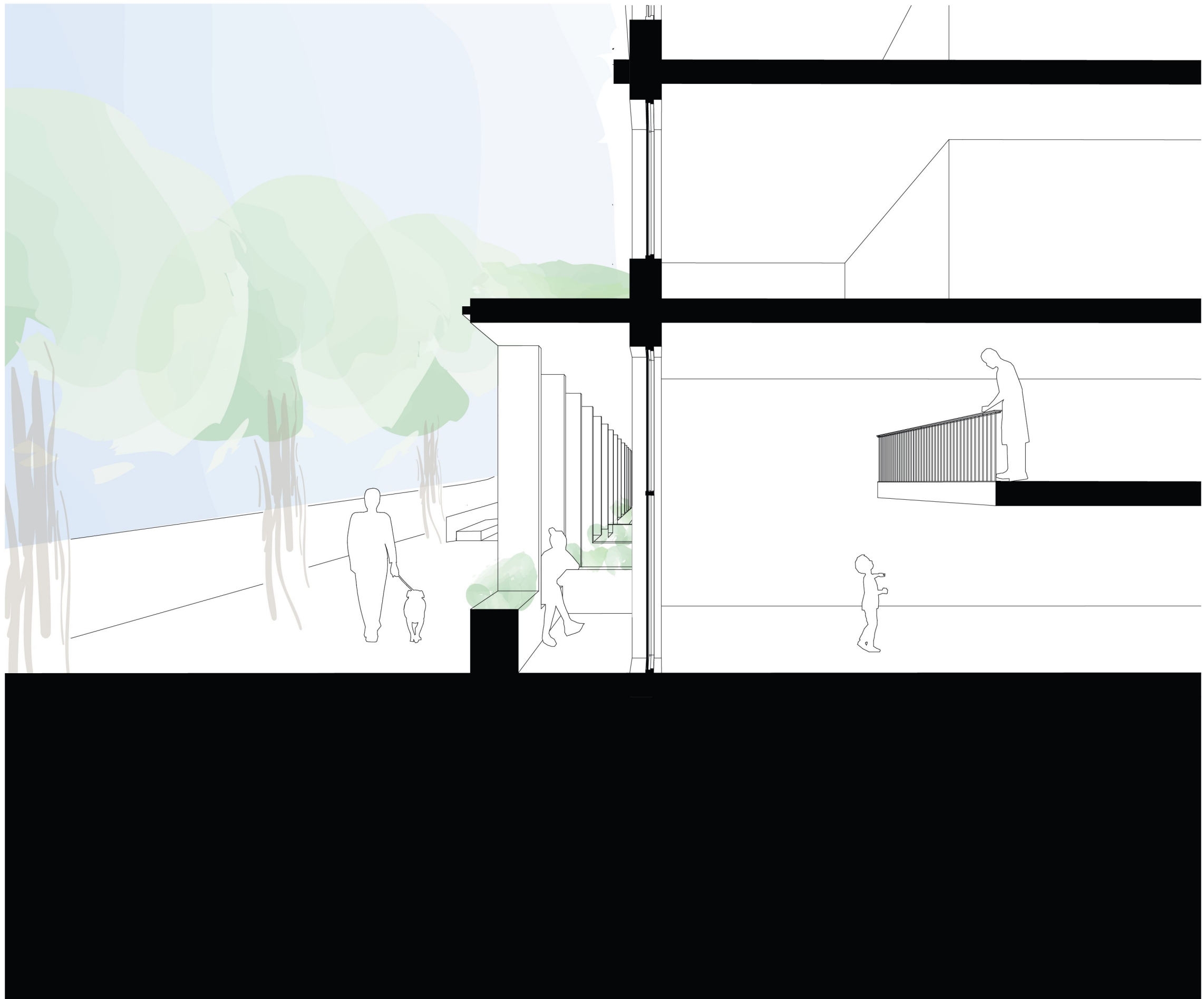
Sektion C-C

Mälaräng 2018-04-16

STORSTADEN  
BOSTAD

VERA











Vy torgbildning

Mäläräng

2018-04-16

**STORSTADEN**  
BOSTAD

**VERA**







Lamellhuset	
Ljus BTA	KVM
Plan 09	150
Plan 10	911
Plan 11	911
Plan 12	911
Plan 13	911
Plan 14	911
Plan 15	911
Plan 16	230
5 846	
LOA	KVM
Plan 09	135
Plan 10	51
186	
LGH antal	72 st
Punkthuset	
Ljus BTA	KVM
Plan 09	-
Plan 10	560
Plan 11	560
Plan 12	560
Plan 13	560
Plan 14	560
Plan 15	335
Plan 16	-
3 135	
LOA	KVM
Plan 09	-
Plan 10	190
190	
LGH antal	39 st
Totalt	
Ljus BTA	8981 kvm
LOA	376 kvm
LGH	111 st
Bilplatser	46 st
Cyklar	280 st

Koncept och gestaltungsbeskrivning

Konceptet utgår från ambitionerna att skapa en tydlig entré till Mälaräng, binda samman Hantverksgången med den befintliga bebyggelsen i Bredäng och skapa ett omsorgsfullt gestaltat torg. För att uppnå det har vi accentuerat hörnet mot Hantverksgången med ett tornmotiv, bundit samman volymerna med en arkad och gett punkthuset en rundad form som omsluter torget. Fasadgestaltningen utgår från klassisk stenstadsarkitektur. Sockelvåningen artikuleras genom höjd, färg och detaljeringsgrad, fönstersättningen är regelbunden och taklandskapet ger volymerna ett tydligt avslut. Byggnaderna har gestaltats som två samhörande volymer, samtidigt som de, på ett välavvägt sätt, varierats. Arkaden längs Bredängsvägen växer upp i en öppen loggia vid stadstrappan och löper vidare över hörnet mot Hantverksgången och E4:an. Loggian skapar uteplatser i söderläge som inte endast är en tillgång för de boende, utan behövs för att dämpa bullret från motorvägen mot lägenheterna innanför. Variationen stärks då fasadkulören varierar mellan sockeln och ovanpåliggande våningar. I dagsläget tänker vi oss sockeln i en varmgrå ton som ges av ett hårdgjort material såsom sten eller betong. Våningarna ovanför är i puts. Kulören innanför loggian är något ljusare än sockelvåningens gråa kulör, medan lamellen och punkthuset har en klassisk varmgul kulör som är vanligt förekommande i Stockholm.

Sockeln

Arkaden utgör gatuplanslägenheternas och butikernas förgårdsmark, vilket aktiverar stadsrummet. På Bredängsvägen avskiljs privata uteplatser och gatan med låga murar som innehåller blomlådor och bänknischer. Murarnas höjd anpassas så att rummet innanför upplevs privat samtidigt som de inte blir avskärmande, utan snarare ger gaturummet en förfinad rytm och detaljeringsgrad. Arkaden ger butikerna möjlighet att väderskyddat växa ut i stadsrummet. Arkaden sträcker sig från lamellens kortsida och in i punkthuset, vilket gör att motivet övergår från att vara fristående till att inkorporeras i fasaden. Pelarna blir pilastrar som ligger mellan fönsterpartierna och taket bildar en gördel som accentuerar sockeln. Mellan de två volymerna bildar arkaden en portik till innergården. Portiken markerar var det offentliga rummet övergår att bli privat innergård samtidigt som mötet behålls öppet. Samtliga lägenheter i sockelvåningen är entresolerade. Entresolplanet ger de boende möjlighet att driva företag i lägenheten samtidigt som en del är privat. De ger även flexiblere planlösningar och större lägenheter på mindre yta. Entréerna till sockellägenheterna är via ett gemensamt trapphus, då detta möjliggör privata uteplatser mot gatan.

Tillgänglighet

Sopsugen är belägen inom 30 meter från varje trapphusentré på gårdssidan. Då sopsugskanalen löper på punkthusets västra sida har vi lagt sopsugsnedkasten utanför garaget, vilket är effektivare både ur bygg och miljöaspekter. Entrén till torndelen tillgängliggörs då arkaden sträcker sig ovan trappen ned mot Hantverksgången. Gatans lutning tas upp i lamellhuset genom att bjälklaget är beläget på två olika nivåer. Samtliga entréer mot gata och gård görs tillgängliga. Handikapparkeringsplatser förbereds i garaget. Alla trapphus ansluter till garageplanet och är tillgängliga.