

# MÄLARÄNG SKOLA F-9

2017-08-15



Koncept- och  
gestaltungsbeschreibung

Inledning.

Mellan Mälarhöjden och Bredäng i sydvästra Stockholm planeras ett nytt område - Mälaräng. Tanken är att området ska förbättra kopplingarna mellan de båda stadsdelarna. Mälaräng är ett av de största av totalt åtta bostadsområden som planeras i Bredäng, Sättra, Skärholmen och Vårberg och som ingår i den större plan med över 4000 nya bostäder med benämningen Fokus Skärholmen. Byggplanerna är del av ett pilotprojekt som är tänkt att minska både bostadsbrist och segregation. I delområde Mälaräng föreslås en ny skola längs Slättgårdsvägen för att möta stadsdelens framtida behov av elevplatser. Detaljplanen för den nya skolan medger en skolbyggnad med plats för cirka 900 elever, från förskoleklass till årskurs nio. I dagsläget planeras för en skola med tre paralleller, dvs. tre klasser i varje årskurs.

Skolan i ekbacken.

Den nya skolan placeras på en tomt som i dag inrymmer Slättgårdens förskola. Denna huserar dels i en permanent byggnad från 1980, dels i tillfälliga baracker mot Slättgårdsvägen och i planförslaget förutsätts att dessa rivs och ersätts med en skolbyggnad på ungefär samma plats. Tomten utgör en förlängning av ett större område naturmark som sträcker sig längs Bredängsvägen ner mot Slättgårdsvägen. Tomten gränsar i norr mot Mälarhöjdens villabebyggelse, i sydost mot Slättgårdsvägen och flerbostadsbebyggelse från 1980-talet. I söder och väster tar naturmarken vid. Söder om tomten ligger också ett torp från 1700-talet, Slättens gård. Ytterligare längre ner mot trafikplats

Bredäng breder en stor gräsyta ut sig – en potentiell yta för fysiska aktiviteter av olika slag.

Tomtens centrala delar, mot Slättgårdsvägen, är relativt plan och med få träd. Runt denna plana yta reser sig terrängen och övergår i en mer kuperad naturmarksslutning med fullvuxna träd, främst tall och ek; i söder mer tall och i norr mer ek. Den särskilt fina ekbacken i norr avskärmar tomten från intilliggande villaområde.

I arbetet med skolan har ambitionen varit att bevara platsens parkkaraktär och kopplingarna till intilliggande naturmark. Så mycket som möjligt av den befintliga vegetationen och den kuperade terrängen bevaras. Skolgården blir en inbjudande plats att vistas på och öppnar sig mot naturmarken runt omkring. Naturmarken blir en förlängning av skolgården, som i sin tur utformas som en del av naturmarken. Det bidrar till att skapa en varierad och karaktärsfull skolgård. På skolgården finns plats för lek av olika slag, vistelse samt ytor för flexibel användning. Skolgårdens friyta kompletteras av tillgången till naturmarken intill. Naturmarken kommer att kunna användas för mer ytkrävande lek och kanske som samlingsplatser för pedagogisk verksamhet. Skolgården kommer att vara tillgänglig för allmänheten efter skoltid.

Byggnaden.

Skolan planeras inrymma 900 elever i årskurserna F till nio. Utformningen handlar om att gestalta mötet mellan naturmark och byggnad. Förslaget låter platsens vegetation och topografi forma den yttre konturen, byggnaden får en triangelformad plan med mjukt rundade hörn. Formen saknar i det närmaste hörn och

baksidor och man på ett ledigt sätt röra sig runt byggnaden, den förstärker kopplingen till naturmarken. Istället för att omfamna eller avgränsa ett parkrum låter byggnaden naturmarken flöda fritt runt omkring sig. Samtidigt gör formen att den relativt stora byggnaden framstår som mindre än den egentligen är, den ”rinner undan” för betraktarens blick. Byggnadens signalerar en mjukhet och ger skolan en egen avslutad form mellan villabebyggelse i norr och Slättens gård i söder. Byggnaden placeras tätt intill Slättgårdsvägen för att spara på skolgårdyta och etablerar på så sätt en mer urban situation mot gatan med ett mer intimt gaturum.

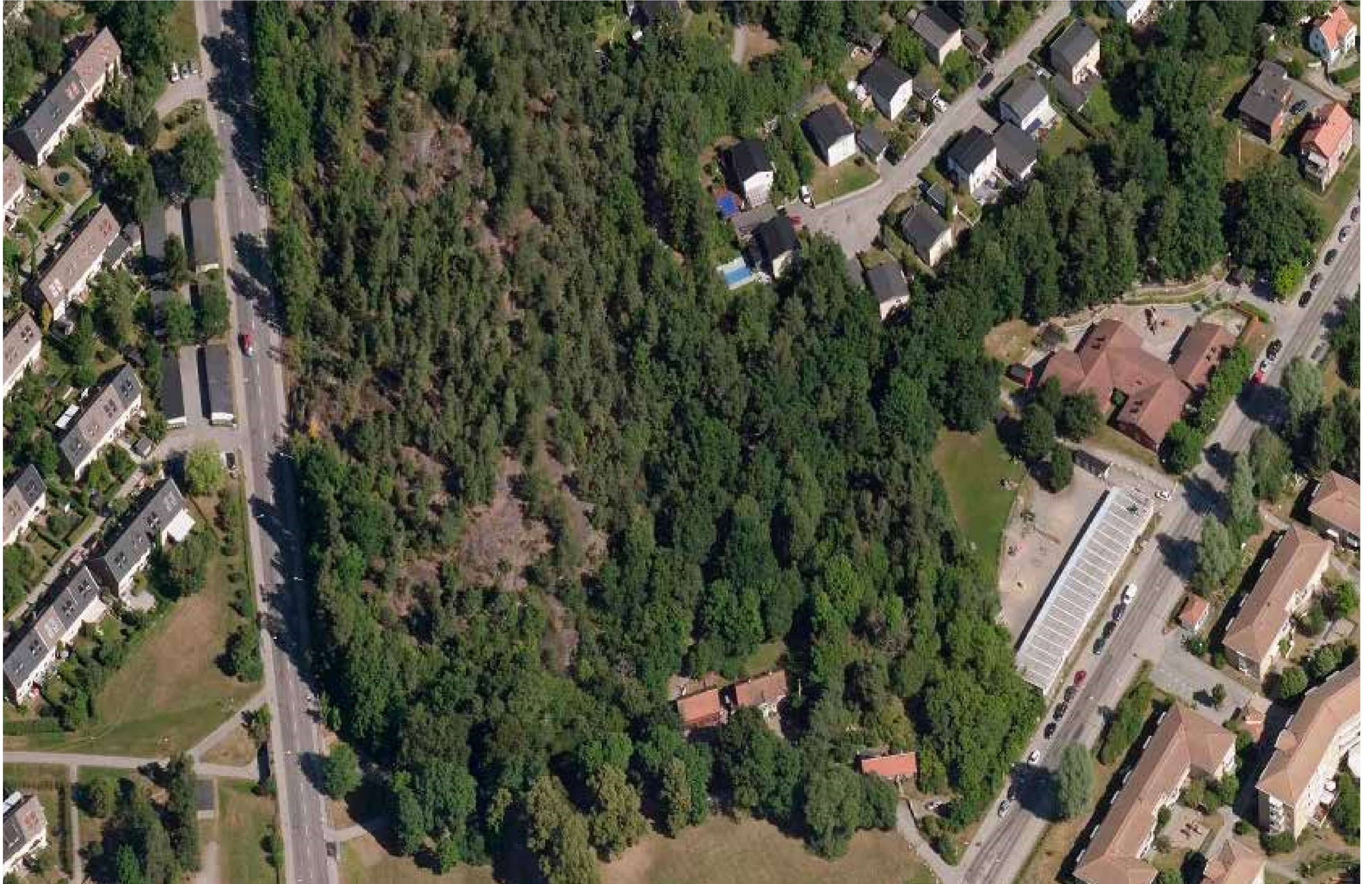




















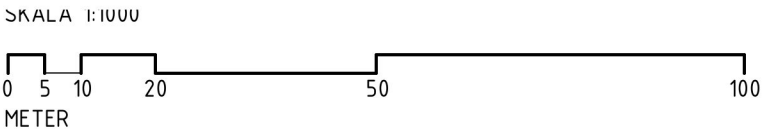
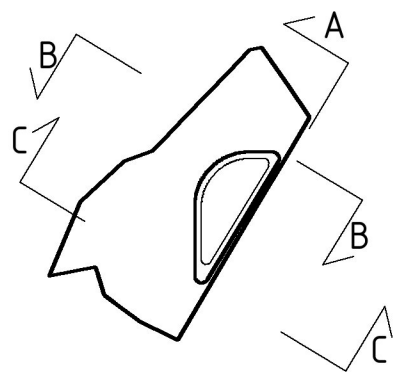
ELEVATION A MOT SYDÖST (MOT SLÄTTGÅRDSVÄGEN)



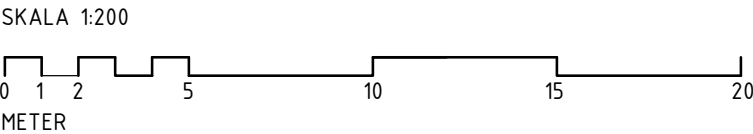
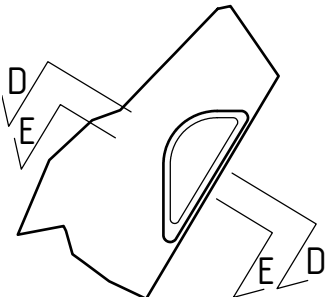
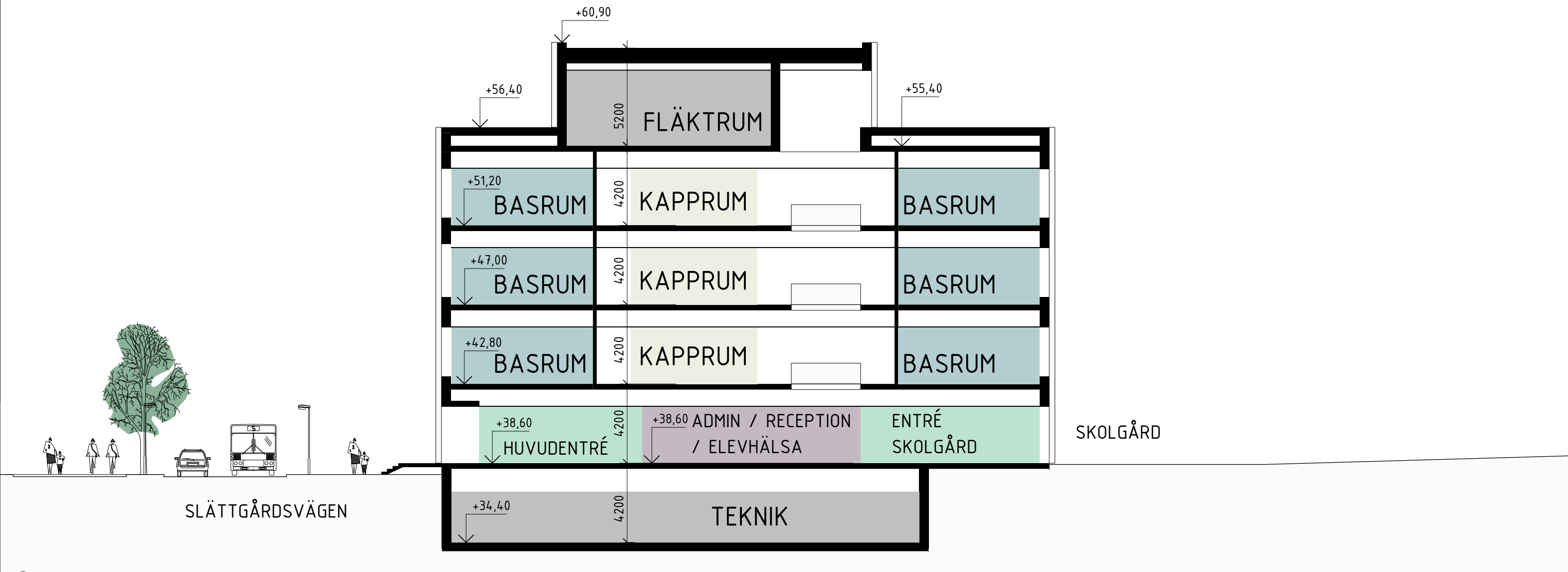
SEKTION B SLÄTTGÅRDSVÄGEN



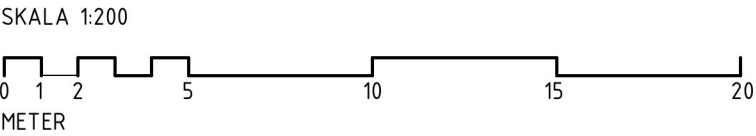
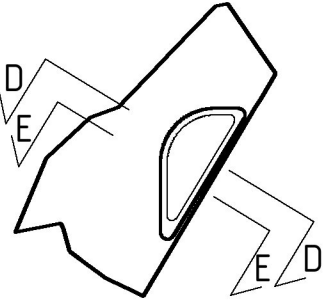
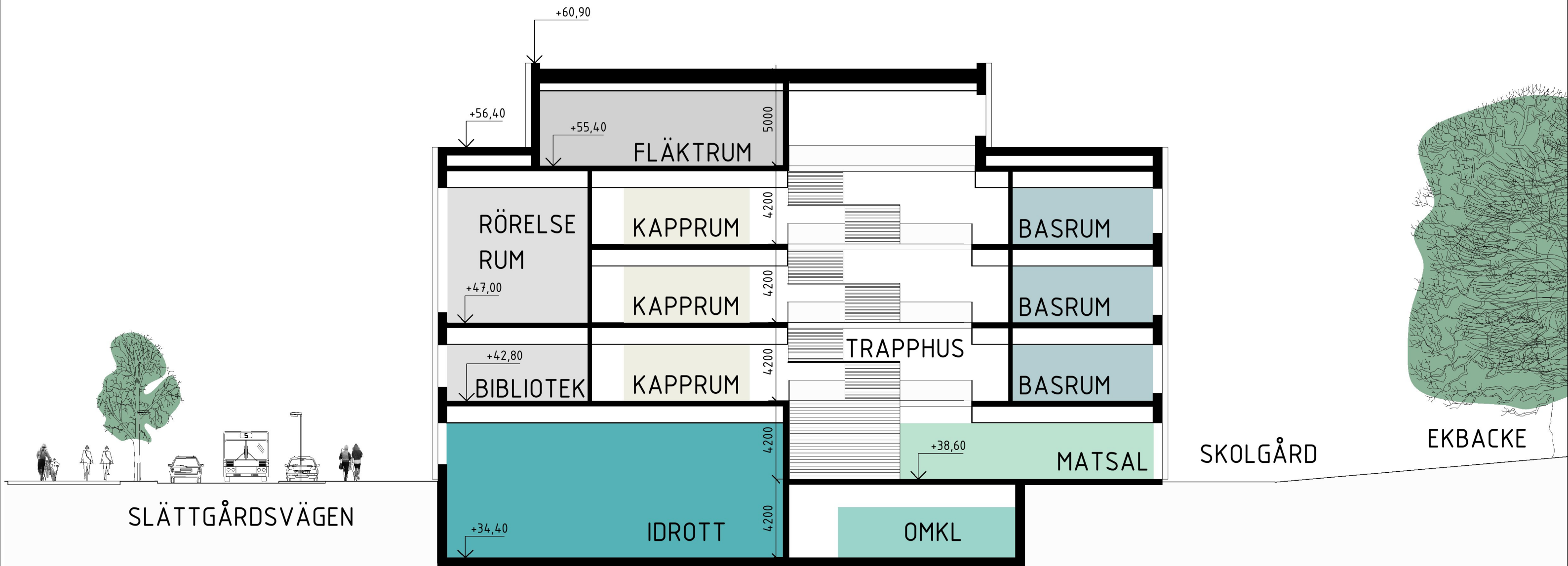
SEKTION C SLÄTTGÅRDSVÄGEN



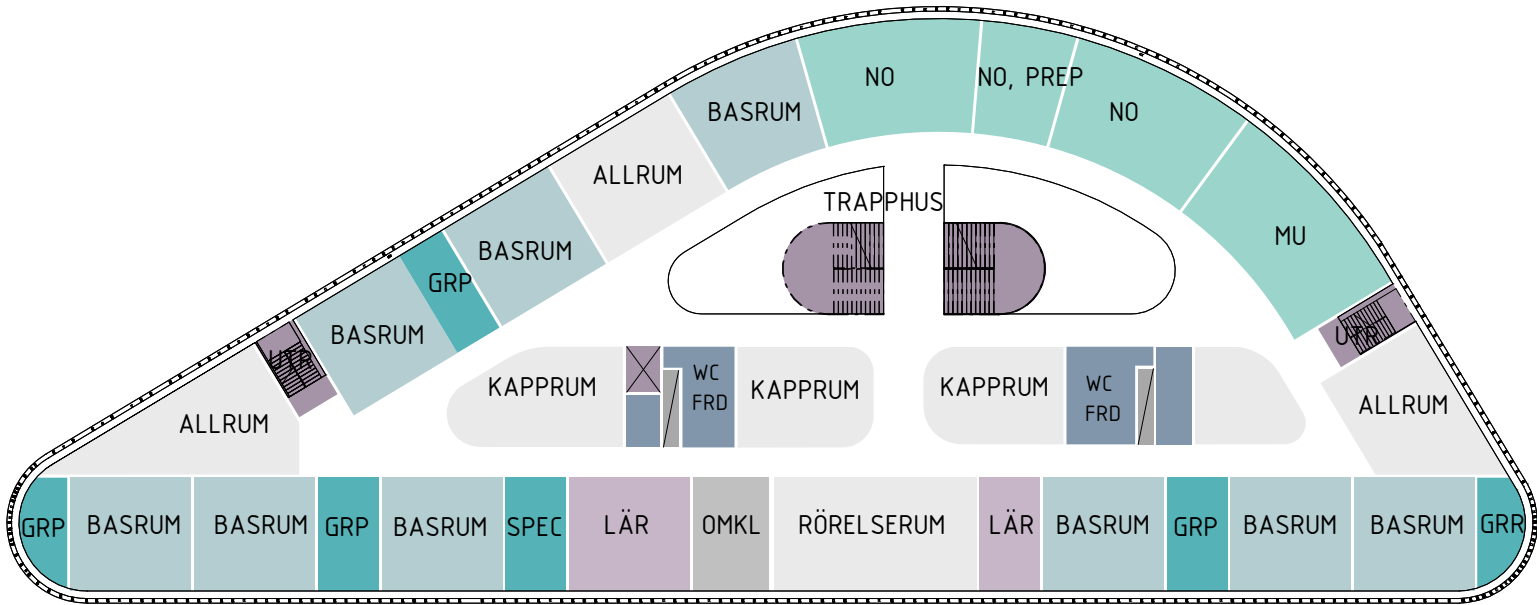




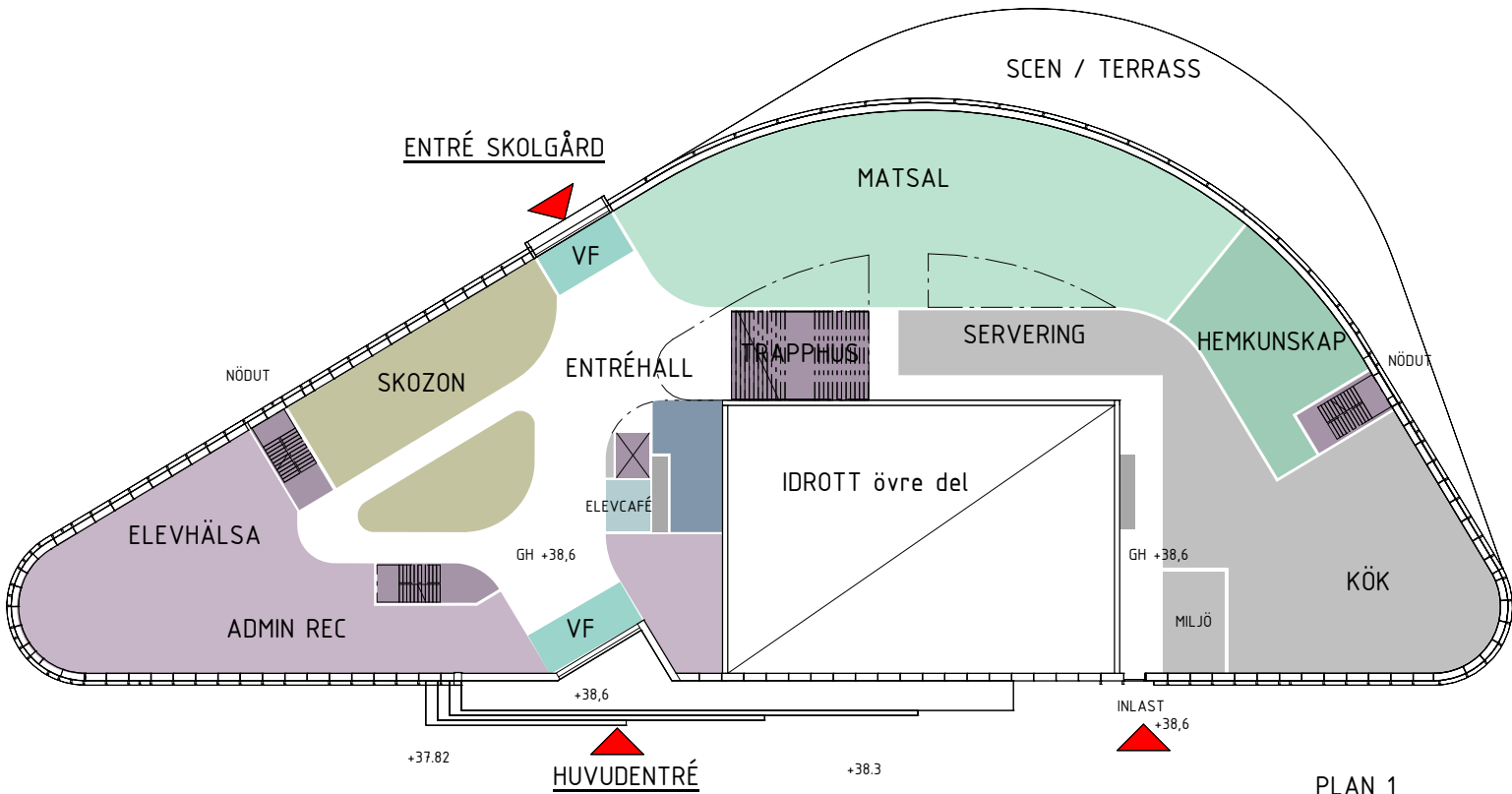








PLAN 3



PLAN 1

