

**Norra Folkparksvägen
Programhandling
PM Ledningssamordning**

Beställare: Stockholm Stad
Uppdragsledare: Henrik Olofsson
Uppdragsnummer: 20041
Rev. version: 2

Innehåll

1.	INLEDNING.....	3
1.1	Bakgrund och syfte	3
1.2	Allmän orientering	3
1.3	Underlag	4
2.	Ledningsägare.....	4
	Stockholm vatten och avfall (SVOA)	4
	Stockholm Exergi (Fjärrvärme).....	4
	Ellevio Regionnät	5
	Ellevio Lokalnät	6
	Nätstation	6
	Skanova (Tele & Opto)	7
	Gasnätet Stockholm	7

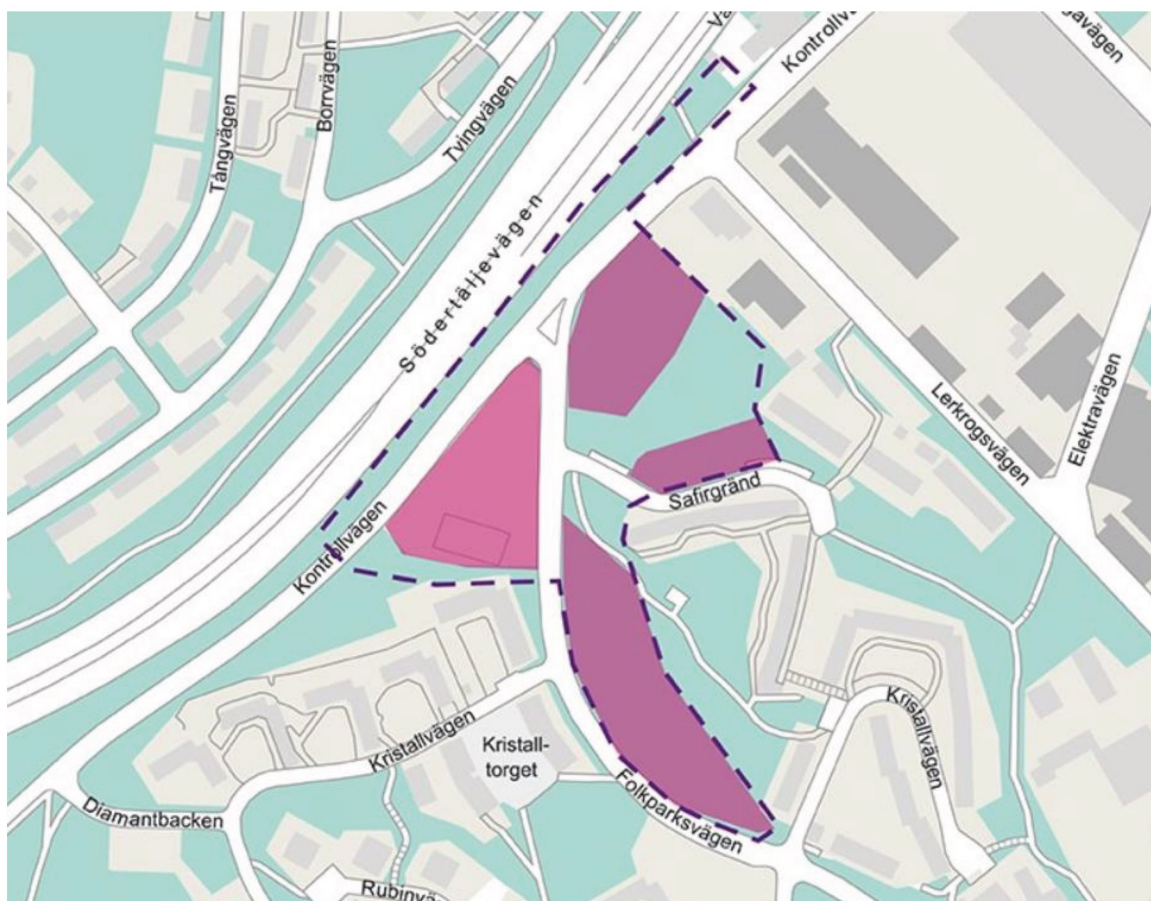
1. INLEDNING

1.1 Bakgrund och syfte

I Solberga, Stockholm, föreslås det ny bebyggelse längs med norra Folkparksvägen, vid Solbergas entré. Detaljplanen syftar till att möjliggöra ca 170 bostäder och 200-300 arbetsplatser i kontor och hotell.

Detta PM beskriver befintliga ledningar inom området för detaljplanen och belyser vad som behövs att se över inför en kommande systemhandling.

1.2 Allmän orientering



1.3 Underlag

Underlag till detta PM och projektering från ledningsägare har varit befintliga modeller från Stockholm Stads samlingskarta från följande ledningsägare:

- Stockholm Vatten & Avfall
- Stockholm Exergi
- Ellevio
- Skanova
- Gasnätet Stockholm

2. LEDNINGSÄGARE

Stockholm vatten och avfall (SVOA)

Stockholm Vatten och Avfall (SVOA) har idag ledningsnät inom området längs med Folkparksvägen.

Längs med Folkparksvägen ligger en kombiledning D600 på södra delen av gatan men dimensionen ökar till D900 längre norrut närmare Kontrollvägen.

Området har god tillgång till vatten och ny ledning kommer att behöva dras från Kontrollvägen för försörjning av nya kvarter. Den nuvarande vattenledningen i Kristallvägen/Folkparksvägen har för liten dimension för eventuella anslutningar.

Svoa kan garantera ett tryck på +70 över stadens nollplan. Allt över det behöver byggaktören trycka med internstegring.

Kombiledning i Folkparksvägen vid sträckningen öster om Skarabén ligger idag i en ledningsrätt och ligger även på vissa ställen under trädplanteringen längs med Folkparksvägen.

Med ny föreslagen fastighetsgräns ligger kombiledningen utanför gränsen och bedöms ej påverkas av bebyggelse. Eventuella nya träd kommer ej godkännas att placeras ovanpå Svoas ledning och bör utredas tillsammans med landskap i senare skede. För eventuell omläggning föreslås kombiledning att flytta ut i körbanan.

Stockholm Exergi (Fjärrvärme)

Stockholm Exergi har idag två stora fjärrvärmeledningar över Kv Skaraben som måste flyttas för att möjliggöra bebyggelse. Förslagsvis flyttas ledning som korsar Skarabén ut i Norra Folkparksvägen men ledningsägare påpekar att detta måste ses över och beräknas av en projektör och inget som går att svara på utan vidare detaljstudering.

Det ligger även en fjärrvärmeledning strax väster om Skarabén som är osäkert om den kan ligga kvar i befintligt läge eller om den måste flyttas ut pga. påverkan från planerad bebyggelse. Idag ligger befintliga fjärrvärmerna innanför föreslagen fastighetsgräns på en väldigt kort sträcka men bredvid planerad bebyggelse. Denna fråga måste utredas mer i diskussion med byggaktör och Stockholm Exergi.

För ledningarna i gatan finns det kapacitet att ansluta till nya kvarter.

Ellevio Regionnät har 2st 33kV-kabelförband inom området för kv Skaraben och dessa kablar omgärdas av krav på hänsyn och restriktioner kring all slags markarbete inom säkerhetszonen. Åtgärder i Ellevios befintliga anläggningar utförs efter beställning samt bekostas av beställare.

Regionnåts ledning bedöms ej påverkas utav ny bebyggelse från ALM. Hänsynstaganden kring placering av träd och dylikt måste ses över inför kommande skeden.

Markarbeten av alla slag ovan och i närheten av kabelstråket kräver detaljgranskning på förhand av Ellevio Regionnät för att säkerställa god arbetsmiljö för entreprenör samt förhindra uppkomst av skador på kablarna. Planeras sprängning, borring, spontning på platsen kräver Ellevio samråd om utförandet.

Markarbeten inom ett säkerhetsavstånd om 1 meter från närmaste 33kV-kablarna får av säkerhets- och arbetsmiljöskäl inte förekomma utan avbrott i förbindelsen.

Hantering av konflikt behöver Ellevio ta in en projektör som måste granska planerade arbetet i närheten av Ellevios kablar samt om det är möjligt för omläggning av dessa kablar i en ny sträckning på beställaren bekostnad.

I första skede behöva beställare och Ellevio skriva på ett samverkansavtal som gäller för allt arbete som exempelvis mötesdeltagande, planering, projektering, kartunderlag och undersökning och mätning som krävs för att bistå beställaren i förfrågan.

Exempel på hänsynstaganden när det kommer till projektering av Ellevios regionnät är till exempel:

- 3m från kronans yttersta kant
- 3m från buskar
- 3m från skelettjord
- Hänsynstagande till närliggande fjärrvärmeledningar m.m.

Ellevio Lokalnät

Ellevio har kanalisation i västra sidan gångbanan i Folkparksvägen samt ledningar upp i östra sidan gångbanan i Safirgränd.

Nätstation

Enligt uppskattning från Ellevio kräver SHIS hyreslägenheter, Viktor Hansons bostadsrätter och Skanskas bostadsrätter ett sammanlagt effektbehov på ca 700 kW / 1100 A.

Ellevio behöver troligtvis placera en nätstation centralt i planen som kan tillgodose effektbehovet. Om det tillkommer mer effekt så bör man se över om det går att ta från angränsande nätstation vid Karneolen.

Ellevio önskar att mata den nya nätstationen ifrån Kontrollvägen.
Nätstationens placering utreds mer i detalj i senare skede.

Skanova (Tele & Opto)

Skanova har befintliga ledningar i betongkanalisation längs med Folkparksvägens östra gångbana. Vid försörjning av kvarteren kommer ledningarna att tas från befintlig kanalisation i östra gångbanan. Skanova kan behöva förstärka sitt stråk med fler kablar vid kommande försörjning. Skanova önskar att dessa ledningar ligger kvar i befintligt läge men placering bör ses över om ny gatuutformning påverkar deras brunnar och kablar.

Det finns två kopparkablar som ser ut att hamna i konflikt med Viktor Hansons kvarter på södra delen av Folkparksvägen enligt fotavtrycks-modell. Dessa måste ses över i en detaljprojektering men Skanova anser inte att det är några bekymmer att justera dessa.

Kanalisation på norra sidan av Kontrollvägen är kanalisation av särskild vikt och Skanova vill ej att dessa ledningar påverkas.

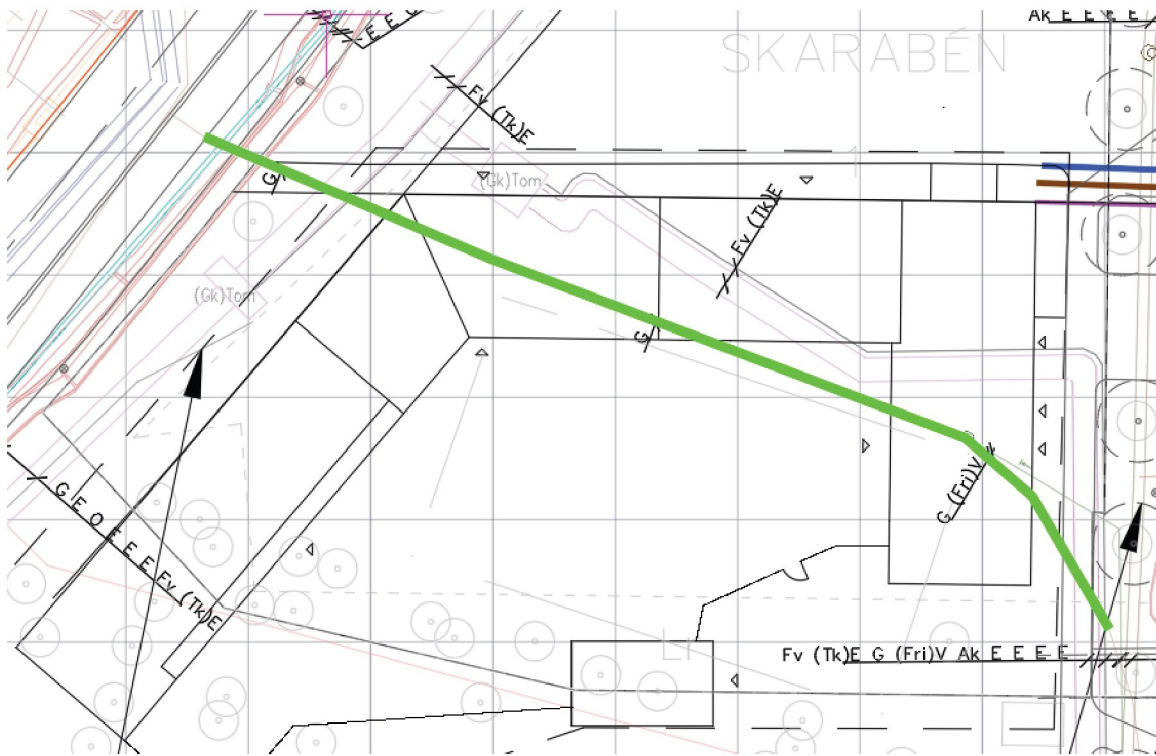
Gasnätet Stockholm

Gasnätet har en befintlig högtrycksledning tvärs över Skarabén som måste flyttas. (Se bild nedan) Gasnätet ser inga problem att göra en omläggning på denna ledning och kommer förslagsvis placeras i körbana där det finns plats. Placering i gata måste ses över under systemhandlingskedet.

I och med att det är en högtrycksledning och i PE-rör måste den täckas över/skyddas mot yttre påverkan vid framschaktning.

Det finns goda möjligheter och tillräcklig med kapacitet att ansluta till gasnätets ledningar för eventuella anslutningar. Oftast är det hotell, restauranger och hushåll som ansluter sig till nätet. Det finns även möjlighet till fastighetsvärme, infravärmare, spetsvärme och brasor.

Grönt streck = Gasledning, befintlig som behöver läggas om.
Se bild nedan.





Kan befintlig fjärrvärme-ledning ligga kvar eller måste den flyttas? (Ligger inom föreslagen fastighetsgräns, utanför fasad)

Svoa-ledning ligger idag i en ledningsrätt över tomt. Om ledning måste flyttas ut pga. plantering eller annat flyttas ledning förslagsvis ut i körbana.

COORDINATSYSTEM

PLAN: SWEREF 99 18 00

HÖJDSYSTEM: RH2000

BETECKNINGAR

LEDNINGSFÖRSLAG

- Dagvattenledning grön
- Spillvattenledning brun
- Vattenledning blå
- Fjärrvärmeledning violett
- Gas ljusbrun
- Planerad Fastighetsgräns

BEFINTLIGA LEDNINGAR (Transparens)

- S Spillvattenledning brun
- D Dagvattenledning grön
- V Vattenledning mörkblå
- Fv Fjärrvärmekulvert violett
- E Elkablar röd
- T Fiber Skanova orange
- O Fiber Stokab ljusblå
- Vb Belysningskabel stålblå
- G Gas skär

Befintligt träd

DENNA RITNING ÄR ENDAST AVSEDD ATT ANVÄNDAS SOM EN INFORMATIONSHANDLING FÖR BEFINTLIGA OCH PLANERADE LEDNINGAR. FÖRLÄGGNING AV LEDNINGAR SKALL SKE EFTER RESPEKTIVE LEDNINGSÄGARES HANDLING.



COORDINATSYSTEM

PLAN: SWEREF 99 18 00

HÖJD: RH 2000

PROGRAMHANDLING

Hälsning	Numer	Bef.	Ant.	Revideringen avser	Det.	Gr.	Prej.	Ged.
Projektleddare/Programansvarig	JS							
Projekt nr.	Projektnamn nr.							
Enhetsgränser, gator och signatur								
Slutgränser för byggande	20	-	-					
Godkänd för byggande	20	-	-					
Godkänd som relationshandling	20	-	-					
Entreprenören intygar att arbetet utförts enligt ritn.	Datum							
Norra Folkparksvägen					Bef. Ledningar och Ledningsförslag			
					Ledningsamordning			
PLAN					Skala 1:1000 (A1)			
Nummer W-10-1-001					Bef. Rtg			