

Presentation vid samrådsmöte

Packrummet 9-12

Bostäder, förskolor och skola

2014-10-20 kl 18:00-20:00

The Capital of Scandinavia

Mötesordning

1. Presentation av deltagare
2. Planeringsförutsättningar
3. Planprocessen
4. Beskrivning av projektet
5. Frågor och diskussion

Deltagare

Stadsbyggnadskontoret, planavdelningen

Ronnie Kristola, stadsplanerare

Susanne Werlinder, enhetschef

Jobbar med områdesanalyser, stadsbildsanalyser och strategisk planering. Leder arbetet med framtagande av detaljplan och ansvarar för samråd och dialog i projektet.

Deltagare

Exploateringskontoret

Sara Widell, projektledare

Britt Berntsson, arkitekt

Jobbar med exploateringsfrågor och avtal med byggherrar. Ansvarar för projektering av allmänna gator och parker samt upphandling av entreprenader för dessa.

Deltagare

Utbildningsförvaltningen och stadsdelsförvaltningen

Gunnar Ohlsen, Avdelningschef

Jobbar med planering av skolor och förskolor

Deltagare

Byggherrar

Linda Hårdén, Sisab

Björn Olsson, Ikano Bostad

Ulrika Lindoff, Ikano Bostad

Jobbar med detaljplanering och genomförande av byggnation

Deltagare

Konsulter

Bengt Isling, landskapsarkitekt Nyréns Arkitektkontor

Åsa Lilja, trafikplanerare Tyréns

Yves Chantereau, arkitekt Equator Stockholm

Anna Areskough, arkitekt Max Arkitekter

Jobbar med utredningar, skisser, gestaltning och framtagande av handlingar som ingår i detaljplanen



Stockholms
stad

Planeringsförutsättningar

Prognoser

Befolkning 2012: 865 000

Stockholms stad blir EN miljon år 2024

Regionen 2012: 2 091 000

Prognos år 2030: 2 500 000

Mälardalen 2012: 3 100 000

Prognos år 2030: 3 650 000



Stockholms
stad

Planeringsförutsättningar

Vårt uppdrag

2020 – 40 000 nya bostäder (räknat från 2014)

2030 – 140 000 nya bostäder (räknat från 2010)

Planeringsförutsättningar

Utmaningar

Hur får vi plats med bostäder, arbetsplatser, förskolor, skolor, idrottsanläggningar och parker på de begränsade ytor som finns att tillgå?

Hur klarar vi av att lösa kommunikationer?

Vilka krav ställer miljö- och klimatfrågorna på en växande stad?

Hur ser en stadsutveckling ut som utjämnar sociala skillnader i staden?

Utmaningarna kräver en långsiktig planering med helhetssyn och en tydlig sammanvägning av intressen och mål

Planeringsförutsättningar

Styrande dokument

Vision 2030

Promenadstaden – översiktsplan för Stockholm

Den gröna promenadstaden

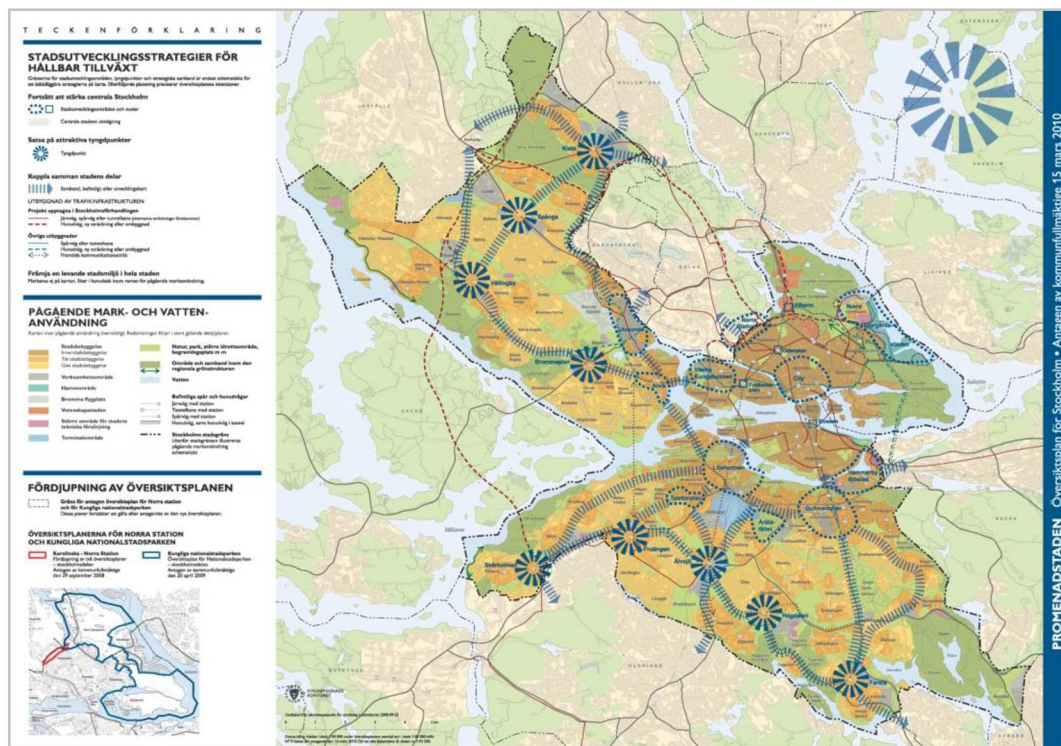
Arkitektur Stockholm

Strategier

Förtätning

Omvandling

Nya områden

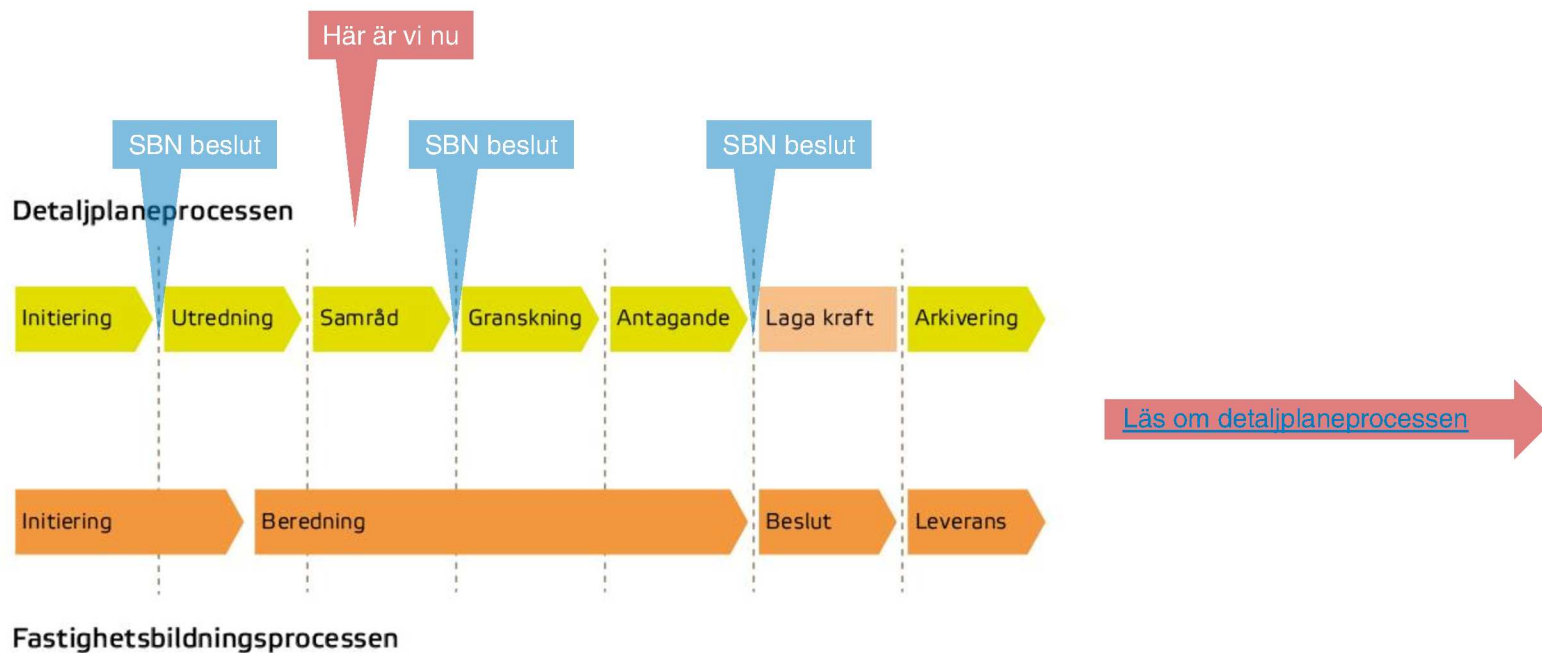


Stockholms
stad

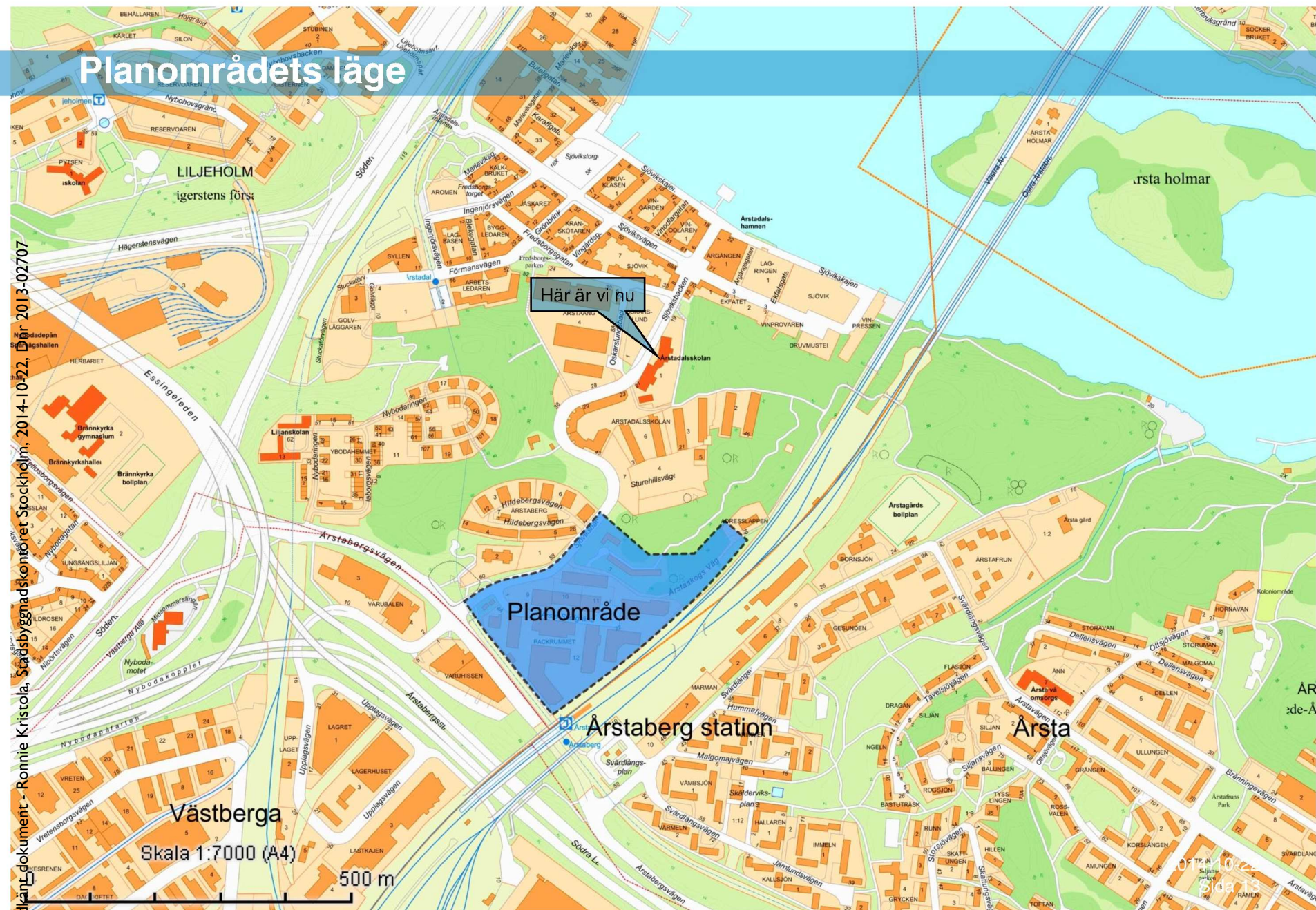
2014-10-22

Sida 11

Detaljplaneprocessen



Godlöst dokument - Ronnie Kristola, Stadsbyggnadskontoret Stockholm, 2014-10-22, Dnr 2013-02707



Planområdets läge

Sjöviksbacken

Här är vi nu

Årsta 1:1

Packrummet 9-12

Årstabergsvägen

Södra Länken

Årstaberg pendeltågsstation



Stockholms stad

200 m

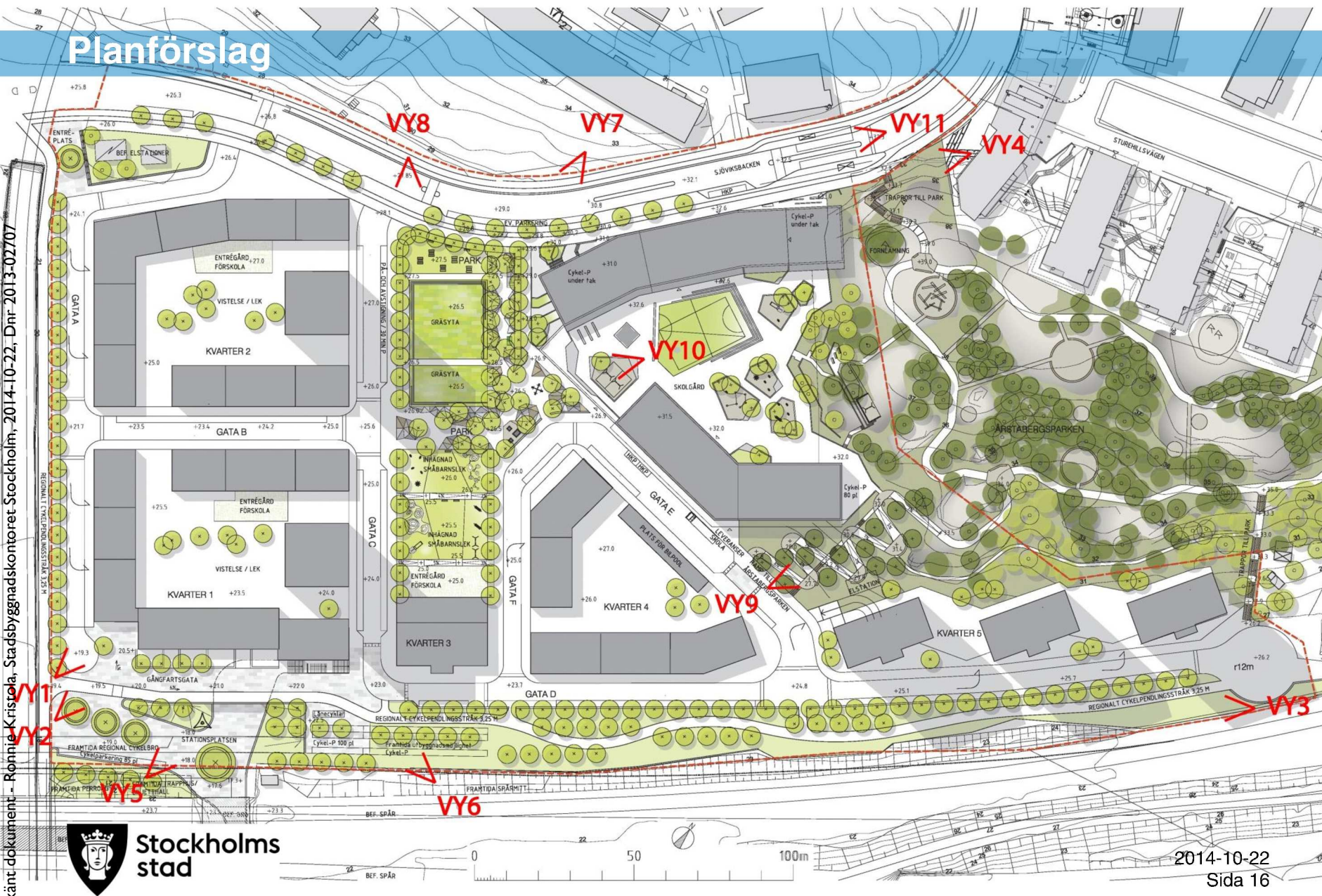
2014-10-22
Sida 14

Planområdets läge

Här är vi nu

Planförslag

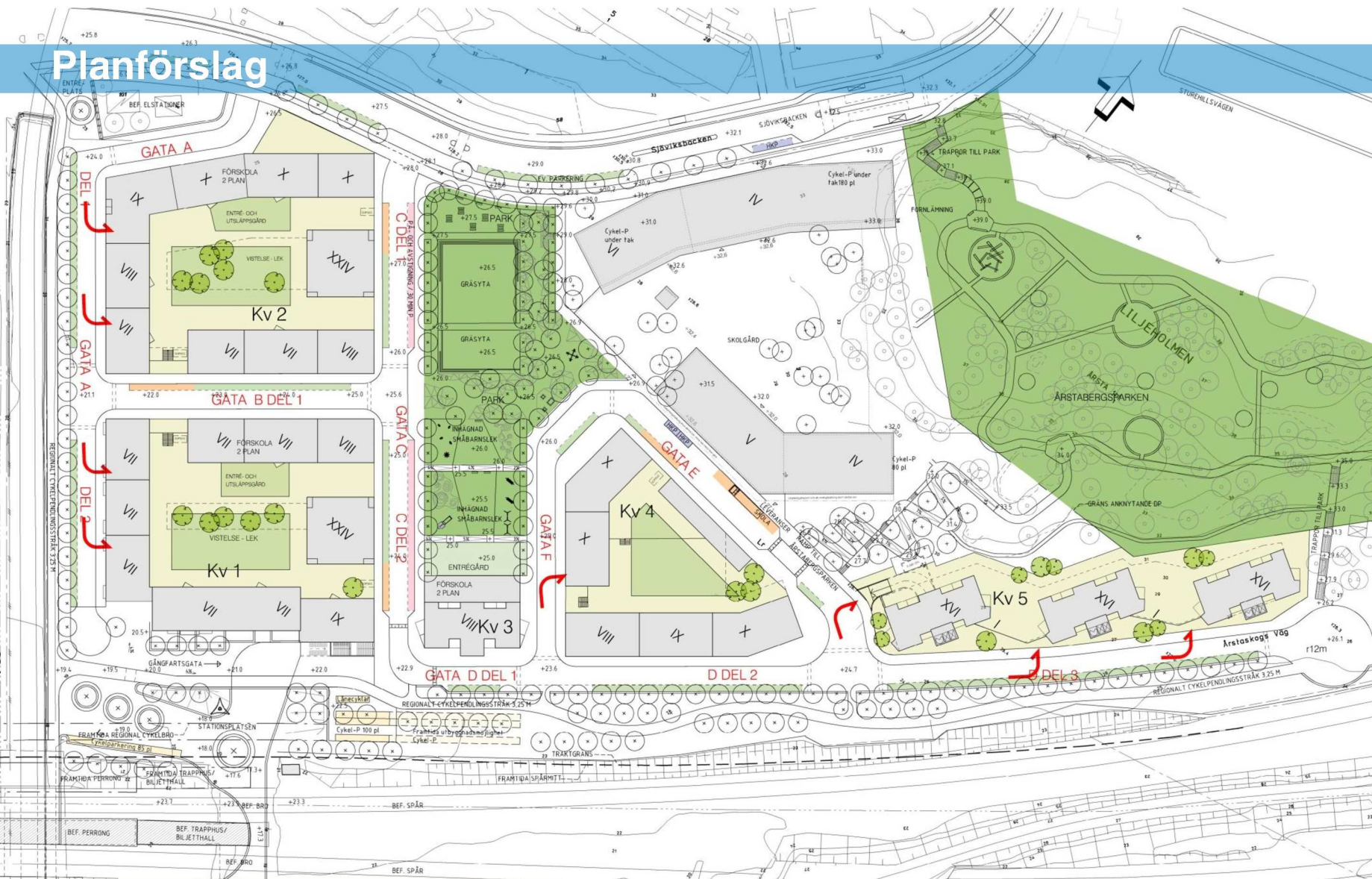
Godkänt dokument - Ronnie Kristola, Stadsbyggnadskontoret Stockholm, 2014-10-22, Dnr 2013-02707



**Stockholms
stad**

2014-10-22
Sida 16

Planförslag



	2	Kv.3	Kv.4	Kv.5	Total
1	24	145	192	908	
6	0	81	137	458	
1,5	12	72,5	96	454	
Överskott	6	-39,5	-12	8,5	41

Korttidsparkering
Handikapparkering
Parkering

Lastplats / Sophämtning
Cykelparkering till stationen



tömning med mobil sopsug

Planförslag



2014-10-22
Sida 19

Planförslag



2014-10-22
Sida 20

Planförslag



Planförslag



2014-10-22
Sida 22

Planförslag



2014-10-22
Sida 23

Planförslag



Planhandlingar

Plankartan

Plankartan är det styrande dokumentet.

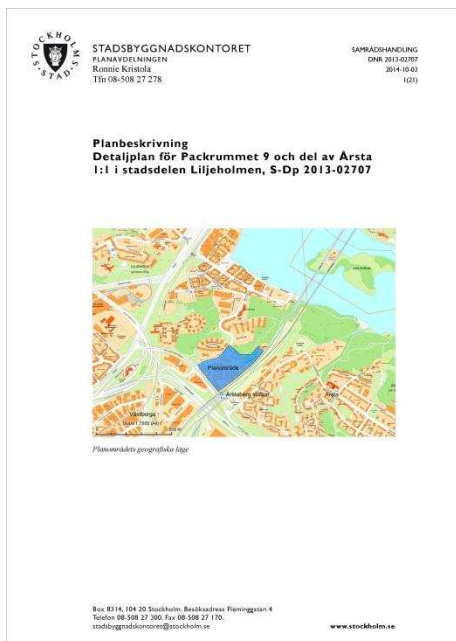
Den reglerar markanvändning, planbestämmelser och huvudsaklig utformning och utseende på bebyggelsen.



Planhandlingar

Planbeskrivning

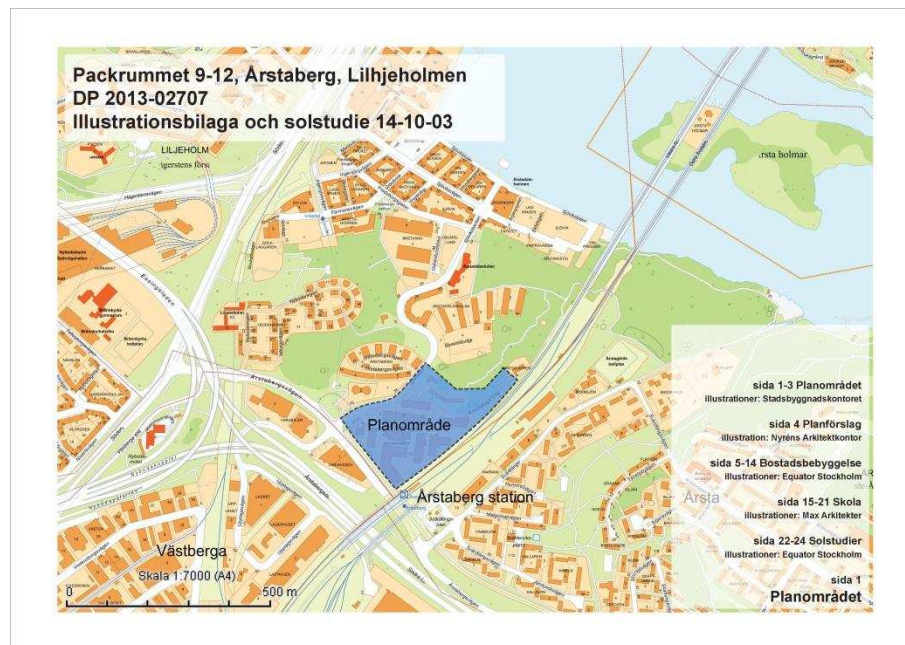
Beskrivningen skall förklara bakgrund till planen, planens syfte, befintliga förhållanden, förutsättningar, samt beskriva planförslaget och dess konsekvenser.



Planhandlingar

Illustrationsbilaga

Bilagan innehåller ritningar, illustrationer och solstudier. Handlingarna är framtagna av byggherrarna



Planhandlingar

Utredningar

Utredningar tas fram för att klargöra vilka förutsättningar som finns på platsen och vilka åtgärder som behöver vidtas för att säkerställa bra tekniska lösningar och en god miljö.



Läs om planprocessen:

<http://www.boverket.se/sv/PBL-kunskapsbanken/Detaljplanering>

Läs om översiktsplanen Promenadstaden:

<http://www.stockholm.se/oversiktsplan>

Läs om planförslaget:

<http://www.stockholm.se/detaljplaner>

Lämna synpunkter till:

stadsbyggnadskontoret@stockholm.se

Kontakta:

ronnie.kristola@stockholm.se

08-508 27 278

Frågor och diskussion

Packrummet 9-12

Bostäder, förskolor och skola

2014-10-20 kl 18:00-20:00

