



GRUNDKARTA

- Kvarter enligt detalplan, Allmän platsgräns, Fastighetsgräns (Kvarterangräns, Trälgrens, Fastighetsområdesgräns)
- Fastighetsutrymmesgräns 3D
- Fastighetsbeteckning
- Fastighetsbeteckning 3D
- Gemensamhetsanläggning
- Servitutområde
- Ledningsrättsområde
- Fornlämningsområde
- Byggnad
- Väg / gångbanean
- Staket
- Mur
- Stödmur
- Träd
- Nivåkurvor
- Markhöjd
- Transformatorbyggnad

Koordinatsystem: Sweref 99 18 00 i plan och RH2000 i höjd  
Upprättad av Stadsmättningsavdelningen  
Aktualiseringsdatum 2016-04-04  
Tomas Silverforsen  
kartingenjör

PLANBESTÄMMELSER

Följande gäller inom områden med nedanstående beteckningar. Bestämmelse utan beteckning gäller inom hela planområdet. Endast angiven användning och utformning är tillåten.

Gränsbeteckningar

- Gräns för planområdet
- Användningsgräns
- Egenskapsgräns

Användning av mark

- Allmänna platser
  - GATA: Fordons-, gång- och cykeltrafik
  - PARK: Park
- Kvartersmark
  - B: Bostäder
  - BC1: Bostäder. Centrumändamål får anordnas i bottenvåningen.
  - BC2: Bostäder under PARK. Centrumändamål får anordnas i bottenvåningen.
  - BC2: Bostäder. Centrumändamål ska anordnas i bottenvåningen.
  - BC2: Bostäder under PARK. Centrumändamål ska anordnas i bottenvåningen.
- (CT): Centrumändamål och anläggning för kollektivtrafik/tunnelbana under PARK. Centrumändamål över PARK.
- E1 / (E1): Teknisk anläggning / Teknisk anläggning under PARK.
- (G): Centrumändamål över GATA i våningsplan 2 och 3.
- HCT: Handel i bottenvåning mot GATA samt i våningsplan 4 (mot PARK). Centrumändamål i våningsplan 2 och 3. Anläggning för kollektivtrafik / tunnelbana.
- (HCT): Centrumändamål, handel och anläggning för kollektivtrafik / tunnelbana under PARK.
- P / (P): In- och utfart till parkeringsgarage / parkeringsgarage under PARK.
- T: Anläggning för kollektivtrafik / tunnelbana

Utformning av allmänna platser

- +0.0: Föreskriven höjd över nollplanet
- Från parken får terrasser skjuta ut över omgivande allmän plats och kvartersmark. På parkmark får trappor, stödmurar, murar, terrasser, odlingsåador och dylikt uppföras. Plankartan visar endast illustrationer.

Begränsning av markens bebyggande

- Byggnad får ej uppföras
- Marken får byggas under med körbart bjälklag
- Marken får byggas under/över med planterbart bjälklag
- Bergskärning ska sparas
- (T1): Tunnelbanetrafik i tunnel under mark. Stationsytor och service under mark.
- in-/utfart: Infart/utfart till parkeringsgarage, ej parkering.

Körförbindelse

- Körförbindelse får inte anordnas

Placering, utformning, utförande

- <+0.0>: Högsta takfotshöjd i meter över nollplanet
- >+0.0>: Högsta totalhöjd i meter över nollplanet
- >+0.0>: Största taklutning i grader
- III / IV: Högsta antal våningar mot Hornsbruksgratan
- f1 / (f1) - f4 / (f4): Byggnad ska utföras med utskjutande byggnadsdelar i huvudsak enligt principillustration på plankartan.
- f5 / (f5): Fasad ska utföras i tegel
- f6: Våningsplan 4 ska utformas som ett växthus
- f7: Tekniska installationer och ventilationsaggregat får inte placeras på tak.
- (v1): Byggnad ska ansluta till ovanliggande PARK
- v2 / (v2): Entréer ska placeras mot GATA minst varje 7,5 meter räknat från entrepartiets mittpunkt.
- v3 / (v3): Förgårdsmark med minst 1 meters djup mot GATA ska anordnas. Får innehålla terrasser, trappor och liknande.
- v4 / (v4): Bostäder ska utformas i princip så som är beskrivet på sidorna 43-46 i planbeskrivningen för att klara bullerkrav.
- v5 / (v5): Fönster får ej finnas mot PARK
- v6: Minsta frihöjd över GATA/PARK är 3,0 meter.
- v7: Minsta frihöjd över GATA/PARK ligger på +26,5 meter över nollplanet.
- v8: Plank och staket får ej anordnas som hindrar allmänhetens tillträde till terrassen.

Balkonger får ej glassas in.  
Utöver angivna höjder får murar och räcken uppföras till en ytterligare höjd av 1,1 meter.  
Bjälklaget ovanför bostäder ska dimensioneras för ett jordjudd på minst 0,4 meter.

Skydd

Transformatorstationer och likriktarstationer ska avskärmas från omkringliggande bebyggelse så att gällande riktvärden för elektromagnetisk strålning uppfylls för ytor för stadigvarande vistelse.

Störningsskydd

Bostäder ska utformas så att minst hälften av boningsrummen i varje lägenhet får högst 55 dBA ekvivalent ljudnivå (frifältsvärde) utanför fönster.  
Minst en balkong/uteplats till varje bostad eller en gemensam uteplats i anslutning till bostäderna ska utföras eller placeras så att de utsätts för högst 55 dBA ekvivalent ljudnivå och högst 70 dBA maximal ljudnivå (frifältsvärden).  
Bostäder ska utföras så att stomljud i boningsrum inte överstiger ljudnivån 30 dBA (slow) vid lägnassage.  
Bostäder ska utföras så att ekvivalent ljudnivå i boningsrum inte överstiger 30 dBA och maximal ljudnivå inte överstiger 45 dBA mellan kl. 22.00-06.00.

Byggnadsteknik

- <+0.0>: Tunnelområde. Lägsta schaktningnivå i meter över nollplanet för schaktning, sprängning, pålning, borming eller andra ingrepp. Nivån får underskridas vid byggande och underhåll av tunnelområde.

Administrativa bestämmelser

- a: Utökad bygglovsplikt för staket
- Genomförandetiden slutar 7 år efter det att planen har vunnit laga kraft.

ILLUSTRATIONER

- : Illustrationslinje

UPPLYSNINGAR

Planen består av:  
- plankarta med bestämmelser  
Till planen hör:  
- planbeskrivning  
- genomförandebeskrivning  
Bestämmelser inom parentes avser bestämmelser under och/eller över park, gata eller bebyggelse.  
Höjder relaterade till nollplanet är angivna i höjdsystemet RH2000.  
Ritningsunderlag eller delar av ritningsunderlag till planen kan vara i ett äldre höjdsystem, alla höjdgivningar i plankartan är omräknade/angivna i RH2000.  
Planen är upprättad enligt plan- och bygglagen (PBL 1987:10)

Detaljplan för  
**Hornsbruksgratan m m**  
del av Södermalm 3:1 m m  
i stadsdelen Södermalm i Stockholm

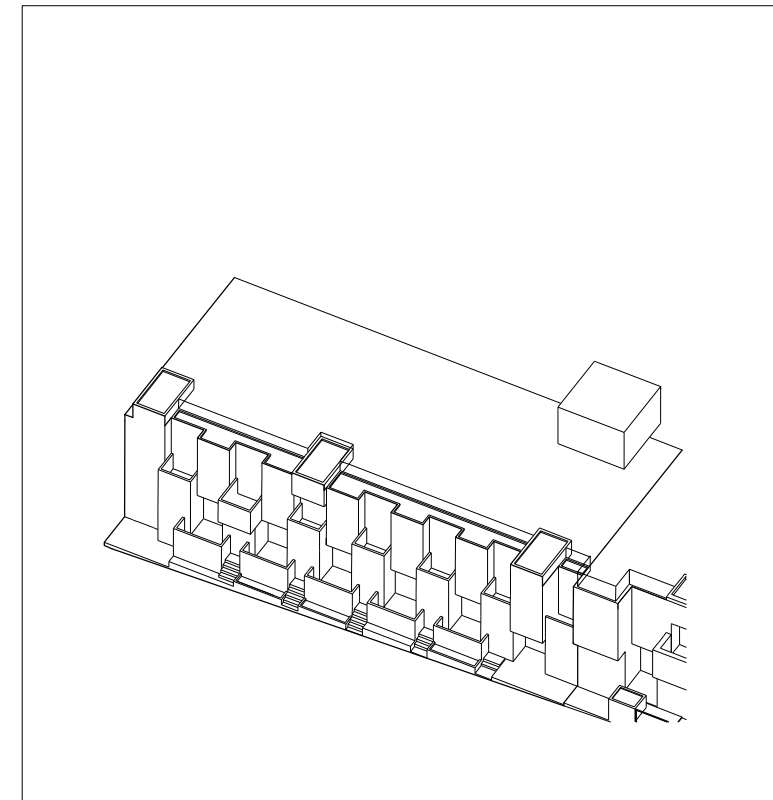
Stockholms stadsbyggnadskontor  
Planavdelningen  
2016-06-07

Karin Norlander  
Planchef

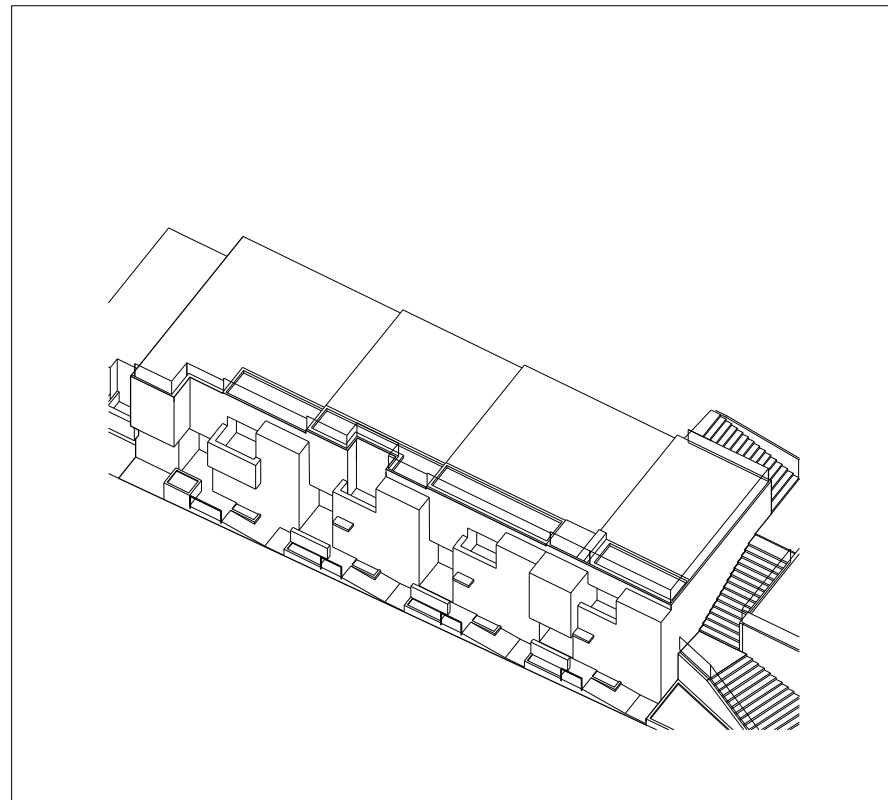
Max Goldstein  
Stadsplanerare

Godkänd av SBN  
Antagen av  
Laga kraft

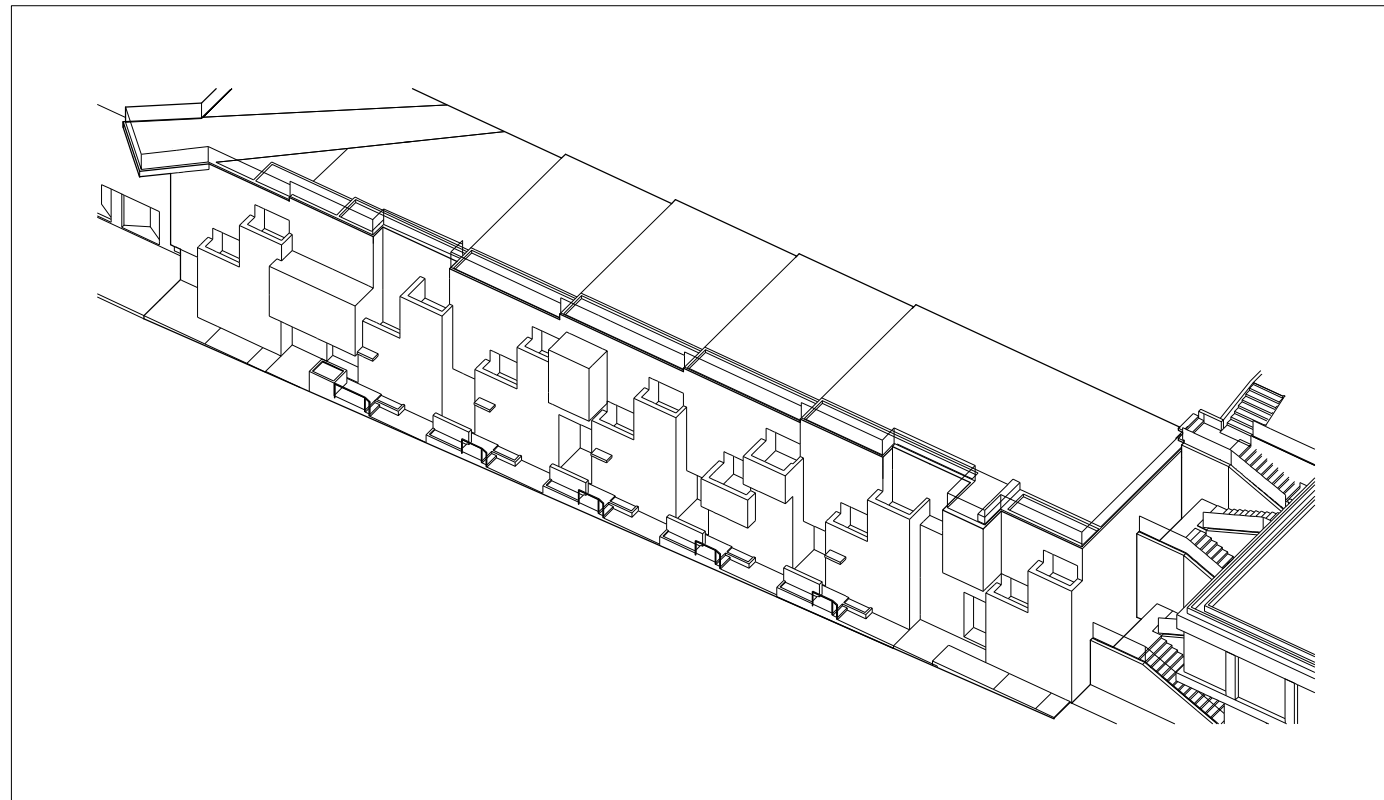
Dp 2009-15437-54



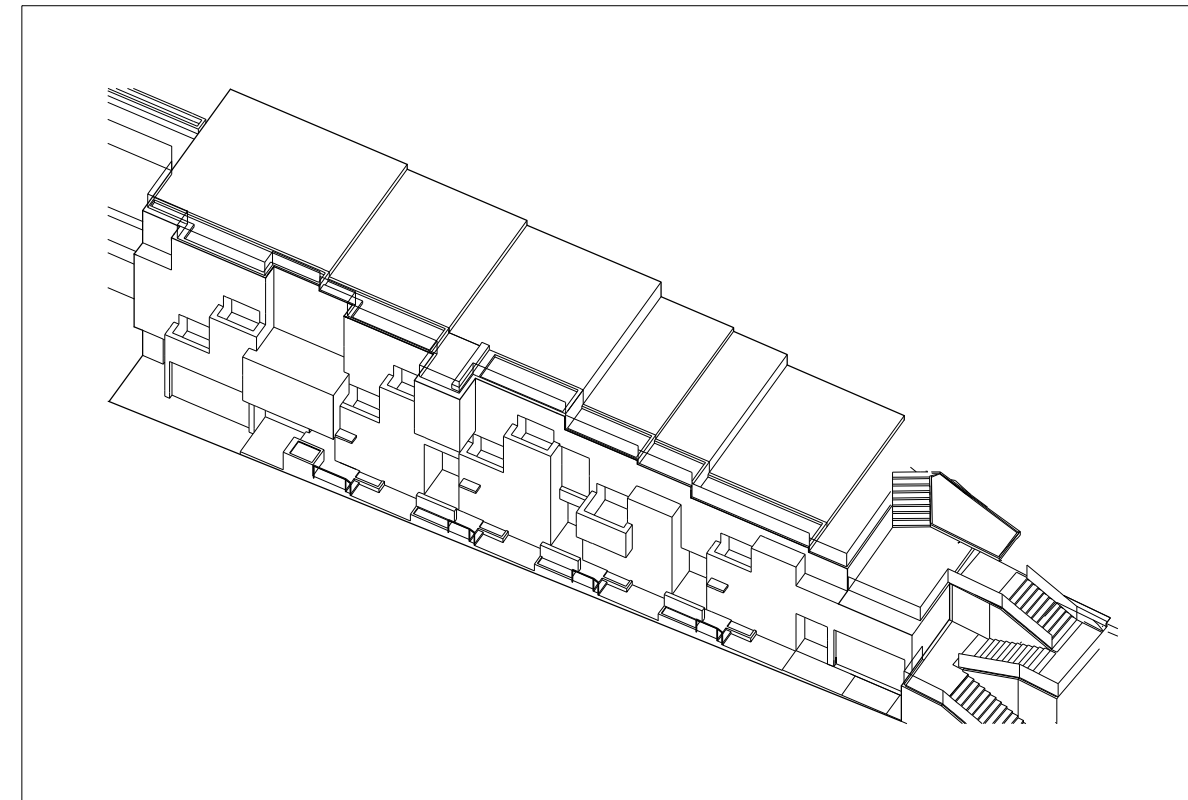
Principskiss för bestämmelse f1



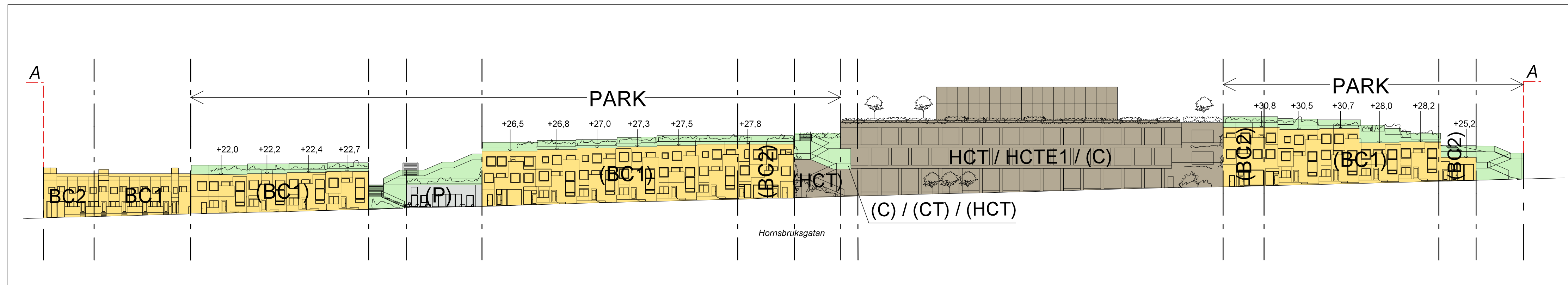
Principskiss för bestämmelse f2



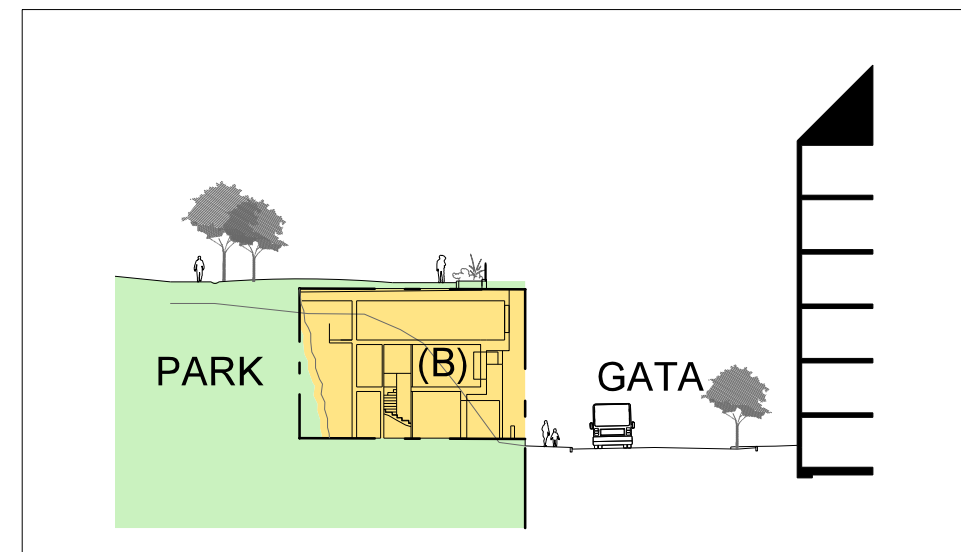
Principskiss för bestämmelse f3



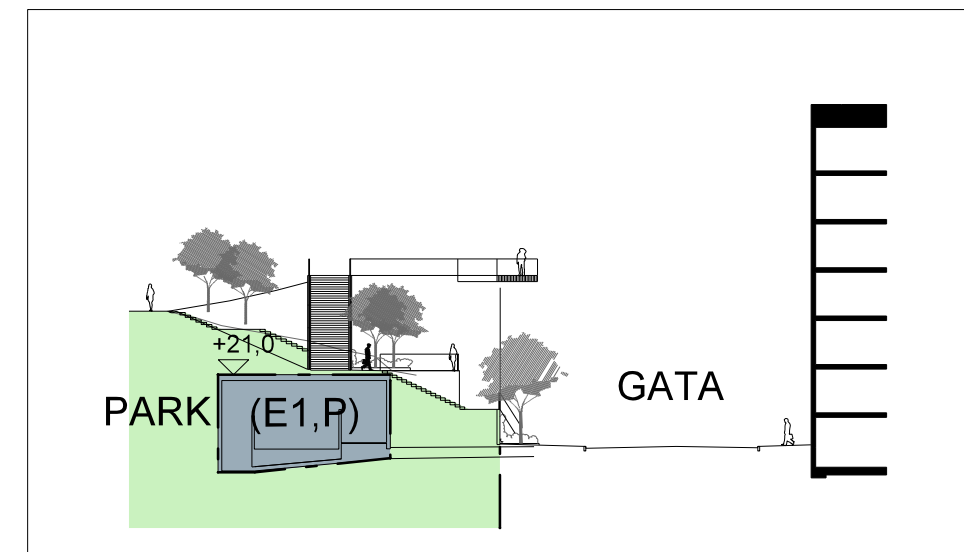
Principskiss för bestämmelse f4



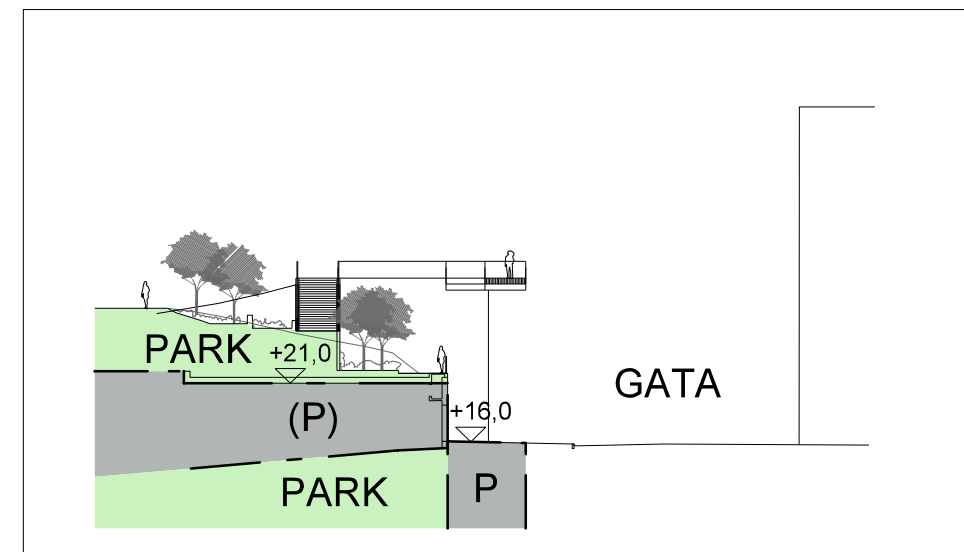
Elevation - principskiss för 3D-fastighetsbildning. Elevation A-A, längs Hornsbruksgratan. Ungefärliga plushöjder angivna. 1:500



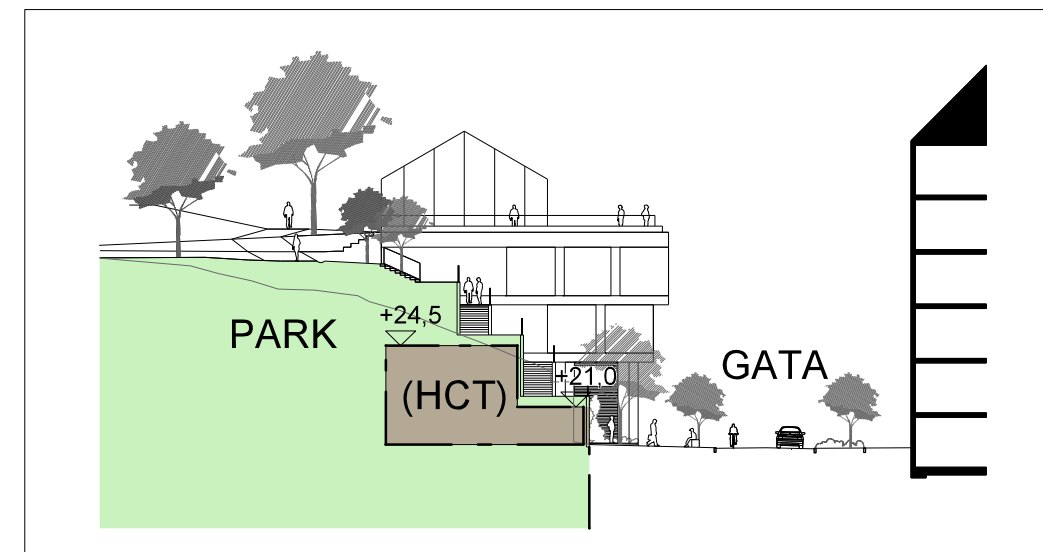
Principsektion för 3D-fastighetsbildning



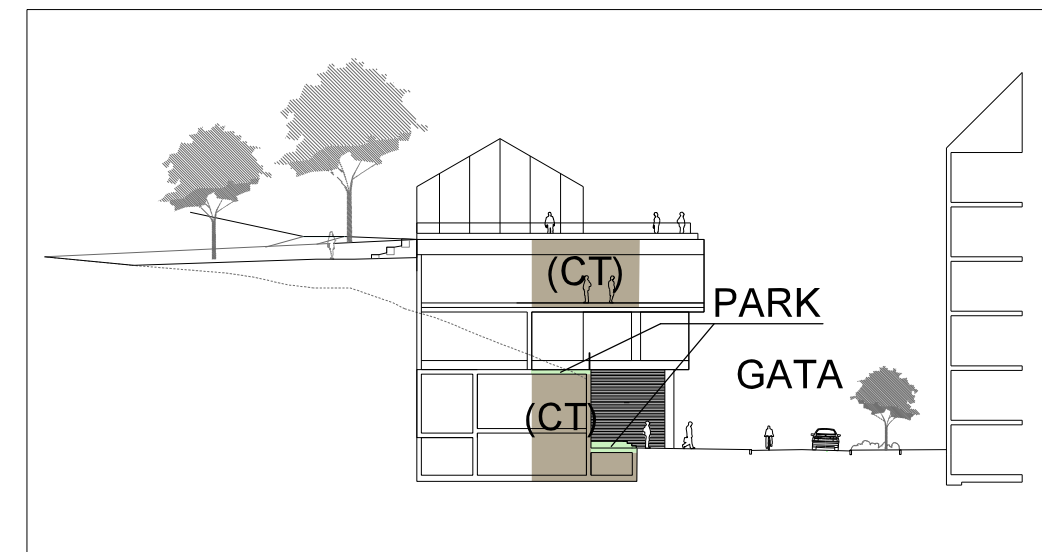
Principsektion för 3D-fastighetsbildning. Sektion B-B, vy mot Varvsgratan. Ungefärliga plushöjder angivna.



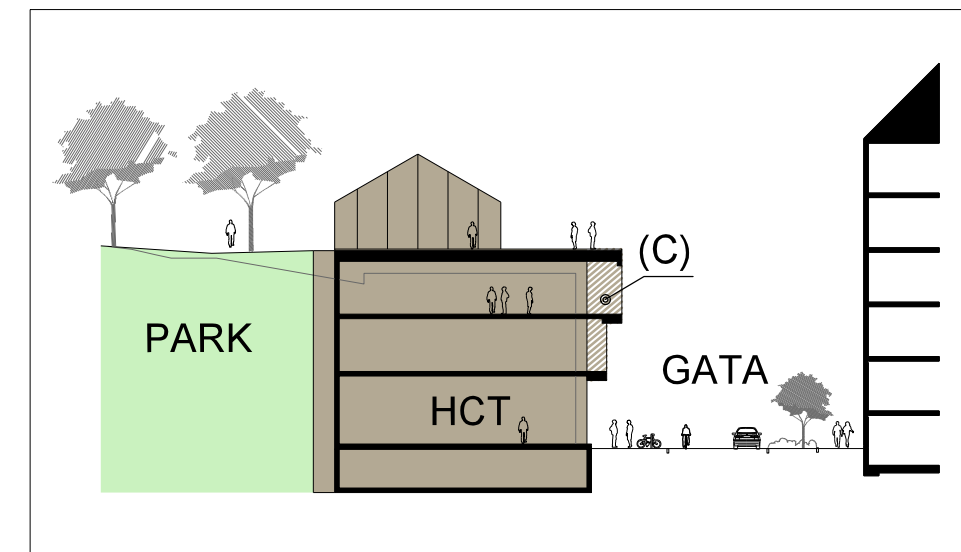
Principsektion för 3D-fastighetsbildning. Sektion C-C, vy mot Varvsgratan. Ungefärliga plushöjder angivna.



Principsektion för 3D-fastighetsbildning. Sektion D-D, vy mot Varvsgratan. Ungefärliga plushöjder angivna.



Principsektion för 3D-fastighetsbildning. Sektion E-E, vy mot Varvsgratan.



Principsektion för 3D-fastighetsbildning. Sektion F-F, vy mot Varvsgratan.