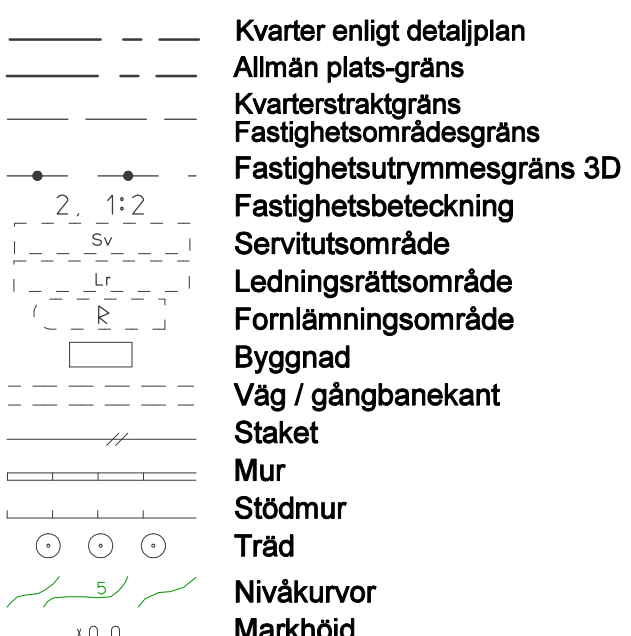


GRUNDKARTA



Koordinatsystem: Sveref 99 18 00 i plan och RH2000 i höjd.
Upprättad av Stadsmåtningsavdelningen 2013-04-02
Tomas Silverforsen
Kartingenjör

PLANBESTÄMMELSER

Följande gäller inom områden med nedanstående beteckningar. Bestämmeelse utan beteckning gäller inom hela planområdet. Endast angiven användning och utformning är tillåten.

Gränsbeteckningar

- Gräns för planområdet
- Användningsgräns
- Egenskapsgräns
- Utgående gräns

Användning av mark

Allmänna platser

- GATA: Fordons-, gång- och cykeltrafik
- PARK: Park
- Kvartersmark

Bostäder

- BC1: Bostäder. Centrumändamål får anordnas i bottenvåningen.
- BC2: Bostäder under park. Centrumändamål får anordnas i bottenvåningen.
- (BC2): Bostäder under park. Centrumändamål ska anordnas i bottenvåningen.
- (E1): Teknisk anläggning
- HCT: Handel i bottenvåning mot gata samt i våningsplan 4 (mot park). Centrumändamål i våningsplan 2 och 3. Entré till kollektivtrafik.
- (P/(P)): In- och utfart till parkeringsgarage / parkeringsgarage under park. Se användningsbestämmeelse i kartans nedre högra hörn.
- (T1):

Utformning av allmänna platser

- +0.0: Föreskriven höjd över nollplanet

Från parken får terrasser skjuta ut över omgivande allmän plats och kvartersmark med en lägsta frihöjd på 5 meter. På parkmark får trappor, stödmurar, murar, terrasser, olingeläddor och dylikt uppföras. Plankartan visar endast illustrationer.

Begränsning av markens bebyggande

- Marken får inte bebyggas
- Marken får byggas under med körbart bjälklag
- Marken får byggas under med planterbart bjälklag
- Hiss ska anordnas från gaturnivå till parknivå. Hissen ska vara tillgänglig för allmänheten
- Infart/utfart till parkeringsgarage, ej parkering.

Körförbindelse

- Körförbindelse får inte anordnas

Placering, utformning, utförande

- Högsta takfästehöjd i meter över nollplanet
- Högsta totalhöjd i meter över nollplanet
- Största taklutning i grader
- Högsta antal våningar mot Hornsbruksgatan
- Byggnad får skjuta ut över allmän plats med ett högst djup på 3 meter och lägsta frihöjd på +26,5 meter över nollplanet.
- Våningsplan 4 ska utformas som ett växthus
- Byggnad får skjuta ut över gata med ett djup på 1 meter vid en frihöjd på +22,8 meter över nollplanet, och med ett djup på 2 meter vid en frihöjd på +26,5 meter över nollplanet.
- Plank och staket får ej anordnas som hindrar allmänhetens tillträde till terrassen.
- Bebyggelse ska ansluta till ovanliggande park
- Entréer ska placeras mot gata minst var 7:e meter
- Fångärdsmark med minst 1 meters djup mot gata ska anordnas. Får innehålla terrasser, trappor och liknande.
- Bostäder ska utformas i princip så som är beskrivet på sidorna 35-37 i planbeskrivningen för att klara bullerkrav.
- Fönster får ej finnas mot park
- Balkonger får ej glassas in.

Dagvatten

Dagvatten ska i första hand omhändertas på tomtmark. Är det inte möjligt eller lämpligt att infiltrera, får dagvattnet efter fördröjning enligt VA-huvudmannens anvisningar avledas från fastigheten.

Byggnadsteknik

Se bestämmelse om djupbegränsning i kartans nedre högra hörn.

Trafikbuller

Bostäder ska utformas så att minst hälften av boningsrummen i varje lägenhet får högst 55 dBA ekvivalent ljudnivå (frifältsvärde) utanför fönster.

Minst en balkong/uteplats till varje bostad eller en gemensam uteplats i anslutning till bostäderna ska utformas eller placeras så att de utsätts för högst 55 dBA ekvivalent ljudnivå och högst 70 dBA maximal ljudnivå (frifältsvärden).

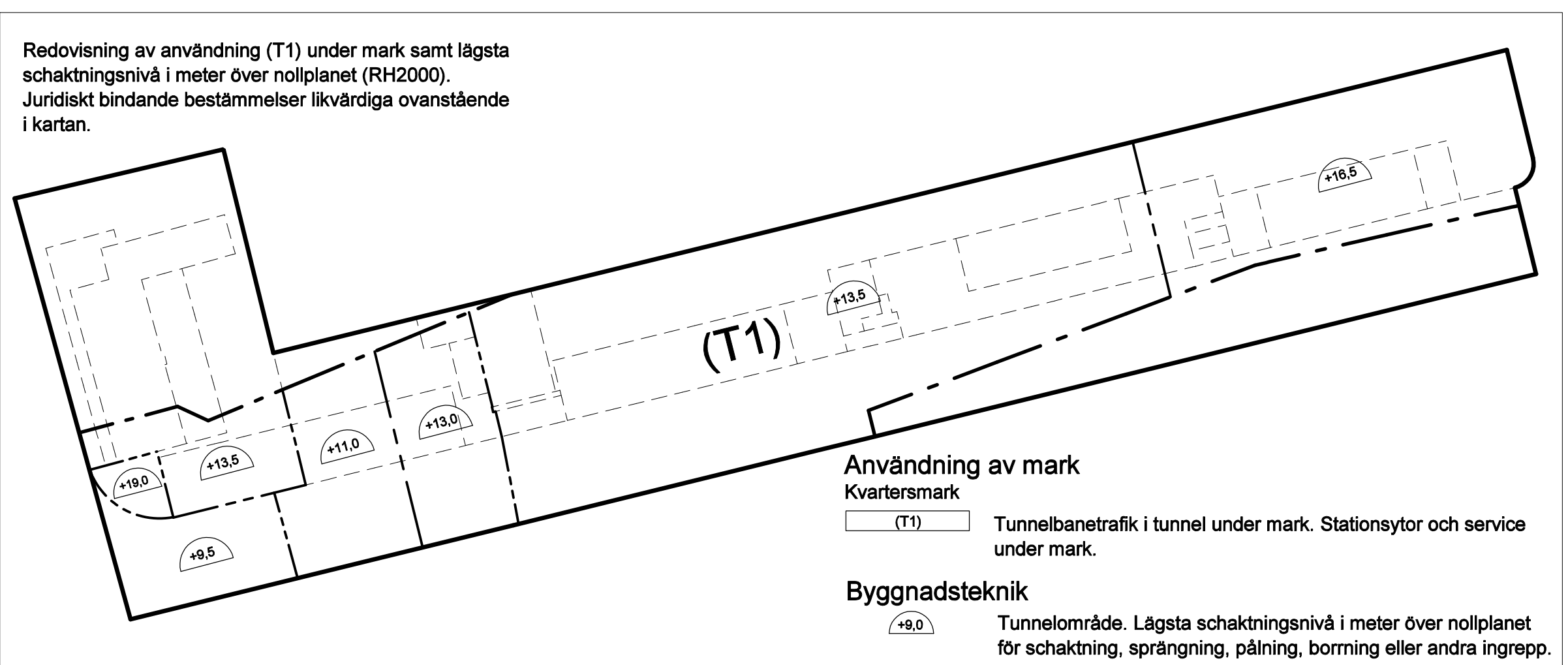
Bostäder ska utföras så att stömljud i boningsrum inte överstiger ljudnivån 30 dBA (slow) vid lägpassage.

Bostäder ska utföras så att ekvivalent ljudnivå i boningsrum inte överstiger 30 dBA och maximal ljudnivå inte överstiger 45 dBA mellan kl. 22.00-06.00.

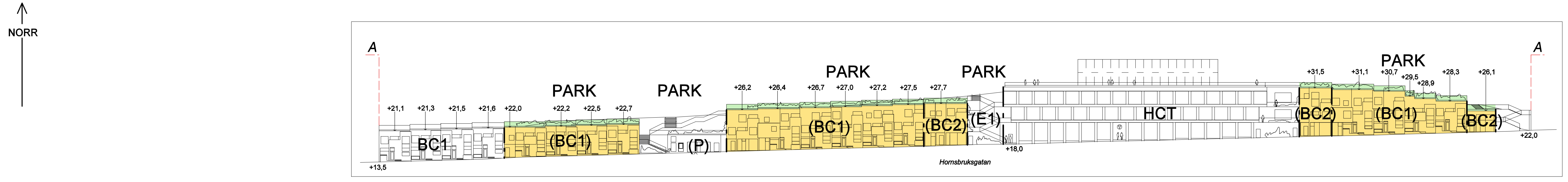
Administrativa bestämmelser

- a: Utökad bygglovsplikt för staket

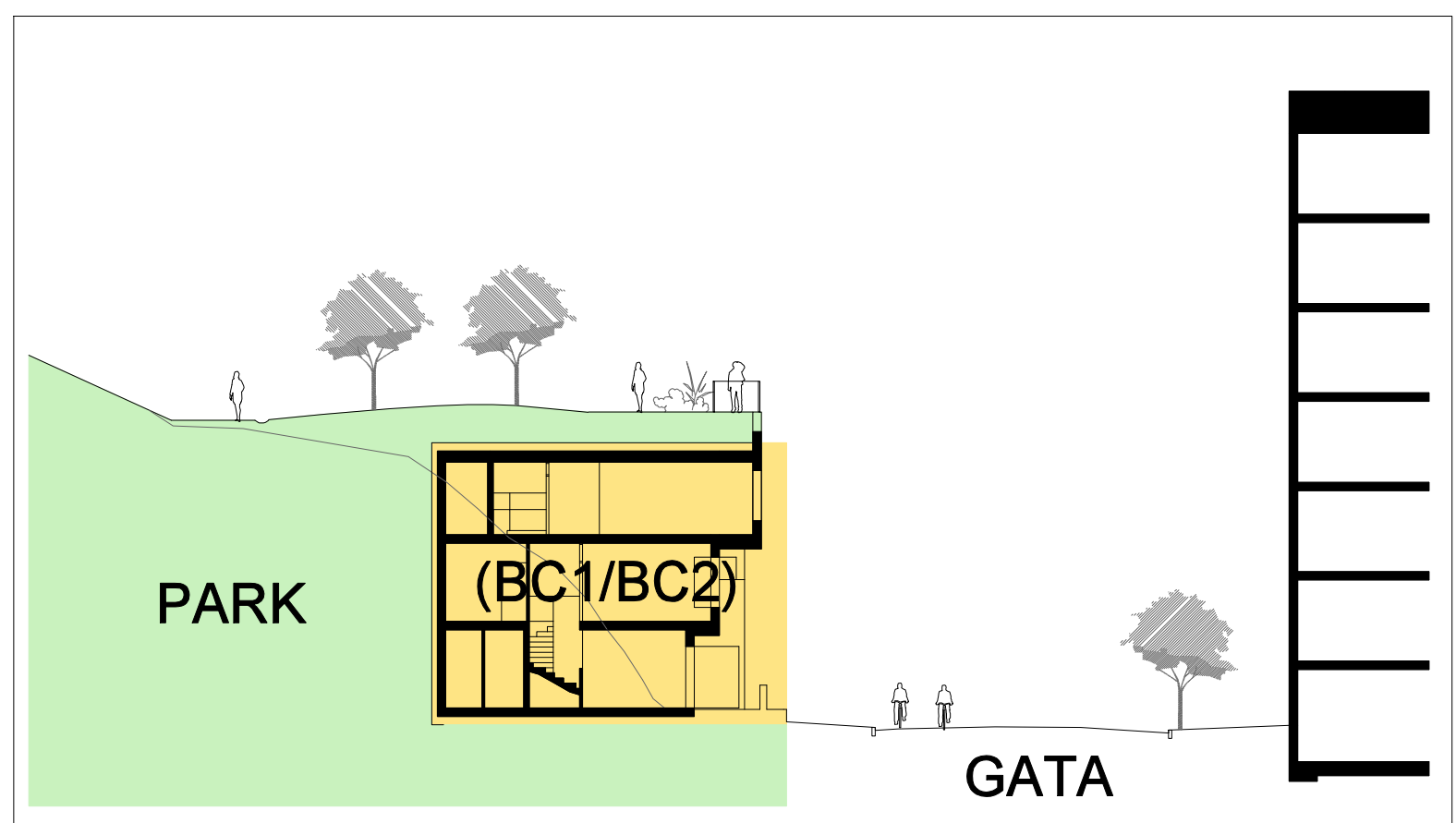
Genomförandetiden slutar 5 år efter det att planen har vunnit laga kraft.



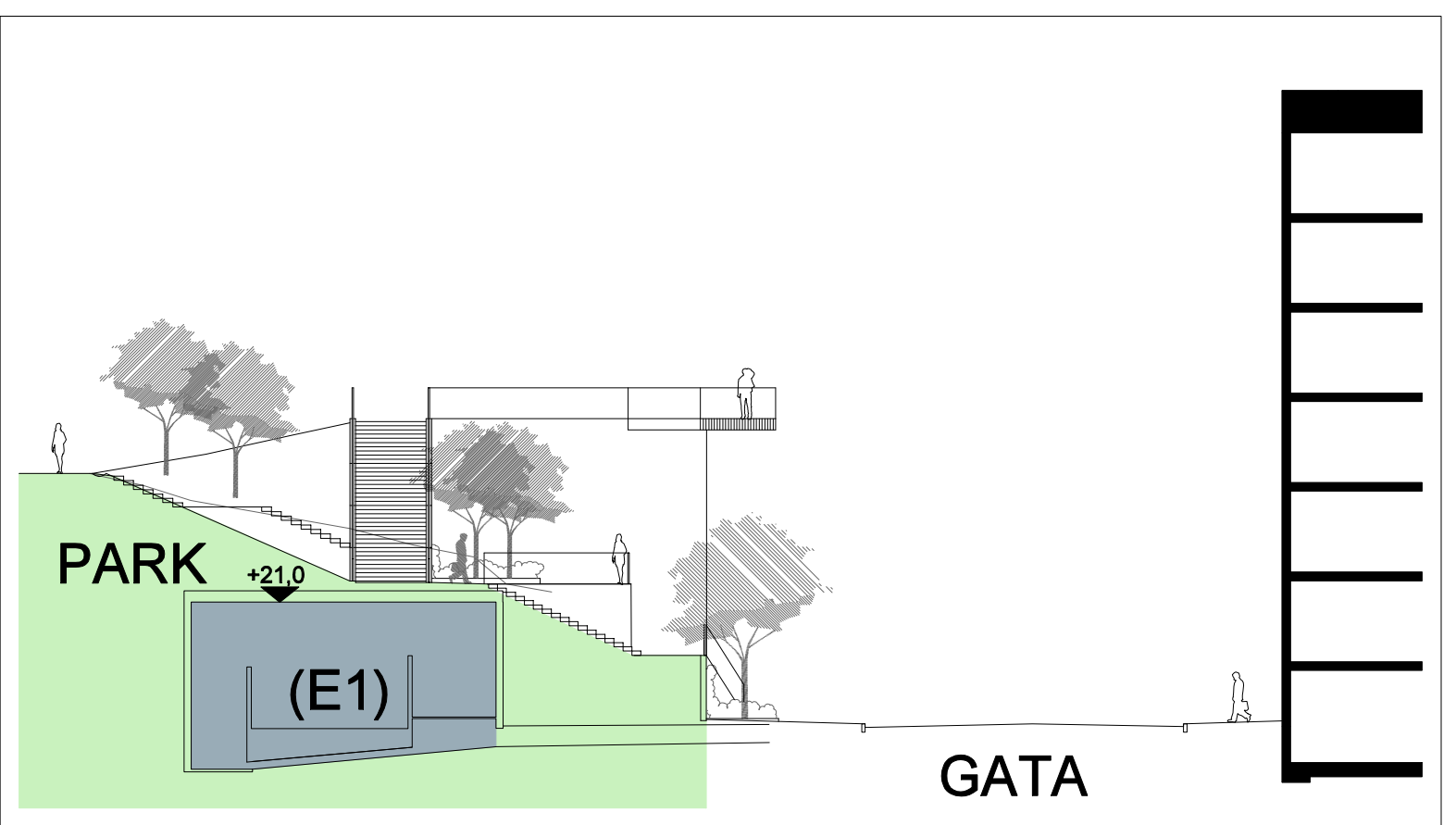
Hela planområdet i skala 1:1000



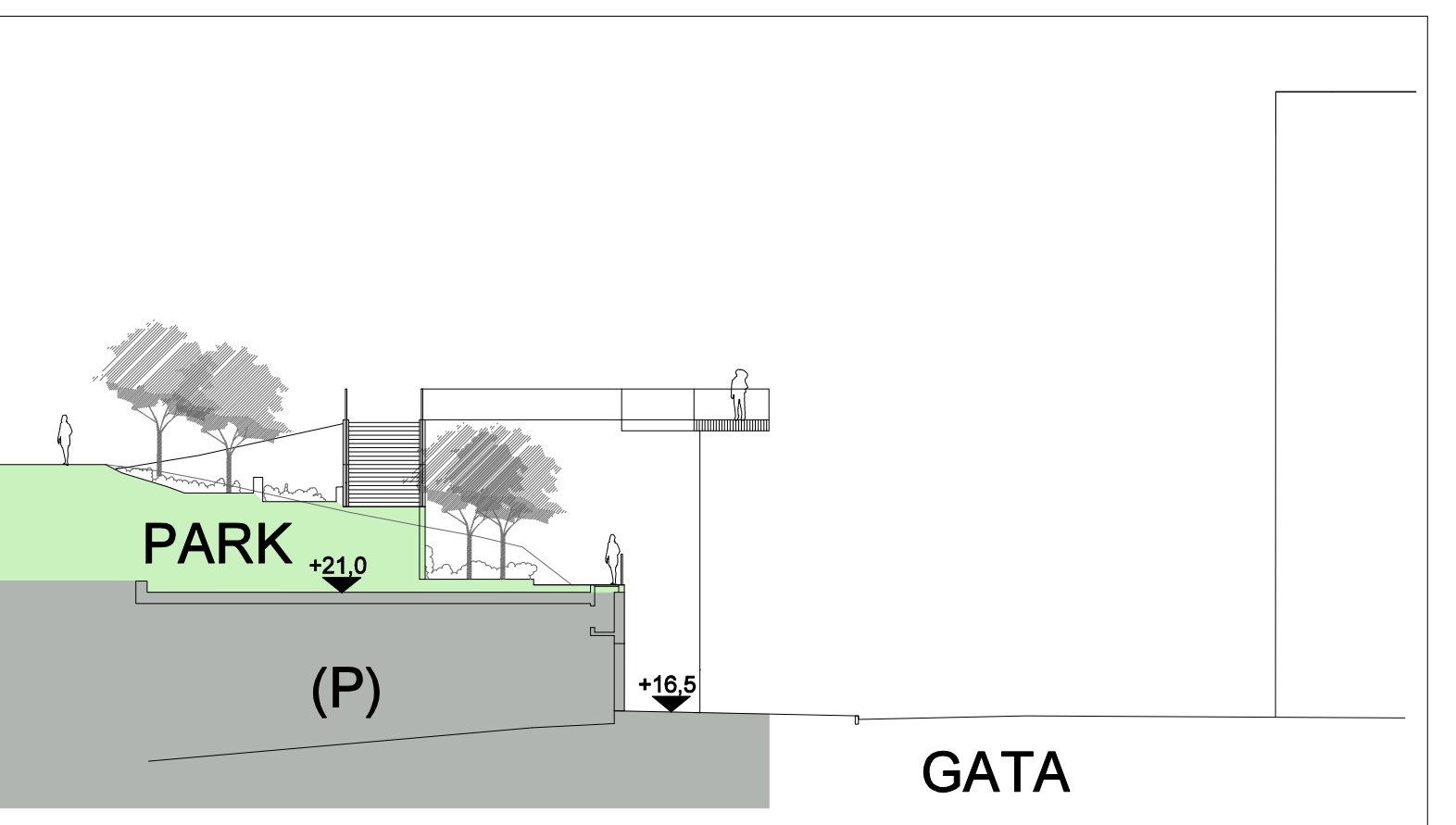
Elevation - principskiss för 3D-fastighetsbildning för bostäder. Elevation A-A, längs Hornsbruksgatan. Ungefärliga plushöjder angivna. 1:500



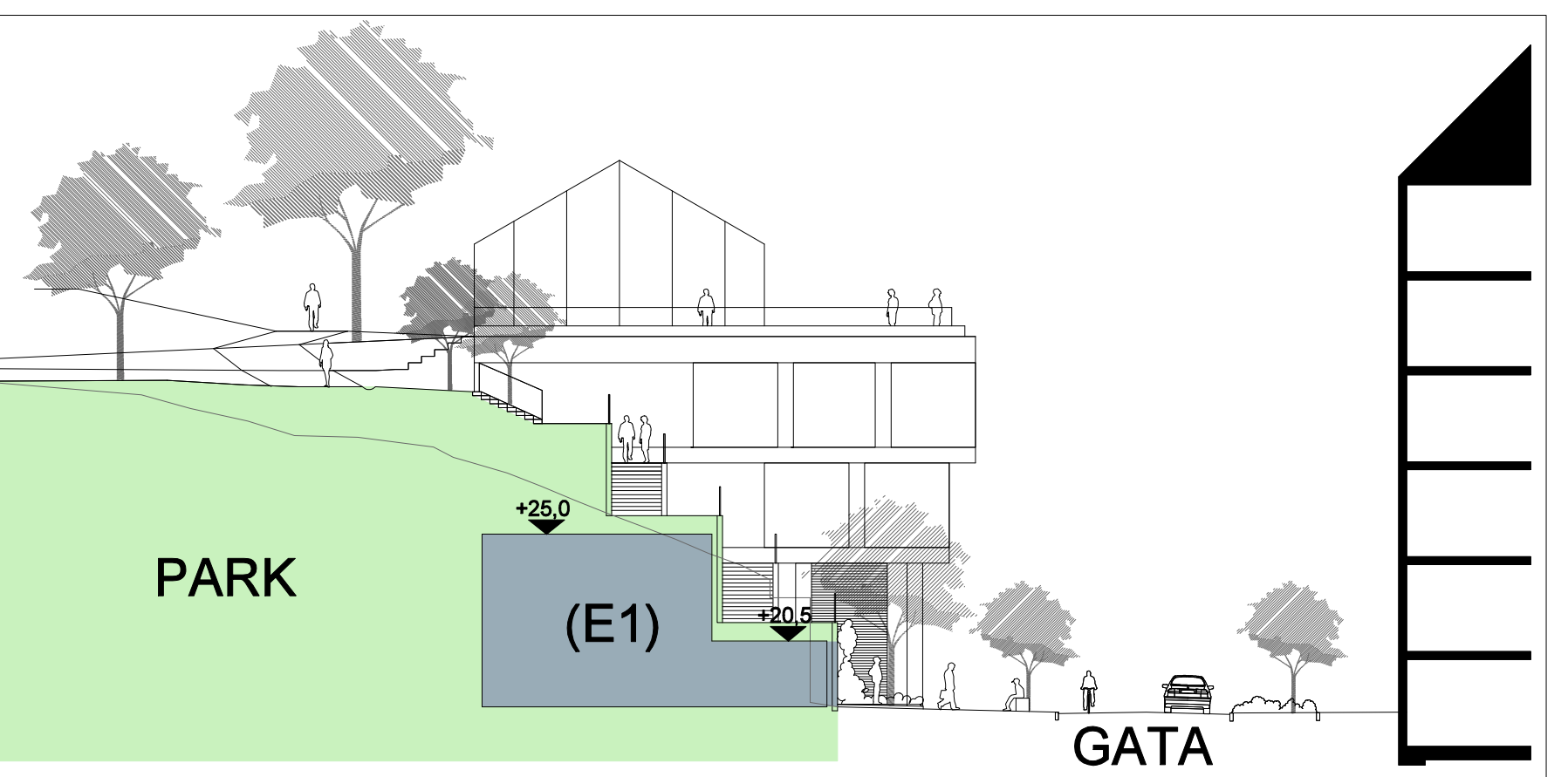
Principsektion för 3D-fastighetsbildning



Principsektion för 3D-fastighetsbildning. Sektion B-B, vy mot Varvsgatan. Ungefärliga plushöjder angivna.



Principsektion för 3D-fastighetsbildning. Sektion C-C, vy mot Varvsgatan. Ungefärliga plushöjder angivna.



Principsektion för 3D-fastighetsbildning. Sektion D-D, vy mot Varvsgatan. Ungefärliga plushöjder angivna.

SAMRÅDSHANDLING

Förslag
Detaljplan för
Hornsbruksgatan m m
i stadsdelen Södermalm i Stockholm

Stockholms stadsbyggnadskontor
Planavdelningen
2013-05-27

Susanne Werlinder
Planchef

Max Goldstein
Planskitekt

Godkänd av SBN
Antagen av
Laga kraft

S-Dp 2009-15437-54