



GRUNDKARTA

- Kvarter enligt detaljplan, Allmän plats-gräns
- Fastighetsgräns (Kvarterstraktgräns, Traktgräns, Fastighetsområdesgräns)
- Fastighetsbeteckning
- Föreslagen fastighet
- Byggnad
- Väg/gångbanekant
- Staket
- Mur
- Stödmur
- Träd, lövträd
- Nivåkurvor
- Markhöjd
- Transformatorbyggnad

Koordinatsystem: Sweref 99 18 00 i plan och RH2000 i höjd
Upprättad av Stadsmättningsavdelningen
Aktualitetsdatum 2015-08-28
Anne Lindell
kartingenjör

10 0 25
Skala 1:500 Utskriftsformat A2

ILLUSTRATIONER

- Illustrationslinje
- Illustrationstext
- Illustrerade träd

UPPLYSNINGAR

Planen är upprättad enligt Plan- och Bygglagen, (PBL2010:900).

Planen består av:
- plankarta med bestämmelser
Dessutom finns:
- planbeskrivning

PLANBESTÄMMELSER

Följande gäller inom områden med nedanstående beteckningar. Bestämmelse utan beteckning gäller inom hela planområdet. Endast angiven användning och utformning är tillåten.

Gränsbeteckningar

- Gräns för planområdet
- Användningsgräns
- Egenskapsgräns
- Utgående användningsgräns

Användning av mark

Allmänna platser

- GATA Gata
- PARK Parkområde. Stödmur vid trappa får uppföras.

Kvartersmark

- B1H1 Studentbostäder. Handel ska anordnas i bottenvåningen mot Ruddammsvägen om minst 80 kvm.

Begränsning av markens bebyggande

- Marken får inte bebyggas. Mur får uppföras.

Utformning, utseende och utförande

- Högsta totalhöjd i meter över nollplanet. Utöver angiven totalhöjd får räcken uppföras.
- Högsta nockhöjd i meter över nollplanet.
- f1 Fasad ska utföras huvudsakligen i ljust tegel.

Störningsskydd

Bostäder ska utformas så att minst hälften av boningsrummen i varje lägenhet får högst 55 dBA ekvivalent ljudnivå (frifältsvärde) utanför fönster.

Minst en balkong/uteplats till varje bostad eller en gemensam uteplats i anslutning till bostäderna ska utföras eller placeras så att de utsätts för högst 55 dBA ekvivalent ljudnivå 70 dBA maximal ljudnivå (frifältsvärden).

Bostäder ska utföras så att stomljud i boningsrum inte överstiger ljudnivån 30 dBA (slow) vid tågpassage.

Administrativa bestämmelser

Genomförandetiden slutar 5 år efter det att planen har vunnit laga kraft.

SAMRÅDSHANDLING

Förslag

Detaljplan för del av fastigheten

Norra Djurgården 1:37

intill kvarteret Klarbäret

i stadsdelen Norra Djurgården
i Stockholm

Stockholms stadsbyggnadskontor
Planavdelningen
2015-09-04

Martin Schröder
planchef

Joel Berring
stadsplanerare

antagen av
laga kraft

SDp 2012-13614-54

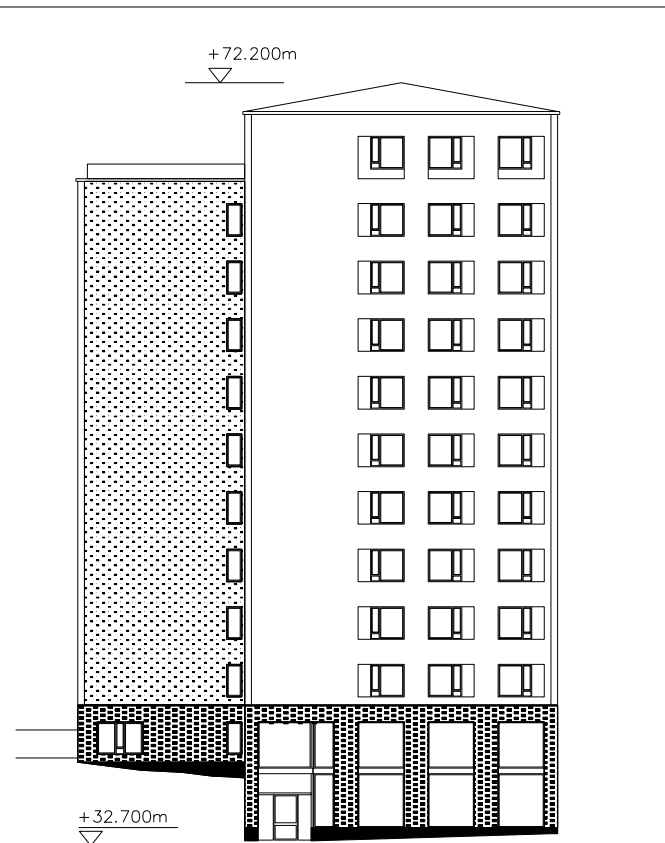


Illustration
Fasad mot Ruddammsvägen (ej skalenlig).
Utrymme för tekniska installationer ryms inom byggnadsvolymen.