

PLANBESTÄMMELSER

Följande gäller inom områden med nedanstående beteckningar. Bestämmelse utan beteckning gäller inom hela planområdet. Endast angiven användning och utformning är tillåten.

Gränsbeteckningar

- Gräns för planområdet
- Användningsgräns
- Egenskapsgräns

Användning av mark

Allmänna platser

- GATA Fordons-, gång- och cykeltrafik
- GC-VÄG Gång- och cykeltrafik

Kvartersmark

- B Bostäder
- C1 Lokaler för centrumändamål får inrymmas i bottenvåning.

Begränsning av markens bebyggande

- Byggnad får ej uppföras

Markens anordnande

- mur Granitmur får uppföras.

Utformning, utförande, utseende

- Högsta totalhöjd i meter över nollplanet.
- f1 Fasadmaterial ska vara av puts i vit kulör som an knyter till karaktärsdrag i fasader i omgivande kvarter.
- f2 Material på fasad i väst ska vara av trä.
- f3 Entrébalkonger ska ha utskjutande triangulära partier som är förskjutna i höjled enligt principskiss nedan.
- f4 Räckten ska vara genomskiktiga pinnräckten.
- v1 Endast öppen area mellan +43,0 och +58,3 meter över nollplanet medges. Fri höjd upp till +42,5 meter från nollplanet. Pelare från entrébalkonger får ej dras ned till marken. Utrymme på och under entrébalkonger ska vara öppen area och får inte glasas in.

Trafikbuller

Bostäder ska utföras så att stomljud i boningsrum inte överstiger ljudnivån 30 dbA (slow) vid tågpassage.

Byggnader ska grundläggas och utformas så att vibrationsnivå i byggnader ej överstiger 0,4 mm / sekund.

Riskskydd

Urspårningsskydd ska uppföras i södra delen av planområdet genom förstärkt byggnadsstomme eller mur. Urspårningsskyddet ska klara en påkörningslast på 750 kN vinkelrätt mot tågets färdriktning och 2000 kN i tågets färdriktning.

Administrativa bestämmelser

Genomförandetiden slutar 5 år efter det att planen har vunnit laga kraft.

Detaljplan för del av Gubbängen 1:1 och Farsta 2:1  
Sirapsvägen  
i stadsdelen Hökarängen i Stockholm

Stockholms stadsbyggnadskontor  
Planavdelningen  
2016-11-01  
Reviderad 2017-06-19

Petter Lindencrona  
planchef

Johanna Rosvall  
stadsplanerare

Antagen av SBN 2017-08-31  
Laga kraft 2018-06-19

Dp 2015-17959-54

GRUNDKARTA

- Kvarter enligt detaljplan, Allmän plats-gräns
- Fastighetsgräns (Kvarterstraktgräns, Traktgräns, Fastighetsområdesgräns)
- Fastighetsbeteckning
- Servitutsområde
- Ledningsrättsområde
- Byggnad
- Väg / gångbanekant
- Staket
- Mur
- Stödmur
- Träd
- Nivåkurvor
- Markhöjd
- Transformatorbyggnad
- Koordinatsystem: Sweref 99 18 00 i plan och RH2000 i höjd
- Upprättad av Stadsmättningsavdelningen
- Aktualitetsdatum 2016-10-05
- Ulrika Testorf
- kartingenjör

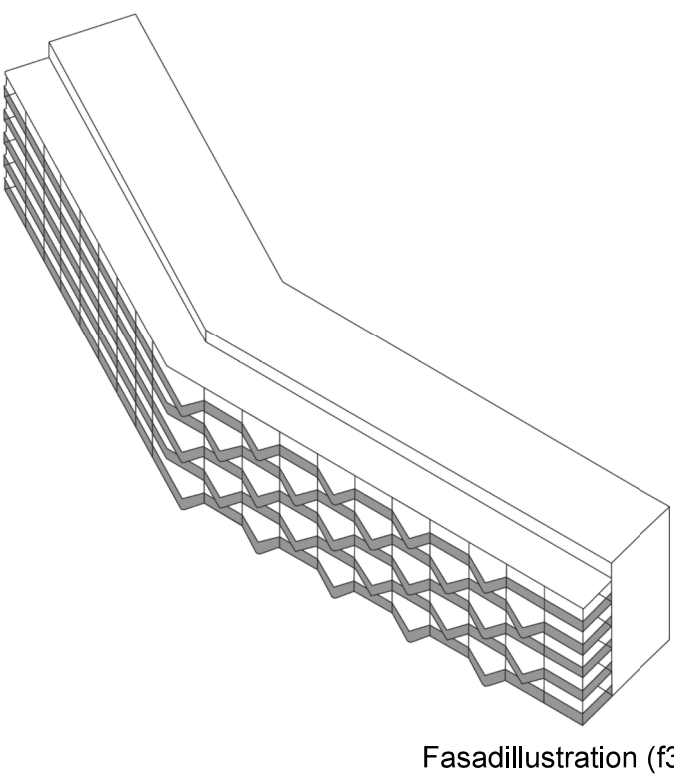
NORR

UPPLYSNINGAR

Planen består av:  
- plankarta med bestämmelser  
Till planen hör:  
- planbeskrivning  
Planen är upprättad enligt plan- och bygglagen (PBL 2010:900)

ILLUSTRATIONER

- Illustrationslinje
- Illustrationstext
- Illustrerat antal våningar
- Illustrerad höjd



Fasadillustration (f3)

0 50m  
Skala 1:500, utskriftsformat B2