



PLANBESTÄMMELSER

Följande gäller inom områden med nedanstående beteckningar. Bestämmelse utan beteckning gäller inom hela planområdet. Endast angiven användning och utformning är tillåten. I plankartan redovisas färgen för det huvudsakliga ändamålet inom respektive område.

Gränsbeteckningar

- Gräns för planområdet
- Användningsgräns
- Egenskapsgräns

Användning av mark

Allmänna platser

- GATA Fordons-, gång- och cykeltrafik.

Kvartersmark

- B Bostäder
- B1 Bostäder från våning 1 och däröver. I bottenvåning medges bostadskomplement.
- C1 Centrum. Lokal för centrumändamål ska finnas i bottenvåning mot allmän plats samt i bottenvåning mot nordost, till en yta om minst 650 kvm lokalarea.
- C2 Centrum. Lokal för centrumändamål får finnas i bottenvåningen.
- C3 Centrum. Lokal för centrumändamål får finnas i bottenvåning till en yta av högst 1800 kvm BTA.
- D Vård
- K Kontor
- O Tillfällig vistelse
- S1 Grundskola får finnas till en yta av högst 7000 kvm BTA.
- Z Verksamheter

Kvartersmarkens anordnande

Begränsning av markens utnyttjande

- Byggnad får inte uppföras.
- Marken får endast bebyggas med komplementbyggnad såsom förråd, lekbod, cykelparkering eller dylikt. Sammanlagd byggnadsarea får maximalt uppgå till 40 kvm.

Höjd på byggnader och takvinkel

- Högsta nockhöjd i meter över nollplanet.

Högsta nockhöjd för komplementbyggnad är 3,5 meter över mark.

Utformning

- f1 Den översta våningen ska vara indragen minst 2,0 meter från fasadliv enligt förklarande illustration. Undantag får göras för högst 24 meter av byggnadens fasadlängd.
- f2 Lägsta våningshöjd för centrumändamål och bostads-komplement ska vara 4,0 meter.
- f3 Huvudentréer till bostäder/kontor och lokaler för centrumändamål ska placeras mot allmän plats och i fasad mot nordost.
- f4 Minst 50% av bottenvåningens fasadyta där lokaler för centrum-ändamål ska finnas ska uppföras i genomsiktliga glaspartier.
- f5 Ett teknikrum om maximalt 150 kvm får uppföras på tak. Teknikrum ska vara indraget minst 3,0 meter från fasadliv och får överskrida den högsta tillåtna nockhöjden med maximalt 4,0 meter.
- f6 Utöver högsta nockhöjd får fallskydd uppföras runt takterrass, där huvuddelen av fallskyddet består av genomsiktliga glaspartier.
- f7 Arkad ska finnas i bottenvåning, till en minsta bredd om 5,0 meter och en minsta höjd om 4,0 meter.
- f8 Balkonger får kraga ut högst 1,5 meter från fasad mot allmän plats och ha en lägsta fri höjd av 4,0 meter.
- f9 Ett teknikrum får uppföras på tak och får överskrida den högsta tillåtna nockhöjden med maximalt 1,0 meter

Markens anordnande och vegetation

- n1 Om skolverksamhet bedrivs inom fastigheten får endast skolgård uppföras. Endast parkering för rörelsehindrade medges då.
- n2 Höjdskillnader från omkringliggande mark ska tas upp genom terrasseringsar.
- prh Endast parkering för rörelsehindrad medges.

Skydd mot störning

- m1 Utrymningsväg ska finnas mot gård. Friklufstintag placeras i fasad som vetter bort från Borgarfjordsgatan alternativt på tak.
- m2 Verksamheten får inte vara störande för omgivningen.
- m3 Bullerskärm i anslutning till teknikrum får överskrida den högsta tillåtna nockhöjden med maximalt 4,0 meter.

Administrativa bestämmelser

Genomförandetid

Genomförandetiden slutar 5 år efter det att planen har fått laga kraft.

Markreservat för gemensamhetsanläggning

- g Marken ska vara tillgänglig för gemensamhetsanläggning.

GRANSKNINGSHANDLING

Detaljplan för fastigheten

Reykjavik 1 m.m.

i stadsdelen Kista i Stockholm

Stockholms stadsbyggnadskontor

Planavdelningen

2022-05-17

Louise Heimler

planchef

Camilla Morfeldt

stadsplanerare

Godkänd av SBN

Antagen av

Laga kraft

Dp 2019-03406-54

ILLUSTRATIONER

illustration Illustrationstext

GRUNDKARTA

- Stadsdelsgräns
- Kvarter enligt detaljplan,
- Allmän plats-gräns
- Fastighetsindelingsbestämmelse
- Fastighetsgräns
- (Kvartersgräns, Traktgräns
- Fastighetsområdesgräns)
- Fastighetsbeteckning
- Föreslagen fastighet
- Gemensamhetsanläggning
- Servitutsområde
- Ledningsrättsområde
- Byggnad
- Väg/gångbanekant
- Staket
- Mur
- Stödmur
- Träd
- Kraftledning
- Nivåkurvor
- Markhöjd
- Transformatorbyggnad

Koordinatsystem: Sweref 99 18 00 i plan och RH2000 i höjd. Upprättad av Stadsmatningsavdelningen Aktualitetsdatum 2022-04-20

Monica Sagerstål kartingenjör

UPPLYSNINGAR

Planen består av:
- plankarta med bestämmelser

Till planen hör:
- planbeskrivning
Planen är upprättad enligt plan- och bygglagen (PBL 2010:900).

0
Skala 1:500, utskriftsformat A1



50m

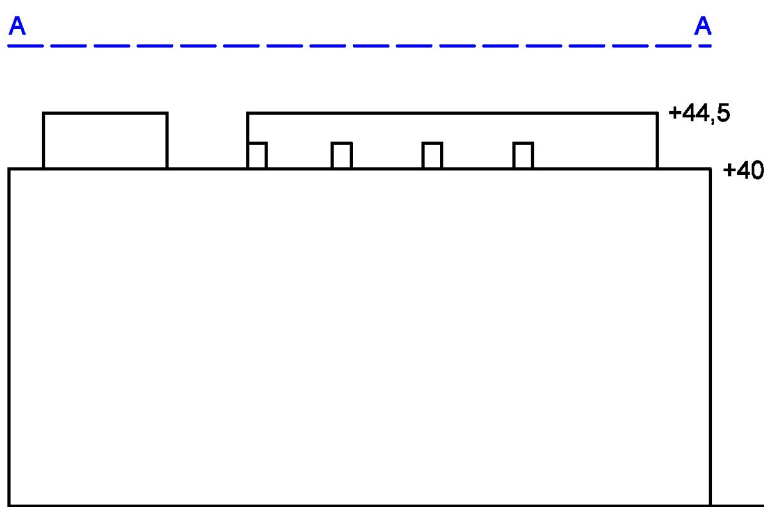


Illustration som redovisar princip för bestämmelse f1. Skala 1:500

