

PLANBESTÄMMELSER

Följande gäller inom områden med nedanstående beteckningar. Bestämmelse utan beteckning gäller inom hela planområdet. Endast angiven användning och utformning är tillåten. I plankartan redovisas färgen för det huvudsakliga ändamålet inom respektive område.

Gränsbeteckningar

- Gräns för planområdet
- Användningsgräns
- Egenskapsgräns

Användning av mark

Kvartersmark

- O1 Hotell
- K Kontor
- B Bostäder

Kvartersmarkens anordnande

Begränsning av markens utnyttjande

- Byggnad får inte uppföras. Parkering medges inte om inget annat anges.
- Marken får byggas under med planterbart bjälklag. Övan detta får byggnad inte uppföras. Parkering medges inte.
- Marken får byggas under med planterbart och körbart bjälklag. Övan detta får byggnad inte uppföras. Parkering medges inte. Utöver angiven totalhöjd får ventilationsdon uppföras till en höjd av högst 1,5 meter med en yta om maximalt 1,5 kvm.

Höjd på byggnader

- Högsta totalhöjd i meter över nollplanet.

Placering

- p1 Byggnad ska placeras mot befintliga murar.

Utformning

- f1 Fasad mot gård ska i huvudsak utföras i glas.
- f2 Byggnad ska utformas som orangeri. Gavelfasader ska utföras som sluten vägg i tegel. Övriga fasader ska utföras i tegel och/eller glas.

Hårdgjord markbeläggning inom kvartersmark ska utgöras av natursten.

Markens anordnande

- +24,4 Föreskriven höjd över nollplanet
- prh Parkering för rörelsehindrad

Marken ska i huvudsak vara genomsläpplig.

Skydd av kulturvärden

- q1 Byggnadens volym får ej ändras. Ursprungliga fasadmateriäl, fasadelement, fasadutsmyckningar och fönster ska bevaras. Entrédörrar mot gata ska bevaras. Fasad ovan bottenvåning mot gård ska bevaras.
- q2 Byggnadens volym får inte ändras. Ursprungliga fasadmateriäl, fasadelement, fasadutsmyckningar och fönster ska bevaras. Gårdsfasader ovan bottenvåning ska bevaras. Gavelfasad ovan bottenvåning ska bevaras utom fönster på våning 1 som får ersättas med fönsterdörrar. Entrédörr mot gata ska bevaras. Huvudtrapphus med ursprungligt trapppräck och naturstensgolv ska bevaras. Portal mot gata ska bevaras.
- q3 Ursprunglig rumsvolym, fast inredning och yttskikt som markerats med röd skraffering enligt illustration ska bevaras.

Tomtavskiljande murar ska bevaras.

Rivningsförbud

- r Byggnad får ej rivas.

Varsamhet

- k1 Ändring av fasad mot gata får utföras väsentligen överensstämmande med ursprunglig fasad. Bottenvåningens gårds- och gavelfasader ska utföras i tegel och natursten och ansluta till byggnadens ursprungskaraktär. Ändringar av interiörer ska ta särskild hänsyn till ursprunglig fast inredning och utsmyckningar.
- k2 Fönster och fönsterdörrar ska utformas lika ursprungliga fönster avseende indelning, dimensioner och material samt tidstypisk kulör.

Detaljplan för del av fastigheten

Sånglärkan 1

i stadsdelen Östermalm i Stockholm

Stockholms stadsbyggnadskontor  
Planavdelningen  
2020-02-14

Maria Sahlstrand  
planchef

Susanna Stenfelt / Rebecca Kihlman  
stadsplanerare

Antagen SBN 2020-04-23  
Laga kraft 2020-09-17

Dp 2019-04454-54

Administrativa bestämmelser

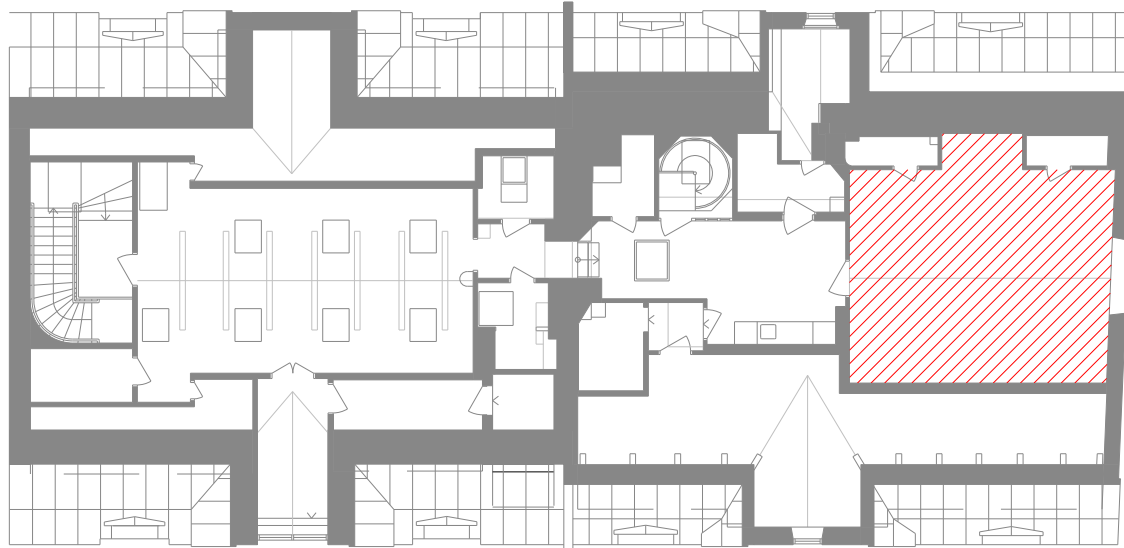
Ändrad lovplikt

Bygglov krävs för underhållsarbeten av exteriörer och interiörer beskrivna i bestämmelser q1-q3 och k1-k2 som omfattas av skydds- och varsamhetsbestämmelser.

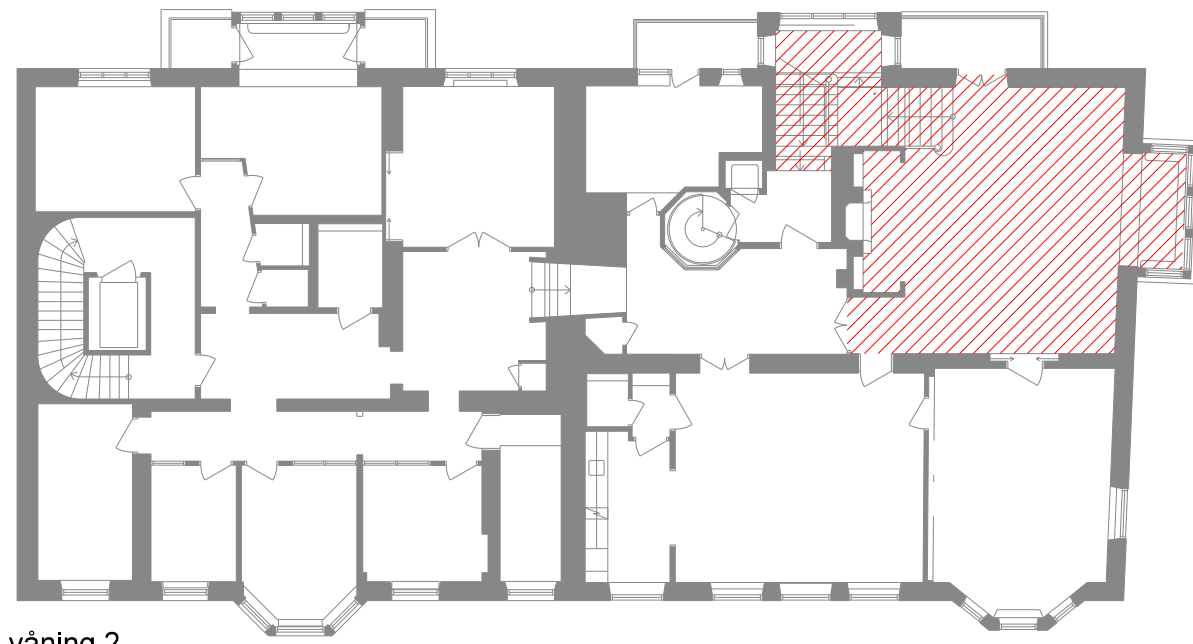
Genomförandetid

Genomförandetiden slutar 5 år efter det att planen har vunnit laga kraft.

ILLUSTRATION  
Skyddsbestämmelse q3  
Skala 1:200



våning 4



våning 2

Ursprunglig rumsvolym, fast inredning och yttskikt som markerats med röd skraffering ska bevaras.

ILLUSTRATIONER

- Illustrationslinje
- illustration Illustrationstext

UPPLYSNINGAR

Planen består av:  
- plankarta med bestämmelser

Till planen hör:  
- planbeskrivning

Planen är upprättad enligt plan- och bygglagen (PBL 2010:900)

GRUNDKARTA

- Stadsdelsgräns
- Kvarter enligt detaljplan, Allmän plats-gräns
- Fastighetsgräns (Kvarterstraktgräns, Traktgräns, Fastighetsområdesgräns)
- Fastighetsbeteckning
- Byggnad
- Väg/gångbanekant
- Staket
- Mur
- Stödmur
- Träd
- Nivåkurvor
- Markhöjd

Koordinatsystem: Sweref 99 18 00 i plan och RH2000 i höjd.  
Upprättad av Stadsmättningsavdelningen  
Aktualitetsdatum 2020-01-19

Maria Nilsson  
kartingenjör

NORR

0 5 10 15m  
Skala 1:200, utskriftsformat B2